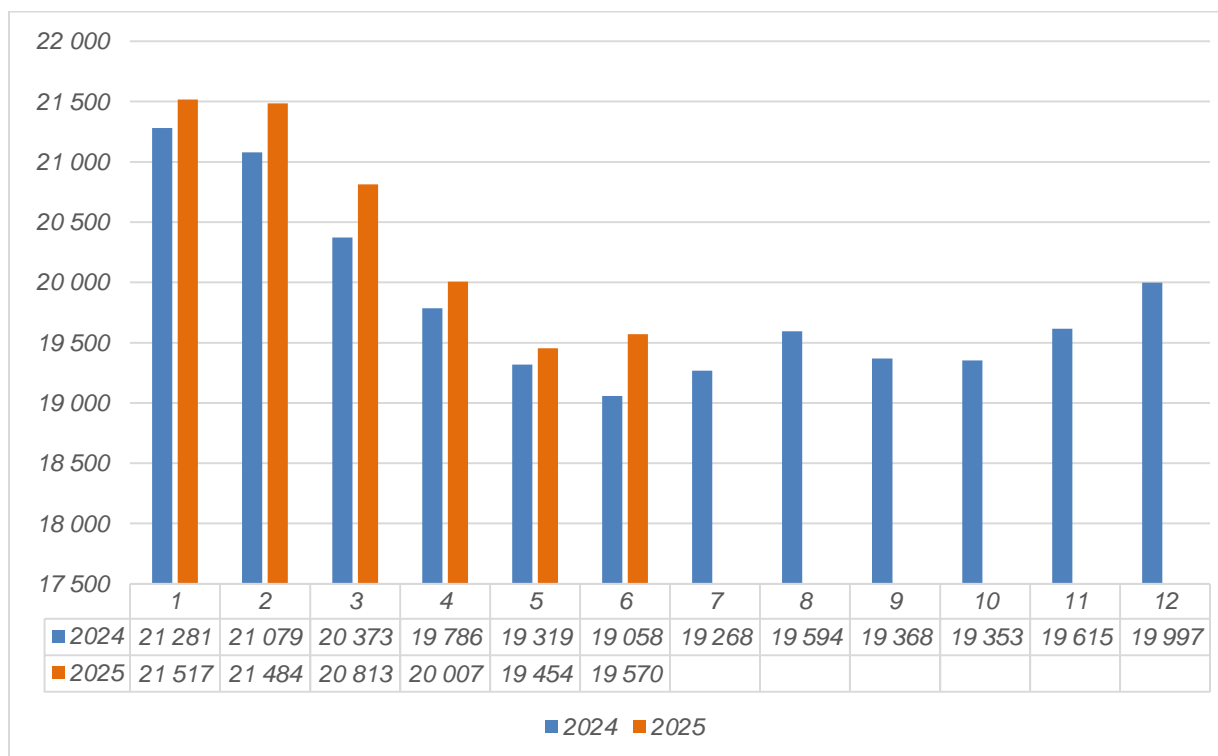


## Informacja o sytuacji na rynku pracy w województwie opolskim w czerwcu 2025 r.

### Sytuacja w województwie opolskim

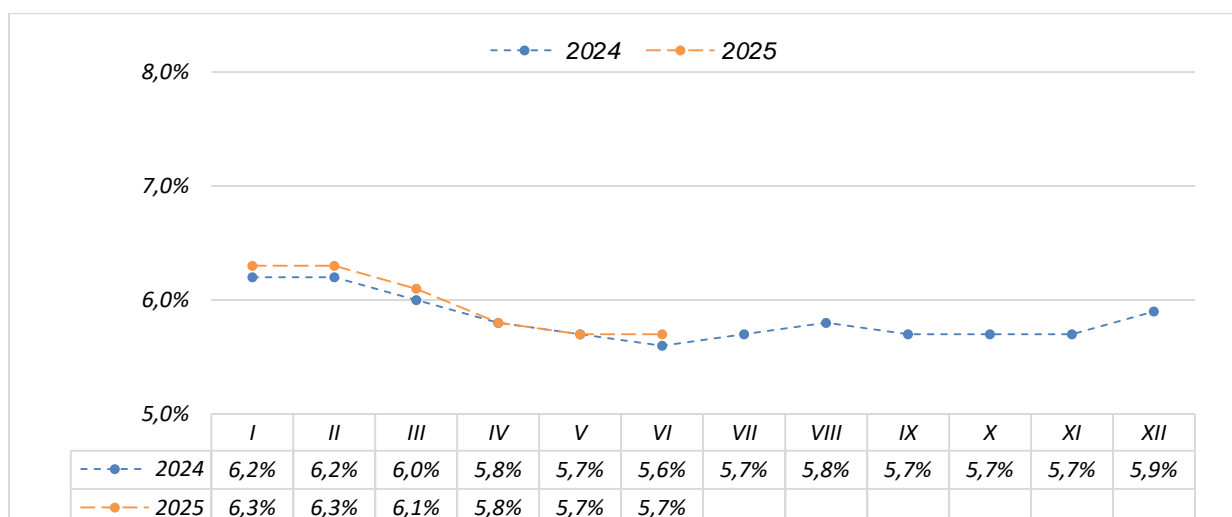
W czerwcu 2025 roku w powiatowych urzędach pracy województwa opolskiego zarejestrowanych było 19 570 osób bezrobotnych (52,7% stanowiły kobiety). To o 116 osób więcej niż w maju 2025 roku oraz o 512 osób więcej niż w czerwcu 2024 roku, co oznacza wzrost poziomu bezrobocia rok do roku o 2,7%.

Wykres 1. Stan bezrobocia w poszczególnych miesiącach lat 2024-2025



Szacunkowa wartość stopy bezrobocia dla województwa pozostała na poziomie z poprzedniego i wyniosła 5,7%.

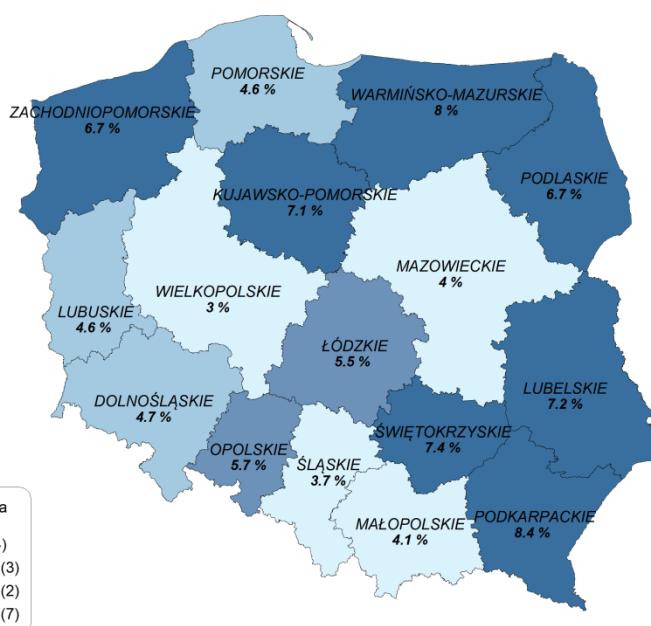
Wykres 2. Stopa bezrobocia w poszczególnych miesiącach lat 2024-2025



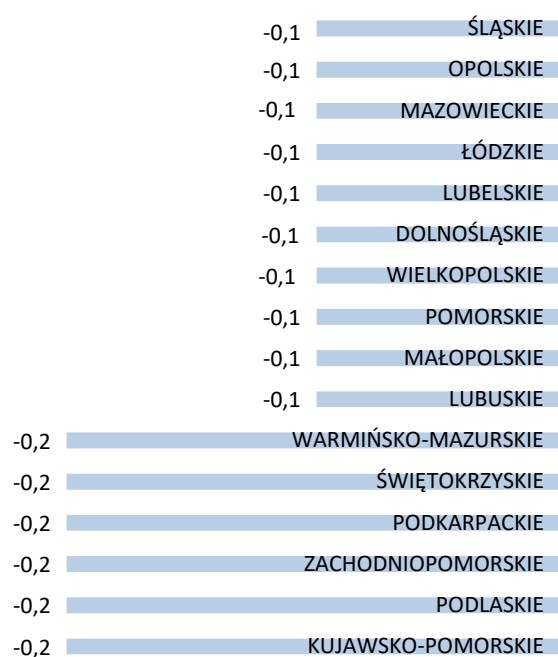
Skorygowana wartość stopy bezrobocia w maju 2025 r. dla województwa opolskiego wyniosła 5,7%, co oznacza, że jej wartość obniżyła się o 0,1 p. proc. względem kwietnia 2025 roku. W porównaniu do maja 2024 roku wysokość stopy bezrobocia nie zmieniła się. Pod względem wysokości stopy bezrobocia w Polsce, Opolszczyzna usytuowana jest na 9 miejscu (za województwami: wielkopolskim, śląskim, mazowieckim, małopolskim, lubuskim, dolnośląskim, pomorskim oraz łódzkim). Ogólnopolska stopa bezrobocia w maju 2025 roku wyniosła 5,0%, co oznacza, że obniżyła się o 0,2 p. proc. w stosunku do poprzedniego miesiąca.

**Mapa 1. Stopa bezrobocia w województwach na 31 maja 2025 r.**

**POLSKA (5,0%)**



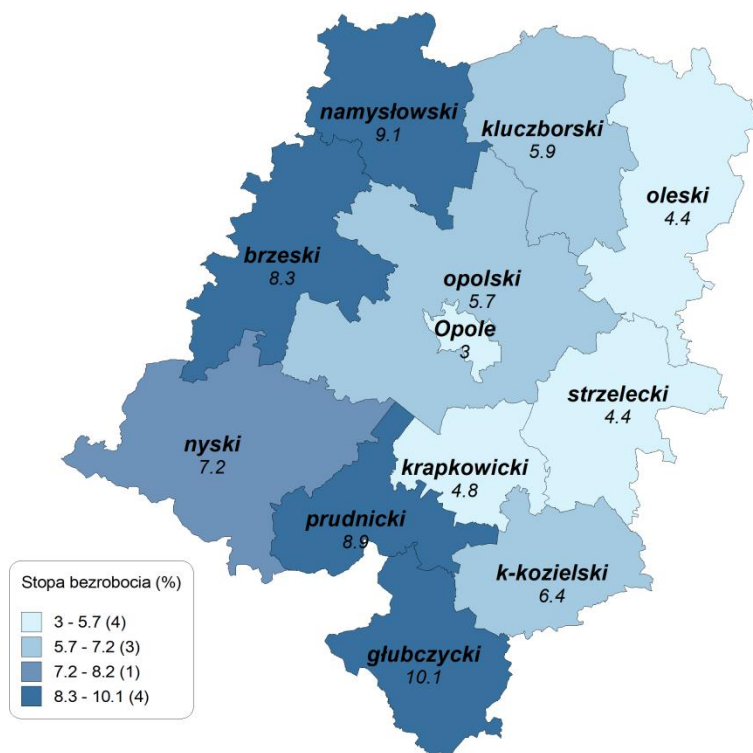
**Wykres 3. Zmiana stopy bezrobocia w okresie kwiecień - maj 2025 r.**



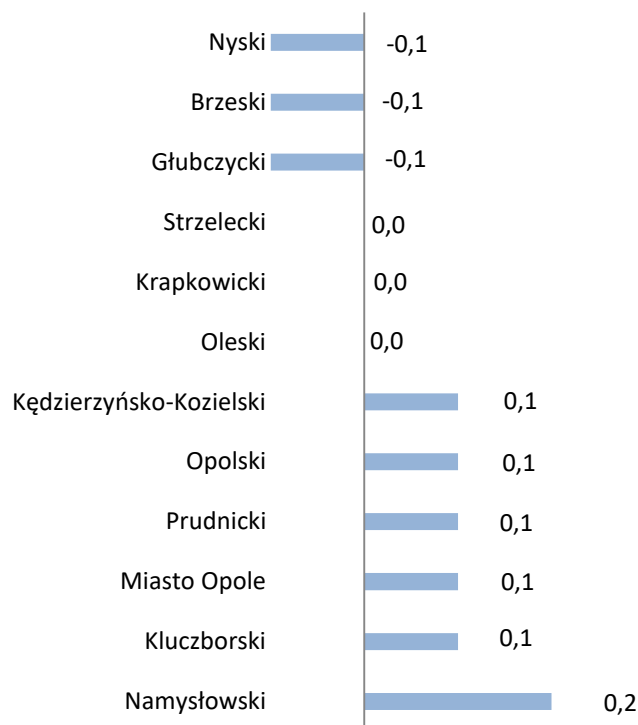
### Sytuacja w powiatach

W czerwcu 2025 roku w porównaniu z miesiącem poprzednim w powiatach: nyskim, brzeskim i głubczyckim odnotowano spadek szacunkowej stopy bezrobocia o 0,1 pkt. proc. W powiecie krapkowickim, oleskim i strzeleckim szacunkowa stopa bezrobocia pozostała na poziomie z poprzedniego miesiąca. W pozostałych powiatach szacunkowa stopa bezrobocia wzrosła, z czego najwyższy wzrost o 0,2 pkt. proc. odnotowano w powiecie namysłowskim. Porównując poziom stopy bezrobocia rok do roku, zauważyć można jej spadek w dwóch powiatach województwa. Spadek odnotowano w powiecie kluczborskim i prudnickim (o 0,3 pkt. proc.). Wzrost stopy bezrobocia odnotowano w siedmiu powiatach oraz w Opolu, z czego największy wzrost odnotowano w powiatach: głubczyckim o 0,5 p. proc, brzeskim: o 0,4 p. proc. oraz strzeleckim o 0,3 p. proc. W powiatach kędzierzyńsko-kozielskim i oleskim stopa bezrobocia pozostała na tym samym poziomie.

**Mapa 2. Szacunkowa stopa bezrobocia na koniec czerwca 2025 r.**  
**OPOLSKIE (5,7 %)**

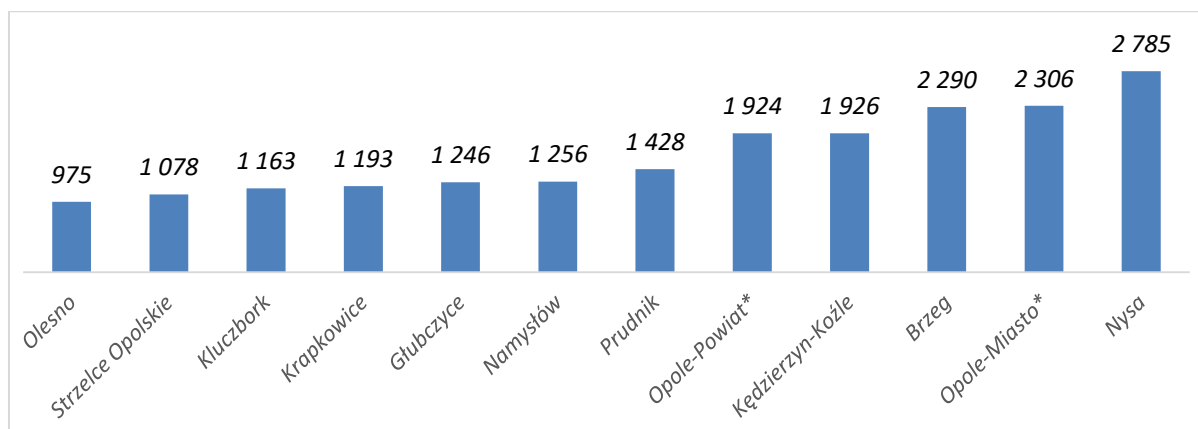


**Wykres 4. Zmiana stopy bezrobocia w okresie maj - czerwiec 2025 r.**



Stopa bezrobocia niższa lub równa wojewódzkiej wystąpiła w Opolu (3,0%), powiatach: oleskim i strzeleckim (po 4,4%), krakowickim (4,8%) oraz opolskim (5,7%). Na przeciwległym biegunie znalazły się powiaty: głubczycki (10,1%), namysłowski (9,1%) oraz prudnicki (8,9%). Najwięcej, bo aż 4 230 osób bezrobotnych zarejestrowanych jest w PUP Opole, który swoim zasięgiem obejmuje zarówno powiat ziemski jak i grodzki. Kolejnym powiatem o znacznej liczbie bezrobotnych (2 785 osób) jest powiat nyski. Najmniej osób (975) zarejestrowanych jest w powiecie oleskim.

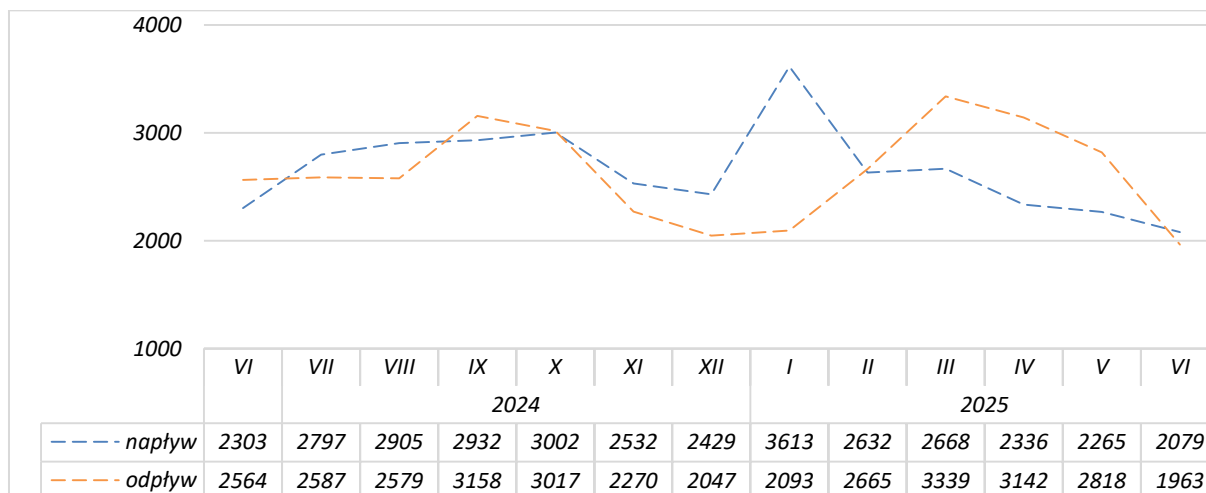
**Wykres 5. Liczba bezrobotnych w poszczególnych powiatach województwa opolskiego w czerwcu 2025 r.**



## Bilans bezrobotnych

W czerwcu 2025 roku w powiatowych urzędach pracy województwa opolskiego zarejestrowano 2 079 osób bezrobotnych (liczba rejestracji w stosunku do wcześniejszego miesiąca obniżyła się o 186 osób). W stosunku do czerwca 2024 r. również nastąpił spadek rejestracji, który wyniósł 224 osoby. Rejestry bezrobotnych opuściły 1 963 osoby, tj. o 855 osób mniej niż miesiąc wcześniej oraz o 601 osób mniej niż w czerwcu 2024 roku. Ogólna liczba podjęć pracy względem poprzedniego miesiąca obniżyła się o 248 osób, a ich udział w odpływie wyniósł 68,23%. W omawianym miesiącu 145 osób zostało wyrejestrowanych z tytułu dobrowolnej rezygnacji ze statusu osoby bezrobotnej (o 11 osób więcej niż w miesiącu poprzednim).

Wykres 6. Napływ i odpływ osób bezrobotnych z rejestrów PUP



## Zwolnienia grupowe

W omawianym miesiącu dokonano zwolnienia grupowego w powiecie strzeleckim, zwolnienie to było kontynuacją wcześniejszego zgłoszenia. Szczegóły przedstawia poniższa tabela.

Powiat	PKD	Liczba osób
<b>Zwolnienia grupowe</b>		
strzelecki	24.20.Z - Produkcja rur, przewodów, kształtowników zamkniętych i łączników, ze stali	2

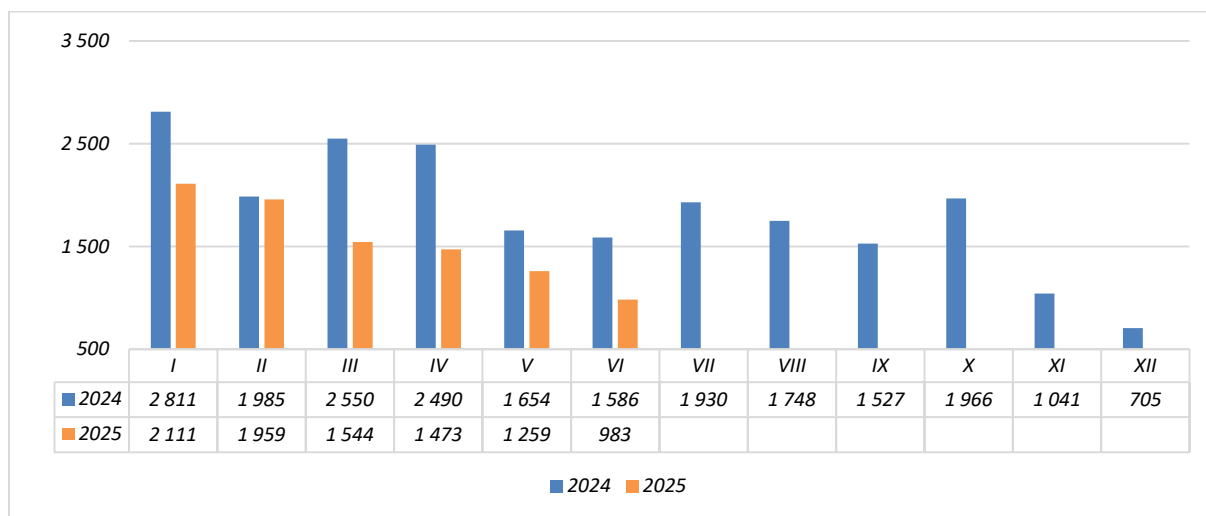
## Oferty pracy i aktywizacji zawodowej

W czerwcu 2025 roku do powiatowych urzędów pracy firmy zgłosiły 983 wolne miejsca pracy i aktywizacji zawodowej (o 276 ofert mniej niż w maju 2025 roku oraz o 603 oferty mniej niż w czerwcu 2024 roku). Wśród całego popytu 949 (96,5%) ofert to propozycje zatrudnienia lub innej pracy zarobkowej, z czego 16,2% dotyczy zatrudnienia sezonowego. Na koniec miesiąca pozostało 2 166 niezrealizowanych ofert pracy i aktywizacji, z których 1 382 pozostaje w dyspozycji już ponad miesiąc.

Uwzględniając zróżnicowanie terytorialne, w porównaniu do danych z ubiegłego miesiąca w większości powiatów nastąpił spadek zgłaszanego do urzędów pracy zapotrzebowania na pracowników, z czego największy dotyczył powiatu namysłowskiego (o 95 ofert) oraz krapkowickiego (o 86 ofert). Wzrost ilości zgłoszonych ofert pracy i aktywizacji zawodowej zanotowano tylko w

Opolu, (wzrost o 209 ofert). Najwięcej, bo aż 54,8% wszystkich zgłoszonych w regionie propozycji pracy i aktywizacji zawodowej, zarejestrowano w PUP Opolu.

**Wykres 7. Oferty pracy i miejsca aktywizacji zawodowej zgłoszone w latach 2024-2025**



### Wybrane kategorie bezrobotnych

W czerwcu udział osób bezrobotnych do 30 roku życia w ogóle bezrobotnych wyniósł 20,5%, co oznacza, iż względem ubiegłego miesiąca obniżył się o 0,02 pkt. procentowego. Udział osób do 25 roku życia w porównaniu do poprzedniego miesiąca pozostał na tym samym poziomie i wyniósł 10,6%. Osoby powyżej 50 roku życia stanowiły 30,2% ogółu bezrobotnych, co oznacza, że wskaźnik ten również pozostał na poziomie z poprzedniego miesiąca. Udział osób bezrobotnych posiadających pod opieką co najmniej jedno dziecko do 6 roku życia wyniósł 14,6%, (w maju 14,8%), natomiast udział osób niepełnosprawnych pozostał niemal na tym samym poziomie wyniósł 7,6% ( w maju 7,5%).

**Renata Cygan**  
**Zastępca Dyrektora**  
**Wojewódzkiego Urzędu Pracy**  
**w Opolu**

*/-/ podpisano kwalifikowanym podpisem  
elektronicznym*

**Tabela nr 1. Wybrane kategorie bezrobotnych - stan na 30 czerwca 2025 roku**

Powiat	Stan na koniec miesiąca		w tym												
			Bezrobotni z prawem do zasiłku	Zwolnieni z przyczyn zakł.pracy	Osoby dotychczas niepracujące	Mieszkańcy wsi	Osoby w okresie do 12 miesięcy od dnia ukończenia nauki	Osoby bez kwalifikacji zawodowych	Bez doświadczenia zawodowego	Osoby do 30 roku życia	Osoby do 25 roku życia	Długotrwale bezrobotni	Osoby powyżej 50 roku życia	Posiadający dziecko do 6 roku życia	Niepełnosprawni
	Ogółem	Kobiety	Ogółem												
Brzeg	2 290	1 196	432	170	187	1 044	36	761	311	500	244	1 085	660	258	171
Głubczyce	1 246	616	212	69	122	612	26	394	214	252	141	686	416	140	59
Kędzierzyn-Koźle	1 926	1 053	222	127	264	600	30	572	383	384	187	1 031	628	333	171
Kluczbork	1 163	692	144	53	95	573	10	430	171	234	135	670	324	221	88
Krapkowice	1 193	712	161	68	77	478	21	391	140	266	124	603	333	232	80
Namysłów	1 256	728	233	61	84	827	17	473	172	295	144	720	321	248	91
Nysa	2 785	1 377	396	115	180	1 314	31	1 135	366	506	261	1 263	902	461	214
Olesno	975	556	146	62	86	627	20	174	140	221	124	492	313	175	68
Opole-Powiat	1 924	922	292	78	129	1 546	26	485	219	404	214	904	592	264	148
Prudnik	1 428	754	214	46	164	529	19	550	269	335	181	824	401	176	116
Strzelce Opolskie	1 078	552	193	61	141	518	27	426	206	246	141	465	313	126	92
Opole-Miasto	2 306	1 165	341	93	227	0	40	607	336	372	170	1 108	715	225	188
<b>Województwo</b>	<b>19 570</b>	<b>10 323</b>	<b>2 986</b>	<b>1 003</b>	<b>1 756</b>	<b>8 668</b>	<b>303</b>	<b>6 398</b>	<b>2 927</b>	<b>4 015</b>	<b>2 066</b>	<b>9 851</b>	<b>5 918</b>	<b>2 859</b>	<b>1 486</b>

**Tabela nr 2. Napływ bezrobotnych w czerwcu 2025 roku**

Powiat	Ogółem	w tym					
		zwolnieni z przyczyn zakładu pracy	po pracach interwencyjnych	po robotach publicznych	po stażu	po szkoleniach	po pracach społecznie użytecznych
		Ogółem					
Brzeg	209	35	0	0	13	4	0
Głubczyce	116	7	0	0	17	4	1
Kędzierzyn-Koźle	210	11	0	0	0	5	0
Kluczbork	125	5	0	1	14	1	0
Krapkowice	119	10	0	0	1	3	0
Namysłów	110	6	0	0	1	1	0
Nysa	330	14	0	1	1	4	3
Olesno	82	3	0	0	4	3	4
Opole-Powiat	228	6	0	0	22	5	33
Prudnik	122	3	1	0	0	3	1
Strzelce Opolskie	155	7	0	0	7	1	3
Opole-Miasto	273	10	0	0	23	1	16
<b>Województwo</b>	<b>2 079</b>	<b>117</b>	<b>1</b>	<b>2</b>	<b>103</b>	<b>35</b>	<b>61</b>

**Tabela nr 3. Odpływ bezrobotnych w czerwcu 2025 roku**

Powiat	Odpływ osób								
	Wyłączenia z ewidencji	w tym							
		Podjęcie pracy			brak gotowości do pracy	dobrowolna rezygnacja	odmowa przyjęcia pracy lub innej formy pomocy	nabycie praw do emerytury lub renty	przejście na świadczenie przedemerytalne
		ogółem	z tego						
			niesubsydiowane	subsydiowane					
Brzeg	226	175	165	10	18	13	3	0	2
Głubczyce	123	61	48	13	0	8	1	0	1
Kędzierzyn-Koźle	193	136	114	22	17	16	0	1	0
Kluczbork	97	70	63	7	1	5	4	0	2
Krapkowice	120	99	83	16	2	6	0	0	0
Namysłów	81	55	36	19	7	5	2	1	0
Nysa	356	239	195	44	46	30	2	1	3
Olesno	76	49	48	1	8	2	2	0	3
Opole-Powiat	208	120	114	6	0	21	0	1	3
Prudnik	112	82	74	8	8	8	0	1	0
Strzelce Opolskie	165	101	86	15	21	15	1	3	1
Opole-Miasto	206	151	144	7	2	16	0	1	0
Województwo	1 963	1 338	1 170	168	130	145	15	9	15



**Tabela nr 4. Wyłączenia z tytułu pracy subsydiowanej i podjęcia aktywnych form wsparcia w czerwcu 2025 roku**

Powiat	Zatrudnienie subsydiowane							Aktywne formy wsparcia		
	Prace interwencyjne	Roboty publiczne	Dotacje na rozpoczęcie działalności gospodarczej	Refundacje na utworzenie nowych miejsc pracy	Bonu na zastępienie	Bon zatrudnieniowy	Dofinansowanie wynagrodzenia osób 50+	Szkolenia	Stáže	Prace społecznie użyteczne
Brzeg	0	2	3	5	0	0	0	3	0	0
Głubczyce	0	5	5	1	2	0	0	0	5	0
Kędzierzyn-Koźle	0	0	15	4	2	0	0	6	0	2
Kluczbork	0	0	2	5	0	0	0	2	3	0
Krapkowice	1	1	3	4	1	0	0	3	1	1
Namysłów	4	1	0	13	1	0	0	1	0	0
Nysa	1	26	0	8	0	0	0	0	2	8
Olesno	0	0	0	1	0	0	0	2	1	0
Opole-Powiat	0	0	1	5	0	0	0	0	0	53
Prudnik	5	1	0	1	1	0	0	1	0	1
Strzelce Opolskie	4	0	3	5	0	0	0	0	15	1
Opole-Miasto	0	0	0	3	4	0	0	0	0	15
<b>Województwo</b>	<b>15</b>	<b>36</b>	<b>32</b>	<b>55</b>	<b>11</b>	<b>0</b>	<b>0</b>	<b>18</b>	<b>27</b>	<b>81</b>

**Tabela nr 5. Liczby ofert pracy i aktywizacji wpływające do urzędów pracy w czerwcu 2025 roku**

Powiat	Liczba ofert pracy i aktywizacji					
	Oferty pracy i aktywizacji ogółem	z tego				
		Oferty pracy	Oferty aktywizacji	z tego		
				Staże	Przygotowania zawodowe dorosłych	Prace społecznie użyteczne
Brzeg	31	31	0	0	0	0
Głubczyce	38	26	12	5	0	7
Kędzierzyn-Koźle	126	126	0	0	0	0
Kluczbork	13	12	1	1	0	0
Krapkowice	58	56	2	0	0	2
Namysłów	18	18	0	0	0	0
Nysa	106	105	1	1	0	0
Olesno	17	14	3	1	0	2
Opole-Powiat	43	43	0	0	0	0
Prudnik	7	7	0	0	0	0
Strzelce Opolskie	76	61	15	15	0	0
Opole-Miasto	450	450	0	0	0	0
<b>Województwo</b>	<b>983</b>	<b>949</b>	<b>34</b>	<b>23</b>	<b>0</b>	<b>11</b>

**Tabela nr 6. Wyłączenia z tytułu pracy subsydiowanej i podjęcia aktywnych form wsparcia - suma od stycznia 2025**

Powiat	Zatrudnienie subsydiowane							Aktywne formy wsparcia		
	Prace interwencyjne	Roboty publiczne	Dotacje na rozpoczęcie działalności gospodarczej	Refundacje na utworzenie nowych miejsc pracy	Bon na zasiedlenie	Bon zatrudnieniowy	Dofinansowanie wynagrodzenia osób 50+	Szkolenia	Staże	Prace społecznie użyteczne
Brzeg	7	31	38	11	3	0	3	22	214	0
Głubczyce	7	36	22	18	9	0	0	5	93	27
Kędzierzyn-Koźle	0	0	51	10	6	0	0	27	179	56
Kluczbork	8	12	23	20	2	0	1	11	177	0
Krapkowice	7	11	18	19	6	4	3	19	79	25
Namysłów	38	33	23	22	1	0	0	26	164	0
Nysa	41	146	51	47	3	0	16	11	209	32
Olesno	27	15	29	9	7	0	0	23	81	7
Opole-Powiat	15	10	44	23	5	12	9	78	106	207
Prudnik	36	20	22	14	3	0	0	15	114	39
Strzelce Opolskie	20	3	35	17	0	0	1	21	69	53
Opole-Miasto	9	3	43	10	19	10	10	68	131	84
<b>Województwo</b>	<b>215</b>	<b>320</b>	<b>399</b>	<b>220</b>	<b>64</b>	<b>26</b>	<b>43</b>	<b>326</b>	<b>1 616</b>	<b>530</b>

**Tabela nr 7. Liczby ofert pracy i aktywizacji wpływające do urzędów pracy - suma od stycznia 2025**

Powiat	Liczba ofert pracy i aktywizacji					
	Oferty pracy i aktywizacji ogółem	z tego				
		Oferty pracy	Oferty aktywizacji	z tego		
				Stáže	Przygotowanie zawodowe dorosłych	Prace społecznie użyteczne
Brzeg	639	413	226	226	0	0
Głubczyce	314	187	127	93	0	34
Kędzierzyn-Koźle	1 278	994	284	234	0	50
Kluczbork	374	186	188	188	0	0
Krapkowice	658	528	130	94	0	36
Namysłów	462	296	166	166	0	0
Nysa	1 034	748	286	245	0	41
Olesno	269	167	102	94	0	8
Opole-Powiat	1 059	415	644	66	0	578
Prudnik	351	174	177	134	0	43
Strzelce Opolskie	794	573	221	83	0	138
Opole-Miasto	2 097	1 668	429	209	0	220
<b>Województwo</b>	<b>9 329</b>	<b>6 349</b>	<b>2 980</b>	<b>1 832</b>	<b>0</b>	<b>1 148</b>

**Tabela nr 8. Ruch bezrobotnych od początku 2025 roku**

Powiat	Napływ						Odpływ						
	ogółem	w tym					ogółem	w tym					
		kobiety	zamieszkalni na wsi	do 30 roku życia	do 25 roku życia	powyżej 50 roku życia		podjęcia pracy	z tego		do 30 roku życia	do 25 roku życia	powyżej 50 roku życia
									niesubsydiowane	subsydiowane			
Brzeg	1 808	910	767	596	341	370	1 780	1 013	920	93	574	329	349
Głubczyce	784	350	407	261	164	180	817	391	299	92	256	146	172
Kędzierzyn-Koźle	1 546	819	463	536	311	308	1 583	883	814	69	539	309	352
Kluczbork	877	477	398	320	217	160	1 003	509	443	66	345	221	191
Krapkowice	875	437	335	305	179	173	858	553	479	74	284	170	188
Namysłów	784	449	459	281	182	129	775	422	305	117	280	179	123
Nysa	2 556	1 194	1 092	762	449	592	2 517	1 565	1 189	376	732	428	617
Olesno	731	379	462	272	169	176	784	461	374	87	306	201	168
Opole-Powiat	1 689	758	1 331	537	305	427	1 710	939	821	118	566	324	431
Prudnik	961	461	374	352	220	185	1 093	613	516	97	389	255	236
Strzelce Opolskie	1 019	482	503	344	222	200	1 195	707	620	87	359	219	298
Opole-Miasto	1 963	942	0	524	264	442	1 905	1 120	1 016	104	513	240	425
<b>Województwo</b>	<b>15 593</b>	<b>7 658</b>	<b>6 591</b>	<b>5 090</b>	<b>3 023</b>	<b>3 342</b>	<b>16 020</b>	<b>9 176</b>	<b>7 796</b>	<b>1 380</b>	<b>5 143</b>	<b>3 021</b>	<b>3 550</b>

