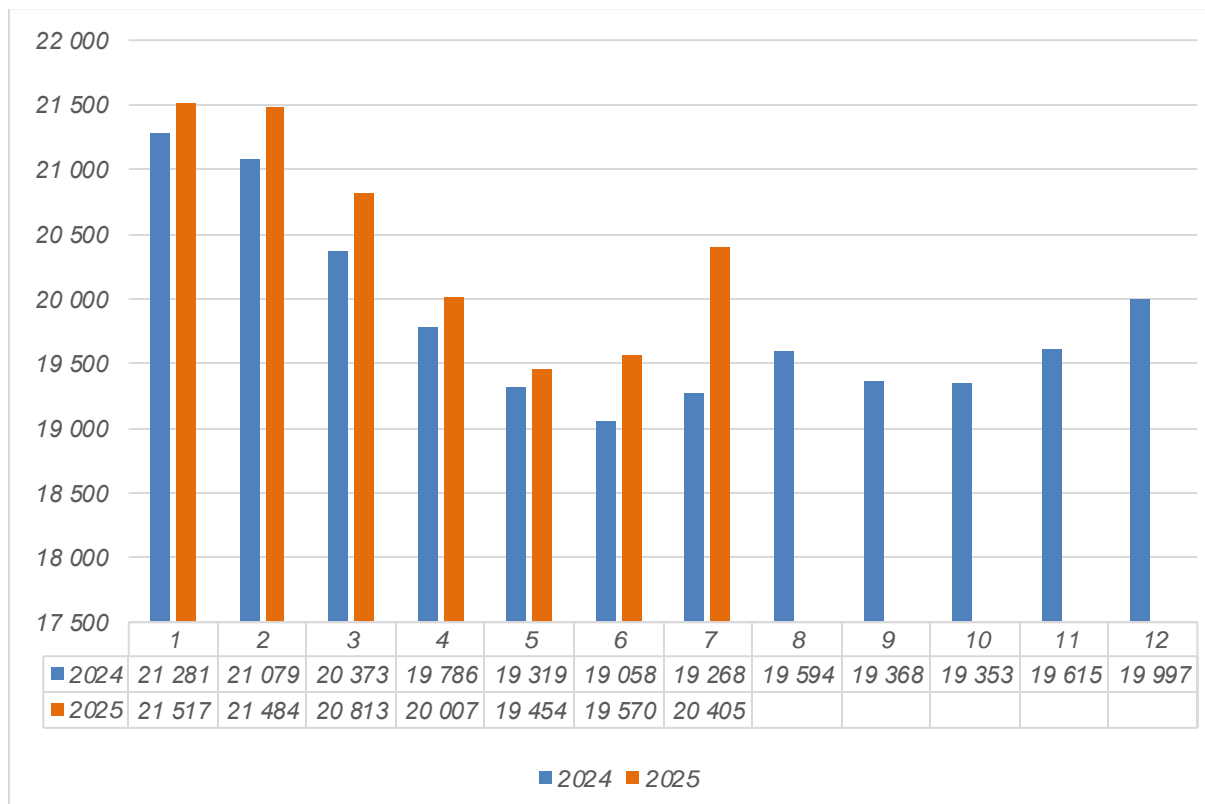


## Informacja o sytuacji na rynku pracy w województwie opolskim w lipcu 2025 r.

### Sytuacja w województwie opolskim

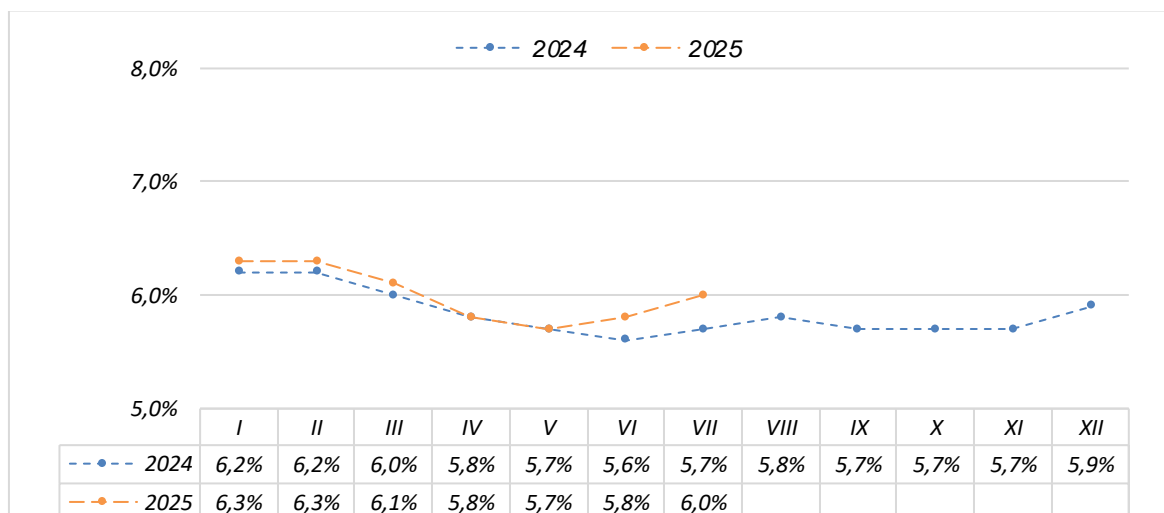
W lipcu 2025 roku w powiatowych urzędach pracy województwa opolskiego zarejestrowanych było 20 405 osób bezrobotnych (52,9% stanowiły kobiety). To o 835 osób więcej niż w czerwcu 2025 roku oraz o 1 137 osób więcej niż w lipcu 2024 roku, co oznacza wzrost poziomu bezrobocia rok do roku o 5,9%.

Wykres 1. Stan bezrobocia w poszczególnych miesiącach lat 2024-2025



Szacunkowa wartość stopy bezrobocia dla województwa wzrosła względem poprzedniego miesiąca o 0,2 p. proc i wyniosła 6,0%.

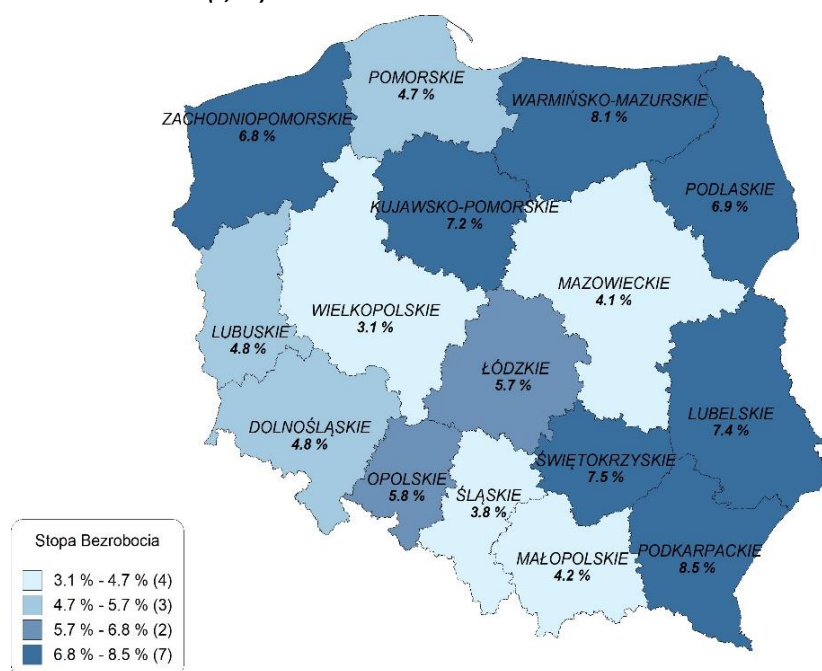
Wykres 2. Stopa bezrobocia w poszczególnych miesiącach lat 2024-2025



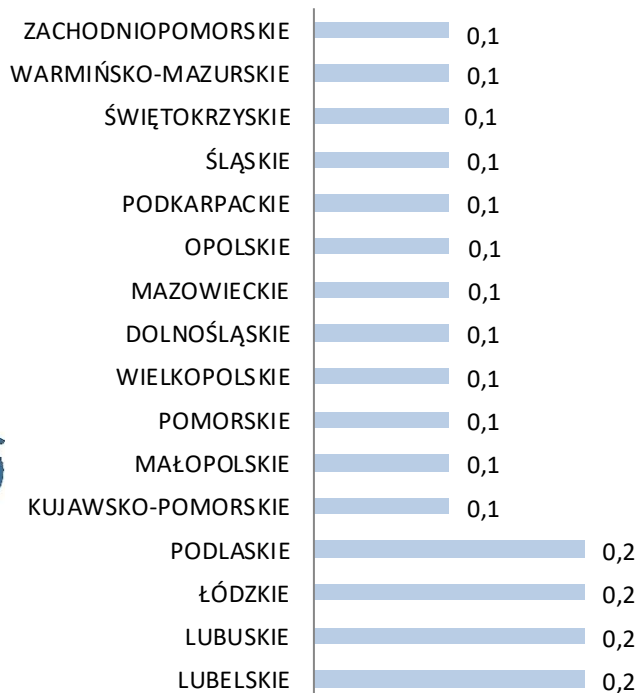
Skorygowana wartość stopy bezrobocia w czerwcu 2025 r. dla województwa opolskiego wyniosła 5,8%, co oznacza, że jej wartość wzrosła o 0,1 p. proc. względem maja 2025 roku. W porównaniu do czerwca 2024 roku wysokość stopy bezrobocia wzrosła o 0,2 p. proc. Pod względem wysokości stopy bezrobocia w Polsce, Opolszczyzna usytuowana jest na 9 miejscu (za województwami: wielkopolskim, śląskim, mazowieckim, małopolskim, lubuskim, dolnośląskim, pomorskim oraz łódzkim). Ogólnopolska stopa bezrobocia w czerwcu 2025 roku wyniosła 5,2%, co oznacza, że wzrosła o 0,2 p. proc. w stosunku do poprzedniego miesiąca.

**Mapa 1. Stopa bezrobocia w województwach na 30 czerwca 2025 r.**

**POLSKA (5,2%)**



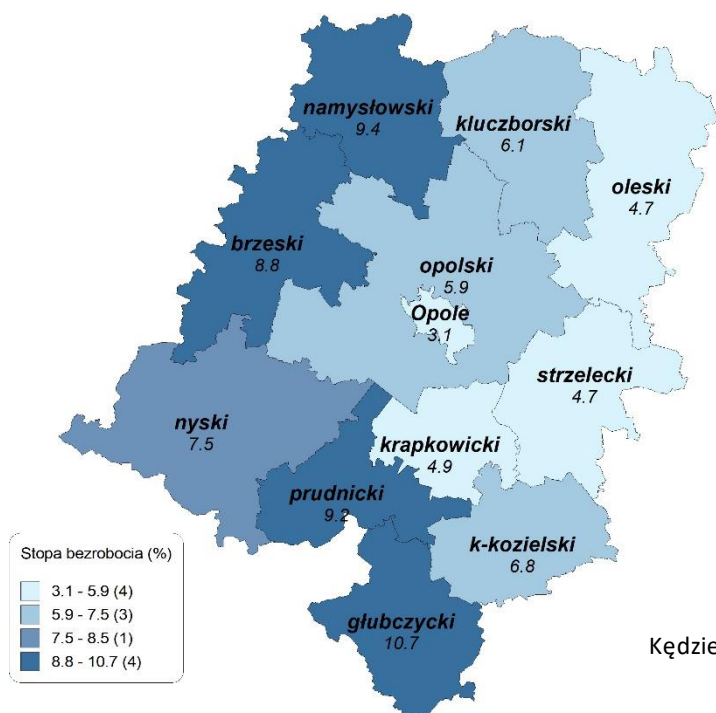
**Wykres 3. Zmiana stopy bezrobocia w okresie maj – czerwiec 2025 r.**



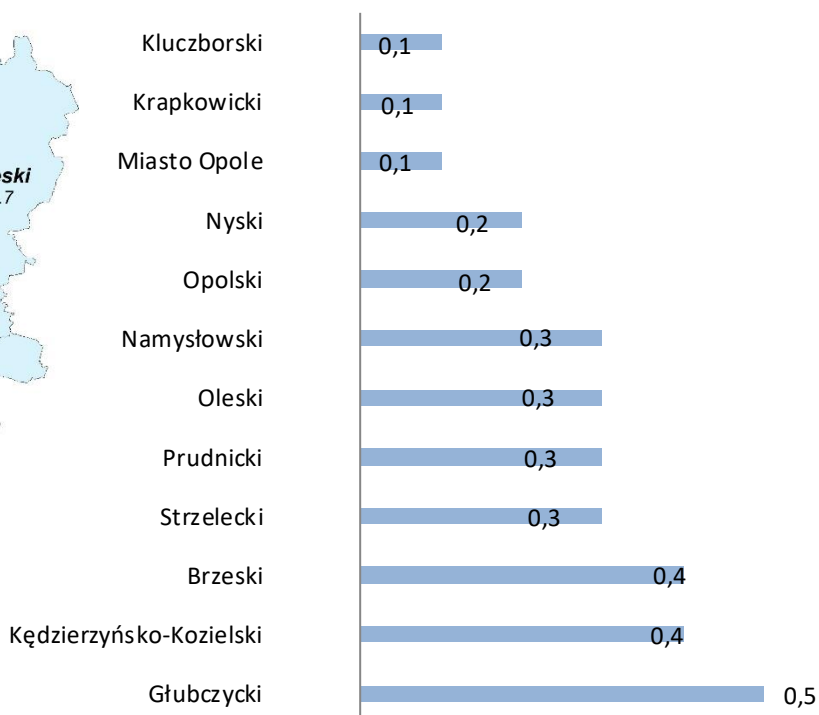
### Sytuacja w powiatach

W lipcu 2025 roku w porównaniu z miesiącem poprzednim we wszystkich powiatach odnotowano wzrost szacunkowej stopy bezrobocia - z czego największy wzrost dotyczył powiatu głubczyckiego (o 0,5 pkt. proc.), kędzierzyńsko-kozielskiego (o 0,4 pkt. proc.) oraz brzeskiego (o 0,4 pkt. proc.). Najmniejszy wzrost szacunkowej stopy bezrobocia dotyczył powiatu krapkowickiego, kluczborskiego oraz miasta Opole (o 0,1 pkt. proc.). Porównując poziom stopy bezrobocia rok do roku, zauważyć można jej spadek w powiecie kluczborskim (o 0,4 pkt. proc.). Wzrost stopy bezrobocia odnotowano w pozostałych powiatach, z czego największy w powiecie głubczyckim (o 0,9 pkt. proc.) oraz brzeskim (o 0,8 pkt. proc.)

**Mapa 2. Szacunkowa stopa bezrobocia na koniec lipca 2025 r.**  
**OPOLSKIE (6,0 %)**

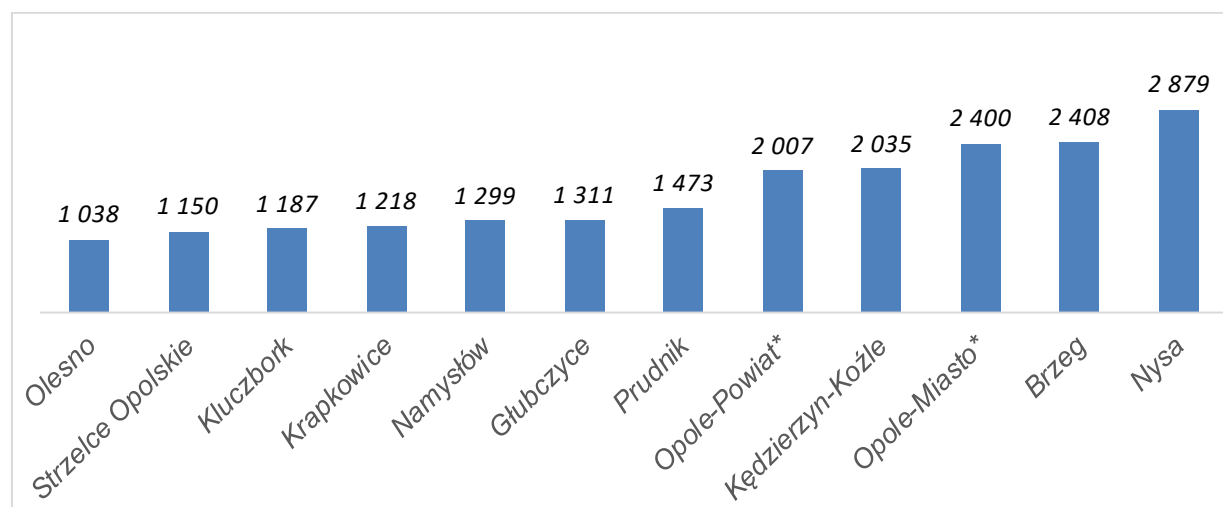


**Wykres 4. Zmiana stopy bezrobocia w okresie czerwiec - lipiec 2025 r.**



Stopa bezrobocia niższa lub równa wojewódzkiej wystąpiła w Opolu (3,1%), powiatach: oleskim i strzeleckim (po 4,7%), krapkowickim (4,9%) oraz opolskim (5,9%). Na przeciwległym biegunie znalazły się powiaty: głubczycki (10,7%), namysłowski (9,4%) oraz prudnicki (9,2%). Najwięcej, bo aż 4 407 osób bezrobotnych zarejestrowanych jest w PUP Opole, który swoim zasięgiem obejmuje zarówno powiat ziemski jak i grodzki. Kolejnym powiatem o znacznej liczbie bezrobotnych (2 879 osób) jest powiat nyski. Najmniej osób (1 038) zarejestrowanych jest w powiecie oleskim.

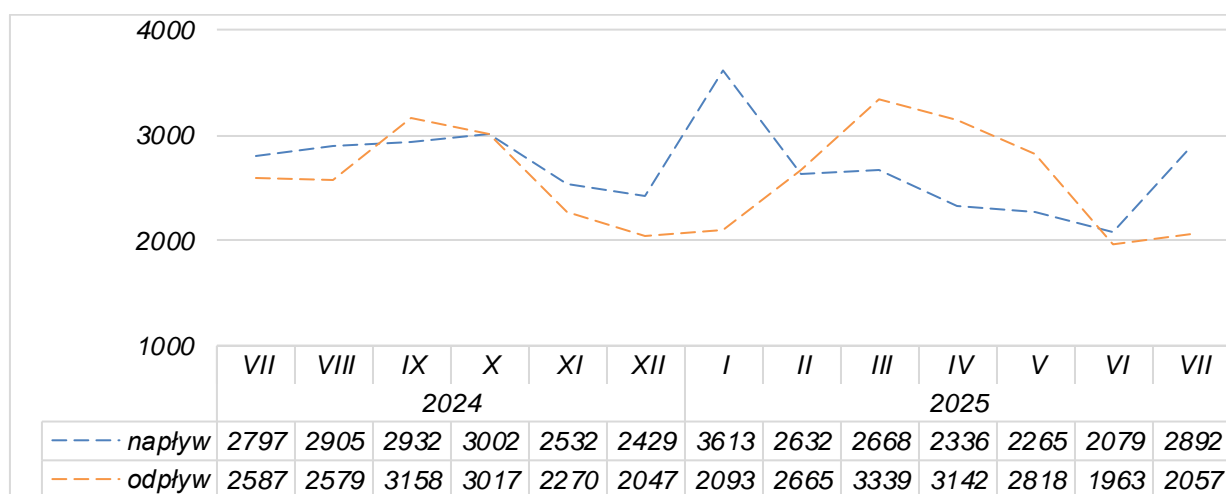
**Wykres 5. Liczba bezrobotnych w poszczególnych powiatach województwa opolskiego w lipcu 2025 r.**



## Bilans bezrobotnych

W lipcu 2025 roku w powiatowych urzędach pracy województwa opolskiego zarejestrowano 2 892 osoby bezrobotne (liczba rejestracji w stosunku do wcześniejszego miesiąca zwiększyła się o 813 osób). W stosunku do lipca 2024 r. również nastąpił wzrost rejestracji o 95 osób. Rejestry bezrobotnych opuściło 2 057 osób, tj. o 94 osoby mniej niż miesiąc wcześniej oraz o 530 osób mniej niż w lipcu 2024 roku. Ogólna liczba podjęć pracy względem poprzedniego miesiąca wzrosła o 129 osób, a ich udział w odpływie wyniósł 71,3%. W omawianym miesiącu 122 osoby zostały wyrejestrowane z tytułu dobrowolnej rezygnacji ze statusu osoby bezrobotnej (o 23 osoby mniej niż w miesiącu poprzednim).

Wykres 6. Napływ i odpływ osób bezrobotnych z rejestrów PUP



## Zwolnienia grupowe

W omawianym miesiącu dokonano zgłoszeń zwolnień grupowych w mieście Opolu. Szczegóły przedstawia poniższa tabela.

Powiat	PKD	Liczba osób
<b>Zgłoszenie zwolnień grupowych</b>		
Opole	46.34 - sprzedaż hurtowa napojów alkoholowych i bezalkoholowych	5

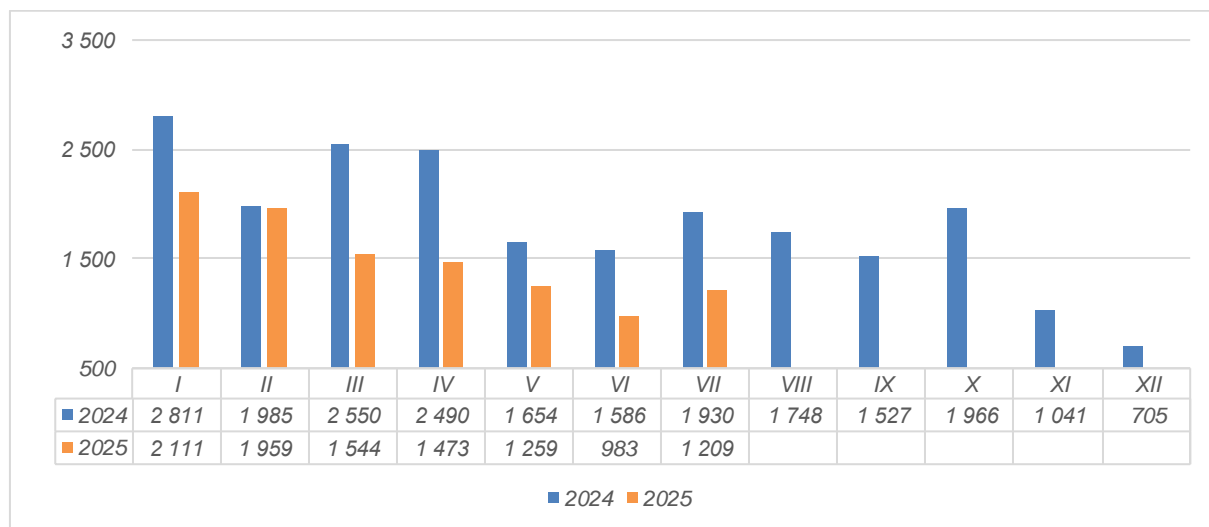
## Oferty pracy i aktywizacji zawodowej

W lipcu 2025 roku do powiatowych urzędów pracy firmy zgłosiły 1 209 wolnych miejsc pracy i aktywizacji zawodowej (o 226 ofert więcej niż w czerwcu 2025 roku oraz o 721 ofert mniej niż w lipcu 2024 roku). Wśród całego popytu 1 061 (87,8%) ofert to propozycje zatrudnienia lub innej pracy zarobkowej, z czego 20,7% dotyczy zatrudnienia sezonowego. Na koniec miesiąca pozostało 2 320 niezrealizowanych ofert pracy i aktywizacji, z których 1 497 pozostaje w dyspozycji już ponad miesiąc.

Uwzględniając zróżnicowanie terytorialne, w porównaniu do danych z ubiegłego miesiąca w większości powiatów nastąpił wzrost zgłaszanego do urzędów pracy zapotrzebowania na pracowników, z czego

największy dotyczył powiatu kędzierzyńsko-kozielskiego (o 117 ofert) oraz namysłowskiego (o 59 ofert). Spadek ilości zgłoszonych ofert pracy i aktywizacji zawodowej zanotowano tylko w Opolu, (spadek o 135 ofert). Najwięcej, bo aż 33% wszystkich zgłoszonych w regionie propozycji pracy i aktywizacji zawodowej, zarejestrowano w PUP Opole.

**Wykres 7. Oferty pracy i miejsca aktywizacji zawodowej zgłoszone w latach 2024-2025**



### Wybrane kategorie bezrobotnych

W lipcu udział osób bezrobotnych do 30 roku życia w ogóle bezrobotnych wyniósł 21,1%, co oznacza, iż względem ubiegłego miesiąca wzrósł o 0,6 pkt. proc. Udział osób do 25 roku życia w porównaniu do poprzedniego miesiąca wzrósł o 0,4 pkt. proc. i wyniósł 11%. Osoby powyżej 50 roku życia stanowiły 29,6% ogółu bezrobotnych, co oznacza spadek o 0,6 pkt. proc. względem poprzedniego miesiąca. Udział osób bezrobotnych posiadających pod opieką co najmniej jedno dziecko do 6 roku życia wyniósł 14,5%, (w czerwcu 14,6%), natomiast udział osób niepełnosprawnych pozostał niemal na tym samym poziomie i wyniósł 7,4% (w czerwcu 7,6%).

**Maciej Kalski**  
**Dyrektor Wojewódzkiego Urzędu Pracy**  
**w Opolu**  
*/-/ podpisano kwalifikowanym podpisem*  
*elektronicznym*

**Tabela nr 1. Wybrane kategorie bezrobotnych - stan na 31 lipca 2025 roku**

Powiat	Stan na koniec miesiąca		w tym												
			Bezrobotni z prawem do zasiłku	Zwolnieni z przyczyn zakł.pracy	Osoby dotychczas niepracujące	Mieszkańcy wsi	Osoby w okresie do 12 miesięcy od dnia ukończenia nauki	Osoby bez kwalifikacji zawodowych	Bez doświadczenia zawodowego	Osoby do 30 roku życia	Osoby do 25 roku życia	Długotrwale bezrobotni	Osoby powyżej 50 roku życia	Posiadający dziecko do 6 roku życia	Niepełnosprawni
	Ogółem	Kobiety	Ogółem												
Brzeg	2,408	1,270	457	171	206	1,100	53	811	341	556	290	1,127	671	261	173
Głubczyce	1,311	654	231	71	132	639	32	405	225	274	159	702	427	155	58
Kędzierzyn-Koźle	2,035	1,091	251	126	279	642	32	598	400	413	206	1,038	648	338	167
Kluczbork	1,187	712	140	55	99	584	21	425	179	240	138	664	337	218	90
Krapkowice	1,218	713	160	63	81	483	25	418	143	277	130	607	325	232	78
Namysłów	1,299	752	235	62	90	840	24	488	181	302	149	725	331	255	96
Nysa	2,879	1,456	405	114	193	1,366	45	1,155	381	540	282	1,283	922	486	221
Olesno	1,038	587	138	60	98	656	24	185	154	246	140	509	315	178	74
Opole-Powiat	2,007	966	291	87	134	1,627	23	504	229	440	236	930	602	286	140
Prudnik	1,473	775	232	46	172	557	21	545	275	341	181	846	407	180	122
Strzelce Opolskie	1,150	592	210	61	153	553	27	445	217	272	158	482	324	146	96
Opole-Miasto	2,400	1,223	347	98	240	0	37	645	353	408	183	1,129	729	225	188
<b>Województwo</b>	<b>20,405</b>	<b>10,791</b>	<b>3,097</b>	<b>1,014</b>	<b>1,877</b>	<b>9,047</b>	<b>364</b>	<b>6,624</b>	<b>3,078</b>	<b>4,309</b>	<b>2,252</b>	<b>10,042</b>	<b>6,038</b>	<b>2,960</b>	<b>1,503</b>

**Tabela nr 2. Napływ bezrobotnych w lipcu 2025 roku**

Powiat	Ogółem	w tym					
		zwolnieni z przyczyn zakładu pracy	po pracach interwencyjnych	po robotach publicznych	po stażu	po szkoleniach	po pracach społecznie użytecznych
		Ogółem					
Brzeg	343	19	0	0	68	3	0
Głubczyce	197	6	0	0	30	1	7
Kędzierzyn-Koźle	278	7	0	0	1	3	2
Kluczbork	186	9	0	1	43	1	0
Krapkowice	171	15	0	0	3	15	0
Namysłów	131	6	0	0	0	1	0
Nysa	405	15	0	5	4	0	0
Olesno	142	7	0	1	9	1	0
Opole-Powiat	314	14	0	0	26	5	43
Prudnik	148	2	0	1	1	0	1
Strzelce Opolskie	219	11	0	0	5	3	7
Opole-Miasto	358	15	0	0	29	4	13
<b>Województwo</b>	<b>2,892</b>	<b>126</b>	<b>0</b>	<b>8</b>	<b>219</b>	<b>37</b>	<b>73</b>

**Tabela nr 3. Odpływ bezrobotnych w lipcu 2025 roku**

Powiat	Odpływ osób								
	Wyłączenia z ewidencji	w tym							
		Podjęcie pracy			brak gotowości do pracy	dobrowolna rezygnacja	odmowa przyjęcia pracy lub innej formy pomocy	nabycie praw do emerytury lub renty	przejście na świadczenie przedemerytalne
		ogółem	z tego						
			niesubsydiowane	subsydiowane					
Brzeg	225	169	164	5	6	18	0	3	4
Głubczyce	132	85	73	12	0	12	1	0	1
Kędzierzyn-Koźle	169	119	117	2	1	16	10	1	0
Kluczbork	162	112	102	10	1	5	24	0	3
Krapkowice	146	95	88	7	1	4	0	2	5
Namysłów	88	69	62	7	0	2	0	0	2
Nysa	311	249	202	47	0	15	6	2	4
Olesno	79	62	59	3	0	2	2	1	1
Opole-Powiat	231	149	141	8	3	11	1	1	0
Prudnik	103	79	74	5	0	9	1	1	1
Strzelce Opolskie	147	98	92	6	4	11	5	1	5
Opole-Miasto	264	181	172	9	4	17	1	0	0
Województwo	2,057	1,467	1,346	121	20	122	51	12	26



**Tabela nr 4. Wyłączenia z tytułu pracy subsydiowanej i podjęcia aktywnych form wsparcia w lipcu 2025 roku**

Powiat	Zatrudnienie subsydiowane							Aktywne formy wsparcia		
	Prace interwencyjne	Roboty publiczne	Dotacje na rozpoczęcie działalności gospodarczej	Refundacje na utworzenie nowych miejsc pracy	Bonu na zastępienie	Bon zatrudnieniowy	Dofinansowanie wynagrodzenia osób 50+	Szkolenia	Stáže	Prace społecznie użyteczne
Brzeg	0	0	0	5	0	0	0	3	2	0
Głubczyce	2	7	0	3	0	0	0	0	3	8
Kędzierzyn-Koźle	0	0	0	2	0	0	0	0	0	4
Kluczbork	1	1	2	6	0	0	0	0	10	0
Krapkowice	0	5	0	2	0	0	0	24	1	2
Namysłów	1	0	0	6	0	0	0	1	0	0
Nysa	13	15	0	5	0	0	0	5	13	0
Olesno	1	2	0	0	0	0	0	1	2	1
Opole-Powiat	1	1	0	4	1	0	1	0	4	44
Prudnik	0	1	0	1	0	0	0	0	0	0
Strzelce Opolskie	4	0	0	0	0	0	0	4	12	2
Opole-Miasto	6	0	0	1	1	0	1	1	6	19
<b>Województwo</b>	<b>29</b>	<b>32</b>	<b>2</b>	<b>35</b>	<b>2</b>	<b>0</b>	<b>2</b>	<b>39</b>	<b>53</b>	<b>80</b>

**Tabela nr 5. Liczby ofert pracy i aktywizacji wpływające do urzędów pracy w lipcu 2025 roku**

Powiat	Liczba ofert pracy i aktywizacji					
	Oferty pracy i aktywizacji ogółem	z tego				
		Oferty pracy	Oferty aktywizacji	z tego		
				Staże	Przygotowania zawodowe dorosłych	Prace społecznie użyteczne
Brzeg	49	47	2	2	0	0
Głubczyce	43	37	6	3	0	3
Kędzierzyn-Koźle	243	243	0	0	0	0
Kluczbork	52	41	11	11	0	0
Krapkowice	81	73	8	5	0	3
Namysłów	77	77	0	0	0	0
Nysa	109	108	1	1	0	0
Olesno	31	24	7	7	0	0
Opole-Powiat	84	72	12	12	0	0
Prudnik	30	23	7	7	0	0
Strzelce Opolskie	95	74	21	21	0	0
Opole-Miasto	315	242	73	73	0	0
<b>Województwo</b>	<b>1,209</b>	<b>1,061</b>	<b>148</b>	<b>142</b>	<b>0</b>	<b>6</b>

**Tabela nr 6. Wyłączenia z tytułu pracy subsydiowanej i podjęcia aktywnych form wsparcia - suma od stycznia 2025**

Powiat	Zatrudnienie subsydiowane							Aktywne formy wsparcia		
	Prace interwencyjne	Roboty publiczne	Dotacje na rozpoczęcie działalności gospodarczej	Refundacje na utworzenie nowych miejsc pracy	Bon na zasiedlenie	Bon zatrudnieniowy	Dofinansowanie wynagrodzenia osób 50+	Szkolenia	Stáže	Prace społecznie użyteczne
Brzeg	7	31	38	16	3	0	3	25	216	0
Głubczyce	9	43	22	21	9	0	0	5	96	35
Kędzierzyn-Koźle	0	0	51	12	6	0	0	27	179	60
Kluczbork	9	13	25	26	2	0	1	11	187	0
Krapkowice	7	16	18	21	6	4	3	43	80	27
Namysłów	39	33	23	28	1	0	0	27	164	0
Nysa	54	161	51	52	3	0	16	16	222	32
Olesno	28	17	29	9	7	0	0	24	83	8
Opole-Powiat	16	11	44	27	6	12	10	78	110	251
Prudnik	36	21	22	15	3	0	0	15	114	39
Strzelce Opolskie	24	3	35	17	0	0	1	25	81	55
Opole-Miasto	15	3	43	11	20	10	11	69	137	103
<b>Województwo</b>	<b>244</b>	<b>352</b>	<b>401</b>	<b>255</b>	<b>66</b>	<b>26</b>	<b>45</b>	<b>365</b>	<b>1,669</b>	<b>610</b>

**Tabela nr 7. Liczby ofert pracy i aktywizacji wpływające do urzędów pracy - suma od stycznia 2025**

Powiat	Liczba ofert pracy i aktywizacji					
	Oferty pracy i aktywizacji ogółem	z tego				
		Oferty pracy	Oferty aktywizacji	z tego		
				Stáže	Przygotowanie zawodowe dorosłych	Prace społecznie użyteczne
Brzeg	688	460	228	228	0	0
Głubczyce	357	224	133	96	0	37
Kędzierzyn-Koźle	1,521	1,237	284	234	0	50
Kluczbork	426	227	199	199	0	0
Krapkowice	739	601	138	99	0	39
Namysłów	539	373	166	166	0	0
Nysa	1,143	856	287	246	0	41
Olesno	300	191	109	101	0	8
Opole-Powiat	1,143	487	656	78	0	578
Prudnik	381	197	184	141	0	43
Strzelce Opolskie	889	647	242	104	0	138
Opole-Miasto	2,412	1,910	502	282	0	220
<b>Województwo</b>	<b>10,538</b>	<b>7,410</b>	<b>3,128</b>	<b>1,974</b>	<b>0</b>	<b>1,154</b>

**Tabela nr 8. Ruch bezrobotnych od początku 2025 roku**

Powiat	Napływ						Odpływ						
	ogółem	w tym					ogółem	w tym					
		kobiety	zamieszkali na wsi	do 30 roku życia	do 25 roku życia	powyżej 50 roku życia		podjęcia pracy	z tego		do 30 roku życia	do 25 roku życia	powyżej 50 roku życia
									niesubsydiowane	subsydiowane			
Brzeg	2,151	1,103	927	733	425	437	2,005	1,182	1,084	98	646	366	405
Głubczyce	981	445	507	330	209	223	949	476	372	104	302	173	204
Kędzierzyn-Koźle	1,824	948	552	619	361	373	1,752	1,002	931	71	586	337	397
Kluczbork	1,063	592	474	389	262	199	1,165	621	545	76	406	260	217
Krapkowice	1,046	517	397	354	210	216	1,004	648	567	81	320	194	239
Namysłów	915	516	529	324	213	154	863	491	367	124	314	202	138
Nysa	2,961	1,409	1,286	881	515	698	2,828	1,814	1,391	423	812	470	703
Olesno	873	452	542	329	204	202	863	523	433	90	336	218	192
Opole-Powiat	2,003	902	1,596	640	364	506	1,941	1,088	962	126	629	358	500
Prudnik	1,109	531	436	403	253	215	1,196	692	590	102	430	284	260
Strzelce Opolskie	1,238	596	605	420	272	248	1,342	805	712	93	406	250	335
Opole-Miasto	2,321	1,133	0	633	321	524	2,169	1,301	1,188	113	581	281	493
<b>Województwo</b>	<b>18,485</b>	<b>9,144</b>	<b>7,851</b>	<b>6,055</b>	<b>3,609</b>	<b>3,995</b>	<b>18,077</b>	<b>10,643</b>	<b>9,142</b>	<b>1,501</b>	<b>5,768</b>	<b>3,393</b>	<b>4,083</b>

**Tabela 9. Bezrobotni według wieku, wykształcenia, stażu pracy i czasu pozostawania bez pracy - stan na 31 lipca 2025 roku**

WYSZCZEGÓLNIENIE		Liczba bezrobotnych												
		Ogółem	w tym											
			Brzeg	Głub-czyce	K-Koźle	Klucz-bork	Krapko-wice	Namy-słów	Nysa	Olesno	Opole - ziemski	Prudnik	Strzelce Op.	Opole - grodzki
Czas pozostawania bez pracy	<b>Razem</b>	<b>20,405</b>	<b>2,408</b>	<b>1,311</b>	<b>2,035</b>	<b>1,187</b>	<b>1,218</b>	<b>1,299</b>	<b>2,879</b>	<b>1,038</b>	<b>2,007</b>	<b>1,473</b>	<b>1,150</b>	<b>2,400</b>
	do 1 miesiąca	2,380	288	139	240	138	147	114	332	126	254	129	171	302
	1 - 3	3,117	363	181	315	150	193	145	509	137	338	204	203	379
	3 - 6	3,214	411	200	330	152	171	180	488	166	321	202	191	402
	6 - 12	3,720	481	225	343	167	208	233	582	210	366	260	213	432
	12 - 24	3,089	362	194	270	184	164	219	456	146	309	265	161	359
	powyżej 24	4,885	503	372	537	396	335	408	512	253	419	413	211	526
	<b>Razem</b>	<b>20,405</b>	<b>2,408</b>	<b>1,311</b>	<b>2,035</b>	<b>1,187</b>	<b>1,218</b>	<b>1,299</b>	<b>2,879</b>	<b>1,038</b>	<b>2,007</b>	<b>1,473</b>	<b>1,150</b>	<b>2,400</b>
Wiek	18 - 24	2,252	290	159	206	138	130	149	282	140	236	181	158	183
	25 - 34	4,513	536	271	457	258	308	324	602	243	417	348	249	500
	35 - 44	5,268	632	318	507	305	310	347	723	254	528	385	278	681
	45 - 54	4,551	532	295	437	265	278	273	685	193	433	307	255	598
	55 - 59	2,270	229	152	259	128	110	124	339	125	240	155	136	273
	60 lat i więcej	1,551	189	116	169	93	82	82	248	83	153	97	74	165
	<b>Razem</b>	<b>20,405</b>	<b>2,408</b>	<b>1,311</b>	<b>2,035</b>	<b>1,187</b>	<b>1,218</b>	<b>1,299</b>	<b>2,879</b>	<b>1,038</b>	<b>2,007</b>	<b>1,473</b>	<b>1,150</b>	<b>2,400</b>
Wykształcenie	wyższe	2,603	273	97	211	129	141	138	345	124	296	117	132	600
	policealne i średnie zawodowe/branżowe	4,213	583	253	382	280	242	304	608	262	366	241	232	460
	średnie ogólnokształcące	2,512	327	152	219	123	152	193	367	97	234	182	100	366
	zasadnicze zawodowe/branżowe	5,311	607	335	536	292	349	346	801	295	587	502	330	331
	gimnazjalne i niższe	5,766	618	474	687	363	334	318	758	260	524	431	356	643
Staż pracy ogółem	<b>Razem</b>	<b>20,405</b>	<b>2,408</b>	<b>1,311</b>	<b>2,035</b>	<b>1,187</b>	<b>1,218</b>	<b>1,299</b>	<b>2,879</b>	<b>1,038</b>	<b>2,007</b>	<b>1,473</b>	<b>1,150</b>	<b>2,400</b>
	do 1 roku	4,002	458	252	382	282	260	238	600	191	376	265	167	531
	1 - 5	5,350	606	326	563	313	319	360	789	275	521	413	288	577
	5 - 10	3,405	436	226	278	182	199	248	513	164	360	260	179	360
	10 - 20	3,245	425	208	273	177	211	227	456	165	324	211	180	388
	20 -30	1,788	207	115	175	94	98	97	231	110	211	108	116	226
	30 lat i więcej	738	70	52	85	40	50	39	97	35	81	44	67	78
	bez stażu pracy	1,877	206	132	279	99	81	90	193	98	134	172	153	240
Bezrobotni do 12 m-cy od ukończenia nauki wg wykształcenia	<b>Razem</b>	<b>364</b>	<b>53</b>	<b>32</b>	<b>32</b>	<b>21</b>	<b>25</b>	<b>24</b>	<b>45</b>	<b>24</b>	<b>23</b>	<b>21</b>	<b>27</b>	<b>37</b>
	wyższe	132	11	9	11	7	12	6	19	6	10	8	10	23
	policealne i średnie zawodowe/branżowe	140	28	13	11	6	6	12	17	11	10	6	11	9
	średnie ogólnokształcące	66	11	8	6	5	7	5	6	4	0	6	5	3
	zasadnicze zawodowe/branżowe	24	3	1	4	2	0	1	3	3	3	1	1	2
	gimnazjalne i niższe	2	0	1	0	1	0	0	0	0	0	0	0	0