

INFORMACJA O SYTUACJI NA RYNKU PRACY W REGIONIE TARNOWSKIM

Według stanu na dzień 30 listopada 2002 r.

I. POZIOM BEZROBOCIA

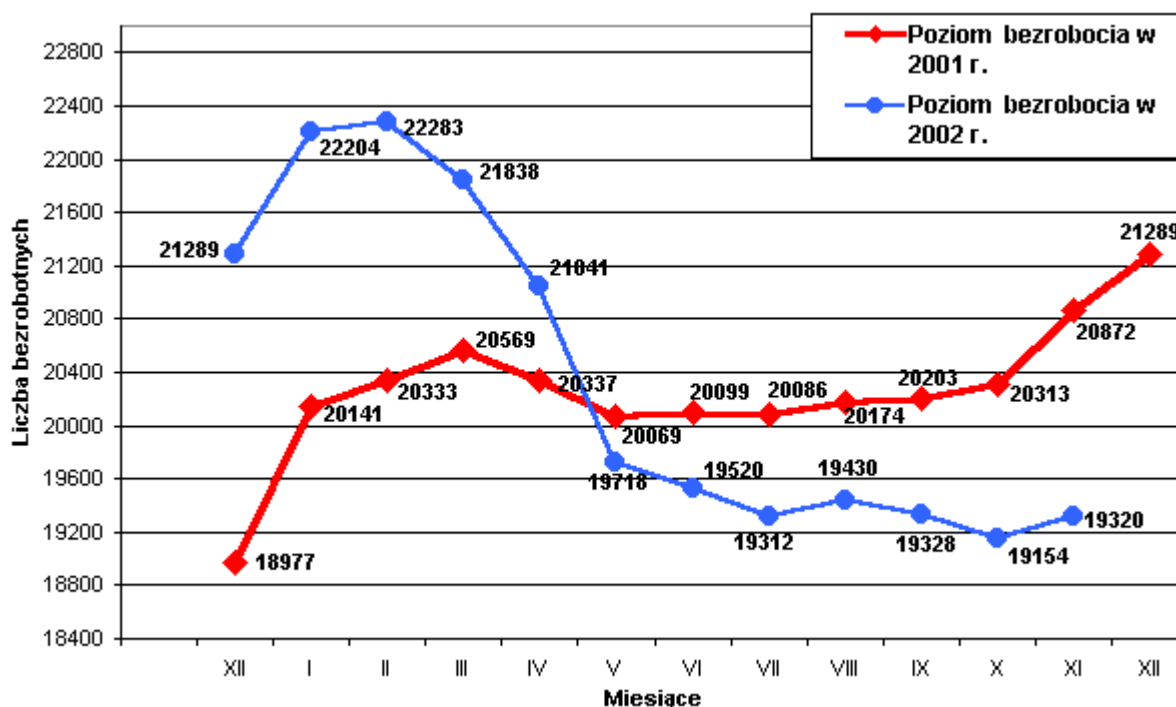
Według stanu na dzień 30 listopada 2002 r. w PUP w Tarnowie zarejestrowanych było **19320 osób bezrobotnych z Miasta Tarnowa i Powiatu Tarnowskiego**, w tym 17184 (88,9% ogółu) to osoby bez prawa do zasiłku a 2136 (11,1% ogółu) - z prawem do zasiłku .

Zdecydowaną większość zarejestrowanych stanowią osoby , które pracowały przed uzyskaniem statusu bezrobotnego bo 13684 , czyli 70,8% ogółu bezrobotnych . W grupie tej 6574 osoby pracowało do momentu zarejestrowania się w Urzędzie, co stanowi 34,0% ogółu bezrobotnych.

Natomiast osób , które dotychczas nie pracowały było 5636 , tj. 29,2% ogółu bezrobotnych .

W ewidencji bezrobotnych pozostawało 641 (3,3%) osób zwolnionych z przyczyn dotyczących zakładu pracy .

W porównaniu do października 2002 r. liczba bezrobotnych **zwiększyła się o 166 osób** , przedstawia to poniższy wykres :



Liczba bezrobotnych bez prawa do zasiłku wzrosła o **39** osób a zasiłkobiorców wzrosła o **127** osób.

W listopadzie 2002 r. zarejestrowano ogółem 1508 osób bezrobotnych , tj. 7,8% ogółu .

Najliczniejszą grupę stanowiły osoby rejestrujące się po raz kolejny , bo 1105 osób.

Po raz pierwszy zarejestrowano 403 osoby tj. 26,7% ogółu nowozarejestrowanych.

W listopadzie zarejestrowano 19 osób bezrobotnych mniej niż w październiku 2002 r.

W listopadzie 2002 r. z ewidencji osób bezrobotnych **wyłączono 1342 osoby** i jest to o 359 osób mniej w porównaniu do miesiąca poprzedniego .

Największą co do wielkości grupę stanowiły osoby wyłączone z ewidencji z powodu nie potwierdzenia gotowości do podjęcia zatrudnienia - **572** , tj. **42,6%** ogółu wyłączonych.

Drugą co do wielkości grupę wśród wyłączonych z ewidencji stanowią osoby , które podjęły zatrudnienie

- **524 osoby** , tj. **39,0%** ogółu wyłączonych, w tym :

- pracę niesubsydiowaną - **406**

- w tym prace sezonową - 10
- prace subsydiowaną - 118**
- w tym:
 - prace interwencyjne - 61
 - roboty publiczne - 25
 - umowy absolwenckie - 22
 - zatrudnienie z PFRON - 5
 - z tytułu udzielonej pożyczki - 2
 - w ramach programów specjalnych - 3.

Pozostałe grupy to :

- z powodu dobrowolnej rezygnacji ze statusu bezrobotnego - 96 osób ,
- z powodu rozpoczęcia stażu – 43 osoby,
- z powodu podjęcia nauki – 2 osoby,
- z powodu rozpoczęcia szkolenia – 63 osoby,
- z powodu nabycia praw emerytalnych lub rentowych – 17 osób,
- z powodu ukończenia 60/65 lat – 1 osoba,
- z powodów innych - 24 osoby .

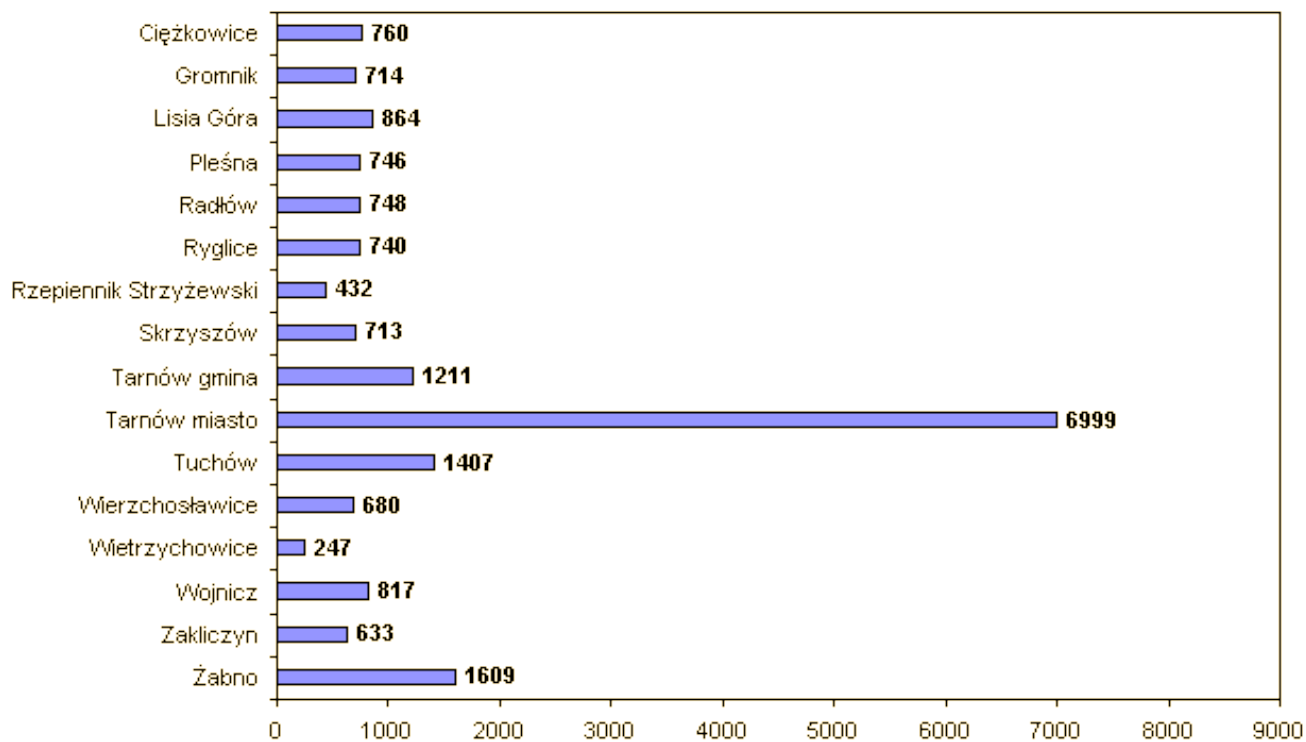
Na koniec listopada 2002 r. Urząd Pracy w Tarnowie **obsługiwał łącznie 22.699 klientów** z terenu Miasta Tarnowa i Powiatu Tarnowskiego w tym:

- ✓ Bezrobotni - 19320 os. w tym 437 os. niepełnosprawnych
- ✓ Poszukujący pracy - 311 os. w tym 137 os. niepełnosprawnych
- ✓ Pobierający zasiłek przedemerytalny - 1788 os.
- ✓ Pobierający świadczenie przedemerytalne - 1280 os.

W obszarze działania tut. Urzędu ok. **63,8%** osób bezrobotnych (12321 os.) to osoby zamieszkałe na terenie Powiatu Tarnowskiego. Pozostałe **36,2%** bezrobotnych (6999 os.) stanowią mieszkańcy Tarnowa.

Liczba bezrobotnych	XII'01	I'02	II	III	IV	V	VI	VII	VIII	IX	X	XI
Miasto Tarnów	7687	8094	8122	7915	7642	7195	7123	7167	7189	7154	7008	6999
Powiat Tarnowski	13602	14110	14161	13923	13399	12523	12397	12145	12241	12174	12146	12321
OGÓŁEM	21289	22204	22283	21838	21041	19718	19520	19312	19430	19328	19154	19320

Liczba bezrobotnych wg gmin stan na 30.11.2002 r.



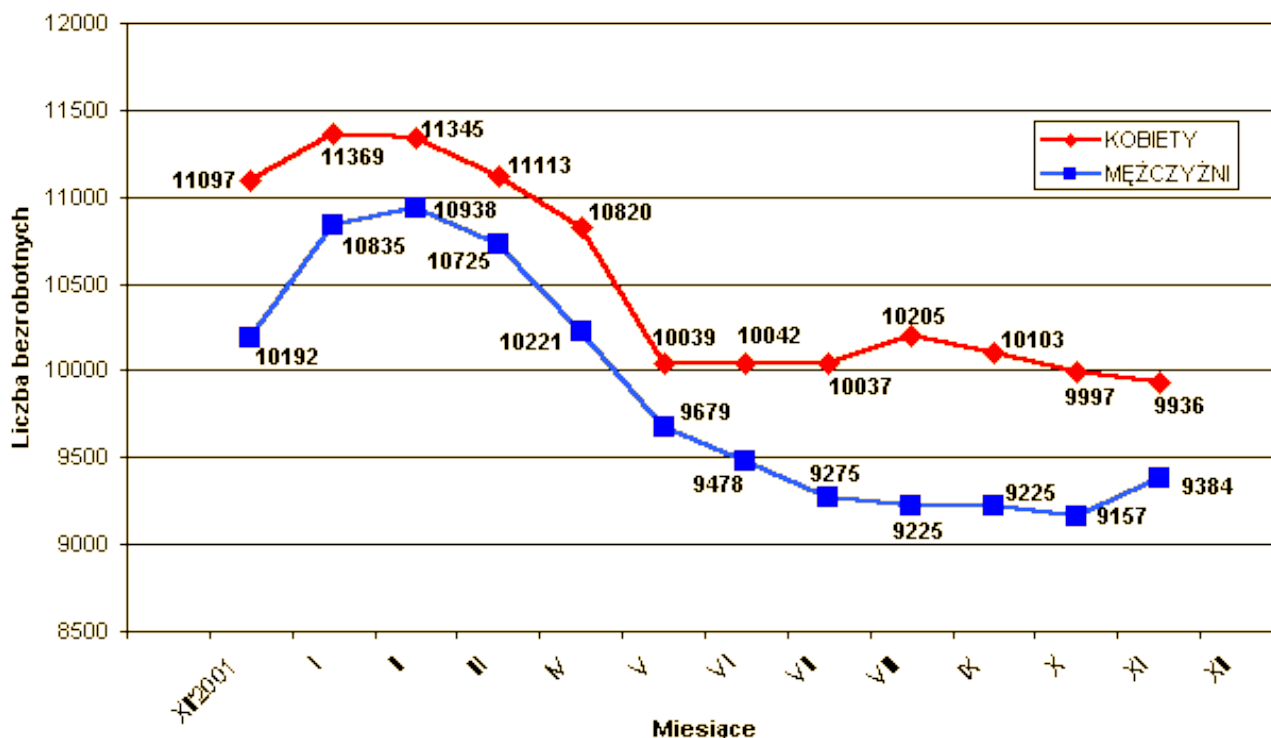
II. STRUKTURA BEZROBOTNYCH

1. Bezrobotne kobiety – mężczyźni.

Według stanu na 30 listopada 2002 r. w PUP z terenu Miasta Tarnowa i Powiatu Tarnowskiego, zarejestrowanych było **9936 kobiet** co stanowi 51,4% ogółu bezrobotnych oraz **9384 mężczyzn**, którzy stanowią 48,6% ogółu.

W listopadzie liczba bezrobotnych kobiet **zmalala o 61 osób**, a bezrobotnych mężczyzn **wzrosła o 227 osób** w porównaniu do miesiąca poprzedniego.

Relacja pomiędzy liczbą bezrobotnych kobiet a liczbą bezrobotnych mężczyzn przedstawia poniższy wykres :



W listopadzie 2002 r. zarejestrowano 579 kobiet , co stanowi 38,4% ogółu nowo zarejestrowanych , a wyłączono z ewidencji bezrobotnych 640 kobiet , co stanowi 47,7% ogółu wyłączonych .

Liczba kobiet bez prawa do zasiłku wynosiła 9144, tj. 47,3% ogółu bezrobotnych .

Na koniec listopada 2002 r. liczba bezrobotnych kobiet w **Mieście Tarnobrodzie** wynosiła **3734** osoby tj. **53,3%** ogółu bezrobotnych mieszkańców Tarnobrodzie a w **Powiecie Tarnobrodzkim** **6202** kobiet tj. **50,3%** ogółu bezrobotnych mieszkańców Powiatu.

2. Absolwenci

Na koniec listopada 2002r. w rejestrach pozostawało **1341 bezrobotnych absolwentów**, którzy stanowią **6,9%** ogółu bezrobotnych. W porównaniu do października 2002r. liczba bezrobotnych absolwentów wzrosła o 56 osób.

Wg stanu na koniec listopada 2002r. w ewidencji pozostają absolwenci szkół :

- wyższych – 197 osób tj. 14,7%
- policealnych i średnich zawodowych – 606 osób tj. 45,2%
- ogólnokształcących – 155 osób tj. 11,6%
- zasadniczych zawodowych – 381 osób tj. 28,4%
- pozostałych – 2 osoby tj. 0,1%

W listopadzie 2002 r. zarejestrowano 310 absolwentów z tego po raz pierwszy 230 osób .

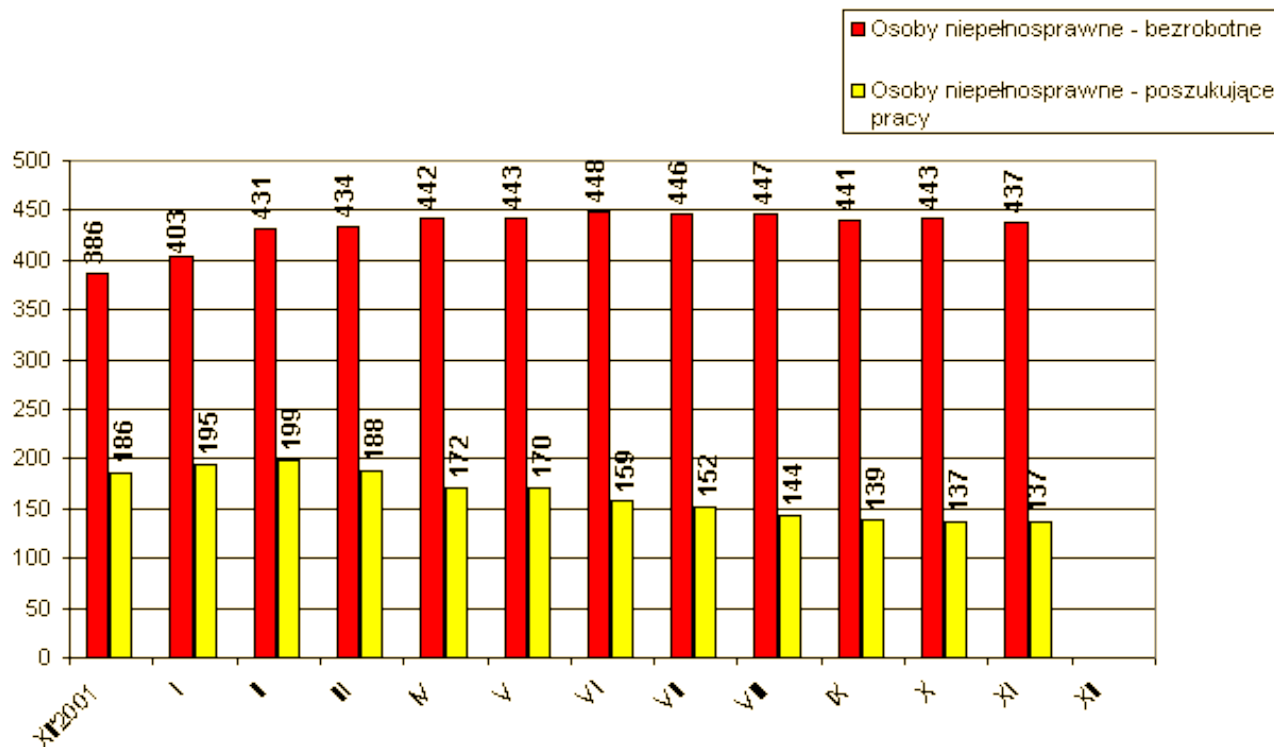
Natomiast z ewidencji wyłączono 333 absolwentów w tym z powodu podjęcia pracy 84 osoby.

3. Osoby niepełnosprawne

Według stanu na dzień 30 listopada 2002 r. z terenu Miasta Tarnowa i Powiatu Tarnowskiego zarejestrowanych było **437 bezrobotnych osób niepełnosprawnych** w tym 223 kobiety. W porównaniu do stanu z końca października 2002 r. liczba bezrobotnych inwalidów zmalała o 6 osób.

Natomiast **osób niepełnosprawnych zarejestrowanych jako poszukujące pracy** było 137 w tym 52 kobiety.

W **Mieście Tarnowie** w ewidencji pozostawało **267 bezrobotnych osób niepełnosprawnych** w tym 137 kobiet oraz **91 osób niepełnosprawnych poszukujących pracy** w tym 38 kobiet.



4. Struktura bezrobotnych wg wykształcenia – stan na 30.11.2002 r.

Wykształcenie	OGÓLEM M. Tarnów i Powiat Tarnowski		W tym Miasto Tarnów	
	w liczbach	w odsetkach do ogółu bezrobotnych	W liczbach	w odsetkach do ogółu bezrobotnych
wyższe	693	3,6%	448	6,4%
policealne i śr. zawodowe	4441	23,0%	1822	26,0%
ogólnokształcące	1141	5,9%	635	9,1%
zasadnicze zawodowe	8606	44,5%	2521	36,0%
gimnazj. i poniżej	4439	23,0%	1573	22,5%
RAZEM	19320	100%	6999	100%

5. Struktura bezrobotnych wg wieku- stan na 30.11.2002 r.

Wiek	OGÓŁEM M. Tarnów i Powiat Tarnowski		w tym Miasto Tarnów	
	w liczbach	w odsetkach do ogółu bezrobotnych	w liczbach	w odsetkach do ogółu bezrobotnych
15-17 lat	22	0,1%	3	0,1%
18-24 lat	6493	33,6%	1994	28,5%
25-34 lat	5415	28,0%	1897	27,1%
35-44 lat	4428	22,9%	1675	23,9%
45-54 lat	2745	14,2%	1320	18,8%
55-59 lat	187	1,0%	96	1,4%
60-64 lata	30	0,2%	14	0,2%
RAZEM	19320	100%	6999	100%

6. Struktura bezrobotnych wg czasu pozostawania bez pracy- stan na 30.11.2002 r.

Czas pozostawania bez pracy	OGÓŁEM M. Tarnów i Powiat Tarnowski		W tym Miasto Tarnów	
	w liczbach	w odsetkach do ogółu bezrobotnych	w liczbach	w odsetkach do ogółu bezrobotnych
do 1 m-ca	1442	7,5%	615	8,8%
1-3 m-cy	2535	13,1%	988	14,1%
3-6 m-cy	2749	14,2%	1048	15,0%
6-12 m-cy	2868	14,8%	1136	16,2%
12-24 m-ce	3530	18,3%	1230	17,6%
pow. 24 m-cy	6196	32,1%	1982	28,3%
RAZEM	19320	100%	6999	100%

7. Struktura bezrobotnych wg czasu stażu pracy- stan na 30.11.2002 r.

Staż pracy	OGÓŁEM M. Tarnów i Powiat Tarnowski		w tym Miasto Tarnów	
	w liczbach	w odsetkach do ogółu bezrobotnych	w liczbach	w odsetkach do ogółu bezrobotnych
bez stażu pracy	5636	29,2%	1894	27,1%
do 1 roku	2012	10,4%	742	10,6%
1-5 lat	4129	21,4%	1508	21,5%
5-10 lat	2688	13,9%	975	13,9%
10-20 lat	3279	17,0%	1157	16,5%
20-30 lat	1468	7,6%	658	9,4%
pow. 30 lat	108	0,5%	65	1,0%
RAZEM	19320	100%	6999	100%

8. Zwolnienia z przyczyn dotyczących zakładu pracy.

W listopadzie 2002 r. jeden zakład pracy zgłosił zamiar dokonania zwolnień grupowych **130** pracowników.

Faktycznych zwolnień grupowych dokonało 6 pracodawców, którzy zwolnili **32** osoby.

Narastająco od stycznia 2002 br. **30** pracodawców zgłosiło zamiar zwolnienia łącznie **1599** pracowników a faktycznie na skutek zwolnień grupowych zgłoszonych w 2002 r. pracę straciło **839** osób z **22** zakładów pracy.

9. Osoby zarejestrowane jako poszukujące pracy

Na koniec listopada 2002 r. w Mieście Tarnowie i Powiecie Tarnowskim jako poszukujące pracy , było zarejestrowanych 311 osób (w tym 161 kobiet).

W Mieście Tarnowie liczba poszukujących pracy wynosiła 171 osób w tym 95 kobiet.

10. Osoby uprawnione do zasiłku lub świadczenia przedemerytalnego

Według stanu na 30 listopada 2002 r. w PUP w Tarnowie figurowały osoby uprawnione do :

Osoby uprawnione do pobierania:	M. Tarnów i Powiat Tarnowski		W tym Miasto Tarnów	
	Ogółem	Kobiety	Ogółem	Kobiety
Zasiłku przedemerytalnego	1788	809	908	485
Świadczenia przedemerytalnego	1280	567	708	321

11. Stopa bezrobocia - liczona do ludności aktywnej zawodowo

Stopa bezrobocia	XII'	XII'	I'	II'	III'	IV'	V'	VI'	VII'	VIII'	IX'	X'
	2000	2001	2002	2002	2002	2002	2002	2002	2002	2002	2002	2002
Miasto Tarnów	10,9%	12,8%	13,4%	13,4%	13,1%	12,8%	12,1%	12,0%	12,1%	12,1%	12,1%	11,9%
Powiat Tarnowski	15,0%	16,4%	16,9%	16,9%	16,7%	16,2%	15,3%	15,2%	14,9%	15,0%	14,9%	14,9%
Małopolska	12,2%	14,1%	14,5%	14,6%	14,4%	14,1%	13,4%	13,4%	13,5%	13,5%	13,5%	13,5%
Kraj	15,1%	17,5%	18,1%	18,2%	18,2%	17,9%	17,3%	17,4%	17,5%	17,5%	17,6%	17,5%

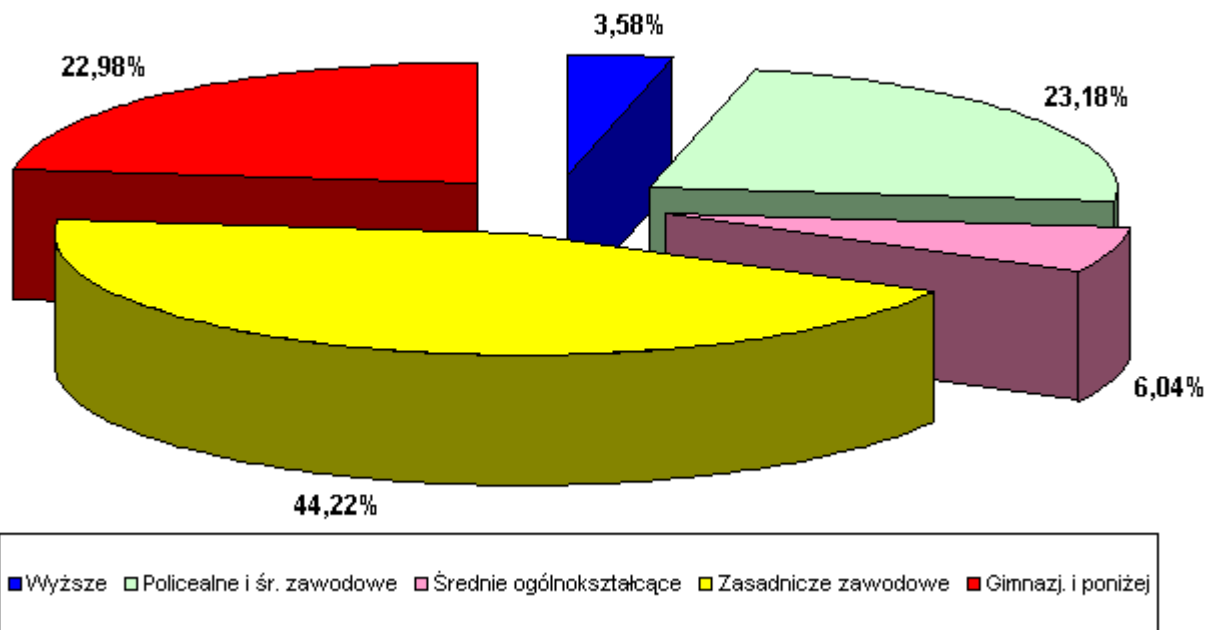
Skorygowana przez GUS stopa bezrobocia za okres 31.12.2001r.-31.08.2002r.

POZIOM I STRUKTURA BEZROBOCIA W PODZIALE NA GMINY

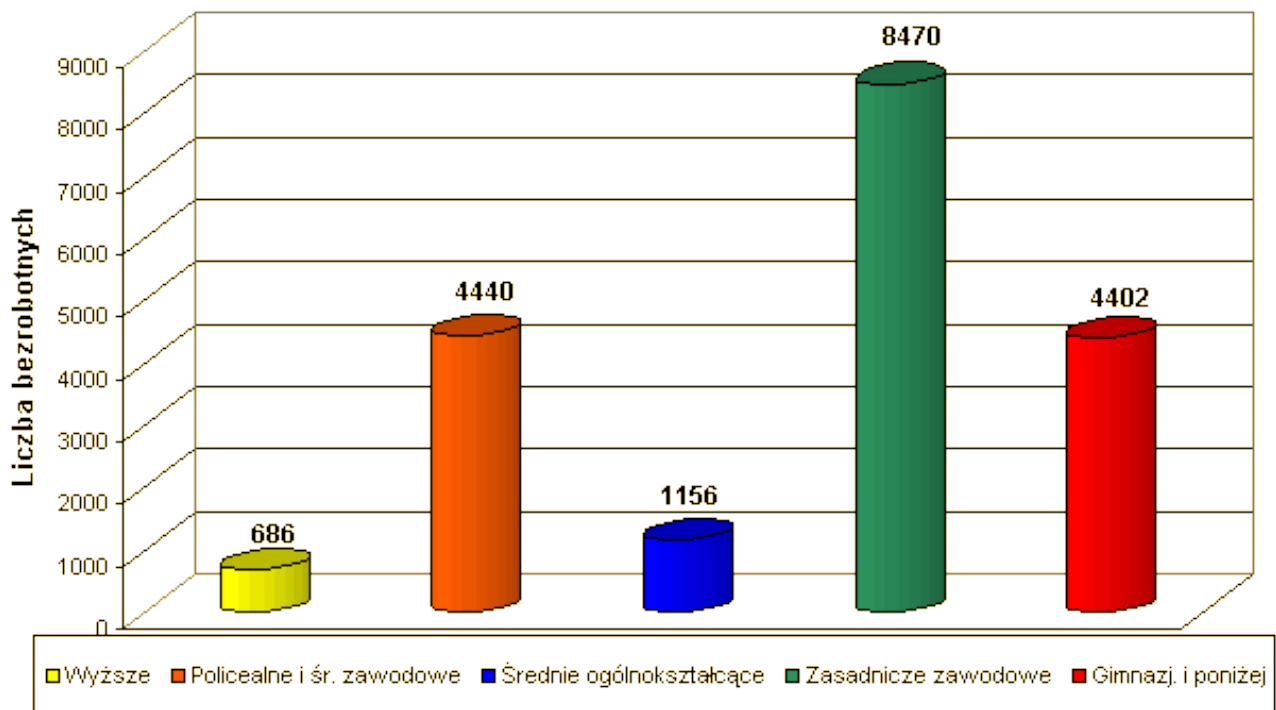
STAN NA 30.11.2002 r.

NAZWA GMINY, MIASTA	Bezrobotni			Bezrobotni bez prawa do zasiłku			Bezrobotni z prawem do zasiłku			Absolwenci	
	Ogółem	Kobiety	Z ogółu osoby z zas.rodz.	Ogółem	Kobiety	Z ogółu osoby z zas.rodz.	Ogółem	Kobiety	Z ogółu osoby z zas.rodz.	Ogółem	Kobiety
PUP TARNÓW	13403	7002	2681	11845	6384	2409	1558	618	272	996	571
Tarnów miasto	6999	3734	1376	6244	3390	1246	755	344	130	494	282
Tarnów gmina	1211	659	223	1056	594	193	155	65	30	87	56
Lisia Góra	864	428	192	777	397	174	87	31	18	59	31
Pleśna	746	383	159	646	343	142	100	40	17	59	30
Ryglice	740	358	153	644	332	134	96	26	19	52	29
Skrzyszów	713	352	123	627	322	108	86	30	15	59	33
Wierzchosławice	680	347	129	610	324	117	70	23	12	53	21
Wojnicz	817	433	199	700	395	183	117	38	16	64	46
Zakliczyn	633	308	127	541	287	112	92	21	15	69	43
FILIA TUCHÓW	3313	1582	736	2964	1493	673	349	89	63	186	101
Tuchów miasto/gmina	1407	696	335	1248	649	302	159	47	33	79	46
Ciężkowice miasto/gmina	760	343	145	675	324	131	85	19	14	46	26
Gromnik	714	346	170	652	330	156	62	16	14	36	21
Rzepiennik Strzyżewski	432	197	86	389	190	84	43	7	2	25	8
FILIA ŻABNO	2604	1352	622	2375	1267	580	229	85	42	159	94
Żabno miasto/gmina	1609	851	403	1473	805	374	136	46	29	90	58
Wietrzychowice	247	109	52	227	97	48	20	12	4	19	13
Radłów	748	392	167	675	365	158	73	27	9	50	23
OGÓLEM	19320	9936	4039	17184	9144	3662	2136	792	377	1341	766

Podział % bezrobotnych wg wykształcenia



Podział bezrobotnych wg wykształcenia



STAN NA 30.11.2002 r.

Najliczniej reprezentowane grupy zawodów wykonywanych (w przypadku osób poprzednio niepracujących - zawodów wyuczonych)	Ogółem	Kobiety	z ogółem absolwenci	z ogółem poprzednio pracujący, pozostający bez pracy w m-cach		
				do 1	1-12	pow.12
Sprzedawcy i demonstratorzy	1236	1156	72	55	431	620
Ślusarze i pokrewni	898	39	30	60	287	297
Krawcy, kapelusznicy i pokrewni	707	691	44	27	195	244
Referenci ekonomiczni, finansowi, statystyczni i pokrewni	671	603	86	27	196	171
Technicy mechanicy	623	97	73	41	213	137
Mechanicy pojazdów samochodowych	599	1	54	47	213	169
Kucharze	541	480	58	12	125	210
Mechanicy maszyn i urządzeń przemysłowych i pokrewni	502	54	21	31	159	146
Elektromechanicy i elektrycy	490	52	31	31	167	162
Murarze i pokrewni	489	8	16	51	170	171
Ustawiacze i ustawiacze-operatorzy obrabiarek skrawając.do metali	476	100	8	35	162	219
Piekarze, cukiernicy i pokrewni	340	190	49	15	118	127
Pomoce i sprzętaczk biurowe, hotelowe i podobne	308	280	2	4	70	231
Gospodarze budynków	294	87	1	11	68	214
Pozostali pracownicy obsługi biurowej	289	270	30	10	84	102
Technicy rolnicy, leśnicy i pokrewni	287	195	31	12	67	94
Fryzjerzy, kosmetyczki i pokrewni	285	272	30	12	74	98
Pozostali robotnicy przy pracach prostych w przemyśle przetwórczym	273	177	1	9	73	187
Robotnicy pomocniczy w budownictwie ogólnym	259	6	7	26	94	123
Ekonomiści	214	175	24	15	72	41
Malarze budowlani i pokrewni	210	34	4	14	63	91
Monterzy i konserwatorzy instalacji sanitarnych i pokrewni	203	1	5	18	76	82
Rolnicy i rybacy pracujący na własne potrzeby	190	142	17	3	41	53
Cieśle, stolarze budowlani i pokrewni	184	4	9	13	61	83
Technicy budownictwa, urządzeń sanitarnych i pokrewni	183	43	18	18	53	52
Rolnicy upraw polowych	174	138	5	2	24	48
Stolarze i pokrewni	159	23	14	7	54	55
Kelnerzy i pokrewni	155	140	1	10	45	86
Ogrodnicy producenci warzyw, kwiatów i pokrewni	153	122	6	4	26	43
Technicy chemicy i pokrewni	145	125	4	8	35	44
Technicy elektrycy	142	7	19	15	50	29
Szwaczki, hafciarki i pokrewni	135	135	4	7	42	78
Masarze i robotnicy w przetwórstwie ryb	134	59	0	11	50	69
Blacharze	132	0	14	13	43	49
Technicy włókiennicy, technologii odzieży i przetwórstwa skóry	131	130	28	4	34	25
Tragarze i pokrewni	121	50	0	7	18	94
Technicy technologii żywności	104	85	20	5	27	24
Magazynierzy i pokrewni	102	54	0	8	32	60
Aparatowi procesów chemicznych i produkcji chemikaliów	101	67	0	7	36	47

Opracowano
w Referacie Informatyki i Statystyki
grudzień 2002 r.