

# INFORMACJA O SYTUACJI NA RYNKU PRACY W REGIONIE TARNOWSKIM

Według stanu na dzień 31 stycznia 2003 r.

## I. POZIOM BEZROBOCIA

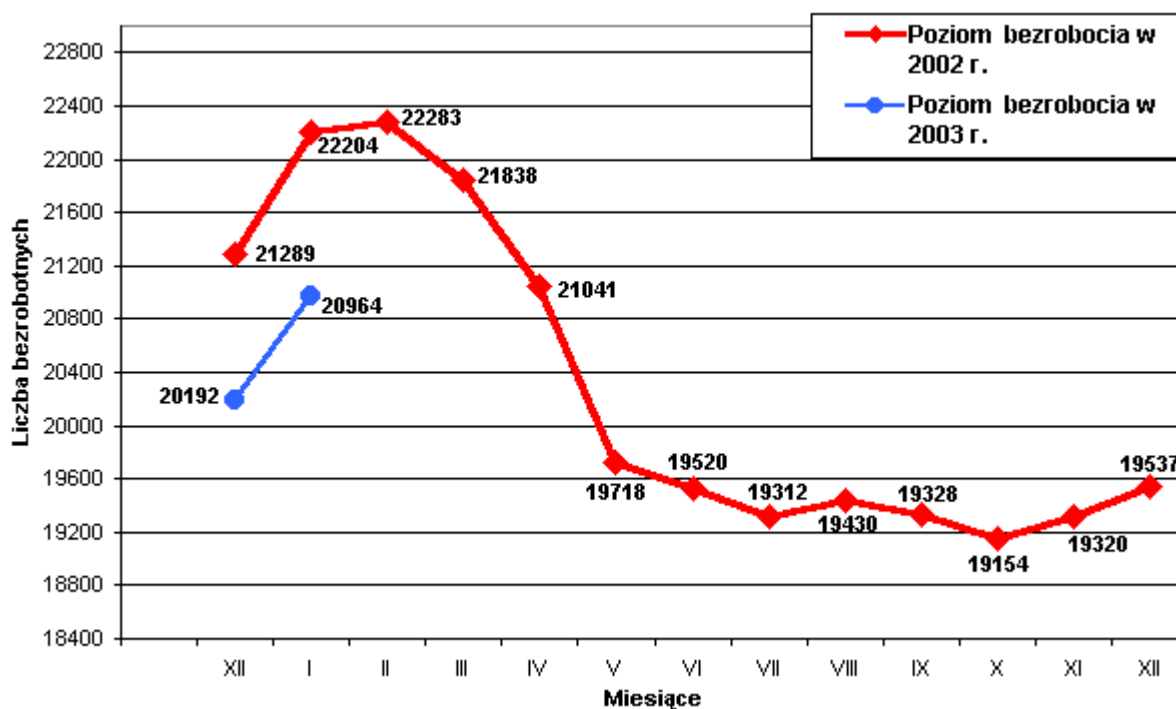
Według stanu na dzień 31 stycznia 2003 r. w PUP w Tarnowie zarejestrowanych było **20964 osoby bezrobotne z Miasta Tarnowa i Powiatu Tarnowskiego**, w tym 18389 ( 87,7% ogółu ) to osoby bez prawa do zasiłku a 2575 ( 12,3% ogółu ) - z prawem do zasiłku . **W liczbie tej mieści się dodatkowo 655 osób z Gminy Szerzyny, która od dnia 1 stycznia 2003 r. weszła w skład Powiatu Tarnowskiego.**

Zdecydowaną większość zarejestrowanych stanowią osoby , które pracowały przed uzyskaniem statusu bezrobotnego bo 14909 , czyli 71,1% ogółu bezrobotnych . W grupie tej 7298 osób pracowało do momentu zarejestrowania się w Urzędzie, co stanowi 34,8% ogółu bezrobotnych.

Natomiast osób , które dotychczas nie pracowały było 6055 , tj. 28,9% ogółu bezrobotnych .

W ewidencji bezrobotnych pozostawało 684 ( 3,3% ) osoby zwolnione z przyczyn dotyczących zakładu pracy .

W porównaniu do grudnia 2002 r. liczba bezrobotnych **zwiększyła się o 772 osoby** , przedstawia to poniższy wykres :



Liczba bezrobotnych bez prawa do zasiłku wzrosła o **542** osoby a zasiłkobiorców o **230** osób.

W styczniu 2003 r. zarejestrowano ogółem 1869 osób bezrobotnych , tj. 8,9% ogółu .

Najliczniejszą grupę stanowiły osoby rejestrujące się po raz kolejny , bo 1475 osób.

Po raz pierwszy zarejestrowano 394 osoby tj. 21,1% ogółu nowozarejestrowanych.

W styczniu zarejestrowano o 432 osoby bezrobotne więcej niż w grudniu 2002 r.

W styczniu 2003 r. z ewidencji osób bezrobotnych **wyłączono 1097 osób** i jest to o 123 osoby mniej w porównaniu do miesiąca poprzedniego .

Największą co do wielkości grupę wśród wyłączonych z ewidencji stanowią osoby , które podjęły zatrudnienie – **425 osób , tj. 38,7%** ogółu wyłączonych, w tym :

- **pracę niesubsydiowaną** - **378**

- w tym prace sezonową - 13

**pracę subsydiowaną** - **47**

w tym:

- prace interwencyjne - 33

- roboty publiczne - 5

- umowy absolwenckie - 3

- zatrudnienie z PFRON - 6.

Drugą co do wielkości grupę stanowiły osoby wyłączone z ewidencji z powodu nie potwierdzenia gotowości do podjęcia zatrudnienia - **395 , tj. 36,0%** ogółu wyłączonych.

Pozostałe grupy to :

- z powodu dobrowolnej rezygnacji ze statusu bezrobotnego - 110 osób ,

- z powodu rozpoczęcia stażu – 36 osób,

- z powodu rozpoczęcia szkolenia – 17 osób,

- z powodu nabycia praw emerytalnych lub rentowych – 33 osoby,

- z powodu ukończenia 60/65 lat – 2 osoby,

- z powodów innych - 79 osób .

Na koniec stycznia 2003 r. Urząd Pracy w Tarnowie **obsługiwał łącznie 24480 klientów** z terenu Miasta Tarnowa i Powiatu Tarnowskiego w tym:

✓ Bezrobotni - 20964 os. w tym 461 os. niepełnosprawnych

✓ Poszukujący pracy - 295 os. w tym 125 os. niepełnosprawnych

✓ Pobierający zasiłek przedemerytalny - 1820 os.

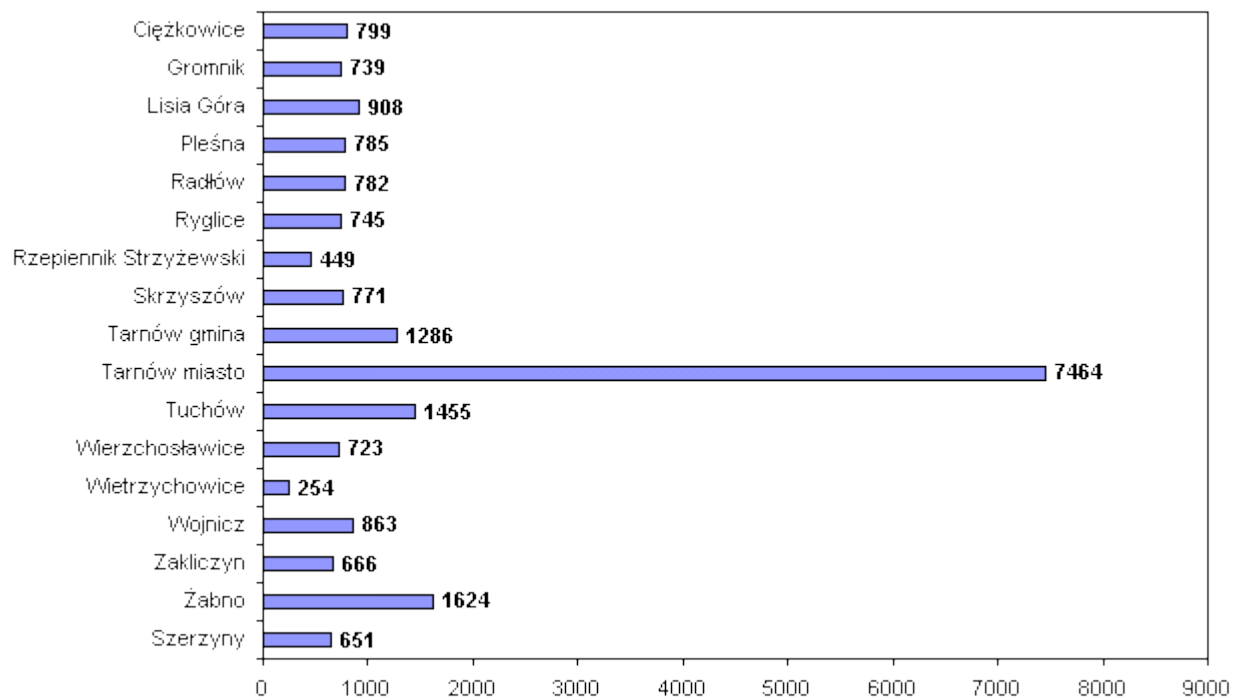
✓ Pobierający świadczenie przedemerytalne - 1401 os.

W obszarze działania tut. Urzędu ok. **64,4%** osób bezrobotnych (13500 os.) to osoby zamieszkałe na terenie Powiatu Tarnowskiego. Pozostałe **35,6%** bezrobotnych (7464 os.) stanowią mieszkańcy Tarnowa.

Liczba bezrobotnych	XII'02	1.01 2003	I'03
Miasto Tarnów	<b>7073</b>	<b>7073</b>	7464
Powiat Tarnowski	<b>12464</b>	<b>13119*</b>	13500
OGÓŁEM	<b>19537</b>	<b>20192*</b>	20964

\*stan na 1.01.2003 r. po włączeniu Gminy Szerzyny do Powiatu Tarnowskiego

Liczba bezrobotnych wg gmin stan na 31.01.2003 r.



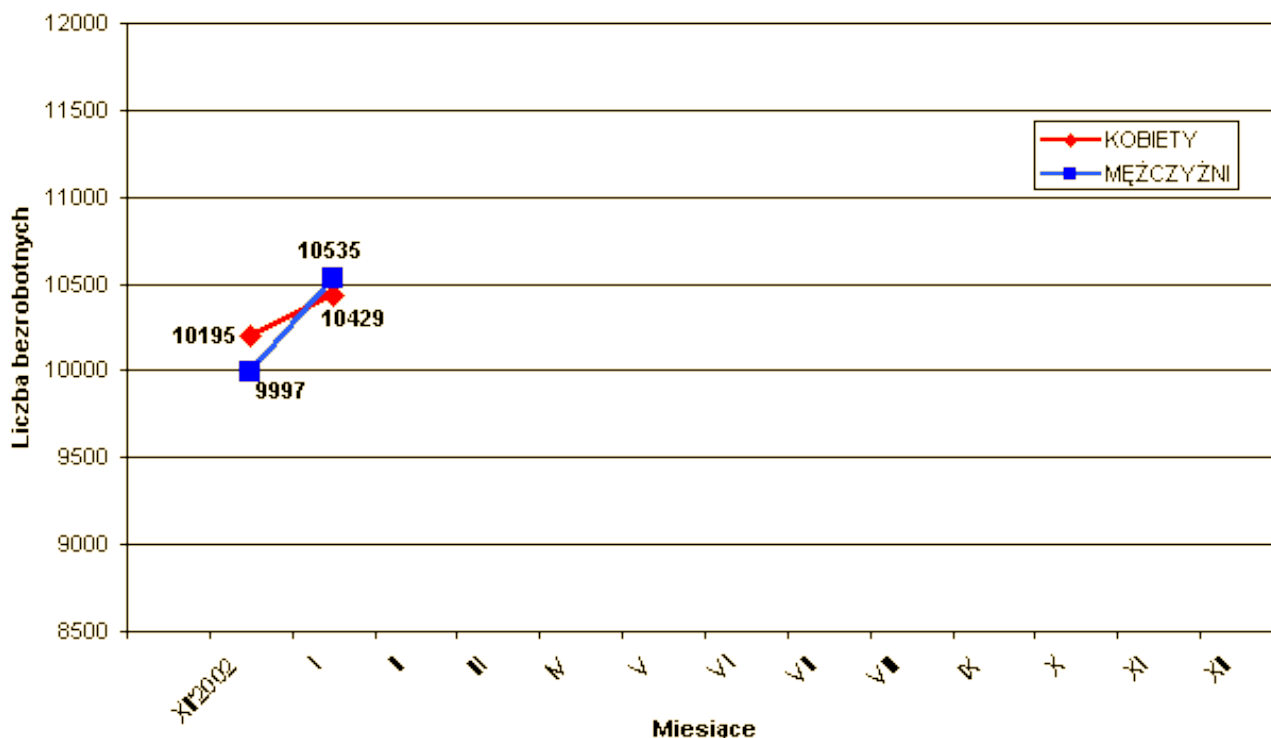
## II. STRUKTURA BEZROBOTNYCH

### 1. Bezrobotne kobiety – mężczyźni.

Według stanu na 31 stycznia 2003 r. w PUP z terenu Miasta Tarnowa i Powiatu Tarnowskiego, zarejestrowanych było **10429 kobiet** co stanowi 49,7% ogółu bezrobotnych oraz **10535 mężczyzn**, którzy stanowią 50,3% ogółu.

W styczniu liczba bezrobotnych kobiet **wzrosła o 234** osoby, a bezrobotnych mężczyzn **wzrosła o 538 osób** w porównaniu do miesiąca poprzedniego.

Relacja pomiędzy liczbą bezrobotnych kobiet a liczbą bezrobotnych mężczyzn przedstawia poniższy wykres :



W styczniu 2003 r. zarejestrowano 730 kobiet , co stanowi 39,0% ogółu nowo zarejestrowanych , a wyłączono z ewidencji bezrobotnych 496 kobiet , co stanowi 45,2% ogółu wyłączonych .

Liczba kobiet bez prawa do zasiłku wynosiła 9557, tj. 45,6% ogółu bezrobotnych .

Na koniec stycznia 2003 r. liczba bezrobotnych kobiet w **Mieście Tarnowie** wynosiła **3865** osób tj. **51,8%** ogółu bezrobotnych mieszkańców Tarnowa a w **Powiecie Tarnowskim** **6564** kobiet tj. **48,6%** ogółu bezrobotnych mieszkańców Powiatu.

### 2. Absolwenci

Na koniec stycznia 2003r. w rejestrach pozostawało **1496 bezrobotnych absolwentów**, którzy stanowią **7,1%** ogółu bezrobotnych. W porównaniu do grudnia 2002r. liczba bezrobotnych absolwentów wzrosła o 86 osób.

Wg stanu na koniec stycznia 2003r. w ewidencji pozostają absolwenci szkół :

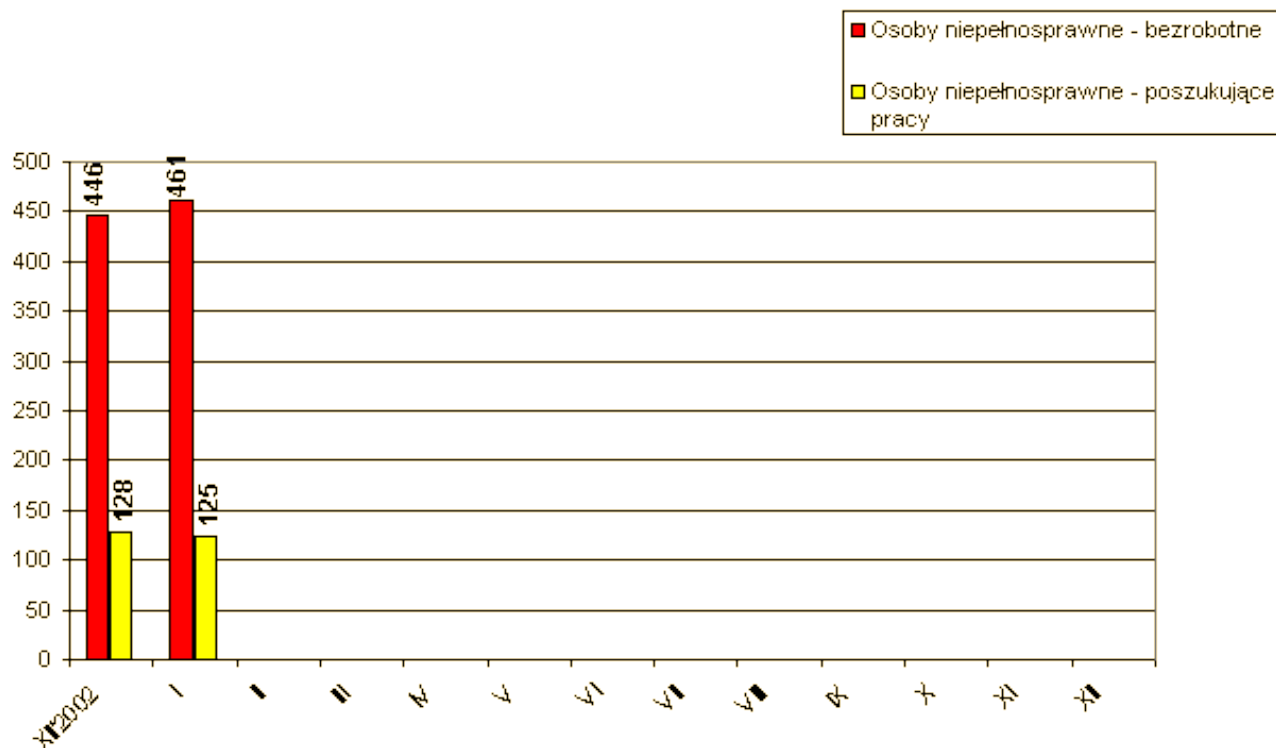
- wyższych – 236 osoby tj. 15,8%
- policealnych i średnich zawodowych – 655 osób tj. 43,8%
- ogólnokształcących – 150 osób tj. 10,0%
- zasadniczych zawodowych – 453 osób tj. 30,3%
- pozostałych – 2 osoby tj. 0,1%

W styczniu 2003 r. zarejestrowano 272 absolwentów z tego po raz pierwszy 132 osoby .  
 Natomiast z ewidencji wyłączono 186 absolwentów w tym z powodu podjęcia pracy 53 osoby.

### 3. Osoby niepełnosprawne

Według stanu na dzień 31 stycznia 2003 r. z terenu Miasta Tarnowa i Powiatu Tarnowskiego zarejestrowanych było **461 bezrobotnych osób niepełnosprawnych** w tym 227 kobiet. W porównaniu do stanu z końca grudnia 2002 r. liczba bezrobotnych inwalidów wzrosła o 15 osób.

Natomiast **osób niepełnosprawnych zarejestrowanych jako poszukujące pracy** było 125 w tym 45 kobiet.  
 W **Mieście Tarnowie** w ewidencji pozostawało **280 bezrobotnych osób niepełnosprawnych** w tym 136 kobiet oraz **82 osoby niepełnosprawne poszukujące pracy** w tym 32 kobiety.



### 4. Struktura bezrobotnych wg wykształcenia – stan na 31.01.2003 r.

Wykształcenie	OGÓLEM M. Tarnów i Powiat Tarnowski		W tym Miasto Tarnów	
	w liczbach	w odsetkach do ogółu bezrobotnych	W liczbach	w odsetkach do ogółu bezrobotnych
wyższe	777	3,71%	485	6,50%
policealne i śr. zawodowe	4778	22,79%	1911	25,60%
ogólnokształcące	1181	5,63%	647	8,67%
zasadnicze zawodowe	9438	45,02%	2745	36,78%
gimnazj. i poniżej	4790	22,85%	1676	22,45%
<b>RAZEM</b>	<b>20964</b>	<b>100%</b>	<b>7764</b>	<b>100%</b>

5. Struktura bezrobotnych wg wieku- stan na 31.01.2003 r.

Wiek	OGÓŁEM M. Tarnów i Powiat Tarnowski		w tym Miasto Tarnów	
	w liczbach	w odsetkach do ogółu bezrobotnych	w liczbach	w odsetkach do ogółu bezrobotnych
15-17 lat	0	0,00%	0	0,00%
18-24 lat	7020	33,49%	2129	28,52%
25-34 lat	6068	28,94%	2087	27,96%
35-44 lat	4748	22,65%	1756	23,53%
45-54 lat	2899	13,83%	1373	18,40%
55-59 lat	200	0,95%	104	1,39%
60-64 lata	29	0,14%	15	0,20%
<b>RAZEM</b>	<b>20964</b>	<b>100%</b>	<b>7464</b>	<b>100%</b>

6. Struktura bezrobotnych wg czasu pozostawania bez pracy- stan na 31.01.2003 r.

Czas pozostawania bez pracy	OGÓŁEM M. Tarnów i Powiat Tarnowski		W tym Miasto Tarnów	
	w liczbach	w odsetkach do ogółu bezrobotnych	w liczbach	w odsetkach do ogółu bezrobotnych
do 1 m-ca	1796	8,57%	783	10,49%
1-3 m-cy	2564	12,23%	1057	14,16%
3-6 m-cy	3018	14,40%	1100	14,74%
6-12 m-cy	3235	15,43%	1190	15,94%
12-24 m-ce	3773	18,00%	1294	17,34%
pow. 24 m-cy	6678	31,37%	2040	27,33%
<b>RAZEM</b>	<b>20964</b>	<b>100%</b>	<b>7464</b>	<b>100%</b>

7. Struktura bezrobotnych wg czasu stażu pracy- stan na 31.01.2003 r.

Staż pracy	OGÓŁEM M. Tarnów i Powiat Tarnowski		W tym Miasto Tarnów	
	w liczbach	w odsetkach do ogółu bezrobotnych	w liczbach	w odsetkach do ogółu bezrobotnych
bez stażu pracy	6056	28,89%	1990	26,66%
do 1 roku	2197	10,47%	788	10,56%
1-5 lat	4563	21,77%	1646	22,05%
5-10 lat	2945	14,05%	1043	13,97%
10-20 lat	3491	17,65%	1211	16,23%
20-30 lat	1603	7,65%	721	9,67%
pow. 30 lat	109	0,52%	65	0,87%
<b>RAZEM</b>	<b>20964</b>	<b>100%</b>	<b>7464</b>	<b>100%</b>

8. Zwolnienia z przyczyn dotyczących zakładu pracy

W styczniu 2003 r. cztery zakłady pracy zgłosiły zamiar dokonania zwolnień grupowych **221** pracowników.

W styczniu 2003 r. faktycznych zwolnień grupowych dokonał 1 pracodawca, który zwolnił **2** osoby.

### 9. Osoby zarejestrowane jako poszukujące pracy

Na koniec stycznia 2003 r. w Mieście Tarnowie i Powiecie Tarnowskim jako poszukujące pracy , było zarejestrowanych 295 osób ( w tym 146 kobiet ).

W Mieście Tarnowie liczba poszukujących pracy wynosiła 158 osób w tym 85 kobiet.

### 10. Osoby uprawnione do zasiłku lub świadczenia przedemerytalnego

Według stanu na 31 stycznia 2003 r. w PUP w Tarnowie figurowały osoby uprawnione do :

Osoby uprawnione do pobierania:	<b>M. Tarnów i Powiat Tarnowski</b>		<b>W tym Miasto Tarnów</b>	
	Ogółem	Kobiety	Ogółem	Kobiety
Zasiłku przedemerytalnego	1820	815	897	476
Świadczenia przedemerytalnego	1401	624	788	362

### 11. Stopa bezrobocia - liczona do ludności aktywnej zawodowo

Stopa bezrobocia	XII'	I'	II'	III'	IV'	V'	VI'	VII'	VIII'	IX'	X'	XI'	XII'
	2001	2002	2002	2002	2002	2002	2002	2002	2002	2002	2002	2002	2002
Miasto Tarnów	12,8%	13,4%	13,4%	13,1%	12,8%	12,1%	12,0%	12,1%	12,1%	12,1%	11,9%	11,9%	12,0%
Powiat Tarnowski	16,4%	16,9%	16,9%	16,7%	16,2%	15,3%	15,2%	14,9%	15,0%	14,9%	14,9%	15,1%	15,3%
Małopolska	14,1%	14,5%	14,6%	14,4%	14,1%	13,4%	13,4%	13,5%	13,5%	13,5%	13,5%	13,7%	13,9%
Kraj	17,5%	18,1%	18,2%	18,2%	17,9%	17,3%	17,4%	17,5%	17,5%	17,6%	17,5%	17,8%	18,1%

Skorygowana przez GUS stopa bezrobocia za okres 31.12.2001r.-31.08.2002r.

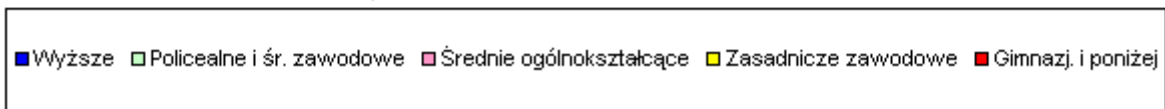
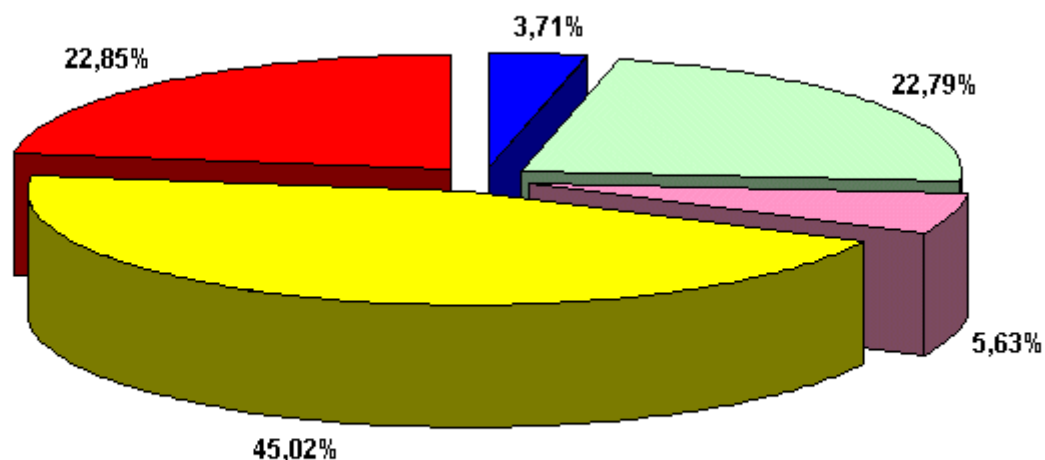
## POZIOM I STRUKTURA BEZROBOCIA W PODZIALE NA GMINY

STAN NA 31.01.2003 r.

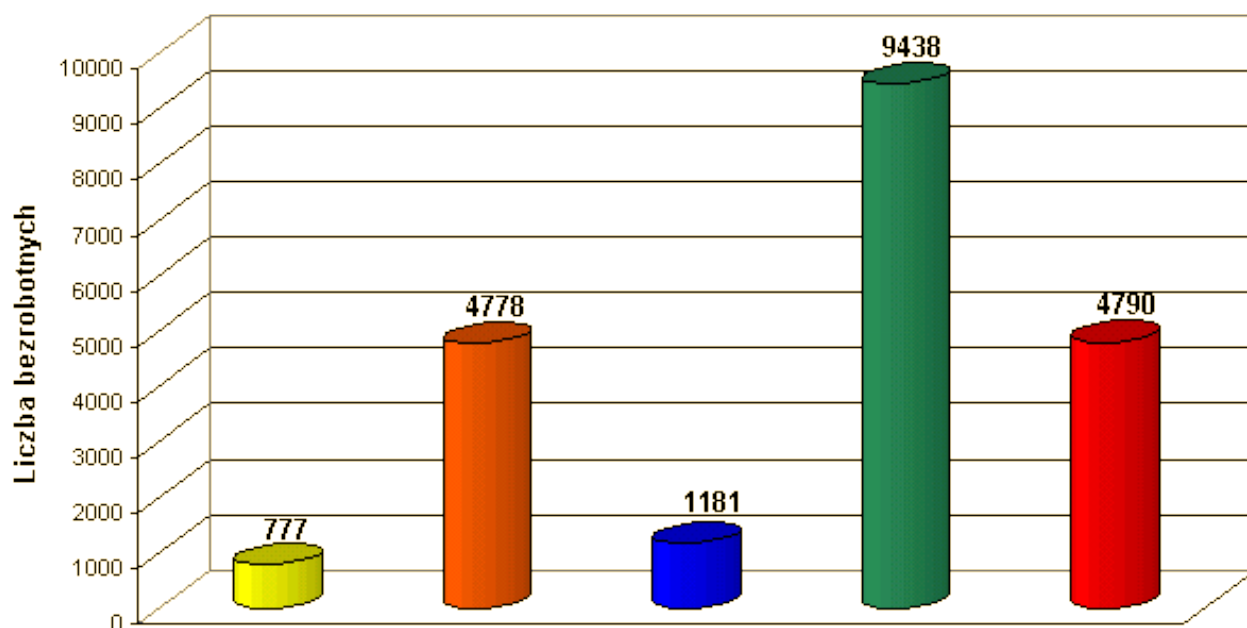
NAZWA GMINY, MIASTA	Bezrobotni			Bezrobotni bez prawa do zasiłku			Bezrobotni z prawem do zasiłku			Absolwenci	
	Ogółem	Kobiety	Z ogółu osoby z zas.rodz.	Ogółem	Kobiety	Z ogółu osoby z zas.rodz.	Ogółem	Kobiety	Z ogółu osoby z zas.rodz.	Ogółem	Kobiety
<b>PUP TARNÓW</b>	<b>14211</b>	<b>7210</b>	<b>2795</b>	<b>12390</b>	<b>6534</b>	<b>2504</b>	<b>1821</b>	<b>676</b>	<b>291</b>	<b>1067</b>	<b>616</b>
Tarnów miasto	7464	3865	1429	6566	3485	1288	898	380	141	521	299
Tarnów gmina	1286	683	242	1081	602	202	205	81	40	85	57
Lisia Góra	908	446	203	814	417	188	94	29	15	71	36
Pleśna	785	386	161	677	350	145	108	36	16	84	44
Ryglice	745	364	155	648	335	135	97	29	20	49	31
Skrzyszów	771	359	128	662	325	114	109	34	14	66	37
Wierzchosławice	723	352	135	630	324	123	93	28	12	54	26
Wojnicz	863	436	214	734	397	193	129	39	21	65	45
Zakliczyn	666	319	128	578	299	116	88	20	12	72	41
<b>FILIA TUCHÓW</b>	<b>4093</b>	<b>1873</b>	<b>851</b>	<b>3609</b>	<b>1757</b>	<b>778</b>	<b>484</b>	<b>116</b>	<b>73</b>	<b>260</b>	<b>133</b>
Tuchów miasto/gmina	1455	698	335	1300	653	307	155	45	28	84	50
Ciężkowice miasto/gmina	799	345	153	708	329	137	91	16	16	56	29
Gromnik	739	343	169	662	331	158	77	12	11	44	25
Rzepiennik Strzyżewski	449	200	87	399	191	85	50	9	2	26	8
Szerzyny	651	287	107	540	253	91	111	34	16	50	21
<b>FILIA ŻABNO</b>	<b>2660</b>	<b>1346</b>	<b>644</b>	<b>2390</b>	<b>1266</b>	<b>590</b>	<b>270</b>	<b>80</b>	<b>54</b>	<b>169</b>	<b>100</b>
Żabno miasto/gmina	1624	837	413	1463	796	381	161	41	32	95	60
Wietrzychowice	254	108	55	228	96	48	26	12	7	17	10
Radłów	782	401	176	699	374	161	83	27	15	57	30
<b>OGÓLEM</b>	<b>20964</b>	<b>10429</b>	<b>4290</b>	<b>18389</b>	<b>9557</b>	<b>3872</b>	<b>2575</b>	<b>872</b>	<b>418</b>	<b>1496</b>	<b>849</b>



**Podział % bezrobotnych wg wykształcenia**



**Podział bezrobotnych wg wykształcenia**



## STAN NA 31.01.2003 r.

Najliczniej reprezentowane grupy zawodów wykonywanych (w przypadku osób poprzednio niepracujących - zawodów wyuczonych)	Ogółem	Kobiety	z ogółem absolwenci	z ogółem poprzednio pracujący, pozostający bez pracy w m-cach		
				do 1	1-12	pow.12
Sprzedawcy i demonstratorzy	1294	1200	70	86	417	650
Ślusarze i pokrewni	1002	38	36	69	317	343
Krawcy, kapelusznicy i pokrewni	735	719	48	35	190	257
Technicy mechanicy	679	88	75	47	226	149
Placiści produkcyjni	666	596	98	24	200	167
Mechanicy pojazdów samochodowych	657	0	72	53	237	175
Murarze i pokrewni	619	8	33	75	232	188
Kucharze	611	529	68	36	140	220
Mechanicy - monterzy maszyn i urządzeń	560	57	18	34	193	158
Ustawiacze-operatorzy obrabiarek skrawających do metali	524	101	5	31	180	247
Piekarze, cukiernicy i pokrewni	397	215	54	33	137	134
Robotnicy przy pracach prostych w przemyśle	370	244	1	13	99	254
Elektromonterzy	341	25	24	23	122	111
Pracownicy obsługi biurowej gdzie indziej niesklasyfikowani	317	292	45	16	91	99
Pomoce i sprzętaczk biurowe, hotelowe i podobne	315	282	2	12	59	240
Robotnicy pomocniczy w budownictwie ogólnym	310	5	10	32	116	144
Gospodarze budynków	309	88	1	17	69	222
Fryzjerzy, kosmetyczki i pokrewni	290	279	33	13	74	101
Technicy rolnicy, leśnicy i pokrewni	287	199	28	6	69	99
Technicy budownictwa, ochrony środowiska i pokrewni	284	102	26	26	99	59
Ekonomiści	246	199	56	21	67	44
Rolnicy produkcji roślinnej	222	168	6	3	28	78
Malarze budowlani i pokrewni	220	36	6	15	62	98
Monterzy instalacji i urządzeń sanitarnych	216	1	7	25	88	75
Cieśle, stolarze budowlani i pokrewni	209	3	7	20	78	85
Rolnicy i rybacy pracujący na własne potrzeby	204	154	21	4	37	62
Technicy gdzie indziej niesklasyfikowani	184	143	37	9	52	38
Ogrodnicy producenci warzyw, kwiatów i pokrewni	178	140	5	7	29	53
Stolarze i pokrewni	175	22	12	19	57	59
Kelnerzy i pokrewni	169	153	1	11	57	85
Technicy elektrycy	151	8	23	4	55	37
Elektromechanicy	150	23	7	8	42	53
Szwaczki, hafciarki i pokrewni	146	145	2	10	48	82
Blacharze	142	0	13	10	51	56
Masarze, robotnicy w przetwórstwie ryb i pokrewni	136	62	0	11	50	71
Specjaliści do spraw ekonomicznych i zarządzania gdzie indziej ni	127	87	32	7	38	12
Robotnicy pomocniczy transportu i tragarze	127	50	0	7	25	93
Betoniarze	117	2	0	15	41	61
Magazynierzy i pokrewni	112	57	0	15	34	61
Formowacze wyrobów szklanych, krajacze i szlifierze szkła	108	28	5	6	42	54
Technicy technologii żywności	106	87	18	1	29	25
Kaletnicy, rymarze i pokrewni	103	101	0	7	23	70

Opracowano  
w Referacie Informatyki i Statystyki  
luty 2003 r.