

INFORMACJA O SYTUACJI NA RYNKU PRACY W REGIONIE TARNOWSKIM

Według stanu na dzień 31 grudnia 2003 r.

I. POZIOM BEZROBOCIA

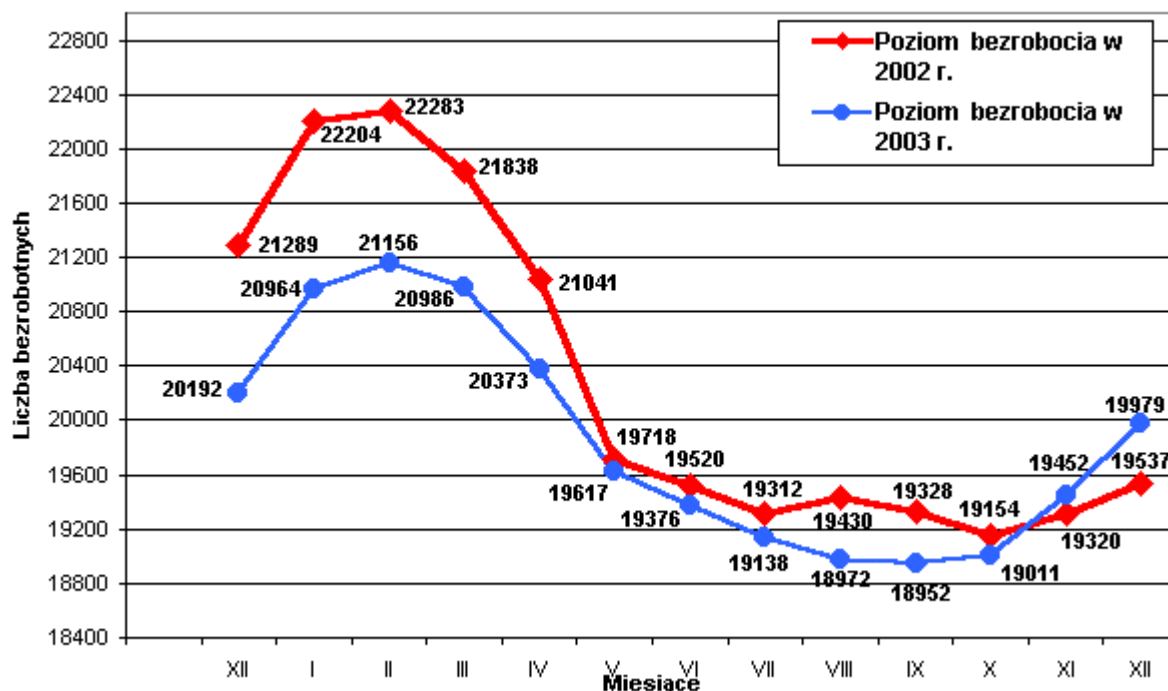
Według stanu na dzień 31 grudnia 2003 r. w PUP w Tarnowie zarejestrowanych było **19979 osób bezrobotnych z Miasta Tarnowa i Powiatu Tarnowskiego**, w tym 17800 (89,1% ogółu) to osoby bez prawa do zasiłku a 2179 (10,9% ogółu) - z prawem do zasiłku .

Zdecydowaną większość zarejestrowanych stanowią osoby , które pracowały przed uzyskaniem statusu bezrobotnego bo 14017 , czyli 70,2% ogółu bezrobotnych . W grupie tej 6598 osób pracowało do momentu zarejestrowania się w Urzędzie, co stanowi 33,0% ogółu bezrobotnych.

Natomiast osób , które dotychczas nie pracowały było 5962 , tj. 29,8% ogółu bezrobotnych .

W ewidencji bezrobotnych pozostawało 640 (3,2%) osób zwolnionych z przyczyn dotyczących zakładu pracy .

W porównaniu do listopada 2003 r. liczba bezrobotnych **zwiększyła się o 527 osób** , przedstawia to poniższy wykres :



Liczba bezrobotnych bez prawa do zasiłku wzrosła o **352** osoby a zasiłkobiorców wzrosła o **175** osób.

W grudniu 2003 r. zarejestrowano ogółem 1730 osób bezrobotnych , tj. 8,7% ogółu .

Najliczniejszą grupę stanowiły osoby rejestrujące się po raz kolejny , bo 1445 osób.

Po raz pierwszy zarejestrowano 285 osób tj. 16,5% ogółu nowozarejestrowanych.

W grudniu zarejestrowano o 81 osób bezrobotnych więcej niż w listopadzie 2003 r.

W grudniu 2003 r. z ewidencji osób bezrobotnych **wyłączono 1203 osoby** i jest to o 5 osób mniej w porównaniu do miesiąca poprzedniego .

Największą co do wielkości grupę stanowiły osoby wyłączone z ewidencji z powodu nie potwierdzenia gotowości do podjęcia zatrudnienia - **607** , tj. **50,6%** ogółu wyłączonych.

Drugą co do wielkości grupę wśród wyłączonych z ewidencji stanowią osoby , które podjęły zatrudnienie – **385 osób** , tj. **32,0%** ogółu wyłączonych, w tym :

- pracę niesubsydiowaną - **336**

- w tym prace sezonową - 11
- pracę subsydiowaną - 49**
- w tym:
- prace interwencyjne - 18
- roboty publiczne - 10
- umowy absolwenckie - 12
- pożyczki - 1
- zatrudnienie z PFRON - 8.

Pozostałe grupy to :

- z powodu dobrowolnej rezygnacji ze statusu bezrobotnego - 72 osoby ,
- z powodu rozpoczęcia stażu – 14 osób,
- z powodu rozpoczęcia szkolenia – 55 osób,
- z powodu rozpoczęcia nauki – 2 osoby,
- z powodu nabycia praw emerytalnych lub rentowych – 34 osoby,
- z powodów innych - 34 osoby .

Na koniec grudnia 2003 r. Urząd Pracy w Tarnowie **obsługiwał łącznie 23722 klientów** z terenu Miasta Tarnowa i Powiatu Tarnowskiego w tym:

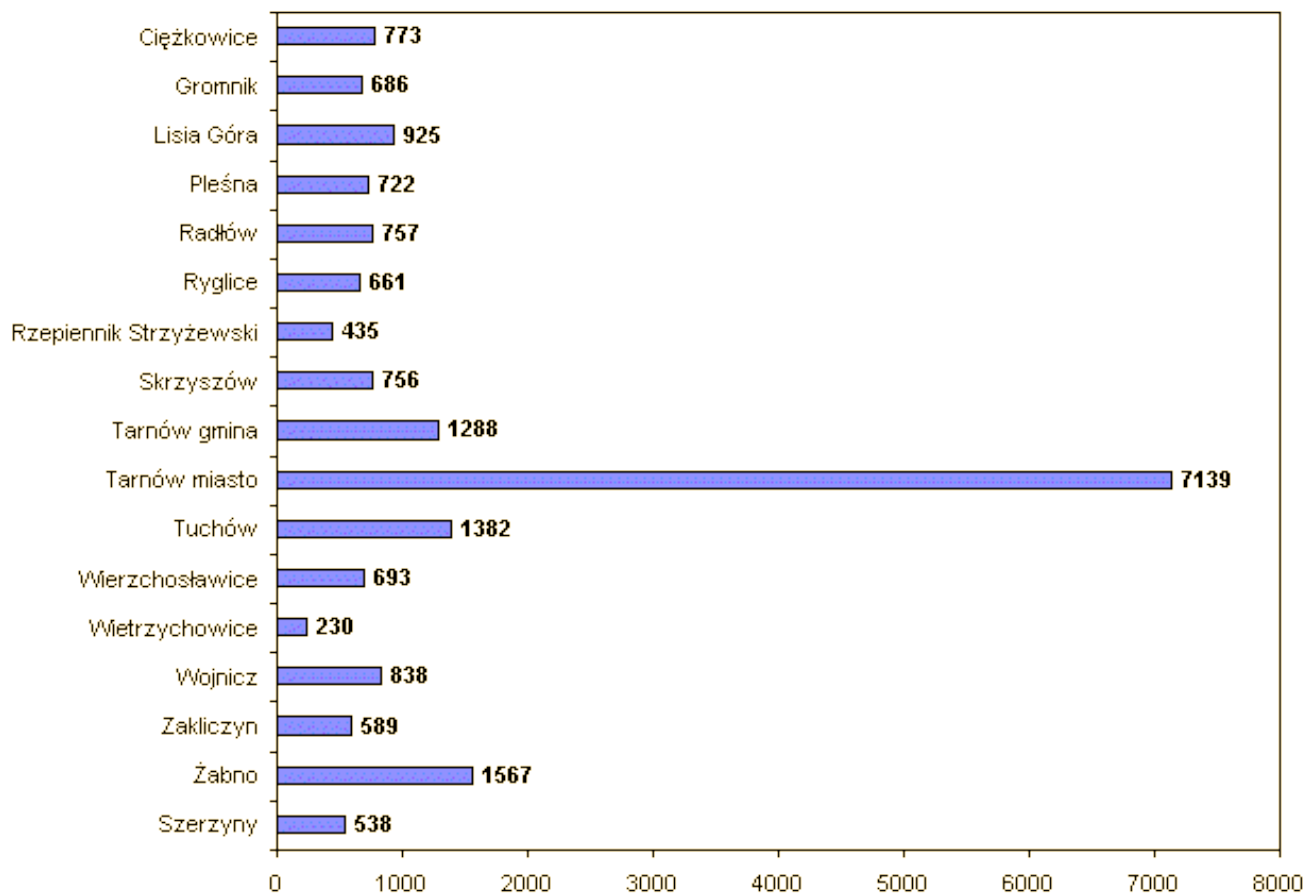
- ✓ Bezrobotni - 19979 os. w tym 626 os. niepełnosprawnych
- ✓ Poszukujący pracy - 286 os. w tym 110 os. niepełnosprawnych
- ✓ Pobierający zasiłek przedemerytalny - 1716 os.
- ✓ Pobierający świadczenie przedemerytalne - 1741 os.

W obszarze działania tut. Urzędu ok. **64,3%** osób bezrobotnych (12840 os.) to osoby zamieszkałe na terenie Powiatu Tarnowskiego. Pozostałe **35,7%** bezrobotnych (7139 os.) stanowią mieszkańcy Tarnowa.

Liczba bezrobotnych	XII'02	1.01 2003	I'03	II	III	IV	V	VI	VII	VIII	IX	X	XI	XII
Miasto Tarnów	7073	7073	7464	7541	7542	7312	7151	7099	7065	7036	6964	6967	7079	7139
Powiat Tarnowski	12464	13119*	13500	13615	13444	13061	12466	12277	12073	11936	11988	12044	12373	12840
OGÓLEM	19537	20192*	20964	21156	20986	20373	19617	19376	19138	18972	18952	19011	19452	19979

*stan na 1.01.2003 r. po włączeniu Gminy Szerzyny do Powiatu Tarnowskiego

Liczba bezrobotnych wg gmin stan na 31.12.2003 r.



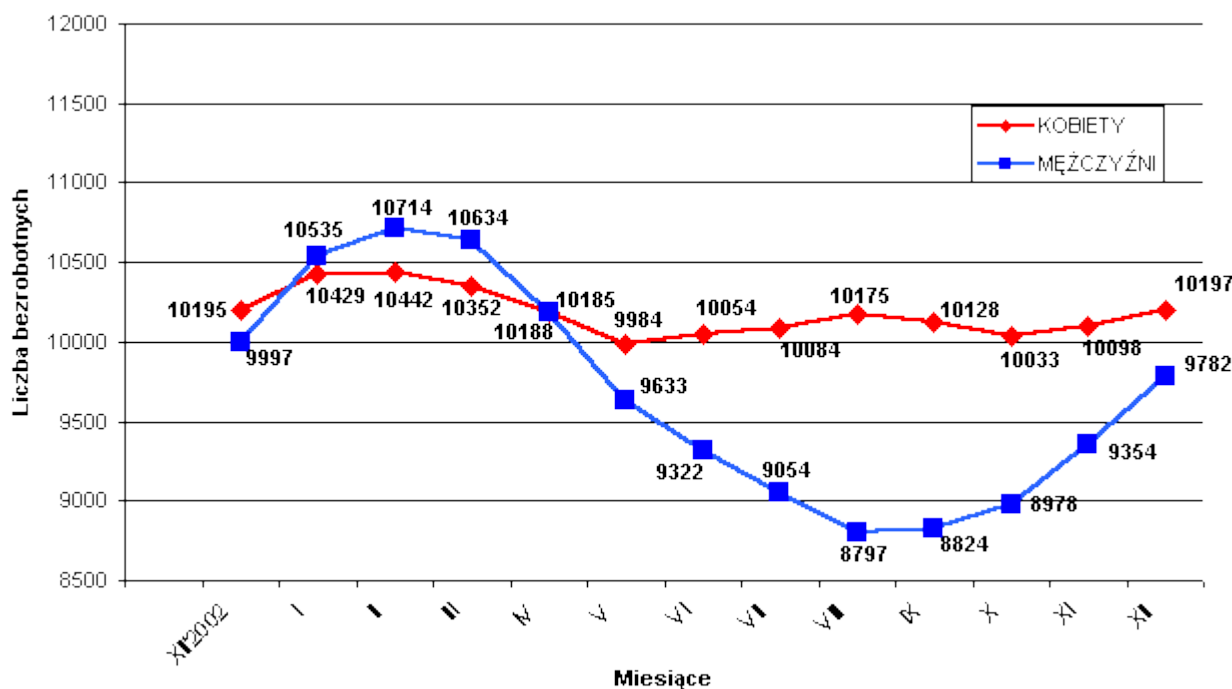
II. STRUKTURA BEZROBOTNYCH

1. Bezrobotne kobiety – mężczyźni.

Według stanu na 31 grudnia 2003 r. w PUP z terenu Miasta Tarnowa i Powiatu Tarnowskiego, zarejestrowanych było **10197 kobiet** co stanowi 51,1% ogółu bezrobotnych oraz **9782 mężczyzn**, którzy stanowią 48,9% ogółu.

W grudniu liczba bezrobotnych kobiet **wzrosła o 99 osób**, a bezrobotnych mężczyzn **wzrosła o 428 osób** w porównaniu do miesiąca poprzedniego.

Relacja pomiędzy liczbą bezrobotnych kobiet a liczbą bezrobotnych mężczyzn przedstawia poniższy wykres :



W grudniu 2003 r. zarejestrowano 602 kobiety , co stanowi 34,8% ogółu nowo zarejestrowanych, a wyłączono z ewidencji bezrobotnych 503 kobiety , co stanowi 41,8% ogółu wyłączonych .

Liczba kobiet bez prawa do zasiłku wynosiła 9355, tj. 46,8% ogółu bezrobotnych .

Na koniec grudnia 2003 r. liczba bezrobotnych kobiet w **Mieście Tarnowie** wynosiła **3779** osób tj. **52,9%** ogółu bezrobotnych mieszkańców Tarnowa a w **Powiecie Tarnowskim** **6418** kobiety tj. **50,0%** ogółu bezrobotnych mieszkańców Powiatu.

2. Absolwenci

Na koniec grudnia 2003r. w rejestrach pozostawało **1324 bezrobotnych absolwentów**, którzy stanowią **6,6%** ogółu bezrobotnych. W porównaniu do listopada 2003r. liczba bezrobotnych absolwentów wzrosła o 59 osób.

Wg stanu na koniec grudnia 2003r. w ewidencji pozostają absolwenci szkół :

- wyższych – 213 osób tj. 16,1%
- policealnych i średnich zawodowych – 521 osób tj. 39,4%
- ogólnokształcących – 213 osób tj. 16,1%
- zasadniczych zawodowych – 374 osoby tj. 28,2%
- pozostałych – 3 osoby tj. 0,2%

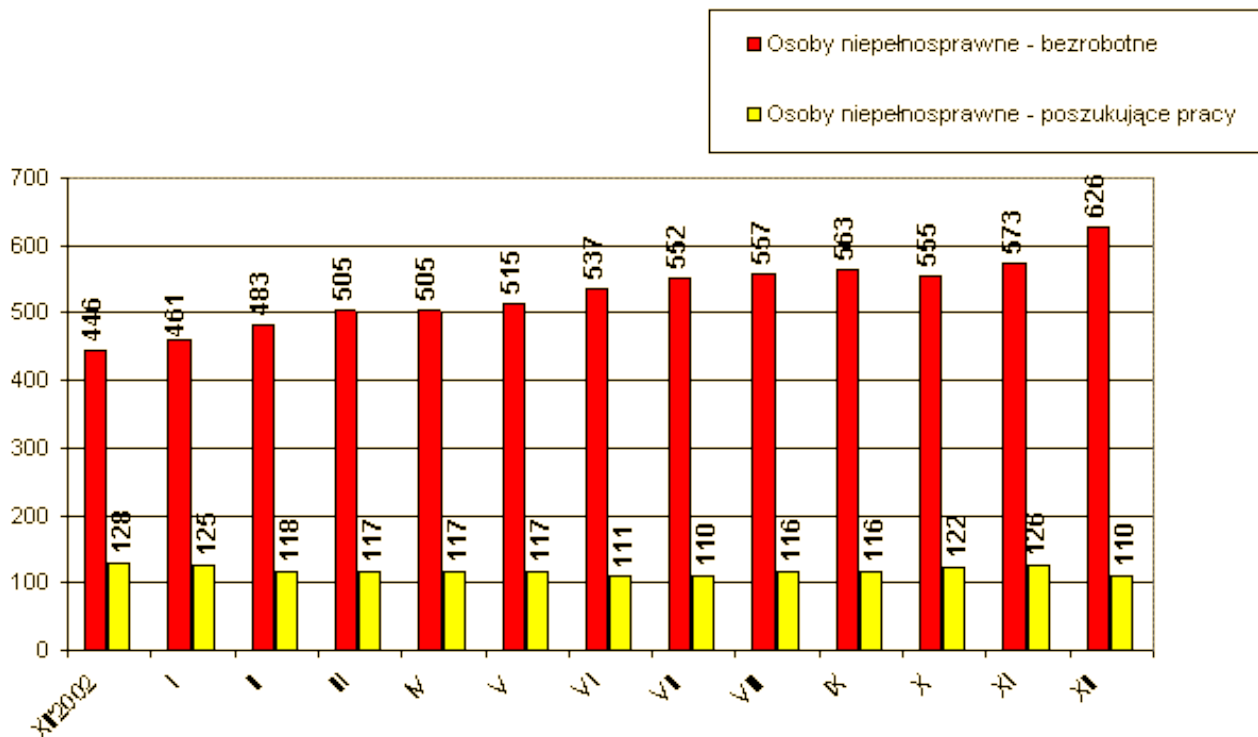
W grudniu 2003 r. zarejestrowano 210 absolwentów z tego po raz pierwszy 104 osoby .
 Natomiast z ewidencji wyłączono 151 absolwentów w tym z powodu podjęcia pracy 51 osób.

3. Osoby niepełnosprawne

Według stanu na dzień 31 grudnia 2003 r. z terenu Miasta Tarnowa i Powiatu Tarnowskiego zarejestrowanych było **626 bezrobotnych osób niepełnosprawnych** w tym 321 kobiet. W porównaniu do stanu z końca listopada 2003 r. liczba bezrobotnych inwalidów wzrosła o 53 osoby.

Natomiast **osób niepełnosprawnych zarejestrowanych jako poszukujące pracy** było 110 w tym 42 kobiety.

W **Mieście Tarnowie** w ewidencji pozostawało **351 bezrobotnych osób niepełnosprawnych** w tym 176 kobiet oraz **71 osób niepełnosprawnych poszukujących pracy** w tym 26 kobiet.



4. Struktura bezrobotnych wg wykształcenia – stan na 31.12.2003 r.

Wykształcenie	OGÓŁEM M. Tarnów i Powiat Tarnowski		W tym Miasto Tarnów	
	w liczbach	w odsetkach do ogółu bezrobotnych	W liczbach	w odsetkach do ogółu bezrobotnych
wyższe	776	3,88%	462	6,47%
policealne i śr. zawodowe	4696	23,51%	1847	25,87%
ogólnokształcące	1289	6,45%	670	9,39%
zasadnicze zawodowe	8633	43,21%	2511	35,17%
gimnazj. i poniżej	4585	22,95%	1649	23,10%
RAZEM	19979	100%	7139	100%

5. Struktura bezrobotnych wg wieku- stan na 31.12.2003 r.

Wiek	OGÓŁEM M. Tarnów i Powiat Tarnowski		w tym Miasto Tarnów	
	w liczbach	w odsetkach do ogółu bezrobotnych	w liczbach	w odsetkach do ogółu bezrobotnych
15-17 lat	1	0,01%	0	0,00%
18-24 lat	6337	31,72%	1896	26,56%
25-34 lat	5816	29,11%	2009	28,14%
35-44 lat	4416	22,10%	1636	22,92%
45-54 lat	3110	15,56%	1453	20,35%
55-59 lat	271	1,36%	131	1,83%
60-64 lata	28	0,14%	14	0,20%
RAZEM	19979	100%	7139	100%

6. Struktura bezrobotnych wg czasu pozostawania bez pracy- stan na 31.12.2003 r.

Czas pozostawania bez pracy	OGÓŁEM M. Tarnów i Powiat Tarnowski		W tym Miasto Tarnów	
	w liczbach	w odsetkach do ogółu bezrobotnych	w liczbach	w odsetkach do ogółu bezrobotnych
do 1 m-ca	1567	7,84%	592	8,29%
1-3 m-cy	2955	14,79%	1151	16,12%
3-6 m-cy	2824	14,13%	1062	14,88%
6-12 m-cy	2759	13,81%	1137	15,93%
12-24 m-ce	3309	16,56%	1165	16,32%
pow. 24 m-cy	6565	32,87%	2032	28,46%
RAZEM	19979	100%	7139	100%

7. Struktura bezrobotnych wg czasu stażu pracy- stan na 31.12.2003 r.

Staż pracy	OGÓŁEM M. Tarnów i Powiat Tarnowski		W tym Miasto Tarnów	
	w liczbach	w odsetkach do ogółu bezrobotnych	w liczbach	w odsetkach do ogółu bezrobotnych
bez stażu pracy	5962	29,84%	1988	27,85%
do 1 roku	2087	10,45%	746	10,45%
1-5 lat	4171	20,88%	1495	20,94%
5-10 lat	2771	13,87%	982	13,76%
10-20 lat	3254	16,29%	1123	15,73%
20-30 lat	1601	8,01%	737	10,32%
pow. 30 lat	133	0,66%	68	0,95%
RAZEM	19979	100%	7139	100%

8. Zwolnienia z przyczyn dotyczących zakładu pracy.

W grudniu 2003 r. trzy zakłady pracy zgłosiły zamiar dokonania zwolnień grupowych dla **102** osób.

W grudniu 2003 r. faktycznych zwolnień grupowych dokonało 8 pracodawców, którzy zwolnili **83** osoby.

Narastająco od stycznia 2003 br. **24** pracodawców zgłosiło zamiar zwolnienia łącznie **675** pracowników a faktycznie na skutek zwolnień grupowych zgłoszonych w 2003 r. pracę straciło **469** osób z **21** zakładów pracy.

9. Osoby zarejestrowane jako poszukujące pracy

Na koniec grudnia 2003 r. w Mieście Tarnowie i Powiecie Tarnowskim jako poszukujące pracy , było zarejestrowanych 286 osób (w tym 149 kobiet).

W Mieście Tarnowie liczba poszukujących pracy wynosiła 143 osób w tym 71 kobiet.

10. Osoby uprawnione do zasiłku lub świadczenia przedemerytalnego

Według stanu na 31 grudnia 2003 r. w PUP w Tarnowie figurowały osoby uprawnione do :

Osoby uprawnione do pobierania:	M. Tarnów i Powiat Tarnowski		W tym Miasto Tarnów	
	Ogółem	Kobiety	Ogółem	Kobiety
Zasiłku przedemerytalnego	1716	738	830	420
Świadczenia przedemerytalnego	1741	840	978	491

11. Stopa bezrobocia - liczona do ludności aktywnej zawodowo

Stopa bezrobocia w %	XII' 2002	I' 2003	II' 2003	III' 2003	IV' 2003	V' 2003	VI' 2003	VII' 2003	VIII' 2003	IX' 2003	X' 2003	XI' 2003
Miasto Tarnów	12,0	12,8	13,0	13,0	12,6	12,4	12,3	12,2	12,2	12,1	12,1	12,3
Powiat Tarnowski	15,3	15,4	15,5	15,3	15,0	14,4	14,2	14,0	13,9	13,9	14,0	14,3
Małopolska	13,9	14,3	14,4	14,3	14,0	13,7	13,6	13,5	13,4	13,4	13,4	13,6
Kraj	18,1	18,6	18,7	18,6	18,3	17,9	17,7	17,7	17,6	17,5	17,4	17,6

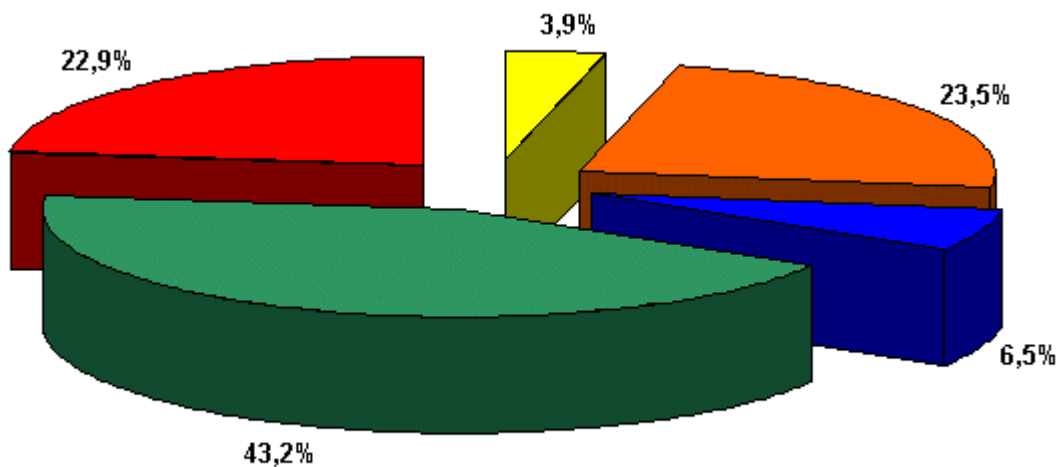
Stopa bezrobocia została przez GUS skorygowana w sierpniu za okres styczeń-lipiec 2003.

POZIOM I STRUKTURA BEZROBOCIA W PODZIALE NA GMINY

STAN NA 31.12.2003 r.

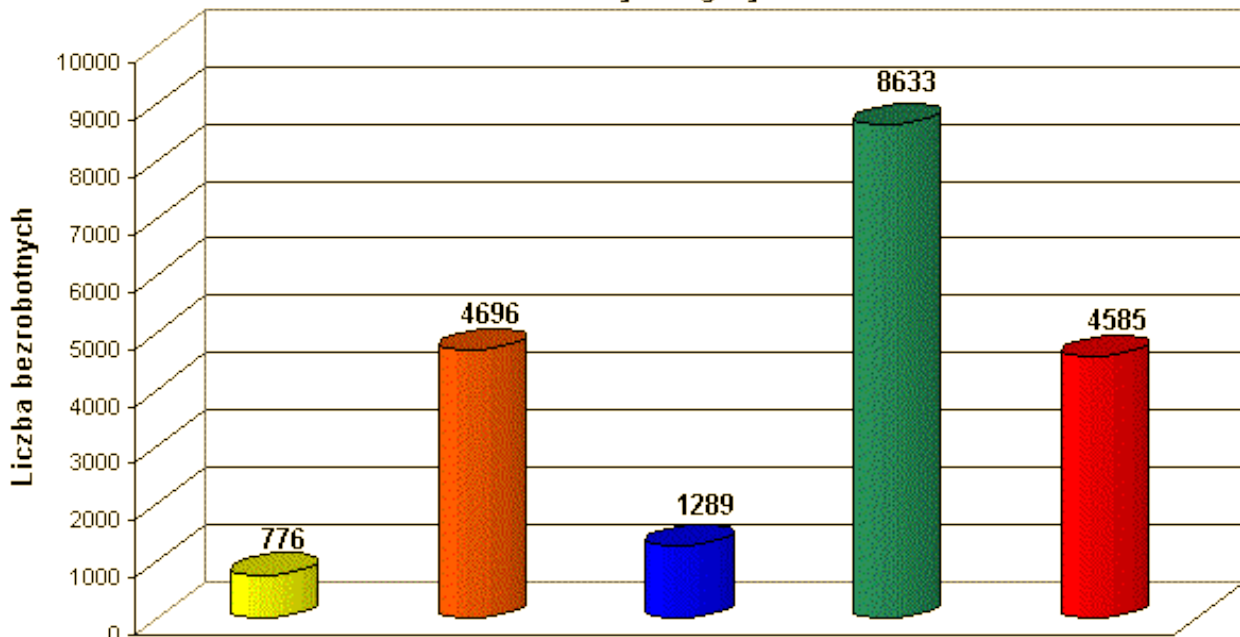
NAZWA GMINY, MIASTA	Bezrobotni			Bezrobotni bez prawa do zasiłku			Bezrobotni z prawem do zasiłku			Absolwenci	
	Ogółem	Kobiety	Z ogółu osoby z zas.rodz.	Ogółem	Kobiety	Z ogółu osoby z zas.rodz.	Ogółem	Kobiety	Z ogółu osoby z zas.rodz.	Ogółem	Kobiety
PUP TARNÓW	13611	7122	2753	12029	6472	2522	1582	650	231	941	496
Tarnów miasto	7139	3779	1428	6387	3430	1304	752	349	124	451	234
Tarnów gmina	1288	691	238	1100	609	218	188	82	20	83	47
Lisia Góra	925	474	219	829	438	202	96	36	17	82	36
Pleśna	722	366	155	645	341	146	77	25	9	53	27
Ryglice	661	346	139	572	314	127	89	32	12	51	35
Skrzyszów	756	358	128	652	326	114	104	32	14	63	27
Wierzchosławice	693	368	123	604	327	115	89	41	8	48	24
Wojnicz	838	457	206	728	424	188	110	33	18	67	40
Zakliczyn	589	283	117	512	263	108	77	20	9	43	26
FILIA TUCHÓW	3814	1765	831	3422	1650	772	392	115	59	253	124
Tuchów miasto/gmina	1382	656	340	1259	616	318	123	40	22	81	41
Ciężkowice miasto/gmina	773	359	147	679	329	131	94	30	16	48	24
Gromnik	686	303	155	605	282	145	81	21	10	43	17
Rzepiennik Strzyżewski	435	204	90	398	197	86	37	7	4	36	25
Szerzyny	538	243	99	481	226	92	57	17	7	45	17
FILIA ŻABNO	2554	1310	642	2349	1233	607	205	77	35	130	58
Żabno miasto/gmina	1567	799	406	1440	751	386	127	48	20	70	26
Wietrzychowice	230	107	56	217	105	54	13	2	2	9	5
Radłów	757	404	180	692	377	167	65	27	13	51	27
OGÓLEM	19979	10197	4226	17800	9355	3901	2179	842	325	1324	678

Podział % bezrobotnych wg wykształcenia



Wyższe Policealne i śr. zawodowe Średnie ogólnokształcące Zasadnicze zawodowe Gimnazj. i poniżej

Podział bezrobotnych wg wykształcenia



Wyższe Policealne i śr. zawodowe Średnie ogólnokształcące Zasadnicze zawodowe Gimnazj. i poniżej

STAN NA 31.12.2003 r.

Najliczniej reprezentowane grupy zawodów wykonywanych (w przypadku osób poprzednio niepracujących - zawodów wyuczonych)	Ogółem	Kobiety	z ogółem absolwenci	z ogółem poprzednio pracujący, pozostający bez pracy w m-cach		
				do 1	1-12	pow.12
Sprzedawcy i demonstratorzy	1318	1227	60	61	505	625
Ślusarze i pokrewni	838	39	14	66	273	294
Krawcy, kapelusznicy i pokrewni	682	666	29	29	160	261
Technicy mechanicy	678	84	93	37	204	151
Pracownicy do spraw finansowych i handlowych gdzie indziej niesklasyfikowani	632	574	54	29	148	198
Kucharze	613	515	58	25	152	216
Mechanicy pojazdów samochodowych	606	1	79	46	203	148
Murarze i pokrewni	534	4	21	59	188	163
Mechanicy - monterzy maszyn i urządzeń	469	55	12	29	148	142
Ustawiacze-operatorzy obrabiarek skrawających do metali	433	100	4	24	135	213
Piekarze, cukiernicy i pokrewni	381	213	38	20	137	134
Robotnicy przy pracach prostych w przemyśle	373	246	2	16	109	242
Pomoce i sprzątaczk biurowe, hotelowe i podobne	329	293	2	15	83	225
Fryzjerzy, kosmetyczki i pokrewni	292	285	38	11	75	95
Pracownicy obsługi biurowej gdzie indziej niesklasyfikowani	290	267	11	15	87	101
Gospodarze budynków	284	89	1	24	68	191
Technicy rolnicy, leśnicy i pokrewni	277	203	32	11	58	87
Robotnicy pomocniczy w budownictwie ogólnym	269	6	0	22	97	139
Elektromonterzy	262	16	10	21	79	91
Technicy budownictwa, ochrony środowiska i pokrewni	251	87	31	12	78	61
Ekonomiści	228	179	36	23	63	36
Rolnicy produkcji roślinnej	205	152	8	5	25	70
Monterzy instalacji i urządzeń sanitarnych	202	0	7	25	70	85
Technicy gdzie indziej niesklasyfikowani	195	152	29	5	51	43
Malarze budowlani i pokrewni	193	36	0	15	58	90
Stolarze i pokrewni	191	20	18	10	60	68
Rolnicy i rybacy pracujący na własne potrzeby	187	149	14	5	42	47
Cieśle, stolarze budowlani i pokrewni	185	4	1	11	79	76
Kelnerzy i pokrewni	161	144	7	9	47	89
Ogrodnicy producenci warzyw, kwiatów i pokrewni	157	121	3	6	24	54
Elektromechanicy	143	24	13	12	39	43
Masarze, robotnicy w przetwórstwie ryb i pokrewni	139	69	0	10	62	63
Technicy elektrycy	137	5	18	16	38	31
Blacharze	137	0	15	7	64	37
Szwaczki, hafciarki i pokrewni	131	129	1	6	44	74
Robotnicy pomocniczy transportu i tragarze	125	52	0	5	34	84
Magazynierzy i pokrewni	112	58	0	6	43	61
Specjaliści do spraw ekonomicznych i zarządzania gdzie indziej niesklasyfikowani	110	73	24	6	28	14
Betoniarze	105	2	0	13	38	54

Opracowano
w Referacie Informatyki i Statystyki
styczeń 2004 r.