

INFORMACJA O SYTUACJI NA RYNKU PRACY W REGIONIE TARNOWSKIM

Według stanu na 30 września 2004 r.

I. POZIOM BEZROBOCIA

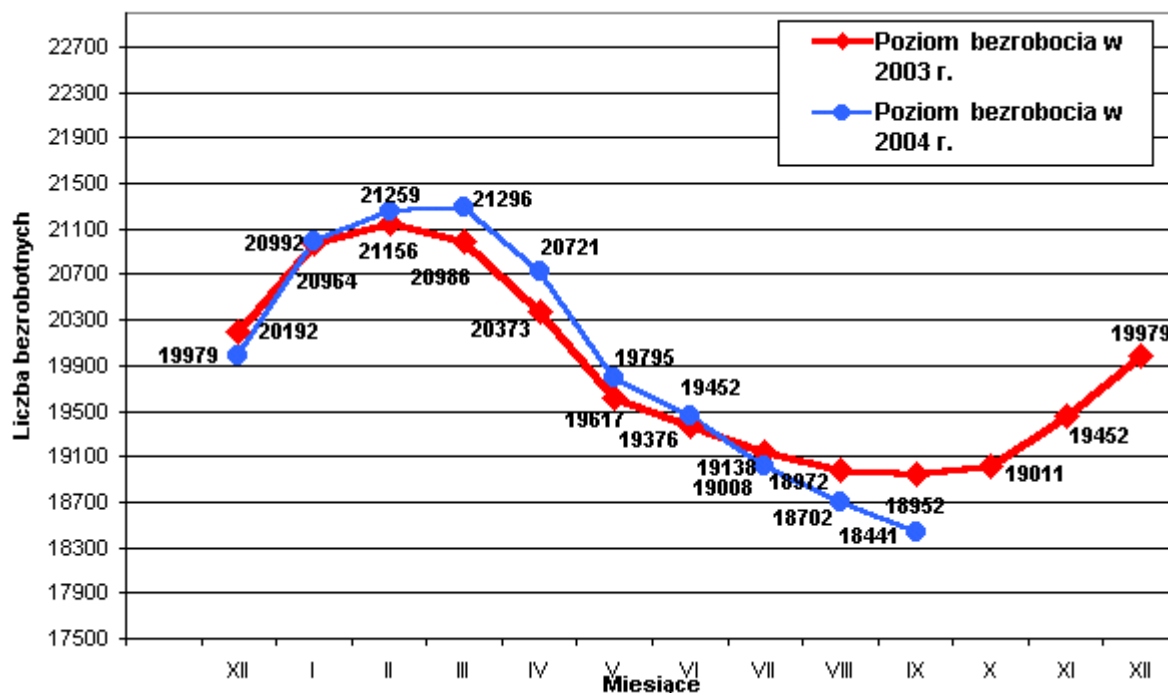
Według stanu na 30 września 2004 r. w PUP w Tarnowie zarejestrowanych było **18441 osób bezrobotnych z terenu Miasta Tarnowa i Powiatu Tarnowskiego**, w tym 16819 (91,2% ogółu) to osoby bez prawa do zasiłku a 1622 (8,8% ogółu) - z prawem do zasiłku .

Zdecydowaną większość zarejestrowanych stanowią osoby , które pracowały przed uzyskaniem statusu bezrobotnego bo 12627 , czyli 68,5% ogółu bezrobotnych . W grupie tej 5747 osób pracowało do momentu zarejestrowania się w Urzędzie, co stanowi 31,2% ogółu bezrobotnych.

Natomiast osób , które dotychczas nie pracowały było 5814 , tj. 31,5% ogółu bezrobotnych .

W ewidencji bezrobotnych pozostawało 483 (2,6%) osoby zwolnione z przyczyn dotyczących zakładu pracy .

W porównaniu do sierpnia 2004 r. liczba bezrobotnych **zmniejszyła się o 261 osób** , przedstawia to poniższy wykres :



Liczba bezrobotnych bez prawa do zasiłku zmalała o **193** osoby a zasiłkobiorców o **68** osób.

We wrześniu 2004 r. zarejestrowano ogółem 1721 osób bezrobotnych , tj. 9,3% ogółu .

Najliczniejszą grupę stanowiły osoby rejestrujące się po raz kolejny , bo 1164 osoby.

Po raz pierwszy zarejestrowano 557 osób tj. 32,4% ogółu nowozarejestrowanych.

We wrześniu zarejestrowano o 186 osób bezrobotnych więcej niż w sierpniu 2004 r.

We wrześniu 2004 r. z ewidencji osób bezrobotnych **wyłączono 1982 osoby** i jest to o 141 osób więcej w porównaniu do miesiąca poprzedniego .

Największą co do wielkości grupę wśród wyłączonych z ewidencji stanowią osoby , które podjęły zatrudnienie – **845 osób** , tj. **42,6%** ogółu wyłączonych, w tym :

- pracę niesubsydiowaną - 745
- w tym prace sezonową - 16
- pracę subsydiowaną - 100

w tym:

- prace interwencyjne - 40
- roboty publiczne - 43
- zatrudnienie z PFRON - 7
- zatrudnienie w zakładzie pracy chronionej - 10.

Drugą co do wielkości grupę stanowiły osoby wyłączone z ewidencji z powodu nie potwierdzenia gotowości do podjęcia zatrudnienia - **801**, tj. **40,4%** ogółu wyłączonych.

Pozostałe grupy to :

- z powodu dobrowolnej rezygnacji ze statusu bezrobotnego - 223 osoby,
- z powodu rozpoczęcia stażu – 21 osoby,
- z powodu rozpoczęcia szkolenia – 10 osób,
- z powodu nabycia praw emerytalnych lub rentowych – 10 osób,
- z powodu podjęcia nauki – 6 osób,
- z powodu ukończenia 60/65 lat – 1 osoba,
- z powodów innych - 65 osób .

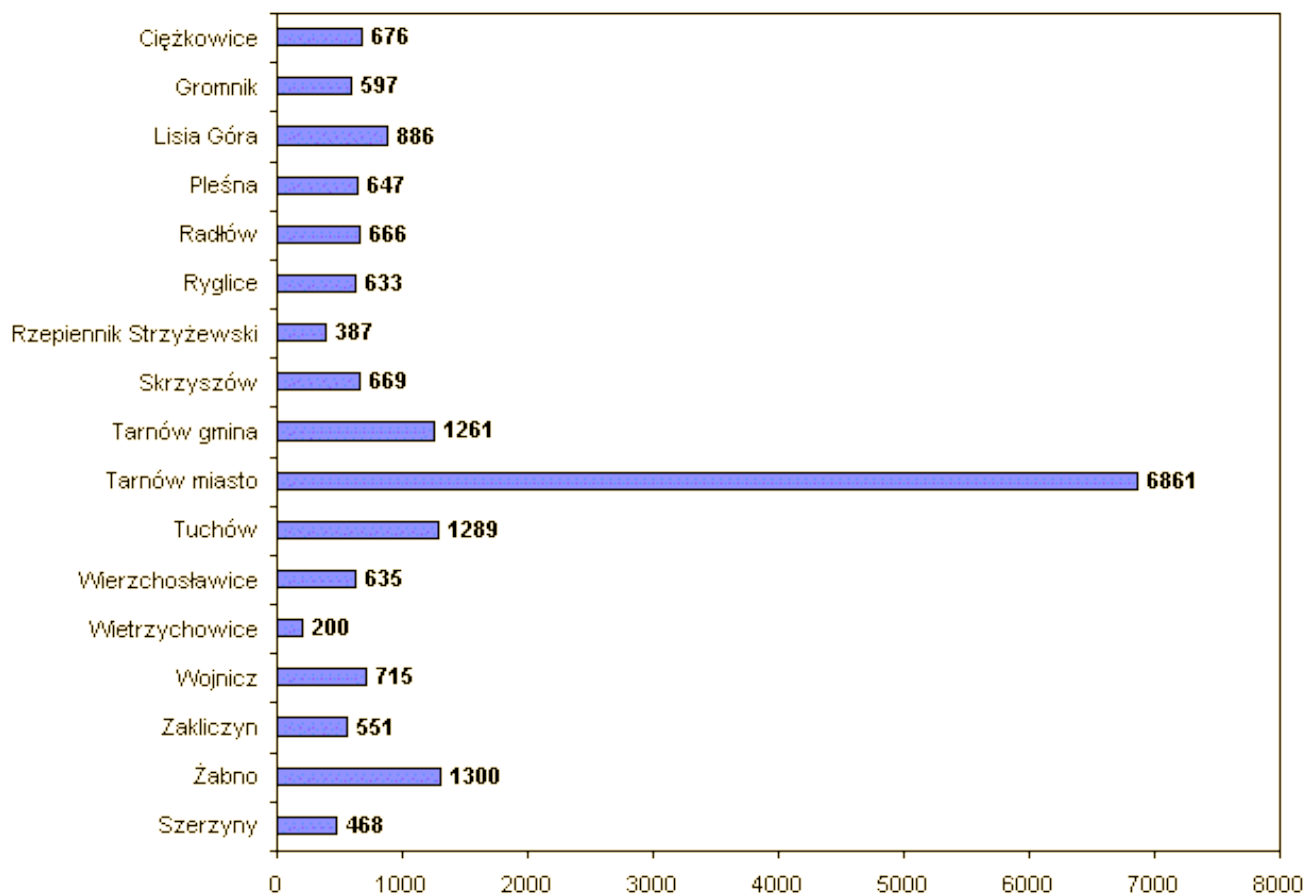
Na koniec września 2004 r. Urząd Pracy w Tarnowie **obsługiwał łącznie 18739 klientów** z terenu Miasta Tarnowa i Powiatu Tarnowskiego w tym:

- ✓ Bezrobotni - 18441 os. w tym 640 os. niepełnosprawnych
- ✓ Poszukujący pracy - 298 os. w tym 109 os. niepełnosprawnych

W obszarze działania tut. Urzędu ok. **62,8%** osób bezrobotnych (11580 os.) to osoby zamieszkałe na terenie Powiatu Tarnowskiego. Pozostałe **37,2%** bezrobotnych (6861 os.) stanowią mieszkańcy Tarnowa.

Liczba bezrobotnych	XII'03	I'04	II	III	IV	V	VI	VII	VIII	IX
Miasto Tarnów	7139	7459	7576	7676	7510	7228	7157	7008	6916	6861
Powiat Tarnowski	12840	13533	13683	13620	13211	12567	12295	12000	11786	11580
OGÓLEM	19979	20992	21259	21296	20721	19795	19452	19008	18702	18441

Liczba bezrobotnych wg gmin stan na koniec września 2004r.



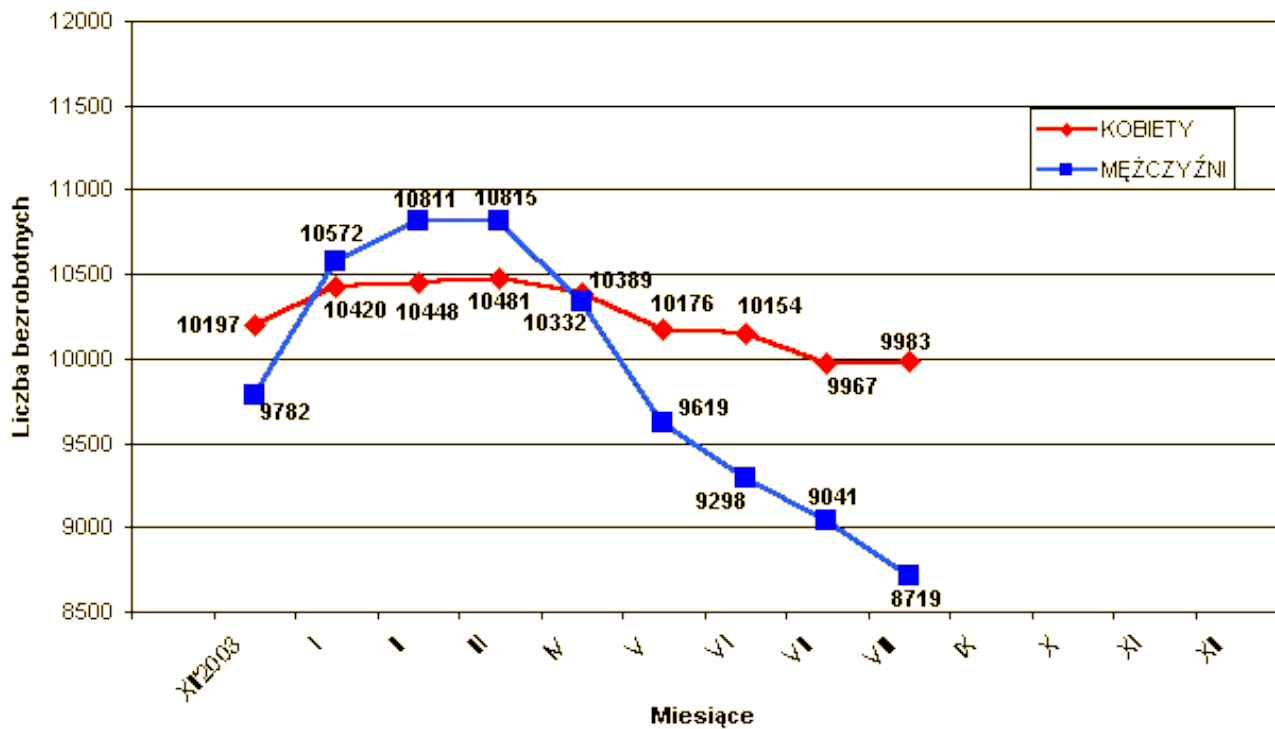
II. STRUKTURA BEZROBOTNYCH

1. Bezrobotne kobiety – mężczyźni.

Według stanu na 30 września 2004 r. w PUP z terenu Miasta Tarnowa i Powiatu Tarnowskiego, zarejestrowanych było **9830 kobiet** co stanowi 53,3% ogółu bezrobotnych oraz **8611 mężczyzn**, którzy stanowią 46,7% ogółu.

We wrześniu liczba bezrobotnych kobiet **zmaląła o 153 osoby**, a bezrobotnych mężczyzn **zmaląła o 108 osób** w porównaniu do miesiąca poprzedniego.

Relacja pomiędzy liczbą bezrobotnych kobiet a liczbą bezrobotnych mężczyzn przedstawia poniższy wykres :



We wrześniu 2004 r. zarejestrowano 844 kobiety , co stanowi 49,0% ogółu nowo zarejestrowanych, a wyłączono z ewidencji bezrobotnych 997 kobiet , co stanowi 50,3% ogółu wyłączonych .

Liczba kobiet bez prawa do zasiłku wynosiła 9107, tj. 49,4% ogółu bezrobotnych .

Na koniec września 2004 r. liczba bezrobotnych kobiet w **Mieście Tarnowie** wynosiła **3758** osób tj. **54,8%** ogółu bezrobotnych mieszkańców Tarnowa a w **Powiecie Tarnowskim** **6072** kobiety tj. **52,4%** ogółu bezrobotnych mieszkańców Powiatu.

2. Bezrobotni do 25 roku życia.

W ewidencji pozostawało **5844 osoby w wieku do 25 roku życia** (31% ogółu bezrobotnych) z czego:

- w Tarnowie - 1799 os. - 26% ogółu bezrobotnych w Mieście
- w Powiecie tarnowskim - 4045 os. - 35% ogółu bezrobotnych w Powiecie

3. Osoby długotrwale bezrobotne.

W ewidencji pozostawało **11728 osób długotrwale bezrobotnych** (63% ogółu bezrobotnych) z czego:

- w Tarnowie - 4209 os. - 61% ogółu bezrobotnych w Mieście
- w Powiecie tarnowskim - 7519 os. - 65% ogółu bezrobotnych w Powiecie

4. Bezrobotni, którzy w okresie 12 miesięcy przed końcem okresu sprawozdawczego ukończyli szkołę.

Na koniec września 2004 r. w ewidencji pozostawało **1361** osób, które w okresie 12 miesięcy przed 30 września 2004 r. ukończyli szkołę.

W tym szkołę:

- wyższą	- 381 os.	tj. 28%
- policealną i średnią zawodową	- 699 os.	tj. 51%
- ogólnokształcącą	- 234 os.	tj. 17%
- zasadniczą zawodową	- 46 os.	tj. 3%
- gimnazjum i poniżej	- 1 os.	tj. 1%

Stanowią oni **7,43%** ogółu bezrobotnych.

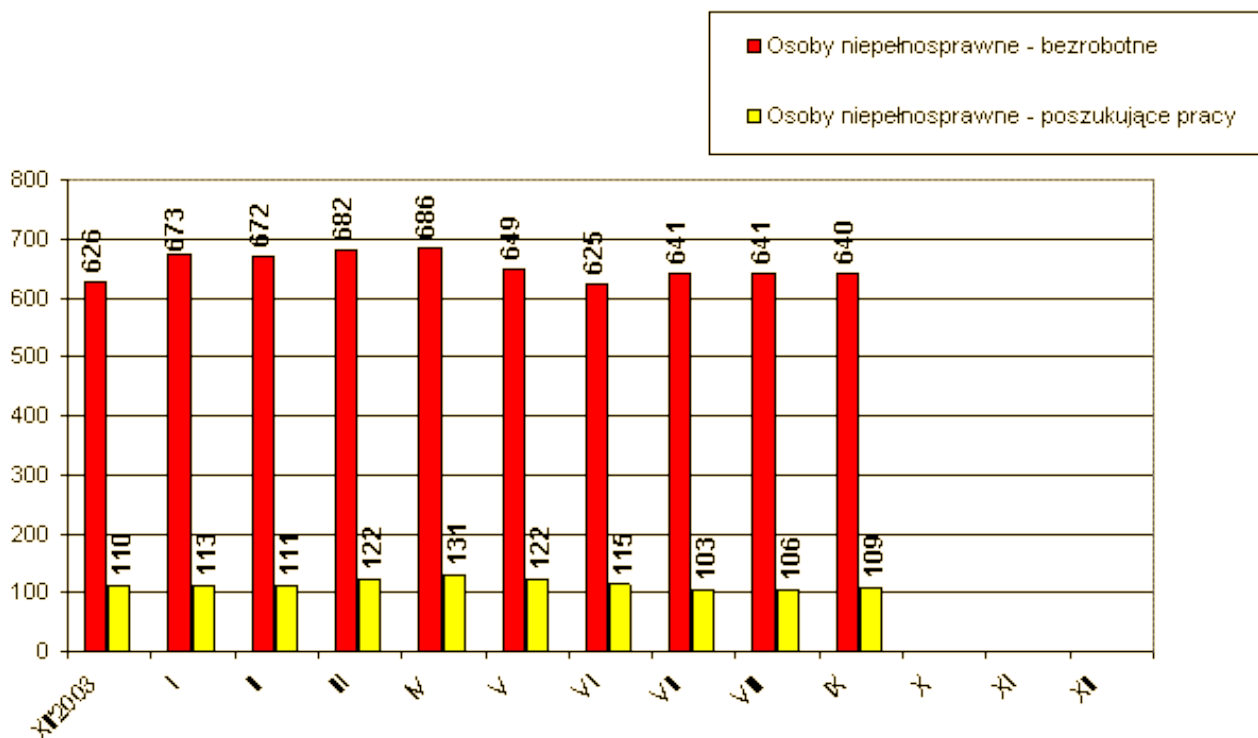
W porównaniu do września ubiegłego roku liczba tych osób jest wyższa o 61 osób.

5. Osoby niepełnosprawne

Według stanu na 30 września 2004 r. z terenu Miasta Tarnowa i Powiatu Tarnowskiego zarejestrowanych było **640 bezrobotnych osób niepełnosprawnych** w tym 342 kobiety. W porównaniu do stanu z końca sierpnia, liczba bezrobotnych inwalidów zmalała o 1 osobę.

Natomiast **osób niepełnosprawnych zarejestrowanych jako poszukujące pracy** było 109 w tym 46 kobiet.

W **Mieście Tarnowie** w ewidencji pozostawało **342 bezrobotne osoby niepełnosprawne** w tym 185 kobiet oraz **81 osób niepełnosprawnych poszukujących pracy** w tym 35 kobiet.



6. Struktura bezrobotnych wg wykształcenia – stan na 30.09.2004 r.

Wykształcenie	OGÓŁEM M. Tarnów i Powiat Tarnowski		W tym Miasto Tarnów	
	w liczbach	w odsetkach do ogółu bezrobotnych	W liczbach	w odsetkach do ogółu bezrobotnych
Wyższe	913	4,95%	514	7,49%
Policealne i śr. zawodowe	4691	25,44%	1832	26,70%
Ogólnokształcące	1443	7,82%	760	11,08%
Zasadnicze zawodowe	7363	39,93%	2234	32,56%
Gimnazj. i poniżej	4031	21,86%	1521	22,17%
RAZEM	18441	100%	6861	100%

7. Struktura bezrobotnych wg wieku- stan na 30.09.2004 r.

Wiek	OGÓŁEM M. Tarnów i Powiat Tarnowski		w tym Miasto Tarnów	
	w liczbach	w odsetkach do ogółu bezrobotnych	W liczbach	w odsetkach do ogółu bezrobotnych
15-17 lat	0	0,00%	0	0,00%
18-24 lat	6010	32,58%	1864	27,17%
25-34 lat	5097	27,64%	1817	26,48%
35-44 lat	3970	21,53%	1568	22,85%
45-54 lat	3009	16,32%	1429	20,83%
55-59 lat	326	1,77%	168	2,45%
60-64 lata	29	0,16%	15	0,22%
RAZEM	18441	100%	6861	100%

8. Struktura bezrobotnych wg czasu pozostawania bez pracy- stan na 30.09.2004 r.

Czas pozostawania bez pracy	OGÓŁEM M. Tarnów i Powiat Tarnowski		W tym Miasto Tarnów	
	w liczbach	w odsetkach do ogółu bezrobotnych	w liczbach	w odsetkach do ogółu bezrobotnych
Do 1 m-ca	1630	8,84%	687	10,01%
1-3 m-cy	2275	12,34%	920	13,41%
3-6 m-cy	2119	11,49%	885	12,90%
6-12 m-cy	3240	17,57%	1250	18,22%
12-24 m-ce	2919	15,83%	1112	16,21%
Pow. 24 m-cy	6258	33,93%	2007	29,25%
RAZEM	18441	100%	6861	100%

9. Struktura bezrobotnych wg czasu stażu pracy- stan na 30.09.2004 r.

Staż pracy	OGÓLEM M. Tarnów i Powiat Tarnowski		W tym Miasto Tarnów	
	w liczbach	w odsetkach do ogółu bezrobotnych	w liczbach	w odsetkach do ogółu bezrobotnych
Bez stażu pracy	5814	31,53%	1942	28,31%
Do 1 roku	1966	10,66%	731	10,65%
1-5 lat	3706	20,10%	1388	20,23%
5-10 lat	2433	13,19%	933	13,60%
10-20 lat	2983	16,18%	1125	16,40%
20-30 lat	1429	7,74%	680	9,91%
pow. 30 lat	110	0,60%	62	0,90%
RAZEM	18441	100%	6861	100%

10. Zwolnienia z przyczyn dotyczących zakładu pracy

We wrześniu 2004 r. jeden zakład pracy zgłosił zamiar dokonania zwolnień grupowych dla 20 osób.

We wrześniu 2004 r. dwóch pracodawców dokonało faktycznych zwolnień grupowych w skutek których, pracę straciło **20** osób.

Narastająco od stycznia br. **10** pracodawców zgłosiło zamiar zwolnienia łącznie **99** pracowników a faktycznie na skutek zwolnień grupowych zgłoszonych w 2004 r. pracę straciło **94** osób z 10 zakładów pracy.

11. Osoby zarejestrowane jako poszukujące pracy

Na koniec września 2004 r. w Mieście Tarnowie i Powiecie Tarnowskim jako poszukujące pracy , było zarejestrowanych 298 osób (w tym 163 kobiety).

W Mieście Tarnowie liczba poszukujących pracy wynosiła 152 osoby w tym 75 kobiet.

12. Stopa bezrobocia - liczona do ludności aktywnej zawodowo

Stopa bezrobocia w %	XII' 2003	XII' 2003 *	I' 2004	II' 2004	III' 2004	IV' 2004	V' 2004	VI' 2004	VII' 2004	VIII' 2004
Miasto Tarnów	12,4	12,6	13,0	13,2	13,4	13,2	12,7	12,6	12,4	12,2
Powiat Tarnowski	14,8	19,9	20,7	20,9	20,8	20,3	19,5	19,2	18,8	18,5
Małopolska	13,9	16,2	16,6	16,7	16,7	16,3	15,8	15,6	15,4	15,2
Kraj	18,0	20,0	20,6	20,6	20,5	20,0	19,6	19,5	19,3	19,1

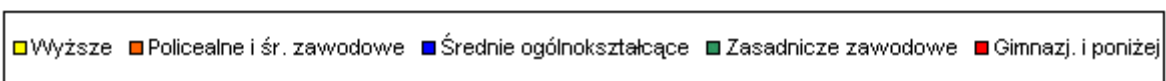
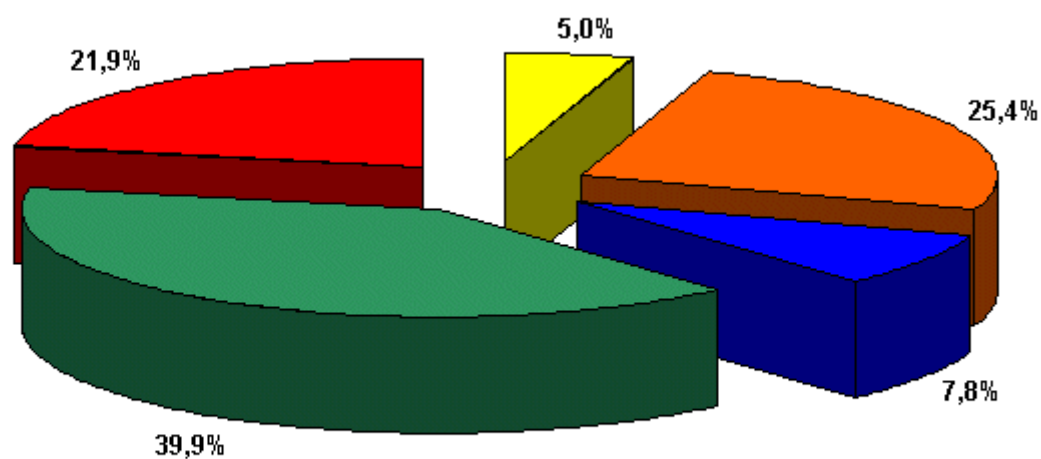
* - Dane po korekcie GUS. Korekta dotyczy liczby pracujących w rolnictwie indywidualnym, będącej składową cywilnej ludności aktywnej zawodowo. Weryfikacji liczby pracujących dokonano na podstawie wyników Narodowego Spisu Powszechnego Ludności i Mieszkań 2002 r. oraz Powszechnego Spisu Rolnego 2002 r.

POZIOM I STRUKTURA BEZROBOCIA W PODZIALE NA GMINY

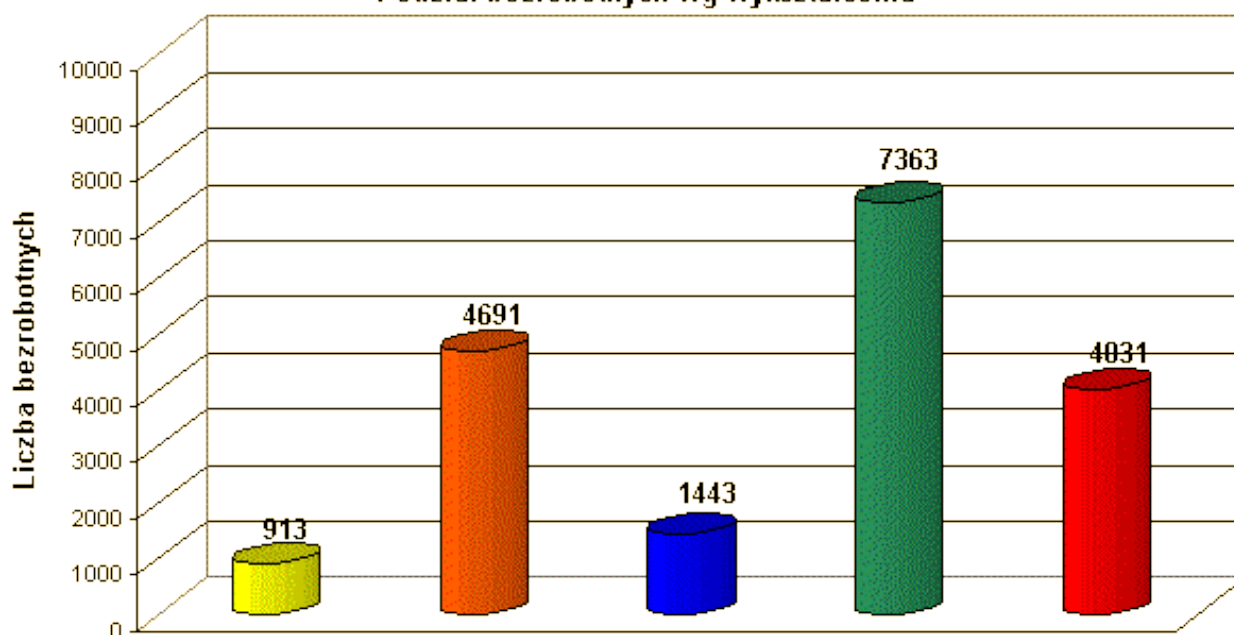
STAN NA 30.09.2004 r.

NAZWA GMINY, MIASTA	Bezrobotni		Bezrobotni bez prawa do zasiłku		Bezrobotni z prawem do zasiłku		Absolwenci	
	Ogółem	Kobiety	Ogółem	Kobiety	Ogółem	Kobiety	Ogółem	Kobiety
PUP TARNÓW	12858	6976	11628	6389	1230	587	110	63
Tarnów miasto	6861	3758	6250	3436	611	322	69	38
Tarnów gmina	1261	700	1137	642	124	58	9	5
Lisia Góra	886	479	803	441	83	38	10	5
Pleśna	647	341	588	319	59	22	3	3
Ryglice	633	341	552	313	81	28	1	0
Skrzyszów	669	332	603	298	66	34	5	5
Wierzchosławice	635	363	563	328	72	35	6	4
Wojnicz	715	394	651	365	64	29	5	2
Zakliczyn	551	268	481	247	70	21	2	1
FILIA TUCHÓW	3417	1684	3180	1612	237	72	17	12
Tuchów miasto/gmina	1289	620	1195	592	94	28	4	2
Ciężkowice miasto/gmina	676	346	626	331	50	15	5	5
Gromnik	597	298	555	285	42	13	4	2
Rzepiennik Strzyzewski	387	192	368	184	19	8	1	0
Szerzyny	468	228	436	220	32	8	3	3
FILIA ŻABNO	2166	1170	2011	1106	155	64	10	7
Żabno miasto/gmina	1300	722	1208	681	92	41	6	5
Wietrzychowice	200	108	183	103	17	5	0	0
Radłów	666	340	620	322	46	18	4	2
OGÓLEM	18441	9830	16819	9107	1622	723	137	82

Podział % bezrobotnych wg wykształcenia



Podział bezrobotnych wg wykształcenia



STAN NA KONIEC WRZEŚNIA 2004r.

Najliczniej reprezentowane grupy zawodów wykonywanych (w przypadku osób poprzednio niepracujących - zawodów wyuczonych)	Ogółem	Kobiety	z ogółem absolwenci	z ogółem poprzednio pracujący, pozostający bez pracy w m-cach		
				do 1	1-12	pow.12
Sprzedawcy i demonstratorzy	1171	1076	0	82	415	601
Ślusarze i pokrewni	709	32	0	57	234	258
Pracownicy do spraw finansowych i handlowych gdzie indziej niesklas	675	593	4	29	149	177
Krawcy, kapelusznicy i pokrewni	630	619	1	25	135	260
Technicy mechanicy	614	85	2	38	155	148
Kucharze	588	496	4	24	145	212
Mechanicy pojazdów samochodowych	553	1	0	38	198	131
Murarze i pokrewni	435	8	0	24	151	151
Ustawiacze-operatorzy obrabiarek skrawających do metali	388	97	0	22	130	186
Mechanicy - monterzy maszyn i urządzeń	373	52	0	21	116	122
Robotnicy przy pracach prostych w przemyśle	330	218	0	9	84	233
Piekarze, cukiernicy i pokrewni	329	184	1	25	118	124
Pomoce i sprzętaczkę biurowe, hotelowe i podobne	305	271	0	17	76	207
Technicy rolnicy, leśnicy i pokrewni	281	206	2	11	60	82
Pracownicy obsługi biurowej gdzie indziej niesklasyfikowani	261	246	0	13	87	95
Gospodarze budynków	260	90	1	21	73	165
Technicy budownictwa, ochrony środowiska i pokrewni	253	96	0	14	77	51
Fryzjerzy, kosmetyczki i pokrewni	252	243	1	9	78	84
Elektromonterzy	230	17	0	10	85	78
Ekonomiści	211	165	22	11	65	32
Robotnicy pomocniczy w budownictwie ogólnym	203	6	0	11	60	121
Technicy gdzie indziej niesklasyfikowani	200	150	1	7	34	41
Stolarze i pokrewni	184	19	0	12	55	73
Malarze budowlani i pokrewni	169	33	1	10	49	88
Rolnicy i rybacy pracujący na własne potrzeby	168	138	0	4	27	46
Rolnicy produkcji roślinnej	162	123	0	5	22	59
Kelnerzy i pokrewni	158	143	0	6	53	83
Monterzy instalacji i urządzeń sanitarnych	155	0	0	4	58	75
Technicy elektrycy	142	3	0	12	36	29
Specjaliści do spraw ekonomicznych i zarządzania gdzie indziej nies	133	87	16	12	35	18
Elektromechanicy	130	22	0	12	41	37
Dietetycy i żywieniowcy	126	105	5	7	29	19
Ogrodnicy producenci warzyw, kwiatów i pokrewni	124	98	0	3	20	43
Masarze, robotnicy w przetwórstwie ryb i pokrewni	121	60	0	5	48	62
Cieśle, stolarze budowlani i pokrewni	119	1	0	6	43	58
Szwaczki, hafciarki i pokrewni	115	111	0	5	35	70
Robotnicy pomocniczy transportu i tragarze	108	45	0	3	24	79
Błacharze	104	0	0	6	44	44
Agenci do spraw sprzedaży (handlowcy)	103	74	0	5	33	9
Magazynierzy i pokrewni	100	46	0	6	38	54

Opracowano
w Referacie Informatyki i Statystyki
październik 2004 r.