

# INFORMACJA O SYTUACJI NA RYNKU PRACY W REGIONIE TARNOWSKIM

Według stanu na 31 października 2004 r.

## I. POZIOM BEZROBOCIA

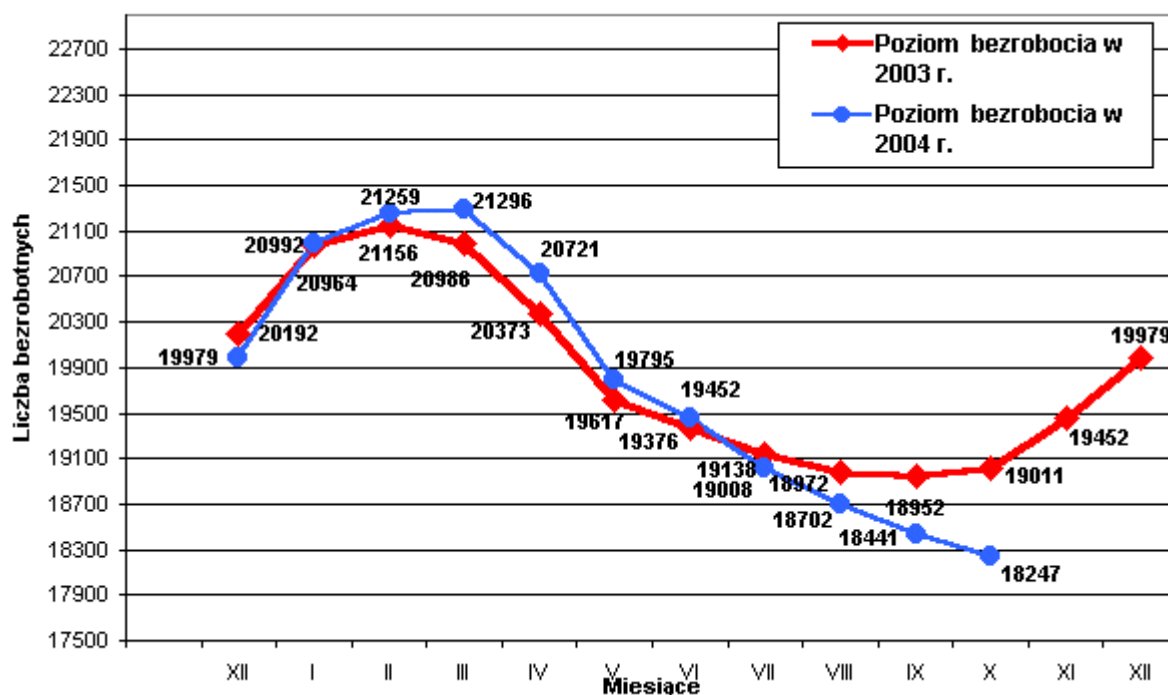
Według stanu na 31 października 2004 r. w PUP w Tarnowie zarejestrowanych było **18247 osób bezrobotnych z terenu Miasta Tarnowa i Powiatu Tarnowskiego**, w tym 16511 (90,5% ogółu) to osoby bez prawa do zasiłku a 1736 ( 9,5% ogółu) - z prawem do zasiłku .

Zdecydowaną większość zarejestrowanych stanowią osoby , które pracowały przed uzyskaniem statusu bezrobotnego bo 12544 , czyli 68,7% ogółu bezrobotnych . W grupie tej 5716 osób pracowało do momentu zarejestrowania się w Urzędzie, co stanowi 31,3% ogółu bezrobotnych.

Natomiast osób , które dotychczas nie pracowały było 5703 , tj. 31,3% ogółu bezrobotnych .

W ewidencji bezrobotnych pozostawało 467 ( 2,6% ) osoby zwolnione z przyczyn dotyczących zakładu pracy .

W porównaniu do września 2004 r. liczba bezrobotnych **zmniejszyła się o 194 osoby** , przedstawia to poniższy wykres :



Liczba bezrobotnych bez prawa do zasiłku zmalała o **308** osób a zasiłkobiorców wzrosła o **114** osób.

W październiku 2004 r. zarejestrowano ogółem 1763 osoby bezrobotne , tj. 9,7% ogółu .

Najliczniejszą grupę stanowiły osoby rejestrujące się po raz kolejny , bo 1350 osób.

Po raz pierwszy zarejestrowano 413 osób tj. 23,4% ogółu nowozarejestrowanych.

W październiku zarejestrowano o 42 osoby bezrobotne więcej niż we wrześniu 2004 r.

W październiku 2004 r. z ewidencji osób bezrobotnych **wyłączono 1957 osób** i jest to o 25 osób mniej w porównaniu do miesiąca poprzedniego .

Pierwszą co do wielkości grupę stanowiły osoby wyłączone z ewidencji z powodu nie potwierdzenia gotowości do podjęcia zatrudnienia - **667** , tj. **34,1%** ogółu wyłączonych.

Drugą co do wielkości grupę wśród wyłączonych z ewidencji stanowią osoby , które podjęły zatrudnienie – **625 osób** , tj. **31,9%** ogółu wyłączonych, w tym :

- pracę niesubsydiowaną - **583**

- w tym prace sezonową - 9
- pracę subsydiowaną - 42**
- w tym:
  - prace interwencyjne - 22
  - roboty publiczne - 8
  - zatrudnienie z PFRON - 2
  - zatrudnienie w zakładzie pracy chronionej - 10.

Pozostałe grupy to :

- z powodu dobrowolnej rezygnacji ze statusu bezrobotnego - 165 osób,
- z powodu rozpoczęcia stażu – 120 osób,
- z powodu rozpoczęcia szkolenia – 135 osób,
- z powodu rozpoczęcia przygotowania zawodowego – 90 osób,
- z powodu nabycia praw emerytalnych lub rentowych – 24 osoby,
- z powodu podjęcia nauki – 81 osób,
- z powodu ukończenia 60/65 lat – 1 osoba,
- z powodów innych - 49 osób .

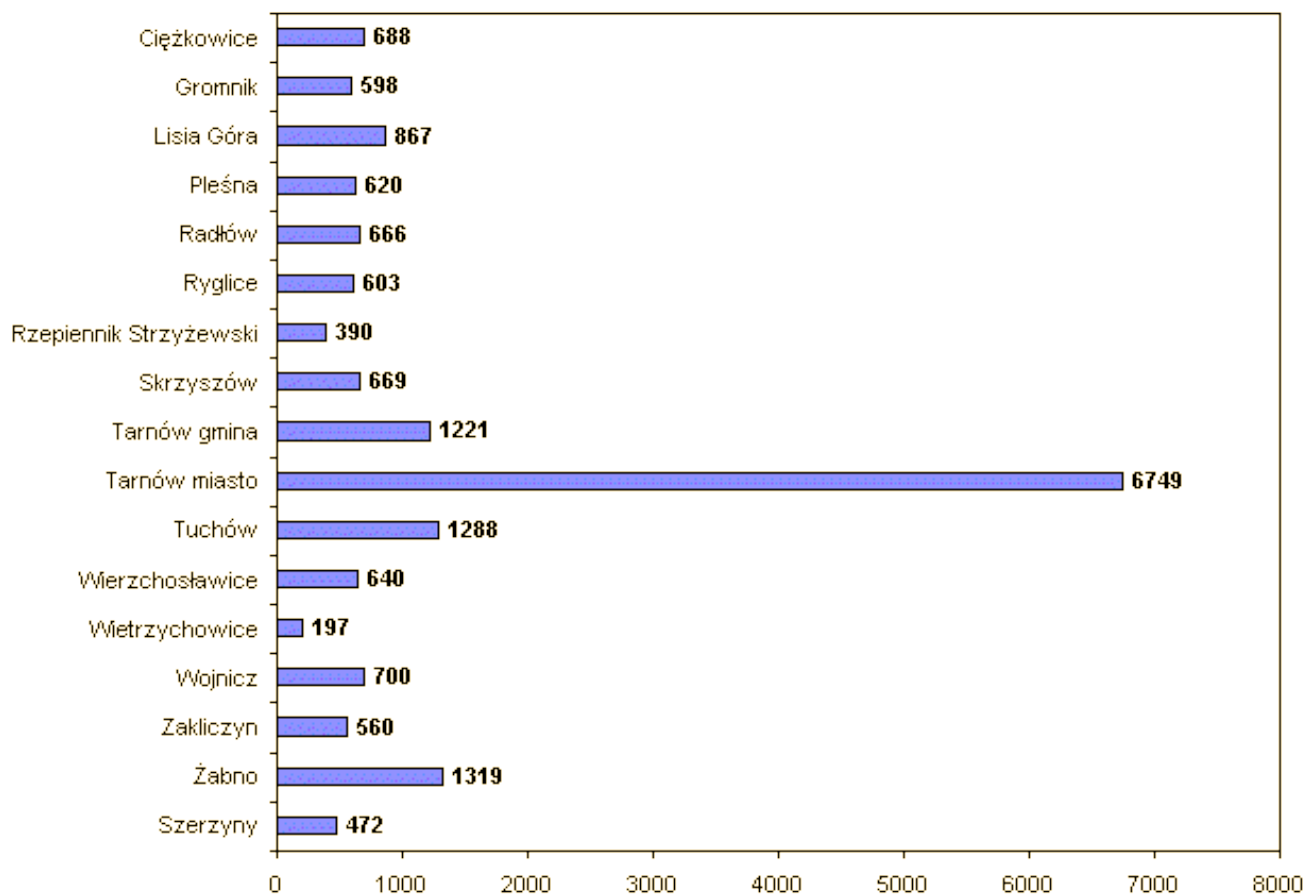
Na koniec października 2004 r. Urząd Pracy w Tarnowie **obsługiwał łącznie 18536 klientów** z terenu Miasta Tarnowa i Powiatu Tarnowskiego w tym:

- ✓ Bezrobotni - 18247 os. w tym 655 os. niepełnosprawnych
- ✓ Poszukujący pracy - 289 os. w tym 105 os. niepełnosprawnych

W obszarze działania tut. Urzędu ok. **63,0%** osób bezrobotnych (11498 os.) to osoby zamieszkałe na terenie Powiatu Tarnowskiego. Pozostałe **37,0%** bezrobotnych (6749 os.) stanowią mieszkańcy Tarnowa.

Liczba bezrobotnych	XII'03	I'04	II	III	IV	V	VI	VII	VIII	IX	X
Miasto Tarnów	<b>7139</b>	7459	7576	7676	7510	7228	7157	7008	6916	6861	6749
Powiat Tarnowski	<b>12840</b>	13533	13683	13620	13211	12567	12295	12000	11786	11580	11498
<b>OGÓŁEM</b>	<b>19979</b>	20992	21259	21296	20721	19795	19452	19008	18702	18441	18247

## Liczba bezrobotnych wg gmin stan na koniec października 2004r.



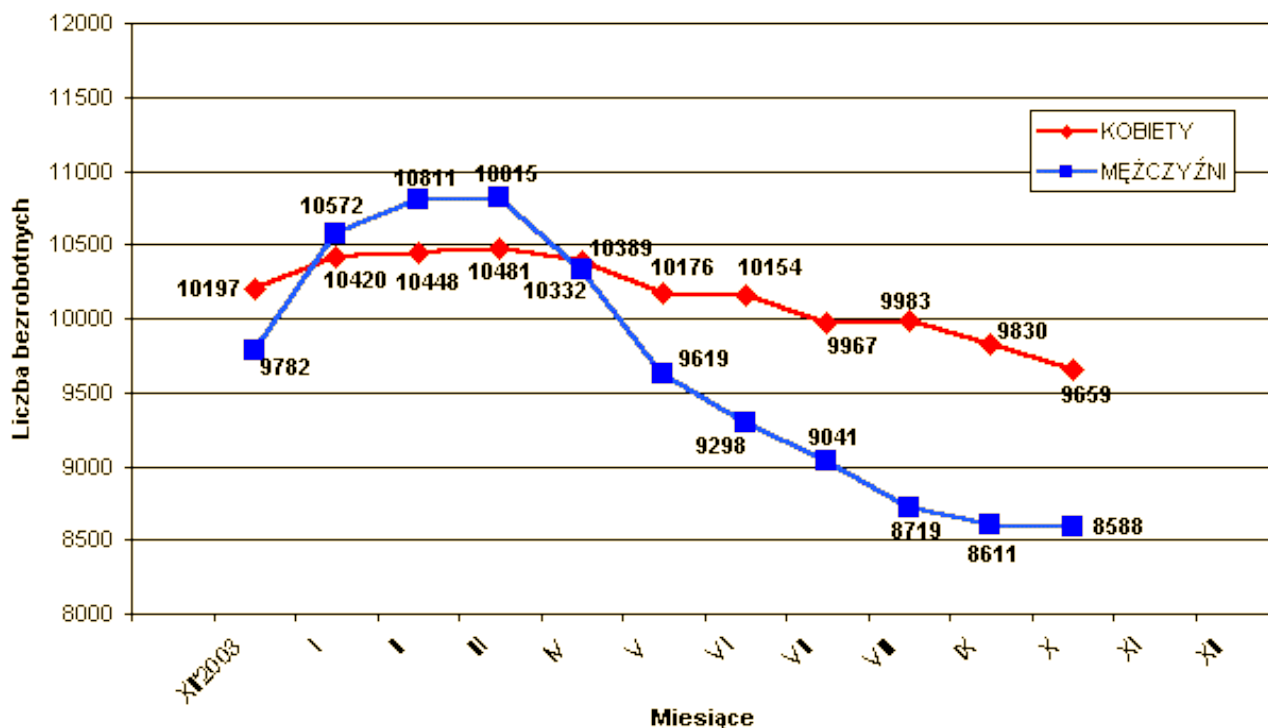
## II. STRUKTURA BEZROBOTNYCH

### 1. Bezrobotne kobiety – mężczyźni.

Według stanu na 31 października 2004 r. w PUP z terenu Miasta Tarnowa i Powiatu Tarnowskiego, zarejestrowanych było **9659 kobiet** co stanowi 52,9% ogółu bezrobotnych oraz **8588 mężczyzn**, którzy stanowią 47,1% ogółu.

W październiku liczba bezrobotnych kobiet **zmaląła o 171 osób**, a bezrobotnych mężczyzn **zmaląła o 23 osoby** w porównaniu do miesiąca poprzedniego.

Relacja pomiędzy liczbą bezrobotnych kobiet a liczbą bezrobotnych mężczyzn przedstawia poniższy wykres :



W październiku 2004 r. zarejestrowano 797 kobiet , co stanowi 45,2% ogółu nowo zarejestrowanych, a wyłączono z ewidencji bezrobotnych 968 kobiet , co stanowi 49,5% ogółu wyłączonych . Liczba kobiet bez prawa do zasiłku wynosiła 8917, tj. 48,9% ogółu bezrobotnych .

Na koniec października 2004 r. liczba bezrobotnych kobiet w **Mieście Tarnowie** wynosiła **3685** osób tj. **54,6%** ogółu bezrobotnych mieszkańców Tarnowa a w **Powiecie Tarnowskim** **5974** kobiety tj. **52,0%** ogółu bezrobotnych mieszkańców Powiatu.

### 2. Bezrobotni do 25 roku życia.

W ewidencji pozostawało **5881 osób w wieku do 25 roku życia z czego:** (32% ogółu bezrob.)

- w Tarnowie - 1791 os. - 26% ogółu
- w Powiecie tarnowskim - 4090 os. - 35% ogółu

### 3. Osoby długotrwale bezrobotne.

W ewidencji pozostawało **11506 osób długotrwale bezrobotnych z czego:** (63% ogółu bezrob.)

- w Tarnowie - 4104 os. - 61% ogółu bezrob.
- w Powiecie tarnowskim - 7402 os. - 64% ogółu bezrob.

#### 4. Bezrobotni, którzy w okresie 12 miesięcy przed końcem okresu sprawozdawczego ukończyli szkołę.

Na koniec października 2004 r. w ewidencji pozostawało **1368** osób, które w okresie 12 miesięcy przed końcem okresu sprawozdawczego ukończyli szkołę.

W tym szkołę:

- wyższą - 356 os. tj. 26%
- policealną i średnią zawodową - 696 os. tj. 50%
- ogólnokształcącą - 260 os. tj. 19%
- zasadniczą zawodową - 55 os. tj. 4%
- inną - 1 os. tj. 1%

Stanowią oni **7,5%** ogółu bezrobotnych .

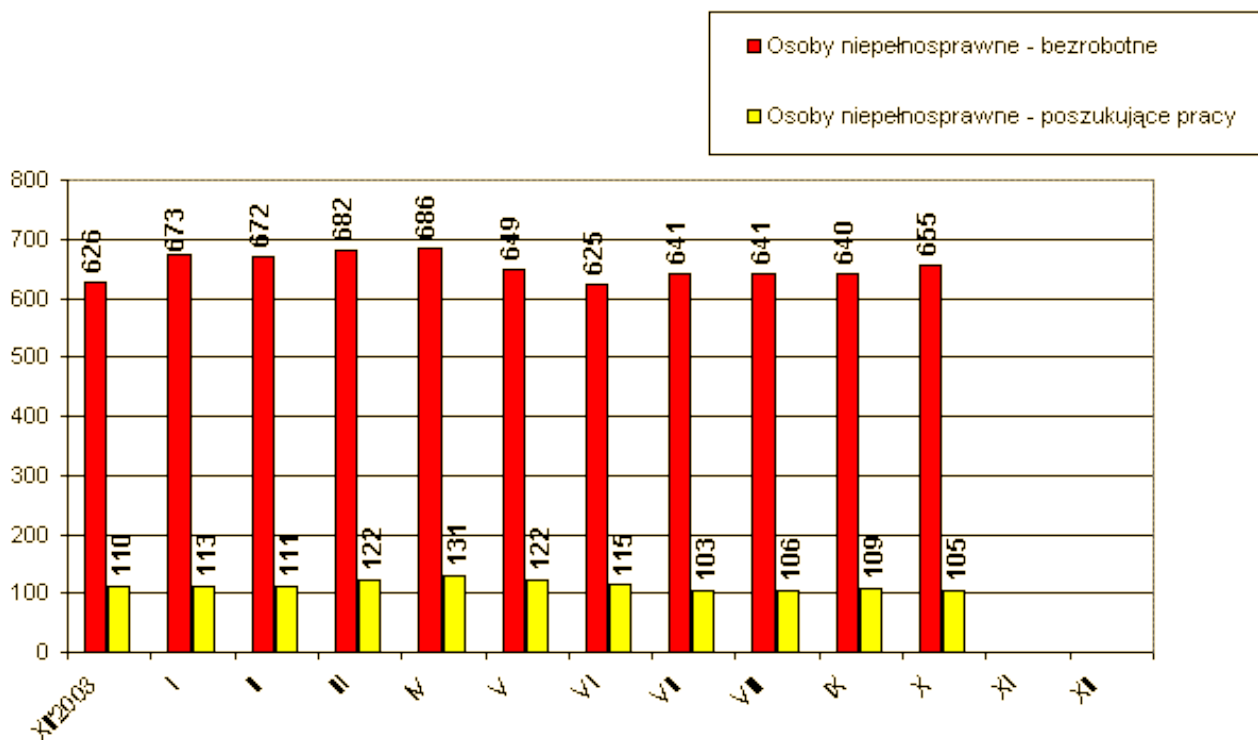
W porównaniu do października ubiegłego roku liczba tych osób jest wyższa o 105 osób.

#### 5. Osoby niepełnosprawne

Według stanu na 31 października 2004 r. z terenu Miasta Tarnowa i Powiatu Tarnowskiego zarejestrowanych było **655 bezrobotnych osób niepełnosprawnych w tym 344 kobiety**. W porównaniu do stanu z końca września, liczba bezrobotnych inwalidów zwiększyła się o 15 osób.

Natomiast **osób niepełnosprawnych zarejestrowanych jako poszukujące pracy** było 105 w tym 43 kobiety.

W **Mieście Tarnowie** w ewidencji pozostawało **356 bezrobotnych osób niepełnosprawnych w tym 182 kobiety** oraz **77 osób niepełnosprawnych poszukujących pracy w tym 34 kobiety**.



6. Struktura bezrobotnych wg wykształcenia – stan na 31.10.2004 r.

Wykształcenie	OGÓŁEM M. Tarnów i Powiat Tarnowski		W tym Miasto Tarnów	
	w liczbach	w odsetkach do ogółu bezrobotnych	W liczbach	w odsetkach do ogółu bezrobotnych
Wyższe	868	4,76%	494	7,32%
Policealne i śr. zawodowe	4618	25,30%	1794	26,58%
Ogólnokształcące	1441	7,90%	753	11,16%
Zasadnicze zawodowe	7289	39,95%	2188	32,42%
Gimnazj. i poniżej	4031	22,09%	1520	22,52%
<b>RAZEM</b>	<b>18247</b>	<b>100%</b>	<b>6749</b>	<b>100%</b>

7. Struktura bezrobotnych wg wieku- stan na 31.10.2004 r.

Wiek	OGÓŁEM M. Tarnów i Powiat Tarnowski		w tym Miasto Tarnów	
	w liczbach	w odsetkach do ogółu bezrobotnych	W liczbach	w odsetkach do ogółu bezrobotnych
15-17 lat	0	0,00%	0	0,00%
18-24 lat	5986	32,81%	1830	27,12%
25-34 lat	5011	27,46%	1814	26,88%
35-44 lat	3875	21,24%	1491	22,09%
45-54 lat	3017	16,53%	1425	21,11%
55-59 lat	330	1,81%	175	2,59%
60-64 lata	28	0,15%	14	0,21%
<b>RAZEM</b>	<b>18247</b>	<b>100%</b>	<b>6749</b>	<b>100%</b>

8. Struktura bezrobotnych wg czasu pozostawania bez pracy- stan na 31.10.2004 r.

Czas pozostawania bez pracy	OGÓŁEM M. Tarnów i Powiat Tarnowski		W tym Miasto Tarnów	
	w liczbach	w odsetkach do ogółu bezrobotnych	w liczbach	w odsetkach do ogółu bezrobotnych
Do 1 m-ca	1529	8,38%	640	9,48%
1-3 m-cy	2571	14,09%	1035	15,34%
3-6 m-cy	2198	12,05%	874	12,95%
6-12 m-cy	2923	16,02%	1151	17,05%
12-24 m-ce	2857	15,66%	1075	15,93%
Pow. 24 m-cy	6169	33,80%	1974	29,25%
<b>RAZEM</b>	<b>18247</b>	<b>100%</b>	<b>6749</b>	<b>100%</b>

9. Struktura bezrobotnych wg czasu stażu pracy- stan na 31.10.2004 r.

Staż pracy	OGÓLEM M. Tarnów i Powiat Tarnowski		W tym Miasto Tarnów	
	w liczbach	w odsetkach do ogółu bezrobotnych	w liczbach	w odsetkach do ogółu bezrobotnych
Bez stażu pracy	5703	31,25%	1897	28,11%
Do 1 roku	1979	10,85%	726	10,75%
1-5 lat	3675	20,14%	1365	20,23%
5-10 lat	2433	13,33%	935	13,85%
10-20 lat	2914	15,97%	1083	16,05%
20-30 lat	1427	7,82%	681	10,09%
pow. 30 lat	116	0,64%	62	0,92%
<b>RAZEM</b>	<b>18247</b>	<b>100%</b>	<b>6749</b>	<b>100%</b>

10. Zwolnienia z przyczyn dotyczących zakładu pracy

W październiku 2004 r. nie zgłoszono zamiaru dokonania zwolnień grupowych. Żaden zakład pracy nie dokonał zwolnień grupowych.

Narastająco od stycznia br. **10** pracodawców zgłosiło zamiar zwolnienia łącznie **99** pracowników a faktycznie na skutek zwolnień grupowych zgłoszonych w 2004 r. pracę straciło **94** osób z 10 zakładów pracy.

11. Osoby zarejestrowane jako poszukujące pracy

Na koniec października 2004 r. w Mieście Tarnowie i Powiecie Tarnowskim jako poszukujące pracy, było zarejestrowanych 289 osób (w tym 155 kobiet).

W Mieście Tarnowie liczba poszukujących pracy wynosiła 151 osób w tym 75 kobiet.

12. Stopa bezrobocia - liczona do ludności aktywnej zawodowo

Stopa bezrobocia w %	XII'	XII'	I'	II'	III'	IV'	V'	VI'	VII'	VIII'	IX'
	2003	2003 *	2004	2004	2004	2004	2004	2004	2004	2004	2004
Miasto Tarnów	12,4	12,6	13,0	13,2	13,4	13,2	12,7	12,6	12,4	12,2	12,1
Powiat Tarnowski	14,8	19,9	20,7	20,9	20,8	20,3	19,5	19,2	18,8	18,5	18,0
Małopolska	13,9	16,2	16,6	16,7	16,7	16,3	15,8	15,6	15,4	15,2	14,7
Kraj	18,0	20,0	20,6	20,6	20,5	20,0	19,6	19,5	19,3	19,1	18,9

\* - Dane po korekcie GUS. Korekta dotyczy liczby pracujących w rolnictwie indywidualnym, będącej składową cywilnej ludności aktywnej zawodowo. Weryfikacji liczby pracujących dokonano na podstawie wyników Narodowego Spisu Powszechnego Ludności i Mieszkań 2002 r. oraz Powszechnego Spisu Rolnego 2002 r.

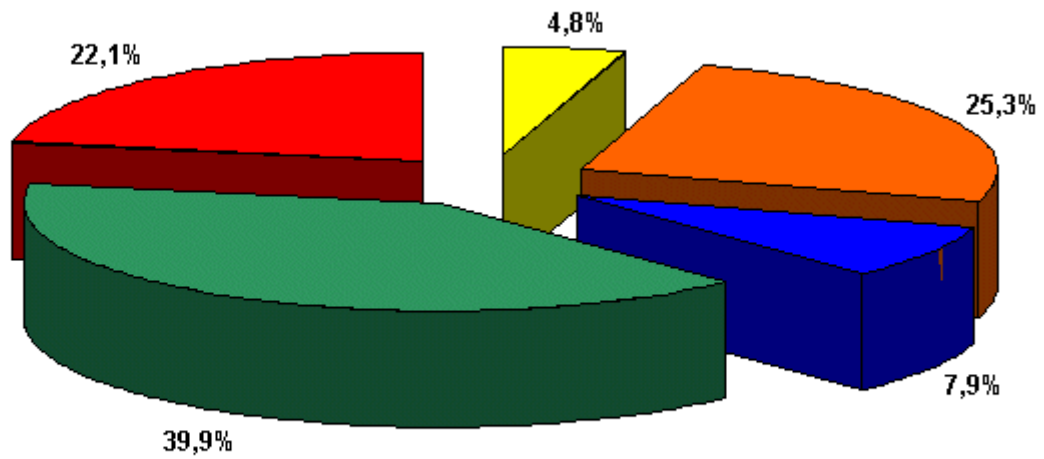
**POZIOM I STRUKTURA BEZROBOCIA W PODZIALE NA GMINY**

STAN NA 31.10.2004 r.

NAZWA GMINY, MIASTA	Bezrobotni		Bezrobotni bez prawa do zasiłku		Bezrobotni z prawem do zasiłku		Absolvenci	
	Ogółem	Kobiety	Ogółem	Kobiety	Ogółem	Kobiety	Ogółem	Kobiety
<b>PUP TARNÓW</b>	<b>12629</b>	<b>6809</b>	<b>11342</b>	<b>6212</b>	<b>1287</b>	<b>597</b>	<b>87</b>	<b>52</b>
Tarnów miasto	6749	3685	6103	3355	646	330	52	31
Tarnów gmina	1221	670	1102	615	119	55	10	5
Lisia Góra	867	463	779	428	88	35	6	4
Pleśna	620	316	559	293	61	23	2	2
Ryglice	603	332	522	305	81	27	1	0
Skrzyszów	669	326	595	292	74	34	3	3
Wierzchosławice	640	361	568	323	72	38	6	4
Wojnicz	700	391	632	362	68	29	5	2
Zakliczyn	560	265	482	239	78	26	2	1
<b>FILIA TUCHÓW</b>	<b>3436</b>	<b>1675</b>	<b>3166</b>	<b>1598</b>	<b>270</b>	<b>77</b>	<b>13</b>	<b>10</b>
Tuchów miasto/gmina	1288	615	1193	589	95	26	5	3
Cięzkowice miasto/gmina	688	344	627	330	61	14	3	3
Gromnik	598	297	549	282	49	15	3	2
Rzepiennik Strzyzewski	390	197	364	185	26	12	1	1
Szerzyny	472	222	433	212	39	10	1	1
<b>FILIA ŻABNO</b>	<b>2182</b>	<b>1175</b>	<b>2003</b>	<b>1107</b>	<b>179</b>	<b>68</b>	<b>9</b>	<b>6</b>
Żabno miasto/gmina	1319	729	1206	680	113	49	6	5
Wietrzychowice	197	102	178	98	19	4	0	0
Radłów	666	344	619	329	47	15	3	1
<b>OGÓLEM</b>	<b>18247</b>	<b>9659</b>	<b>16511</b>	<b>8917</b>	<b>1736</b>	<b>742</b>	<b>109</b>	<b>68</b>

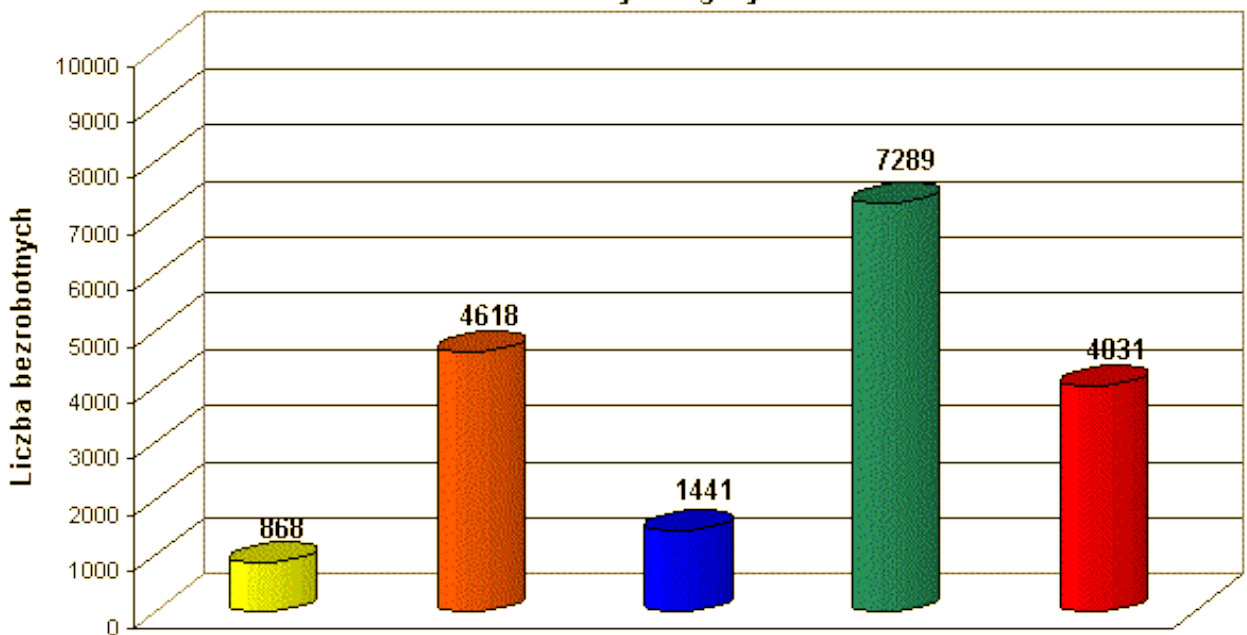


Podział % bezrobotnych wg wykształcenia



Wyższe Policealne i śr. zawodowe Średnie ogólnokształcące Zasadnicze zawodowe Gimnazj. i poniżej

Podział bezrobotnych wg wykształcenia



Wyższe Policealne i śr. zawodowe Średnie ogólnokształcące Zasadnicze zawodowe Gimnazj. i poniżej

## STAN NA KONIEC PAŹDZIERNIKA 2004r.

Najliczniej reprezentowane grupy zawodów wykonywanych (w przypadku osób poprzednio niepracujących - zawodów wyuczonych)	Ogółem	Kobiety	z ogółem absolwenci	z ogółem poprzednio pracujący, pozostający bez pracy w m-cach		
				do 1	1-12	pow.12
Sprzedawcy i demonstratorzy	1178	1082	0	90	431	585
Ślusarze i pokrewni	690	30	0	37	245	258
Pracownicy do spraw finansowych i handlowych gdzie indziej niesklas	654	571	4	34	151	178
Krawcy, kapelusznicy i pokrewni	633	86	2	44	166	145
Technicy mechanicy	615	605	1	28	139	243
Kucharze	581	489	4	25	143	209
Mechanicy pojazdów samochodowych	553	1	0	34	195	131
Murarze i pokrewni	441	7	0	34	144	152
Ustawiacze-operatorzy obrabiarek skrawających do metali	375	51	0	30	116	117
Mechanicy - monterzy maszyn i urządzeń	370	91	0	16	126	181
Robotnicy przy pracach prostych w przemyśle	348	195	0	34	127	121
Piekarze, cukiernicy i pokrewni	320	210	0	11	74	231
Pomoce i sprzątaczkę biurowe, hotelowe i podobne	297	264	0	9	71	212
Technicy rolnicy, leśnicy i pokrewni	269	198	2	11	57	80
Pracownicy obsługi biurowej gdzie indziej niesklasyfikowani	261	245	0	13	89	97
Gospodarze budynków	257	88	1	15	77	164
Technicy budownictwa, ochrony środowiska i pokrewni	252	92	0	12	81	47
Fryzjerzy, kosmetyczki i pokrewni	247	240	1	14	73	81
Elektromonterzy	227	16	0	19	79	74
Ekonomiści	207	165	19	3	71	33
Robotnicy pomocniczy w budownictwie ogólnym	200	153	1	8	35	39
Technicy gdzie indziej niesklasyfikowani	199	5	0	12	60	116
Stolarze i pokrewni	176	20	0	5	56	68
Malarze budowlani i pokrewni	167	33	1	11	47	88
Rolnicy i rybacy pracujący na własne potrzeby	164	149	0	11	54	82
Rolnicy produkcji roślinnej	162	124	0	6	22	59
Kelnerzy i pokrewni	160	0	0	15	58	70
Monterzy instalacji i urządzeń sanitarnych	158	130	0	7	19	47
Technicy elektrycy	135	84	11	7	42	17
Specjaliści do spraw ekonomicznych i zarządzania gdzie indziej nies	134	5	0	12	32	30
Elektromechanicy	131	106	5	8	34	17
Dietetycy i żywieniowcy	127	99	0	6	21	42
Ogrodnicy producenci warzyw, kwiatów i pokrewni	127	21	0	11	42	37
Masarze, robotnicy w przetwórstwie ryb i pokrewni	123	2	0	11	44	55
Cieśle, stolarze budowlani i pokrewni	120	61	0	8	44	62
Szwaczki, hafciarki i pokrewni	107	0	0	8	44	45
Robotnicy pomocniczy transportu i tragarze	107	45	0	5	25	75
Błacharze	105	75	0	11	29	7
Agenci do spraw sprzedaży (handlowcy)	104	100	0	10	30	59

Opracowano  
w Referacie Informatyki i Statystyki  
listopad 2004 r.