

INFORMACJA O SYTUACJI NA RYNKU PRACY W REGIONIE TARNOWSKIM

Według stanu na 31 maja 2004 r.

I. POZIOM BEZROBOCIA

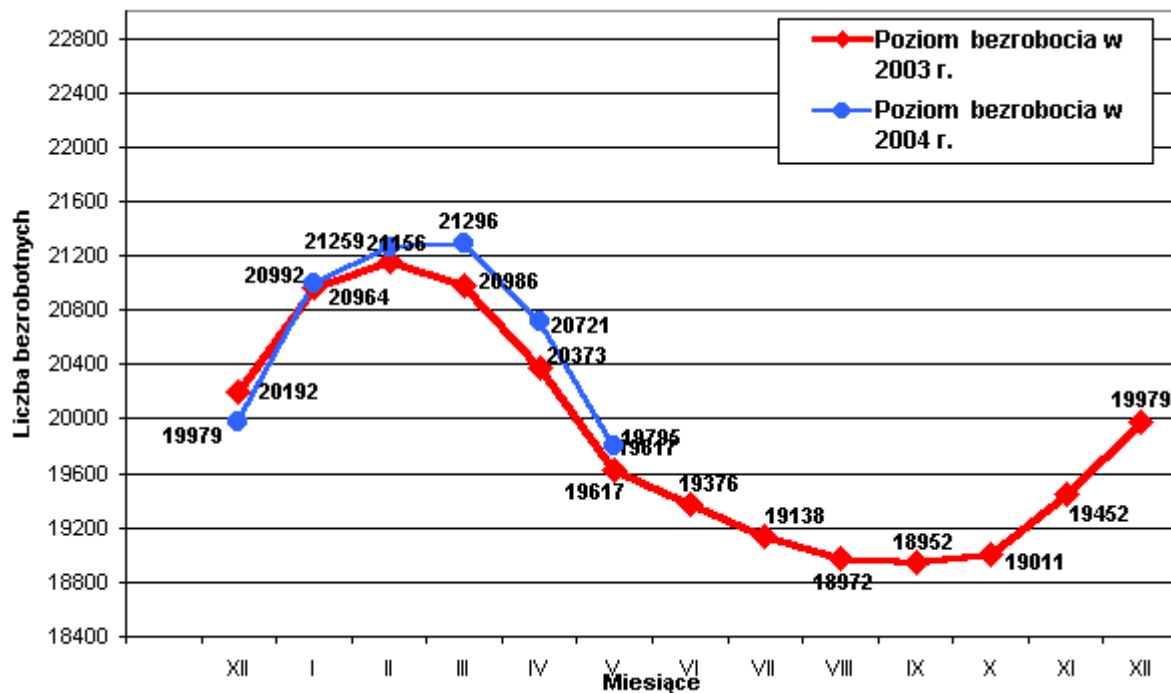
Według stanu na 31 maja 2004 r. w PUP w Tarnowie zarejestrowanych było **19795 osób bezrobotnych z Miasta Tarnowa i Powiatu Tarnowskiego**, w tym 17755 (89,7% ogółu) to osoby bez prawa do zasiłku a 2040 (10,3% ogółu) - z prawem do zasiłku .

Zdecydowaną większość zarejestrowanych stanowią osoby , które pracowały przed uzyskaniem statusu bezrobotnego bo 13973 , czyli 70,6% ogółu bezrobotnych . W grupie tej 6522 osoby pracowało do momentu zarejestrowania się w Urzędzie, co stanowi 32,9% ogółu bezrobotnych.

Natomiast osób , które dotychczas nie pracowały było 5822 , tj. 29,4% ogółu bezrobotnych .

W ewidencji bezrobotnych pozostawało 599 (3,0%) osób zwolnionych z przyczyn dotyczących zakładu pracy .

W porównaniu do kwietnia 2004 r. liczba bezrobotnych **zmniejszyła się o 926 osób** , przedstawia to poniższy wykres :



Liczba bezrobotnych bez prawa do zasiłku zmalała o **729 osób** a zasiłkobiorców o **197 osób**.

W maju 2004 r. zarejestrowano ogółem 1074 osoby bezrobotne , tj. 5,4% ogółu .

Najliczniejszą grupę stanowiły osoby rejestrujące się po raz kolejny , bo 837 osób.

Po raz pierwszy zarejestrowano 237 osób tj. 22,1% ogółu nowozarejestrowanych.

W maju zarejestrowano o 152 osoby bezrobotne mniej niż w kwietniu 2004 r.

W maju 2004 r. z ewidencji osób bezrobotnych **wyłączono 2000 osób** i jest to o 199 osób więcej w porównaniu do miesiąca poprzedniego .

Największą co do wielkości grupę wśród wyłączonych z ewidencji stanowią osoby , które podjęły zatrudnienie – **946 osób** , tj. **47,3%** ogółu wyłączonych, w tym :

- pracę niesubsydiowaną - 751
- w tym prace sezonową - 29
- pracę subsydiowaną - 195

w tym:

- prace interwencyjne - 67
- roboty publiczne - 81
- umowy absolwenckie - 26
- zatrudnienie z PFRON - 6
- zatrudnienie w zakładzie pracy chronionej - 15.

Drugą co do wielkości grupę stanowiły osoby wyłączone z ewidencji z powodu nie potwierdzenia gotowości do podjęcia zatrudnienia - **727**, tj. **36,3%** ogółu wyłączonych.

Pozostałe grupy to :

- z powodu dobrowolnej rezygnacji ze statusu bezrobotnego - 169 osób,
- z powodu rozpoczęcia stażu – 62 osoby,
- z powodu rozpoczęcia szkolenia – 40 osób,
- z powodu nabycia praw emerytalnych lub rentowych – 27 osob,
- z powodu ukończenia 60/65 lat – 1 osoba,
- z powodów innych - 28 osób .

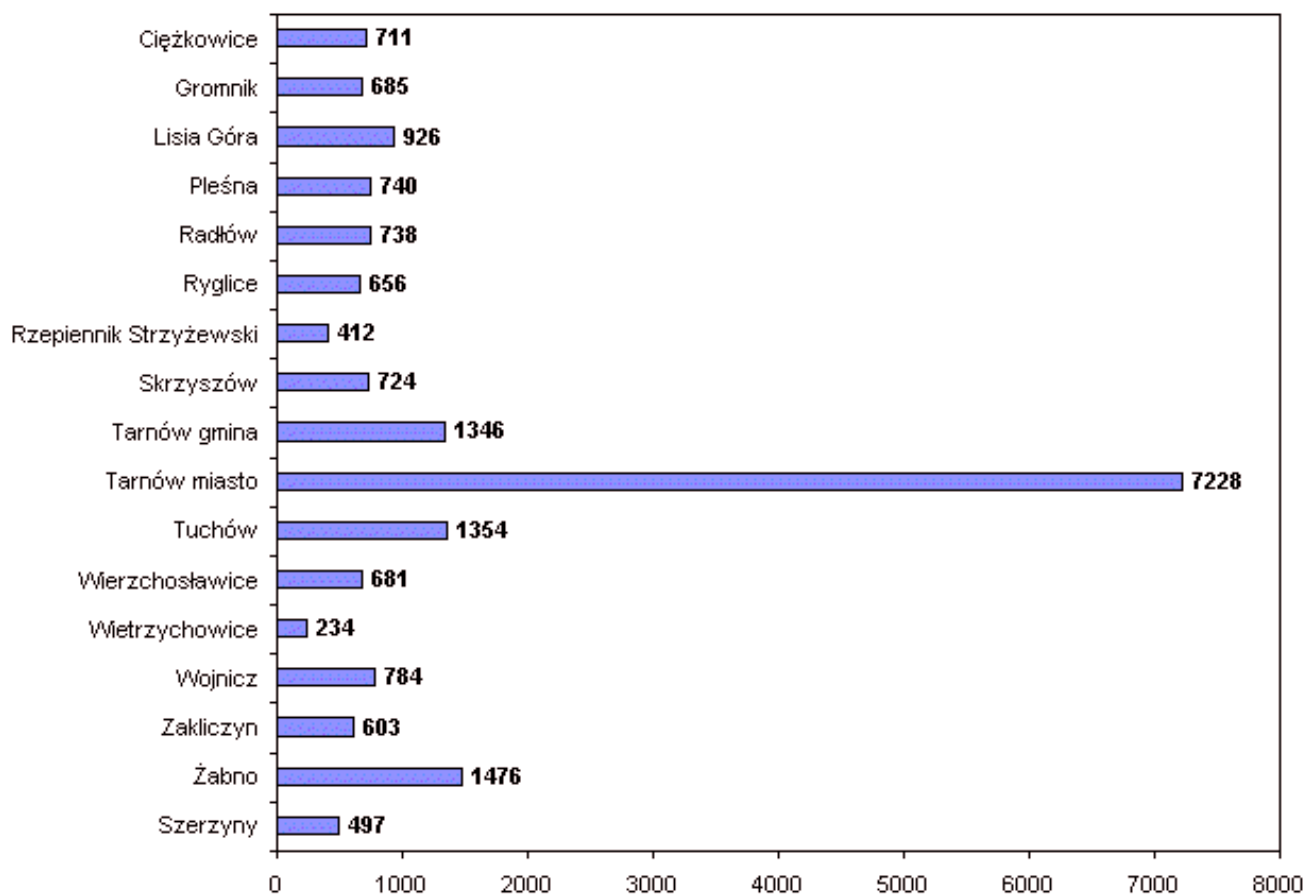
Na koniec maja 2004 r. Urząd Pracy w Tarnowie **obsługiwał łącznie 23739 klientów** z terenu Miasta Tarnowa i Powiatu Tarnowskiego w tym:

- ✓ Bezrobotni - 19795 os. w tym 649 os. niepełnosprawnych
- ✓ Poszukujący pracy - 312 os. w tym 122 os. niepełnosprawne
- ✓ Pobierający zasiłek przedemerytalny - 1658 os.
- ✓ Pobierający świadczenie przedemerytalne - 1974 os.

W obszarze działania tut. Urzędu ok. **63,5%** osób bezrobotnych (12567 os.) to osoby zamieszkałe na terenie Powiatu Tarnowskiego. Pozostałe **36,5%** bezrobotnych (7228 os.) stanowią mieszkańcy Tarnowa.

Liczba bezrobotnych	XII'03	I'04	II	III	IV	V
Miasto Tarnów	7139	7459	7576	7676	7510	7228
Powiat Tarnowski	12840	13533	13683	13620	13211	12567
OGÓLEM	19979	20992	21259	21296	20721	19795

Liczba bezrobotnych wg gmin stan na koniec maja 2004r.



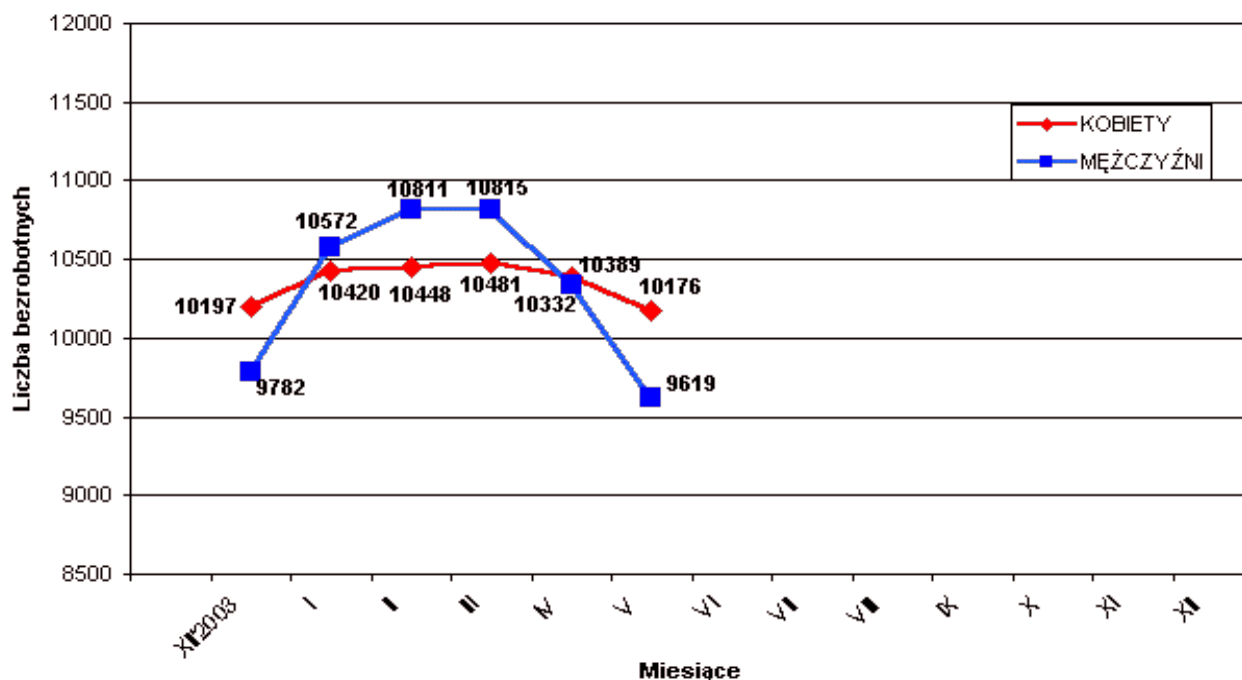
II. STRUKTURA BEZROBOTNYCH

1. Bezrobotne kobiety – mężczyźni.

Według stanu na 31 maja 2004 r. w PUP z terenu Miasta Tarnowa i Powiatu Tarnowskiego, zarejestrowanych było **10176 kobiet** co stanowi 51,4% ogółu bezrobotnych oraz **9619 mężczyzn**, którzy stanowią 48,6% ogółu.

W maju liczba bezrobotnych kobiet **zmaląła o 213 osób**, a bezrobotnych mężczyzn **zmaląła o 713 osób** w porównaniu do miesiąca poprzedniego.

Relacja pomiędzy liczbą bezrobotnych kobiet a liczbą bezrobotnych mężczyzn przedstawia poniższy wykres :



W maju 2004 r. zarejestrowano 456 kobiet , co stanowi 42,5% ogółu nowo zarejestrowanych, a wyłącznie z ewidencji bezrobotnych 669 kobiet , co stanowi 33,4% ogółu wyłączonych .

Liczba kobiet bez prawa do zasiłku wynosiła 9327, tj. 47,1% ogółu bezrobotnych .

Na koniec maja 2004 r. liczba bezrobotnych kobiet w **Mieście Tarnowie** wynosiła **3871 osób** tj. **53,6%** ogółu bezrobotnych mieszkańców Tarnowa a w **Powiecie Tarnowskim** **6305 kobiet** tj. **50,2%** ogółu bezrobotnych mieszkańców Powiatu.

2. Absolwenci

Na koniec maja 2004r. w rejestrach pozostawało **1363 bezrobotnych absolwentów**, którzy stanowią **6,9%** ogółu bezrobotnych. W porównaniu do kwietnia 2004r. liczba bezrobotnych absolwentów zmalała o 131 osób.

Wg stanu na koniec maja 2004r. w ewidencji pozostają absolwenci szkół :

- wyższych – 280 osób tj. 20,5%
- policealnych i średnich zawodowych – 428 osób tj. 31,5%
- ogólnokształcących – 217 osób tj. 15,9%
- zasadniczych zawodowych – 435 osoby tj. 31,9%
- pozostałych – 3 osoby tj. 0,2%

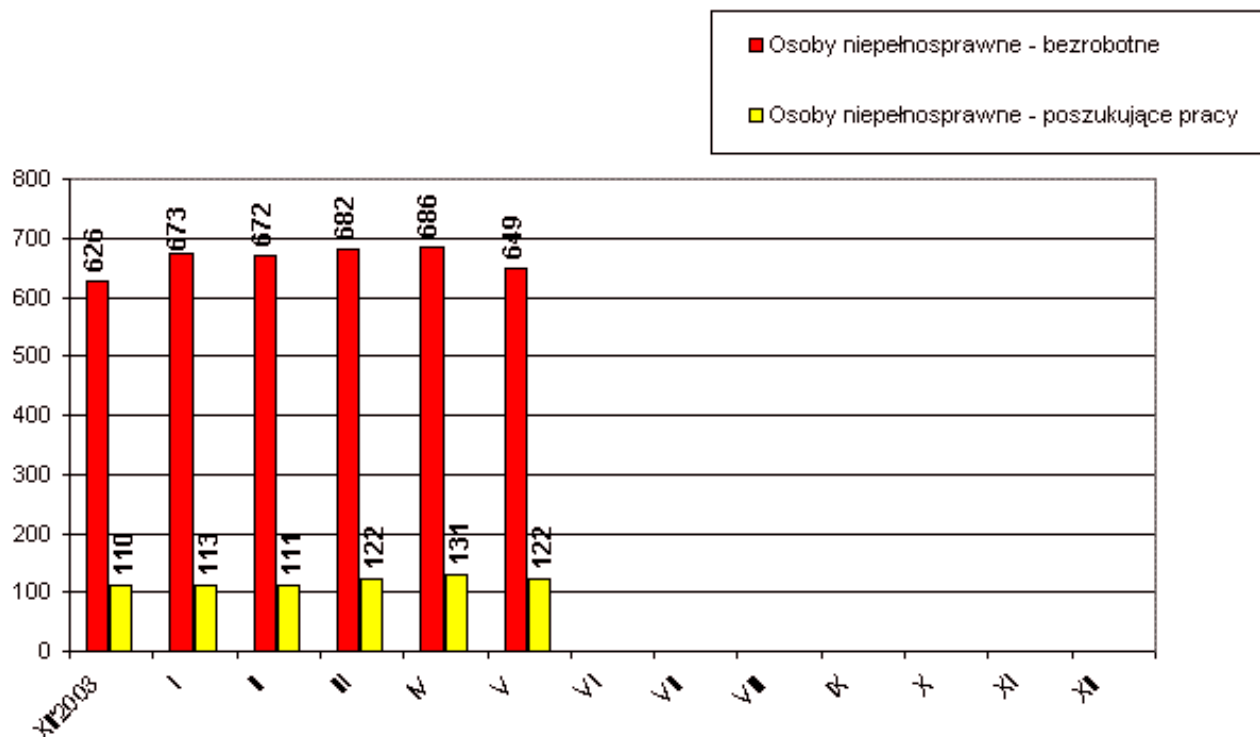
W maju 2004 r. zarejestrowano 150 absolwentów z tego po raz pierwszy 75 osób .

Natomiast z ewidencji wyłączono 281 absolwentów w tym z powodu podjęcia pracy 99 osób.

3. Osoby niepełnosprawne

Według stanu na 31 maja 2004 r. z terenu Miasta Tarnowa i Powiatu Tarnowskiego zarejestrowanych było **649 bezrobotnych osób niepełnosprawnych** w tym 340 kobiet. W porównaniu do stanu z końca kwietnia, liczba bezrobotnych inwalidów zmalała o 37 osób.

Natomiast **osób niepełnosprawnych zarejestrowanych jako poszukujące pracy** było 122 w tym 48 kobiet. W **Mieście Tarnowie** w ewidencji pozostawało **353 bezrobotnych osób niepełnosprawnych** w tym 183 kobiety oraz **82 osoby niepełnosprawne poszukujące pracy** w tym 33 kobiety.



4. Struktura bezrobotnych wg wykształcenia – stan na 31.05.2004 r.

Wykształcenie	OGÓLEM M. Tarnów i Powiat Tarnowski		W tym Miasto Tarnów	
	w liczbach	w odsetkach do ogółu bezrobotnych	W liczbach	w odsetkach do ogółu bezrobotnych
wyższe	805	4,07%	477	6,60%
policealne i śr. zawodowe	4545	22,96%	1827	25,28%
ogólnokształcące	1356	6,85%	740	10,24%
zasadnicze zawodowe	8491	42,89%	2489	34,44%
gimnazj. i poniżej	4598	23,23%	1695	23,44%
RAZEM	19795	100%	7228	100%

5. Struktura bezrobotnych wg wieku- stan na 31.05.2004 r.

Wiek	OGÓŁEM M. Tarnów i Powiat Tarnowski		w tym Miasto Tarnów	
	w liczbach	w odsetkach do ogółu bezrobotnych	w liczbach	w odsetkach do ogółu bezrobotnych
15-17 lat	0	0,00%	0	0,00%
18-24 lat	5929	29,95%	1832	25,35%
25-34 lat	5868	29,64%	2081	28,79%
35-44 lat	4438	22,43%	1670	23,10%
45-54 lat	3211	16,22%	1477	20,43%
55-59 lat	321	1,62%	157	2,18%
60-64 lata	28	0,14%	11	0,15%
RAZEM	19795	100%	7228	100%

6. Struktura bezrobotnych wg czasu pozostawania bez pracy- stan na 31.05.2004 r.

Czas pozostawania bez pracy	OGÓŁEM M. Tarnów i Powiat Tarnowski		W tym Miasto Tarnów	
	w liczbach	w odsetkach do ogółu bezrobotnych	w liczbach	w odsetkach do ogółu bezrobotnych
do 1 m-ca	1023	5,16%	472	6,53%
1-3 m-cy	2129	10,76%	930	12,87%
3-6 m-cy	3035	15,33%	1138	15,74%
6-12 m-cy	3794	19,17%	1418	19,62%
12-24 m-ce	3220	16,27%	1204	16,66%
Pow. 24 m-cy	6594	33,31%	2066	28,58%
RAZEM	19795	100%	7228	100%

7. Struktura bezrobotnych wg czasu stażu pracy- stan na 31.05.2004 r.

Staż pracy	OGÓŁEM M. Tarnów i Powiat Tarnowski		W tym Miasto Tarnów	
	w liczbach	w odsetkach do ogółu bezrobotnych	w liczbach	w odsetkach do ogółu bezrobotnych
bez stażu pracy	5822	29,41%	1987	27,49%
do 1 roku	2074	10,48%	764	10,57%
1-5 lat	4078	20,60%	1498	20,72%
5-10 lat	2808	14,19%	1032	14,28%
10-20 lat	3308	16,71%	1168	16,16%
20-30 lat	1566	7,91%	704	9,74%
pow. 30 lat	139	0,70%	75	1,04%
RAZEM	19795	100%	7228	100%

8. Zwolnienia z przyczyn dotyczących zakładu pracy

W maju 2004 r. żaden zakład pracy nie zgłosił zamiaru dokonania zwolnień grupowych.

W maju 2004 r. jeden pracodawca dokonał faktycznych zwolnień grupowych w skutek których, pracę straciło 7 osób.

Narastająco od stycznia br. 5 pracodawców zgłosiło zamiar zwolnienia łącznie 66 pracowników a faktycznie na skutek zwolnień grupowych zgłoszonych w 2004 r. pracę straciło 61 osób z 5 zakładów pracy.

9. Osoby zarejestrowane jako poszukujące pracy

Na koniec maja 2004 r. w Mieście Tarnowie i Powiecie Tarnowskim jako poszukujące pracy , było zarejestrowanych 312 osób (w tym 168 kobiet).

W Mieście Tarnowie liczba poszukujących pracy wynosiła 164 osoby w tym 82 kobiety.

10. Osoby uprawnione do zasiłku lub świadczenia przedemerytalnego

Według stanu na 31 maja 2004 r. w PUP w Tarnowie figurowały osoby uprawnione do :

Osoby uprawnione do pobierania:	M. Tarnów i Powiat Tarnowski		W tym Miasto Tarnów	
	Ogółem	Kobiety	Ogółem	Kobiety
Zasiłku przedemerytalnego	1658	701	800	398
Świadczenia przedemerytalnego	1974	981	1090	561

11. Stopa bezrobocia - liczona do ludności aktywnej zawodowo

Stopa bezrobocia w %	XII'	XII'	I'	II'	III'	IV'
	2003	2003 *	2004	2004	2004	2004
Miasto Tarnów	12,4	12,6	13,0	13,2	13,4	13,2
Powiat Tarnowski	14,8	19,9	20,7	20,9	20,8	20,3
Małopolska	13,9	16,2	16,6	16,7	16,7	16,3
Kraj	18,0	20,0	20,6	20,6	20,5	20,0

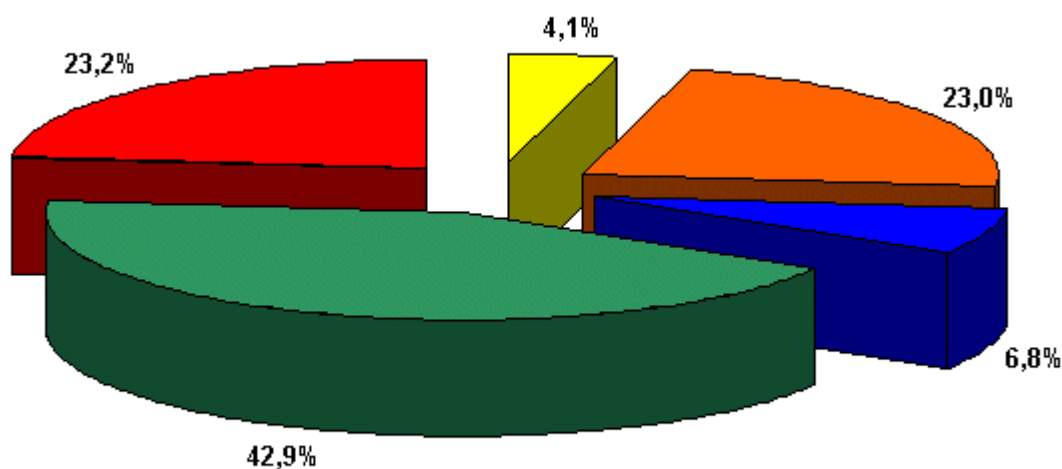
* - Dane po korekcie GUS. Korekta dotyczy liczby pracujących w rolnictwie indywidualnym, będącej składową cywilnej ludności aktywnej zawodowo. Weryfikacji liczby pracujących dokonano na podstawie wyników Narodowego Spisu Powszechnego Ludności i Mieszkań 2002 r. oraz Powszechnego Spisu Rolnego 2002 r.

POZIOM I STRUKTURA BEZROBOCIA W PODZIALE NA GMINY

STAN NA 31.05.2004 r.

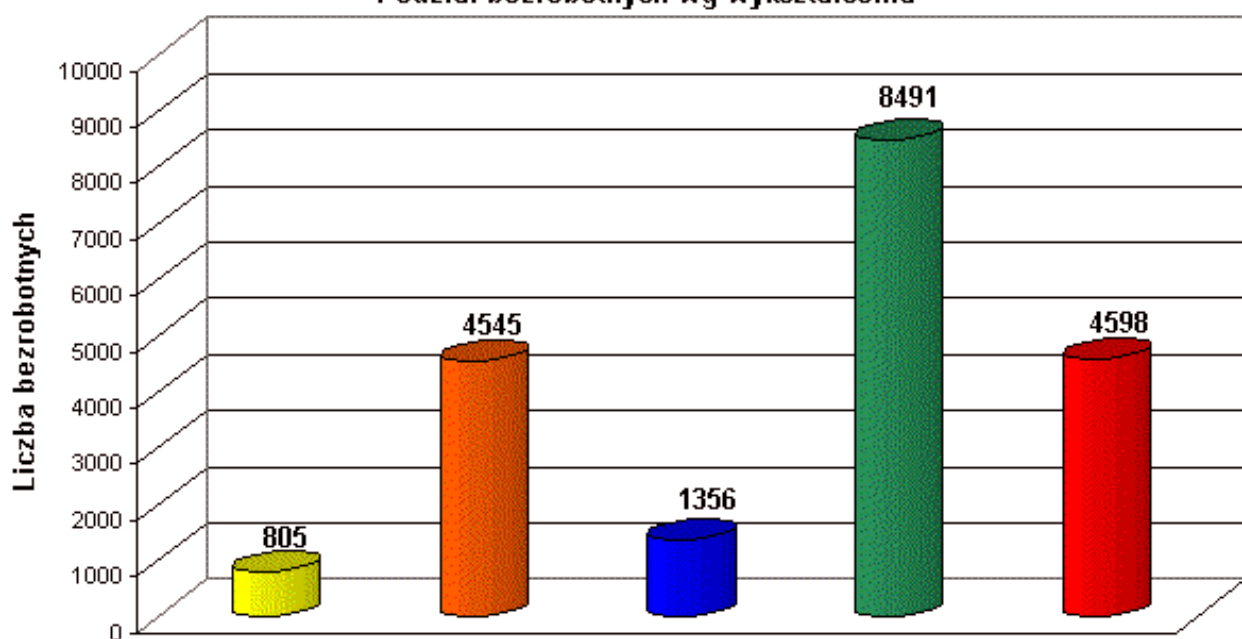
NAZWA GMINY, MIASTA	Bezrobotni		Bezrobotni bez prawa do zasiłku		Bezrobotni z prawem do zasiłku		Absolwenci	
	Ogółem	Kobiety	Ogółem	Kobiety	Ogółem	Kobiety	Ogółem	Kobiety
PUP TARNÓW	13688	7195	12154	6531	1534	664	974	511
Tarnów miasto	7228	3871	6482	3509	746	362	486	258
Tarnów gmina	1346	719	1195	663	151	56	87	50
Lisia Góra	926	481	843	445	83	36	75	33
Pleśna	740	378	640	334	100	44	57	29
Ryglice	656	323	554	290	102	33	50	31
Skrzyszów	724	351	640	319	84	32	56	30
Wierzchosławice	681	369	582	334	99	35	50	28
Wojnicz	784	420	698	391	86	29	59	33
Zakliczyn	603	283	520	246	83	37	54	19
FILIA TUCHÓW	3659	1720	3339	1606	320	114	231	126
Tuchów miasto/gmina	1354	639	1229	589	125	50	80	40
Cięzkowice miasto/gmina	711	353	644	323	67	30	51	33
Gromnik	685	307	631	287	54	20	31	15
Rzepiennik Strzyzewski	412	188	386	183	26	5	38	23
Szerzyny	497	233	449	224	48	9	31	15
FILIA ŻABNO	2448	1261	2262	1190	186	71	158	70
Żabno miasto/gmina	1476	788	1357	736	119	52	87	39
Wietrzychowice	234	106	221	102	13	4	18	10
Radłów	738	367	684	352	54	15	53	21
OGÓLEM	19795	10176	17755	9327	2040	849	1363	707

Podział % bezrobotnych wg wykształcenia



Wyższe Policealne i śr. zawodowe Średnie ogólnokształcące Zasadnicze zawodowe Gimnazj. i poniżej

Podział bezrobotnych wg wykształcenia



Wyższe Policealne i śr. zawodowe Średnie ogólnokształcące Zasadnicze zawodowe Gimnazj. i poniżej

STAN NA KONIEC MAJA 2004r.

Najliczniej reprezentowane grupy zawodów wykonywanych (w przypadku osób poprzednio niepracujących - zawodów wyuczonych)	Ogółem	Kobiety	z ogółem absolwenci	z ogółem poprzednio pracujący, pozostający bez pracy w m-cach		
				do 1	1-12	pow.12
Sprzedawcy i demonstratorzy	1314	1214	58	56	504	645
Ślusarze i pokrewni	806	37	11	28	297	289
Krawcy, kapelusznicy i pokrewni	697	683	32	21	178	269
Technicy mechanicy	601	79	65	25	176	159
Kucharze	590	506	53	17	152	217
Pracownicy do spraw finansowych i handlowych gdzie indziej niesklas	589	521	58	24	147	191
Mechanicy pojazdów samochodowych	588	1	86	34	203	150
Murarze i pokrewni	548	7	31	12	232	175
Mechanicy - monterzy maszyn i urządzeń	464	55	17	23	158	143
Ustawiacze-operatorzy obrabiarek skrawających do metali	417	101	4	22	137	200
Piekarze, cukiernicy i pokrewni	396	209	40	15	151	140
Robotnicy przy pracach prostych w przemyśle	380	253	1	14	118	244
Pomoce i sprzątaczkę biurowe, hotelowe i podobne	329	292	1	7	86	232
Fryzjerzy, kosmetyczki i pokrewni	295	287	44	13	75	101
Technicy rolnicy, leśnicy i pokrewni	292	208	24	5	93	82
Gospodarze budynków	292	98	1	10	101	179
Elektromonterzy	274	16	10	16	99	92
Pracownicy obsługi biurowej gdzie indziej niesklasyfikowani	260	245	4	7	81	101
Robotnicy pomocniczy w budownictwie ogólnym	252	7	1	5	96	136
Technicy budownictwa, ochrony środowiska i pokrewni	247	92	23	11	82	56
Ekonomiści	212	167	50	11	66	37
Stolarze i pokrewni	211	21	21	6	67	77
Monterzy instalacji i urządzeń sanitarnych	208	0	8	6	92	80
Malarze budowlani i pokrewni	191	35	0	6	69	89
Technicy gdzie indziej niesklasyfikowani	188	148	35	3	45	45
Rolnicy produkcji roślinnej	187	139	6	1	22	68
Rolnicy i rybacy pracujący na własne potrzeby	185	141	15	2	46	49
Kelnerzy i pokrewni	164	148	5	8	50	91
Cieśle, stolarze budowlani i pokrewni	157	1	1	5	62	72
Elektromechanicy	148	24	17	4	47	44
Technicy elektrycy	146	6	10	5	62	30
Ogrodnicy producenci warzyw, kwiatów i pokrewni	141	111	4	1	20	49
Masarze, robotnicy w przetwórstwie ryb i pokrewni	133	66	0	4	56	68
Blacharze	131	0	14	6	59	38
Szwaczki, hafciarki i pokrewni	130	126	2	7	39	77
Magazynierzy i pokrewni	119	56	0	8	46	63
Specjaliści do spraw ekonomicznych i zarządzania gdzie indziej nies	118	78	33	8	27	14
Robotnicy pomocniczy transportu i tragarze	116	49	0	1	29	84
Betoniarze	110	2	0	7	46	57
Formowacze wyrobów szklanych, krajacze i szlifierze szkła	101	24	1	3	42	54

Opracowano
w Referacie Informatyki i Statystyki
czerwiec 2004 r.