

# INFORMACJA O SYTUACJI NA RYNKU PRACY W REGIONIE TARNOWSKIM

Według stanu na 30 listopada 2004 r.

## I. POZIOM BEZROBOCIA

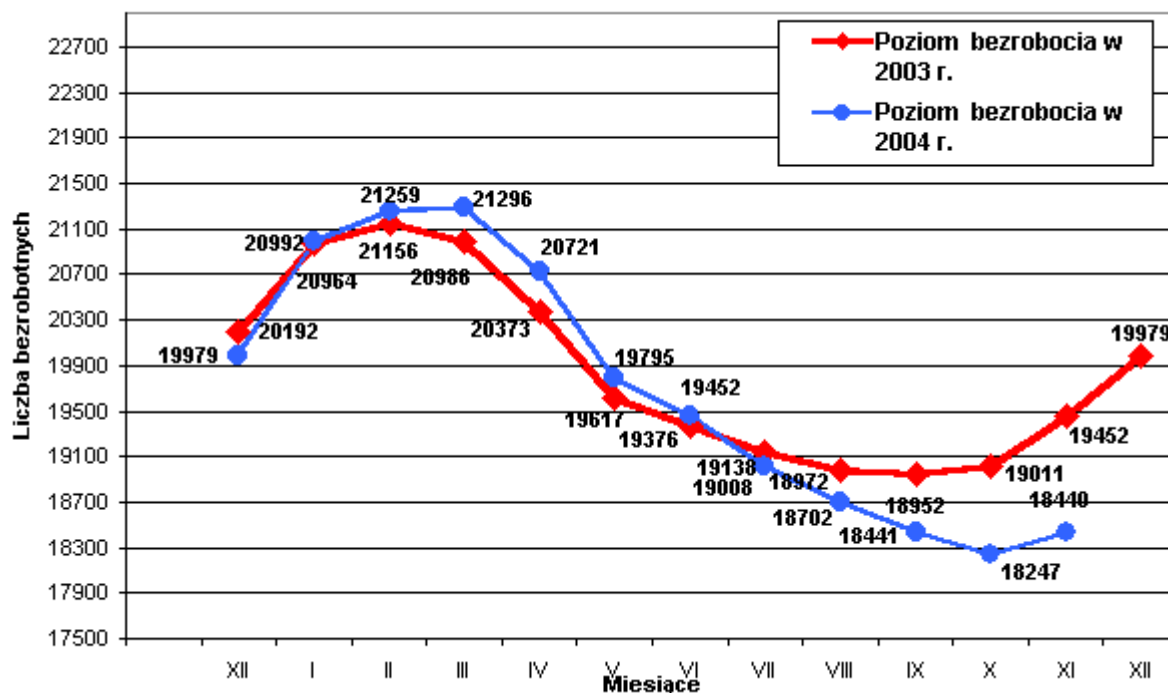
Według stanu na 30 listopada 2004 r. w PUP w Tarnowie zarejestrowanych było **18440 osób bezrobotnych z terenu Miasta Tarnowa i Powiatu Tarnowskiego**, w tym 16633 (90,2% ogółu) to osoby bez prawa do zasiłku a 1807 (9,8% ogółu) - z prawem do zasiłku .

Zdecydowaną większość zarejestrowanych stanowią osoby , które pracowały przed uzyskaniem statusu bezrobotnego bo 12885 , czyli 69,9% ogółu bezrobotnych . W grupie tej 5897 osób pracowało do momentu zarejestrowania się w Urzędzie, co stanowi 32,0% ogółu bezrobotnych.

Natomiast osób , które dotychczas nie pracowały było 5555 , tj. 30,1% ogółu bezrobotnych .

W ewidencji bezrobotnych pozostawało 466 ( 2,5% ) osób zwolnionych z przyczyn dotyczących zakładu pracy .

W porównaniu do października 2004 r. liczba bezrobotnych **zwiększyła się o 193 osoby** , przedstawia to poniższy wykres :



Liczba bezrobotnych bez prawa do zasiłku wzrosła o **122** osoby a zasiłkobiorców o **71** osób.

W listopadzie 2004 r. zarejestrowano ogółem 1812 osób bezrobotnych , tj. 9,8% ogółu .

Najliczniejszą grupę stanowiły osoby rejestrujące się po raz kolejny , bo 1502 osoby.

Po raz pierwszy zarejestrowano 310 osób tj. 17,1% ogółu nowozarejestrowanych.

W listopadzie zarejestrowano o 49 osób bezrobotnych więcej niż w październiku 2004 r.

W listopadzie 2004 r. z ewidencji osób bezrobotnych **wyłączono 1619 osób** i jest to o 338 osób mniej w porównaniu do miesiąca poprzedniego .

Pierwszą co do wielkości grupę stanowiły osoby wyłączone z ewidencji z powodu nie potwierdzenia gotowości do podjęcia zatrudnienia - **705** , tj. **43,5%** ogółu wyłączonych.

Drugą co do wielkości grupę wśród wyłączonych z ewidencji stanowią osoby , które podjęły zatrudnienie

– **568 osób , tj. 35,1%** ogółu wyłączonych, w tym :

- **pracę niesubsydiowaną** - **526**
- w tym prace sezonową - 10
- pracę subsydiowaną** - **42**
- w tym:
- prace interwencyjne - 26
- roboty publiczne - 8
- zatrudnienie z PFRON - 5
- zatrudnienie w zakładzie pracy chronionej - 3.

Pozostałe grupy to :

- z powodu dobrowolnej rezygnacji ze statusu bezrobotnego - 96 osób,
- z powodu rozpoczęcia stażu – 56 osób,
- z powodu rozpoczęcia szkolenia – 95 osób,
- z powodu rozpoczęcia przygotowania zawodowego – 11 osób,
- z powodu nabycia praw emerytalnych lub rentowych – 22 osoby,
- z powodu podjęcia nauki – 10 osób,
- z powodów innych - 56 osób .

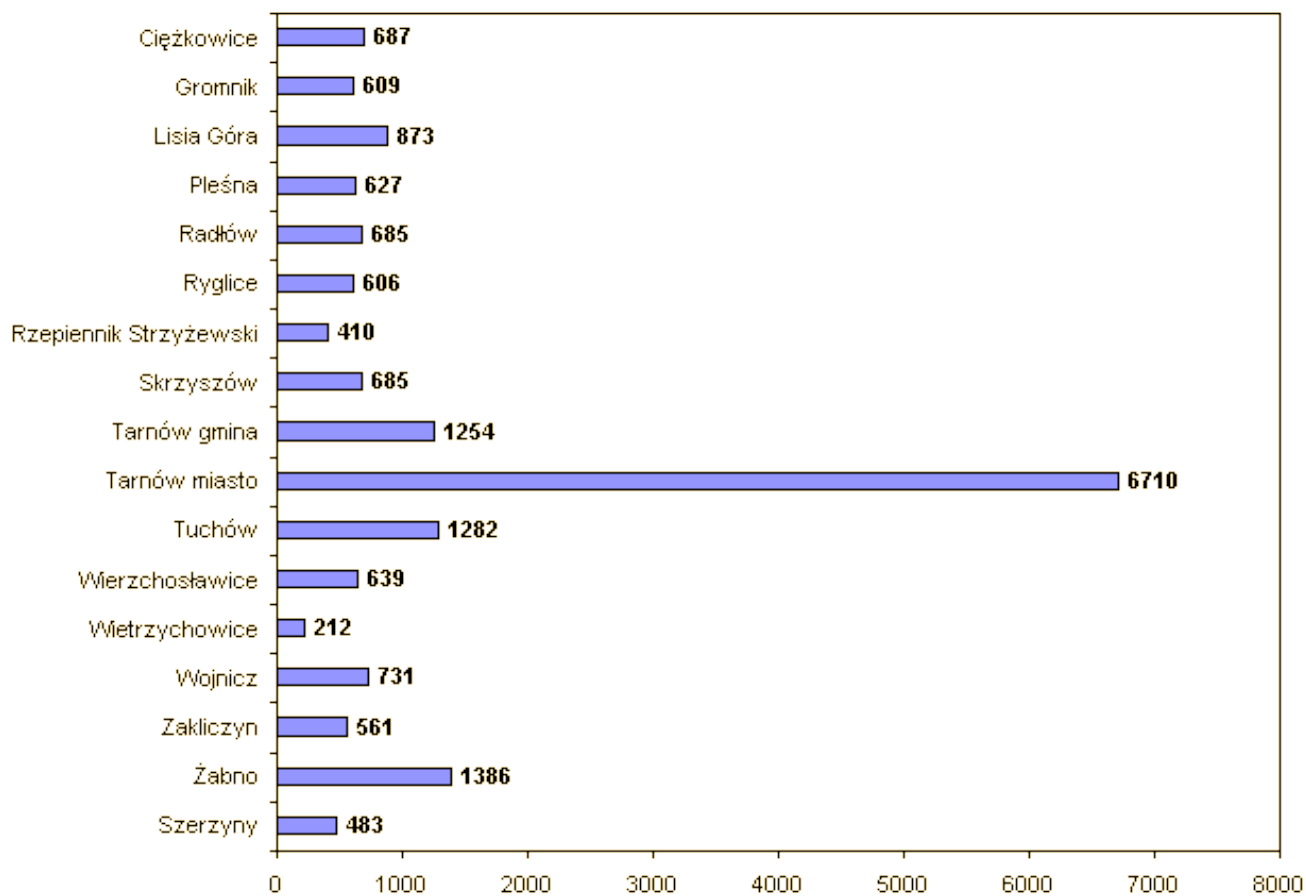
Na koniec listopada 2004 r. Urząd Pracy w Tarnowie **obsługiwał łącznie 18745 klientów** z terenu Miasta Tarnowa i Powiatu Tarnowskiego w tym:

- ✓ Bezrobotni - 18440 os. w tym 638 os. niepełnosprawnych
- ✓ Poszukujący pracy - 305 os. w tym 116 os. niepełnosprawnych

W obszarze działania tut. Urzędu ok. **63,6%** osób bezrobotnych (11730 os.) to osoby zamieszkałe na terenie Powiatu Tarnowskiego. Pozostałe **36,4%** bezrobotnych (6710 os.) stanowią mieszkańcy Tarnowa.

Liczba bezrobotnych	XII'03	I'04	II	III	IV	V	VI	VII	VIII	IX	X	XI
Miasto Tarnów	<b>7139</b>	7459	7576	7676	7510	7228	7157	7008	6916	6861	6749	6710
Powiat Tarnowski	<b>12840</b>	13533	13683	13620	13211	12567	12295	12000	11786	11580	11498	11730
<b>OGÓLEM</b>	<b>19979</b>	20992	21259	21296	20721	19795	19452	19008	18702	18441	18247	18440

## Liczba bezrobotnych wg gmin stan na koniec listopada 2004r.



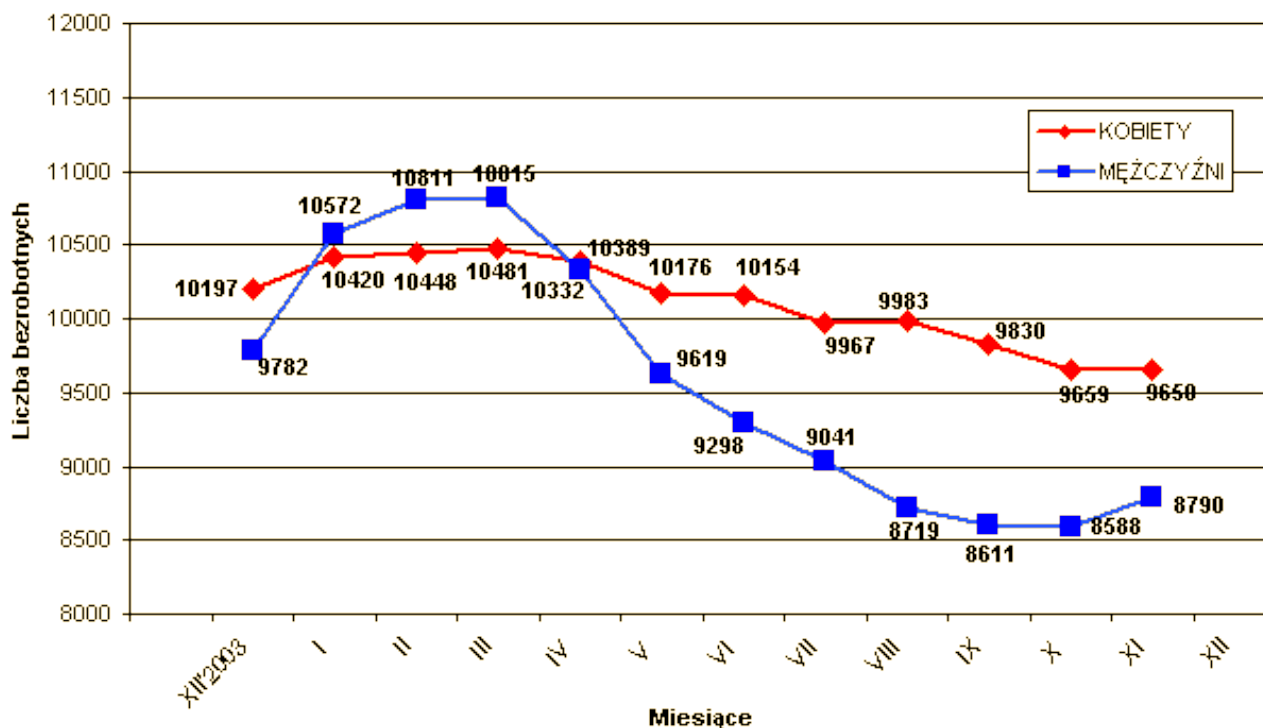
## II. STRUKTURA BEZROBOTNYCH

### 1. Bezrobotne kobiety – mężczyźni.

Według stanu na 30 listopada 2004 r. w PUP z terenu Miasta Tarnowa i Powiatu Tarnowskiego, zarejestrowanych było **9650 kobiet** co stanowi 52,3% ogółu bezrobotnych oraz **8790 mężczyzn**, którzy stanowią 47,7% ogółu.

W listopadzie liczba bezrobotnych kobiet **zmalala o 9 osób**, a bezrobotnych mężczyzn **wzrosła o 202 osoby** w porównaniu do miesiąca poprzedniego.

Relacja pomiędzy liczbą bezrobotnych kobiet a liczbą bezrobotnych mężczyzn przedstawia poniższy wykres :



W listopadzie 2004 r. zarejestrowano 695 kobiet , co stanowi 38,4% ogółu nowo zarejestrowanych, a wyłączono z ewidencji bezrobotnych 704 kobiety , co stanowi 43,5% ogółu wyłączonych .  
Liczba kobiet bez prawa do zasiłku wynosiła 8932, tj. 48,4% ogółu bezrobotnych .

Na koniec listopada 2004 r. liczba bezrobotnych kobiet w **Mieście Tarnowie** wynosiła **3656** osób tj. **54,5%** ogółu bezrobotnych mieszkańców Tarnowa a w **Powiecie Tarnowskim** **5994** kobiety tj. **51,1%** ogółu bezrobotnych mieszkańców Powiatu.

### 2. Bezrobotni do 25 roku życia.

W ewidencji pozostawało **5804 osoby w wieku do 25 roku życia** (31,5% ogółu bezrob.) z czego:

- w Tarnowie - 1750 os. - 26,1% ogółu bezrob.
- w Powiecie tarnowskim - 4054 os. - 34,6% ogółu bezrob.

### 3. Osoby długotrwale bezrobotne.

W ewidencji pozostawało **11565 osób długotrwale bezrobotnych** (62,7% ogółu bezrob.) z czego:

- w Tarnowie - 4075 os. - 60,7% ogółu bezrob.
- w Powiecie tarnowskim - 7490 os. - 63,8% ogółu bezrob.

#### 4. Bezrobotni, którzy w okresie 12 miesięcy przed końcem okresu sprawozdawczego ukończyli szkołę.

Na koniec listopada 2004 r. w ewidencji pozostawało **1362** osoby, które w okresie 12 miesięcy przed końcem okresu sprawozdawczego ukończyli szkołę.

W tym szkołę:

- wyższą - 364 os. tj. 27%
- policealną i średnią zawodową - 687 os. tj. 50%
- ogólnokształcącą - 245 os. tj. 18%
- zasadniczą zawodową - 66 os. tj. 5%
- inną - 0 os. tj. 0%

Stanowią oni **7,4%** ogółu bezrobotnych .

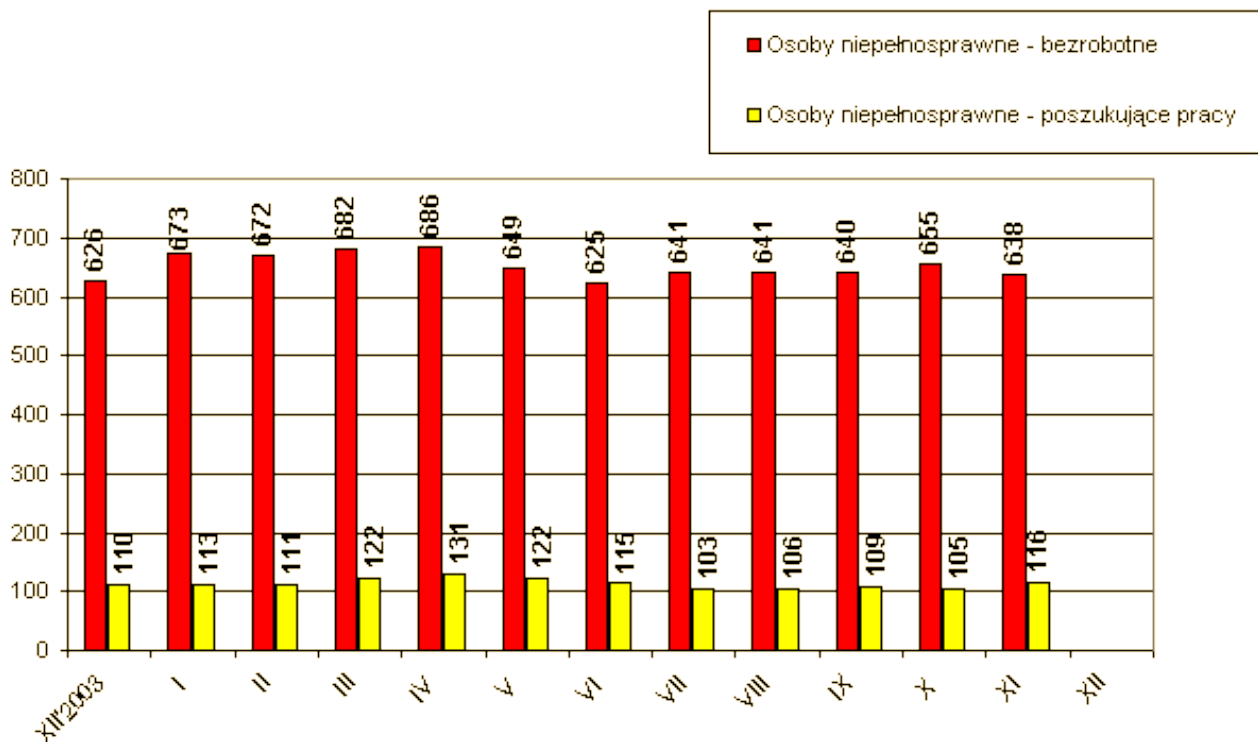
W porównaniu do listopada ubiegłego roku liczba tych osób jest wyższa o 97 osób.

#### 5. Osoby niepełnosprawne

Według stanu na 30 listopada 2004 r. z terenu Miasta Tarnowa i Powiatu Tarnowskiego zarejestrowanych było **638 bezrobotnych osób niepełnosprawnych** w tym 342 kobiety. W porównaniu do stanu z końca października, liczba bezrobotnych inwalidów zmalała o 17 osób.

Natomiast **osób niepełnosprawnych zarejestrowanych jako *poszukujące pracy*** było 116 w tym 49 kobiet.

W **Mieście Tarnowie** w ewidencji pozostawało **342 bezrobotne osoby niepełnosprawne** w tym 178 kobiet oraz **85 osób niepełnosprawnych poszukujących pracy** w tym 39 kobiet.



6. Struktura bezrobotnych wg wykształcenia – stan na 30.11.2004 r.

Wykształcenie	OGÓŁEM M. Tarnów i Powiat Tarnowski		W tym Miasto Tarnów	
	w liczbach	w odsetkach do ogółu bezrobotnych	W liczbach	w odsetkach do ogółu bezrobotnych
Wyższe	891	4,83%	512	7,63%
Policealne i śr. zawodowe	4591	24,90%	1755	26,16%
Ogólnokształcące	1429	7,75%	748	11,15%
Zasadnicze zawodowe	7417	40,22%	2181	32,50%
Gimnazj. i poniżej	4112	22,30%	1514	22,56%
<b>RAZEM</b>	<b>18440</b>	<b>100%</b>	<b>6710</b>	<b>100%</b>

7. Struktura bezrobotnych wg wieku- stan na 30.11.2004 r.

Wiek	OGÓŁEM M. Tarnów i Powiat Tarnowski		w tym Miasto Tarnów	
	W liczbach	w odsetkach do ogółu bezrobotnych	W liczbach	w odsetkach do ogółu bezrobotnych
15-17 lat	0	0%	0	0%
18-24 lat	5842	31,68%	1766	26,32%
25-34 lat	5162	27,99%	1799	26,81%
35-44 lat	3980	21,58%	1513	22,54%
45-54 lat	3085	16,73%	1439	21,45%
55-59 lat	344	1,87%	179	2,67%
60-64 lata	27	0,15%	14	0,21%
<b>RAZEM</b>	<b>18440</b>	<b>100%</b>	<b>6710</b>	<b>100%</b>

8. Struktura bezrobotnych wg czasu pozostawania bez pracy- stan na 30.11.2004 r.

Czas pozostawania bez pracy	OGÓŁEM M. Tarnów i Powiat Tarnowski		W tym Miasto Tarnów	
	W liczbach	w odsetkach do ogółu bezrobotnych	w liczbach	w odsetkach do ogółu bezrobotnych
Do 1 m-ca	1751	9,50%	677	10,09%
1-3 m-cy	2709	14,69%	1070	15,95%
3-6 m-cy	2341	12,70%	903	13,46%
6-12 m-cy	2706	14,67%	1041	15,51%
12-24 m-ce	2777	15,06%	1044	15,56%
Pow. 24 m-cy	6156	33,38%	1975	29,43%
<b>RAZEM</b>	<b>18440</b>	<b>100%</b>	<b>6710</b>	<b>100%</b>

9. Struktura bezrobotnych wg czasu stażu pracy- stan na 30.11.2004 r.

Staż pracy	OGÓLEM M. Tarnów i Powiat Tarnowski		W tym Miasto Tarnów	
	W liczbach	w odsetkach do ogółu bezrobotnych	w liczbach	w odsetkach do ogółu bezrobotnych
Bez stażu pracy	5555	30,12%	1836	27,36%
Do 1 roku	2018	10,95%	713	10,64%
1-5 lat	3805	20,63%	1396	20,80%
5-10 lat	2520	13,67%	942	14,04%
10-20 lat	2980	16,16%	1089	16,23%
20-30 lat	1441	7,81%	672	10,01%
pow. 30 lat	121	0,66%	62	0,92%
<b>RAZEM</b>	<b>18440</b>	<b>100%</b>	<b>6710</b>	<b>100%</b>

10. Zwolnienia z przyczyn dotyczących zakładu pracy

W listopadzie 2004 r. nie zgłoszono zamiaru dokonania zwolnień grupowych.

W listopadzie 2004 r. dwóch pracodawców dokonało faktycznych zwolnień grupowych w skutek których, pracę straciły **2** osoby.

Narastająco od stycznia br. **10** pracodawców zgłosiło zamiar zwolnienia łącznie **99** pracowników a faktycznie na skutek zwolnień grupowych zgłoszonych w 2004 r. pracę straciło **96** osób z 10 zakładów pracy.

11. Osoby zarejestrowane jako poszukujące pracy

Na koniec listopada 2004 r. w Mieście Tarnowie i Powiecie Tarnowskim jako poszukujące pracy , było zarejestrowanych 305 osób (w tym 165 kobiet).

W Mieście Tarnowie liczba poszukujących pracy wynosiła 161 osób w tym 83 kobiety.

12. Stopa bezrobocia - liczona do ludności aktywnej zawodowo

Stopa bezrobocia w %	XII' 2003	XII' 2003 *	I' 2004	II' 2004	III' 2004	IV' 2004	V' 2004	VI' 2004	VII' 2004	VIII' 2004	IX' 2004	X' 2004
Miasto Tarnów	12,4	12,6	13,0	13,2	13,4	13,2	12,7	12,6	12,4	12,2	12,1	11,9
Powiat Tarnowski	14,8	19,9	20,7	20,9	20,8	20,3	19,5	19,2	18,8	18,5	18,0	17,9
Małopolska	13,9	16,2	16,6	16,7	16,7	16,3	15,8	15,6	15,4	15,2	14,7	14,6
Kraj	18,0	20,0	20,6	20,6	20,5	20,0	19,6	19,5	19,3	19,1	18,9	18,7

\* - Dane po korekcie GUS. Korekta dotyczy liczby pracujących w rolnictwie indywidualnym, będącej składową cywilnej ludności aktywnej zawodowo. Weryfikacji liczby pracujących dokonano na podstawie wyników Narodowego Spisu Powszechnego Ludności i Mieszkań 2002 r. oraz Powszechnego Spisu Rolnego 2002 r.

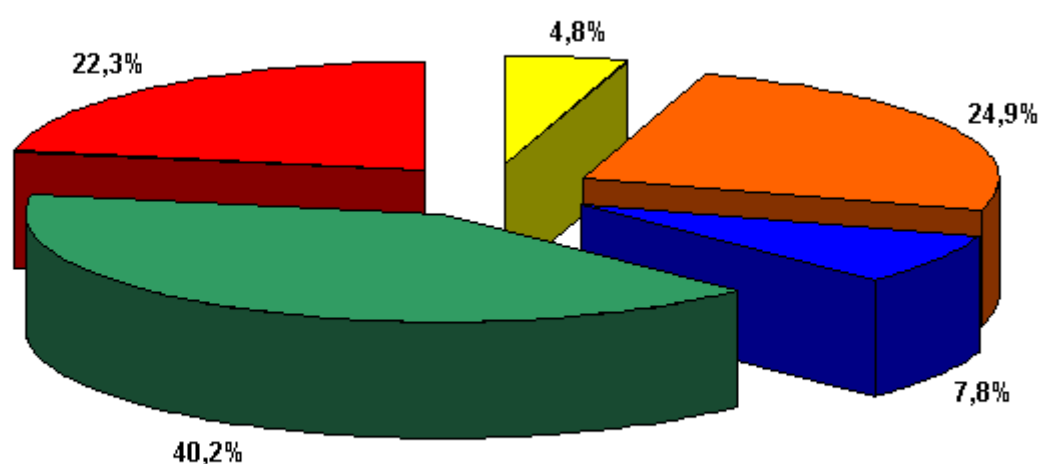
**POZIOM I STRUKTURA BEZROBOCIA W PODZIALE NA GMINY**

STAN NA 30.11.2004 r.

NAZWA GMINY, MIASTA	Bezrobotni		Bezrobotni bez prawa do zasiłku		Bezrobotni z prawem do zasiłku		Absolwenci	
	Ogółem	Kobiety	Ogółem	Kobiety	Ogółem	Kobiety	Ogółem	Kobiety
<b>PUP TARNÓW</b>	<b>12686</b>	<b>6783</b>	<b>11357</b>	<b>6208</b>	<b>1329</b>	<b>575</b>	<b>75</b>	<b>44</b>
Tarnów miasto	6710	3656	6062	3343	648	313	48	29
Tarnów gmina	1254	676	1115	616	139	60	6	2
Lisia Góra	873	464	786	428	87	36	7	4
Pleśna	627	313	563	294	64	19	2	2
Ryglice	606	327	535	306	71	21	0	0
Skrzyszów	685	317	595	281	90	36	3	2
Wierzchosławice	639	362	565	324	74	38	4	2
Wojnicz	731	396	655	366	76	30	3	2
Zakliczyn	561	272	481	250	80	22	2	1
<b>FLIA TUCHÓW</b>	<b>3471</b>	<b>1686</b>	<b>3185</b>	<b>1611</b>	<b>286</b>	<b>75</b>	<b>12</b>	<b>9</b>
Tuchów miasto/gmina	1282	621	1186	598	96	23	4	2
Ciężkowice miasto/gmina	687	344	625	332	62	12	3	3
Gromnik	609	302	549	284	60	18	3	2
Rzepiennik Strzyzewski	410	199	378	187	32	12	1	1
Szerzyny	483	220	447	210	36	10	1	1
<b>FLIA ŻABNO</b>	<b>2283</b>	<b>1181</b>	<b>2091</b>	<b>1113</b>	<b>192</b>	<b>68</b>	<b>8</b>	<b>5</b>
Żabno miasto/gmina	1386	743	1261	690	125	53	5	4
Wietrzychowice	212	96	190	93	22	3	0	0
Radłów	685	342	640	330	45	12	3	1
<b>OGÓLEM</b>	<b>18440</b>	<b>9650</b>	<b>16633</b>	<b>8932</b>	<b>1807</b>	<b>718</b>	<b>95</b>	<b>58</b>

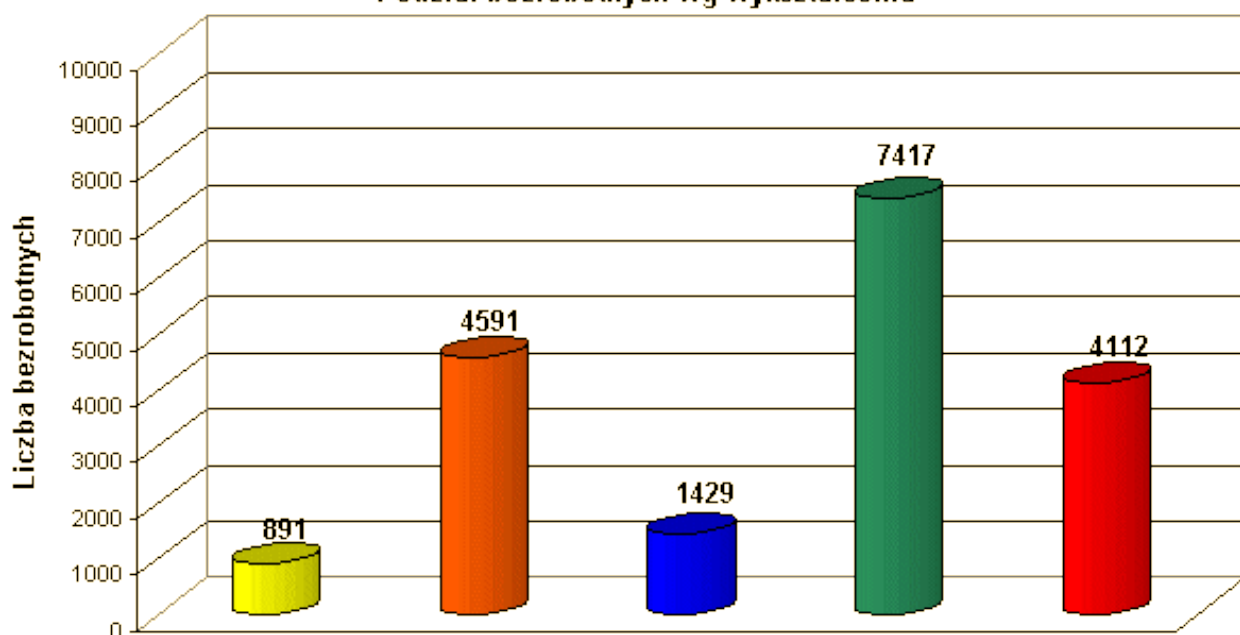


Podział % bezrobotnych wg wykształcenia



Wyższe Policealne i śr. zawodowe Średnie ogólnokształcące Zasadnicze zawodowe Gimnazj. i poniżej

Podział bezrobotnych wg wykształcenia



Wyższe Policealne i śr. zawodowe Średnie ogólnokształcące Zasadnicze zawodowe Gimnazj. i poniżej

## STAN NA KONIEC LISTOPADA 2004r.

Najliczniej reprezentowane grupy zawodów wykonywanych (w przypadku osób poprzednio niepracujących - zawodów wyuczonych)	Ogółem	Kobiety	z ogółem absolwenci	z ogółem poprzednio pracujący, pozostający bez pracy w m-cach		
				do 1	1-12	pow.12
Sprzedawcy i demonstratorzy	1208	1109	0	91	459	584
Ślusarze i pokrewni	707	30	0	67	243	252
Pracownicy do spraw finansowych i handlowych gdzie indziej niesklas	649	565	4	30	154	174
Technicy mechanicy	627	83	2	49	178	143
Krawcy, kapelusznicy i pokrewni	601	592	1	29	146	233
Kucharze	580	488	4	32	144	208
Mechanicy pojazdów samochodowych	559	1	0	52	194	136
Murarze i pokrewni	451	7	0	40	154	151
Mechanicy - monterzy maszyn i urządzeń	400	54	0	40	126	119
Ustawiacze-operatorzy obrabiarek skrawających do metali	391	95	0	39	127	181
Piekarze, cukiernicy i pokrewni	343	192	0	28	129	114
Robotnicy przy pracach prostych w przemyśle	327	213	0	17	72	234
Pomoce i sprzątaczkę biurowe, hotelowe i podobne	300	267	0	10	73	212
Technicy rolnicy, leśnicy i pokrewni	273	197	1	14	58	81
Gospodarze budynków	263	83	1	20	80	162
Technicy budownictwa, ochrony środowiska i pokrewni	256	89	0	26	75	48
Pracownicy obsługi biurowej gdzie indziej niesklasyfikowani	251	235	0	8	87	96
Fryzjerzy, kosmetyczki i pokrewni	244	238	1	19	67	83
Elektromonterzy	238	15	0	22	88	79
Robotnicy pomocniczy w budownictwie ogólnym	215	5	0	23	63	118
Technicy gdzie indziej niesklasyfikowani	208	154	1	12	38	37
Ekonomiści	204	162	18	19	54	32
Stolarze i pokrewni	180	21	0	16	53	67
Malarze budowlani i pokrewni	174	33	1	13	50	89
Kelnerzy i pokrewni	168	153	0	10	56	85
Rolnicy produkcji roślinnej	166	124	0	6	25	59
Rolnicy i rybacy pracujący na własne potrzeby	165	133	0	9	22	47
Monterzy instalacji i urządzeń sanitarnych	160	0	0	12	58	74
Specjaliści do spraw ekonomicznych i zarządzania gdzie indziej nies	141	88	9	8	41	18
Cieśle, stolarze budowlani i pokrewni	134	2	0	20	45	57
Technicy elektrycy	127	5	0	11	34	28
Dietetycy i żywieniowcy	125	102	4	5	34	17
Elektromechanicy	125	24	0	13	42	38
Ogrodnicy producenci warzyw, kwiatów i pokrewni	123	96	0	4	23	41
Blacharze	118	0	0	21	41	46
Masarze, robotnicy w przetwórstwie ryb i pokrewni	118	61	0	3	47	63
Robotnicy pomocniczy transportu i tragarze	117	47	0	11	26	78
Szwaczki, hafciarki i pokrewni	102	98	0	3	35	59
Agenci do spraw sprzedaży (handlowcy)	101	73	0	9	34	6
Betoniarze	100	2	0	7	39	54

Opracowano  
w Referacie Informatyki i Statystyki  
grudzień 2004 r.