

INFORMACJA O SYTUACJI NA RYNKU PRACY W REGIONIE TARNOWSKIM

Według stanu na 31 grudnia 2004 r.

I. POZIOM BEZROBOCIA

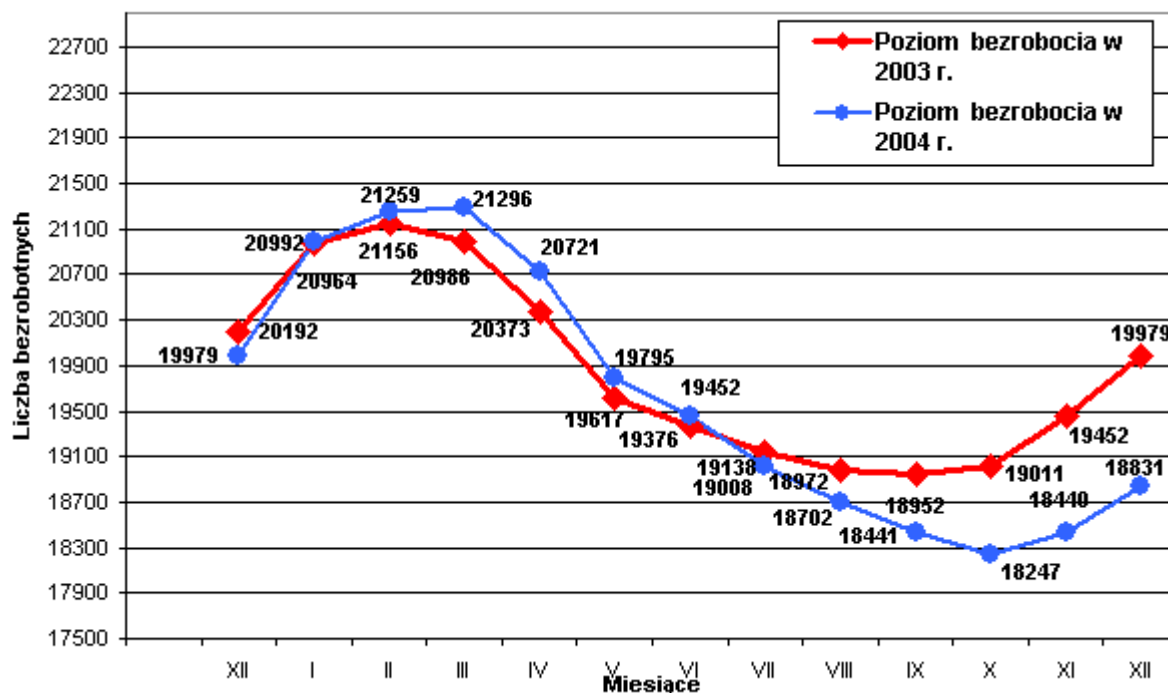
Według stanu na 31 grudnia 2004 r. w PUP w Tarnowie zarejestrowanych było **18831 osób bezrobotnych z terenu Miasta Tarnowa i Powiatu Tarnowskiego**, w tym 16870 (89,6% ogółu) to osoby bez prawa do zasiłku a 1961 (10,4% ogółu) - z prawem do zasiłku .

Zdecydowaną większość zarejestrowanych stanowią osoby , które pracowały przed uzyskaniem statusu bezrobotnego bo 13354 , czyli 70,9% ogółu bezrobotnych . W grupie tej 6183 osoby pracowały do momentu zarejestrowania się w Urzędzie, co stanowi 32,8% ogółu bezrobotnych.

Natomiast osób , które dotychczas nie pracowały było 5477 , tj. 29,1% ogółu bezrobotnych .

W ewidencji bezrobotnych pozostawało 463 (2,5%) osoby zwolnione z przyczyn dotyczących zakładu pracy .

W porównaniu do listopada 2004 r. liczba bezrobotnych **zwiększyła się o 391 osób** , przedstawia to poniższy wykres :



Liczba bezrobotnych bez prawa do zasiłku wzrosła o **237 osób** a zasiłkobiorców o **154** osoby.

W grudniu 2004 r. zarejestrowano ogółem 1725 osób bezrobotnych , tj. 9,2% ogółu .

Najliczniejszą grupę stanowiły osoby rejestrujące się po raz kolejny , bo 1445 osób.

Po raz pierwszy zarejestrowano 280 osób tj. 16,2% ogółu nowozarejestrowanych.

W grudniu zarejestrowano o 87 osób bezrobotnych mniej niż w listopadzie 2004 r.

W grudniu 2004 r. z ewidencji osób bezrobotnych **wyłączono 1334 osoby** i jest to o 285 osób mniej w porównaniu do miesiąca poprzedniego .

Pierwszą co do wielkości grupę stanowiły osoby wyłączone z ewidencji z powodu nie potwierdzenia gotowości do podjęcia zatrudnienia - **599** , tj. **44,9%** ogółu wyłączonych.

Drugą co do wielkości grupę wśród wyłączonych z ewidencji stanowią osoby , które podjęły zatrudnienie

– **413 osób , tj. 31,0%** ogółu wyłączonych, w tym :

- pracę niesubsydiowaną - **371**
- w tym prace sezonową - 5
- pracę subsydiowaną - 42**
- w tym:
- prace interwencyjne - 25
- roboty publiczne - 3
- zatrudnienie z PFRON - 10
- zatrudnienie w zakładzie pracy chronionej - 4.

Pozostałe grupy to :

- z powodu dobrowolnej rezygnacji ze statusu bezrobotnego - 81 osób,
- z powodu rozpoczęcia stażu – 60 osób,
- z powodu rozpoczęcia szkolenia – 75 osób,
- z powodu rozpoczęcia przygotowania zawodowego – 30 osób,
- z powodu nabycia praw emerytalnych lub rentowych – 21 osób,
- z powodu podjęcia nauki – 8 osób,
- z powodów innych - 47 osób .

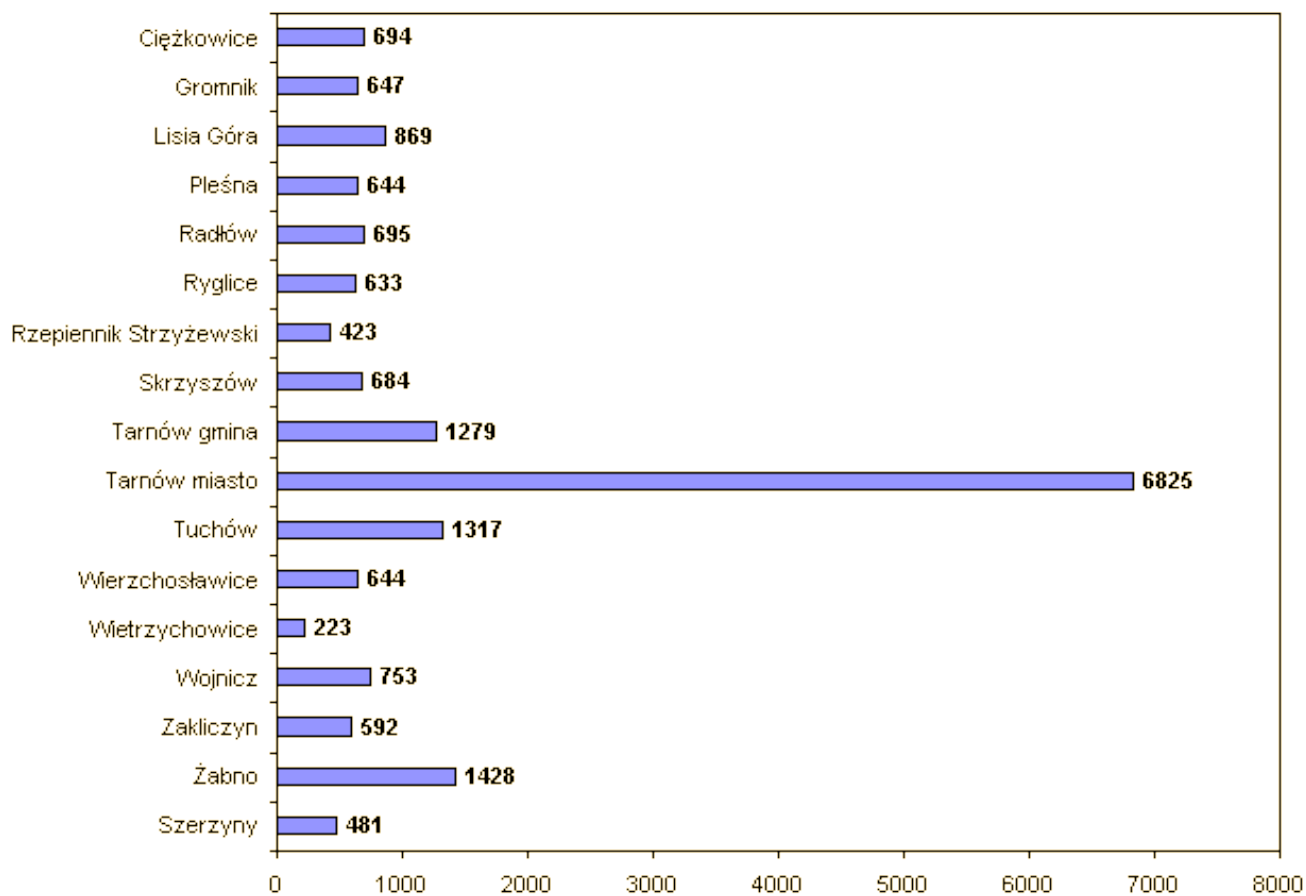
Na koniec grudnia 2004 r. Urząd Pracy w Tarnowie **obsługiwał łącznie 19110 klientów** z terenu Miasta Tarnowa i Powiatu Tarnowskiego w tym:

- ✓ Bezrobotni - 18831 os. w tym 681 os. niepełnosprawnych
- ✓ Poszukujący pracy - 279 os. w tym 108 os. niepełnosprawnych

W obszarze działania tut. Urzędu ok. **63,8%** osób bezrobotnych (12006 os.) to osoby zamieszkałe na terenie Powiatu Tarnowskiego. Pozostałe **36,2%** bezrobotnych (6825 os.) stanowią mieszkańcy Tarnowa.

Liczba bezrobotnych	XII'03	I'04	II	III	IV	V	VI	VII	VIII	IX	X	XI	XII
Miasto Tarnów	7139	7459	7576	7676	7510	7228	7157	7008	6916	6861	6749	6710	6825
Powiat Tarnowski	12840	13533	13683	13620	13211	12567	12295	12000	11786	11580	11498	11730	12006
OGÓLEM	19979	20992	21259	21296	20721	19795	19452	19008	18702	18441	18247	18440	18831

Liczba bezrobotnych wg gmin stan na koniec grudnia 2004r.



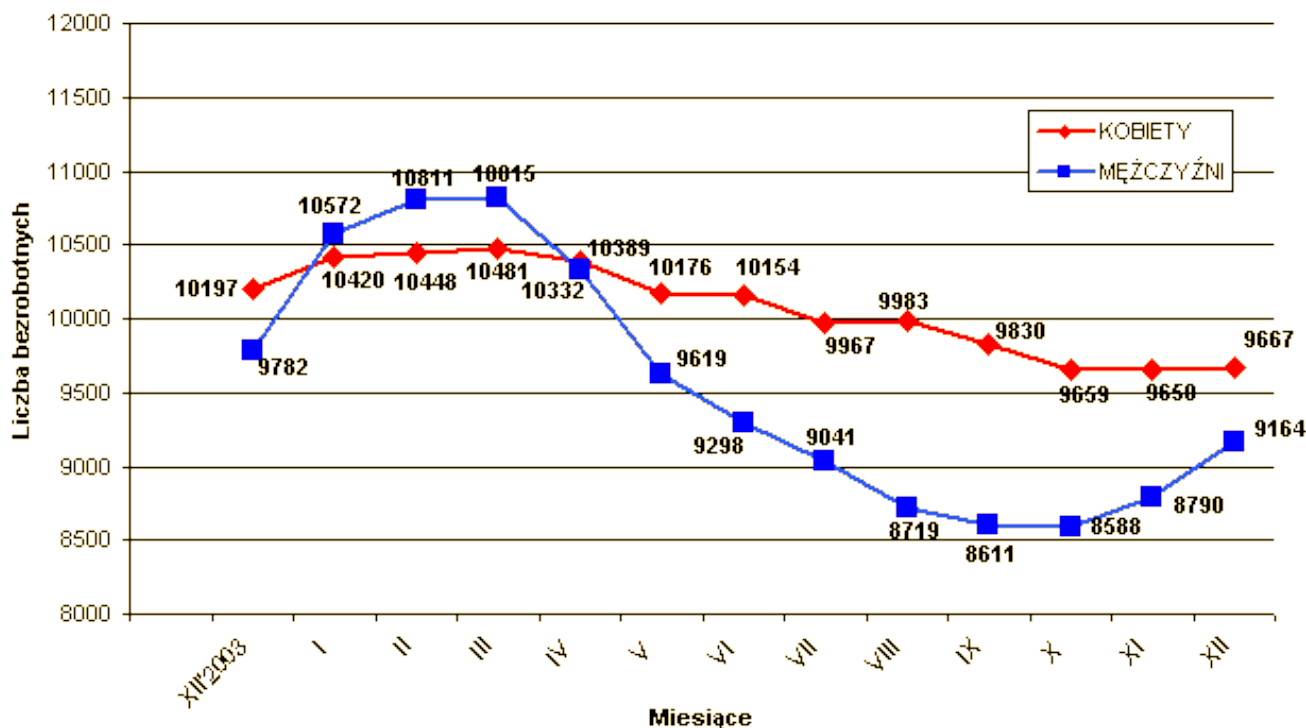
II. STRUKTURA BEZROBOTNYCH

1. Bezrobotne kobiety – mężczyźni.

Według stanu na 31 grudnia 2004 r. w PUP z terenu Miasta Tarnowa i Powiatu Tarnowskiego, zarejestrowanych było **9667 kobiet** co stanowi 51,3% ogółu bezrobotnych oraz **9164 mężczyzn**, którzy stanowią 48,7% ogółu.

W grudniu liczba bezrobotnych kobiet **wzrosła o 17 osób**, a bezrobotnych mężczyzn **wzrosła o 374 osoby** w porównaniu do miesiąca poprzedniego.

Relacja pomiędzy liczbą bezrobotnych kobiet a liczbą bezrobotnych mężczyzn przedstawia poniższy wykres :



W grudniu 2004 r. zarejestrowano 690 kobiet , co stanowi 40,0% ogółu nowo zarejestrowanych, a wyłączono z ewidencji bezrobotnych 673 kobiety , co stanowi 50,4% ogółu wyłączonych . Liczba kobiet bez prawa do zasiłku wynosiła 8898, tj. 47,3% ogółu bezrobotnych .

Na koniec grudnia 2004 r. liczba bezrobotnych kobiet w **Mieście Tarnowie** wynosiła **3669** osób tj. **53,8%** ogółu bezrobotnych mieszkańców Tarnowa a w **Powiecie Tarnowskim** **5998** kobiety tj. **50,0%** ogółu bezrobotnych mieszkańców Powiatu.

2. Bezrobotni do 25 roku życia.

W ewidencji pozostawało **5885 osób w wieku do 25 roku życia z czego:** (31,3% ogółu bezrob.)

- w Tarnowie - 1781 os. - 26,1% ogółu bezrob.
- w Powiecie tarnowskim - 4104 os. - 34,6% ogółu bezrob.

3. Osoby długotrwale bezrobotne.

W ewidencji pozostawało **11799 osób długotrwale bezrobotnych z czego:** (62,7% ogółu bezrob.)

- w Tarnowie - 4132 os. - 60,5% ogółu bezrob.
- w Powiecie tarnowskim - 7667 os. - 63,9% ogółu bezrob.

4. Bezrobotni, którzy w okresie 12 miesięcy przed końcem okresu sprawozdawczego ukończyli szkołę.

Na koniec grudnia 2004 r. w ewidencji pozostawało **1292** osoby, które w okresie 12 miesięcy przed końcem okresu sprawozdawczego ukończyli szkołę.

W tym szkołę:

- wyższą - 344 os. tj. 26,6%
- policealną i średnią zawodową - 647 os. tj. 50,1%
- ogólnokształcącą - 226 os. tj. 17,5%
- zasadniczą zawodową - 74 os. tj. 5,7%
- inną - 1 os. tj. 0,1%

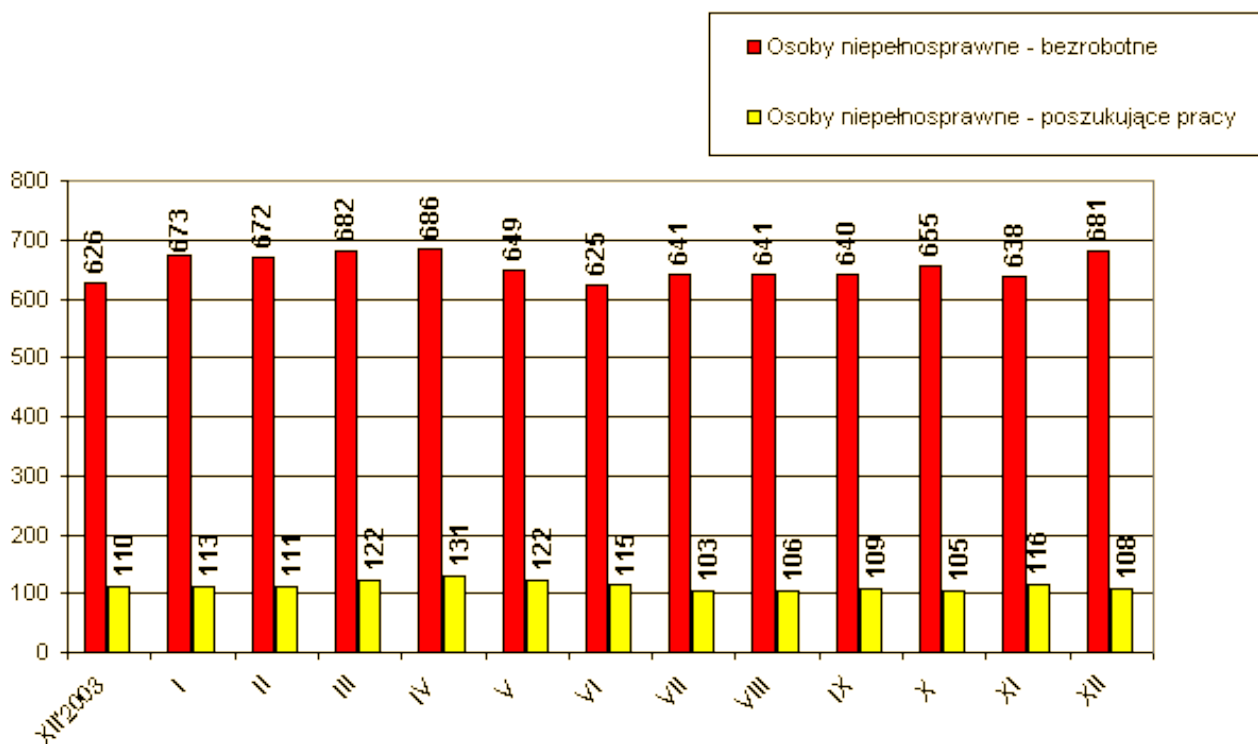
Stanowią oni **6,9%** ogółu bezrobotnych .

W porównaniu do grudnia ubiegłego roku liczba tych osób jest mniejsza o 32 osoby.

5. Osoby niepełnosprawne

Według stanu na 31 grudnia 2004 r. z terenu Miasta Tarnowa i Powiatu Tarnowskiego zarejestrowanych było **681 bezrobotnych osób niepełnosprawnych** w tym 352 kobiety. W porównaniu do stanu z końca listopada, liczba bezrobotnych inwalidów wzrosła o 43 osoby.

Natomiast **osób niepełnosprawnych zarejestrowanych jako *poszukujące pracy*** było 108 w tym 49 kobiet. W **Mieście Tarnowie** w ewidencji pozostawało **374 bezrobotne osoby niepełnosprawne** w tym 198 kobiet oraz **78 osób niepełnosprawnych poszukujących pracy** w tym 38 kobiet.



6. Struktura bezrobotnych wg wykształcenia – stan na 31.12.2004 r.

Wykształcenie	OGÓŁEM M. Tarnów i Powiat Tarnowski		W tym Miasto Tarnów	
	w liczbach	w odsetkach do ogółu bezrobotnych	W liczbach	w odsetkach do ogółu bezrobotnych
Wyższe	880	4,68%	516	7,56%
Policealne i śr. zawodowe	4646	24,67%	1786	26,17%
Ogólnokształcące	1412	7,50%	750	10,99%
Zasadnicze zawodowe	7714	40,96%	2245	32,89%
Gimnazj. i poniżej	4179	22,19%	1528	22,39%
RAZEM	18831	100%	6825	100%

7. Struktura bezrobotnych wg wieku- stan na 31.12.2004 r.

Wiek	OGÓŁEM M. Tarnów i Powiat Tarnowski		w tym Miasto Tarnów	
	W liczbach	w odsetkach do ogółu bezrobotnych	W liczbach	w odsetkach do ogółu bezrobotnych
15-17 lat	0	0%	0	0%
18-24 lat	5883	31,24%	1780	26,08%
25-34 lat	5355	28,44%	1859	27,24%
35-44 lat	4048	21,50%	1519	22,26%
45-54 lat	3158	16,77%	1465	21,47%
55-59 lat	358	1,90%	187	2,73%
60-64 lata	29	0,15%	15	0,22%
RAZEM	18831	100%	6825	100%

8. Struktura bezrobotnych wg czasu pozostawania bez pracy- stan na 31.12.2004 r.

Czas pozostawania bez pracy	OGÓŁEM M. Tarnów i Powiat Tarnowski		W tym Miasto Tarnów	
	W liczbach	w odsetkach do ogółu bezrobotnych	w liczbach	w odsetkach do ogółu bezrobotnych
Do 1 m-ca	1546	8,21%	637	9,33%
1-3 m-cy	3034	16,11%	1164	17,05%
3-6 m-cy	2517	13,37%	947	13,88%
6-12 m-cy	2802	14,88%	1092	16,00%
12-24 m-ce	2819	14,97%	1033	15,14%
Pow. 24 m-cy	6113	32,46%	1952	28,60%
RAZEM	18831	100%	6825	100%

9. Struktura bezrobotnych wg czasu stażu pracy- stan na 31.12.2004 r.

Staż pracy	OGÓŁEM M. Tarnów i Powiat Tarnowski		W tym Miasto Tarnów	
	W liczbach	w odsetkach do ogółu bezrobotnych	w liczbach	w odsetkach do ogółu bezrobotnych
Bez stażu pracy	5477	29,08%	1811	26,54%
Do 1 roku	2068	10,98%	751	11,00%
1-5 lat	3985	21,16%	1424	20,86%
5-10 lat	2600	13,81%	962	14,10%
10-20 lat	3062	16,26%	1103	16,16%
20-30 lat	1508	8,01%	706	10,34%
pow. 30 lat	131	0,70%	68	1,00%
RAZEM	18831	100%	6825	100%

10. Zwolnienia z przyczyn dotyczących zakładu pracy

W grudniu 2004 r. jeden zakład pracy zgłosił zamiar dokonania zwolnień grupowych dla 39 osób.

W grudniu 2004 r. nie dokonano zwolnień grupowych.

Narastająco od stycznia br. 11 pracodawców zgłosiło zamiar zwolnienia łącznie 138 pracowników a faktycznie na skutek zwolnień grupowych zgłoszonych w 2004 r. pracę straciło 96 osób z 10 zakładów pracy.

11. Osoby zarejestrowane jako poszukujące pracy

Na koniec grudnia 2004 r. w Mieście Tarnowie i Powiecie Tarnowskim jako poszukujące pracy, było zarejestrowanych 279 osób (w tym 156 kobiet).

W Mieście Tarnowie liczba poszukujących pracy wynosiła 146 osób w tym 79 kobiet.

12. Stopa bezrobocia - liczona do ludności aktywnej zawodowo

Stopa bezrobocia w %	XII' 2003	XII' 2003 *	I' 2004	II' 2004	III' 2004	IV' 2004	V' 2004	VI' 2004	VII' 2004	VIII' 2004	IX' 2004	X' 2004	XI' 2004
Miasto Tarnów	12,4	12,6	13,0	13,2	13,4	13,2	12,7	12,6	12,4	12,2	12,1	11,9	11,8
Powiat Tarnowski	14,8	19,9	20,7	20,9	20,8	20,3	19,5	19,2	18,8	18,5	18,0	17,9	18,2
Małopolska	13,9	16,2	16,6	16,7	16,7	16,3	15,8	15,6	15,4	15,2	14,7	14,6	14,7
Kraj	18,0	20,0	20,6	20,6	20,5	20,0	19,6	19,5	19,3	19,1	18,9	18,7	18,7

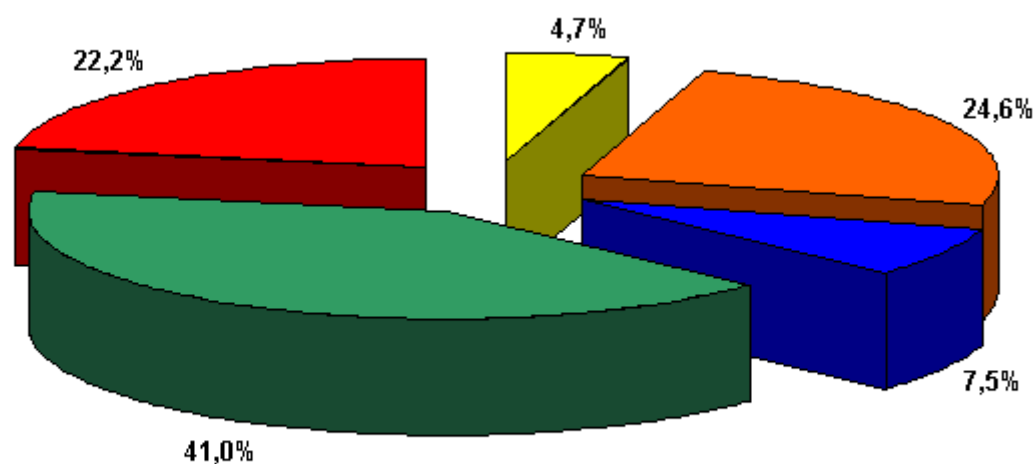
* - Dane po korekcie GUS. Korekta dotyczy liczby pracujących w rolnictwie indywidualnym, będącej składową cywilnej ludności aktywnej zawodowo. Weryfikacji liczby pracujących dokonano na podstawie wyników Narodowego Spisu Powszechnego Ludności i Mieszkań 2002 r. oraz Powszechnego Spisu Rolnego 2002 r.

POZIOM I STRUKTURA BEZROBOCIA W PODZIALE NA GMINY

STAN NA 31.12.2004 r.

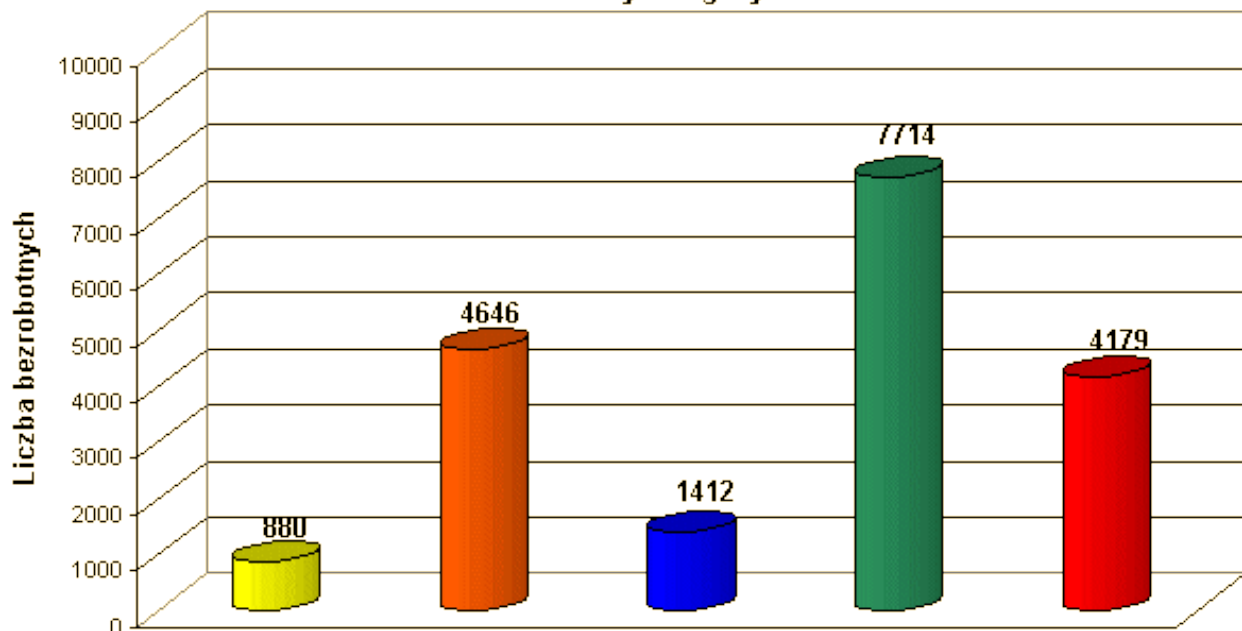
NAZWA GMINY, MIASTA	Bezrobotni		Bezrobotni bez prawa do zasiłku		Bezrobotni z prawem do zasiłku		Absolvenci	
	Ogółem	Kobiety	Ogółem	Kobiety	Ogółem	Kobiety	Ogółem	Kobiety
PUP TARNÓW	12923	6783	11488	6181	1435	602	61	40
Tarnów miasto	6825	3669	6148	3351	677	318	43	28
Tarnów gmina	1279	678	1118	614	161	64	4	3
Lisia Góra	869	453	781	424	88	29	7	4
Pleśna	644	318	574	293	70	25	0	0
Ryglice	633	333	557	304	76	29	0	0
Skrzyszów	684	307	589	272	95	35	2	1
Wierzchosławice	644	353	565	315	79	38	2	2
Wojnicz	753	402	663	361	90	41	2	2
Zakliczyn	592	270	493	247	99	23	1	0
FILIA TUCHÓW	3562	1702	3254	1602	308	100	11	8
Tuchów miasto/gmina	1317	627	1209	588	108	39	4	2
Ciężkowice miasto/gmina	694	339	639	327	55	12	2	2
Gromnik	647	315	572	291	75	24	3	2
Rzepiennik Strzyżewski	423	205	388	190	35	15	1	1
Szerzyny	481	216	446	206	35	10	1	1
FILIA ŻABNO	2346	1182	2128	1115	218	67	7	4
Żabno miasto/gmina	1428	743	1287	693	141	50	5	4
Wietrzychowice	223	95	199	93	24	2	0	0
Radłów	695	344	642	329	53	15	2	0
OGÓLEM	18831	9667	16870	8898	1961	769	79	52

Podział % bezrobotnych wg wykształcenia



Wyższe Policealne i śr. zawodowe Średnie ogólnokształcące Zasadnicze zawodowe Gimnazj. i poniżej

Podział bezrobotnych wg wykształcenia



Wyższe Policealne i śr. zawodowe Średnie ogólnokształcące Zasadnicze zawodowe Gimnazj. i poniżej

STAN NA KONIEC GRUDNIA 2004r.

Najliczniej reprezentowane grupy zawodów wykonywanych (w przypadku osób poprzednio niepracujących - zawodów wyuczonych)	Ogółem	Kobiety	z ogółem absolwenci	z ogółem poprzednio pracujący, pozostający bez pracy w m-cach		
				do 1	1-12	pow.12
Sprzedawcy i demonstratorzy	1207	1111	0	87	489	561
Ślusarze i pokrewni	740	30	0	63	280	252
Pracownicy do spraw finansowych i handlowych gdzie indziej niesklas	660	567	3	41	160	175
Technicy mechanicy	631	79	2	42	204	137
Krawcy, kapelusznicy i pokrewni	630	620	1	50	158	232
Kucharze	598	503	2	29	161	209
Mechanicy pojazdów samochodowych	576	1	0	42	224	134
Murarze i pokrewni	504	6	0	63	176	156
Mechanicy - monterzy maszyn i urządzeń	417	53	0	32	146	124
Ustawiacze-operatorzy obrabiarek skrawających do metali	394	97	0	31	136	186
Piekarze, cukiernicy i pokrewni	345	181	0	24	137	110
Robotnicy przy pracach prostych w przemyśle	320	207	0	6	76	234
Pomoce i sprzątaczkę biurowe, hotelowe i podobne	299	264	0	5	74	215
Technicy rolnicy, leśnicy i pokrewni	291	207	1	20	65	80
Gospodarze budynków	271	81	1	13	89	168
Technicy budownictwa, ochrony środowiska i pokrewni	263	90	0	29	92	45
Elektromonterzy	252	17	0	22	89	85
Fryzjerzy, kosmetyczki i pokrewni	245	240	1	12	77	81
Pracownicy obsługi biurowej gdzie indziej niesklasyfikowani	241	224	0	5	80	93
Robotnicy pomocniczy w budownictwie ogólnym	233	4	0	27	79	116
Technicy gdzie indziej niesklasyfikowani	208	152	1	14	44	36
Ekonomiści	206	162	16	14	63	33
Stolarze i pokrewni	196	21	0	21	64	69
Malarze budowlani i pokrewni	179	31	0	10	56	91
Kelnerzy i pokrewni	176	160	0	10	61	89
Rolnicy i rybacy pracujący na własne potrzeby	171	135	0	8	29	47
Monterzy instalacji i urządzeń sanitarnych	168	1	0	17	63	72
Rolnicy produkcji roślinnej	162	122	0	2	28	58
Cieśle, stolarze budowlani i pokrewni	146	2	0	14	61	58
Specjaliści do spraw ekonomicznych i zarządzania gdzie indziej nies	139	89	8	10	45	17
Elektromechanicy	130	22	0	7	51	37
Ogrodnicy producenci warzyw, kwiatów i pokrewni	129	100	0	8	23	41
Blacharze	125	0	0	11	55	48
Technicy elektrycy	121	4	0	5	35	30
Masarze, robotnicy w przetwórstwie ryb i pokrewni	121	63	0	9	44	63
Dietetycy i żywieniowcy	120	98	3	5	36	16
Robotnicy pomocniczy transportu i tragarze	118	46	0	5	33	78
Szwaczki, hafciarki i pokrewni	114	110	0	17	35	57
Betoniarze	107	2	0	9	42	56
Formowacze wyrobów szklanych, krajacze i szlifierze szkła	100	24	0	8	39	52

Opracowano
w Referacie Informatyki i Statystyki
styczeń 2005 r.