

INFORMACJA O SYTUACJI NA RYNKU PRACY W REGIONIE TARNOWSKIM

Według stanu na 31 maja 2005 r.

I. POZIOM BEZROBOCIA

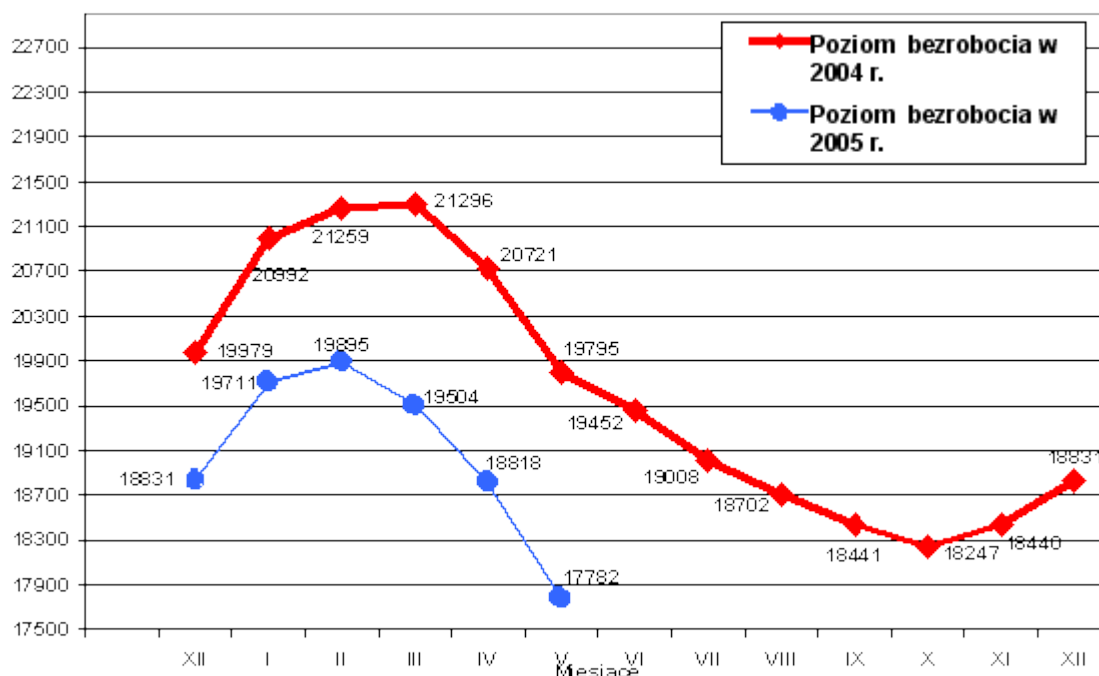
Według stanu na 31 maja 2005 r. w PUP w Tarnowie zarejestrowanych było **17782 osoby bezrobotne z terenu Miasta Tarnowa i Powiatu Tarnowskiego**, w tym 16158 (90,9% ogółu) to osoby bez prawa do zasiłku a 1624 (9,1% ogółu) - z prawem do zasiłku .

Zdecydowaną większość zarejestrowanych stanowią osoby , które pracowały przed uzyskaniem statusu bezrobotnego bo 12774 , czyli 71,8% ogółu bezrobotnych .

Natomiast osób , które dotychczas nie pracowały było 5008 , tj. 28,2% ogółu bezrobotnych .

W ewidencji bezrobotnych pozostawało 449 (2,5%) osoby zwolnione z przyczyn dotyczących zakładu pracy .

W porównaniu do kwietnia 2005 r. liczba bezrobotnych **zmniejszyła się o 1036 osób** , przedstawia to poniższy wykres :



Liczba bezrobotnych bez prawa do zasiłku zmalała o 881 osób a zasiłkobiorców o 155 osób.

W maju 2005r. zarejestrowano ogółem 1107 osób bezrobotnych , tj. 6,2% ogółu .

Najliczniejszą grupę stanowiły osoby rejestrujące się po raz kolejny , bo 865 osób.

Po raz pierwszy zarejestrowano 242 osoby tj. 21,9% ogółu nowozarejestrowanych.

W maju zarejestrowano o 75 osób bezrobotnych mniej niż w kwietniu 2005r.

W maju 2005r. z ewidencji osób bezrobotnych wyłączono 2143 osoby i jest to o 275 osób więcej w porównaniu do miesiąca poprzedniego .

Pierwszą co do wielkości grupę wśród wyłączonych z ewidencji stanowią osoby , które podjęły zatrudnienie - 890 osób , tj. 41,5% ogółu wyłączonych, w tym :

- pracę niesubsydiowaną - 694

- w tym prace sezonową - 21

- pracę subsydiowaną - 196

w tym:

- prace interwencyjne - 61

- roboty publiczne - 87

- podjęcie działalności gospodarczej - 31
- zatrudnienie z PFRON - 2
- podjęcia pracy w ramach refundacji kosztów zatrudnienia - 8
- zatrudnienie w zakładzie pracy chronionej - 7.

Drugą co do wielkości grupę stanowiły osoby wyłączone z ewidencji z powodu nie potwierdzenia gotowości do podjęcia zatrudnienia - 825 , tj. 38,5% ogółu wyłączonych.

Pozostałe grupy to :

- z powodu dobrowolnej rezygnacji ze statusu bezrobotnego - 186 osób,
- z powodu rozpoczęcia stażu - 76 osób,
- z powodu rozpoczęcia szkolenia - 6 osób,
- z powodu rozpoczęcia przygotowania zawodowego - 65 osób,
- z powodu nabycia praw emerytalnych lub rentowych - 19 osób,
- z powodu nabycia praw do świadczenia przedemerytalnego - 3 osoby,
- z powodów innych - 73 osób.

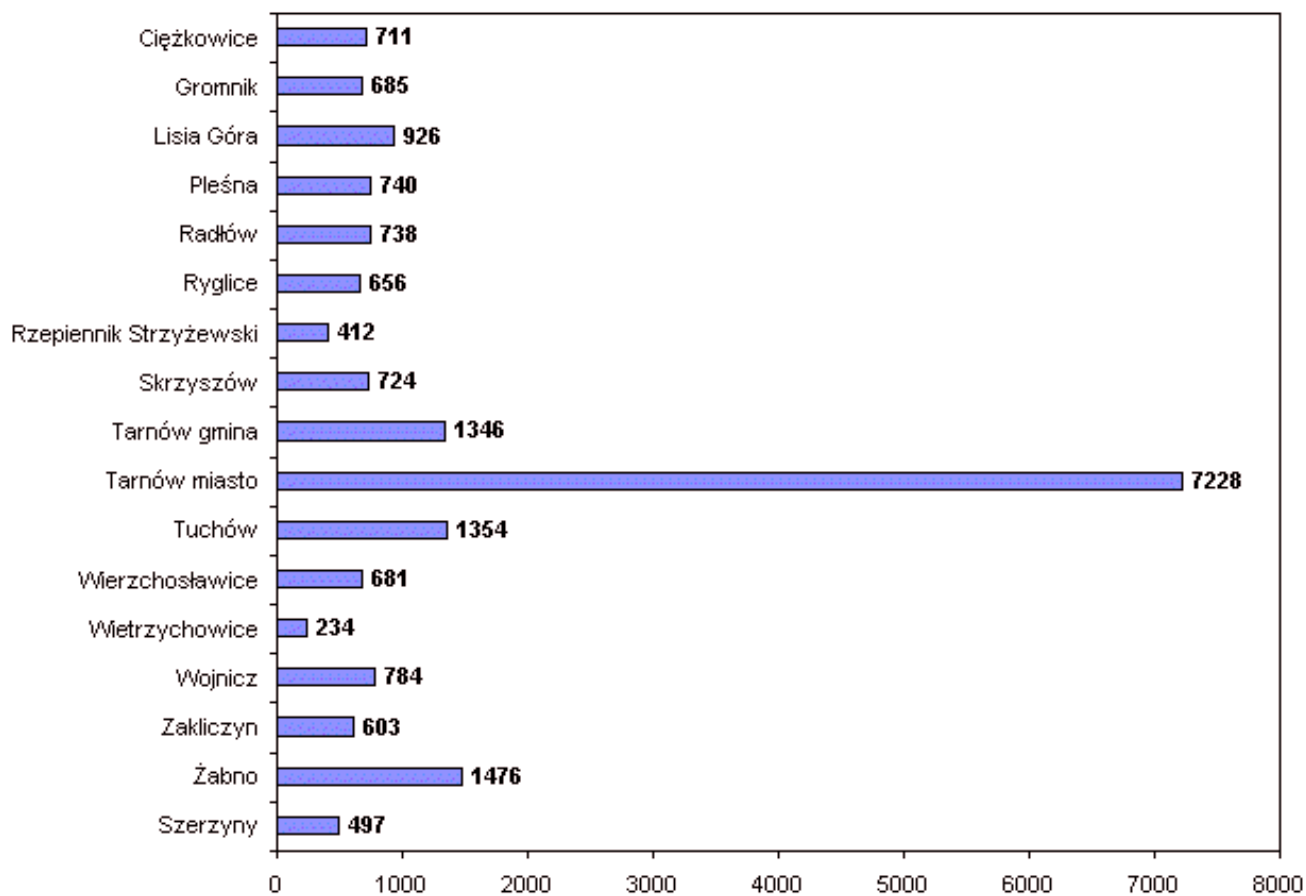
Na koniec maja 2005 r. Urząd Pracy w Tarnowie obsługiwał łącznie 18125 klientów z terenu Miasta Tarnowa i Powiatu Tarnowskiego w tym:

- Bezrobotni - 17782 os. w tym 677 os. niepełnosprawnych
- Poszukujący pracy - 343 os. w tym 153 os. niepełnosprawnych

W obszarze działania tut. Urzędu ok. 63,4% osób bezrobotnych (11274 os.) to osoby zamieszkałe na terenie Powiatu Tarnowskiego. Pozostałe 36,6% bezrobotnych (6508 os.) stanowią mieszkańcy Tarnowa.

Liczba bezrobotnych	XII'04	I'05	II	III	IV	V	VI	VII	VIII	IX	X	XI	XII
Miasto Tarnów	6825	7137	7153	7014	6847	6508							
Powiat Tarnowski	12006	12574	12742	12409	11971	11274							
OGÓŁEM	18831	19711	19895	19504	18818	17782							

Liczba bezrobotnych wg gmin stan na koniec maja 2005r.



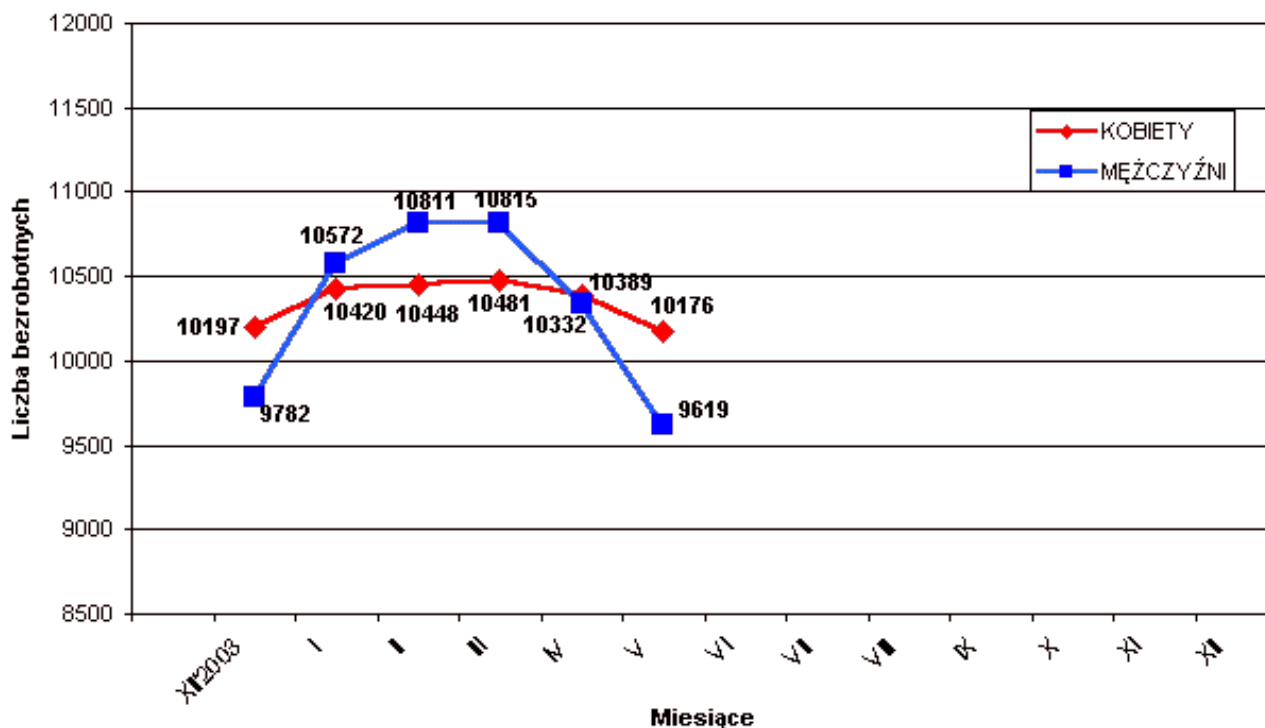
II. STRUKTURA BEZROBOTNYCH

1. Bezrobotne kobiety – mężczyźni.

Według stanu na 31 maja 2005 r. w PUP z terenu Miasta Tarnowa i Powiatu Tarnowskiego, zarejestrowanych było **9398 kobiet** co stanowi 52,8% ogółu bezrobotnych oraz **8384 mężczyzn**, którzy stanowią 47,2% ogółu.

W maju liczba bezrobotnych kobiet **zmalala o 295 osób**, a bezrobotnych mężczyzn **zmalala o 741 osób** w porównaniu do miesiąca poprzedniego.

Relacja pomiędzy liczbą bezrobotnych kobiet a liczbą bezrobotnych mężczyzn przedstawia poniższy wykres :



W maju 2005r. zarejestrowano 527 kobiet , co stanowi 47,6% ogółu nowo zarejestrowanych, a wyłączono z ewidencji bezrobotnych 822 kobiety , co stanowi 38,3% ogółu wyłączonych .

Liczba kobiet bez prawa do zasiłku wynosiła 8725, tj. 49,1% ogółu bezrobotnych .

Na koniec maja 2005r. liczba bezrobotnych kobiet w **Mieście Tarnowie** wynosiła **3545 osób** tj. **54,5%** ogółu bezrobotnych mieszkańców Tarnowa a w **Powiecie Tarnowskim** **5853** kobiet tj. **51,9%** ogółu bezrobotnych mieszkańców Powiatu.

2. Bezrobotni do 25 roku życia.

Na koniec maja w ewidencji pozostawało **4608 osób w wieku do 25 roku życia** (25,9% ogółu bezr.). Jest to o 431 osób mniej w porównaniu do stanu z końca kwietnia 2005r.

- w Tarnowie - 1358 os. - 20,9% ogółu bezrob.
- w Powiecie tarnowskim - 3250 os. - 28,8% ogółu bezrob.

3. Bezrobotni powyżej 50 roku życia.

Na koniec maja w ewidencji pozostawało **1832 osoby w wieku powyżej 50 roku życia** (10,2% ogółu bezr.).

Jest to o 91 osób mniej w porównaniu do stanu z końca kwietnia 2005r.

- w Tarnowie - 902 os. - 13,8% ogółu bezrob.

- w Powiecie tarnowskim - 930 os. - 8,2% ogółu bezrob.

4. Osoby długotrwale bezrobotne.

Na koniec maja w ewidencji pozostawało **11500 osób długotrwale bezrobotnych** (64,7% ogółu bezrob.). Jest to o 502 osoby mniej w porównaniu do stanu z końca kwietnia 2005r.

- w Tarnowie - 4116 os. - 63,2% ogółu bezrob.

- w Powiecie tarnowskim - 7384 os. - 65,5% ogółu bezrob.

5. Bezrobotni w okresie 12 miesięcy od dnia ukończenia szkoły.

Na koniec maja 2005 r. w ewidencji pozostawało **1121** osób, które w okresie 12 miesięcy przed końcem okresu sprawozdawczego ukończyli szkołę.

W tym szkołę:

- wyższą - 280 os. tj. 25,0%
- policealną i średnią zawodową - 516 os. tj. 46,0%
- ogólnokształcącą - 230 os. tj. 20,5%
- zasadniczą zawodową - 91 os. tj. 8,1%
- inną - 4 os. tj. 0,4%

Stanowią oni **6,3%** ogółu bezrobotnych .

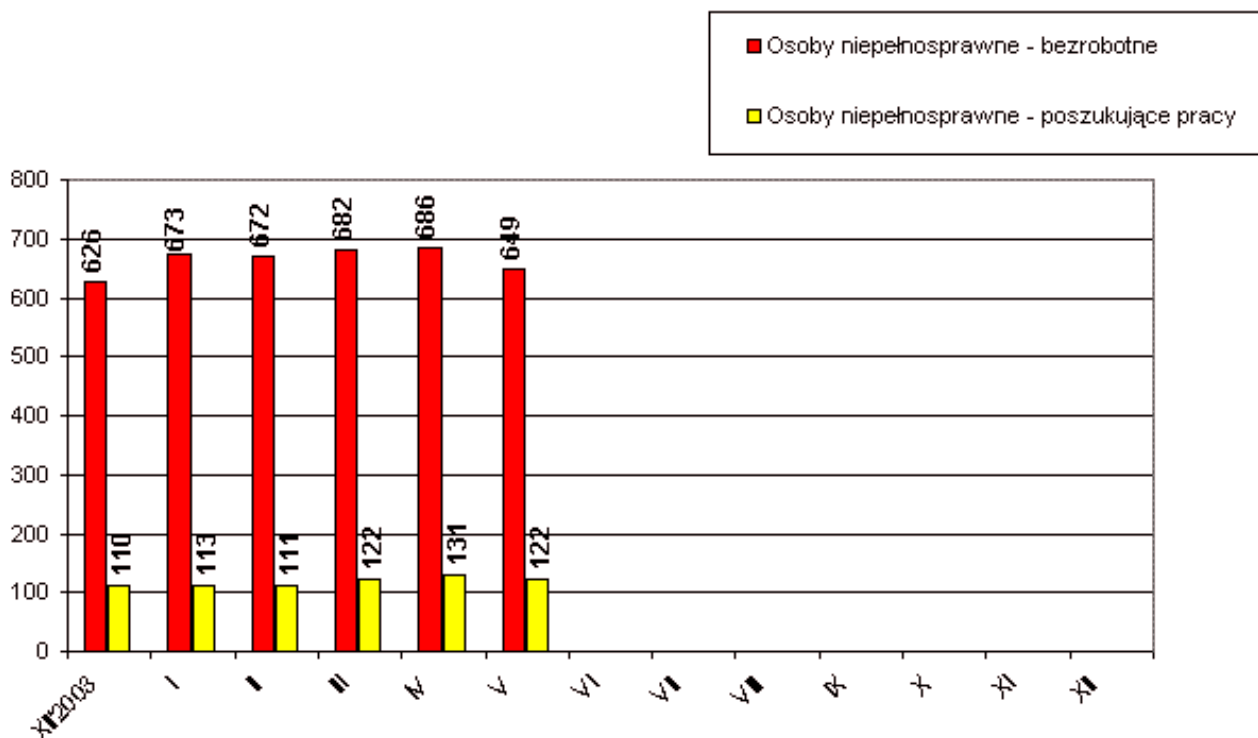
W porównaniu do maja ubiegłego roku liczba tych osób jest mniejsza o 242 osoby.

6. Osoby niepełnosprawne

Według stanu na 31 maja 2005r. z terenu Miasta Tarnowa i Powiatu Tarnowskiego zarejestrowanych było **677 bezrobotnych osób niepełnosprawnych** w tym 351 kobiet. W porównaniu do stanu z końca kwietnia, liczba bezrobotnych inwalidów zmalała o 25 osób.

Natomiast **osób niepełnosprawnych zarejestrowanych jako poszukujące pracy** było 153 w tym 55 kobiet.

W **Mieście Tarnowie** w ewidencji pozostawało **371 bezrobotnych osób niepełnosprawnych** w tym 196 kobiet oraz 93 osoby niepełnosprawne poszukujące pracy w tym 40 kobiet.



7. Struktura bezrobotnych wg wykształcenia – stan na 31.05.2005 r.

Wykształcenie	OGÓLEM M. Tarnów i Powiat Tarnowski		W tym Miasto Tarnów	
	w liczbach	w odsetkach do ogółu bezrobotnych	W liczbach	w odsetkach do ogółu bezrobotnych
Wyższe	879	4,94%	503	7,73%
Policealne i śr. zawodowe	4217	23,71%	1623	24,94%
Ogólnokształcące	1337	7,52%	679	10,43%
Zasadnicze zawodowe	7288	40,99%	2168	33,31%
Gimnazj. i poniżej	4061	22,84%	1535	23,59%
RAZEM	17782	100%	6508	100%

8. Struktura bezrobotnych wg wieku- stan na 31.05.2005 r.

Wiek	OGÓLEM M. Tarnów i Powiat Tarnowski		w tym Miasto Tarnów	
	W liczbach	w odsetkach do ogółu bezrobotnych	W liczbach	w odsetkach do ogółu bezrobotnych
18-24 lat	5027	28,27%	1513	23,24%
25-34 lat	5154	28,98%	1817	27,92%
35-44 lat	4005	22,53%	1487	22,85%
45-54 lat	3174	17,85%	1479	22,73%
55-59 lat	383	2,15%	193	2,97%
60-64 lata	39	0,22%	19	0,29%
RAZEM	17782	100%	6508	100%

9. Struktura bezrobotnych wg czasu pozostawania bez pracy- stan na 31.05.2005 r.

Czas pozostawania bez pracy	OGÓLEM M. Tarnów i Powiat Tarnowski		W tym Miasto Tarnów	
	W liczbach	w odsetkach do ogółu bezrobotnych	w liczbach	w odsetkach do ogółu bezrobotnych
Do 1 m-ca	1008	5,67%	468	7,19%
1-3 m-cy	1823	10,25%	782	12,02%
3-6 m-cy	2977	16,74%	1128	17,33%
6-12 m-cy	3332	18,74%	1179	18,12%
12-24 m-ce	2797	15,73%	1044	16,04%
Pow. 24 m-cy	5845	32,87%	1907	29,30%
RAZEM	17782	100%	6508	100%

10. Struktura bezrobotnych wg czasu stażu pracy- stan na 31.05.2005 r.

Staż pracy	OGÓŁEM M. Tarnów i Powiat Tarnowski		W tym Miasto Tarnów	
	W liczbach	w odsetkach do ogółu bezrobotnych	w liczbach	w odsetkach do ogółu bezrobotnych
Bez stażu pracy	5008	28,16%	1611	24,75%
Do 1 roku	2037	11,46%	789	12,12%
1-5 lat	3692	20,76%	1362	20,93%
5-10 lat	2478	13,94%	921	14,15%
10-20 lat	2997	16,85%	1085	16,68%
20-30 lat	1442	8,11%	673	10,34%
pow. 30 lat	128	0,72%	67	1,03%
RAZEM	17782	100%	6508	100%

11. Zwolnienia z przyczyn dotyczących zakładu pracy

W maju żaden zakład pracy nie zgłosił zamiaru dokonania zwolnień grupowych.

W maju 2005 r. nie dokonano zwolnień grupowych.

Narastająco od stycznia br. 1 pracodawca zgłosił zamiar zwolnienia łącznie 8 pracowników a faktycznie nikt nie stracił pracy na skutek zwolnień grupowych zgłoszonych w 2005 r.

12. Osoby zarejestrowane jako poszukujące pracy

Na koniec maja 2005 r. w Mieście Tarnowie i Powiecie Tarnowskim jako poszukujące pracy, było zarejestrowanych 343 osoby (w tym 174 kobiety).

W Mieście Tarnowie liczba poszukujących pracy wynosiła 165 osób w tym 87 kobiet.

13. Stopa bezrobocia - liczona do ludności aktywnej zawodowo

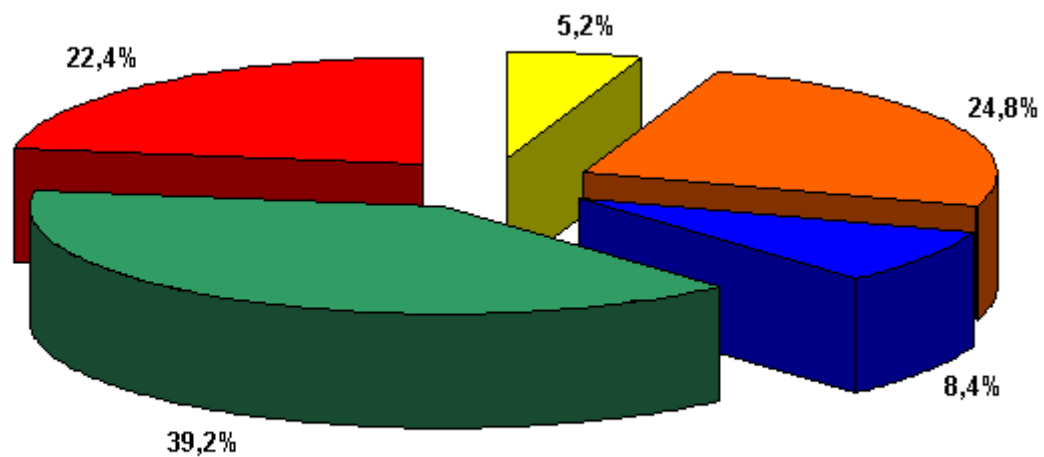
Stopa bezrobocia w %	XII'	I'	II'	III'	IV'
	2004	2005	2005	2005	2005
Miasto Tarnów	12,0	12,4	12,5	12,3	12,0
Powiat Tarnowski	18,5	19,2	19,4	19,1	18,4
Małopolska	15,0	15,3	15,4	15,2	14,8
Kraj	19,1	19,5	19,4	19,3	18,8

POZIOM I STRUKTURA BEZROBOCIA W PODZIALE NA GMINY

STAN NA 31.05.2004 r.

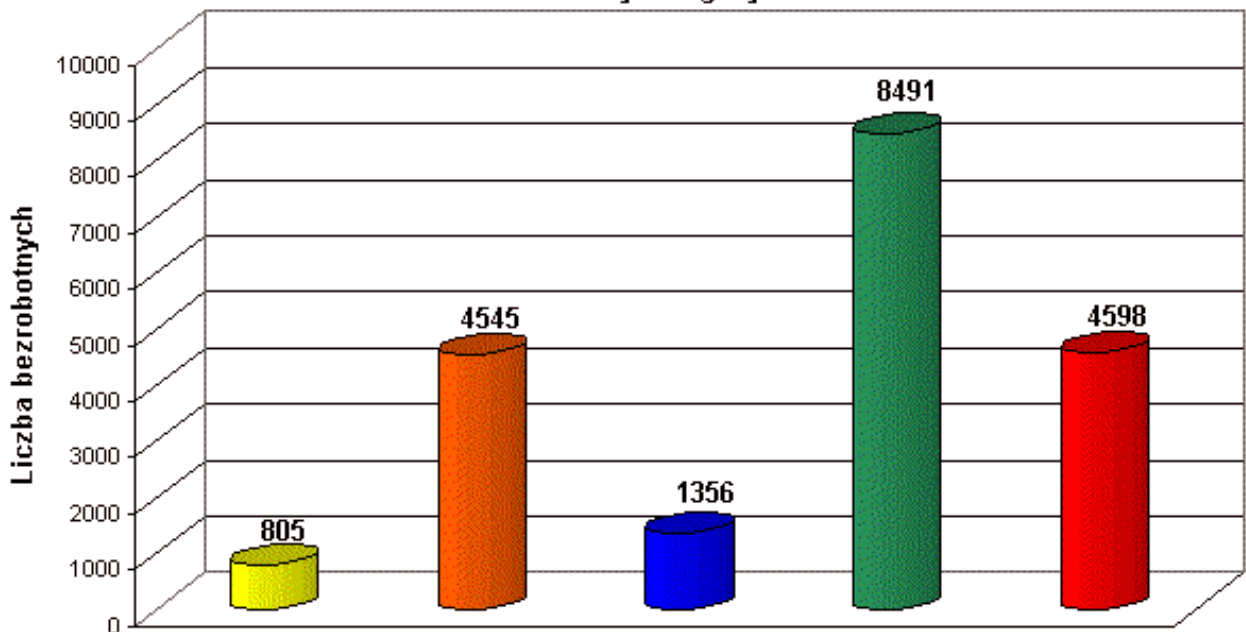
NAZWA GMINY, MIASTA	Bezrobotni		Bezrobotni bez prawa do zasiłku		Bezrobotni z prawem do zasiłku		Absolwenci	
	Ogółem	Kobiety	Ogółem	Kobiety	Ogółem	Kobiety	Ogółem	Kobiety
PUP TARNÓW	13688	7195	12154	6531	1534	664	974	511
Tarnów miasto	7228	3871	6482	3509	746	362	486	258
Tarnów gmina	1346	719	1195	663	151	56	87	50
Lisia Góra	926	481	843	445	83	36	75	33
Pleśna	740	378	640	334	100	44	57	29
Ryglice	656	323	554	290	102	33	50	31
Skrzyszów	724	351	640	319	84	32	56	30
Wierzchosławice	681	369	582	334	99	35	50	28
Wojnicz	784	420	698	391	86	29	59	33
Zakliczyn	603	283	520	246	83	37	54	19
FILIA TUCHÓW	3659	1720	3339	1606	320	114	231	126
Tuchów miasto/gmina	1354	639	1229	589	125	50	80	40
Ciężkowice miasto/gmina	711	353	644	323	67	30	51	33
Gromnik	685	307	631	287	54	20	31	15
Rzepiennik Strzyżewski	412	188	386	183	26	5	38	23
Szerzyny	497	233	449	224	48	9	31	15
FILIA ŻABNO	2448	1261	2262	1190	186	71	158	70
Żabno miasto/gmina	1476	788	1357	736	119	52	87	39
Wietrzychowice	234	106	221	102	13	4	18	10
Radłów	738	367	684	352	54	15	53	21
OGÓLEM	19795	10176	17755	9327	2040	849	1363	707

Podział % bezrobotnych wg wykształcenia



Wyższe Policealne i śr. zawodowe Średnie ogólnokształcące Zasadnicze zawodowe Gimnazj. i poniżej

Podział bezrobotnych wg wykształcenia



Wyższe Policealne i śr. zawodowe Średnie ogólnokształcące Zasadnicze zawodowe Gimnazj. i poniżej

STAN NA KONIEC MAJA 2004r.

Najliczniej reprezentowane grupy zawodów wykonywanych (w przypadku osób poprzednio niepracujących - zawodów wyuczonych)	Ogółem	Kobiety	z ogółem absolwenci	z ogółem poprzednio pracujący, pozostający bez pracy w m-cach		
				do 1	1-12	pow.12
Sprzedawcy i demonstratorzy	1314	1214	58	56	504	645
Ślusarze i pokrewni	806	37	11	28	297	289
Krawcy, kapelusznicy i pokrewni	697	683	32	21	178	269
Technicy mechanicy	601	79	65	25	176	159
Kucharze	590	506	53	17	152	217
Pracownicy do spraw finansowych i handlowych gdzie indziej niesklas	589	521	58	24	147	191
Mechanicy pojazdów samochodowych	588	1	86	34	203	150
Murarze i pokrewni	548	7	31	12	232	175
Mechanicy - monterzy maszyn i urządzeń	464	55	17	23	158	143
Ustawiacze-operatorzy obrabiarek skrawających do metali	417	101	4	22	137	200
Piekarze, cukiernicy i pokrewni	396	209	40	15	151	140
Robotnicy przy pracach prostych w przemyśle	380	253	1	14	118	244
Pomoce i sprzątaczk biurowe, hotelowe i podobne	329	292	1	7	86	232
Fryzjerzy, kosmetyczki i pokrewni	295	287	44	13	75	101
Technicy rolnicy, leśnicy i pokrewni	292	208	24	5	93	82
Gospodarze budynków	292	98	1	10	101	179
Elektromonterzy	274	16	10	16	99	92
Pracownicy obsługi biurowej gdzie indziej niesklasyfikowani	260	245	4	7	81	101
Robotnicy pomocniczy w budownictwie ogólnym	252	7	1	5	96	136
Technicy budownictwa, ochrony środowiska i pokrewni	247	92	23	11	82	56
Ekonomiści	212	167	50	11	66	37
Stolarze i pokrewni	211	21	21	6	67	77
Monterzy instalacji i urządzeń sanitarnych	208	0	8	6	92	80
Malarze budowlani i pokrewni	191	35	0	6	69	89
Technicy gdzie indziej niesklasyfikowani	188	148	35	3	45	45
Rolnicy produkcji roślinnej	187	139	6	1	22	68
Rolnicy i rybacy pracujący na własne potrzeby	185	141	15	2	46	49
Kelnerzy i pokrewni	164	148	5	8	50	91
Cieśle, stolarze budowlani i pokrewni	157	1	1	5	62	72
Elektromechanicy	148	24	17	4	47	44
Technicy elektrycy	146	6	10	5	62	30
Ogrodnicy producenci warzyw, kwiatów i pokrewni	141	111	4	1	20	49
Masarze, robotnicy w przetwórstwie ryb i pokrewni	133	66	0	4	56	68
Blacharze	131	0	14	6	59	38
Szwaczki, hafciarki i pokrewni	130	126	2	7	39	77
Magazynierzy i pokrewni	119	56	0	8	46	63
Specjaliści do spraw ekonomicznych i zarządzania gdzie indziej nies	118	78	33	8	27	14
Robotnicy pomocniczy transportu i tragarze	116	49	0	1	29	84
Betoniarze	110	2	0	7	46	57
Formowacze wyrobów szklanych, krajacze i szlifierze szkła	101	24	1	3	42	54

Opracowano
w Referacie Informatyki i Statystyki
maj 2005r.