

INFORMACJA O SYTUACJI NA RYNKU PRACY W REGIONIE TARNOWSKIM

Według stanu na 30 kwietnia 2005 r.

I. POZIOM BEZROBOCIA

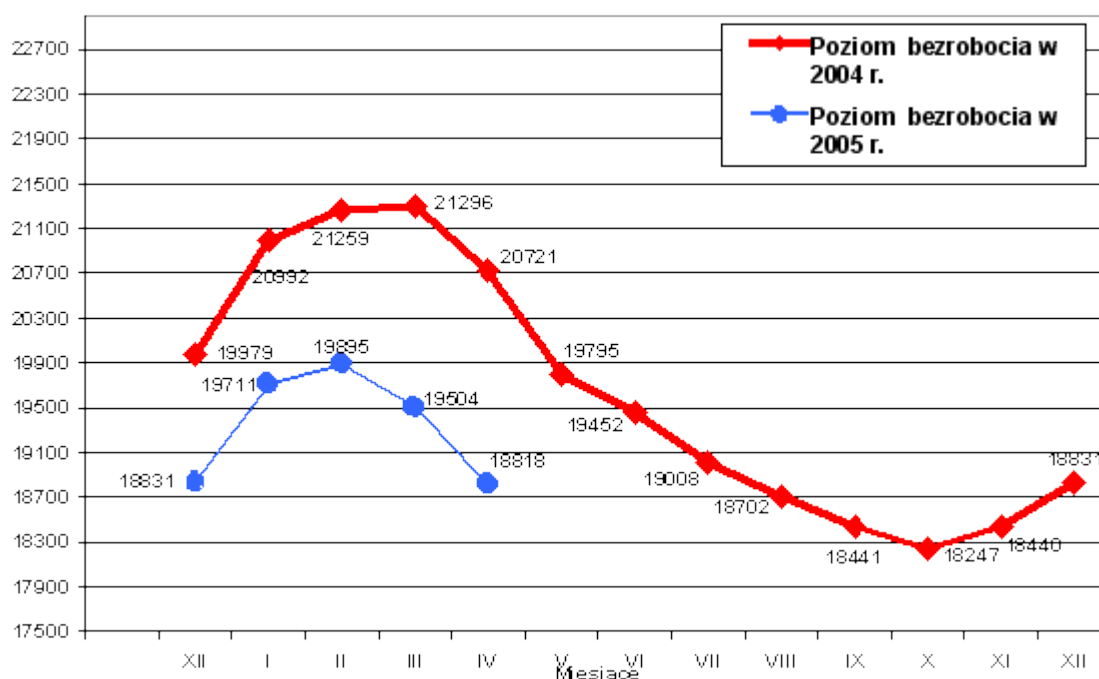
Według stanu na 30 kwietnia 2005 r. w PUP w Tarnowie zarejestrowanych było **18818 osób bezrobotnych z terenu Miasta Tarnowa i Powiatu Tarnowskiego**, w tym 17039 (90,5% ogółu) to osoby bez prawa do zasiłku a 1779 (9,5% ogółu) - z prawem do zasiłku .

Zdecydowaną większość zarejestrowanych stanowią osoby , które pracowały przed uzyskaniem statusu bezrobotnego bo 13465 , czyli 71,5% ogółu bezrobotnych .

Natomiast osób , które dotychczas nie pracowały było 5353 , tj. 28,5% ogółu bezrobotnych .

W ewidencji bezrobotnych pozostawało 463 (2,5%) osoby zwolnione z przyczyn dotyczących zakładu pracy .

W porównaniu do marca 2005 r. liczba bezrobotnych **zmniejszyła się o 686 osób** , przedstawia to poniższy wykres :



Liczba bezrobotnych bez prawa do zasiłku zmalała o **332** osoby a zasiłkobiorców o **354** osoby.

W kwietniu 2005r. **zarejestrowano ogółem 1182 osoby** bezrobotne , tj. 6,3% ogółu .

Najliczniejszą grupę stanowiły osoby rejestrujące się po raz kolejny , bo 935 osób.

Po raz pierwszy zarejestrowano 247 osób tj. 20,9% ogółu nowozarejestrowanych.

W kwietniu zarejestrowano o 128 osób bezrobotnych mniej niż w marcu 2005r.

W kwietniu 2005r. z ewidencji osób bezrobotnych **wyłączono 1868 osób** i jest to o 167 osób więcej w porównaniu do miesiąca poprzedniego .

Pierwszą co do wielkości grupę wśród wyłączonych z ewidencji stanowią osoby , które podjęły zatrudnienie – **877 osób** , tj. **46,9%** ogółu wyłączonych, w tym :

- pracę niesubsydiowaną - 800

- w tym prace sezonową - 22

pracę subsydiowaną - 77

w tym:

- prace interwencyjne - 37

- roboty publiczne - 23

- zatrudnienie z PFRON - 6
- podjęcia pracy w ramach refundacji kosztów zatrudnienia - 4
- zatrudnienie w zakładzie pracy chronionej - 7.

Drugą co do wielkości grupę stanowiły osoby wyłączone z ewidencji z powodu nie potwierdzenia gotowości do podjęcia zatrudnienia - **577**, tj. **30,9%** ogółu wyłączonych.

Pozostałe grupy to :

- z powodu dobrowolnej rezygnacji ze statusu bezrobotnego - 185 osób,
- z powodu rozpoczęcia stażu – 103 osoby,
- z powodu rozpoczęcia szkolenia – 17 osób,
- z powodu rozpoczęcia przygotowania zawodowego – 30 osób,
- z powodu nabycia praw emerytalnych lub rentowych – 32 osoby,
- z powodu podjęcia nauki – 1 osoba,
- z powodów innych - 46 osób.

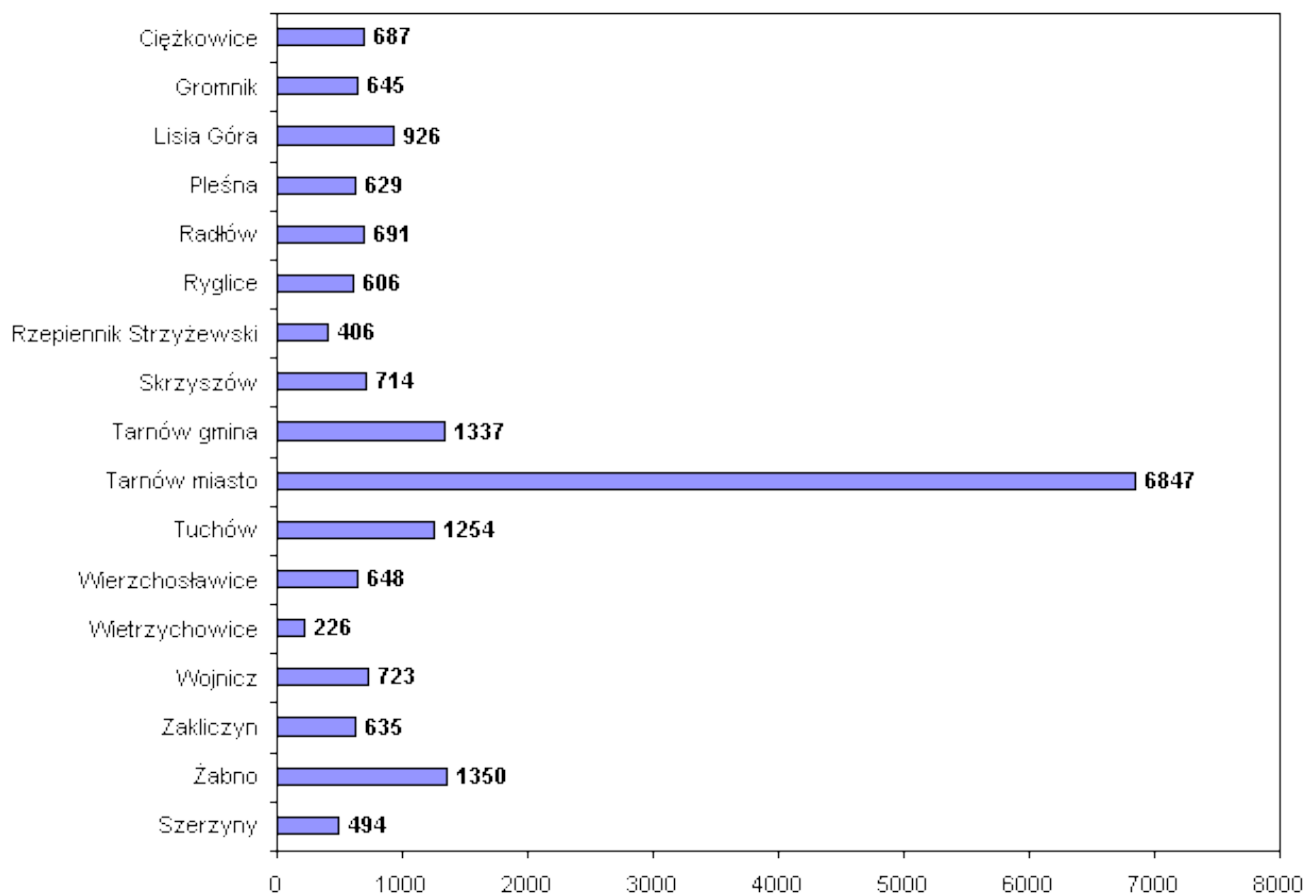
Na koniec kwietnia 2005 r. Urząd Pracy w Tarnowie **obsługiwał łącznie 19148 klientów** z terenu Miasta Tarnowa i Powiatu Tarnowskiego w tym:

- ✓ Bezrobotni - 18818 os. w tym 702 os. niepełnosprawnych
- ✓ Poszukujący pracy - 330 os. w tym 144 os. niepełnosprawnych

W obszarze działania tut. Urzędu ok. **63,6%** osób bezrobotnych (11971 os.) to osoby zamieszkałe na terenie Powiatu Tarnowskiego. Pozostałe **36,4%** bezrobotnych (6847 os.) stanowią mieszkańcy Tarnowa.

Liczba bezrobotnych	XII'04	I'05	II	III	IV
Miasto Tarnów	6825	7137	7153	7014	6847
Powiat Tarnowski	12006	12574	12742	12409	11971
OGÓŁEM	18831	19711	19895	19504	18818

Liczba bezrobotnych wg gmin stan na koniec kwietnia 2005r.



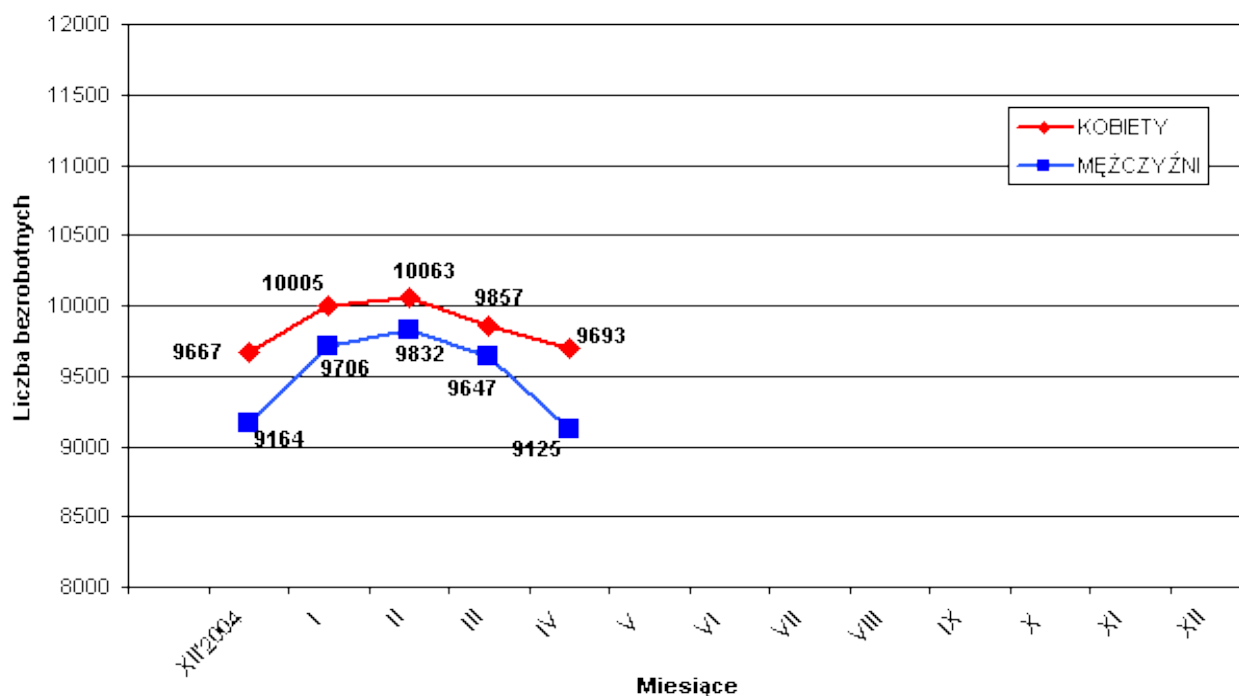
II. STRUKTURA BEZROBOTNYCH

1. Bezrobotne kobiety – mężczyźni.

Według stanu na 30 kwietnia 2005 r. w PUP z terenu Miasta Tarnowa i Powiatu Tarnowskiego, zarejestrowanych było **9693 kobiety** co stanowi 51,5% ogółu bezrobotnych oraz **9125 mężczyzn**, którzy stanowią 48,5% ogółu.

W kwietniu liczba bezrobotnych kobiet **zmaląła o 164** osoby, a bezrobotnych mężczyzn **zmaląła o 522** osoby w porównaniu do miesiąca poprzedniego.

Relacja pomiędzy liczbą bezrobotnych kobiet a liczbą bezrobotnych mężczyzn przedstawia poniższy wykres :



W kwietniu 2005r. zarejestrowano 523 kobiety , co stanowi 44,2% ogółu nowo zarejestrowanych, a wyłączono z ewidencji bezrobotnych 687 kobiet , co stanowi 36,8% ogółu wyłączonych .

Liczba kobiet bez prawa do zasiłku wynosiła 8996, tj. 47,8% ogółu bezrobotnych .

Na koniec kwietnia 2005r. liczba bezrobotnych kobiet w **Mieście Tarnowie** wynosiła **3665** osób tj. **53,5%** ogółu bezrobotnych mieszkańców Tarnowa a w **Powiecie Tarnowskim** **6028** kobiet tj. **50,4%** ogółu bezrobotnych mieszkańców Powiatu.

2. Bezrobotni do 25 roku życia.

W ewidencji pozostawało **5039 osób w wieku do 25 roku życia** (26,8% ogółu bezrob.).

Jest to o 80 osób mniej w porównaniu do stanu z końca marca 2005r.

- w Tarnowie - 1517 os. - 22,2% ogółu bezrob.
- w Powiecie tarnowskim - 3522 os. - 29,4% ogółu bezrob.

3. Bezrobotni powyżej 50 roku życia.

W ewidencji pozostawało **1923 osoby w wieku powyżej 50 roku życia** (10,2% ogółu bezrob.).

Jest to o 54 osoby mniej w porównaniu do stanu z końca marca 2005r.

- w Tarnowie - 943 os. - 13,7% ogółu bezrob.
- w Powiecie tarnowskim - 980 os. - 8,2% ogółu bezrob.

4. Osoby długotrwale bezrobotne.

W ewidencji pozostawało **12002 osoby długotrwale bezrobotne** (63,8% ogółu bezrob.).

Jest to o 286 osób mniej w porównaniu do stanu z końca marca 2005r.

- w Tarnowie - 4271 os. - 62,4% ogółu bezrob.
- w Powiecie tarnowskim - 7731 os. - 64,6% ogółu bezrob.

5. Bezrobotni w okresie 12 miesięcy od dnia ukończenia szkoły.

Na koniec kwietnia 2005 r. w ewidencji pozostawało **1228** osób, które w okresie 12 miesięcy przed końcem okresu sprawozdawczego ukończyli szkołę.

W tym szkole:

- wyższą - 312 os. tj. 25,4%
- policealną i średnią zawodową - 578 os. tj. 47,1%
- ogólnokształcącą - 232 os. tj. 18,9%
- zasadniczą zawodową - 102 os. tj. 8,3%
- inną - 4 os. tj. 0,3%

Stanowią oni **6,5%** ogółu bezrobotnych .

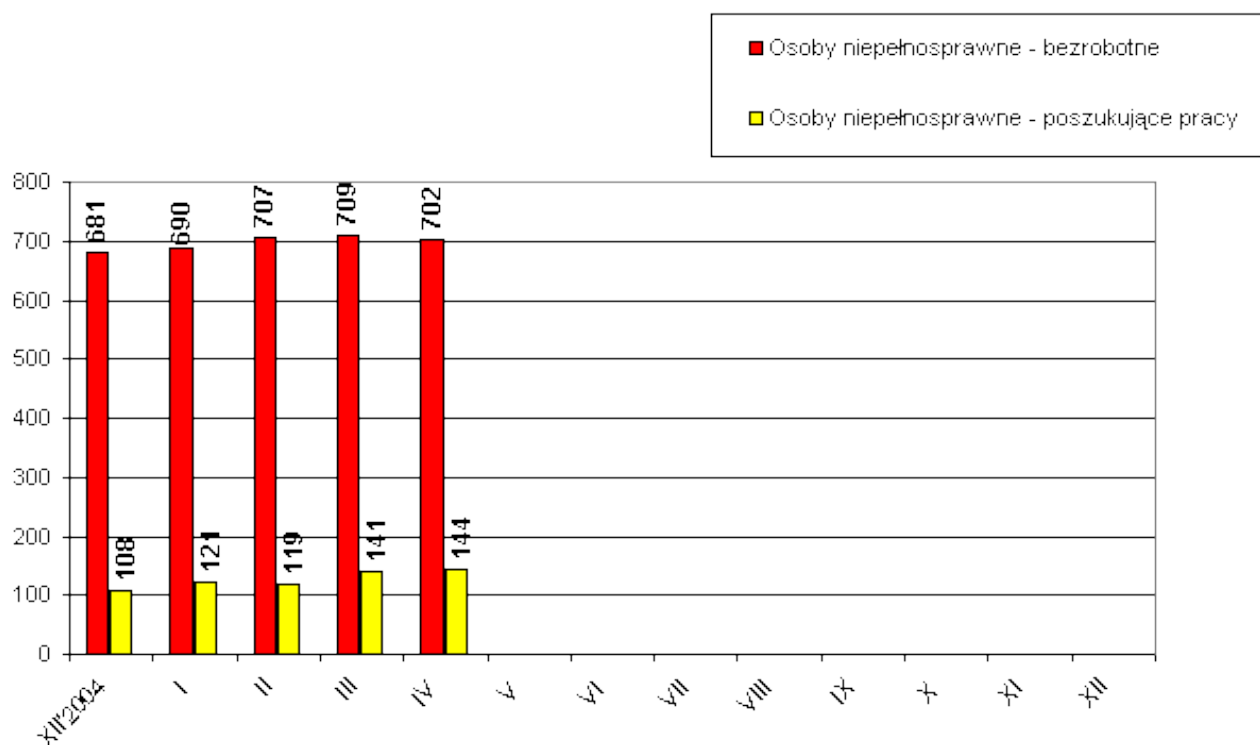
W porównaniu do kwietnia ubiegłego roku liczba tych osób jest mniejsza o 266 osób.

6. Osoby niepełnosprawne

Według stanu na 30 kwietnia 2005r. z terenu Miasta Tarnowa i Powiatu Tarnowskiego zarejestrowanych było **702 bezrobotne osoby niepełnosprawne** w tym 355 kobiet. W porównaniu do stanu z końca marca, liczba bezrobotnych inwalidów zmalała o 7 osób.

Natomiast **osób niepełnosprawnych zarejestrowanych jako poszukujące pracy** było 144 w tym 53 kobiety.

W **Mieście Tarnowie** w ewidencji pozostawało **379 bezrobotnych osób niepełnosprawnych** w tym 193 kobiety oraz 85 **osób niepełnosprawnych poszukujących pracy** w tym 38 kobiet.



7. Struktura bezrobotnych wg wykształcenia – stan na 30.04.2005 r.

Wykształcenie	OGÓLEM M. Tarnów i Powiat Tarnowski		W tym Miasto Tarnów	
	w liczbach	w odsetkach do ogółu bezrobotnych	W liczbach	w odsetkach do ogółu bezrobotnych
Wyższe	924	4,91%	526	7,68%
Policealne i śr. zawodowe	4480	23,81%	1716	25,06%
Ogólnokształcące	1380	7,33%	717	10,47%
Zasadnicze zawodowe	7755	41,21%	2288	33,42%
Gimnazj. i poniżej	4279	22,74%	1600	23,37%
RAZEM	18818	100%	6847	100%

8. Struktura bezrobotnych wg wieku- stan na 30.04.2005 r.

Wiek	OGÓLEM M. Tarnów i Powiat Tarnowski		w tym Miasto Tarnów	
	W liczbach	w odsetkach do ogółu bezrobotnych	W liczbach	w odsetkach do ogółu bezrobotnych
18-24 lat	5557	29,53%	1704	24,88%
25-34 lat	5423	28,82%	1887	27,56%
35-44 lat	4136	21,98%	1532	22,37%
45-54 lat	3278	17,42%	1504	21,97%
55-59 lat	386	2,05%	201	2,94%
60-64 lata	38	0,20%	19	0,28%
RAZEM	18818	100%	6847	100%

9. Struktura bezrobotnych wg czasu pozostawania bez pracy- stan na 30.04.2005 r.

Czas pozostawania bez pracy	OGÓLEM M. Tarnów i Powiat Tarnowski		W tym Miasto Tarnów	
	W liczbach	w odsetkach do ogółu bezrobotnych	w liczbach	w odsetkach do ogółu bezrobotnych
Do 1 m-ca	1122	5,96%	484	7,07%
1-3 m-cy	2250	11,95%	909	13,28%
3-6 m-cy	3306	17,57%	1253	18,30%
6-12 m-cy	3204	17,03%	1181	17,25%
12-24 m-ce	2945	15,65%	1093	15,96%
Pow. 24 m-cy	5991	31,84%	1927	28,14%
RAZEM	18818	100%	6847	100%

10. Struktura bezrobotnych wg czasu stażu pracy- stan na 30.04.2005 r.

Staż pracy	OGÓŁEM M. Tarnów i Powiat Tarnowski		W tym Miasto Tarnów	
	W liczbach	w odsetkach do ogółu bezrobotnych	w liczbach	w odsetkach do ogółu bezrobotnych
Bez stażu pracy	5353	28,45%	1753	25,60%
Do 1 roku	2173	11,55%	846	12,36%
1-5 lat	3942	20,95%	1428	20,86%
5-10 lat	2581	13,71%	943	13,77%
10-20 lat	3111	16,53%	1112	16,24%
20-30 lat	1521	8,08%	695	10,15%
pow. 30 lat	137	0,73%	70	1,02%
RAZEM	18818	100%	6847	100%

11. Zwolnienia z przyczyn dotyczących zakładu pracy

W kwietniu żaden zakład pracy nie zgłosił zamiaru dokonania zwolnień grupowych.

W marcu 2005 r. nie dokonano zwolnień grupowych.

Narastająco od stycznia br. 1 pracodawca zgłosił zamiar zwolnienia łącznie 8 pracowników a faktycznie nikt nie stracił pracy na skutek zwolnień grupowych zgłoszonych w 2005 r.

12. Osoby zarejestrowane jako poszukujące pracy

Na koniec kwietnia 2005 r. w Mieście Tarnowie i Powiecie Tarnowskim jako poszukujące pracy , było zarejestrowanych 330 osób (w tym 171 kobiet).

W Mieście Tarnowie liczba poszukujących pracy wynosiła 152 osoby w tym 82 kobiety.

13. Stopa bezrobocia - liczona do ludności aktywnej zawodowo

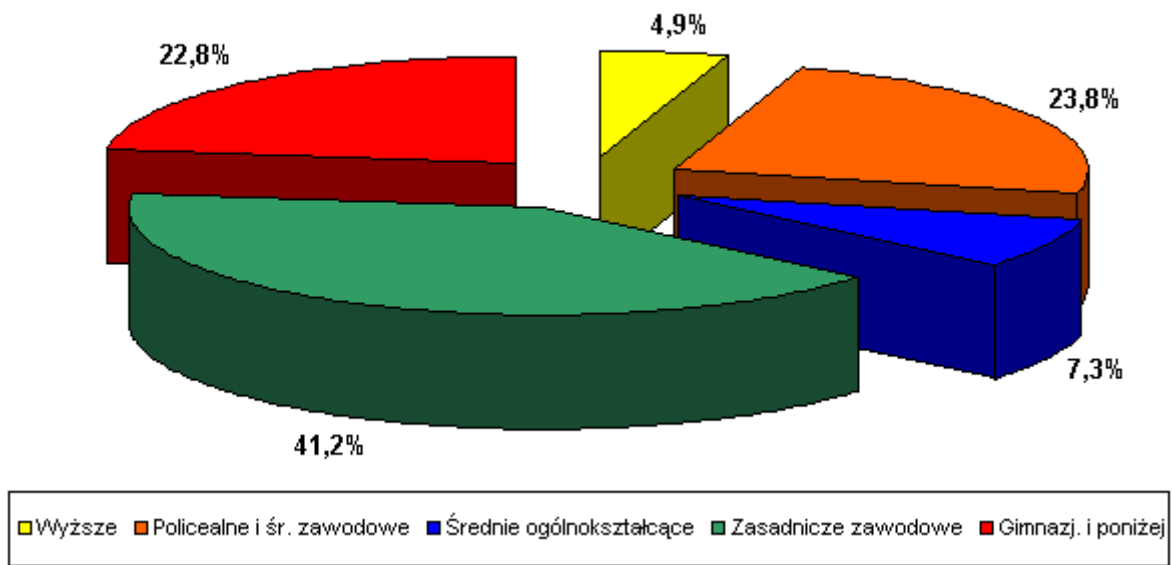
Stopa bezrobocia w %	XII'	I'	II'	III'
	2004	2005	2005	2005
Miasto Tarnów	12,0	12,4	12,5	12,3
Powiat Tarnowski	18,5	19,2	19,4	19,1
Małopolska	15,0	15,3	15,4	15,2
Kraj	19,1	19,5	19,4	19,3

POZIOM I STRUKTURA BEZROBOCIA W PODZIALE NA GMINY

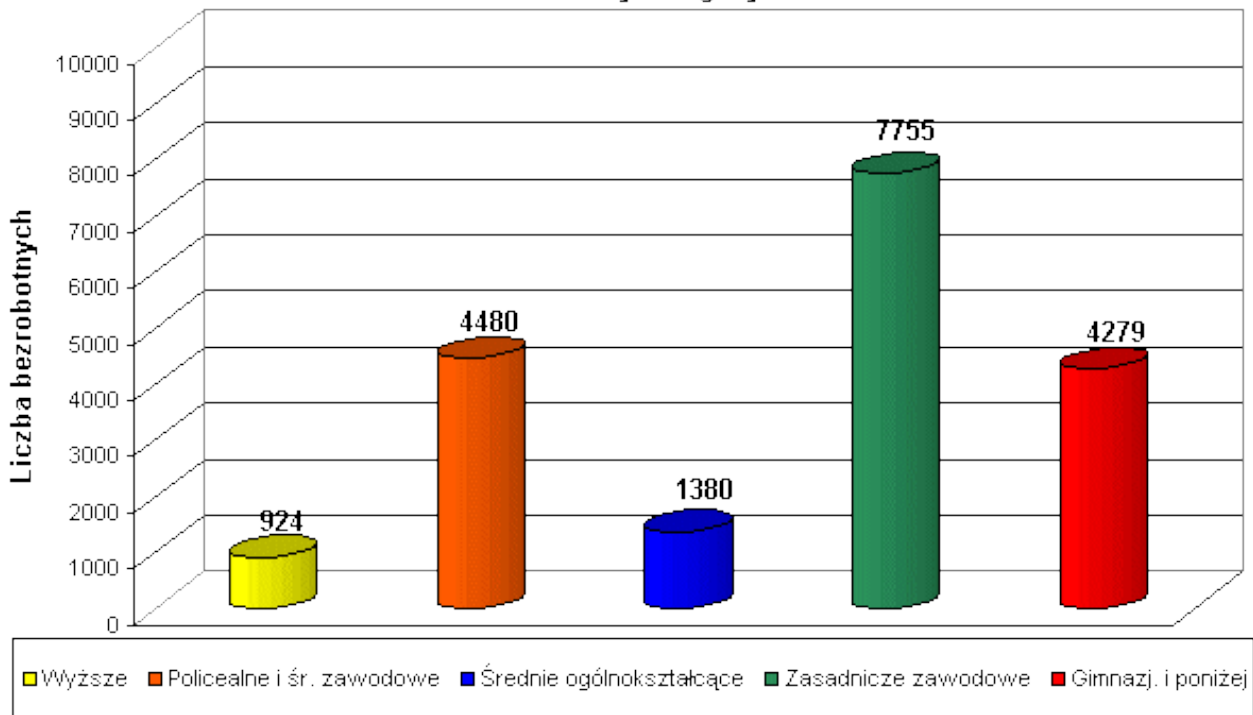
STAN NA 30.04.2005 r.

NAZWA GMINY, MIASTA	Bezrobotni		Bezrobotni bez prawa do zasiłku		Bezrobotni z prawem do zasiłku		Osoby w okresie 12 m-cy od ukończenia szkoły		Bezrobotni do 25 roku życia		Bezrobotni powyżej 50 roku życia	
	Ogółem	Kobiety	Ogółem	Kobiety	Ogółem	Kobiety	Ogółem	Kobiety	Ogółem	Kobiety	Ogółem	Kobiety
PUP TARNÓW	13065	6871	11727	6314	1338	557	819	483	3333	1695	1462	620
Tarnów miasto	6847	3665	6214	3386	633	279	421	244	1517	789	943	423
Tarnów gmina	1337	733	1168	659	169	74	77	47	305	158	136	61
Lisia Góra	926	476	824	436	102	40	35	24	261	135	82	24
Pleśna	629	316	571	292	58	24	41	21	179	78	46	20
Ryglice	606	313	552	286	54	27	44	33	197	108	34	10
Skrzyszów	714	319	624	294	90	25	54	27	240	108	58	24
Wierzchosławice	648	356	576	326	72	30	35	22	185	90	41	17
Wojnicz	723	395	654	364	69	31	61	33	217	121	64	24
Zakliczyn	635	298	544	271	91	27	51	32	232	108	58	17
FILIA TUCHÓW	3486	1651	3206	1562	280	89	260	166	1103	514	243	76
Tuchów miasto/gmina	1254	600	1165	565	89	35	85	55	362	176	103	33
Cięzkowice miasto/gmina	687	327	621	305	66	22	54	34	222	99	46	14
Gromnik	645	311	587	292	58	19	52	39	184	88	46	15
Rzepiennik Strzyżewski	406	188	380	184	26	4	32	16	153	62	23	8
Szerzyny	494	225	453	216	41	9	37	22	182	89	25	6
FILIA ŻABNO	2267	1171	2106	1120	161	51	149	91	603	284	218	84
Żabno miasto/gmina	1350	715	1253	667	97	28	80	52	326	160	144	60
Wietrzychowice	226	98	212	98	14	0	16	9	72	31	14	5
Radłów	691	358	641	335	50	23	53	30	205	93	60	19
OGÓLEM	18818	9693	17039	8996	1779	697	1228	740	5039	2493	1923	780

Podział % bezrobotnych wg wykształcenia



Podział bezrobotnych wg wykształcenia



STAN NA KONIEC KWIETNIA 2005r.

Najliczniej reprezentowane grupy zawodów wykonywanych (w przypadku osób poprzednio niepracujących - zawodów wyuczonych)	Ogółem	Kobiety	z ogółem poprzednio pracujący, pozostający bez pracy w m-cach		
			do 1	1-12	pow.12
Sprzedawcy i demonstratorzy	1222	1125	53	540	561
Ślusarze i pokrewni	725	33	30	301	256
Krawcy, kapelusznicy i pokrewni	625	612	20	180	233
Kucharze	622	510	23	178	202
Pracownicy do spraw finansowych i handlowych gdzie indziej niesklas	616	530	19	182	161
Technicy mechanicy	562	75	30	203	121
Mechanicy pojazdów samochodowych	545	1	24	215	144
Murarze i pokrewni	490	6	24	209	158
Mechanicy ? monterzy maszyn i urządzeń	401	51	16	151	127
Ustawiacze?operatorzy obrabiarek skrawających do metali	399	102	21	150	194
Piekarze, cukiernicy i pokrewni	341	184	18	147	115
Robotnicy przy pracach prostych w przemyśle	319	209	8	78	230
Pomoce i sprzętaczkki biurowe, hotelowe i podobne	295	260	10	68	211
Gospodarze budynków	283	84	10	102	171
Technicy rolnicy, leśnicy i pokrewni	280	199	13	69	82
Technicy budownictwa, ochrony środowiska i pokrewni	272	85	18	102	49
Robotnicy pomocniczy w budownictwie ogólnym	252	5	9	105	125
Pracownicy obsługi biurowej gdzie indziej niesklasyfikowani	244	231	11	77	97
Fryzjerzy, kosmetyczki i pokrewni	239	234	14	88	74
Ekonomiści	228	178	21	77	30
Elektromonterzy	221	18	17	83	72
Technicy gdzie indziej niesklasyfikowani	208	156	8	58	34
Stolarze i pokrewni	191	21	5	84	72
Malarze budowlani i pokrewni	178	34	2	64	91
Rolnicy i rybacy pracujący na własne potrzeby	176	139	5	29	49
Monterzy instalacji i urządzeń sanitarnych	176	1	9	74	78
Kelnerzy i pokrewni	165	145	6	60	82
Rolnicy produkcji roślinnej	156	115	4	26	51
Cieśle, stolarze budowlani i pokrewni	151	2	7	74	60
Ogrodnicy producenci warzyw, kwiatów i pokrewni	134	104	2	34	38
Masarze, robotnicy w przetwórstwie ryb i pokrewni	133	70	10	51	66
Specjaliści do spraw ekonomicznych i zarządzania gdzie indziej nies	131	95	8	42	20
Elektromechanicy	130	17	8	48	34
Dietetycy i żywieniowcy	124	101	2	29	24
Blacharze	124	0	4	60	49
Technicy elektrycy	120	2	8	39	26
Robotnicy pomocniczy transportu i tragarze	118	48	3	38	75
Szwaczki, hafciarki i pokrewni	116	112	6	46	55
Formowacze wyrobów szklanych, krajacze i szlifierze szkła	108	24	8	46	53

Opracowano
w Referacie Informatyki i Statystyki
maj 2005r.