

INFORMACJA O SYTUACJI NA RYNKU PRACY W REGIONIE TARNOWSKIM

Według stanu na 31 grudnia 2005 r.

I. POZIOM BEZROBOCIA

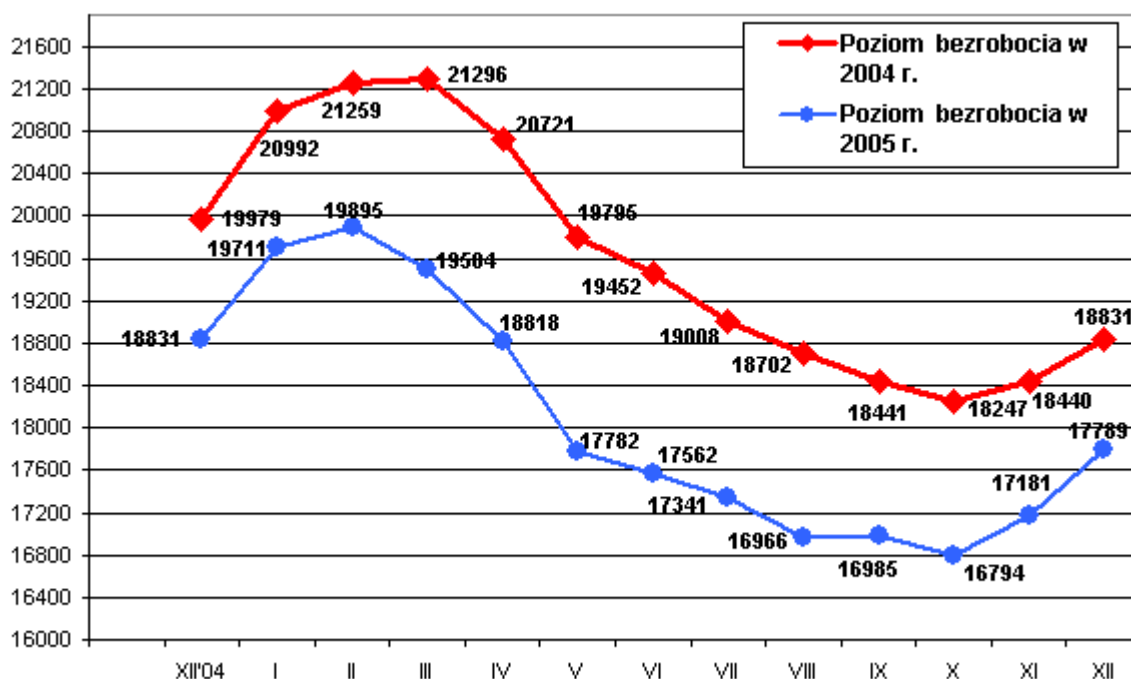
Według stanu na 31 grudnia 2005 r. w PUP w Tarnowie zarejestrowanych było **17789 osób bezrobotnych z terenu Miasta Tarnowa i Powiatu Tarnowskiego**, w tym 15998 (89,9% ogółu) to osoby bez prawa do zasiłku a 1791 (10,1% ogółu) - z prawem do zasiłku .

Zdecydowaną większość zarejestrowanych stanowią osoby , które pracowały przed uzyskaniem statusu bezrobotnego bo 12320 , czyli 69,3% ogółu bezrobotnych .

Natomiast osób , które dotychczas nie pracowały było 5469 , tj. 30,7% ogółu bezrobotnych .

W ewidencji bezrobotnych pozostawało 387 (2,2%) osób zwolnionych z przyczyn dotyczących zakładu pracy .

W porównaniu do listopada 2005 r. liczba bezrobotnych **zwiększyła się o 608 osób** , przedstawia to poniższy wykres :



Liczba bezrobotnych bez prawa do zasiłku wzrosła o **476 osób** a zasiłkobiorców o **132** osoby.

W grudniu 2005r. **zarejestrowano ogółem 2056 osób** bezrobotnych , tj. 11,6% ogółu.

Najliczniejszą grupę stanowiły osoby rejestrujące się po raz kolejny , bo 1778 osób.

Po raz pierwszy zarejestrowano 278 osób tj. 13,5% ogółu nowozarejestrowanych.

W grudniu zarejestrowano o 32 osoby bezrobotne więcej niż w listopadzie 2005r.

W grudniu 2005r. z ewidencji osób bezrobotnych **wyłączono 1448 osób** i jest to o 189 osób mniej w porównaniu do miesiąca poprzedniego .

Pierwszą co do wielkości grupę wśród wyłączonych z ewidencji stanowią osoby , które podjęły zatrudnienie – **624 osoby** , tj. **43,1%** ogółu wyłączonych, w tym :

- pracę niesubsydiowaną - 513

- w tym prace sezonową - 2

pracę subsydiowaną - 111

w tym:

- prace interwencyjne - 27
- roboty publiczne - 7
- podjęcie działalności gospodarczej - 60
- zatrudnienie z PFRON - 2
- podjęcia pracy w ramach refundacji kosztów zatrudnienia - 6
- zatrudnienie w zakładzie pracy chronionej - 9.

Drugą co do wielkości grupę stanowiły osoby wyłączone z ewidencji z powodu nie potwierdzenia gotowości do podjęcia zatrudnienia - **523** , tj. **36,1%** ogółu wyłączonych.

Pozostałe grupy to :

- z powodu dobrowolnej rezygnacji ze statusu bezrobotnego - 79 osób,
- z powodu rozpoczęcia stażu – 98 osób,
- z powodu rozpoczęcia szkolenia – 24 osoby,
- z powodu rozpoczęcia przygotowania zawodowego – 10 osób,
- z powodu nabycia praw emerytalnych lub rentowych – 19 osób,
- z powodu podjęcia nauki – 2 osób,
- z powodu nabycia praw do świadczenia przedemerytalnego – 2 osoby,
- z powodów innych - 67 osób.

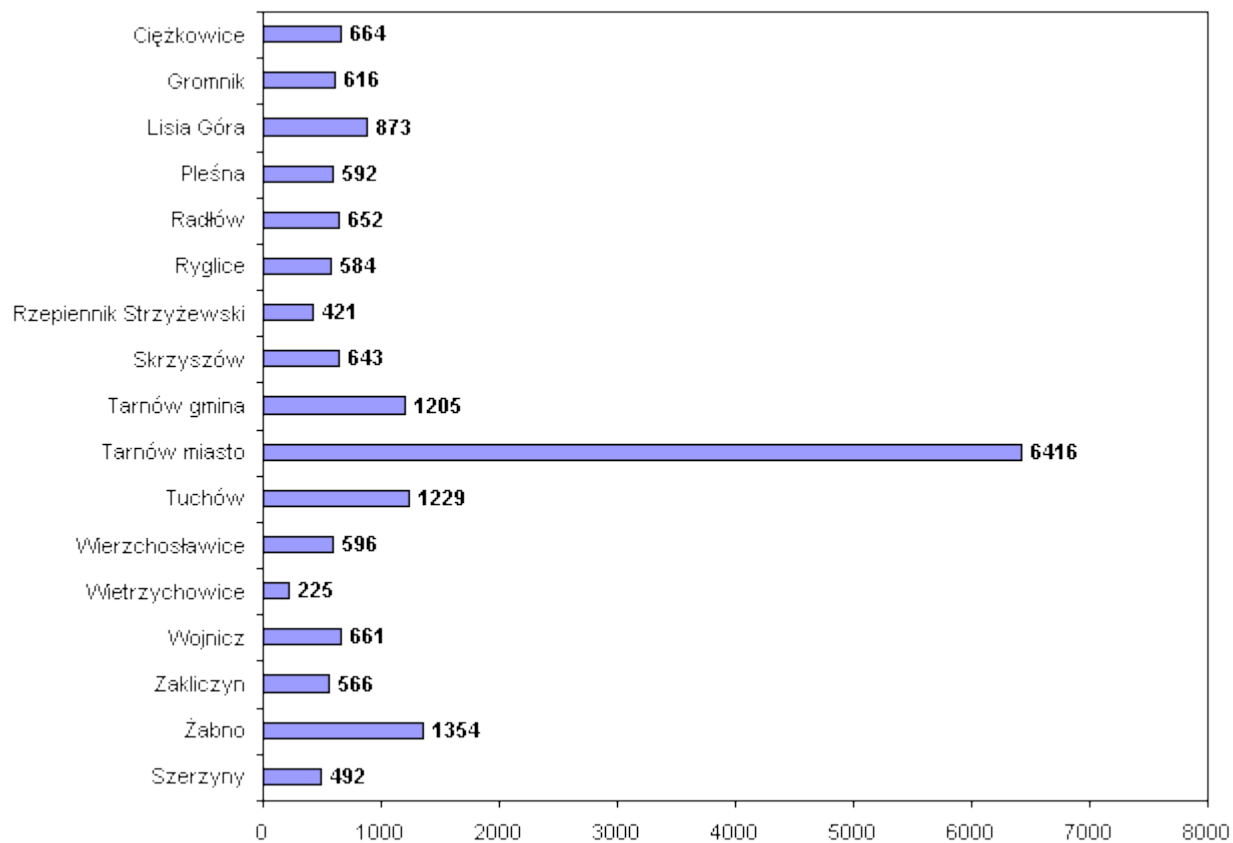
Na koniec grudnia 2005 r. Urząd Pracy w Tarnowie **obsługiwał łącznie 17521 klientów** z terenu Miasta Tarnowa i Powiatu Tarnowskiego w tym:

- ✓ Bezrobotni - 17789 os. w tym 707 os. niepełnosprawnych
- ✓ Poszukujący pracy - 331 os. w tym 134 os. niepełnosprawne

W obszarze działania tut. Urzędu ok. **63,9%** osób bezrobotnych (11373 os.) to osoby zamieszkałe na terenie Powiatu Tarnowskiego. Pozostałe **36,1%** bezrobotnych (6416 os.) stanowią mieszkańcy Tarnowa.

Liczba bezrobotnych	XII'04	I'05	II	III	IV	V	VI	VII	VIII	IX	X	XI	XII
Miasto Tarnów	6825	7137	7153	7014	6847	6508	6518	6487	6452	6342	6155	6253	6416
Powiat Tarnowski	12006	12574	12742	12409	11971	11274	11044	10854	10514	10643	10639	10928	11373
OGÓLEM	18831	19711	19895	19504	18818	17782	17562	17341	16966	16985	16794	17181	17789

Liczba bezrobotnych wg gmin stan na koniec grudnia 2005r.



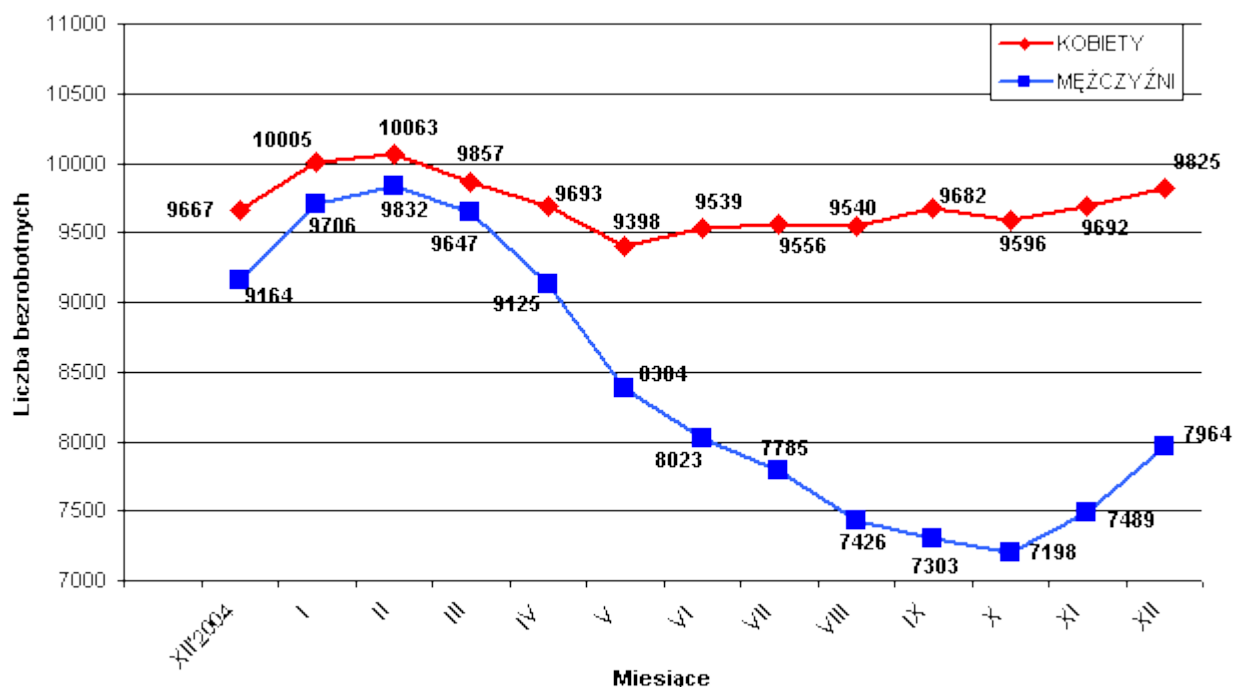
II. STRUKTURA BEZROBOTNYCH

1. Bezrobotne kobiety – mężczyźni.

Według stanu na 31 grudnia 2005 r. w PUP z terenu Miasta Tarnowa i Powiatu Tarnowskiego, zarejestrowanych było **9825 kobiet** co stanowi 55,2% ogółu bezrobotnych oraz **7964 mężczyzn**, którzy stanowią 44,8% ogółu.

W grudniu liczba bezrobotnych kobiet **zwiększyła się o 133** osoby, a bezrobotnych mężczyzn **zwiększyła się o 475** osób w porównaniu do miesiąca poprzedniego.

Relacja pomiędzy liczbą bezrobotnych kobiet a liczbą bezrobotnych mężczyzn przedstawia poniższy wykres :



W grudniu 2005r. zarejestrowano 900 kobiet , co stanowi 43,8% ogółu nowo zarejestrowanych, a wyłączono z ewidencji bezrobotnych 767 kobiet , co stanowi 52,3% ogółu wyłączonych .
Liczba kobiet bez prawa do zasiłku wynosiła 9160, tj. 51,5% ogółu bezrobotnych .

Na koniec grudnia 2005r. liczba bezrobotnych kobiet w **Mieście Tarnowie** wynosiła **3673** osoby tj. **57,2%** ogółu bezrobotnych mieszkańców Tarnowa a w **Powiecie Tarnowskim** **6152** osoby tj. **54,1%** ogółu bezrobotnych mieszkańców Powiatu.

2. Bezrobotni do 25 roku życia.

Na koniec grudnia w ewidencji pozostawało **5393 osoby w wieku do 25 roku życia** (30,3% ogółu bezrobotnych).

Jest to o 248 osób więcej w porównaniu do stanu z końca listopada 2005r.

- w Tarnowie - 1599 os. - 24,9% ogółu bezrob.
- w Powiecie tarnowskim - 3794 os. - 33,3% ogółu bezrob.

3. Bezrobotni powyżej 50 roku życia.

Na koniec grudnia w ewidencji pozostawało **1782 osoby w wieku powyżej 50 roku życia** (10,0% ogółu bezrobotnych).

Jest to o 32 osoby więcej w porównaniu do stanu z końca listopada 2005r.

- w Tarnowie - 859 os. - 13,4% ogółu bezrob.
- w Powiecie tarnowskim - 923 os. - 8,1% ogółu bezrob.

4. Osoby długotrwale bezrobotne.

Na koniec grudnia w ewidencji pozostawało **10986 osób długotrwale bezrobotnych** (61,8% ogółu bezrobotnych).

Jest to o 173 osoby więcej w porównaniu do stanu z końca listopada 2005r.

- w Tarnowie - 3885 os. - 60,6% ogółu bezrob.
- w Powiecie tarnowskim - 7101 os. - 62,4% ogółu bezrob.

5. Bezrobotni w okresie 12 miesięcy od dnia ukończenia szkoły.

Na koniec grudnia 2005 r. w ewidencji pozostawało **1525 osób**, które w okresie 12 miesięcy przed końcem okresu sprawozdawczego ukończyły szkołę.

W tym szkole:

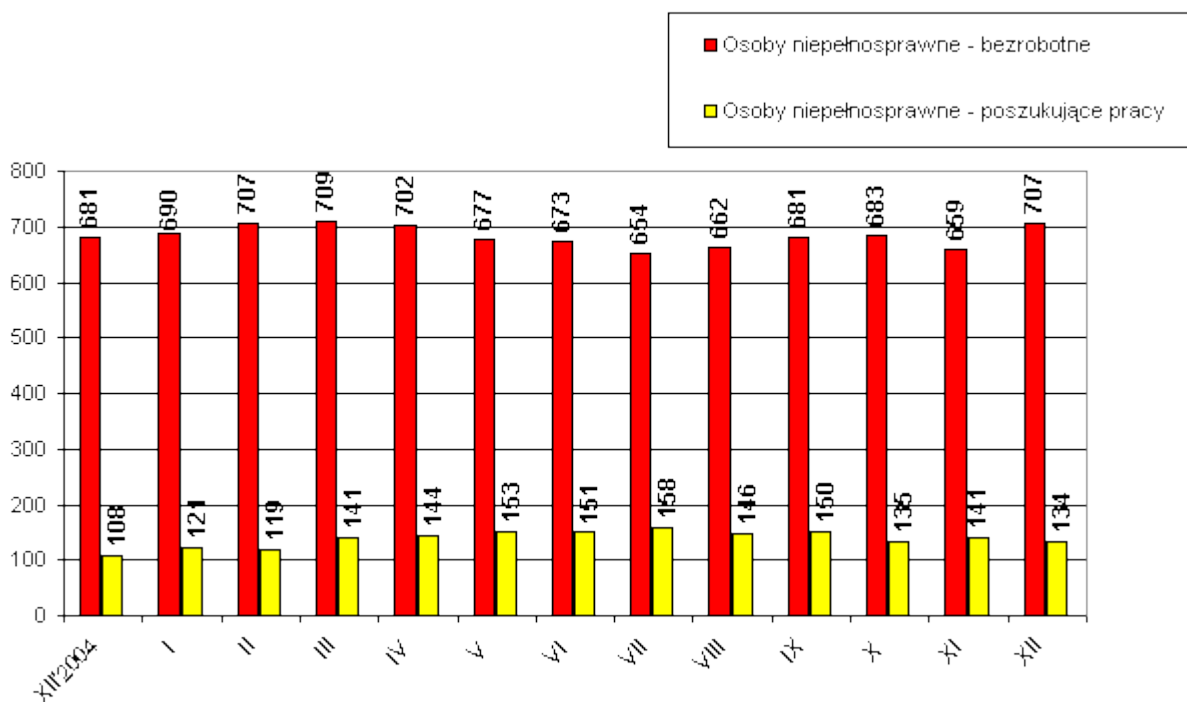
- wyższą - 405 os. tj. 26,6%
- policealną i średnią zawodową - 528 os. tj. 34,6%
- ogólnokształcącą - 374 os. tj. 24,5%
- zasadniczą zawodową - 217 os. tj. 14,2%
- inną - 1 os. tj. 0,1%

Stanowią oni **8,6%** ogółu bezrobotnych.

6. Osoby niepełnosprawne

Według stanu na 31 grudnia 2005r. z terenu Miasta Tarnowa i Powiatu Tarnowskiego zarejestrowanych było **707 bezrobotnych osób niepełnosprawnych** w tym 379 kobiet. W porównaniu do stanu z końca listopada, liczba bezrobotnych inwalidów zmniejszyła się o 48 osób. Natomiast osób **niepełnosprawnych zarejestrowanych jako poszukujące pracy było 134** w tym 50 kobiet.

W **Mieście Tarnowie** w ewidencji pozostawało **403 bezrobotne osoby niepełnosprawne** w tym 226 kobiet oraz 83 osoby niepełnosprawne poszukujące pracy w tym 34 kobiety.



7. Struktura bezrobotnych wg wykształcenia – stan na 31.12.2005 r.

Wykształcenie	OGÓŁEM M. Tarnów i Powiat Tarnowski		W tym Miasto Tarnów	
	w liczbach	w odsetkach do ogółu bezrobotnych	W liczbach	w odsetkach do ogółu bezrobotnych
Wyższe	1117	6,28%	610	9,51%
Policealne i śr. zawodowe	4431	24,92%	1681	26,20%
Ogólnokształcące	1664	9,35%	780	12,16%
Zasadnicze zawodowe	6611	37,16%	1882	29,33%
Gimnazj. i poniżej	3966	22,29%	1463	22,80%
RAZEM	17789	100%	6416	100%

8. Struktura bezrobotnych wg wieku- stan na 31.12.2005 r.

Wiek	OGÓŁEM M. Tarnów i Powiat Tarnowski		w tym Miasto Tarnów	
	W liczbach	w odsetkach do ogółu bezrobotnych	W liczbach	w odsetkach do ogółu bezrobotnych
18-24 lat	5393	30,32%	1599	24,92%
25-34 lat	4924	27,68%	1739	27,10%
35-44 lat	3825	21,50%	1384	21,57%
45-54 lat	3145	17,68%	1451	22,62%
55-59 lat	454	2,55%	223	3,48%
60-64 lata	48	0,27%	20	0,31%
RAZEM	17789	100%	6416	100%

9. Struktura bezrobotnych wg czasu pozostawania bez pracy- stan na 31.12.2005 r.

Czas pozostawania bez pracy	OGÓŁEM M. Tarnów i Powiat Tarnowski		W tym Miasto Tarnów	
	W liczbach	w odsetkach do ogółu bezrobotnych	w liczbach	w odsetkach do ogółu bezrobotnych
Do 1 m-ca	1443	8,11%	585	9,12%
1-3 m-cy	3314	18,63%	1168	18,21%
3-6 m-cy	2857	16,06%	1060	16,52%
6-12 m-cy	2441	13,72%	962	14,99%
12-24 m-ce	2435	13,69%	904	14,09%
Pow. 24 m-cy	5299	29,79%	1737	27,07%
RAZEM	17789	100%	6416	100%

10. Struktura bezrobotnych wg czasu stażu pracy- stan na 31.12.2005 r.

Staż pracy	OGÓŁEM M. Tarnów i Powiat Tarnowski		W tym Miasto Tarnów	
	W liczbach	w odsetkach do ogółu bezrobotnych	w liczbach	w odsetkach do ogółu bezrobotnych
Bez stażu pracy	5469	30,74%	1786	27,84%
Do 1 roku	2137	12,01%	853	13,29%
1-5 lat	3505	19,71%	1224	19,08%
5-10 lat	2350	13,21%	859	13,39%
10-20 lat	2786	15,66%	979	15,26%
20-30 lat	1377	7,74%	625	9,74%
pow. 30 lat	165	0,93%	90	1,40%
RAZEM	17789	100%	6416	100%

11. Zwolnienia z przyczyn dotyczących zakładu pracy

W grudniu 2005 r. żaden zakład pracy nie zgłosił zamiaru dokonania zwolnień grupowych.

W grudniu 2005 r. żaden pracodawca nie dokonał faktycznych zwolnień grupowych.

Narastająco od stycznia br. 3 pracodawców zgłosiło zamiar zwolnienia łącznie 23 pracowników a faktycznie na skutek zwolnień grupowych zgłoszonych w 2005r. pracę straciło 23 osoby z 3 zakładów pracy.

12. Osoby zarejestrowane jako poszukujące pracy

Na koniec grudnia 2005 r. w Mieście Tarnowie i Powiecie Tarnowskim jako poszukujące pracy , było zarejestrowanych 331 osób (w tym 171 kobiet).

W Mieście Tarnowie liczba poszukujących pracy wynosiła 141 osób w tym 87 kobiet.

13. Stopa bezrobocia - liczona do ludności aktywnej zawodowo

Stopa bezrobocia w %	XII' 2004	*I' 2005	*II' 2005	*III' 2005	*IV' 2005	*V' 2005	*VI' 2005	*VII' 2005	*VIII' 2005	IX' 2005	X' 2005	XI' 2005
Miasto Tarnów	12,0	12,7	12,7	12,5	12,2	11,6	11,6	11,6	11,5	11,3	11,0	11,2
Powiat Tarnowski	18,5	19,1	19,3	19,2	18,7	17,4	17,1	16,9	16,4	16,6	16,6	17,0
Małopolska	15,0	15,3	15,3	15,1	14,7	14,2	14,0	13,9	13,7	13,6	13,4	13,5
Kraj	19,1	19,4	19,4	19,2	18,7	18,2	18,0	17,9	17,7	17,6	17,3	17,3

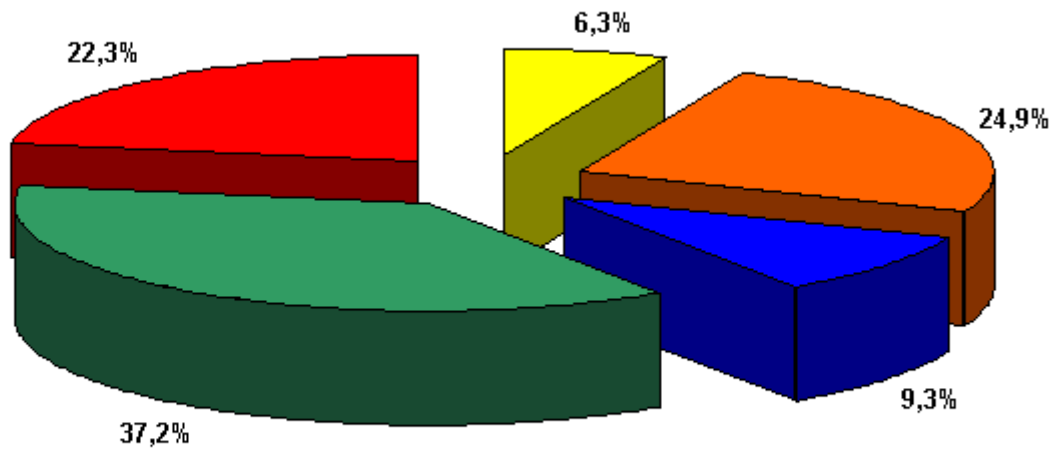
* Stopa bezrobocia po korekcje GUS. Korekta stopy bezrobocia wynika z ustalenia ostatecznej liczby pracujących poza rolnictwem indywidualnym według powiatów na koniec 2004 r.

POZIOM I STRUKTURA BEZROBOCIA W PODZIALE NA GMINY

STAN NA 31.12.2005 r.

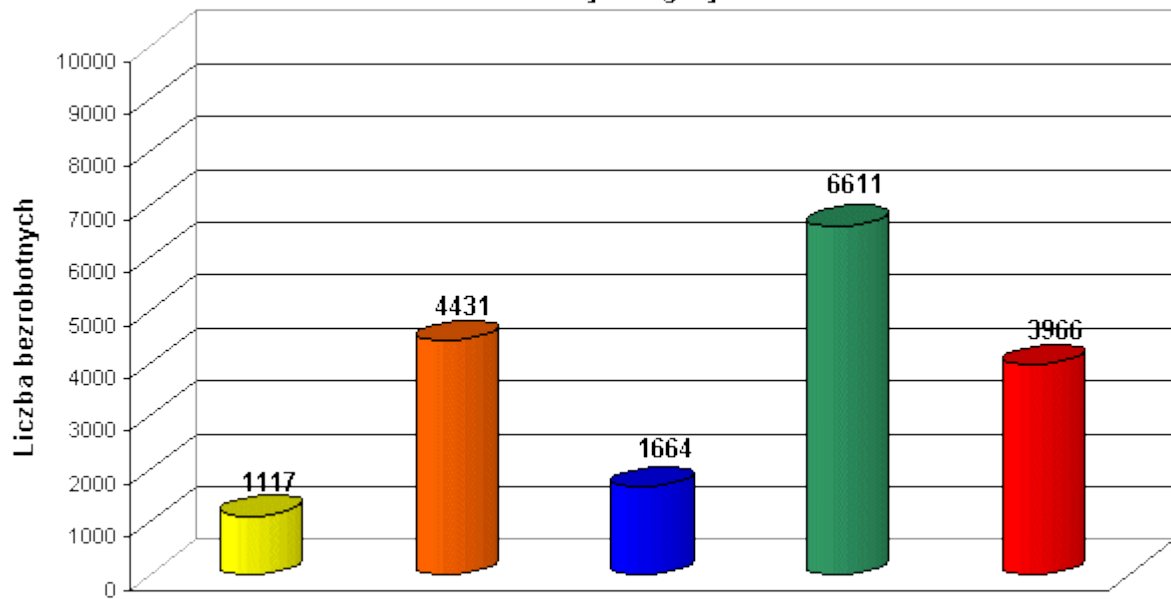
NAZWA GMINY, MIASTA	Bezrobotni		Bezrobotni bez prawa do zasiłku		Bezrobotni z prawem do zasiłku		Osoby w okresie 12 m-cy od ukończenia szkoły		Bezrobotni do 25 roku życia		Bezrobotni powyżej 50 roku życia	
	Ogółem	Kobiety	Ogółem	Kobiety	Ogółem	Kobiety	Ogółem	Kobiety	Ogółem	Kobiety	Ogółem	Kobiety
PUP TARNÓW	12136	6884	10859	6371	1277	513	1053	684	3535	2018	1336	602
Tarnów miasto	6416	3673	5778	3377	638	296	467	305	1599	918	859	410
Tarnów gmina	1205	695	1055	643	150	52	95	65	331	184	126	56
Lisia Góra	873	506	810	481	63	25	88	55	266	159	72	25
Pleśna	592	321	530	303	62	18	55	32	208	103	46	23
Ryglíce	584	320	526	299	58	21	61	48	212	131	31	11
Skrzyszów	643	333	566	306	77	27	74	45	258	134	52	19
Wierchosławice	596	345	518	318	78	27	56	27	179	100	40	19
Wojnicz	661	381	575	349	86	32	76	47	233	141	61	24
Zakliczyn	566	310	501	295	65	15	81	60	249	148	49	15
FILIA TUCHÓW	3422	1744	3120	1655	302	89	293	173	1198	633	238	80
Tuchów miasto/gmina	1229	640	1125	602	104	36	102	61	385	209	98	30
Cięzkowice miasto/gmina	664	360	590	336	74	24	53	39	241	135	40	16
Gromnik	616	305	568	296	48	9	50	27	199	100	48	15
Rzepiennik Strzyżewski	421	202	395	198	26	4	39	20	174	82	24	9
Szerzyny	492	237	442	223	50	14	49	26	199	107	28	10
FILIA ŻABNO	2231	1197	2019	1134	212	63	179	108	660	344	208	83
Żabno miasto/gmina	1354	738	1210	696	144	42	101	59	375	195	139	58
Wietrzychowice	225	101	213	97	12	4	20	10	82	42	15	5
Radłów	652	358	596	341	56	17	58	39	203	107	54	20
OGÓLEM	17789	9825	15998	9160	1791	665	1525	965	5393	2995	1782	765

Podział % bezrobotnych wg wykształcenia



Wyższe Policealne i śr. zawodowe Średnie ogólnokształcące Zasadnicze zawodowe Gimnazj. i poniżej

Podział bezrobotnych wg wykształcenia



Wyższe Policealne i śr. zawodowe Średnie ogólnokształcące Zasadnicze zawodowe Gimnazj. i poniżej

STAN NA KONIEC GRUDNIA 2005r.

Najliczniej reprezentowane grupy zawodów wykonywanych (w przypadku osób poprzednio niepracujących - zawodów wyuczonych)	Ogółem	Kobiety	z ogółem absolwenci	z ogółem poprzednio pracujący, pozostający bez pracy w m-cach		
				do 1	1-12	pow.12
Sprzedawcy i demonstratorzy	1139	1049	39	35	504	541
Pracownicy do spraw finansowych i handlowych gdzie indziej niesklas	705	612	140	25	192	143
Kucharze	605	529	28	18	176	201
Ślusarze i pokrewni	563	32	4	65	224	186
Technicy mechanicy	559	81	64	46	190	110
Krawcy, kapelusznicy i pokrewni	516	498	9	26	121	200
Mechanicy pojazdów samochodowych	484	2	49	41	188	126
Murarze i pokrewni	403	6	18	53	157	116
Mechanicy ? monterzy maszyn i urządzeń	334	41	11	27	121	101
Ustawiacze?operatorzy obrabiarek skrawających do metali	332	102	3	29	123	149
Robotnicy przy pracach prostych w przemyśle	299	208	0	12	79	204
Piekarze, cukiernicy i pokrewni	296	168	47	31	127	70
Pomoce i sprzątaczkę biurowe, hotelowe i podobne	290	262	1	11	78	195
Technicy rolnicy, leśnicy i pokrewni	266	191	23	15	71	72
Gospodarze budynków	247	76	0	14	75	158
Ekonomiści	230	183	52	9	84	36
Technicy budownictwa, ochrony środowiska i pokrewni	228	80	25	12	80	45
Pracownicy obsługi biurowej gdzie indziej niesklasyfikowani	213	200	5	11	63	89
Robotnicy pomocniczy w budownictwie ogólnym	206	2	0	24	74	99
Technicy gdzie indziej niesklasyfikowani	192	138	26	8	48	32
Fryzjerzy, kosmetyczki i pokrewni	192	189	23	15	78	49
Elektromonterzy	188	18	2	20	60	68
Kelnerzy i pokrewni	167	154	0	10	54	88
Malarze budowlani i pokrewni	162	39	0	17	57	72
Dietetycy i żywieniowcy	155	131	40	7	33	23
Rolnicy i rybacy pracujący na własne potrzeby	153	115	1	6	31	40
Specjaliści do spraw ekonomicznych i zarządzania gdzie indziej nies	147	98	38	6	45	24
Stolarze i pokrewni	146	21	3	11	56	57
Rolnicy produkcji roślinnej	139	105	0	6	27	44
Elektromechanicy	129	21	7	15	52	32
Ogrodnicy producenci warzyw, kwiatów i pokrewni	126	102	0	10	30	37
Nauczyciele gimnazjów i szkół ponadgimnazjalnych	125	95	42	14	49	15
Monterzy instalacji i urządzeń sanitarnych	125	1	1	15	60	43
Cieśle, stolarze budowlani i pokrewni	123	2	2	9	54	50
Agenci do spraw sprzedaży (handlowcy)	113	80	34	8	29	13
Specjaliści administracji publicznej gdzie indziej niesklasyfikowani	111	81	78	2	26	2
Technicy elektrycy	109	4	17	14	30	15
Masarze, robotnicy w przetwórstwie ryb i pokrewni	108	68	1	10	39	56
Robotnicy pomocniczy transportu i tragarze	108	47	0	7	40	60

Opracowano
w Referacie Informatyki i Statystyki
styczeń 2006r.