

INFORMACJA O SYTUACJI NA RYNKU PRACY W REGIONIE TARNOWSKIM

Według stanu na 28 lutego 2006 r.

I. POZIOM BEZROBOCIA

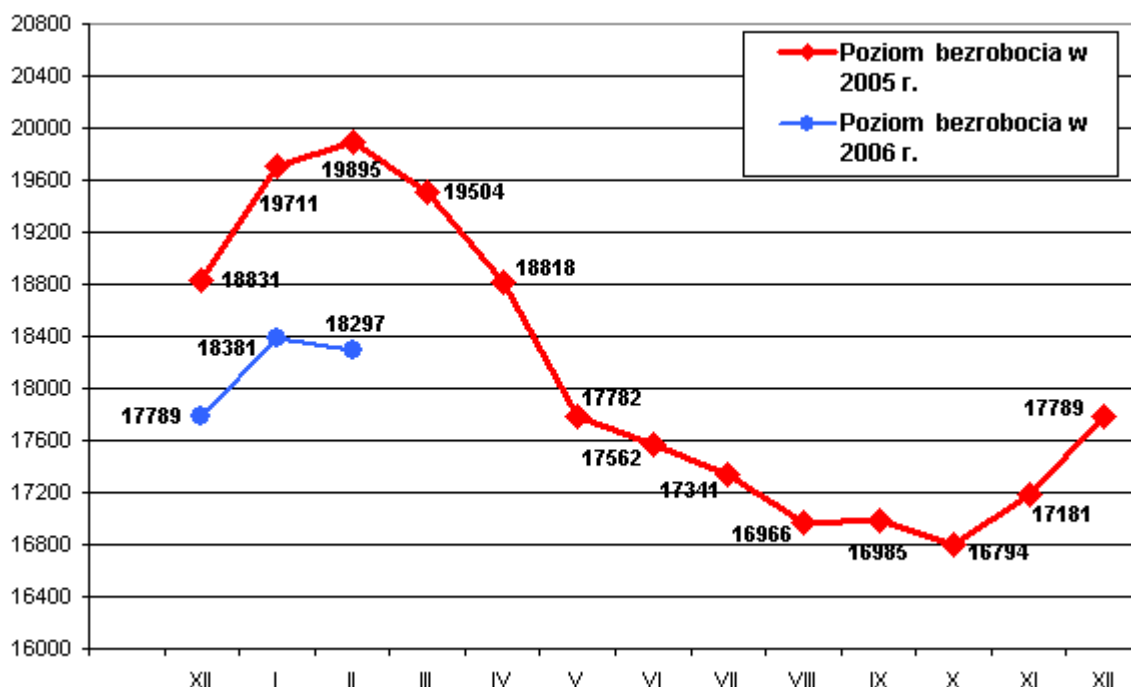
Według stanu na 28 lutego 2006 r. w PUP w Tarnowie zarejestrowanych było **18297 osób bezrobotnych z terenu Miasta Tarnowa i Powiatu Tarnowskiego**, w tym 16220 (88,6% ogółu) to osoby bez prawa do zasiłku a 2077 (11,4% ogółu) - z prawem do zasiłku .

Zdecydowaną większość zarejestrowanych stanowią osoby , które pracowały przed uzyskaniem statusu bezrobotnego bo 13135 , czyli 71,8% ogółu bezrobotnych .

Natomiast osób , które dotychczas nie pracowały było 5162 , tj. 28,2% ogółu bezrobotnych .

W ewidencji bezrobotnych pozostawało 399 (2,2%) osób zwolnionych z przyczyn dotyczących zakładu pracy .

W porównaniu do stycznia 2006 r. liczba bezrobotnych **zmniejszyła się o 84 osoby** , przedstawia to poniższy wykres :



Liczba bezrobotnych bez prawa do zasiłku zmalała o **109 osób** a zasiłkobiorców wzrosła o **25 osób**.

W lutym 2006r. **zarejestrowano ogółem 1288 osób** bezrobotnych , tj. 7,1% ogółu.

Najliczniejszą grupę stanowiły osoby rejestrujące się po raz kolejny , bo 1020 osób.

Po raz pierwszy zarejestrowano 268 osób tj. 20,8% ogółu nowozarejestrowanych.

W lutym zarejestrowano o 770 osób bezrobotnych mniej niż w styczniu 2006r.

W lutym 2006r. z ewidencji osób bezrobotnych **wyłączono 1372 osoby** i jest to o 94 osoby mniej w porównaniu do miesiąca poprzedniego .

Pierwszą co do wielkości grupę wśród wyłączonych z ewidencji stanowią osoby , które podjęły zatrudnienie – **535 osób , tj. 39,0%** ogółu wyłączonych, w tym :

- pracę niesubsydiowaną - **495**

- w tym prace sezonową - **5**

pracę subsydiowaną - **40**

w tym:

- prace interwencyjne - **16**

- roboty publiczne - **5**

- podjęcie działalności gospodarczej - 11
- podjęcia pracy w ramach refundacji kosztów zatrudnienia - 6
- zatrudnienie w zakładzie pracy chronionej - 2.

Drugą co do wielkości grupę stanowiły osoby wyłączone z ewidencji z powodu nie potwierdzenia gotowości do podjęcia zatrudnienia - **402**, tj. **29,3%** ogółu wyłączonych.

Pozostałe grupy to :

- z powodu dobrowolnej rezygnacji ze statusu bezrobotnego - 108 osób,
- z powodu rozpoczęcia stażu – 153 osób,
- z powodu rozpoczęcia szkolenia – 27 osób,
- z powodu rozpoczęcia przygotowania zawodowego – 58 osób,
- z powodu nabycia praw emerytalnych lub rentowych – 19 osób,
- z powodu ukończenia 60/65 lat – 1 osoba,
- z powodów innych - 69 osób.

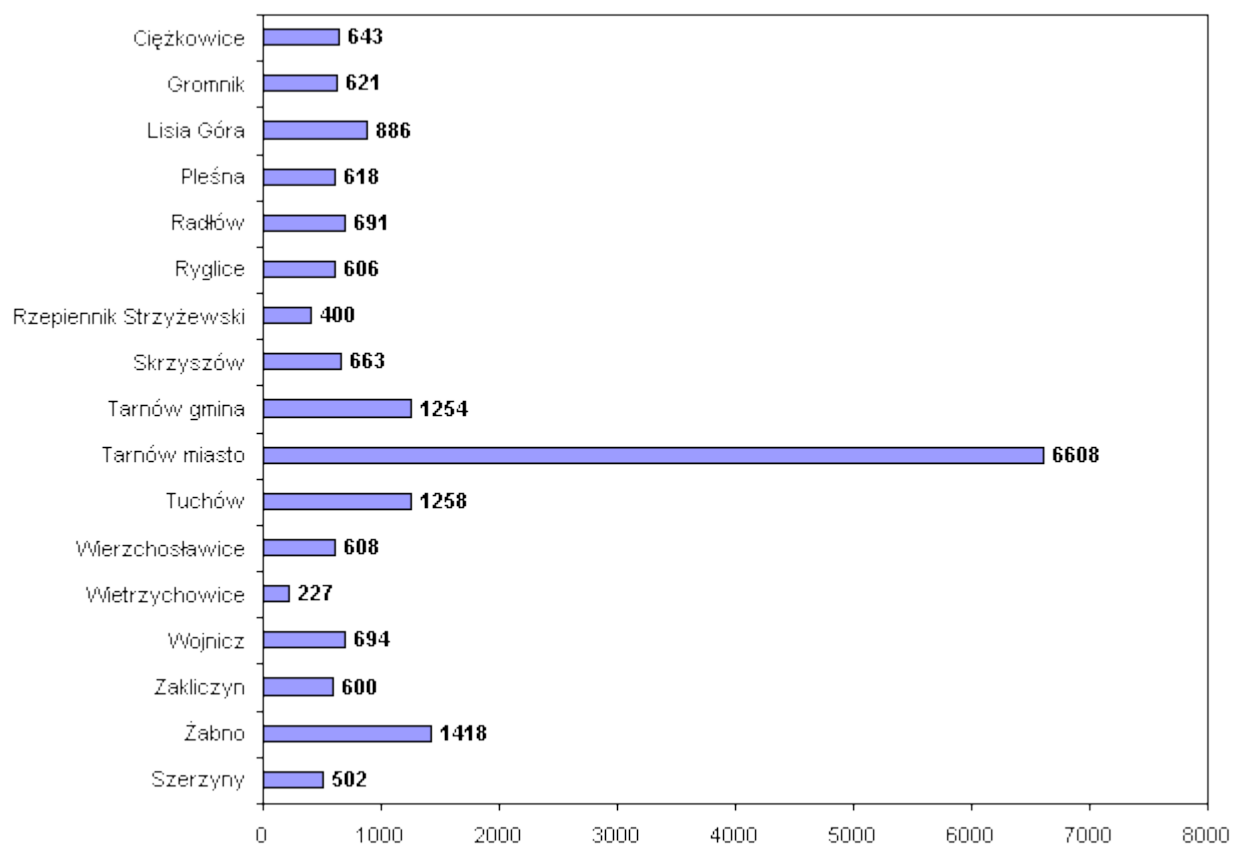
Na koniec lutego 2006 r. Urząd Pracy w Tarnowie **obsługiwał łącznie 18637 klientów** z terenu Miasta Tarnowa i Powiatu Tarnowskiego w tym:

- ✓ Bezrobotni - 18297 os. w tym 727 os. niepełnosprawnych
- ✓ Poszukujący pracy - 340 os. w tym 132 os. niepełnosprawnych

W obszarze działania tut. Urzędu ok. **63,9%** osób bezrobotnych (11689 os.) to osoby zamieszkałe na terenie Powiatu Tarnowskiego. Pozostałe **36,1%** bezrobotnych (6608 os.) stanowią mieszkańcy Tarnowa.

Liczba bezrobotnych	XII'05	I'06
Miasto Tarnów	6416	6632
Powiat Tarnowski	11373	11749
OGÓLEM	17789	18381

Liczba bezrobotnych wg gmin stan na koniec lutego 2006r.



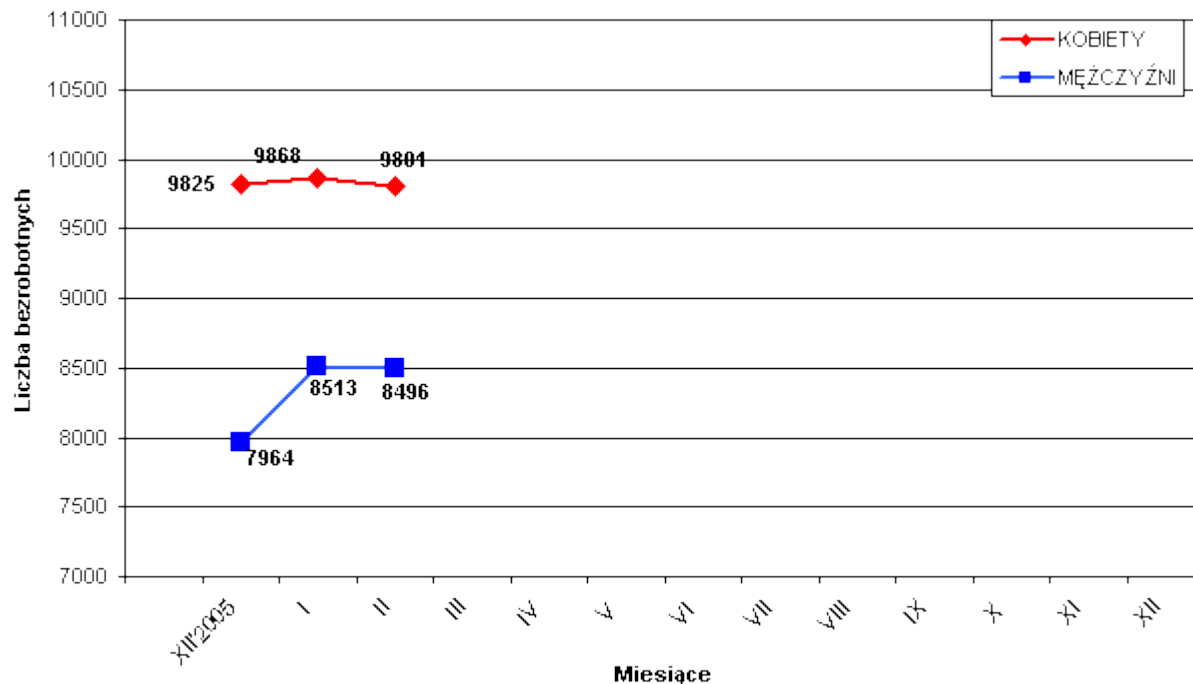
II. STRUKTURA BEZROBOTNYCH

1. Bezrobotne kobiety – mężczyźni.

Według stanu na 28 luty 2006 r. w PUP z terenu Miasta Tarnowa i Powiatu Tarnowskiego, zarejestrowanych było **9801 kobiet** co stanowi 53,6% ogółu bezrobotnych oraz **8496 mężczyzn**, którzy stanowią 46,4% ogółu.

W lutym liczba bezrobotnych kobiet **zmniejszyła się o 67 osób**, a bezrobotnych mężczyzn **zmniejszyła się o 17 osób** w porównaniu do miesiąca poprzedniego.

Relacja pomiędzy liczbą bezrobotnych kobiet a liczbą bezrobotnych mężczyzn przedstawia poniższy wykres :



W lutym 2006r. zarejestrowano 543 kobiety , co stanowi 42,2% ogółu nowo zarejestrowanych, a wyłączono z ewidencji bezrobotnych 610 kobiet , co stanowi 44,5% ogółu wyłączonych .

Liczba kobiet bez prawa do zasiłku wynosiła 9046, tj. 49,4% ogółu bezrobotnych .

Na koniec lutego 2006r. liczba bezrobotnych kobiet w **Mieście Tarnowie** wynosiła **3669** osób tj. **55,5%** ogółu bezrobotnych mieszkańców Tarnowa a w **Powiecie Tarnowskim** **6132** osoby tj. **52,5%** ogółu bezrobotnych mieszkańców Powiatu.

2. Bezrobotni do 25 roku życia.

Na koniec lutego w ewidencji pozostawało **5213 osób w wieku do 25 roku życia** (28,5% ogółu bezrobotnych).

Jest to o 223 osoby mniej w porównaniu do stanu z końca stycznia 2006r.

- w Tarnowie - 1550 os. - 23,5% ogółu bezrobotnych
- w Powiecie tarnowskim - 3663 os. - 31,3% ogółu bezrobotnych

3. Bezrobotni powyżej 50 roku życia.

Na koniec lutego w ewidencji pozostawało **1908 osób w wieku powyżej 50 roku życia** (10,4% ogółu bezrobotnych).

Jest to o 38 osób więcej w porównaniu do stanu z końca stycznia 2006r.

- w Tarnowie - 896 os. - 13,6% ogółu bezrobotnych
- w Powiecie tarnowskim - 1012 os. - 8,7% ogółu bezrobotnych

4. Osoby długotrwale bezrobotne.

Na koniec lutego w ewidencji pozostawało **11269 osób długotrwale bezrobotnych** (61,6% ogółu bezrobotnych).

Jest to o 82 osoby więcej w porównaniu do stanu z końca stycznia 2006r.

- w Tarnowie - 3988 os. - 60,4% ogółu bezrobotnych
- w Powiecie tarnowskim - 7281 os. - 62,3% ogółu bezrobotnych

5. Bezrobotni w okresie 12 miesięcy od dnia ukończenia szkoły.

Na koniec lutego 2006 r. w ewidencji pozostawało **1332** osoby, które w okresie 12 miesięcy przed końcem okresu sprawozdawczego ukończyły szkołę.

W tym szkołę:

- wyższą - 297 os. tj. 22,3%
- policealną i średnią zawodową - 462 os. tj. 34,7%
- ogólnokształcącą - 371 os. tj. 27,8%
- zasadniczą zawodową - 201 os. tj. 15,1%
- inną - 1 os. tj. 0,1%

Stanowią oni **7,3%** ogółu bezrobotnych .

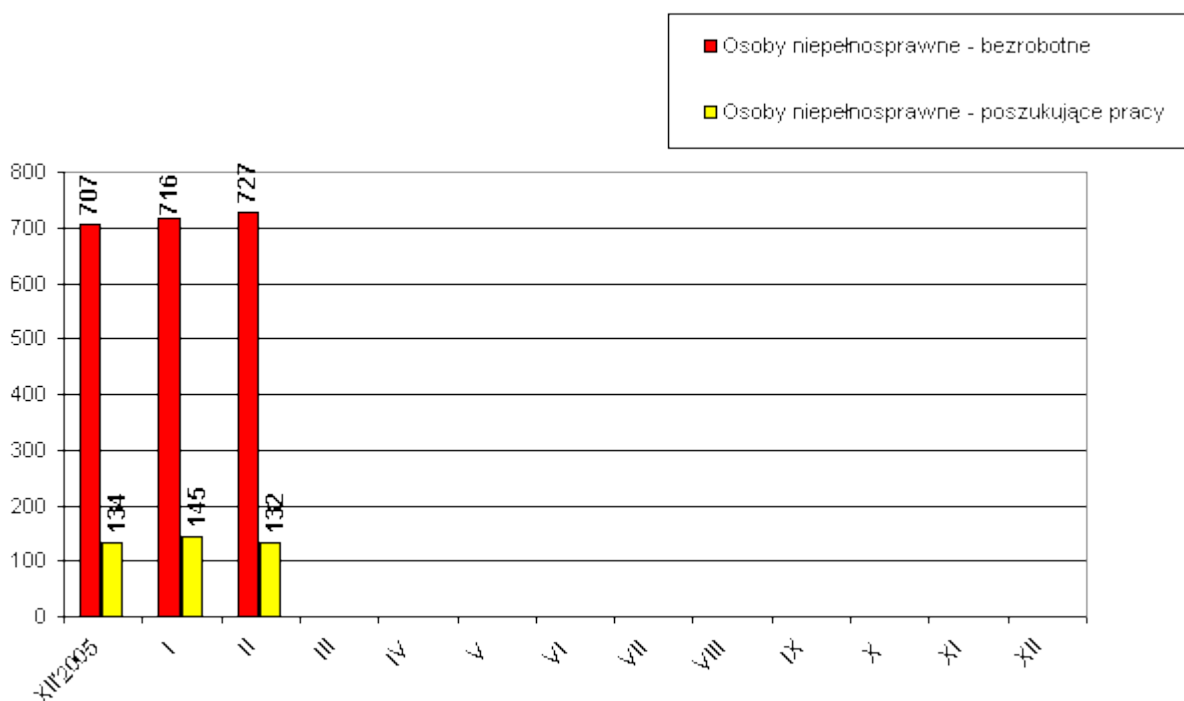
6. Osoby niepełnosprawne

Według stanu na 28 lutego 2006r. z terenu Miasta Tarnowa i Powiatu Tarnowskiego zarejestrowanych było **727 bezrobotnych osób niepełnosprawnych** w tym 375 kobiet.

W porównaniu do stanu z końca stycznia, liczba bezrobotnych inwalidów zwiększyła się o 11 osób.

Natomiast osób **niepełnosprawnych zarejestrowanych jako poszukujące pracy było 132** w tym 52 kobiety.

W **Mieście Tarnowie** w ewidencji pozostawało **416 bezrobotnych osób niepełnosprawnych** w tym 225 kobiet oraz 84 osoby niepełnosprawne poszukujące pracy w tym 36 kobiet.



7. Struktura bezrobotnych wg wykształcenia – stan na 28.02.2006 r.

Wykształcenie	OGÓLEM M. Tarnów i Powiat Tarnowski		W tym Miasto Tarnów	
	w liczbach	w odsetkach do ogółu bezrobotnych	W liczbach	w odsetkach do ogółu bezrobotnych
Wyższe	1020	5,57%	559	8,46%
Policealne i śr. zawodowe	4451	24,33%	1705	25,80%
Ogólnokształcące	1644	8,99%	777	11,76%
Zasadnicze zawodowe	7004	38,28%	2016	30,51%
Gimnazj. i poniżej	4178	22,83%	1551	23,47%
RAZEM	18297	100%	6608	100%

8. Struktura bezrobotnych wg wieku- stan na 28.02.2006 r.

Wiek	OGÓLEM M. Tarnów i Powiat Tarnowski		w tym Miasto Tarnów	
	W liczbach	w odsetkach do ogółu bezrobotnych	W liczbach	w odsetkach do ogółu bezrobotnych
18-24 lat	5213	28,49%	1550	23,46%
25-34 lat	5192	28,38%	1838	27,81%
35-44 lat	4033	22,04%	1460	22,09%
45-54 lat	3306	18,07%	1498	22,68%
55-59 lat	505	2,76%	240	3,63%
60-64 lata	48	0,26%	22	0,33%
RAZEM	18297	100%	6608	100%

9. Struktura bezrobotnych wg czasu pozostawania bez pracy- stan na 28.02.2006 r.

Czas pozostawania bez pracy	OGÓLEM M. Tarnów i Powiat Tarnowski		W tym Miasto Tarnów	
	W liczbach	w odsetkach do ogółu bezrobotnych	w liczbach	w odsetkach do ogółu bezrobotnych
Do 1 m-ca	1380	7,54%	573	8,68%
1-3 m-cy	3189	17,43%	1197	18,11%
3-6 m-cy	3370	18,42%	1156	17,49%
6-12 m-cy	2506	13,70%	992	15,01%
12-24 m-ce	2573	14,06%	940	14,23%
Pow. 24 m-cy	5279	28,85%	1750	26,48%
RAZEM	18297	100%	6608	100%

10. Struktura bezrobotnych wg czasu stażu pracy- stan na 28.02.2006 r.

Staż pracy	OGÓŁEM M. Tarnów i Powiat Tarnowski		W tym Miasto Tarnów	
	W liczbach	w odsetkach do ogółu bezrobotnych	w liczbach	w odsetkach do ogółu bezrobotnych
Bez stażu pracy	5162	28,22%	1677	25,38%
Do 1 roku	2212	12,09%	866	13,11%
1-5 lat	3795	20,74%	1349	20,41%
5-10 lat	2513	13,73%	937	14,18%
10-20 lat	2940	16,07%	1033	15,63%
20-30 lat	1479	8,08%	648	9,81%
pow. 30 lat	196	1,07%	98	1,48%
RAZEM	18297	100%	6608	100%

11. Zwolnienia z przyczyn dotyczących zakładu pracy

W lutym 2006 r. żaden zakład pracy nie zgłosił zamiaru dokonania zwolnień grupowych.

W lutym 2006 r. żaden pracodawca nie dokonał faktycznych zwolnień grupowych.

12. Osoby zarejestrowane jako poszukujące pracy

Na koniec lutego 2006 r. w Mieście Tarnowie i Powiecie Tarnowskim jako poszukujące pracy , było zarejestrowanych 340 osób (w tym 179 kobiet).

W Mieście Tarnowie liczba poszukujących pracy wynosiła 140 osób w tym 69 kobiet.

13. Stopa bezrobocia - liczona do ludności aktywnej zawodowo

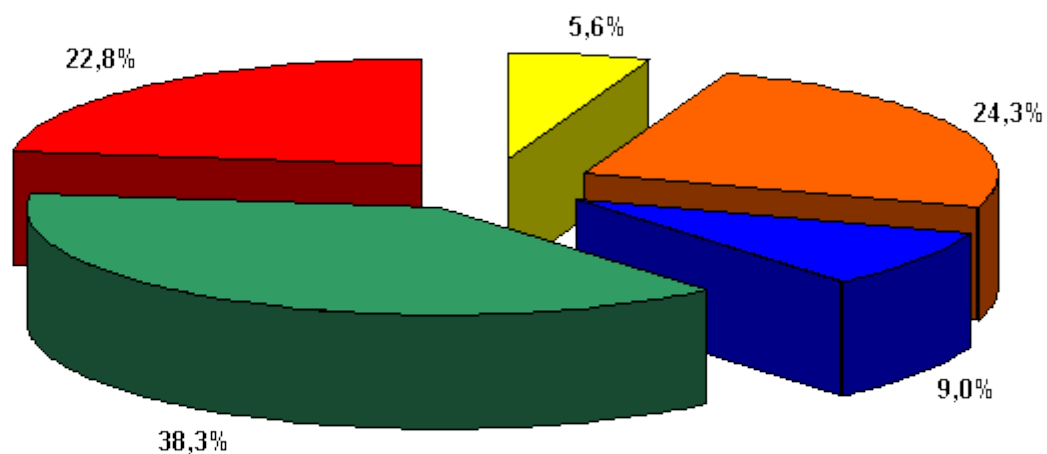
Stopa bezrobocia w %	XII' 2005	I' 2006
Miasto Tarnów	11,4	11,7
Powiat Tarnowski	17,6	18,0
Małopolska	13,8	14,1
Kraj	17,6	18,0

POZIOM I STRUKTURA BEZROBOCIA W PODZIALE NA GMINY

STAN NA 28.02.2006 r.

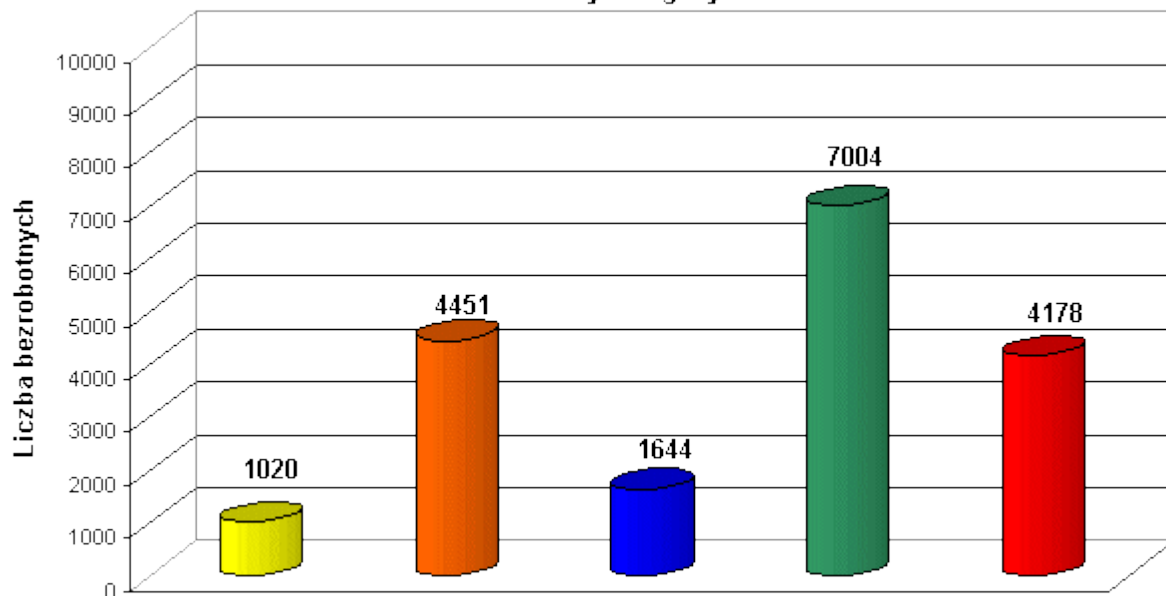
NAZWA GMINY, MIASTA	Bezrobotni		Bezrobotni bez prawa do zasiłku		Bezrobotni z prawem do zasiłku		Osoby w okresie 12 m-cy od ukończenia szkoły		Bezrobotni do 25 roku życia		Bezrobotni powyżej 50 roku życia	
	Ogółem	Kobiety	Ogółem	Kobiety	Ogółem	Kobiety	Ogółem	Kobiety	Ogółem	Kobiety	Ogółem	Kobiety
PUP TARNÓW	12537	6861	11105	6300	1432	561	931	586	3407	1870	1392	613
Tarnów miasto	6608	3669	5941	3371	667	298	420	263	1550	858	869	409
Tarnów gmina	1254	698	1089	634	165	64	86	55	309	156	146	67
Lisia Góra	886	494	787	461	99	33	64	44	237	137	78	27
Pleśna	618	311	549	291	69	20	49	25	206	96	50	23
Ryglice	606	328	533	301	73	27	58	45	217	133	34	12
Skrzyszów	663	325	567	297	96	28	62	37	238	122	56	18
Wierzchosławice	608	336	525	306	83	30	51	22	172	87	41	20
Wojnicz	694	385	599	351	95	34	64	39	234	138	64	23
Zakliczyn	600	315	515	288	85	27	77	56	244	143	54	14
FILIA TUCHÓW	3424	1704	3057	1605	367	99	236	153	1142	584	267	83
Tuchów miasto/gmina	1258	634	1132	588	126	46	85	54	379	193	110	32
Cięzkowice miasto/gmina	643	348	566	324	77	24	42	33	225	121	42	17
Gromnik	621	283	552	274	69	9	37	22	190	89	59	15
Rzepiennik Strzyżewski	400	198	371	194	29	4	28	18	156	79	22	8
Szerzyny	502	241	436	225	66	16	44	26	192	102	34	11
FILIA ŻABNO	2336	1236	2058	1141	278	95	165	99	664	342	222	86
Żabno miasto/gmina	1418	759	1229	694	189	65	92	55	381	193	145	58
Wietrzychowice	227	105	214	99	13	6	16	9	75	41	18	6
Radłów	691	372	615	348	76	24	57	35	208	108	59	22
OGÓLEM	18297	9801	16220	9046	2077	755	1332	838	5213	2796	1881	782

Podział % bezrobotnych wg wykształcenia



Wyższe Policealne i śr. zawodowe Średnie ogólnokształcące Zasadnicze zawodowe Gimnazj. i poniżej

Podział bezrobotnych wg wykształcenia



Wyższe Policealne i śr. zawodowe Średnie ogólnokształcące Zasadnicze zawodowe Gimnazj. i poniżej

STAN NA KONIEC LUTEGO 2006r.

Najliczniej reprezentowane grupy zawodów wykonywanych (w przypadku osób poprzednio niepracujących - zawodów wyuczonych)	Ogółem	Kobiety	z ogółem absolwenci	z ogółem poprzednio pracujący, pozostający bez pracy w m-cach		
				do 1	1-12	pow.12
Sprzedawcy i demonstratorzy	1171	1069	43	59	502	556
Pracownicy do spraw finansowych i handlowych gdzie indziej niesklas	680	596	113	30	202	152
Ślusarze i pokrewni	624	33	2	41	309	190
Kucharze	607	518	30	31	168	203
Technicy mechanicy	589	75	60	39	236	110
Krawcy, kapelusznicy i pokrewni	525	506	11	33	132	200
Mechanicy pojazdów samochodowych	504	2	40	42	214	126
Murarze i pokrewni	444	7	9	40	217	115
Mechanicy ? monterzy maszyn i urządzeń	366	42	9	23	155	107
Ustawiacze?operatorzy obrabiarek skrawających do metali	355	106	3	16	161	145
Robotnicy przy pracach prostych w przemyśle	302	211	0	8	85	205
Pomoce i sprzątaczk biurowe, hotelowe i podobne	289	258	1	9	78	198
Piekarze, cukiernicy i pokrewni	285	173	38	24	129	73
Technicy rolnicy, leśnicy i pokrewni	280	199	20	14	87	75
Gospodarze budynków	264	81	0	12	85	167
Technicy budownictwa, ochrony środowiska i pokrewni	238	81	21	11	97	44
Robotnicy pomocniczy w budownictwie ogólnym	229	3	0	13	110	98
Ekonomiści	216	166	43	13	83	38
Fryzjerzy, kosmetyczki i pokrewni	210	206	28	20	85	49
Pracownicy obsługi biurowej gdzie indziej niesklasyfikowani	206	195	3	8	65	89
Elektromonterzy	206	18	2	16	86	67
Technicy gdzie indziej niesklasyfikowani	193	138	22	7	59	33
Kelnerzy i pokrewni	171	156	1	12	58	87
Stolarze i pokrewni	164	22	1	12	65	64
Malarze budowlani i pokrewni	156	31	0	6	63	69
Specjaliści do spraw ekonomicznych i zarządzania gdzie indziej nies	152	103	37	10	50	23
Rolnicy i rybacy pracujący na własne potrzeby	150	116	1	4	36	41
Elektromechanicy	149	24	7	7	72	38
Dietetycy i żywieniowcy	142	118	31	7	32	23
Monterzy instalacji i urządzeń sanitarnych	141	1	1	10	80	44
Ogrodnicy producenci warzyw, kwiatów i pokrewni	131	106	0	4	33	41
Rolnicy produkcji roślinnej	130	98	0	2	27	43
Nauczyciele gimnazjów i szkół ponadgimnazjalnych	123	91	35	11	57	14
Cieśle, stolarze budowlani i pokrewni	123	2	0	5	59	51
Masarze, robotnicy w przetwórstwie ryb i pokrewni	116	68	1	6	48	59
Robotnicy pomocniczy transportu i tragarze	114	50	0	6	41	66
Technicy elektrycy	113	5	13	9	47	19
Agenci do spraw sprzedaży (handlowcy)	111	84	30	11	29	14
Formowacze wyrobów szklanych, krajacze i szlifierze szkła	110	28	0	8	52	47

Opracowano
w Referacie Informatyki i Statystyki
marzec 2006r.