

INFORMACJA O SYTUACJI NA RYNKU PRACY W REGIONIE TARNOWSKIM

Według stanu na 31 marca 2008 r.

I. POZIOM BEZROBOCIA

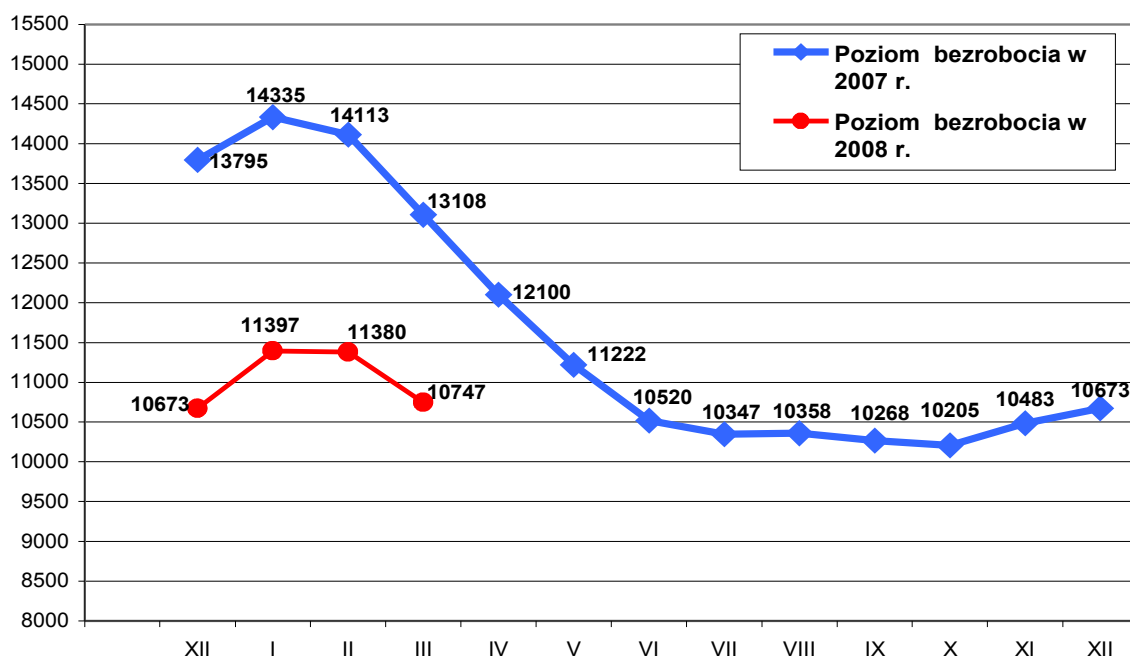
Według stanu na 31 marca 2008 r. w PUP w Tarnowie zarejestrowanych było **10 747 osób bezrobotnych z terenu Miasta Tarnowa i Powiatu Tarnowskiego**, w tym 9579 (89,1% ogółu) to osoby bez prawa do zasiłku a 1168 (10,9% ogółu) - z prawem do zasiłku.

Zdecydowaną większość, bo 7631 , czyli 71,0% ogółu zarejestrowanych bezrobotnych stanowiły osoby , które pracowały przed uzyskaniem statusu bezrobotnego.

Natomiast osób , które dotychczas nie pracowały było 3116 , tj. 29,0 % ogółu bezrobotnych.

W ewidencji bezrobotnych pozostawało 180 (1,7%) osób zwolnionych z przyczyn dotyczących zakładu pracy.

W porównaniu do lutego 2008 r. liczba bezrobotnych **zmniejszyła się o 633 osoby** , przedstawia to poniższy wykres :



Liczba bezrobotnych bez prawa do zasiłku zmniejszyła się o **524** osoby a zasiłkobiorców zmniejszyła o **109** osób.

W marcu 2008r. **zarejestrowano ogółem 1162 osoby** bezrobotne , tj. 10,8 % ogółu.

Najliczniejszą grupę stanowiły osoby rejestrujące się po raz kolejny - 969 osób, natomiast po raz pierwszy zarejestrowano 193 osoby tj. 16,6 % ogółu nowozarejestrowanych.

W marcu 2008r. zarejestrowano o 46 osób bezrobotnych mniej niż w lutym 2008r.

Z ewidencji osób bezrobotnych **wyłączono 1795 osób** i jest to o 570 osób więcej w porównaniu do miesiąca poprzedniego.

Pierwszą grupę stanowiły osoby, które podjęły zatrudnienie – **637 osób** , tj. **35,5%** ogółu wyłączonych , w tym :

- pracę niesubsydiowaną - **531**
- pracę subsydiowaną - **106**

w tym:

- prace interwencyjne - 25
- roboty publiczne - 5
- podjęcie działalności gospodarczej - 34,
- podjęcia pracy w ramach refundacji kosztów zatrudnienia - 30,
- zatrudnienie w zakładzie pracy chronionej - 12.

Drugą grupę stanowiły osoby, wyłączone z powodu niepotwierdzenia gotowości do podjęcia zatrudnienia – **514 osób, tj. 28,6%** ogółu wyłączonych.

Pozostałe grupy to :

- z powodu dobrowolnej rezygnacji ze statusu bezrobotnego – 126 osób,
- z powodu rozpoczęcia szkolenia – 5 osób,
- z powodu rozpoczęcia stażu – 194 osoby,
- z powodu rozpoczęcia przygotowania zawodowego – 57 osób,
- z powodu nabycia praw emerytalnych lub rentowych – 13 osób,
- z powodu nabycia praw do świadczeń przedemerytalnych – 6 osób,
- z powodu ukończenia 60/65 lat – 4 osoby,
- z powodów innych - 85 osób.

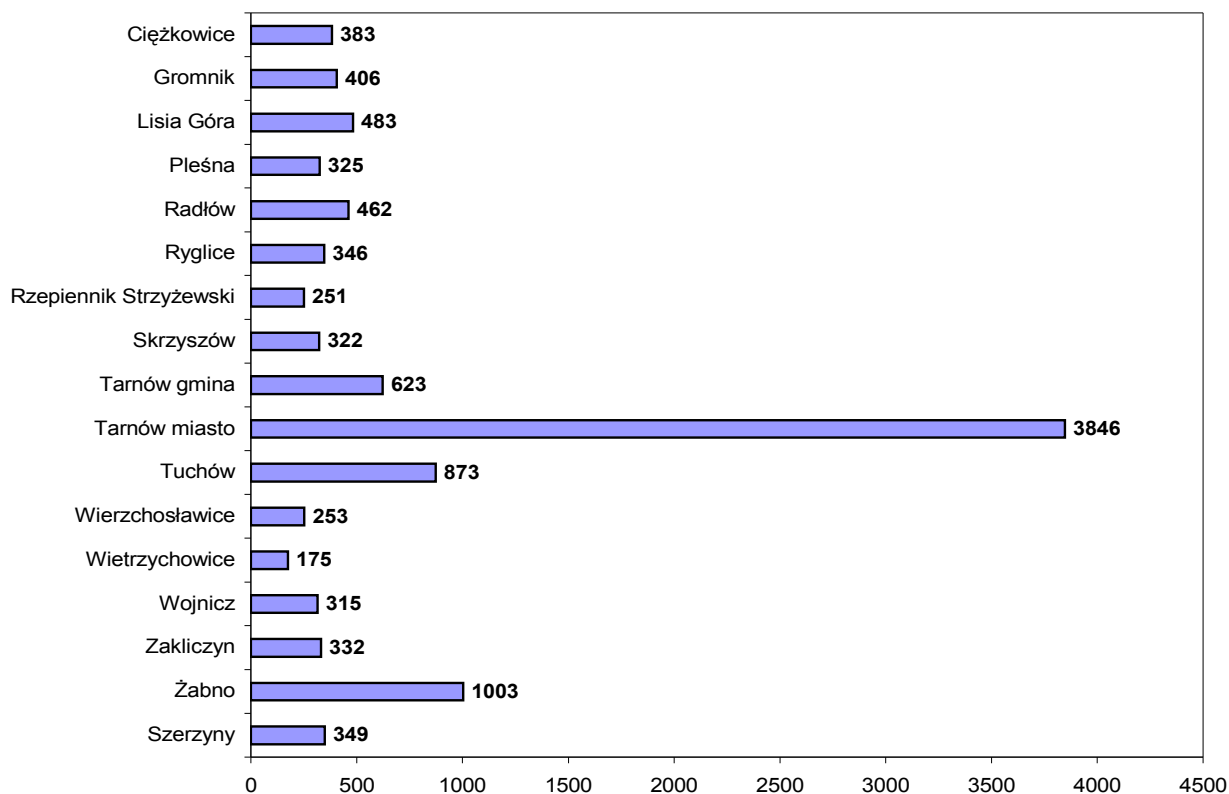
Na koniec marca 2008 r. Urząd Pracy w Tarnowie **obsługiwał łącznie 11049 klientów** z terenu Miasta Tarnowa i Powiatu Tarnowskiego w tym:

- ✓ Bezrobotni - 10747 os. w tym 712 os. niepełnosprawnych
- ✓ Poszukujący pracy - 302 os. w tym 152 os. niepełnosprawnych.

W obszarze działania tut. Urzędu ok. **64,2%** osób bezrobotnych (6901 os.) to osoby zamieszkałe na terenie Powiatu Tarnowskiego. Pozostałe **35,8%** bezrobotnych (3846 os.) stanowią mieszkańcy Tarnowa.

Liczba bezrobotnych	XII'07	I'08	II	III
Miasto Tarnów	3724	4002	4000	3846
Powiat Tarnowski	6949	7395	7380	6901
OGÓLEM	10673	11397	11380	10747

Liczba bezrobotnych wg gmin stan na koniec marca 2008r.



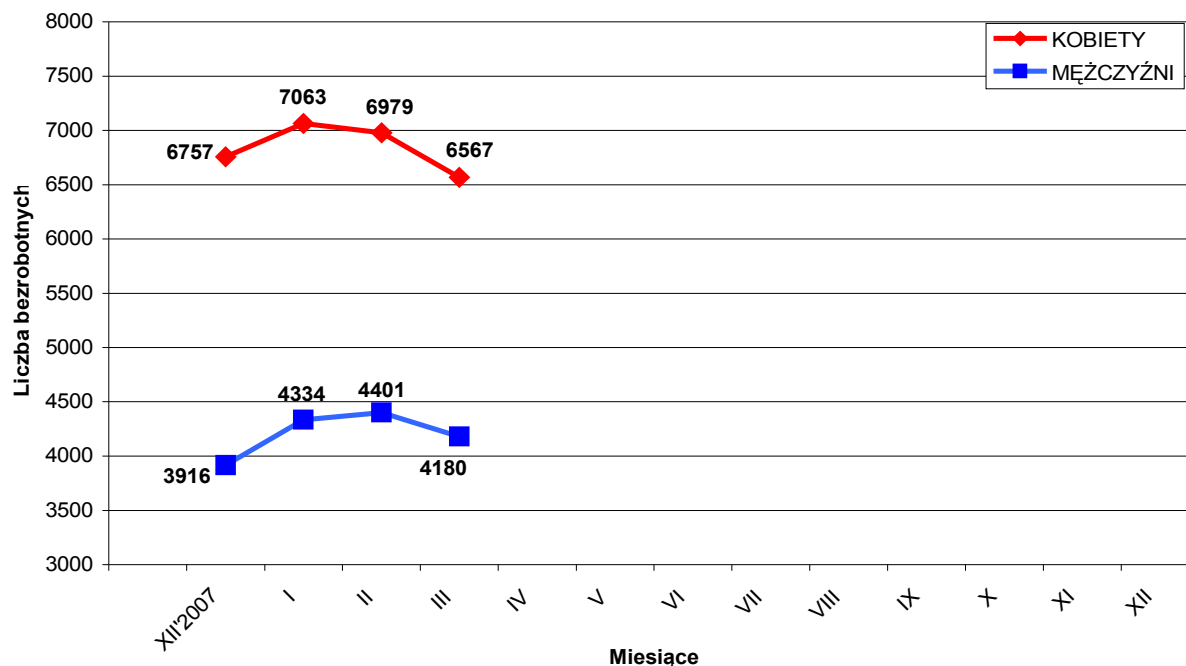
II. STRUKTURA BEZROBOTNYCH

1. Bezrobotne kobiety – mężczyźni.

Według stanu na 31 marca 2008r. w PUP z terenu Miasta Tarnowa i Powiatu Tarnowskiego, zarejestrowanych było **6567 kobiet** co stanowi 61,1% ogółu bezrobotnych oraz **4180 mężczyzn**, którzy stanowią 38,9% ogółu.

Liczba bezrobotnych kobiet **zmniejszyła się o 412 osób**, a bezrobotnych mężczyzn zmniejszyła się o **221 osób** w porównaniu do miesiąca poprzedniego.

Relację pomiędzy liczbą bezrobotnych kobiet a liczbą bezrobotnych mężczyzn przedstawia poniższy wykres :



W marcu zarejestrowano 589 kobiet, co stanowi 50,7 % ogółu nowo zarejestrowanych, a wyłączono z ewidencji bezrobotnych 1001 kobiet, co stanowi 55,8 % ogółu wyłączonych.

Liczba kobiet bez prawa do zasiłku wynosiła 6057, tj. 56,3 % ogółu bezrobotnych.

Na koniec marca 2008r. liczba bezrobotnych kobiet w **Mieście Tarnowie** wynosiła **2360 osób** tj. **61,4%** ogółu bezrobotnych mieszkańców Tarnowa a w **Powiecie Tarnowskim** **4207 osób** tj. **60,9%** ogółu bezrobotnych mieszkańców Powiatu.

2. Bezrobotni do 25 roku życia.

Na koniec marca w ewidencji pozostawało **2848 osób w wieku do 25 roku życia** (26,5% ogółu bezrobotnych).

Jest to o 231 osób mniej w porównaniu do stanu z końca lutego 2008r.

- w Tarnowie - 764 os. - 19,9% ogółu bezrobotnych miasta
- w Powiecie tarnowskim - 2084 os. - 30,2% ogółu bezrobotnych powiatu

3. Bezrobotni powyżej 50 roku życia.

Na koniec marca w ewidencji pozostawało **1690 osób w wieku powyżej 50 roku życia** (15,7% ogółu bezrobotnych).

Jest to o 63 osoby mniej w porównaniu do stanu z końca lutego 2008r.

- w Tarnowie - 780 os. - 20,3% ogółu bezrobotnych miasta
- w Powiecie tarnowskim - 910 os. - 13,2% ogółu bezrobotnych powiatu

4. Osoby długotrwale bezrobotne.

Na koniec marca w ewidencji pozostawało **5967 osoby długotrwale bezrobotne** (55,5% ogółu bezrobotnych).

Jest to o 317 osób mniej w porównaniu do stanu z końca lutego 2008r.

- w Tarnowie - 2027 os. - 52,7% ogółu bezrobotnych miasta
- w Powiecie tarnowskim - 3940 os. - 57,1% ogółu bezrobotnych powiatu

5. Bezrobotni w okresie 12 miesięcy od dnia ukończenia szkoły.

Na koniec marca 2008 r. w ewidencji pozostawało **832** osoby, które w okresie do 12 miesięcy przed końcem okresu sprawozdawczego ukończyły szkołę.

W tym szkołę:

- wyższą - 294 os. tj. 35,4%
- policealną i średnią zawodową - 195 os. tj. 23,4%
- ogólnokształcącą - 254 os. tj. 30,5%
- zasadniczą zawodową - 89 os. tj. 10,7%

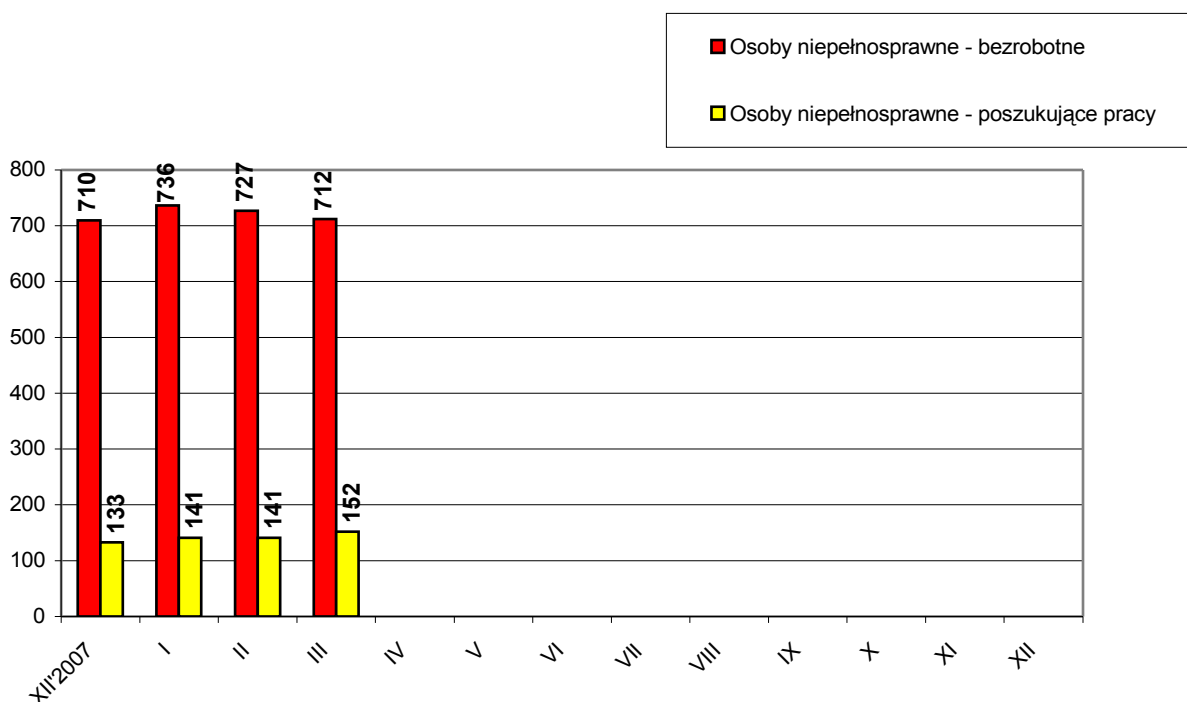
Stanowią oni **7,7%** ogółu bezrobotnych .

6. Osoby niepełnosprawne

Według stanu na 31 marca 2008r. z terenu Miasta Tarnowa i Powiatu Tarnowskiego zarejestrowanych było **712 bezrobotnych osób niepełnosprawnych** w tym 378 kobiet. W porównaniu do stanu z końca lutego 2008, liczba bezrobotnych inwalidów zmniejszyła się o 15 osób.

Natomiast osób **niepełnosprawnych zarejestrowanych jako poszukujące pracy było 152** w tym 64 kobiety.

W **Mieście Tarnowie** w ewidencji pozostawało **443 bezrobotne osoby niepełnosprawne** w tym 237 kobiet oraz 80 osób niepełnosprawnych poszukujących pracy w tym 44 kobiety.



7. Struktura bezrobotnych wg wykształcenia – stan na 31.03.2008r.

Wykształcenie	OGÓŁEM M. Tarnów i Powiat Tarnowski		w tym Miasto Tarnów	
	w liczbach	w odsetkach do ogółu bezrobotnych	W liczbach	w odsetkach do ogółu bezrobotnych
Wyższe	959	8,93%	509	13,23%
Policealne i śr. zawodowe	2468	22,96%	883	22,96%
Ogólnokształcące	1262	11,74%	511	13,29%
Zasadnicze zawodowe	3319	30,88%	935	24,31%
Gimnazj. i poniżej	2739	25,49%	1008	26,21%
RAZEM	10747	100%	3846	100%

8. Struktura bezrobotnych wg wieku- stan na 31.03.2008r.

Wiek	OGÓŁEM M. Tarnów i Powiat Tarnowski		w tym Miasto Tarnów	
	W liczbach	w odsetkach do ogółu bezrobotnych	W liczbach	w odsetkach do ogółu bezrobotnych
18-24 lat	2848	26,50%	764	19,86%
25-34 lat	2861	26,62%	1082	28,14%
35-44 lat	2163	20,13%	759	19,73%
45-54 lat	2254	20,97%	945	24,57%
55-59 lat	538	5,01%	256	6,66%
60-64 lata	83	0,77%	40	1,04%
RAZEM	10747	100%	3846	100%

9. Struktura bezrobotnych wg czasu pozostawania bez pracy- stan na 31.03.2008r.

Czas pozostawania bez pracy	OGÓŁEM M. Tarnów i Powiat Tarnowski		w tym Miasto Tarnów	
	W liczbach	w odsetkach do ogółu bezrobotnych	w liczbach	w odsetkach do ogółu bezrobotnych
Do 1 m-ca	1023	9,52%	443	11,52%
1-3 m-cy	2044	19,02%	833	21,66%
3-6 m-cy	2011	18,71%	692	17,99%
6-12 m-cy	1659	15,43%	567	14,74%
12-24 m-ce	1285	11,96%	426	11,08%
Pow. 24 m-cy	2725	25,36%	885	23,01%
RAZEM	10747	100%	3846	100%

10. Struktura bezrobotnych wg czasu stażu pracy- stan na 31.03.2008r.

Staż pracy	OGÓLEM M. Tarnów i Powiat Tarnowski		W tym Miasto Tarnów	
	W liczbach	w odsetkach do ogółu bezrobotnych	w liczbach	W odsetkach do ogółu bezrobotnych
Bez stażu pracy	3116	28,99%	926	24,08%
Do 1 roku	1465	13,63%	554	14,40%
1-5 lat	1973	18,36%	707	18,38%
5-10 lat	1417	13,19%	545	14,17%
10-20 lat	1738	16,17%	650	16,90%
20-30 lat	870	8,10%	388	10,09%
pow. 30 lat	168	1,56%	76	1,98%
RAZEM	10747	100%	3846	100%

11. Zwolnienia z przyczyn dotyczących zakładu pracy

W marcu 2008 r. żaden zakład pracy nie zgłosił zamiaru dokonania zwolnień grupowych. Narastająco od stycznia br. 2 pracodawców zgłosiło zamiar zwolnienia 2 pracowników.

12. Osoby zarejestrowane jako poszukujące pracy

Na koniec marca 2008r. w Mieście Tarnowie i Powiecie Tarnowskim jako poszukujące pracy, było zarejestrowanych 302 osoby (w tym 161 kobiet).

W Mieście Tarnowie liczba poszukujących pracy wynosiła 118 osób w tym 67 kobiet.

13. Stopa bezrobocia - liczona do ludności aktywnej zawodowo

*Stopa bezrobocia w %	XII' 2007	I' 2008	II' 2008
Miasto Tarnów	6,8	7,2	7,2
Powiat Tarnowski	11,3	11,9	11,9
Małopolska	8,8	9,1	8,9
Kraj	11,4	11,7	11,5

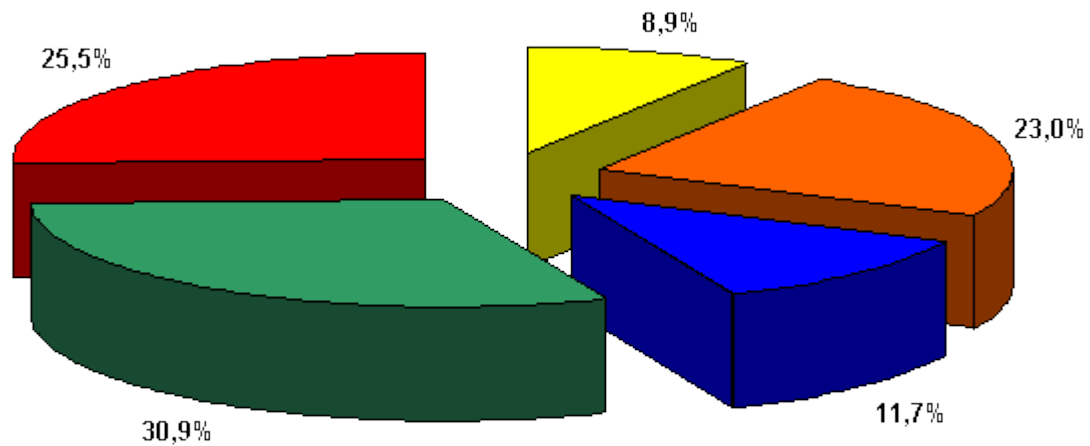
* - w oparciu o dane GUS.

POZIOM I STRUKTURA BEZROBOCIA W PODZIALE NA GMINY

STAN NA 31.03.2008 r.

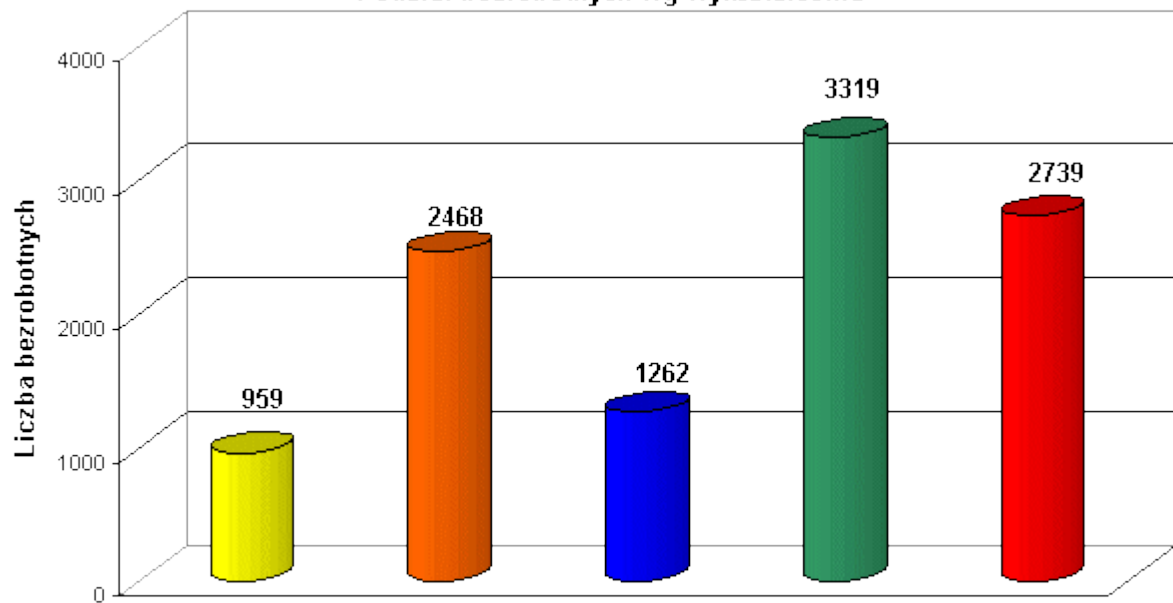
NAZWA GMINY, MIASTA	Bezrobotni		Bezrobotni bez prawa do zasiłku		Bezrobotni z prawem do zasiłku		Osoby w okresie 12 m-cy od ukończenia szkoły		Bezrobotni do 25 roku życia		Bezrobotni powyżej 50 roku życia	
	Ogółem	Kobiety	Ogółem	Kobiety	Ogółem	Kobiety	Ogółem	Kobiety	Ogółem	Kobiety	Ogółem	Kobiety
PUP TARNÓW	6845	4302	6073	3925	772	377	555	393	1637	1053	1180	573
Tarnów miasto	3846	2360	3441	2138	405	222	250	175	764	475	780	394
Tarnów gmina	623	399	557	369	66	30	55	38	153	94	102	56
Lisia Góra	483	312	419	288	64	24	53	40	134	90	65	21
Pleśna	325	210	289	191	36	19	33	22	88	50	42	19
Ryglice	346	227	316	213	30	14	29	23	108	77	33	15
Skrzyszów	322	190	260	159	62	31	32	21	104	62	41	21
Wierzchosławice	253	171	222	158	31	13	20	12	66	50	31	16
Wojnicz	315	215	275	203	40	12	42	30	101	75	40	16
Zakliczyn	332	218	294	206	38	12	41	32	119	80	46	15
FILIA TUCHÓW	2262	1259	2024	1184	238	75	183	130	774	425	274	97
Tuchów miasto/gmina	873	494	773	456	100	38	72	55	284	152	122	43
Ciężkowice miasto/gmina	383	216	339	207	44	9	29	22	148	89	45	18
Gromnik	406	212	369	199	37	13	31	18	137	74	52	18
Rzepienik Strzyzewski	251	149	234	142	17	7	24	15	82	46	22	8
Szerzyny	349	188	309	180	40	8	27	20	123	64	33	10
FILIA ŻABNO	1640	1006	1482	948	158	58	94	68	437	247	236	100
Żabno miasto/gmina	1003	613	902	574	101	39	49	33	243	141	156	67
Wietrzychowice	175	86	157	84	18	2	8	4	68	32	20	4
Radów	462	307	423	290	39	17	37	31	126	74	60	29
OGÓLEM	10747	6567	9579	6057	1168	510	832	591	2848	1725	1690	770

Podział % bezrobotnych wg wykształcenia



■ Wyższe ■ Policealne i śr. zawodowe ■ Średnie ogólnokształcące ■ Zasadnicze zawodowe ■ Gimnazj. i poniżej

Podział bezrobotnych wg wykształcenia



■ Wyższe ■ Policealne i śr. zawodowe ■ Średnie ogólnokształcące ■ Zasadnicze zawodowe ■ Gimnazj. i poniżej

STAN NA KONIEC MARCA 2008r.

Najliczniej reprezentowane grupy zawodów wykonywanych (w przypadku osób poprzednio niepracujących - zawodów wyuczonych)	Ogółem	Kobiety	z ogółem osoby do 12 m-cy od dnia ukończenia szkoły	z ogółem poprzednio pracujący, pozostający bez pracy w m-cach		
				do 1	1-12	pow.12
Sprzedawcy i demonstratorzy	742	674	15	67	398	258
Kucharze	347	304	27	22	89	93
Pracownicy do spraw finansowych i handlowych gdzie indziej niesklas	341	302	42	16	80	105
Robotnicy przy pracach prostych w przemyśle	266	212	0	19	108	137
Ślusarze i pokrewni	256	15	1	20	143	75
Pomoce i sprzątaczkę biurowe, hotelowe i podobne	251	233	1	9	109	130
Specjaliści do spraw ekonomicznych i zarządzania gdzie indziej nies	201	147	56	15	85	19
Pracownicy obsługi biurowej gdzie indziej niesklasyfikowani	198	185	1	14	105	61
Technicy mechanicy	197	33	14	13	52	50
Krawcy, kapelusznicy i pokrewni	187	184	1	14	49	58
Mechanicy pojazdów samochodowych	169	1	6	21	79	26
Gospodarze budynków	162	70	0	7	86	69
Piekarze, cukiernicy i pokrewni	158	93	8	18	62	47
Murarze i pokrewni	139	3	2	17	80	28
Ustawiacze-operatorzy obrabiarek skrawających do metali	135	55	1	8	55	65
Technicy rolnicy, leśnicy i pokrewni	129	106	5	5	28	46
Robotnicy pomocniczy w budownictwie ogólnym	129	2	1	14	81	34
Robotnicy pomocniczy transportu i tragarze	128	45	0	7	66	55
Nauczyciele gimnazjów i szkół ponadgimnazjalnych	117	85	20	8	50	27
Ekonomiści	115	84	31	5	38	21
Dietetycy i żywieniowcy	111	88	21	2	24	14
Fryzjerzy, kosmetyczki i pokrewni	98	97	14	6	43	25
Technicy budownictwa, ochrony środowiska i pokrewni	93	26	6	9	29	22
Organizatorzy turystyki i pokrewni	91	79	32	2	20	11
Magazynierzy i pokrewni	91	48	0	10	49	32

Opracowano
w Referacie Informatyki i Statystyki
kwiecień 2008