

## INFORMACJA O SYTUACJI NA RYNKU PRACY W REGIONIE TARNOWSKIM

Według stanu na 29 lutego 2008 r.

### I. POZIOM BEZROBOCIA

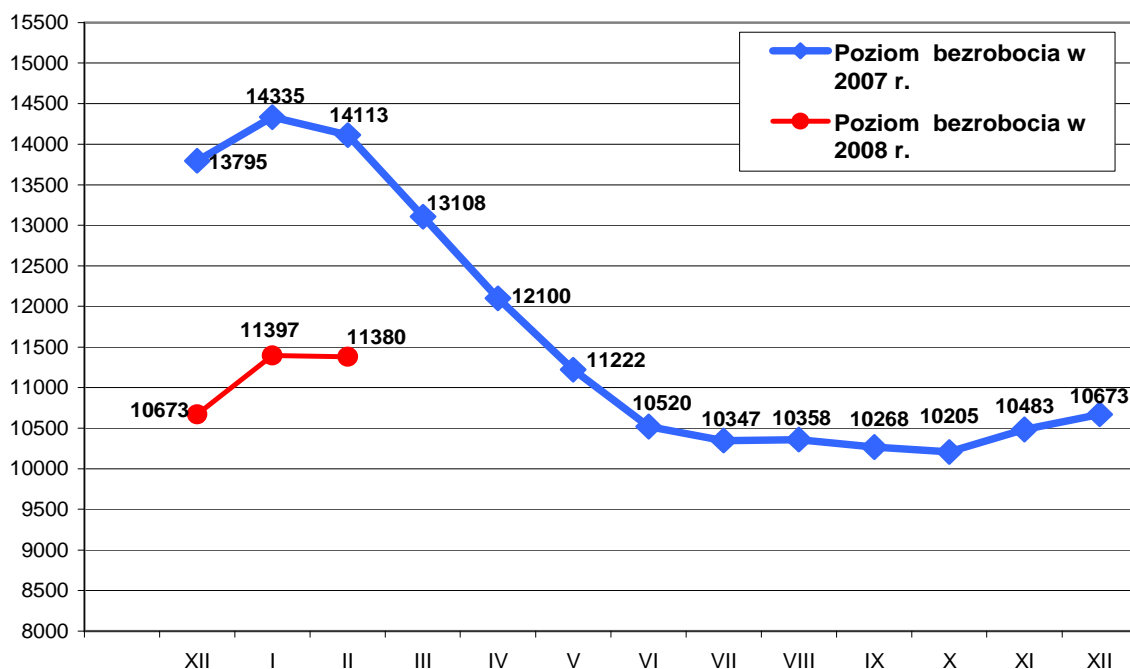
Według stanu na 29 lutego 2008 r. w PUP w Tarnowie zarejestrowanych było **11 380 osób bezrobotnych z terenu Miasta Tarnowa i Powiatu Tarnowskiego**, w tym 10103 (88,8% ogółu) to osoby bez prawa do zasiłku a 1277 ( 11,2% ogółu) - z prawem do zasiłku.

Zdecydowaną większość, bo 8068 , czyli 70,9% ogółu zarejestrowanych bezrobotnych stanowiły osoby , które pracowały przed uzyskaniem statusu bezrobotnego.

Natomiast osób , które dotychczas nie pracowały było 3312 , tj. 29,1 % ogółu bezrobotnych.

W ewidencji bezrobotnych pozostawało 196 ( 1,7% ) osób zwolnionych z przyczyn dotyczących zakładu pracy.

W porównaniu do stycznia 2008 r. liczba bezrobotnych **zmniejszyła się o 17 osób** , przedstawia to poniższy wykres :



Liczba bezrobotnych bez prawa do zasiłku zwiększyła się o **30** osób a zasiłkobiorców zmniejszyła o **47** osób.

W lutym 2008r. **zarejestrowano ogółem 1208 osób** bezrobotnych , tj. 10,6 % ogółu.

Najliczniejszą grupę stanowiły osoby rejestrujące się po raz kolejny - 964 osoby, natomiast po raz pierwszy zarejestrowano 244 osoby tj. 21,1 % ogółu nowozarejestrowanych.

W lutym 2008r. zarejestrowano o 624 osoby bezrobotne mniej niż w styczniu 2008r.

Z ewidencji osób bezrobotnych **wyłączono 1225 osób** i jest to o 117 osób więcej w porównaniu do miesiąca poprzedniego.

Pierwszą grupę stanowiły osoby, które podjęły zatrudnienie – **550 osób** , tj. **44,9%** ogółu wyłączonych , w tym :

- pracę niesubsydiowaną - **460**
- pracę subsydiowaną - **90**

w tym:

- prace interwencyjne - 47,
- podjęcie działalności gospodarczej - 20,
- podjęcia pracy w ramach refundacji kosztów zatrudnienia - 12,
- zatrudnienie w zakładzie pracy chronionej - 10,
- podjęcia pracy w ramach środków PFRON - 1.

Drugą grupę stanowiły osoby, wyłączone z powodu niepotwierdzenia gotowości do podjęcia zatrudnienia – **379 osób, tj. 30,9%** ogółu wyłączonych.

Pozostałe grupy to :

- z powodu dobrowolnej rezygnacji ze statusu bezrobotnego – 94 osoby,
- z powodu rozpoczęcia szkolenia – 9 osób,
- z powodu rozpoczęcia stażu – 88 osoby,
- z powodu rozpoczęcia przygotowania zawodowego – 35 osób,
- z powodu nabycia praw emerytalnych lub rentowych – 9 osoby,
- z powodu nabycia praw do świadczeń przedemerytalnych – 7 osób,
- z powodu ukończenia 60/65 lat – 1 osoba,
- z powodów innych - 53 osoby.

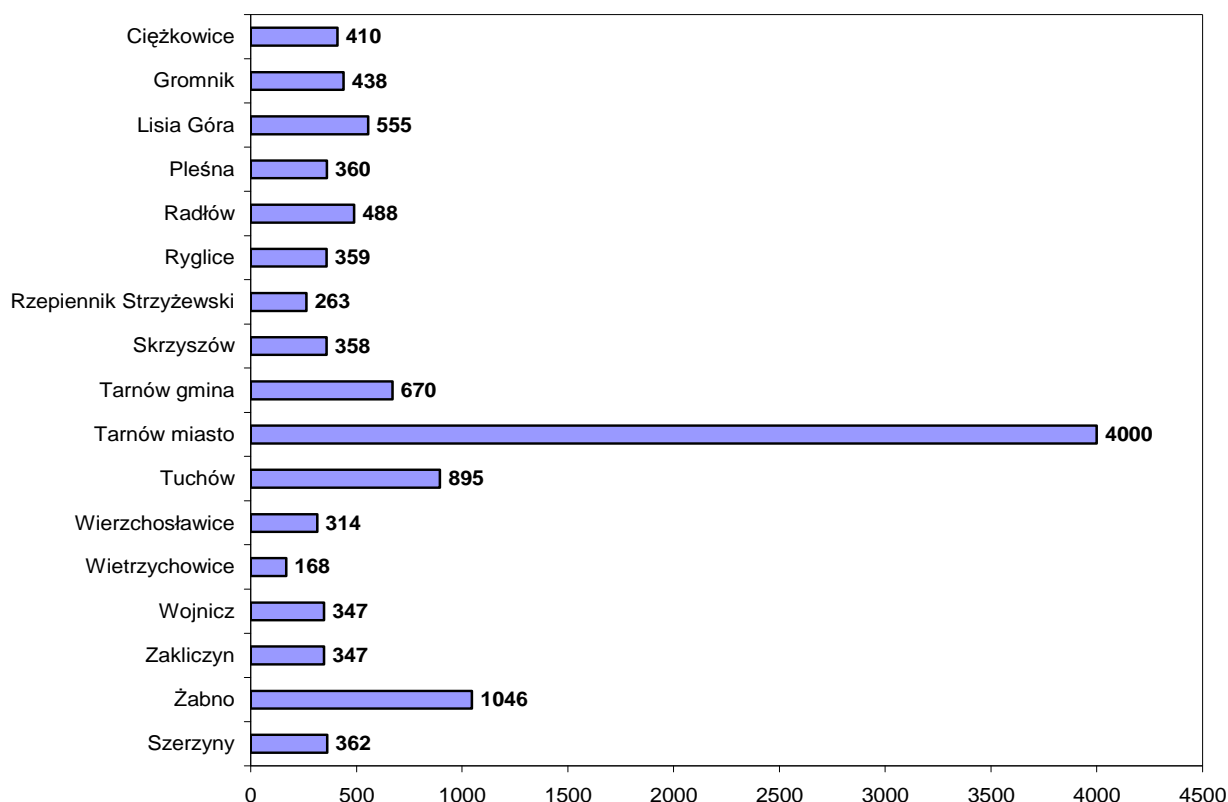
Na koniec lutego 2008 r. Urząd Pracy w Tarnowie **obsługiwał łącznie 11671 klientów** z terenu Miasta Tarnowa i Powiatu Tarnowskiego w tym:

- ✓ Bezrobotni - 11380 os. w tym 727 os. niepełnosprawnych
- ✓ Poszukujący pracy - 291 os. w tym 141 os. niepełnosprawnych.

W obszarze działania tut. Urzędu ok. **64,9%** osób bezrobotnych (7380 os.) to osoby zamieszkałe na terenie Powiatu Tarnowskiego. Pozostałe **35,1%** bezrobotnych (4000 os.) stanowią mieszkańcy Tarnowa.

Liczba bezrobotnych	XII'07	I'08	II	III	IV	V	VI	VII	VIII	IX	X	XI	XII
Miasto Tarnów	<b>3724</b>	4002	4000										
Powiat Tarnowski	<b>6949</b>	7395	7380										
<b>OGÓLEM</b>	<b>10673</b>	11397	11380										

Liczba bezrobotnych wg gmin stan na koniec lutego 2008r.



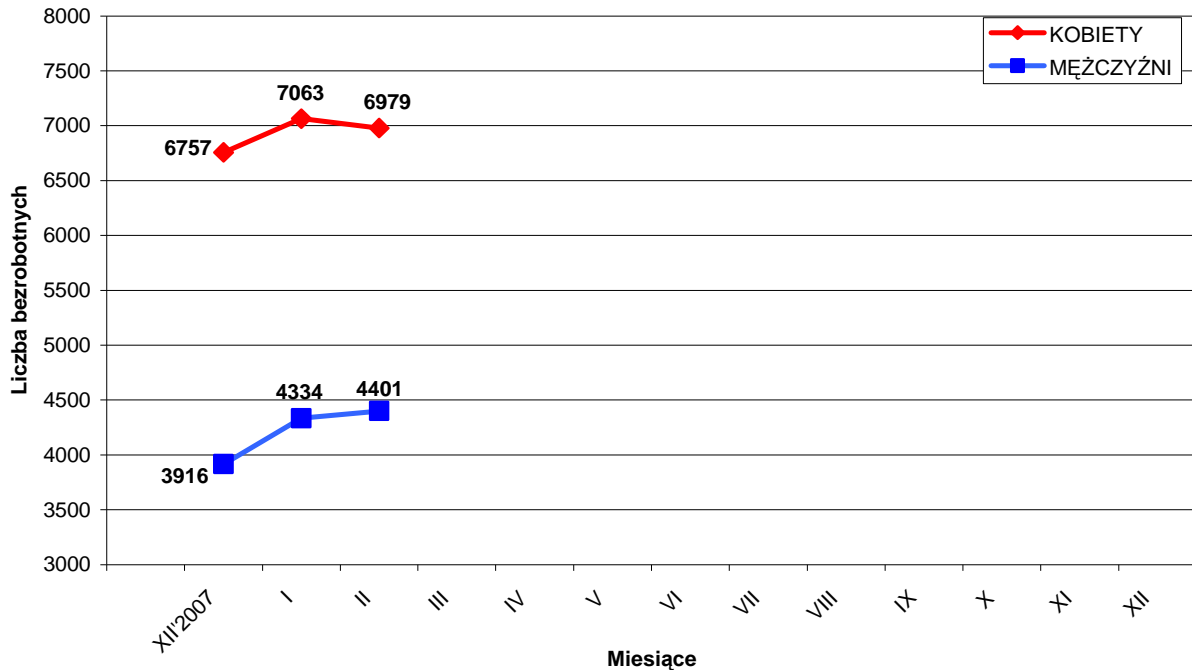
## II. STRUKTURA BEZROBOTNYCH

### 1. Bezrobotne kobiety – mężczyźni.

Według stanu na 29 lutego 2008r. w PUP z terenu Miasta Tarnowa i Powiatu Tarnowskiego, zarejestrowanych było **6979 kobiet** co stanowi 61,3% ogółu bezrobotnych oraz **4401 mężczyzn**, którzy stanowią 38,7% ogółu.

Liczba bezrobotnych kobiet **zmniejszyła się o 84 osoby**, a bezrobotnych mężczyzn wzrosła **o 67 osób** w porównaniu do miesiąca poprzedniego.

Relację pomiędzy liczbą bezrobotnych kobiet a liczbą bezrobotnych mężczyzn przedstawia poniższy wykres :



W lutym zarejestrowano 560 kobiet , co stanowi 46,4 % ogółu nowo zarejestrowanych, a wyłączono z ewidencji bezrobotnych 644 kobiety , co stanowi 52,6 % ogółu wyłączonych.

Liczba kobiet bez prawa do zasiłku wynosiła 6430, tj. 56,5 % ogółu bezrobotnych.

Na koniec lutego 2008r. liczba bezrobotnych kobiet w **Mieście Tarnowie** wynosiła **2461** osób tj. **61,6%** ogółu bezrobotnych mieszkańców Tarnowa a w **Powiecie Tarnowskim** **4518** osób tj. **61,2%** ogółu bezrobotnych mieszkańców Powiatu.

### 2. Bezrobotni do 25 roku życia.

Na koniec lutego w ewidencji pozostawało **3079 osób w wieku do 25 roku życia** (27,1% ogółu bezrobotnych).

Jest to o 64 osoby mniej w porównaniu do stanu z końca stycznia 2008r.

- w Tarnowie - 822 os. - 20,6% ogółu bezrobotnych miasta
- w Powiecie tarnowskim - 2257 os. - 30,6% ogółu bezrobotnych powiatu

### 3. Bezrobotni powyżej 50 roku życia.

Na koniec lutego w ewidencji pozostawało **1753 osoby w wieku powyżej 50 roku życia** (15,4% ogółu bezrobotnych).

Jest to o 27 osób więcej w porównaniu do stanu z końca stycznia 2008r.

- w Tarnowie - 795 os. - 19,9% ogółu bezrobotnych miasta
- w Powiecie tarnowskim - 958 os. - 13,0% ogółu bezrobotnych powiatu

#### 4. Osoby długotrwale bezrobotne.

Na koniec lutego w ewidencji pozostawało **6284 osoby długotrwale bezrobotne** (55,2% ogółu bezrobotnych).

Jest to o 12 osób mniej w porównaniu do stanu z końca stycznia 2008r.

- w Tarnowie - 2136 os. - 53,4% ogółu bezrobotnych miasta
- w Powiecie tarnowskim - 4148 os. - 56,2% ogółu bezrobotnych powiatu

#### 5. Bezrobotni w okresie 12 miesięcy od dnia ukończenia szkoły.

Na koniec lutego 2008 r. w ewidencji pozostawało **890** osób, które w okresie do 12 miesięcy przed końcem okresu sprawozdawczego ukończyły szkołę.

W tym szkołę:

- wyższą - 328 os. tj. 36,9%
- policealną i średnią zawodową - 210 os. tj. 23,6%
- ogólnokształcącą - 263 os. tj. 29,5%
- zasadniczą zawodową - 89 os. tj. 10,0%

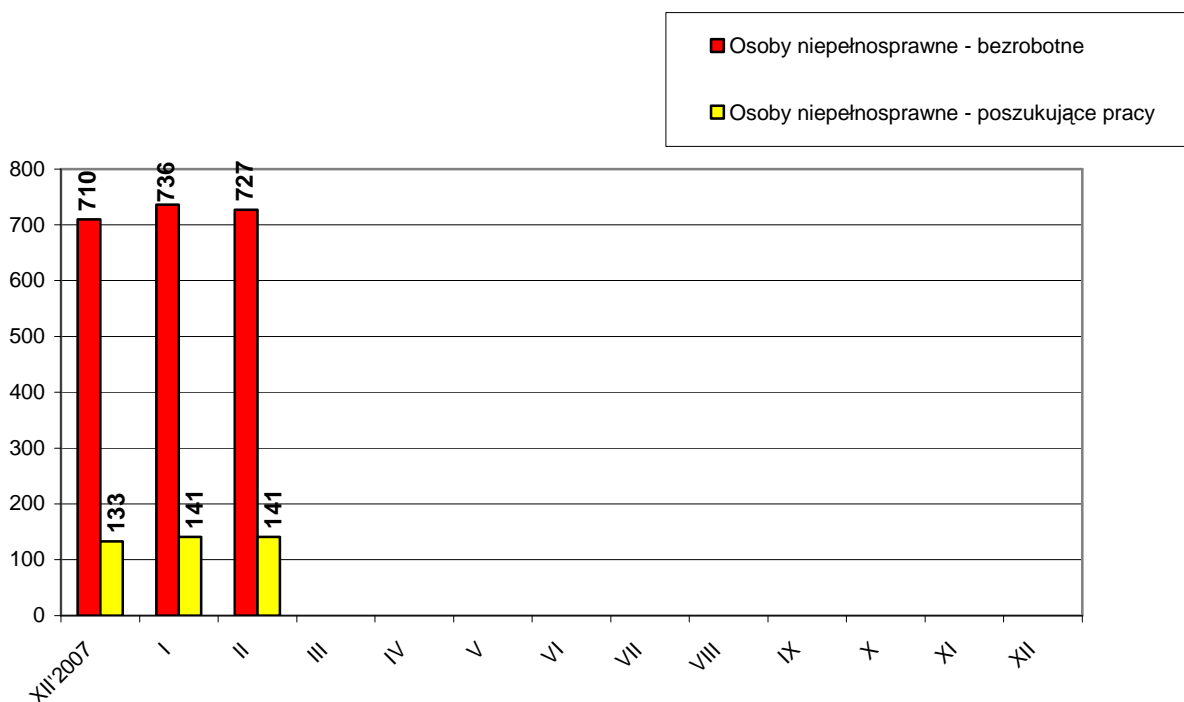
Stanowią oni **7,8%** ogółu bezrobotnych .

#### 6. Osoby niepełnosprawne

Według stanu na 29 lutego 2008r. z terenu Miasta Tarnowa i Powiatu Tarnowskiego zarejestrowanych było **727 bezrobotnych osób niepełnosprawnych** w tym 395 kobiet. W porównaniu do stanu z końca stycznia 2008, liczba bezrobotnych inwalidów zmniejszyła się o 9 osób.

Natomiast osób **niepełnosprawnych zarejestrowanych jako poszukujące pracy było 141** w tym 61 kobiet.

W **Mieście Tarnowie** w ewidencji pozostawało **442 bezrobotne osoby niepełnosprawne** w tym 245 kobiet oraz 76 osób niepełnosprawnych poszukujących pracy w tym 43 kobiety.



7. Struktura bezrobotnych wg wykształcenia – stan na 29.02.2008r.

Wykształcenie	OGÓŁEM M. Tarnów i Powiat Tarnowski		w tym Miasto Tarnów	
	w liczbach	w odsetkach do ogó- łu bezrobotnych	W liczbach	w odsetkach do ogó- łu bezrobotnych
Wyższe	1004	8,82%	525	13,12%
Policealne i śr. zawodowe	2606	22,90%	909	22,73%
Ogólnokształcące	1337	11,75%	538	13,45%
Zasadnicze zawodowe	3563	31,31%	988	24,70%
Gimnazj. i poniżej	2870	25,22%	1040	26,00%
<b>RAZEM</b>	<b>11380</b>	<b>100%</b>	<b>4000</b>	<b>100%</b>

8. Struktura bezrobotnych wg wieku- stan na 29.02.2008r.

Wiek	OGÓŁEM M. Tarnów i Powiat Tarnowski		w tym Miasto Tarnów	
	W liczbach	w odsetkach do ogó- łu bezrobotnych	W liczbach	w odsetkach do ogó- łu bezrobotnych
18-24 lat	3077	27,04%	820	20,50%
25-34 lat	3004	26,40%	1083	27,07%
35-44 lat	2286	20,08%	798	19,95%
45-54 lat	2394	21,04%	1005	25,13%
55-59 lat	537	4,72%	256	6,40%
60-64 lata	82	0,72%	38	0,95%
<b>RAZEM</b>	<b>11380</b>	<b>100%</b>	<b>4000</b>	<b>100%</b>

9. Struktura bezrobotnych wg czasu pozostawania bez pracy- stan na 29.02.2008r.

Czas pozostawania bez pracy	OGÓŁEM M. Tarnów i Powiat Tarnowski		w tym Miasto Tarnów	
	W liczbach	w odsetkach do ogó- łu bezrobotnych	w liczbach	w odsetkach do ogó- łu bezrobotnych
Do 1 m-ca	1160	10,19%	469	11,73%
1-3 m-cy	2395	21,05%	953	23,82%
3-6 m-cy	2204	19,37%	689	17,22%
6-12 m-cy	1454	12,78%	536	13,40%
12-24 m-ce	1326	11,65%	435	10,88%
Pow. 24 m-cy	2841	24,96%	918	22,95%
<b>RAZEM</b>	<b>11380</b>	<b>100%</b>	<b>4000</b>	<b>100%</b>

### 10. Struktura bezrobotnych wg czasu stażu pracy- stan na 29.02.2008r.

Staż pracy	OGÓŁEM M. Tarnów i Powiat Tarnowski		W tym Miasto Tarnów	
	W liczbach	w odsetkach do ogó- łu bezrobotnych	w liczbach	W odsetkach do ogółu bezrobotnych
Bez stażu pracy	3312	29,10%	603	15,08%
Do 1 roku	1590	13,97%	717	17,92%
1-5 lat	2063	18,13%	557	13,92%
5-10 lat	1478	12,99%	685	17,13%
10-20 lat	1846	16,22%	411	10,27%
20-30 lat	920	8,08%	74	1,85%
pow. 30 lat	171	1,50%	953	23,83%
<b>RAZEM</b>	<b>11380</b>	<b>100%</b>	<b>4000</b>	<b>100%</b>

### 11. Zwolnienia z przyczyn dotyczących zakładu pracy

W lutym 2008r. jeden zakład pracy zgłosił zamiar dokonania zwolnień grupowych 1 pracownika. Narastająco od stycznia br. 2 pracodawców zgłosiło zamiar zwolnienia 2 pracowników.

### 12. Osoby zarejestrowane jako poszukujące pracy

Na koniec lutego 2008r. w Mieście Tarnowie i Powiecie Tarnowskim jako poszukujące pracy, było zarejestrowanych 291 osób (w tym 156 kobiet).

W Mieście Tarnowie liczba poszukujących pracy wynosiła 114 osób w tym 65 kobiet.

### 13. Stopa bezrobocia - liczona do ludności aktywnej zawodowo

*Stopa bezrobocia w %	XII' 2007	I' 2008
Miasto Tarnów	6,8	7,2
Powiat Tarnowski	11,3	11,9
Małopolska	8,8	9,1
Kraj	11,4	11,7

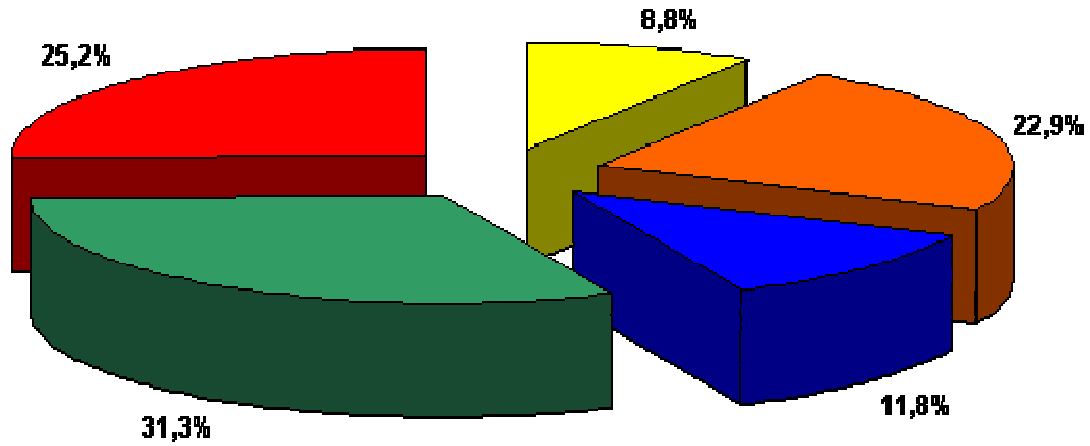
\* - w oparciu o dane GUS.

## POZIOM I STRUKTURA BEZROBOCIA W PODZIALE NA GMINY

STAN NA 29.02.2008 r.

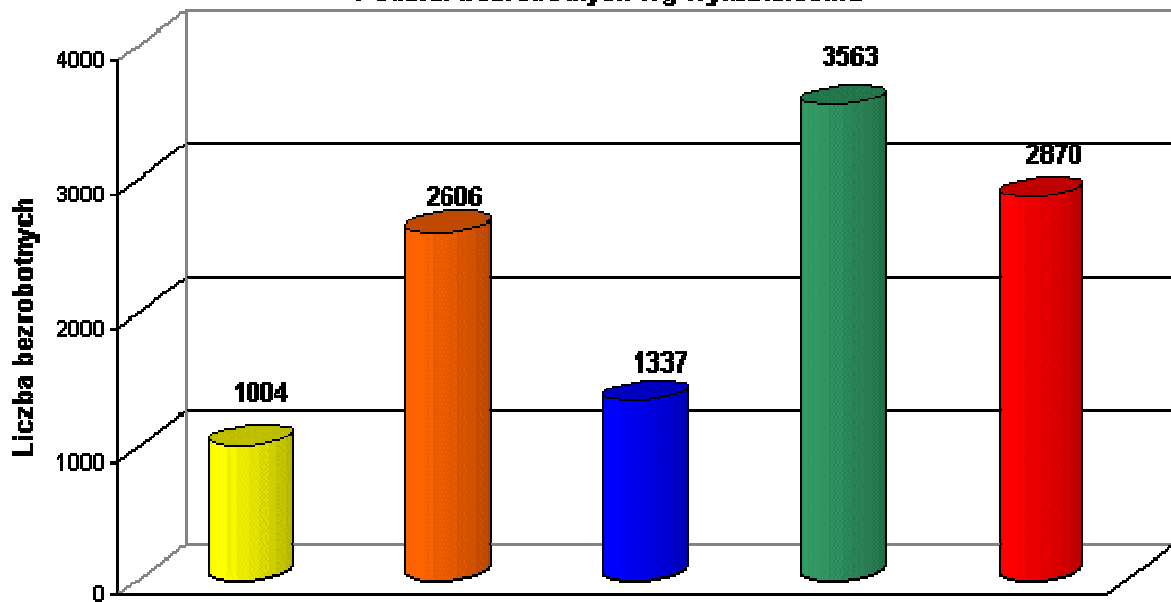
NAZWA GMINY, MIASTA	Bezrobotni		Bezrobotni bez prawa do zasiłku		Bezrobotni z prawem do zasiłku		Osoby w okresie 12 m-cy od ukończenia szkoły		Bezrobotni do 25 roku życia		Bezrobotni powyżej 50 roku życia	
	Ogółem	Kobiety	Ogółem	Kobiety	Ogółem	Kobiety	Ogółem	Kobiety	Ogółem	Kobiety	Ogółem	Kobiety
<b>PUP TARNÓW</b>	<b>7310</b>	<b>4597</b>	<b>6451</b>	<b>4188</b>	<b>859</b>	<b>409</b>	<b>593</b>	<b>417</b>	<b>1801</b>	<b>1123</b>	<b>1227</b>	<b>609</b>
Tarnów miasto	4000	2461	3583	2235	417	226	268	187	822	501	795	403
Tarnów gmina	670	432	588	389	82	43	62	40	170	106	110	66
Lisia Góra	555	350	478	322	77	28	56	44	157	95	76	26
Pleśna	360	224	312	204	48	20	41	27	95	52	44	22
Ryglice	359	235	323	220	36	15	27	22	112	81	37	16
Skrzyszów	358	224	296	192	62	32	33	23	111	67	42	23
Wierzchosławice	314	213	273	197	41	16	25	15	89	58	30	15
Wojnicz	347	236	297	220	50	16	42	30	116	82	48	23
Zakliczyn	347	222	301	209	46	13	39	29	129	81	45	15
<b>FLIA TUCHÓW</b>	<b>2368</b>	<b>1330</b>	<b>2124</b>	<b>1258</b>	<b>244</b>	<b>72</b>	<b>196</b>	<b>135</b>	<b>825</b>	<b>452</b>	<b>278</b>	<b>99</b>
Tuchów miasto/gmina	895	509	795	471	100	38	78	57	300	158	120	42
Cięzkowice miasto/gmina	410	232	359	223	51	9	31	21	161	94	45	19
Gromnik	438	233	402	224	36	9	33	19	151	83	54	19
Rzepienik Strzyzewski	263	152	242	143	21	9	24	15	88	47	24	8
Szerzyny	362	204	326	197	36	7	30	23	125	70	35	11
<b>FLIA ŻABNO</b>	<b>1702</b>	<b>1052</b>	<b>1528</b>	<b>984</b>	<b>174</b>	<b>68</b>	<b>101</b>	<b>75</b>	<b>453</b>	<b>259</b>	<b>248</b>	<b>107</b>
Żabno miasto/gmina	1046	655	933	607	113	48	50	36	249	154	166	73
Wietrzychowice	168	80	149	77	19	3	7	4	65	29	17	3
Radów	488	317	446	300	42	17	44	35	139	76	65	31
<b>OGÓLEM</b>	<b>11380</b>	<b>6979</b>	<b>10103</b>	<b>6430</b>	<b>1277</b>	<b>549</b>	<b>890</b>	<b>627</b>	<b>3079</b>	<b>1834</b>	<b>1753</b>	<b>815</b>

**Podział % bezrobotnych wg wykształcenia**



■ Wyższe ■ Policealne i śr. zawodowe ■ Średnie ogólnokształcące ■ Zasadnicze zawodowe ■ Gimnazj. i poniżej

**Podział bezrobotnych wg wykształcenia**



■ Wyższe ■ Policealne i śr. zawodowe ■ Średnie ogólnokształcące ■ Zasadnicze zawodowe ■ Gimnazj. i poniżej



**STAN NA KONIEC LUTEGO 2008r.**

Najliczniej reprezentowane grupy zawodów wykonywanych (w przypadku osób poprzednio niepracujących - zawodów wyuczonych)	Ogółem	Kobiety	z ogółem osoby do 12 m-cy od dnia ukończenia szkoły	z ogółem poprzednio pracujący, pozostający bez pracy w m-cach		
				do 1	1-12	pow.12
Sprzedawcy i demonstratorzy	798	731	16	80	420	274
Kucharze	361	312	30	14	96	96
Pracownicy do spraw finansowych i handlowych gdzie indziej niesklas	345	304	35	17	85	109
Robotnicy przy pracach prostych w przemyśle	278	222	1	25	113	138
Ślusarze i pokrewni	272	14	1	18	157	77
Pomoce i sprzątaczk biurowe, hotelowe i podobne	268	248	0	12	116	137
Specjaliści do spraw ekonomicznych i zarządzania gdzie indziej nies	225	169	69	16	98	20
Technicy mechanicy	219	33	18	12	64	50
Pracownicy obsługi biurowej gdzie indziej niesklasyfikowani	206	193	0	18	108	62
Krawcy, kapelusznicy i pokrewni	194	191	1	7	57	62
Mechanicy pojazdów samochodowych	179	1	7	17	87	26
Gospodarze budynków	177	78	0	16	91	70
Piekarze, cukiernicy i pokrewni	163	99	9	16	63	52
Technicy rolnicy, leśnicy i pokrewni	147	121	6	4	40	47
Murarze i pokrewni	147	4	2	19	83	29
Ustawiacze-operatorzy obrabiarek skrawających do metali	146	61	1	11	58	68
Robotnicy pomocniczy transportu i tragarze	134	47	0	11	67	56
Robotnicy pomocniczy w budownictwie ogólnym	133	3	1	18	79	36
Dietetycy i żywieniowcy	128	102	31	7	26	14
Nauczyciele gimnazjów i szkół ponadgimnazjalnych	126	92	29	11	49	27
Ekonomiści	121	91	34	4	38	23
Fryzjerzy, kosmetyczki i pokrewni	112	110	16	14	46	26
Organizatorzy turystyki i pokrewni	98	83	34	3	20	12
Magazynierzy i pokrewni	98	47	0	8	59	31
Specjaliści administracji publicznej gdzie indziej niesklasyfikowani	95	73	48	7	35	3
Technicy budownictwa, ochrony środowiska i pokrewni	92	30	5	10	24	24
Pracownicy administracyjni, sekretarze i pokrewni	91	82	11	5	33	27
Mechanicy - monterzy maszyn i urządzeń	90	24	0	11	29	29

Opracowano  
w Referacie Informatyki i Statystyki  
marzec 2008