

INFORMACJA O SYTUACJI NA RYNKU PRACY W REGIONIE TARNOWSKIM

Według stanu na 31 grudnia 2009r.

I. POZIOM BEZROBOCIA

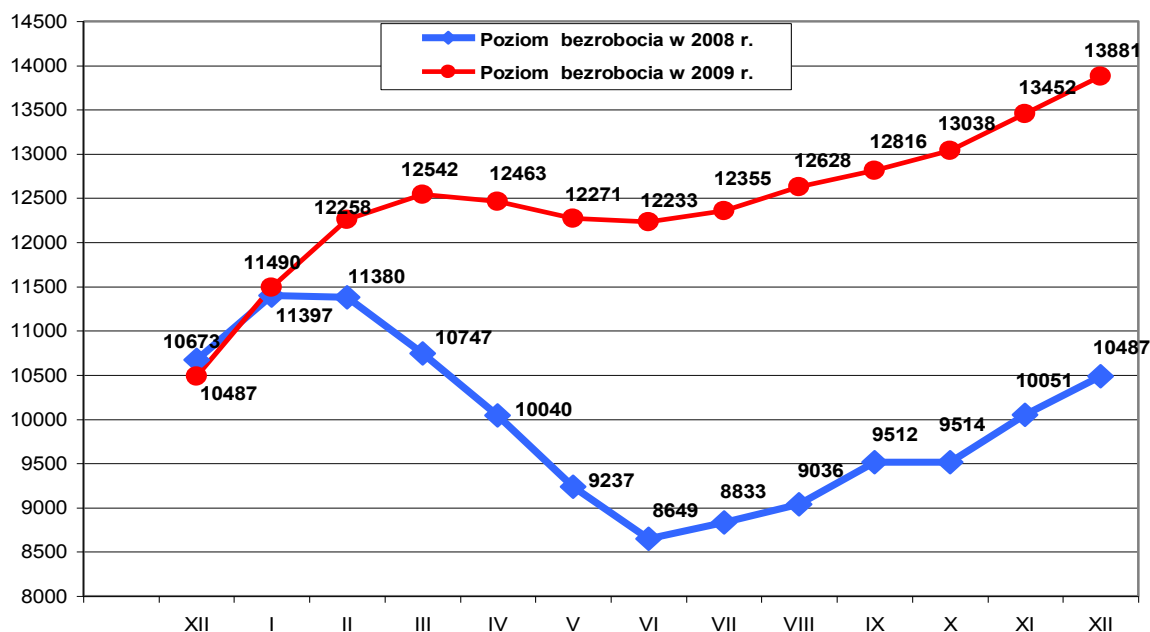
Według stanu na 31 grudnia 2009r. w PUP w Tarnowie zarejestrowanych było **13881 osób bezrobotnych z terenu miasta Tarnowa i powiatu tarnowskiego**, w tym 12039 (86,7% ogółu) to osoby bez prawa do zasiłku, a 1842 (13,3% ogółu) - z prawem do zasiłku.

Zdecydowaną większość, bo 10160, czyli 73,2% ogółu zarejestrowanych bezrobotnych stanowiły osoby, które pracowały przed uzyskaniem statusu bezrobotnego.

Natomiast osób, które dotychczas nie pracowało było 3721 tj. 26,8% ogółu bezrobotnych.

W ewidencji bezrobotnych pozostawało 352 (2,5%) osoby zwolnione z przyczyn dotyczących zakładu pracy.

W porównaniu do listopada 2009r. liczba bezrobotnych **zwiększyła się o 429 osób**, przedstawia to poniższy wykres :



Liczba bezrobotnych bez prawa do zasiłku wzrosła o **345 osób**, a zasiłkobiorców o **84 osoby**.

W grudniu 2009r. **zarejestrowano ogółem 1729 osób** bezrobotnych, tj. 12,5% ogółu.

Najliczniejszą grupę stanowiły osoby rejestrujące się po raz kolejny - 1421 osób, natomiast po raz pierwszy zarejestrowano 308 osób, tj. 17,8% ogółu nowozarejestrowanych.

W grudniu 2009r. zarejestrowano o 58 osób bezrobotnych mniej niż w listopadzie 2009r.

Z ewidencji osób bezrobotnych **wyłączono 1300 osób** i jest to o 73 osoby mniej w porównaniu do miesiąca poprzedniego.

Pierwszą grupę stanowiły osoby, które podjęły zatrudnienie – **557 osób**, tj. **42,8%** ogółu wyłączonych, w tym :

- pracę niesubsydiowaną - 429
- pracę subsydiowaną - 128

w tym:

- prace interwencyjne - 5,
- roboty publiczne - 2,
- podjęcie działalności gospodarczej - 68,
- podjęcia pracy w ramach refundacji kosztów zatrudnienia - 42,
- zatrudnienie w ramach środków z PFRON - 6,
- zatrudnienie w zakładzie pracy chronionej - 5.

Drugą grupę stanowiły osoby, wyłączone z powodu niepotwierdzenia gotowości do podjęcia zatrudnienia – **529 osób, tj. 40,7%** ogółu wyłączonych.

Pozostałe grupy to :

- z powodu dobrowolnej rezygnacji ze statusu bezrobotnego – 67 osób,
- z powodu rozpoczęcia szkolenia – 21 osób,
- z powodu rozpoczęcia prac społecznie użytecznych – 1 osoba,
- z powodu odmowy propozycji odpowiedniego zatrudnienia lub innej pracy zarobkowej lub uczestnictwa w aktywnych programach rynku pracy – 19 osób,
- z powodu nabycia praw emerytalnych lub rentowych – 27 osób,
- z powodu nabycia praw do świadczeń przedemerytalnych – 22 osoby,
- z powodu podjęcia nauki – 3 osoby,
- z powodów innych - 54 osoby.

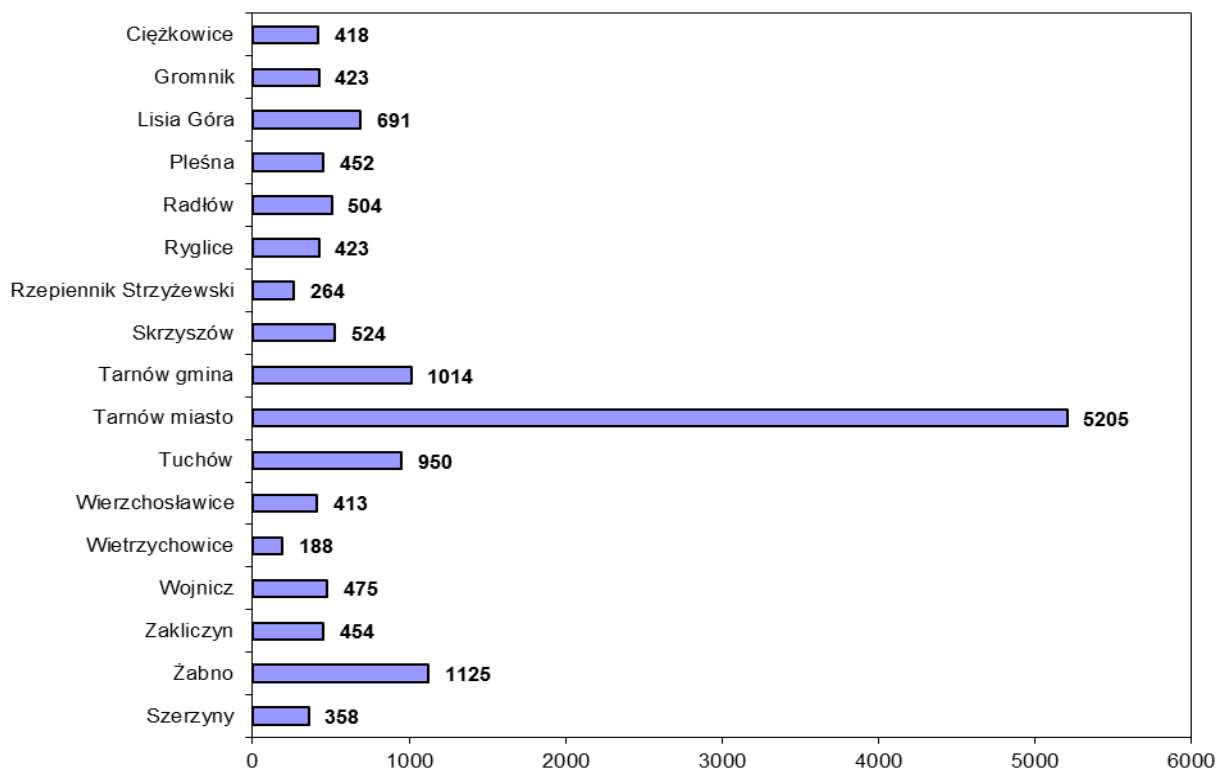
Na koniec grudnia 2009r. Urząd Pracy w Tarnowie **obsługiwał łącznie 14147 klientów** z terenu miasta Tarnowa i powiatu tarnowskiego w tym:

- ✓ Bezrobotni - 13881 os. w tym 1061 os. niepełnosprawnych
- ✓ Poszukujący pracy - 266 os. w tym 163 os. niepełnosprawnych.

W obszarze działania tut. Urzędu ok. **62,5%** osób bezrobotnych (8676 os.) to osoby zamieszkałe na terenie powiatu tarnowskiego. Pozostałe **37,5%** bezrobotnych (5205 os.) stanowią mieszkańcy Tarnowa.

Liczba bezrobotnych	XII'08	I'09	II	III	IV	V	VI	VII	VIII	IX	X	XI	XII
miasto Tarnów	4026	4411	4686	4884	4877	4785	4766	4861	5023	5085	5073	5157	5205
powiat tarnowski	6461	7079	7572	7658	7586	7486	7467	7494	7605	7731	7965	8295	8676
OGÓŁEM	10487	11490	12258	12542	12463	12271	12233	12355	12628	12816	13038	13452	13881

Liczba bezrobotnych wg gmin stan na koniec grudnia 2009r.



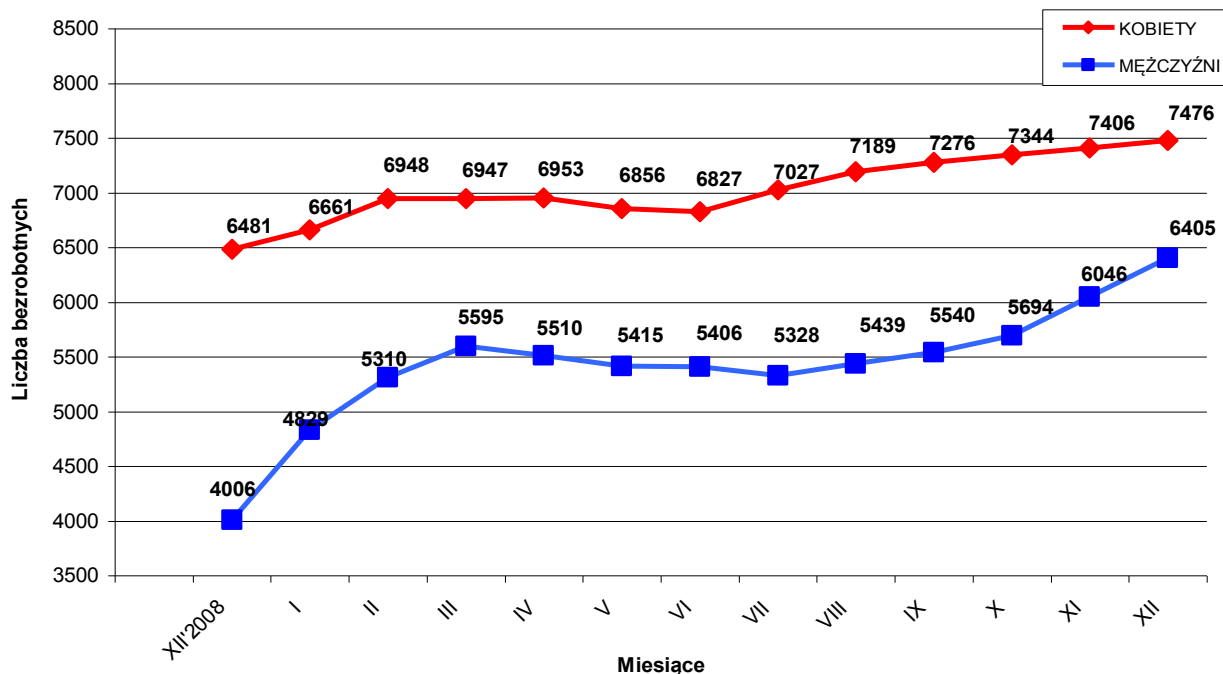
II. STRUKTURA BEZROBOTNYCH

1. Bezrobotne kobiety – mężczyźni.

Według stanu na 31 grudnia 2009r. w PUP z terenu Miasta Tarnowa i Powiatu Tarnowskiego, zarejestrowanych było **7476 kobiet** co stanowi 53,9% ogółu bezrobotnych oraz **6405 mężczyzn**, którzy stanowią 46,1% ogółu.

Liczba bezrobotnych kobiet **zwiększyła się o 70 osób**, a bezrobotnych mężczyzn **zwiększyła się o 359 osób** w porównaniu do miesiąca poprzedniego.

Relację pomiędzy liczbą bezrobotnych kobiet a liczbą bezrobotnych mężczyzn przedstawia poniższy wykres :



W grudniu zarejestrowano 751 kobiet, co stanowi 43,4% ogółu nowo zarejestrowanych, a wyłączono z ewidencji bezrobotnych 681 kobiet, co stanowi 52,4% ogółu wyłączonych.

Liczba kobiet bez prawa do zasiłku wynosiła 6738, tj. 48,5% ogółu bezrobotnych.

Na koniec grudnia 2009r. liczba bezrobotnych kobiet **w mieście Tarnowie** wynosiła **2796 osób** tj. **53,7%** ogółu bezrobotnych mieszkańców Tarnowa a **w powiecie tarnowskim** - **4680 osób** tj. **53,9%** ogółu bezrobotnych mieszkańców powiatu.

2. Bezrobotni do 25 roku życia.

Na koniec grudnia w ewidencji pozostawało **4256 osób w wieku do 25 roku życia** (30,7% ogółu bezrobotnych).

Jest to o 76 osób więcej w porównaniu do stanu z końca listopada 2009r.

- w Tarnowie - 1136 os. - 21,8% ogółu bezrobotnych miasta
- w powiecie tarnowskim - 3120 os. - 36,0% ogółu bezrobotnych powiatu

3. Bezrobotni powyżej 50 roku życia.

Na koniec grudnia w ewidencji pozostawało **2173 osoby w wieku powyżej 50 roku życia** (15,7% ogółu bezrobotnych).

Jest to o 130 osób więcej w porównaniu do stanu z końca listopada 2009r.

- w Tarnowie - 1053 os. - 20,2% ogółu bezrobotnych miasta
- w powiecie tarnowskim - 1120 os. - 12,9% ogółu bezrobotnych powiatu

4. Osoby długotrwale bezrobotne.

Na koniec grudnia w ewidencji pozostawało **5702 osoby długotrwale bezrobotne** (39,0% ogółu bezrobotnych).

Jest to o 289 osób więcej w porównaniu do stanu z końca listopada 2009r.

- w Tarnowie - 2161 os. - 41,5% ogółu bezrobotnych miasta
- w powiecie tarnowskim - 3541 os. - 40,8% ogółu bezrobotnych powiatu

5. Bezrobotni w okresie 12 miesięcy od dnia ukończenia szkoły.

Na koniec grudnia 2009r. w ewidencji pozostawało **1454** osoby, które w okresie do 12 miesięcy przed końcem okresu sprawozdawczego ukończyły szkołę.

W tym szkołę:

- wyższą - 452 os. tj. 31,1%
- policealną i średnią zawodową - 421 os. tj. 29,0%
- ogólnokształcącą - 358 os. tj. 24,6%
- zasadniczą zawodową - 222 os. tj. 15,2%
- gimnazjalną i poniżej - 1 os. tj. 0,1%

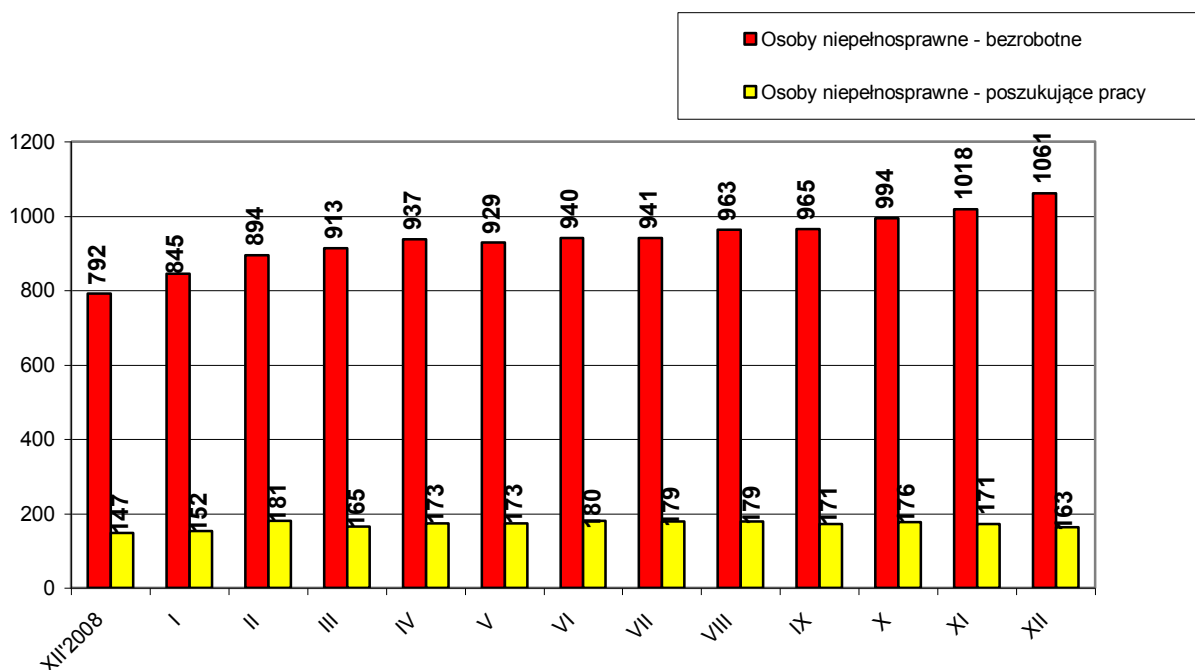
Stanowią oni **10,5%** ogółu bezrobotnych .

6. Osoby niepełnosprawne

Według stanu na 31 grudnia 2009r. z terenu miasta Tarnowa i powiatu tarnowskiego zarejestrowane były **1061 bezrobotnych osób niepełnosprawnych** w tym 565 kobiet. W porównaniu do stanu z końca listopada 2009, liczba bezrobotnych inwalidów wzrosła o 43 osoby.

Natomiast osób **niepełnosprawnych zarejestrowanych jako poszukujące pracy było 163** w tym 71 kobiet.

W **mieście Tarnowie** w ewidencji pozostawało **624 bezrobotne osoby niepełnosprawne** w tym 341 kobiet oraz 82 osoby niepełnosprawne poszukujące pracy w tym 41 kobiet.



7. Struktura bezrobotnych wg wykształcenia - stan na koniec grudnia 2009 roku

Wykształcenie	Liczba bezrobotnych			Odsetek od ogółu		
	Ogółem	m. Tarnów	powiat tarnowski	Ogółem	m. Tarnów	powiat tarnowski
Wyższe	1671	806	865	12,0%	15,4%	10,0%
Policealne i śr. zawodowe	3270	1205	2065	23,6%	23,2%	23,7%
Ogólnokształcące	1871	729	1142	13,5%	14,0%	13,2%
Zasadnicze zawodowe	4206	1353	2853	30,3%	26,0%	32,9%
Gimnazjalne i poniżej	2863	1112	1751	20,6%	21,4%	20,2%
RAZEM	13881	5205	8676	100%	100%	100%

8. Struktura bezrobotnych wg wieku - stan na koniec grudnia 2009 roku

Wiek	Liczba bezrobotnych			Odsetek od ogółu		
	Ogółem	m. Tarnów	powiat tarnowski	Ogółem	m. Tarnów	powiat tarnowski
18-24 lat	4256	1136	3120	30,7%	21,9%	36,0%
25-34 lat	3827	1571	2256	27,6%	30,2%	26,0%
35-44 lat	2419	922	1497	17,4%	17,7%	17,2%
45-54 lat	2516	1147	1369	18,1%	22,0%	15,8%
55-59 lat	751	376	375	5,4%	7,2%	4,3%
60-64 lata	112	53	59	0,8%	1,0%	0,7%
RAZEM	13881	5205	8676	100%	100%	100%

9. Struktura bezrobotnych wg czasu pozostawania bez pracy - stan na koniec grudnia 2009 roku

Czas pozostawania bez pracy	Liczba bezrobotnych			Odsetek od ogółu		
	Ogółem	m. Tarnów	powiat tarnowski	Ogółem	m. Tarnów	powiat tarnowski
do 1 m-ca	1506	559	947	10,8%	10,7%	10,9%
1 – 3 m-cy	3124	1099	2025	22,6%	21,2%	23,4%
3 – 6 m-cy	2988	1145	1843	21,6%	22,0%	21,2%
6 – 12 m-cy	2546	1009	1537	18,3%	19,4%	17,7%
12 – 24 m-ce	1879	766	1113	13,5%	14,7%	12,8%
pow. 24 m-cy	1838	627	1211	13,2%	12,0%	14,0%
RAZEM	13881	5205	8676	100%	100%	100%

10. Struktura bezrobotnych wg stażu pracy - stan na koniec grudnia 2009 roku

Staż pracy	Liczba bezrobotnych			Odsetek od ogółu		
	Ogółem	m. Tarnów	powiat tarnowski	Ogółem	m. Tarnów	powiat tarnowski
bez stażu pracy	3721	1059	2662	26,8%	20,4%	30,7%
do 1 roku	2197	903	1294	15,8%	17,3%	14,9%
1 – 5 lat	2852	1027	1825	20,5%	19,7%	21,0%
5 – 10 lat	1661	693	968	12,0%	13,3%	11,2%
10 – 20 lat	1953	824	1129	14,1%	15,8%	13,0%
20 – 30 lat	1164	534	630	8,4%	10,3%	7,3%
pow. 30 lat	333	165	168	2,4%	3,2%	1,9%
RAZEM	13881	5205	8676	100%	100%	100%

11. Zwolnienia z przyczyn dotyczących zakładu pracy

W grudniu 2009r jeden zakład pracy zgłosił zamiar dokonania zwolnień grupowych dla 6 pracowników.

W grudniu 2009r. czterech pracodawców dokonało faktycznych zwolnień grupowych w skutek których, pracę straciło 36 osób.

Narastająco od stycznia br. **21** pracodawców zgłosiło zamiar zwolnienia łącznie **1156** pracowników, a faktycznie na skutek zwolnień grupowych zgłoszonych w 2009r. pracę straciło **908** osób z 19 zakładów pracy.

W ramach Zespołu ds. Zapobiegania Negatywnym Skutkom Zwolnień Grupowych w miesiącu grudniu 2009r. zrealizowano następujące usługi na rzecz osób zwalnianych z zakładów pracy:

Rodzaje usług	Ogółem w grudniu 2009r.		Narastająco od stycznia 2009r.	
	Liczba spotkań	Liczba osób	Liczba spotkań	Liczba osób
Indywidualne informacje		8		85
Grupowe spotkania informacyjne	-	-	4	122

12. Osoby zarejestrowane jako poszukujące pracy

Na koniec grudnia 2009r. w mieście Tarnowie i powiecie tarnowskim jako poszukujące pracy, było zarejestrowanych 266 osób (w tym 133 kobiety).

W mieście Tarnowie liczba poszukujących pracy wynosiła 113 osób w tym 53 kobiety.

13. Stopa bezrobocia - liczona do ludności aktywnej zawodowo

*Stopa bezrobocia w %	**XII' 2008	** I' 2009	** II' 2009	**III' 2009	** IV' 2009	** V' 2009	** VI' 2009	**VII' 2009	**VIII' 2009	IX' 2009	X' 2009	XI' 2009
Miasto Tarnów	7,3	7,9	8,4	8,7	8,7	8,6	8,5	8,7	9,0	9,1	9,0	9,2
Powiat Tarnowski	10,3	11,1	11,8	11,9	11,8	11,7	11,7	11,7	11,9	12,1	12,4	12,8
Małopolska	7,5	8,2	8,7	9,0	8,8	8,6	8,6	8,7	8,7	8,9	9,0	9,4
Kraj	9,5	10,4	10,9	11,1	10,9	10,7	10,6	10,7	10,8	10,9	11,1	11,4

* - w oparciu o dane GUS.

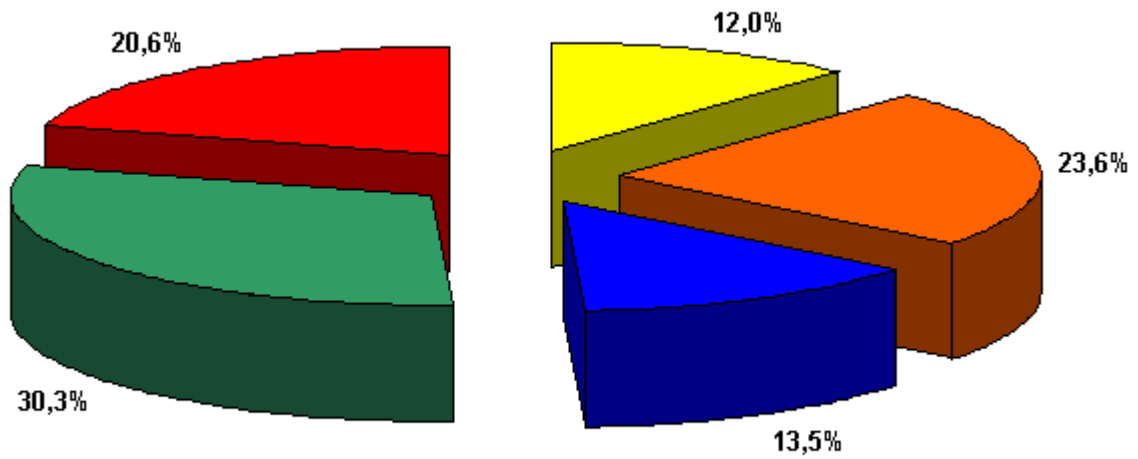
** - dane po korekcie wprowadzonej przez GUS, wynikającej z ustalenia ostatecznej liczby pracujących poza rolnictwem indywidualnym

POZIOM I STRUKTURA BEZROBOCIA W PODZIALE NA GMINY

STAN NA 31.12.2009 r.

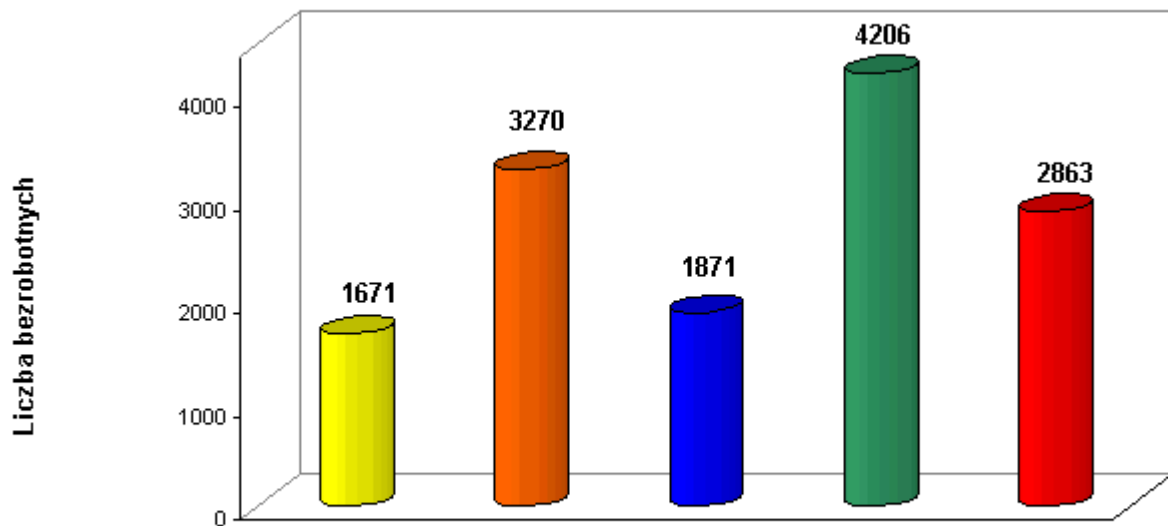
NAZWA GMINY, MIASTA	Bezrobotni		Bezrobotni bez prawa do zasiłku		Bezrobotni z prawem do zasiłku		Osoby w okresie 12 m-cy od ukończenia szkoły		Bezrobotni do 25 roku życia		Bezrobotni powyżej 30 roku życia	
	Ogółem	Kobiety	Ogółem	Kobiety	Ogółem	Kobiety	Ogółem	Kobiety	Ogółem	Kobiety	Ogółem	Kobiety
PUP TARNÓW	10155	5560	8720	4938	1435	622	1019	559	2888	1546	1697	772
Tarnów miasto	5205	2796	4461	2447	744	349	383	215	1136	585	1053	506
Tarnów gmina	1014	574	844	493	170	81	111	60	325	174	165	81
Lisia Góra	691	380	604	349	87	31	84	45	231	121	95	33
Pleśna	452	240	397	219	55	21	52	22	155	79	60	22
Ryglice	423	222	369	205	54	17	64	38	166	91	38	15
Skrzyszów	524	280	441	248	83	32	74	39	199	111	69	27
Wierzchosławice	413	241	342	214	71	27	46	23	141	74	51	27
Wojnicz	475	281	405	254	70	27	67	41	183	116	56	28
Zakliczyn	454	263	406	246	48	17	82	46	184	112	52	15
Radłów	504	283	451	263	53	20	56	30	168	83	58	18
FILIA TUCHÓW	2413	1228	2163	1160	250	68	309	161	952	459	292	101
Tuchów miasto/gmina	950	477	841	440	109	37	113	53	363	170	127	44
Ciężkowice miasto/gmina	418	219	367	208	51	11	64	34	192	97	51	21
Gromnik	423	217	380	207	43	10	49	29	168	85	49	17
Rzepiennik Strzyżewski	264	132	246	129	18	3	44	23	98	44	29	10
Szerzyny	358	183	329	176	29	7	39	22	131	63	36	9
FILIA ŻABNO	1313	688	1156	640	157	48	126	56	416	190	184	86
Żabno miasto/gmina	1125	600	987	553	138	47	103	46	330	151	166	80
Wietrzychowice	188	88	169	87	19	1	23	10	86	39	18	6
OGÓLEM	13881	7476	12039	6738	1842	738	1454	776	4256	2195	2173	959

Podział % bezrobotnych wg wykształcenia



■ Wyzsze
 ■ Policealne i śr. zawodowe
 ■ Średnie ogólnokształcące
 ■ Zasadnicze zawodowe
 ■ Gimnazj. i poniżej

Podział bezrobotnych wg wykształcenia



■ Wyzsze
 ■ Policealne i śr. zawodowe
 ■ Średnie ogólnokształcące
 ■ Zasadnicze zawodowe
 ■ Gimnazj. i poniżej

STAN NA KONIEC GRUDNIA 2009r.

Najliczniej reprezentowane grupy zawodów wykonywanych (w przypadku osób poprzednio niepracujących - zawodów wyuczonych)	Ogółem	Kobiety	z ogółem osoby do 12 m-cy od dnia ukończenia szkoły	z ogółem poprzednio pracujący, pozostający bez pracy w m-cach		
				do 1	1-12	pow.12
Sprzedawcy i demonstratorzy	869	782	29	83	514	263
Kucharze	436	326	81	33	117	82
Pracownicy do spraw finansowych i handlowych gdzie indziej niesklas	371	316	35	21	150	74
Technicy mechanicy	364	32	70	35	150	43
Specjaliści do spraw ekonomicznych i zarządzania gdzie indziej nies	352	255	84	26	152	47
Ślusarze i pokrewni	343	16	7	49	207	66
Robotnicy przy pracach prostych w przemyśle	281	204	0	28	148	103
Mechanicy pojazdów samochodowych	279	1	44	35	148	35
Pomoce i sprzątaczk biurowe, hotelowe i podobne	249	229	1	25	107	115
Krawcy, kapelusznicy i pokrewni	217	212	2	19	96	53
Murarze i pokrewni	209	2	13	33	120	32
Piekarze, cukiernicy i pokrewni	209	113	21	22	103	41
Pracownicy obsługi biurowej gdzie indziej niesklasyfikowani	201	187	3	19	109	62
Gospodarze budynków	177	56	1	27	84	66
Ustawiacze-operatorzy obrabiarek skrawających do metali	176	50	1	10	109	53
Robotnicy pomocniczy w budownictwie ogólnym	172	3	0	46	96	29
Nauczyciele gimnazjów i szkół ponadgimnazjalnych	171	108	35	16	82	27
Dietetycy i żywieniowcy	166	118	41	7	49	14
Formowacze wyrobów szklanych, krajacze i szlifierze szkła	165	45	0	16	106	42
Specjaliści administracji publicznej gdzie indziej niesklasyfikowani	155	107	41	7	73	9
Ekonomiści	148	107	33	8	57	22
Technicy budownictwa, ochrony środowiska i pokrewni	146	38	29	15	63	17
Fryzjerzy, kosmetyczki i pokrewni	139	135	23	12	77	19
Technicy rolnicy, leśnicy i pokrewni	138	99	12	14	52	24
Mechanicy - monterzy maszyn i urządzeń	132	22	0	19	72	25
Robotnicy pomocniczy transportu i tragarze	129	56	0	14	54	61
Organizatorzy turystyki i pokrewni	128	94	26	5	33	10
Technicy gdzie indziej niesklasyfikowani	123	80	15	11	44	19
Pracownicy administracyjni, sekretarze i pokrewni	117	106	9	9	58	24
Agenci do spraw sprzedaży (handlowcy)	112	68	18	7	51	14
Magazynierzy i pokrewni	106	44	2	13	71	22
Technicy informatycy	101	23	29	5	46	1
Elektromonterzy	101	11	6	16	51	26

Opracowano
w Referacie Informatyki i Statystyki
styczeń 2010