

INFORMACJA O SYTUACJI NA RYNKU PRACY W REGIONIE TARNOWSKIM

Według stanu na 31 lipca 2010r.

I. POZIOM BEZROBOCIA

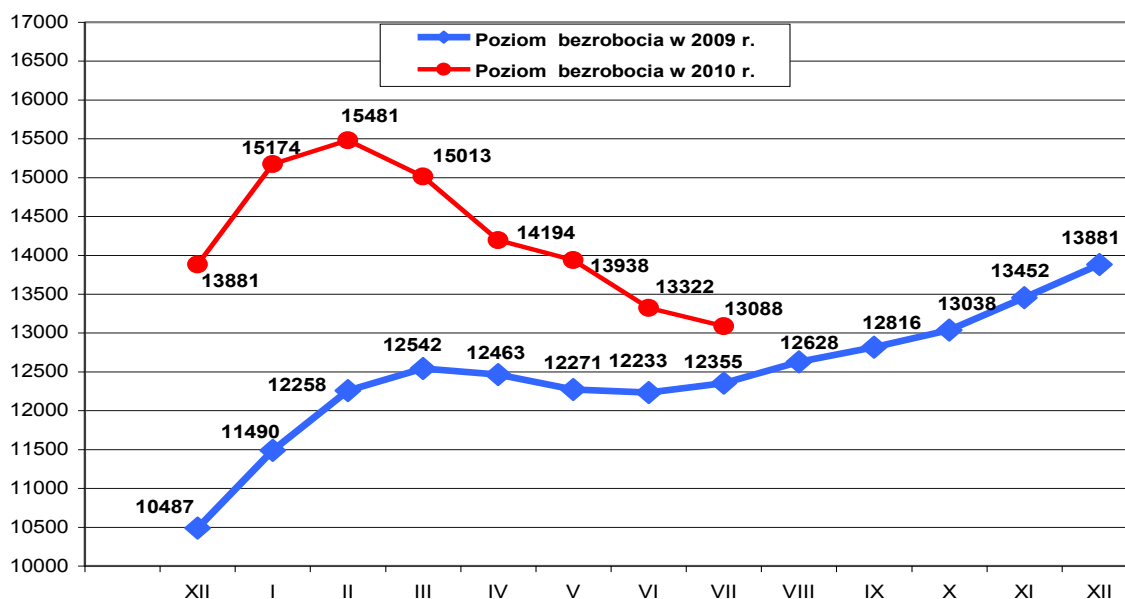
Według stanu na 31 lipca 2010r. w PUP w Tarnowie zarejestrowanych było **13088 osób bezrobotnych z terenu miasta Tarnowa i powiatu tarnowskiego**, w tym 11522 (88,0% ogółu) to osoby bez prawa do zasiłku, a 1566 (12,0% ogółu) - z prawem do zasiłku.

Zdecydowaną większość, bo 9686, czyli 74,0% ogółu zarejestrowanych bezrobotnych stanowiły osoby, które pracowały przed uzyskaniem statusu bezrobotnego.

Natomiast osób, które dotychczas nie pracowało było 3402 tj. 26,0% ogółu bezrobotnych.

W ewidencji bezrobotnych pozostawało 225 (1,7%) osób zwolnionych z przyczyn dotyczących zakładu pracy.

W porównaniu do czerwca 2010r. liczba bezrobotnych **zmniejszyła się o 234 osoby**, przedstawia to poniższy wykres :



Liczba bezrobotnych bez prawa do zasiłku spadła o **34** osoby, a zasiłkobiorców o **200** osób.

W lipcu 2010r. **zarejestrowano ogółem 1823 osoby** bezrobotne , tj. 13,9% ogółu.

Najliczniejszą grupę stanowiły osoby rejestrujące się po raz kolejny - 1289 osób, natomiast po raz pierwszy zarejestrowano 534 osoby, tj. 29,3% ogółu nowozarejestrowanych.

W lipcu 2010r. zarejestrowano o 374 osoby bezrobotne więcej niż w czerwcu 2010r.

Z ewidencji osób bezrobotnych **wyłączono 2057 osób** i jest to o 8 osób mniej w porównaniu do miesiąca poprzedniego.

Pierwszą grupę stanowiły osoby, które podjęły zatrudnienie – **887 osób, tj. 43,1%** ogółu wyłączonych, w tym :

- pracę niesubsydiowaną - **654**
- pracę subsydiowaną - **233**

w tym:

- prace interwencyjne - 33,
- roboty publiczne - 66,
- podjęcie działalności gospodarczej - 54,
- podjęcia pracy w ramach refundacji kosztów zatrudnienia - 70,
- zatrudnienie w ramach środków z PFRON - 2,
- rozpoczęcie działalności gospodarczej ze środków PFRON - 1,
- zatrudnienie w zakładach pracy chronionej - 7.

Drugą grupę stanowiły osoby, wyłączone z powodu niepotwierdzenia gotowości do podjęcia zatrudnienia – **624 osoby, tj. 30,3%** ogółu wyłączonych.

Pozostałe grupy to :

- z powodu dobrowolnej rezygnacji ze statusu bezrobotnego – 164 osoby,
- z powodu rozpoczęcia stażu – 160 osób,
- z powodu rozpoczęcia szkolenia – 65 osób,
- z powodu rozpoczęcia prac społecznie użytecznych – 10 osób,
- z powodu odmowy bez uzasadnionej przyczyny przyjęcia propozycji odpowiedniej pracy lub innej formy pomocy – 38 osób,
- z powodu realizacji indywidualnego programu zatrudnienia socjalnego lub podpisania kontraktu socjalnego – 16 osób,
- z powodu nabycia praw emerytalnych lub rentowych – 11 osób,
- z powodu nabycia praw do świadczeń przedemerytalnych – 19 osób,
- z powodu ukończenia 60/65 lat – 9 osób,
- z powodów innych - 54 osoby.

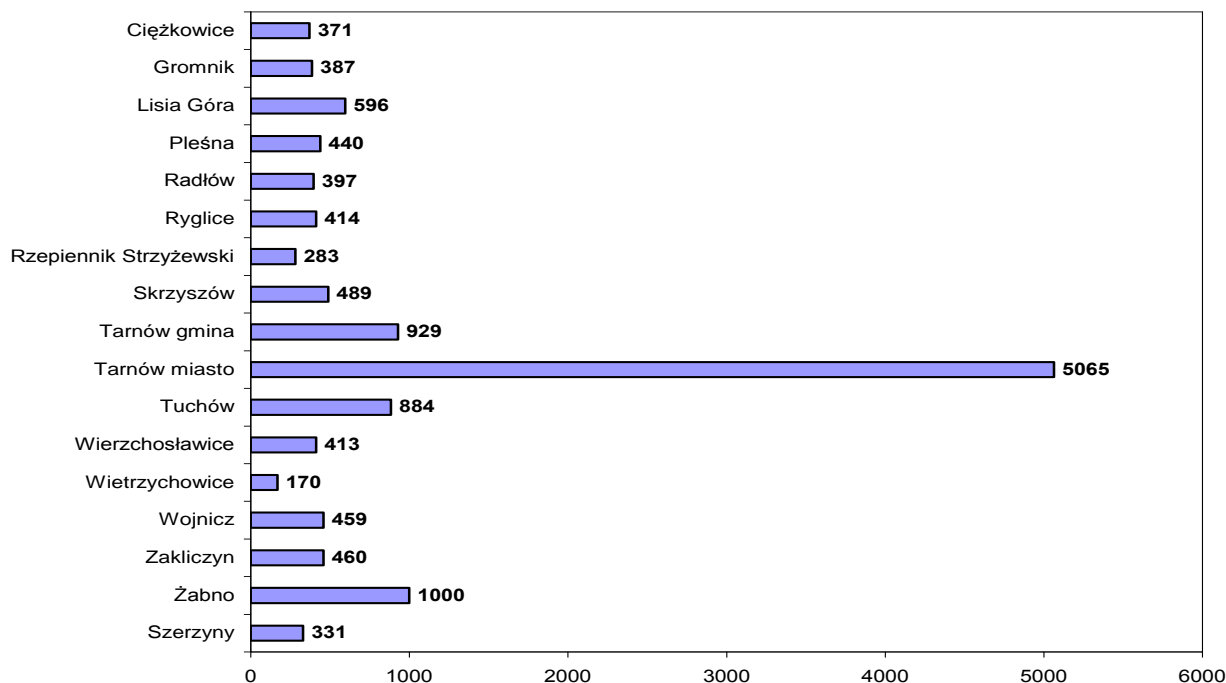
Na koniec lipca 2010r. Urząd Pracy w Tarnowie **obsługiwał łącznie 13377 klientów** z terenu miasta Tarnowa i powiatu tarnowskiego w tym:

- ✓ Bezrobotni - 13088 os. w tym 1078 os. niepełnosprawnych
- ✓ Poszukujący pracy - 289 os. w tym 156 os. niepełnosprawnych.

W obszarze działania tut. Urzędu ok. **61,3%** osób bezrobotnych (8023 os.) to osoby zamieszkałe na terenie powiatu tarnowskiego. Pozostałe **38,7%** bezrobotnych (5065 os.) stanowią mieszkańcy Tarnowa.

Liczba bezrobotnych	XII'09	I'10	II	III	IV	V	VI	VII
miasto Tarnów	5205	5598	5728	5661	5459	5438	5196	5065
powiat tarnowski	8676	9576	9753	9352	8735	8500	8126	8023
OGÓŁEM	13881	15174	15481	15013	14194	13938	13322	13088

Liczba bezrobotnych wg gmin stan na koniec lipca 2010r.



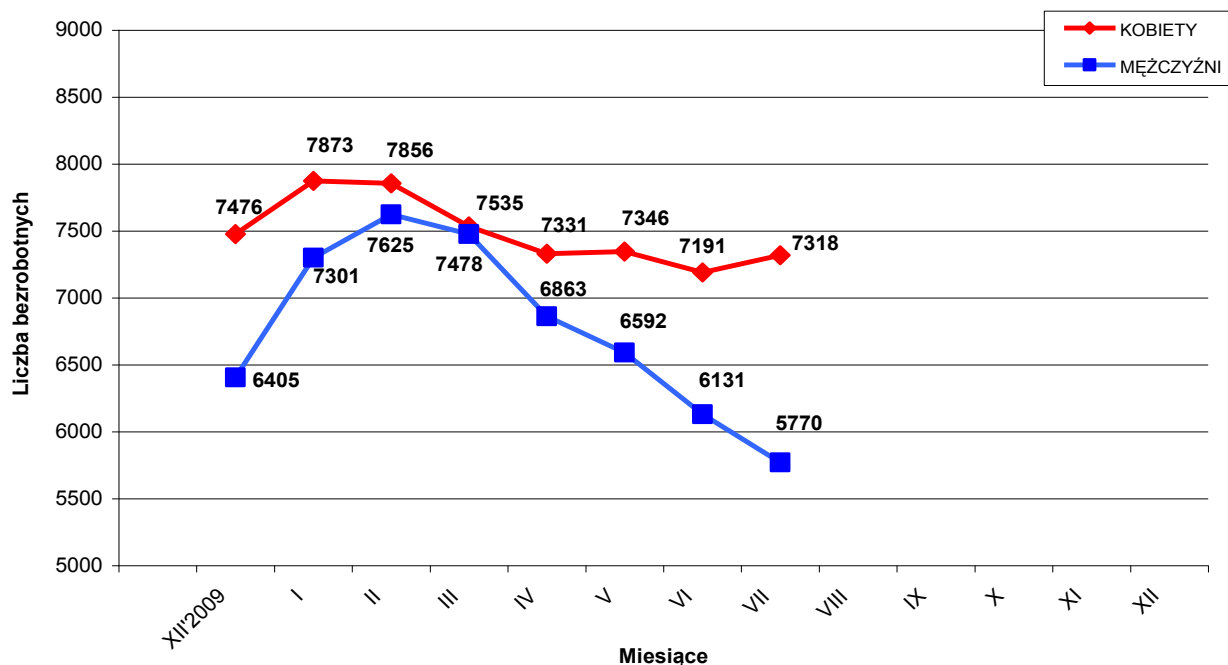
II. STRUKTURA BEZROBOTNYCH

1. Bezrobotne kobiety – mężczyźni.

Według stanu na 31 lipca 2010r. w PUP z terenu Miasta Tarnowa i Powiatu Tarnowskiego, zarejestrowanych było **7318 kobiet** co stanowi 55,9% ogółu bezrobotnych oraz **5770 mężczyzn**, którzy stanowią 44,1% ogółu.

Liczba bezrobotnych kobiet **zwiększyła się o 127 osób**, a bezrobotnych mężczyzn **zmniejszyła się o 361 osób** w porównaniu do miesiąca poprzedniego.

Relację pomiędzy liczbą bezrobotnych kobiet a liczbą bezrobotnych mężczyzn przedstawia poniższy wykres :



W lipcu zarejestrowano 1046 kobiet, co stanowi 57,4% ogółu nowo zarejestrowanych, a wyłączono z ewidencji bezrobotnych 919 kobiet, co stanowi 44,7% ogółu wyłączonych.

Liczba kobiet bez prawa do zasiłku wynosiła 6546, tj. 50,0% ogółu bezrobotnych.

Na koniec lipca 2010r. liczba bezrobotnych kobiet w mieście Tarnowie wynosiła **2844** osoby tj. **56,2%** ogółu bezrobotnych mieszkańców Tarnowa, a w powiecie tarnowskim - **4474** osób tj. **55,8%** ogółu bezrobotnych mieszkańców powiatu.

2. Bezrobotni do 25 roku życia.

Na koniec lipca 2010 r. w ewidencji pozostawało **3796 osób w wieku do 25 roku życia** (29,0% ogółu bezrobotnych).

Jest to o 11 osób mniej w porównaniu do stanu z końca czerwca 2010r.

- w Tarnowie - 1081 os. - 21,3% ogółu bezrobotnych miasta
- w powiecie tarnowskim - 2715 os. - 33,8% ogółu bezrobotnych powiatu

3. Bezrobotni powyżej 50 roku życia.

Na koniec lipca 2010 r. w ewidencji pozostawało **2085 osób w wieku powyżej 50 roku życia** (15,9% ogółu bezrobotnych).

Jest to o 53 osoby mniej w porównaniu do stanu z końca czerwca 2010r.

- w Tarnowie - 1043 os. - 20,6% ogółu bezrobotnych miasta
- w powiecie tarnowskim - 1042 os. - 13,0% ogółu bezrobotnych powiatu

4. Osoby długotrwale bezrobotne.

Na koniec lipca 2010r. w ewidencji pozostawało **6013 osób długotrwale bezrobotnych** (45,9% ogółu bezrobotnych).

Jest to o 65 osób mniej w porównaniu do stanu z końca czerwca 2010r.

- w Tarnowie - 2406 os. - 47,5% ogółu bezrobotnych miasta
- w powiecie tarnowskim - 3607 os. - 45,0% ogółu bezrobotnych powiatu

5. Bezrobotni w okresie 12 miesięcy od dnia ukończenia szkoły.

Na koniec lipca 2010r. w ewidencji pozostawało **787 osób**, które w okresie do 12 miesięcy przed końcem okresu sprawozdawczego ukończyły szkołę.

W tym szkołę:

- wyższą - 327 os. tj. 41,6%
- policealną i średnią zawodową - 210 os. tj. 26,7%
- ogólnokształcącą - 206 os. tj. 26,2%
- zasadniczą zawodową - 44 os. tj. 5,5%
- gimnazjalną i poniżej - 0 os.

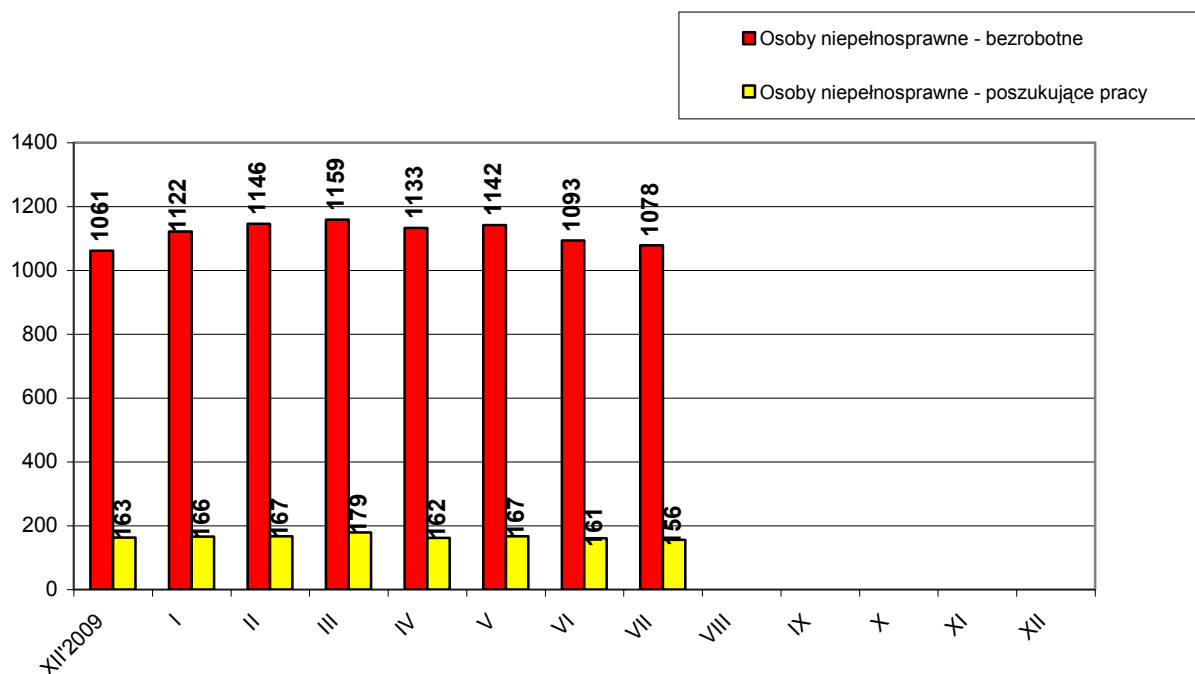
Stanowią oni **6,0%** ogółu bezrobotnych.

6. Osoby niepełnosprawne

Według stanu na 31 lipca 2010r. z terenu miasta Tarnowa i powiatu tarnowskiego zarejestrowane były **1078 bezrobotnych osób niepełnosprawnych** w tym 576 kobiet. W porównaniu do stanu z końca czerwca 2010, liczba bezrobotnych inwalidów spadła o 15 osób.

Natomiast osób **niepełnosprawnych zarejestrowanych jako poszukujące pracy było 156** w tym 66 kobiet.

W **mieście Tarnowie** w ewidencji pozostawało **624 bezrobotne osoby niepełnosprawne** w tym 333 kobiety oraz 79 osób niepełnosprawnych poszukujących pracy w tym 40 kobiet.



7. Struktura bezrobotnych wg wykształcenia - stan na koniec lipca 2010 roku

Wykształcenie	Liczba bezrobotnych			Odsetek od ogółu		
	Ogółem	m. Tarnów	powiat tarnowski	Ogółem	m. Tarnów	powiat tarnowski
Wyższe	1695	828	867	13,0%	16,4%	10,8%
Policealne i śr. zawodowe	3052	1094	1958	23,2%	21,6%	24,4%
Ogólnokształcące	1833	749	1084	14,0%	14,8%	13,5%
Zasadnicze zawodowe	3882	1293	2589	29,7%	25,5%	32,3%
Gimnazjalne i poniżej	2626	1101	1525	20,1%	21,7%	19,0%
RAZEM	13088	5065	8023	100%	100%	100%

8. Struktura bezrobotnych wg wieku - stan na koniec lipca 2010 roku

Wiek	Liczba bezrobotnych			Odsetek od ogółu		
	Ogółem	m. Tarnów	powiat tarnowski	Ogółem	m. Tarnów	powiat tarnowski
18-24 lat	3796	1081	2715	29,0%	21,3%	33,8%
25-34 lat	3811	1530	2281	29,1%	30,2%	28,4%
35-44 lat	2273	934	1339	17,4%	18,4%	16,7%
45-54 lat	2319	1062	1257	17,7%	21,0%	15,7%
55-59 lat	743	384	359	5,7%	7,6%	4,5%
60-64 lata	146	74	72	1,1%	1,5%	0,9%
RAZEM	13088	5065	8023	100%	100%	100%

9. Struktura bezrobotnych wg czasu pozostawania bez pracy - stan na koniec lipca 2010 roku

Czas pozostawania bez pracy	Liczba bezrobotnych			Odsetek od ogółu		
	Ogółem	m. Tarnów	powiat tarnowski	Ogółem	m. Tarnów	powiat tarnowski
do 1 m-ca	1565	639	926	12,0%	12,7%	11,5%
1 – 3 m-cy	1995	757	1238	15,2%	14,9%	15,4%
3 – 6 m-cy	2094	841	1253	16,0%	16,6%	15,6%
6 – 12 m-cy	3388	1289	2099	25,9%	25,4%	26,2%
12 – 24 m-ce	2268	882	1386	17,3%	17,4%	17,3%
pow. 24 m-cy	1778	657	1121	13,6%	13,0%	14,0%
RAZEM	13088	5065	8023	100%	100%	100%

10. Struktura bezrobotnych wg stażu pracy - stan na koniec lipca 2010 roku

Staż pracy	Liczba bezrobotnych			Odsetek od ogółu		
	Ogółem	m. Tarnów	powiat tarnowski	Ogółem	m. Tarnów	powiat tarnowski
bez stażu pracy	3402	995	2407	26,0%	19,6%	30,0%
do 1 roku	2082	896	1186	15,9%	17,7%	14,8%
1 – 5 lat	2783	1050	1733	21,3%	20,7%	21,6%
5 – 10 lat	1559	683	876	11,9%	13,5%	10,9%
10 – 20 lat	1846	769	1077	14,1%	15,2%	13,4%
20 – 30 lat	1130	534	596	8,6%	10,5%	7,4%
pow. 30 lat	286	138	148	2,2%	2,7%	1,8%
RAZEM	13088	5065	8023	100%	100%	100%

11. Zwolnienia z przyczyn dotyczących zakładu pracy

W lipcu 2010r. dwa zakłady pracy zgłosił zamiar dokonania zwolnień grupowych 41 osób. Te same zakłady dokonały w lipcu zwolnień tych osób.

Narastająco od stycznia br. 3 pracodawców zgłosiło zamiar dokonania zwolnienia grupowego 43 osób i 4 zakłady pracy dokonały zwolnień w skutek których, pracę straciło 45 osób.

W ramach Zespołu ds. Zapobiegania Negatywnym Skutkom Zwolnień Grupowych w miesiącu lipcu 2010r. zrealizowano następujące usługi na rzecz osób zwalnianych z zakładów pracy:

Rodzaje usług	Ogółem w lipcu 2010r.		Narastająco od stycznia 2010r.	
	Liczba spotkań	Liczba osób	Liczba spotkań	Liczba osób
Indywidualne informacje		8		40
Grupowe spotkania informacyjne	-	-	-	-

12. Osoby zarejestrowane jako poszukujące pracy

Na koniec lipca 2010r. w mieście Tarnowie i powiecie tarnowskim jako poszukujące pracy, było zarejestrowanych 289 osób (w tym 138 kobiet).

W mieście Tarnowie liczba poszukujących pracy wynosiła 126 osób w tym 65 kobiet.

13. Stopa bezrobocia - liczona do ludności aktywnej zawodowo

*Stopa bezrobocia w %	XII' 2009	I' 2010	II' 2010	III' 2010	IV' 2010	V' 2010	VI' 2010
Miasto Tarnów	9,3	9,9	10,1	10,0	9,6	9,6	9,2
Powiat Tarnowski	13,3	14,5	14,7	14,2	13,4	13,1	12,6
Małopolska	9,7	10,5	10,8	10,7	10,3	9,9	9,6
Kraj	11,9	12,7	13,0	12,9	12,3	11,9	11,6

* - w oparciu o dane GUS.

14. Oferty pracy.

W lipcu 2010r. Urząd miał do dyspozycji **916 miejsc pracy** w tym **375 miejsc pracy** było subsydiowanych. Jest to o **309 ofert więcej** niż w lipcu 2009r.

Od początku 2010 roku wpłynęło łącznie **5071** oferty pracy i było to o 1606 więcej w porównaniu do analogicznego okresu ubiegłego roku.

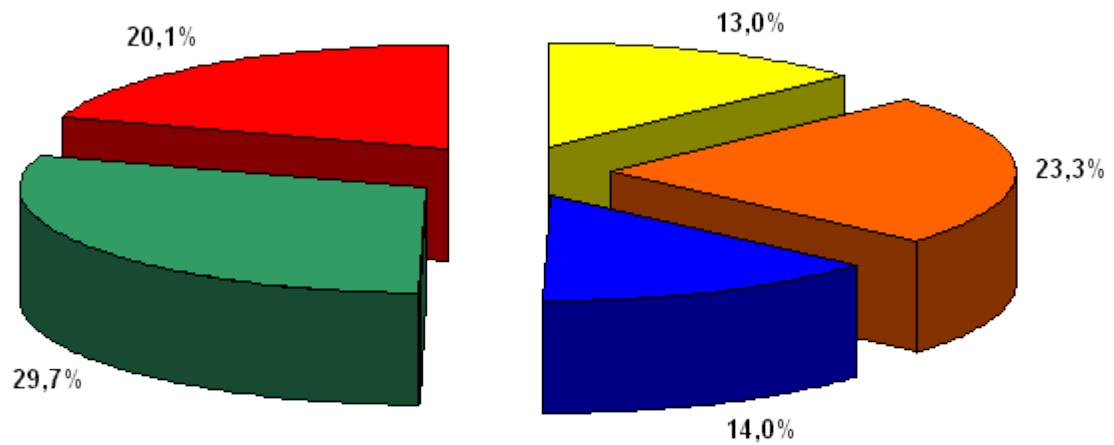
Wzrost ten spowodowany jest głównie przez większą ilość ofert na niesubsydiowane miejsca pracy (wzrost o 93%). Udział w zwiększonej liczbie ofert pracy miał również 21% wzrost ofert na miejsca subsydiowane.

POZIOM I STRUKTURA BEZROBOCIA W PODZIALE NA GMINY

STAN NA 31.07.2010 r.

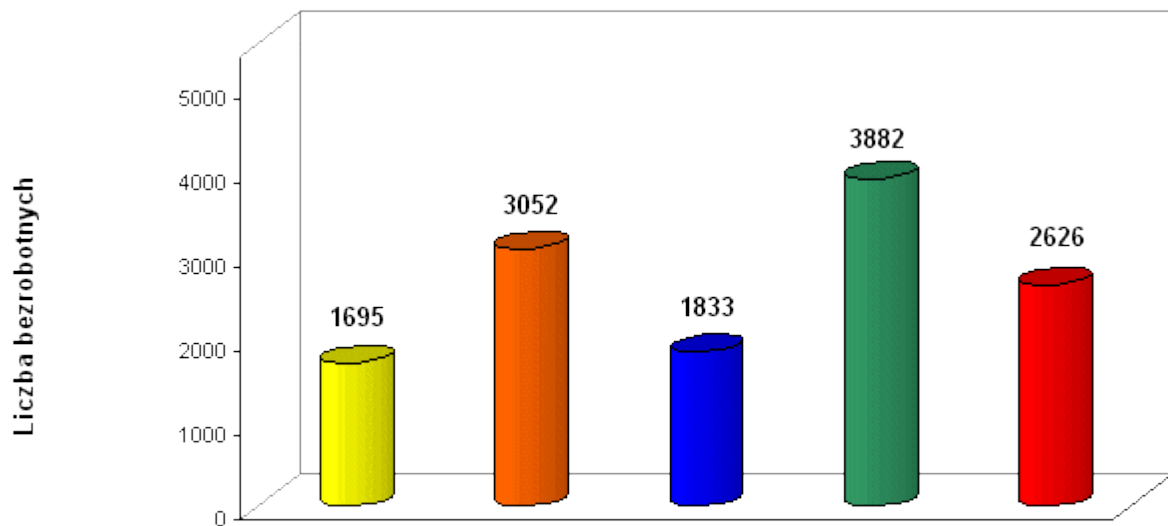
NAZWA GMINY, MIASTA	Bezrobotni		Bezrobotni bez prawa do zasiłku		Bezrobotni z prawem do zasiłku		Osoby w okresie 12 m-cy od ukończenia szkoły		Bezrobotni do 25 roku życia		Bezrobotni powyżej 50 roku życia	
	Ogółem	Kobiety	Ogółem	Kobiety	Ogółem	Kobiety	Ogółem	Kobiety	Ogółem	Kobiety	Ogółem	Kobiety
PUP TARNÓW	9662	5475	8423	4856	1239	619	597	390	2640	1524	1645	757
Tarnów miasto	5065	2844	4447	2523	618	321	233	149	1081	617	1043	510
Tarnów gmina	929	528	794	470	135	58	66	44	278	167	139	66
Lisia Góra	596	351	524	310	72	41	44	33	205	118	87	29
Pleśna	440	255	379	219	61	36	32	21	157	87	55	25
Ryglice	414	235	363	211	51	24	40	27	161	95	42	18
Skrzyszów	489	285	413	249	76	36	43	29	163	100	60	26
Wierzchosławice	413	227	344	188	69	39	29	16	123	65	65	29
Wojnicz	459	260	399	233	60	27	36	25	166	102	55	27
Zakliczyn	460	256	399	236	61	20	35	21	181	99	49	13
Radłów	397	234	361	217	36	17	39	25	125	74	50	14
FILIA TUCHÓW	2256	1193	2044	1098	212	95	131	81	819	434	267	88
Tuchów miasto/gmina	884	468	800	428	84	40	42	28	293	155	124	41
Ciężkowice miasto/gmina	371	203	321	180	50	23	24	17	149	86	40	15
Gromnik	387	197	364	189	23	8	27	14	149	76	47	16
Rzepiennik Strzżewski	283	154	263	143	20	11	21	14	110	57	28	11
Szerzyny	331	171	296	158	35	13	17	8	118	60	28	5
FILIA ŻABNO	1170	650	1055	592	115	58	59	34	337	178	173	76
Żabno miasto/gmina	1000	563	895	510	105	53	49	27	273	144	155	70
Wietrzychowice	170	87	160	82	10	5	10	7	64	34	18	6
OGÓLEM	13088	7318	11522	6546	1566	772	787	505	3796	2136	2085	921

Podział % bezrobotnych wg wykształcenia



■ Wyższe
 ■ Policealne i śr. zawodowe
 ■ Średnie ogólnokształcące
 ■ Zasadnicze zawodowe
 ■ Gimnazj. i poniżej

Podział bezrobotnych wg wykształcenia



■ Wyższe
 ■ Policealne i śr. zawodowe
 ■ Średnie ogólnokształcące
 ■ Zasadnicze zawodowe
 ■ Gimnazj. i poniżej

STAN NA KONIEC LIPCA 2010r.

Najliczniej reprezentowane grupy zawodów wykonywanych (w przypadku osób poprzednio niepracujących - zawodów wyuczonych)	Ogółem	Kobiety	z ogółem osoby do 12 m-cy od dnia ukończenia szkoły	z ogółem poprzednio pracujący, pozostający bez pracy w m-cach		
				do 1	1-12	pow.12
Sprzedawcy i demonstratorzy	901	815	11	81	502	302
Kucharze	445	329	26	25	131	69
Pracownicy do spraw finansowych i handlowych gdzie indziej niesklas	334	293	19	26	127	83
Technicy mechanicy	305	32	24	23	139	40
Ślusarze i pokrewni	287	10	8	22	166	79
Specjaliści do spraw ekonomicznych i zarządzania gdzie indziej nies	282	199	36	28	126	41
Robotnicy przy pracach prostych w przemyśle	267	189	2	18	136	111
Mechanicy pojazdów samochodowych	238	1	6	20	138	41
Pomoce i sprzątaczkę biurowe, hotelowe i podobne	232	212	2	11	104	112
Krawcy, kapelusznicy i pokrewni	223	218	2	14	100	63
Pracownicy obsługi biurowej gdzie indziej niesklasyfikowani	205	186	6	20	108	66
Piekarze, cukiernicy i pokrewni	201	119	3	14	101	51
Nauczyciele gimnazjów i szkół ponadgimnazjalnych	195	142	26	35	82	33
Murarze i pokrewni	177	2	7	13	106	38
Dietetycy i żywieniowcy	159	128	29	12	38	21
Ustawiacze-operatorzy obrabiarek skrawających do metali	155	43	0	8	84	59
Fryzjerzy, kosmetyczki i pokrewni	152	149	12	13	79	23
Robotnicy pomocniczy w budownictwie ogólnym	147	1	1	12	95	39
Ekonomiści	143	105	20	17	57	23
Specjaliści administracji publicznej gdzie indziej niesklasyfikowani	140	109	27	12	51	17
Technicy budownictwa, ochrony środowiska i pokrewni	136	40	8	16	67	21
Organizatorzy turystyki i pokrewni	134	106	13	5	42	12
Robotnicy pomocniczy transportu i tragarze	129	46	0	8	67	54
Technicy rolnicy, leśnicy i pokrewni	127	97	6	10	50	29
Gospodarze budynków	127	43	0	8	63	56
Agenci do spraw sprzedaży (handlowcy)	120	80	14	12	47	17
Mechanicy - monterzy maszyn i urządzeń	118	15	1	11	69	26
Formowacze wyrobów szklanych, krajacze i szlifierze szkła	117	36	0	9	58	49
Technicy gdzie indziej niesklasyfikowani	110	78	5	10	42	18
Technicy informatycy	106	27	21	13	33	8
Szwaczki, hafciarki i pokrewni	103	103	0	13	49	40

Opracowano
w Referacie Informatyki i Statystyki
sierpień 2010