

# INFORMACJA O SYTUACJI NA RYNKU PRACY W REGIONIE TARNOWSKIM

Według stanu na 31 stycznia 2011r.

## I. POZIOM BEZROBOCIA

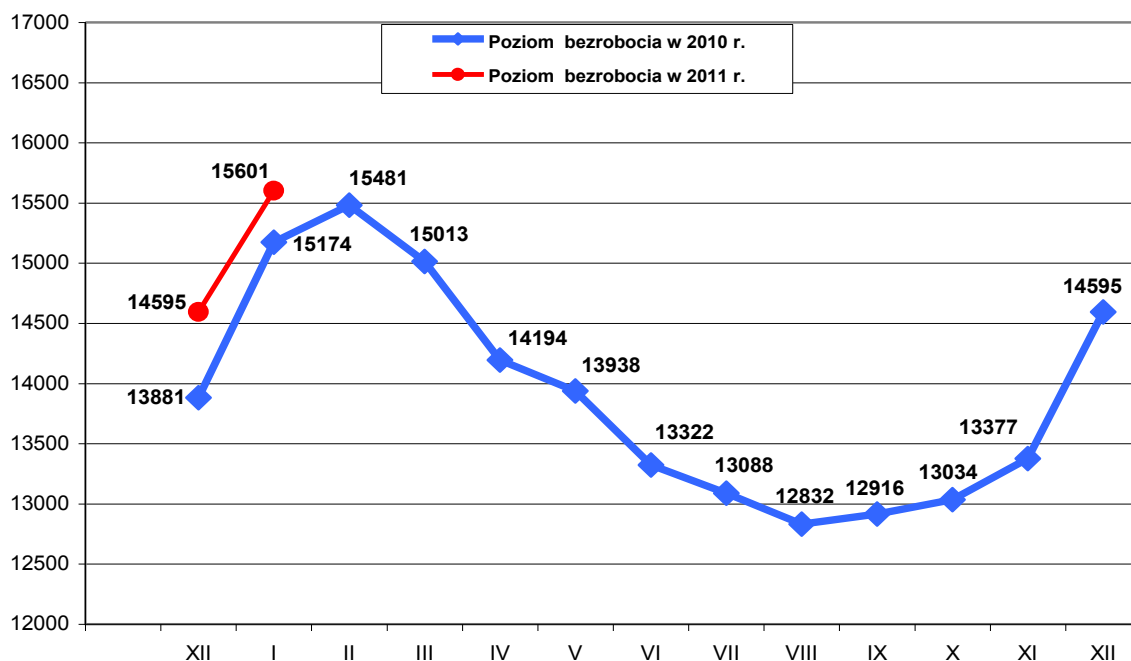
Według stanu na 31 stycznia 2011r. w PUP w Tarnowie zarejestrowanych było **15601 osób bezrobotnych z terenu miasta Tarnowa i powiatu tarnowskiego**, w tym 13521 (86,7% ogółu) to osoby bez prawa do zasiłku, a 2080 (13,3% ogółu) - z prawem do zasiłku.

Zdecydowaną większość, bo 11661, czyli 74,7% ogółu zarejestrowanych bezrobotnych stanowiły osoby, które pracowały przed uzyskaniem statusu bezrobotnego.

Natomiast osób, które dotychczas nie pracowało było 3940 tj. 25,3% ogółu bezrobotnych.

W ewidencji bezrobotnych pozostawało 220 (1,4%) osób zwolnionych z przyczyn dotyczących zakładu pracy.

W porównaniu do grudnia 2010r. liczba bezrobotnych **zwiększyła się o 1006 osób**, przedstawia to poniższy wykres :



Liczba bezrobotnych bez prawa do zasiłku wzrosła o **646 osób**, a zasiłkobiorców wzrosła **360 osób**.

W styczniu 2011r. **zarejestrowano ogółem 2143 osoby** bezrobotne, tj. 13,7% ogółu.

Najliczniejszą grupę stanowiły osoby rejestrujące się po raz kolejny - 1688 osób, natomiast po raz pierwszy zarejestrowano 455 osób, tj. 21,2% ogółu nowozarejestrowanych.

W styczniu 2011r. zarejestrowano o 227 osób bezrobotnych mniej niż w grudniu 2010r.

Z ewidencji osób bezrobotnych **wyłączono 1137 osób** i jest to o 15 osób mniej w porównaniu do miesiąca poprzedniego.

Pierwszą grupę stanowiły osoby, które podjęły zatrudnienie – **499 osób, tj. 43,9%** ogółu wyłączonych, w tym:

- pracę niesubsydiowaną - 479
- pracę subsydiowaną - 20

w tym:

- prace interwencyjne - 3,
- podjęcie działalności gospodarczej - 2,
- podjęcia pracy w ramach refundacji kosztów zatrudnienia - 10,
- podjęcia pracy w ramach środków z PFRON - 3,
- podjęcia pracy w zakładach pracy chronionej - 2.

Drugą grupę stanowiły osoby, wyłączone z powodu niepotwierdzenia gotowości do podjęcia zatrudnienia – **445 osób, tj. 39,1%** ogółu wyłączonych.

Pozostałe grupy to :

- z powodu dobrowolnej rezygnacji ze statusu bezrobotnego – 84 osoby,
- z powodu odmowy bez uzasadnionej przyczyny przyjęcia propozycji odpowiedniej pracy lub innej formy pomocy – 12 osób,
- z powodu nabycia praw emerytalnych lub rentowych – 13 osób,
- z powodu nabycia praw do świadczeń przedemerytalnych – 16 osób,
- z powodu podjęcia nauki – 1 osoba,
- z powodu ukończenia 60/65 lat – 2 osoby,
- z powodu rozpoczęcia realizacji indywidualnego programu zatrudnienia socjalnego lub podpisania kontraktu socjalnego – 1 osoba,
- z powodów innych - 64 osoby.

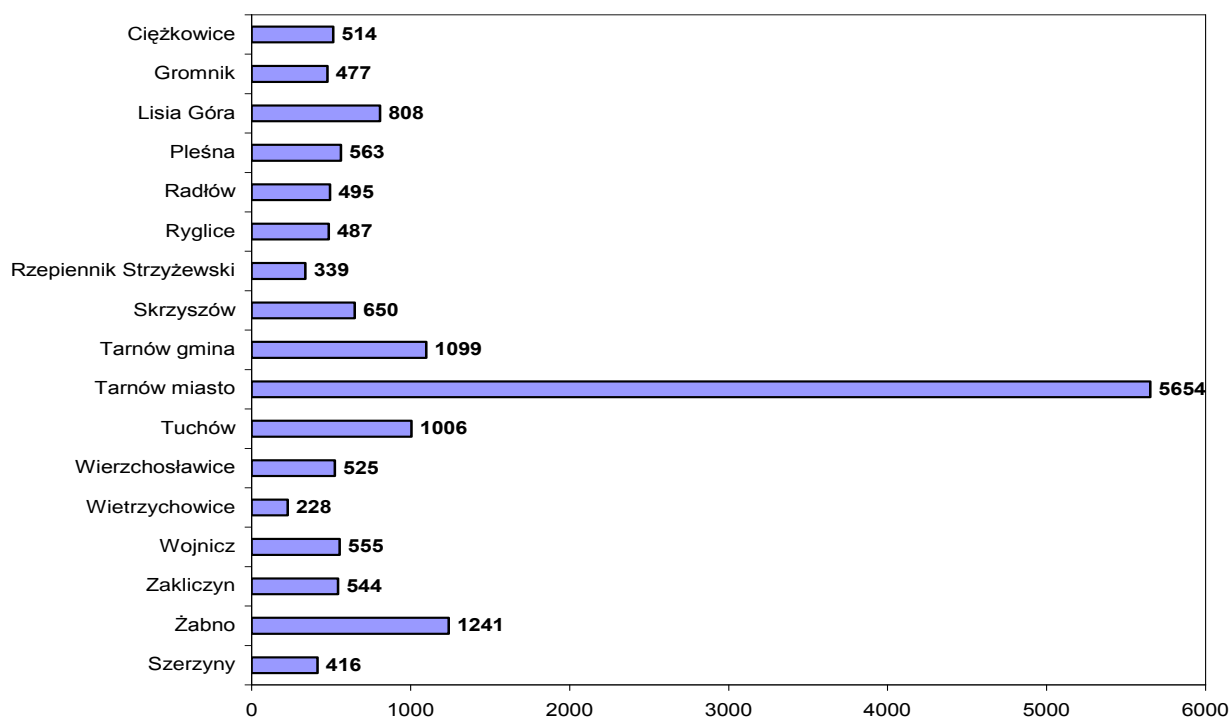
Na koniec stycznia 2011r. Urząd Pracy w Tarnowie **obsługiwał łącznie 15866 klientów** z terenu miasta Tarnowa i powiatu tarnowskiego w tym:

- ✓ Bezrobotni - 15601 os. w tym 1141 os. niepełnosprawnych
- ✓ Poszukujący pracy - 265 os. w tym 135 os. niepełnosprawnych.

W obszarze działania tut. Urzędu ok. **63,8%** osób bezrobotnych (9947 os.) to osoby zamieszkałe na terenie powiatu tarnowskiego. Pozostałe **36,2%** bezrobotnych (5654 os.) stanowią mieszkańcy Tarnowa.

Liczba bezrobotnych	XII'10	I'11
miasto Tarnów	<b>5358</b>	5654
powiat tarnowski	<b>9237</b>	9947
<b>OGÓLEM</b>	<b>14595</b>	15601

Liczba bezrobotnych wg gmin stan na koniec stycznia 2011r.



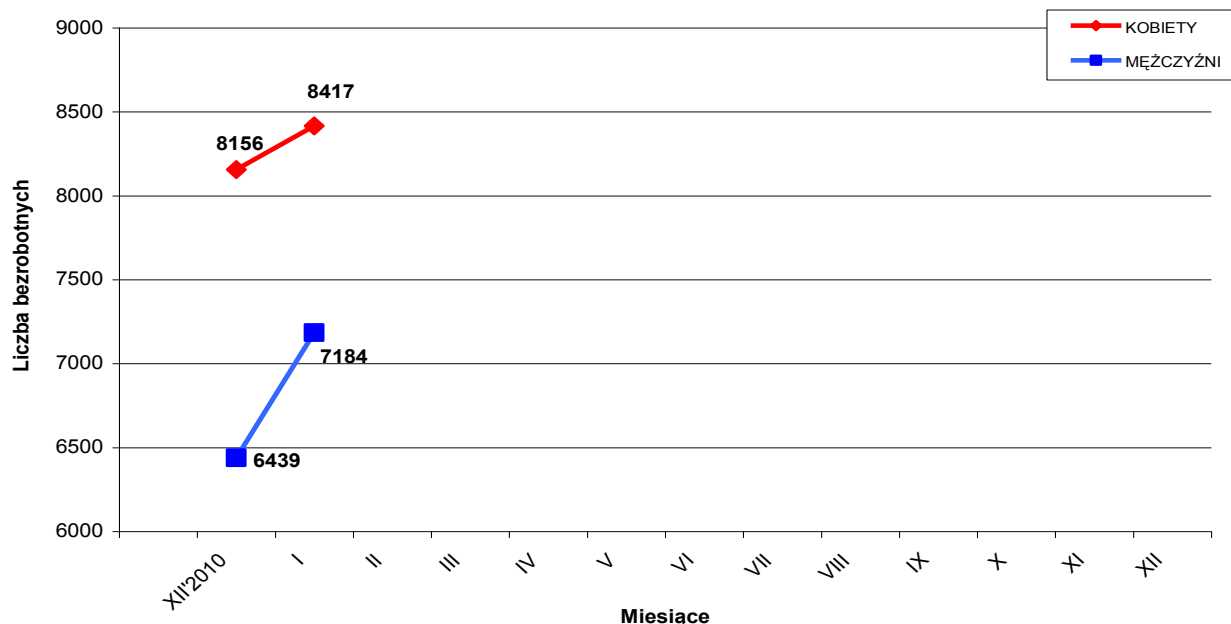
## II. STRUKTURA BEZROBOTNYCH

### 1. Bezrobotne kobiety – mężczyźni.

Według stanu na 31 stycznia 2011r. w PUP z terenu Miasta Tarnowa i Powiatu Tarnowskiego, zarejestrowanych było **8417 kobiet** co stanowi 54,0% ogółu bezrobotnych oraz **7184 mężczyzn**, którzy stanowią 46,0% ogółu.

Liczba bezrobotnych kobiet **zwiększyła się o 261 osób**, a bezrobotnych mężczyzn **zwiększyła się o 745 osób** w porównaniu do miesiąca poprzedniego.

Relację pomiędzy liczbą bezrobotnych kobiet a liczbą bezrobotnych mężczyzn przedstawia poniższy wykres :



W styczniu zarejestrowano 851 kobiet, co stanowi 39,7% ogółu nowo zarejestrowanych, a wyłączono z ewidencji bezrobotnych 590 kobiet, co stanowi 51,9% ogółu wyłączonych.

Liczba kobiet bez prawa do zasiłku wynosiła 7501, tj. 48,1% ogółu bezrobotnych.

Na koniec stycznia 2011r. liczba bezrobotnych kobiet w **mieście Tarnowie** wynosiła **3126 osób** tj. **55,3%** ogółu bezrobotnych mieszkańców Tarnowa, a w **powiecie tarnowskim** - **5291 osób** tj. **53,2%** ogółu bezrobotnych mieszkańców powiatu.

### 2. Bezrobotni do 25 roku życia.

Na koniec stycznia 2011 r. w ewidencji pozostawało **4788 osób w wieku do 25 roku życia** (30,7% ogółu bezrobotnych).

Jest to o 192 osoby więcej w porównaniu do stanu z końca grudnia 2010r.

- w Tarnowie - 1259 os. - 22,3% ogółu bezrobotnych miasta
- w powiecie tarnowskim - 3529 os. - 35,5% ogółu bezrobotnych powiatu

### 3. Bezrobotni powyżej 50 roku życia.

Na koniec stycznia 2011 r. w ewidencji pozostawało **2412 osób w wieku powyżej 50 roku życia** (15,5% ogółu bezrobotnych).

Jest to o 163 osoby więcej w porównaniu do stanu z końca grudnia 2010r.

- w Tarnowie - 1126 os. - 19,9% ogółu bezrobotnych miasta
- w powiecie tarnowskim - 1286 os. - 12,9% ogółu bezrobotnych powiatu

### 4. Osoby długotrwale bezrobotne.

Na koniec stycznia 2011r. w ewidencji pozostawało **7245 osób długotrwale bezrobotnych** (46,3% ogółu bezrobotnych).

Jest to o 378 osób więcej w porównaniu do stanu z końca grudnia 2010r.

- w Tarnowie - 2737 os. - 48,4% ogółu bezrobotnych miasta
- w powiecie tarnowskim - 4508 os. - 45,3% ogółu bezrobotnych powiatu

## 5. Bezrobotni w okresie 12 miesięcy od dnia ukończenia szkoły.

Na koniec stycznia 2011r. w ewidencji pozostawało **1687** osób, które w okresie do 12 miesięcy przed końcem okresu sprawozdawczego ukończyły szkołę.

W tym szkołę:

- wyższą - 569 os. tj. 33,7%
- policealną i średnią zawodową - 461 os. tj. 27,3%
- ogólnokształcącą - 351 os. tj. 20,8%
- zasadniczą zawodową - 300 os. tj. 17,8%
- gimnazjalną i poniżej - 6 os. tj. 0,4%

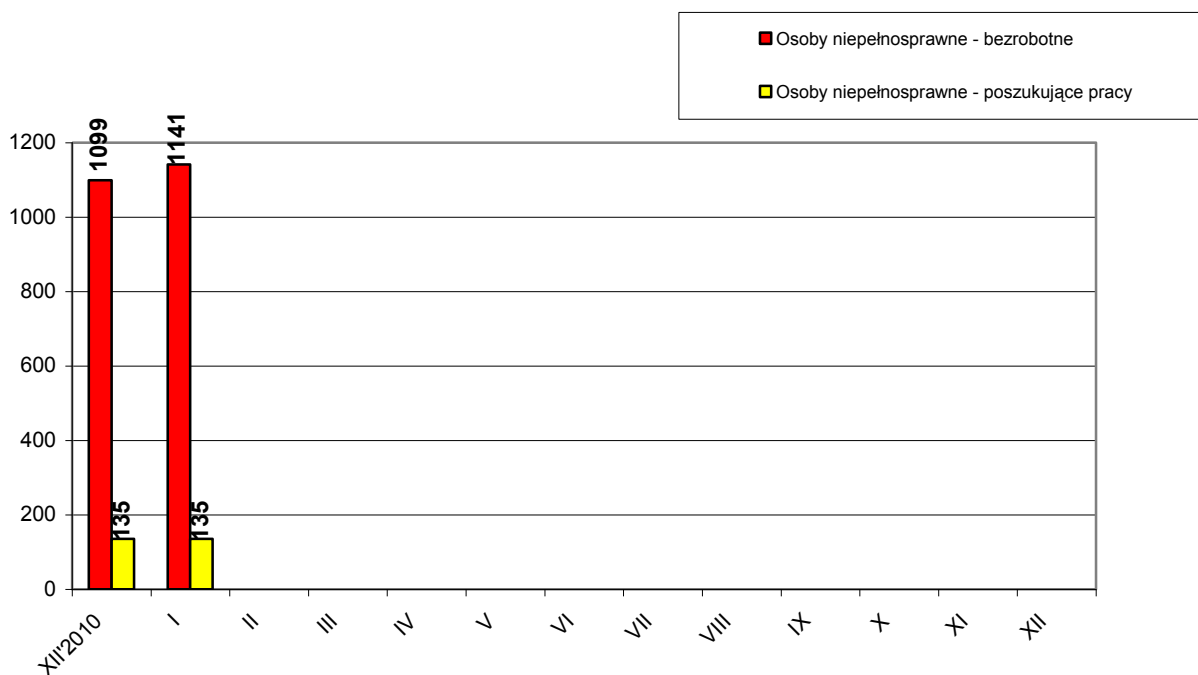
Stanowią oni **10,8%** ogółu bezrobotnych.

## 6. Osoby niepełnosprawne

Według stanu na 31 stycznia 2011r. z terenu miasta Tarnowa i powiatu tarnowskiego zarejestrowanych było **1141 bezrobotnych osób niepełnosprawnych** w tym 634 kobiety. W porównaniu do stanu z końca grudnia 2010, liczba bezrobotnych inwalidów wzrosła o 42 osoby.

Natomiast osób **niepełnosprawnych zarejestrowanych jako poszukujące pracy było 135** w tym 61 kobiet.

W **mieście Tarnowie** w ewidencji pozostawało **625 bezrobotnych osób niepełnosprawnych** w tym 346 kobiet oraz 72 osoby niepełnosprawne poszukujące pracy w tym 38 kobiet.



## 7. Struktura bezrobotnych wg wykształcenia - stan na koniec stycznia 2011 roku

Wykształcenie	Liczba bezrobotnych			Odsetek od ogółu		
	Ogółem	m. Tarnów	powiat tarnowski	Ogółem	m. Tarnów	powiat tarnowski
Wyższe	2031	938	1093	13,0%	16,5%	11,0%
Policealne i śr. zawodowe	3583	1209	2374	23,0%	21,4%	23,8%
Ogólnokształcące	2113	797	1316	13,5%	14,1%	13,2%
Zasadnicze zawodowe	4727	1468	3259	30,3%	26,0%	32,8%
Gimnazjalne i poniżej	3147	1242	1905	20,2%	22,0%	19,2%
<b>RAZEM</b>	<b>15601</b>	<b>5654</b>	<b>9947</b>	<b>100%</b>	<b>100%</b>	<b>100%</b>

## 8. Struktura bezrobotnych wg wieku - stan na koniec stycznia 2011 roku

Wiek	Liczba bezrobotnych			Odsetek od ogółu		
	Ogółem	m. Tarnów	powiat tarnowski	Ogółem	m. Tarnów	powiat tarnowski
18-24 lat	4788	1259	3529	30,7%	22,2%	35,4%
25-34 lat	4489	1735	2754	28,8%	30,7%	27,7%
35-44 lat	2640	1022	1618	16,9%	18,1%	16,3%
45-54 lat	2652	1156	1496	17,0%	20,4%	15,0%
55-59 lat	846	393	453	5,4%	7,0%	4,6%
60-64 lata	186	89	97	1,2%	1,6%	1,0%
<b>RAZEM</b>	<b>15601</b>	<b>5654</b>	<b>9947</b>	<b>100%</b>	<b>100%</b>	<b>100%</b>

## 9. Struktura bezrobotnych wg czasu pozostawania bez pracy - stan na koniec stycznia 2011 roku

Czas pozostawania bez pracy	Liczba bezrobotnych			Odsetek od ogółu		
	Ogółem	m. Tarnów	powiat tarnowski	Ogółem	m. Tarnów	powiat tarnowski
do 1 m-ca	2102	743	1359	13,5%	13,2%	13,8%
1 – 3 m-cy	3400	1177	2223	21,8%	20,8%	22,3%
3 – 6 m-cy	3272	1132	2140	21,0%	20,0%	21,5%
6 – 12 m-cy	2298	901	1397	14,7%	15,9%	14,0%
12 – 24 m-ce	2497	942	1555	16,0%	16,7%	15,6%
pow. 24 m-cy	2032	759	1273	13,0%	13,4%	12,8%
<b>RAZEM</b>	<b>15601</b>	<b>5654</b>	<b>9947</b>	<b>100%</b>	<b>100%</b>	<b>100%</b>

## 10. Struktura bezrobotnych wg stażu pracy - stan na koniec stycznia 2011 roku

Staż pracy	Liczba bezrobotnych			Odsetek od ogółu		
	Ogółem	m. Tarnów	powiat tarnowski	Ogółem	m. Tarnów	powiat tarnowski
bez stażu pracy	3940	1065	2875	25,2%	18,9%	28,9%
do 1 roku	2630	1048	1582	16,9%	18,5%	15,9%
1 – 5 lat	3392	1224	2168	21,7%	21,6%	21,9%
5 – 10 lat	1932	755	1177	12,4%	13,4%	11,8%
10 – 20 lat	2125	850	1275	13,6%	15,0%	12,8%
20 – 30 lat	1225	544	681	7,9%	9,6%	6,8%
pow. 30 lat	357	168	189	2,3%	3,0%	1,9%
<b>RAZEM</b>	<b>15601</b>	<b>5654</b>	<b>9947</b>	<b>100%</b>	<b>100%</b>	<b>100%</b>

## 11. Zwolnienia z przyczyn dotyczących zakładu pracy

W styczniu 2010r. dwa zakłady pracy zgłosiły zamiar zwolnienia 13 pracowników. Te same zakłady dokonały w grudniu zwolnień tych osób.

W ramach Zespołu ds. Zapobiegania Negatywnym Skutkom Zwolnień Grupowych w styczniu 2011r. zrealizowano następujące usługi na rzecz osób zwalnianych z zakładów pracy:

Rodzaje usług	Ogółem w styczniu 2011r.		Narastająco od stycznia 2011r.	
	Liczba spotkań	Liczba osób	Liczba spotkań	Liczba osób
Indywidualne informacje		15		15
Grupowe spotkania informacyjne	-	-	-	-

## 12. Osoby zarejestrowane jako poszukujące pracy

Na koniec stycznia 2011r. w mieście Tarnowie i powiecie tarnowskim jako poszukujące pracy, było zarejestrowanych 265 osób (w tym 129 kobiet).

W mieście Tarnowie liczba poszukujących pracy wynosiła 110 osób w tym 53 kobiety.

## 13. Stopa bezrobocia - liczona do ludności aktywnej zawodowo

*Stopa bezrobocia w %	**XII' 2009	**I' 2010	**II' 2010	**III' 2010	**IV' 2010	**V' 2010	**VI' 2010	**VII' 2010	**VIII' 2010	IX' 2010	X' 2010	XI' 2010	XII' 2010
Miasto Tarnów	9,3%	9,9%	10,1%	10,0%	9,6%	9,6%	9,2%	9,0%	8,7%	8,7%	8,7%	8,8%	9,4%
Powiat Tarnowski	13,3%	14,5%	14,7%	14,2%	13,4%	13,1%	12,6%	12,4%	12,3%	12,3%	12,5%	12,9%	14,0%
Małopolska	9,7%	10,5%	10,8%	10,7%	10,2%	9,9%	9,6%	9,4%	9,3%	9,5%	9,6%	9,9%	10,4%
Kraj	12,1%	12,9%	13,2%	13,0%	12,4%	12,1%	11,7%	11,5%	11,4%	11,5%	11,5%	11,7%	12,3%

\* - w oparciu o dane GUS

\*\* - korekta XII'2009-VIII'2010 dokonana przez GUS wynikająca z ustalenia ostatecznej liczby osób pracujących poza rolnictwem indywidualnym

## 14. Oferty pracy.

W styczniu 2011r. Urząd miał do dyspozycji **382 miejsca pracy** w tym **155 miejsc pracy** było subsydiowanych. Jest to o **84 oferty więcej** niż w styczniu 2010r.

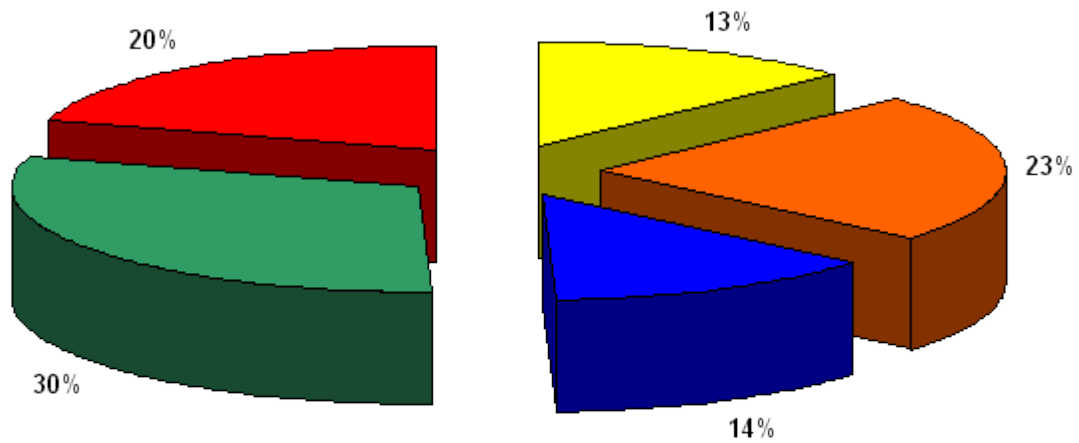
Wzrost ten spowodowany jest przez większą ilość ofert na niesubsydiowane miejsca pracy (wzrost o 112%).

## POZIOM I STRUKTURA BEZROBOCIA W PODZIALE NA GMINY

STAN NA 31.01.2011 r.

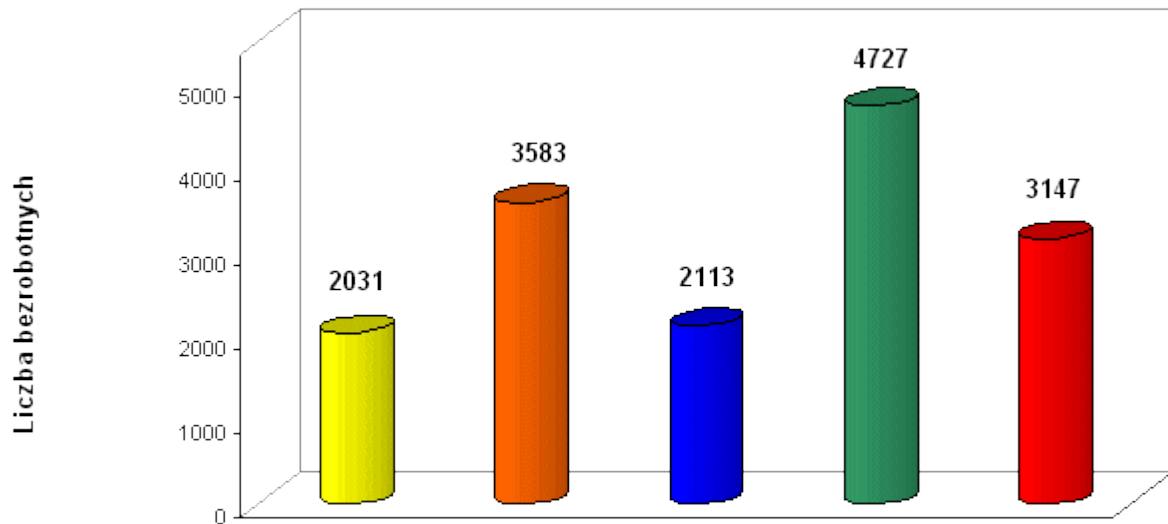
NAZWA GMINY, MIASTA	Bezrobotni		Bezrobotni bez prawa do zasiłku		Bezrobotni z prawem do zasiłku		Osoby w okresie 12 m-cy od ukończenia szkoły		Bezrobotni do 25 roku życia		Bezrobotni powyżej 50 roku życia	
	Ogółem	Kobiety	Ogółem	Kobiety	Ogółem	Kobiety	Ogółem	Kobiety	Ogółem	Kobiety	Ogółem	Kobiety
<b>PUP TARNÓW</b>	<b>11380</b>	<b>6291</b>	<b>9801</b>	<b>5534</b>	<b>1579</b>	<b>757</b>	<b>1170</b>	<b>694</b>	<b>3271</b>	<b>1818</b>	<b>1888</b>	<b>869</b>
Tarnów miasto	5654	3126	4907	2753	747	373	425	247	1259	701	1126	558
Tarnów gmina	1099	623	925	530	174	93	139	79	358	196	167	84
Lisia Góra	808	442	683	393	125	49	100	65	273	145	124	40
Pleśna	563	294	476	259	87	35	61	34	188	93	68	27
Ryglice	487	274	427	250	60	24	80	50	188	111	52	21
Skrzyszów	650	364	564	323	86	41	91	53	239	141	70	32
Wierzchosławice	525	280	427	234	98	46	43	27	155	78	84	35
Wojnicz	555	310	489	275	66	35	81	43	209	121	66	29
Zakliczyn	544	308	473	274	71	34	88	57	235	138	65	23
Radłów	495	270	430	243	65	27	62	39	167	94	66	20
<b>FILIA TUCHÓW</b>	<b>2752</b>	<b>1369</b>	<b>2441</b>	<b>1287</b>	<b>311</b>	<b>82</b>	<b>353</b>	<b>198</b>	<b>1047</b>	<b>534</b>	<b>316</b>	<b>97</b>
Tuchów miasto/gmina	1006	492	907	461	99	31	104	63	367	180	120	38
Ciężkowice miasto/gmina	514	290	448	266	66	24	77	45	207	119	61	25
Gromnik	477	228	422	221	55	7	73	41	197	106	59	13
Rzepiennik Strzyżewski	339	155	301	148	38	7	44	21	131	61	33	10
Szerzyny	416	204	363	191	53	13	55	28	145	68	43	11
<b>FILIA ŻABNO</b>	<b>1469</b>	<b>757</b>	<b>1279</b>	<b>680</b>	<b>190</b>	<b>77</b>	<b>164</b>	<b>86</b>	<b>470</b>	<b>234</b>	<b>208</b>	<b>84</b>
Żabno miasto/gmina	1241	650	1069	577	172	73	126	65	364	181	186	79
Wietrzychowice	228	107	210	103	18	4	38	21	106	53	22	5
<b>OGÓLEM</b>	<b>15601</b>	<b>8417</b>	<b>13521</b>	<b>7501</b>	<b>2080</b>	<b>916</b>	<b>1687</b>	<b>978</b>	<b>4788</b>	<b>2586</b>	<b>2412</b>	<b>1050</b>

Podział % bezrobotnych wg wykształcenia



■ Wyższe    
 ■ Policealne i śr. zawodowe    
 ■ Średnie ogólnokształcące    
 ■ Zasadnicze zawodowe    
 ■ Gimnazj. i poniżej

Podział bezrobotnych wg wykształcenia



■ Wyższe    
 ■ Policealne i śr. zawodowe    
 ■ Średnie ogólnokształcące    
 ■ Zasadnicze zawodowe    
 ■ Gimnazj. i poniżej



### STAN NA KONIEC STYCZNIA 2011r.

Najliczniej reprezentowane grupy zawodów wykonywanych (w przypadku osób poprzednio niepracujących - zawodów wyuczonych)	Ogółem	Kobiety	z ogółem osoby do 12 m-cy od dnia ukończenia szkoły	z ogółem poprzednio pracujący, pozostający bez pracy w m-cach		
				do 1	1-12	pow.12
Sprzedawcy i demonstratorzy	1144	1027	67	129	598	358
Kucharze	560	414	94	44	190	73
Ślusarze i pokrewni	464	351	99	34	192	55
Pracownicy do spraw finansowych i handlowych gdzie indziej niesklas.	399	14	10	82	190	105
Technicy mechanicy	367	322	37	28	147	78
Specjaliści do spraw ekonomicznych i zarządzania gdzie indziej niesk.	363	42	48	48	147	59
Robotnicy przy pracach prostych w przemyśle	320	1	52	51	152	47
Mechanicy pojazdów samochodowych	288	2	28	49	151	44
Pomoce i sprzątaczkę biurowe, hotelowe i podobne	243	163	4	20	102	119
Murarze i pokrewni	241	231	2	22	99	70
Piekarze, cukiernicy i pokrewni	238	128	14	28	115	65
Krawcy, kapelusznicy i pokrewni	236	1	5	36	150	50
Pracownicy obsługi biurowej gdzie indziej niesklasyfikowani	218	63	3	27	119	72
Robotnicy pomocniczy w budownictwie ogólnym	211	162	56	16	52	19
Ustawiacze-operatorzy obrabiarek skrawających do metali	211	190	7	22	87	92
Gospodarze budynków	210	54	2	32	99	67
Nauczyciele gimnazjów i szkół ponadgimnazjalnych	201	134	40	19	96	35
Technicy budownictwa, ochrony środowiska i pokrewni	185	166	4	18	94	64
Specjaliści administracji publicznej gdzie indziej niesklasyfikowani	184	179	44	28	90	25
Formowacze wyrobów szklanych, krajacze i szlifierze szkła	180	15	12	28	89	42
Dietetycy i żywieniowcy	160	49	2	19	73	68
Ekonomiści	148	110	26	17	48	32
Fryzjerzy, kosmetyczki i pokrewni	143	107	16	14	48	35
Mechanicy - monterzy maszyn i urządzeń	138	96	18	23	47	17
Technicy rolnicy, leśnicy i pokrewni	138	42	0	16	73	48
Robotnicy pomocniczy transportu i tragarze	130	19	20	22	57	20
Organizatorzy turystyki i pokrewni	117	29	37	13	32	11
Technicy gdzie indziej niesklasyfikowani	115	37	2	28	49	38
Magazynierzy i pokrewni	106	56	3	12	55	37
Agenci do spraw sprzedaży (handlowcy)	103	95	9	10	47	18
Pracownicy administracyjni, sekretarze i pokrewni	100	99	2	16	50	33

Opracowano  
w Referacie Informatyki i Statystyki  
luty 2011