

INFORMACJA O SYTUACJI NA RYNKU PRACY W REGIONIE TARNOWSKIM

Według stanu na 31 sierpnia 2011r.

I. POZIOM BEZROBOCIA

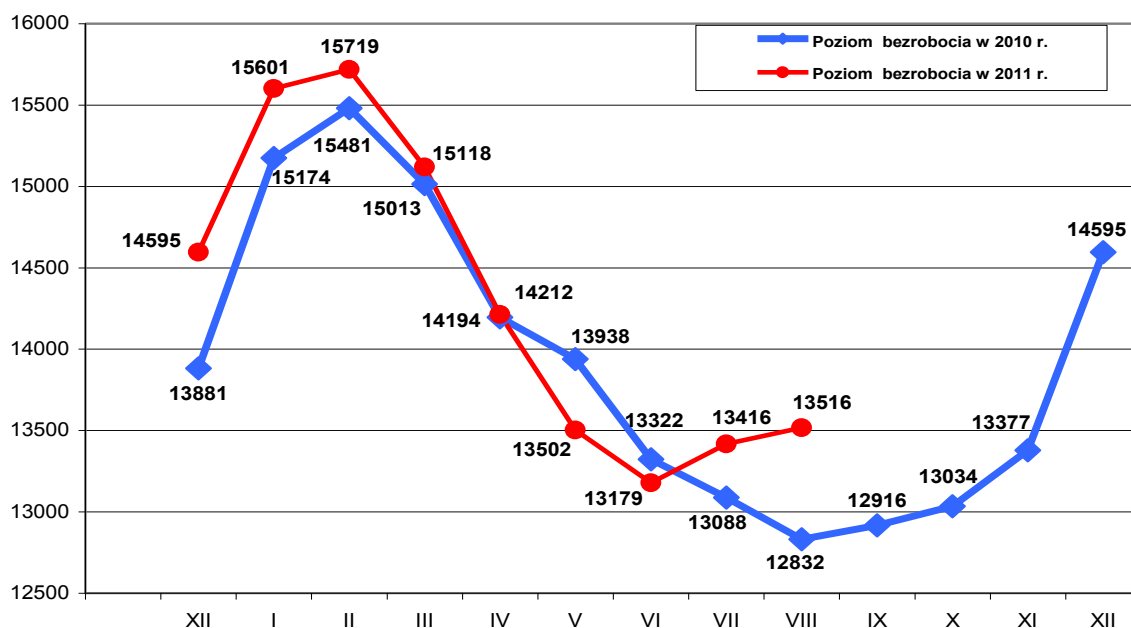
Według stanu na 31 sierpnia 2011r. w PUP w Tarnowie zarejestrowanych było **13516 osób bezrobotnych z terenu miasta Tarnowa i powiatu tarnowskiego**, w tym 11901 (88,1% ogółu), to osoby bez prawa do zasiłku, a 1615 (11,9% ogółu) - z prawem do zasiłku.

Zdecydowaną większość, bo 10017, czyli 74,1% ogółu zarejestrowanych bezrobotnych stanowiły osoby, które pracowały przed uzyskaniem statusu bezrobotnego.

Natomiast osób, które dotychczas nie pracowały było 3499 tj. 25,9% ogółu bezrobotnych.

W ewidencji bezrobotnych pozostawało 199 (1,5%) osób zwolnionych z przyczyn dotyczących zakładu pracy.

W porównaniu do lipca 2011r. liczba bezrobotnych **zwiększyła się o 100 osób**, przedstawia to poniższy wykres :



Liczba bezrobotnych bez prawa do zasiłku wzrosła o **67 osób**, a zasiłkobiorców wzrosła o **33 osoby**.

W sierpniu 2011r. **zarejestrowano ogółem 1598 osób** bezrobotnych, tj. 11,8% ogółu.

Najliczniejszą grupę stanowiły osoby rejestrujące się po raz kolejny - 1231 osób, natomiast po raz pierwszy zarejestrowano 367 osób, tj. 23,0% ogółu nowo zarejestrowanych.

W sierpniu 2011r. zarejestrowano o 227 osób bezrobotnych mniej niż w lipcu 2011r.

Z ewidencji osób bezrobotnych **wyłączono 1498 osób** i jest to o 90 osób mniej w porównaniu do miesiąca poprzedniego.

Pierwszą grupę stanowiły osoby, które podjęły zatrudnienie – **595 osób, tj. 39,7% ogółu** wyłączonych, w tym:

- pracę niesubsydiowaną - **507**
- pracę subsydiowaną - **88**

w tym:

- prace interwencyjne - 28,
- roboty publiczne - 7,
- podjęcie działalności gospodarczej - 17,
- podjęcia pracy w ramach refundacji kosztów zatrudnienia - 27,
- podjęcia pracy w ramach środków z PFRON - 7,
- podjęcia pracy w zakładach pracy chronionej - 2.

Drugą grupę stanowiły osoby, wyłączone z powodu niepotwierdzenia gotowości do podjęcia zatrudnienia – **519 osób, tj. 34,6%** ogółu wyłączonych.

Pozostałe grupy to :

- z powodu dobrowolnej rezygnacji ze statusu bezrobotnego – 138 osób,
- z powodu rozpoczęcia stażu – 92 osób,
- z powodu rozpoczęcia prac społecznie użytecznych – 8 osób,
- z powodu rozpoczęcia szkolenia – 35 osób,
- z powodu rozpoczęcia realizacji indywidualnego programu zatrudnienia socjalnego lub podpisania kontraktu socjalnego – 2 osoby,
- z powodu odmowy bez uzasadnionej przyczyny przyjęcia propozycji odpowiedniej pracy lub innej formy pomocy – 25 osób,
- z powodu nabycia praw emerytalnych lub rentowych – 11 osób,
- z powodu nabycia praw do świadczeń przedemerytalnych – 12 osób,
- z powodu ukończenia 60/65 lat – 1 osoba,
- z powodów innych - 60 osób.

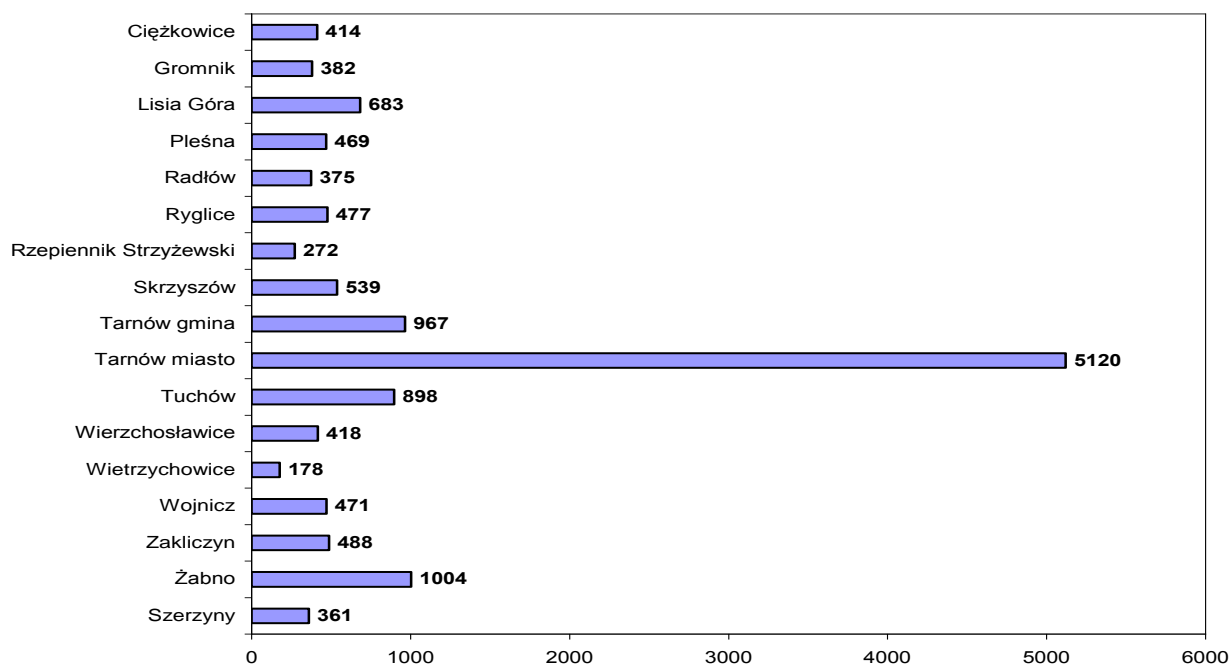
Na koniec sierpnia 2011r. Urząd Pracy w Tarnowie **obsługiwał łącznie 13736 klientów** z terenu miasta Tarnowa i powiatu tarnowskiego w tym:

- ✓ Bezrobotni - 13516 os. w tym 1010 os. niepełnosprawnych
- ✓ Poszukujący pracy - 220 os. w tym 107 os. niepełnosprawnych.

W obszarze działania tut. Urzędu ok. **62,1%** osób bezrobotnych (8396 os.) to osoby zamieszkałe na terenie powiatu tarnowskiego. Pozostałe **37,9%** bezrobotnych (5120 os.) stanowią mieszkańcy Tarnowa.

Liczba bezrobotnych	XII'10	I'11	II	III	IV	V	VI	VII	VIII
miasto Tarnów	5358	5654	5701	5551	5310	5113	4987	5084	5120
powiat tarnowski	9237	9947	10018	9567	8902	8389	8192	8332	8396
OGÓLEM	14595	15601	15719	15118	14212	13502	13197	13416	13516

Liczba bezrobotnych wg gmin stan na koniec sierpnia 2011r.



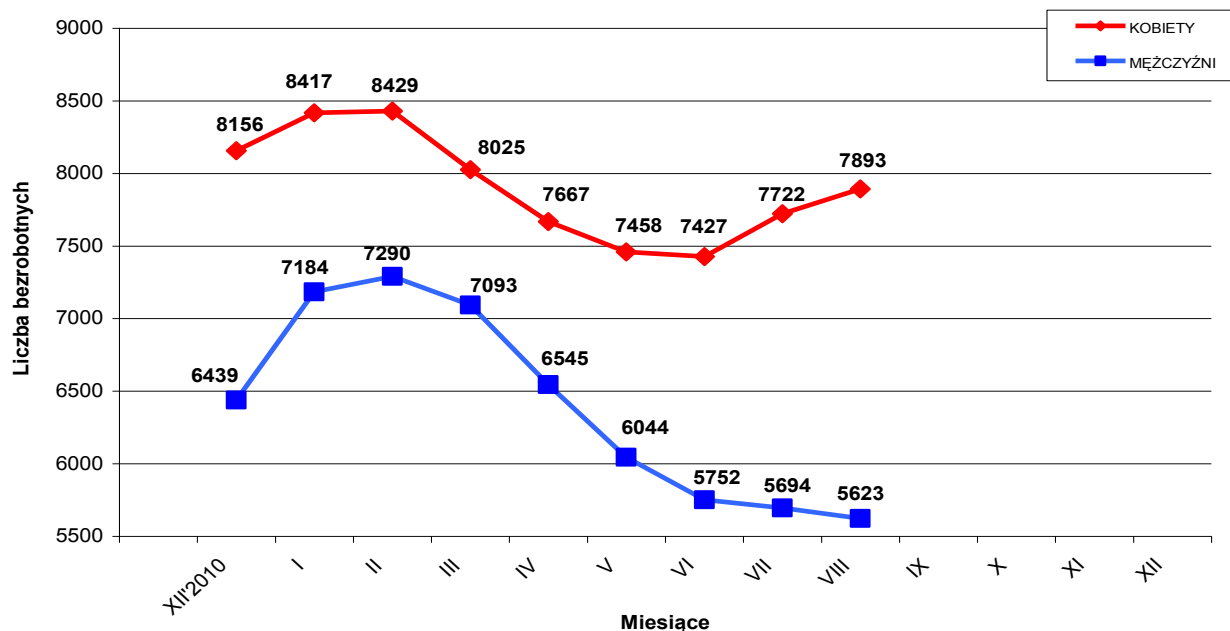
II. STRUKTURA BEZROBOTNYCH

1. Bezrobotne kobiety – mężczyźni.

Według stanu na 31 sierpnia 2011r. w PUP z terenu miasta Tarnowa i powiatu tarnowskiego, zarejestrowanych było **7893 kobiety**, co stanowi 58,4% ogółu bezrobotnych oraz **5623 mężczyzn**, którzy stanowią 41,6% ogółu.

Liczba bezrobotnych kobiet **zwiększyła się o 171 osób**, a bezrobotnych mężczyzn **zmniejszyła się o 71 osób** w porównaniu do miesiąca poprzedniego.

Relację pomiędzy liczbą bezrobotnych kobiet, a liczbą bezrobotnych mężczyzn przedstawia poniższy wykres :



W sierpniu zarejestrowano 875 kobiet, co stanowi 54,8% ogółu nowo zarejestrowanych, a wyłączono z ewidencji bezrobotnych 704 kobiety, co stanowi 46,7% ogółu wyłączonych.

Liczba kobiet bez prawa do zasiłku wynosiła 7005 osób, tj. 51,8% ogółu bezrobotnych.

Na koniec sierpnia 2011r. liczba bezrobotnych kobiet **w mieście Tarnowie** wynosiła **2984** osoby tj. **58,3** ogółu bezrobotnych mieszkańców Tarnowa, a **w powiecie tarnowskim** - **4909** osób tj. **58,5%** ogółu bezrobotnych mieszkańców powiatu.

2. Bezrobotni do 25 roku życia.

Na koniec sierpnia 2011 r. w ewidencji pozostawało **3891 osób w wieku do 25 roku życia** (28,8% ogółu bezrobotnych).

Było to o 41 osób więcej w porównaniu do stanu z końca lipca 2011r.

- w Tarnowie - 1035 os. - 20,2% ogółu bezrobotnych miasta
- w powiecie tarnowskim - 2856 os. - 34,0% ogółu bezrobotnych powiatu

3. Bezrobotni powyżej 50 roku życia.

W dniu 31 sierpnia 2011 r. w ewidencji pozostawało **2164 osoby w wieku powyżej 50 roku życia** (16,0% ogółu bezrobotnych).

Było to o 9 osób mniej w porównaniu do stanu z końca lipca 2011r.

- w Tarnowie - 1050 os. - 20,5% ogółu bezrobotnych miasta
- w powiecie tarnowskim - 1114 os. - 13,3% ogółu bezrobotnych powiatu

4. Osoby długotrwale bezrobotne.

Na koniec sierpnia 2011r. w ewidencji pozostawało **6725 osób długotrwale bezrobotnych** (49,8% ogółu bezrobotnych).

Było to o 94 osoby więcej w porównaniu do stanu z końca lipca 2011r.

- w Tarnowie - 2594 os. - 50,7% ogółu bezrobotnych miasta
- w powiecie tarnowskim - 4131 os. - 49,2% ogółu bezrobotnych powiatu

5. Bezrobotni w okresie 12 miesięcy od dnia ukończenia szkoły.

Na koniec sierpnia 2011r. w ewidencji pozostawało **944** osoby, które w okresie do 12 miesięcy przed końcem okresu sprawozdawczego ukończyły szkołę.

W tym szkołę:

- wyższą - 423 os. tj. 44,8%
- policealną i średnią zawodową - 244 os. tj. 25,8%
- ogólnokształcącą - 208 os. tj. 22,1%
- zasadniczą zawodową - 64 os. tj. 6,8%
- gimnazjalną i poniżej - 5 os. tj. 0,5%

Stanowią oni **7,0%** ogółu bezrobotnych.

6. Osoby niepełnosprawne

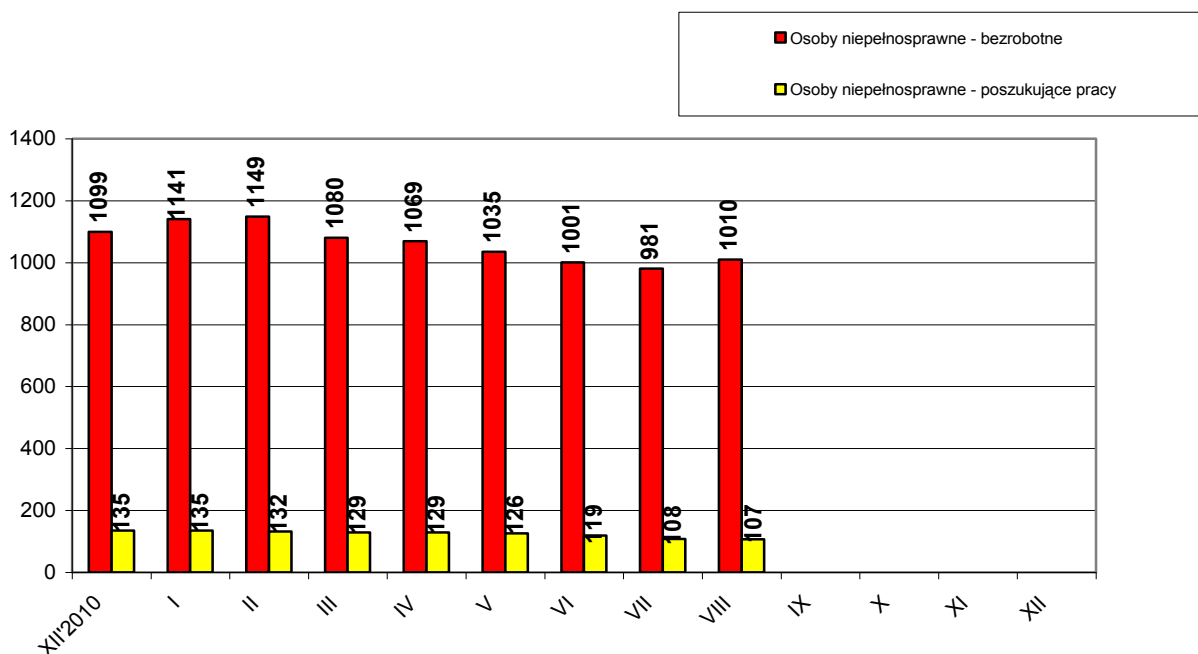
Według stanu na 31 sierpnia 2011r. z terenu miasta Tarnowa i powiatu tarnowskiego zarejestrowanych było **1010 bezrobotnych osób niepełnosprawnych**, tj. 7,5% ogółu bezrobotnych, w tym 556 kobiet.

W porównaniu do stanu z końca lipca 2011, liczba bezrobotnych inwalidów wzrosła o 29 osób.

Natomiast osób **niepełnosprawnych zarejestrowanych jako poszukujące pracy było 107** w tym 54 kobiety.

W **mieście Tarnowie** w ewidencji pozostawało **575 bezrobotnych osób niepełnosprawnych**, tj. 11,2% ogółu bezrobotnych z miasta Tarnowa, w tym 309 kobiet oraz 66 osób niepełnosprawnych poszukujących pracy w tym 37 kobiet.

W **powiecie tarnowskim** w ewidencji pozostawało **435 bezrobotnych osób niepełnosprawnych**, tj. 5,2% ogółu bezrobotnych powiatu, w tym 247 kobiety oraz 41 osób niepełnosprawnych poszukujących pracy w tym 17 kobiet.



7. Struktura bezrobotnych wg wykształcenia - stan na koniec sierpnia 2011 roku

Wykształcenie	Liczba bezrobotnych			Odsetek od ogółu		
	Ogółem	m. Tarnów	powiat tarnowski	Ogółem	m. Tarnów	powiat tarnowski
Wyższe	2022	925	1097	15,0%	18,1%	13,1%
Policealne i śr. zawodowe	3165	1117	2048	23,3%	21,8%	24,4%
Ogólnokształcące	1901	748	1153	14,1%	14,6%	13,7%
Zasadnicze zawodowe	3832	1245	2587	28,4%	24,3%	30,8%
Gimnazjalne i poniżej	2596	1085	1511	19,2%	21,2%	18,0%
RAZEM	13516	5120	8396	100%	100%	100%

8. Struktura bezrobotnych wg wieku - stan na koniec sierpnia 2011 roku

Wiek	Liczba bezrobotnych			Odsetek od ogółu		
	Ogółem	m. Tarnów	powiat tarnowski	Ogółem	m. Tarnów	powiat tarnowski
18-24 lat	3891	1035	2856	28,7%	20,2%	34,0%
25-34 lat	4022	1604	2418	29,8%	31,3%	28,7%
35-44 lat	2318	962	1356	17,2%	18,8%	16,2%
45-54 lat	2289	1042	1247	16,9%	20,4%	14,9%
55-59 lat	821	393	428	6,1%	7,7%	5,1%
60-64 lata	175	84	91	1,3%	1,6%	1,1%
RAZEM	13516	5120	8396	100%	100%	100%

9. Struktura bezrobotnych wg czasu pozostawania bez pracy - stan na koniec sierpnia 2011 roku

Czas pozostawania bez pracy	Liczba bezrobotnych			Odsetek od ogółu		
	Ogółem	m. Tarnów	powiat tarnowski	Ogółem	m. Tarnów	powiat tarnowski
do 1 m-ca	1408	523	885	10,4%	10,2%	10,5%
1 – 3 m-cy	2438	914	1524	18,0%	17,9%	18,2%
3 – 6 m-cy	1860	735	1125	13,8%	14,4%	13,4%
6 – 12 m-cy	3418	1257	2161	25,3%	24,6%	25,7%
12 – 24 m-ce	2288	888	1400	16,9%	17,3%	16,7%
pow. 24 m-cy	2104	803	1301	15,6%	15,7%	15,5%
RAZEM	13516	5120	8396	100%	100%	100%

10. Struktura bezrobotnych wg stażu pracy - stan na koniec sierpnia 2011 roku

Staż pracy	Liczba bezrobotnych			Odsetek od ogółu		
	Ogółem	m. Tarnów	powiat tarnowski	Ogółem	m. Tarnów	powiat tarnowski
bez stażu pracy	3499	943	2556	25,9%	18,5%	30,5%
do 1 roku	2228	907	1321	16,5%	17,7%	15,7%
1 – 5 lat	2923	1155	1768	21,6%	22,6%	21,1%
5 – 10 lat	1607	690	917	11,9%	13,5%	10,9%
10 – 20 lat	1826	765	1061	13,5%	14,9%	12,6%
20 – 30 lat	1103	504	599	8,2%	9,8%	7,1%
pow. 30 lat	330	156	174	2,4%	3,0%	2,1%
RAZEM	13516	5120	8396	100%	100%	100%

11. Zwolnienia z przyczyn dotyczących zakładu pracy

W sierpniu 2010r. trzy zakłady pracy zgłosiły zamiar zwolnienia 3 pracowników .
Te same zakłady dokonały w sierpniu zwolnień 3 osób.

Narastająco od stycznia br. 10 pracodawców zgłosiło zamiar dokonania zwolnień grupowych 69 pracowników i 10 zakładów pracy dokonało zwolnień w skutek których, pracę straciło 69 osób.

W ramach Zespołu ds. Zapobiegania Negatywnym Skutkom Zwolnień Grupowych w sierpniu 2011r. zrealizowano następujące usługi na rzecz osób zwalnianych z zakładów pracy:

Rodzaje usług	Ogółem w sierpniu 2011r.		Narastająco od stycznia 2011r.	
	Liczba spotkań	Liczba osób	Liczba spotkań	Liczba osób
Indywidualne informacje		5		77
Grupowe spotkania informacyjne	-	-	-	-

12. Osoby zarejestrowane jako poszukujące pracy

Na koniec sierpnia 2011r. w mieście Tarnowie i powiecie tarnowskim jako poszukujące pracy, było zarejestrowanych 220 osób (w tym 113 kobiet).

W mieście Tarnowie liczba poszukujących pracy wynosiła 104 osoby w tym 51 kobiet.

13. Stopa bezrobocia - liczona do ludności aktywnej zawodowo

Stopa bezrobocia w %	XII [] 2010	I [*] 2011	II [*] 2011	III [*] 2011	IV [*] 2011	V [*] 2011	VI [*] 2011	VII [*] 2011
Miasto Tarnów	9,4%	9,8%	9,8%	9,6%	9,2%	8,9%	8,7%	8,9%
Powiat Tarnowski	14,0%	14,9%	14,9%	14,4%	13,5%	12,8%	12,6%	12,7%
Małopolska	10,4%	11,0%	11,2%	11,1%	10,7%	10,3%	9,9%	9,8%
Kraj	12,3%	13,0%	13,2%	13,1%	12,6%	12,2%	11,8%	11,7%

* - w oparciu o dane GUS

14. Oferty pracy

W sierpniu 2011r. Urząd miał do dyspozycji **475 miejsc pracy** w tym **162 miejsca pracy** były subsydiowane. Jest to o **315 ofert mniej** niż w sierpniu 2010 roku.

Od początku 2011 roku wpłynęło łącznie **4172** oferty pracy i było to o **1689 mniej** w porównaniu do analogicznego okresu ubiegłego roku.

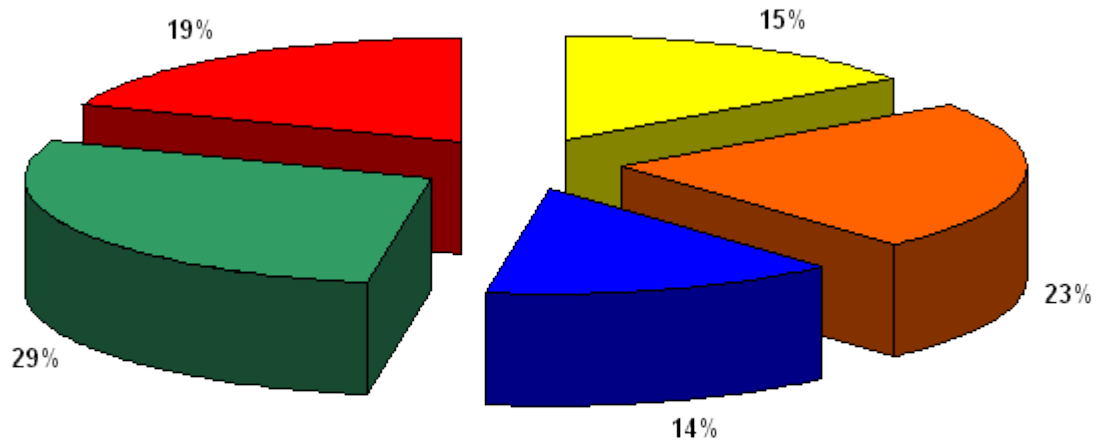
Spadek spowodowany jest głównie przez mniejszą ilość ofert na subsydiowane miejsca pracy (spadek o 36%), istotny wpływ na spadek ogólnej liczby ofert pracy miał też 20% spadek ofert niesubsydiowanych.

POZIOM I STRUKTURA BEZROBOCIA W PODZIALE NA GMINY

STAN NA 31.08.2011 r.

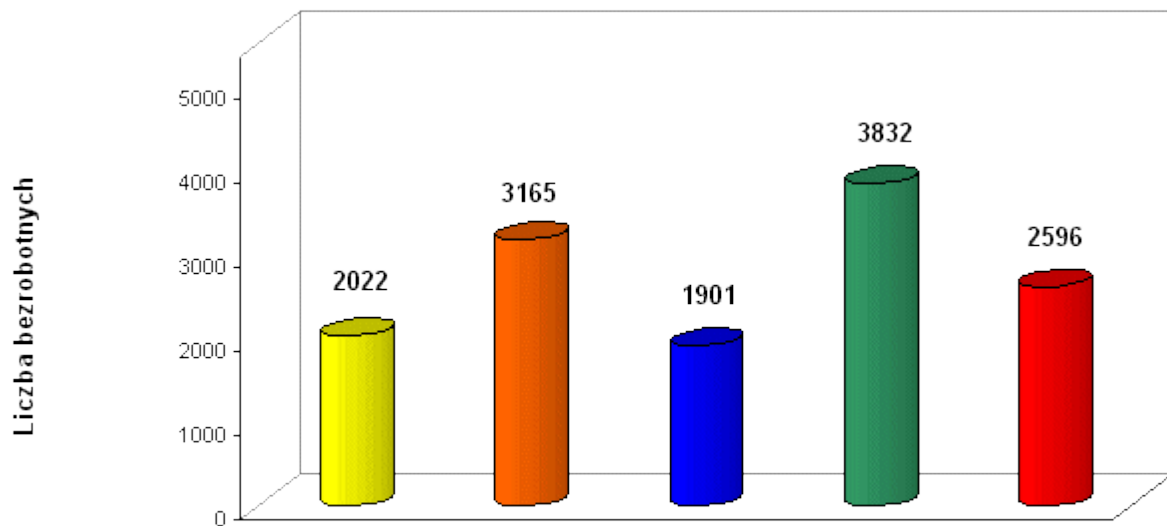
NAZWA GMINY, MIASTA	Bezrobotni		Bezrobotni bez prawa do zasiłku		Bezrobotni z prawem do zasiłku		Osoby w okresie 12 m-cy od ukończenia szkoły		Bezrobotni do 25 roku życia		Bezrobotni powyżej 30 roku życia	
	Ogółem	Kobiety	Ogółem	Kobiety	Ogółem	Kobiety	Ogółem	Kobiety	Ogółem	Kobiety	Ogółem	Kobiety
PUP TARNÓW	10007	5922	8686	5187	1321	735	680	437	2700	1670	1717	798
Tarnów miasto	5120	2984	4442	2581	678	403	274	171	1035	623	1050	537
Tarnów gmina	967	569	839	503	128	66	57	40	283	168	153	61
Lisia Góra	683	406	596	364	87	42	54	31	245	147	90	33
Pleśna	469	270	411	243	58	27	37	24	145	78	70	28
Ryglice	477	297	427	274	50	23	52	38	196	139	42	18
Skrzyszów	539	328	454	280	85	48	48	35	184	119	70	29
Wierzchosławice	418	257	357	219	61	38	25	13	123	81	62	30
Wojnicz	471	293	400	251	71	42	45	31	163	103	60	26
Zakliczyn	488	292	438	270	50	22	55	32	209	136	62	16
Radów	375	226	322	202	53	24	33	22	117	76	58	20
FILIA TUCHÓW	2327	1301	2147	1210	180	91	175	124	843	485	265	91
Tuchów miasto/gmina	898	504	827	468	71	36	76	58	316	180	107	36
Cięzkowice miasto/gmina	414	238	376	215	38	23	32	21	158	95	43	18
Gromnik	382	204	359	193	23	11	27	16	157	91	45	11
Rzepiennik Strzyżewski	272	145	255	140	17	5	19	15	95	52	32	13
Szerzyny	361	210	330	194	31	16	21	14	117	67	38	13
FILIA ŻABNO	1182	670	1068	608	114	62	89	70	348	204	182	76
Żabno miasto/gmina	1004	585	901	524	103	61	73	56	281	164	160	71
Wietrzychowice	178	85	167	84	11	1	16	14	67	40	22	5
OGÓLEM	13516	7893	11901	7005	1615	888	944	631	3891	2359	2164	965

Podział % bezrobotnych wg wykształcenia



■ Wyższe
 ■ Policealne i str. zawodowe
 ■ Średnie ogólnokształcące
 ■ Zasadnicze zawodowe
 ■ Gimnazj. i pozitej

Podział bezrobotnych wg wykształcenia



■ Wyższe
 ■ Policealne i str. zawodowe
 ■ Średnie ogólnokształcące
 ■ Zasadnicze zawodowe
 ■ Gimnazj. i pozitej

STAN NA KONIEC SIERPANIA 2011r.

Najliczniej reprezentowane grupy zawodów wykonywanych (w przypadku osób poprzednio niepracujących - zawodów wyuczonych)	Ogółem	Kobiety	z ogółem osoby do 12 m-cy od dnia ukończenia szkoły	z ogółem poprzednio pracujący, pozostający bez pracy w m-cach		
				do 1	1-12	pow.12
Sprzedawcy sklepowi (ekspedienci)	1014	920	36	79	545	341
Kucharze	490	379	20	26	161	81
Specjaliści do spraw administracji i rozwoju	407	303	60	34	152	64
Średni personel do spraw statystyki i dziedzin pokrewnych	357	320	33	31	141	74
Ślusarze i pokrewni	298	12	5	27	160	98
Technicy mechanicy	267	36	16	22	109	70
Mechanicy pojazdów samochodowych	237	1	17	19	126	44
Nauczyciele gimnazjów i szkół ponadgimnazjalnych (z wyjątkiem nau	228	168	35	21	108	45
Krawcy, kuśnierze, kapelusznicy i pokrewni	209	198	2	23	91	58
Robotnicy przy pracach prostych w przemyśle gdzie indziej nieskasy	207	133	1	20	85	100
Murarze i pokrewni	196	2	0	16	112	43
Pomoce i sprzętaczkę biurowe, hotelowe i pokrewnie	196	175	2	9	84	94
Piekarze, cukiernicy i pokrewni	192	114	2	16	91	55
Dietetycy i żywieniowcy	181	144	25	15	52	17
Gospodarze budynków	174	55	0	11	96	67
Ustawiacze i operatorzy obrabiarek do metali i pokrewni	174	37	1	16	93	53
Pracownicy obsługi biurowej	172	160	2	13	81	70
Ekonomiści	169	129	37	13	71	33
Fryzjerzy	160	158	12	17	78	26
Robotnicy pomocniczy w budownictwie ogólnym	150	1	0	13	89	47
Elektromechanicy i elektrycy	147	18	5	14	83	35
Technicy rolnictwa i pokrewni	136	103	7	9	49	35
Technicy nauk fizycznych i technicznych gdzie indziej niesklasyfikow	131	98	10	11	58	19
Robotnicy pracujący przy przeładunku towarów	119	41	2	11	51	57
Formowacze wyrobów szklanych, krajacze i szlifierze szkła	118	42	0	8	66	43
Pracownicy administracyjni i sekretarze biura zarządu	102	90	3	4	42	21

Opracowano
w Referacie Informatyki i Statystyki
wrzesień 2011