

# INFORMACJA O SYTUACJI NA RYNKU PRACY W REGIONIE TARNOWSKIM

Według stanu na 31 października 2011r.

## I. POZIOM BEZROBOCIA

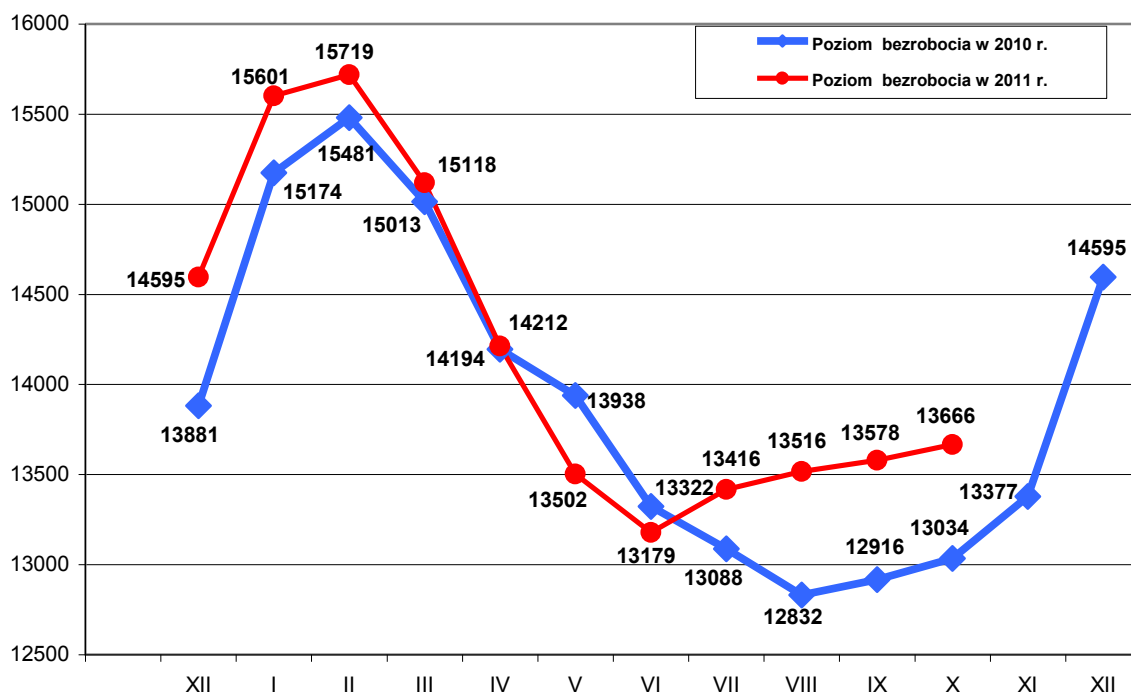
Według stanu na 31 października 2011r. w PUP w Tarnowie zarejestrowanych było **13666 osób bezrobotnych z terenu miasta Tarnowa i powiatu tarnowskiego**, w tym 12118 (88,7% ogółu), to osoby bez prawa do zasiłku, a 1548 (11,3% ogółu) - z prawem do zasiłku.

Zdecydowaną większość, bo 10084, czyli 73,8% ogółu zarejestrowanych bezrobotnych stanowiły osoby, które pracowały przed uzyskaniem statusu bezrobotnego.

Natomiast osób, które dotychczas nie pracowały było 3582 tj. 26,2% ogółu bezrobotnych.

W ewidencji bezrobotnych pozostawało 187 (1,4%) osób zwolnionych z przyczyn dotyczących zakładu pracy.

W porównaniu do września 2011r. liczba bezrobotnych **zwiększyła się o 88 osób**, przedstawia to poniższy wykres :



Liczba bezrobotnych bez prawa do zasiłku wzrosła o **106 osób**, a zasiłkobiorców zmalała o **18 osób**.

W październiku 2011r. **zarejestrowano ogółem 1715 osób** bezrobotnych, tj. 12,5% ogółu.

Najliczniejszą grupę stanowiły osoby rejestrujące się po raz kolejny - 1281 osób, natomiast po raz pierwszy zarejestrowano 434 osoby, tj. 25,3% ogółu nowo zarejestrowanych.

W październiku 2011r. zarejestrowano o 227 osób bezrobotnych mniej niż we wrześniu 2011r.

Z ewidencji osób bezrobotnych **wyłączono 1627 osób** i jest to o 253 osoby mniej w porównaniu do miesiąca poprzedniego.

Pierwszą grupę stanowiły osoby, które podjęły zatrudnienie – **636 osób, tj. 39,1%** ogółu wyłączonych, w tym:

- pracę niesubsydiowaną - **584**

- pracę subsydiowaną - **52**

w tym:

- prace interwencyjne - 23,

- roboty publiczne - 3,

- podjęcie działalności gospodarczej - 5,

- podjęcia pracy w ramach refundacji kosztów zatrudnienia - 21.

Drugą grupę stanowiły osoby, wyłączone z powodu niepotwierdzenia gotowości do podjęcia zatrudnienia – **532 osoby, tj. 32,7%** ogółu wyłączonych.

Pozostałe grupy to :

- z powodu dobrowolnej rezygnacji ze statusu bezrobotnego – 89 osób,
- z powodu rozpoczęcia stażu – 97 osób,
- z powodu rozpoczęcia prac społecznie użytecznych – 9 osób,
- z powodu rozpoczęcia szkolenia – 37 osób,
- z powodu odmowy bez uzasadnionej przyczyny przyjęcia propozycji odpowiedniej pracy lub innej formy pomocy – 40 osób,
- z powodu nabycia praw emerytalnych lub rentowych – 15 osób,
- z powodu nabycia praw do świadczeń przedemerytalnych – 31 osób,
- z powodu podjęcia nauki – 78 osób,
- z powodu ukończenia 60/65 lat – 5 osób,
- z powodów innych - 58 osób.

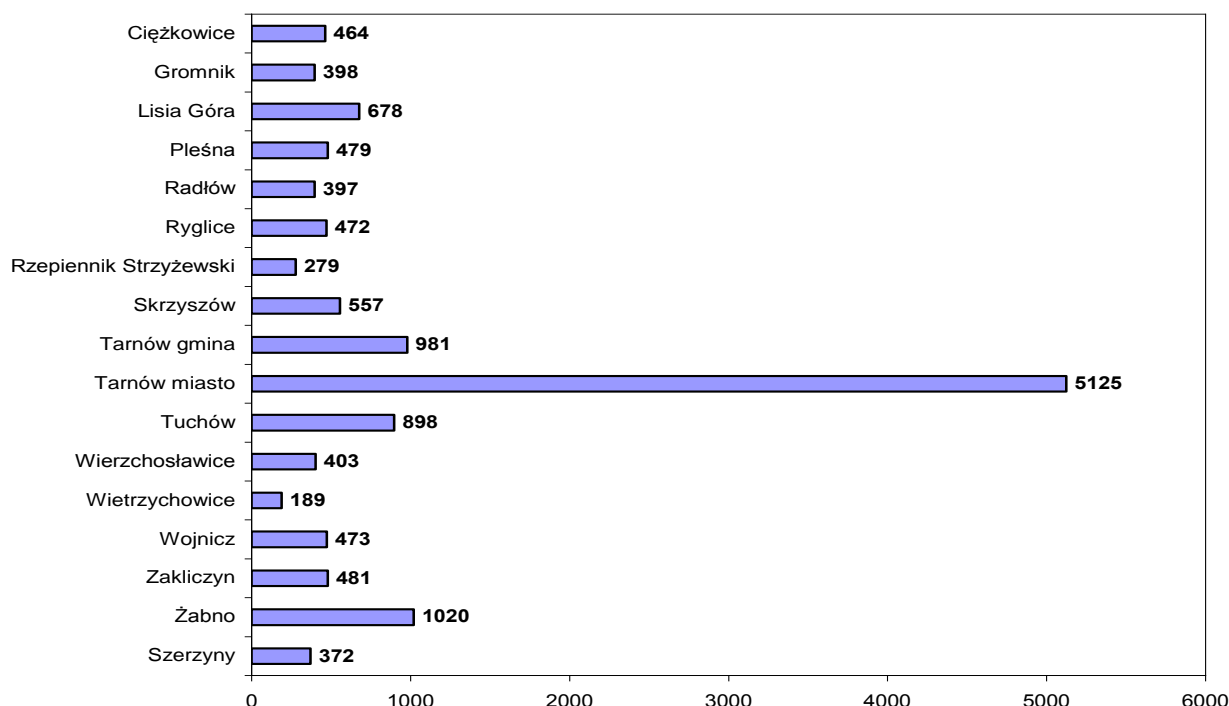
Na koniec października 2011r. Urząd Pracy w Tarnowie **obsługiwał łącznie 13880 klientów** z terenu miasta Tarnowa i powiatu tarnowskiego w tym:

- ✓ Bezrobotni - 13666 os. w tym 991 os. niepełnosprawnych
- ✓ Poszukujący pracy - 214 os. w tym 113 os. niepełnosprawnych.

W obszarze działania tut. Urzędu ok. **62,5%** osób bezrobotnych (8541 os.) to osoby zamieszkałe na terenie powiatu tarnowskiego. Pozostałe **37,5%** bezrobotnych (5125 os.) stanowią mieszkańcy Tarnowa.

Liczba bezrobotnych	XII'10	I'11	II	III	IV	V	VI	VII	VIII	IX	X
miasto Tarnów	<b>5358</b>	5654	5701	5551	5310	5113	4987	5084	5120	5102	5125
powiat tarnowski	<b>9237</b>	9947	10018	9567	8902	8389	8192	8332	8396	8476	8541
<b>OGÓLEM</b>	<b>14595</b>	15601	15719	15118	14212	13502	13197	13416	13516	13578	13666

Liczba bezrobotnych wg gmin stan na koniec października 2011r.



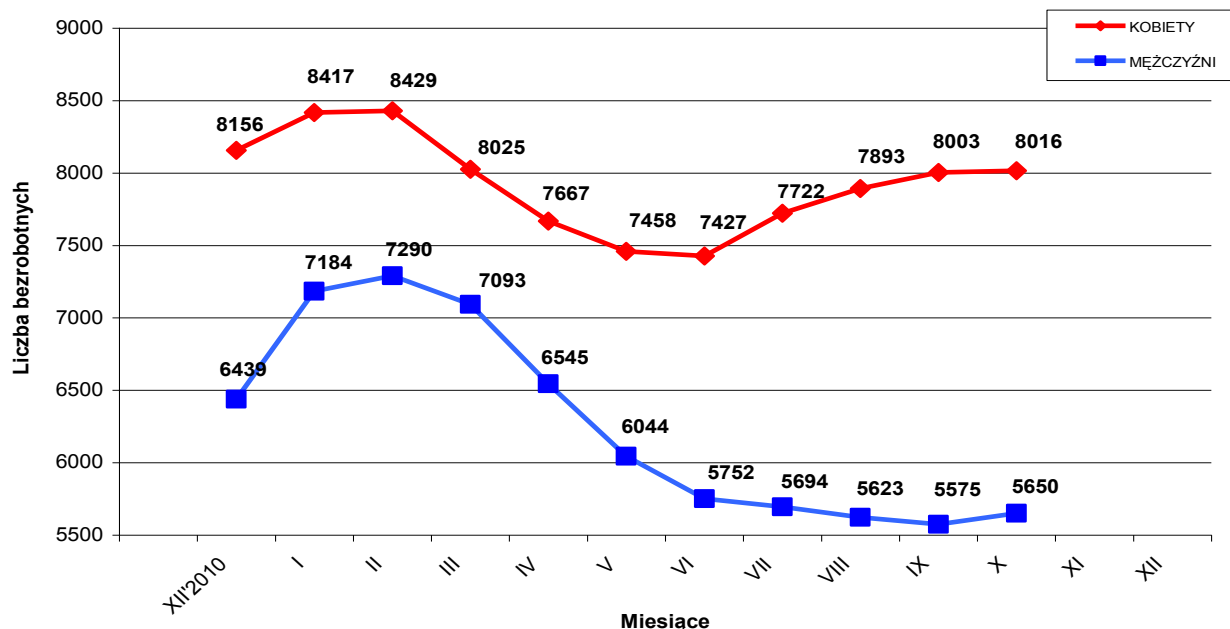
## II. STRUKTURA BEZROBOTNYCH

### 1. Bezrobotne kobiety – mężczyźni.

Według stanu na 31 października 2011r. w PUP z terenu miasta Tarnowa i powiatu tarnowskiego, zarejestrowanych było **8016 kobiet**, co stanowi 58,7% ogółu bezrobotnych oraz **5650 mężczyzn**, którzy stanowią 41,3% ogółu.

Liczba bezrobotnych kobiet **zwiększyła się o 13 osób**, a bezrobotnych mężczyzn **zwiększyła się o 75 osób** w porównaniu do miesiąca poprzedniego.

Relację pomiędzy liczbą bezrobotnych kobiet, a liczbą bezrobotnych mężczyzn przedstawia poniższy wykres :



W październiku zarejestrowano 871 kobiet, co stanowi 50,8% ogółu nowo zarejestrowanych, a wyłączono z ewidencji bezrobotnych 858 kobiet, co stanowi 52,7% ogółu wyłączonych.

Liczba kobiet bez prawa do zasiłku wynosiła 7118 osób, tj. 52,1% ogółu bezrobotnych.

Na koniec października 2011r. liczba bezrobotnych kobiet w **mieście Tarnowie** wynosiła **2993** osoby tj. **58,4** ogółu bezrobotnych mieszkańców Tarnowa, a w **powiecie tarnowskim** - **5023** osoby tj. **58,8%** ogółu bezrobotnych mieszkańców powiatu.

### 2. Bezrobotni do 25 roku życia.

Na koniec października 2011 r. w ewidencji pozostawało **4038 osób w wieku do 25 roku życia** (29,5% ogółu bezrobotnych).

Jest to o 9 osób mniej w porównaniu do stanu z końca września 2011r.

- w Tarnowie - 1032 os. - 20,1% ogółu bezrobotnych miasta
- w powiecie tarnowskim - 3006 os. - 35,2% ogółu bezrobotnych powiatu

### 3. Bezrobotni powyżej 50 roku życia.

Na koniec października 2011 r. w ewidencji pozostawało **2151 osób w wieku powyżej 50 roku życia** (15,7% ogółu bezrobotnych).

Jest to o 32 osoby mniej w porównaniu do stanu z końca września 2011r.

- w Tarnowie - 1054 os. - 20,6% ogółu bezrobotnych miasta
- w powiecie tarnowskim - 1097 os. - 12,8% ogółu bezrobotnych powiatu

#### 4. Osoby długotrwale bezrobotne.

Na koniec października 2011r. w ewidencji pozostawało **6791 osób długotrwale bezrobotnych** (49,7% ogółu bezrobotnych).

Jest to o 64 osoby więcej w porównaniu do stanu z końca września 2011r.

- w Tarnowie - 2576 os. - 50,3% ogółu bezrobotnych miasta
- w powiecie tarnowskim - 4215 os. - 49,4% ogółu bezrobotnych powiatu

#### 5. Bezrobotni w okresie 12 miesięcy od dnia ukończenia szkoły.

Na koniec października 2011r. w ewidencji pozostawało **1377 osób**, które w okresie do 12 miesięcy przed końcem okresu sprawozdawczego ukończyły szkołę.

W tym szkołę:

- wyższą - 495 os. tj. 35,9%
- policealną i średnią zawodową - 424 os. tj. 30,8%
- ogólnokształcącą - 243 os. tj. 17,6%
- zasadniczą zawodową - 209 os. tj. 15,2%
- gimnazjalną i poniżej - 6 os. tj. 0,5%

Stanowią oni **10,1%** ogółu bezrobotnych.

#### 6. Osoby niepełnosprawne

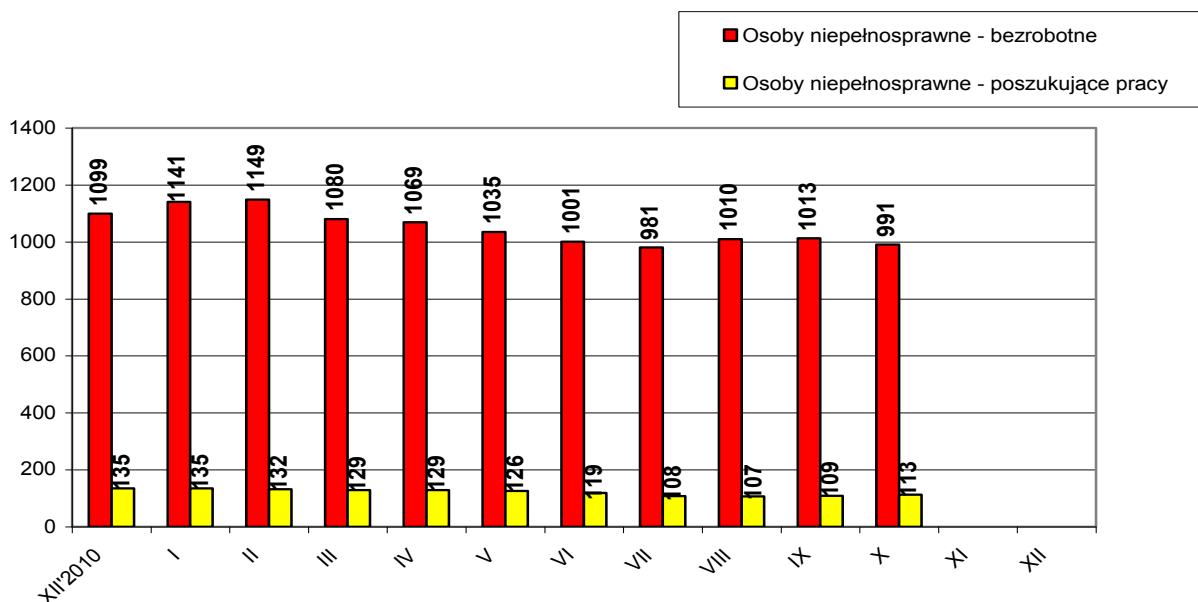
Według stanu na 31 października 2011r. z terenu miasta Tarnowa i powiatu tarnowskiego zarejestrowanych było **991 bezrobotnych osób niepełnosprawnych**, tj. 7,3% ogółu bezrobotnych, w tym 554 kobiety.

W porównaniu do stanu z końca września 2011, liczba bezrobotnych inwalidów zmalała o 22 osoby.

Natomiast osób **niepełnosprawnych zarejestrowanych jako poszukujące pracy było 113** w tym 52 kobiety.

W **mieście Tarnowie** w ewidencji pozostawało **567 bezrobotnych osób niepełnosprawnych**, tj. 11,1% ogółu bezrobotnych z miasta Tarnowa, w tym 307 kobiet oraz 70 osób niepełnosprawnych poszukujących pracy w tym 36 kobiet.

W **powiecie tarnowskim** w ewidencji pozostawało **424 bezrobotne osoby niepełnosprawne**, tj. 5,0% ogółu bezrobotnych powiatu, w tym 247 kobiet oraz 43 osoby niepełnosprawnych poszukujące pracy w tym 16 kobiet.



## 7. Struktura bezrobotnych wg wykształcenia - stan na koniec października 2011 roku

Wykształcenie	Liczba bezrobotnych			Odsetek od ogółu		
	Ogółem	m. Tarnów	powiat tarnowski	Ogółem	m. Tarnów	powiat tarnowski
Wyższe	2039	917	1122	14,9%	17,8%	13,2%
Policealne i śr. zawodowe	3302	1172	2130	24,2%	22,9%	24,9%
Ogólnokształcące	1818	707	1111	13,3%	13,8%	13,0%
Zasadnicze zawodowe	3894	1229	2665	28,5%	24,0%	31,2%
Gimnazjalne i poniżej	2613	1100	1513	19,1%	21,5%	17,7%
<b>RAZEM</b>	<b>13666</b>	<b>5125</b>	<b>8541</b>	<b>100%</b>	<b>100%</b>	<b>100%</b>

## 8. Struktura bezrobotnych wg wieku - stan na koniec października 2011 roku

Wiek	Liczba bezrobotnych			Odsetek od ogółu		
	Ogółem	m. Tarnów	powiat tarnowski	Ogółem	m. Tarnów	powiat tarnowski
18-24 lat	4038	1032	3006	29,6%	20,1%	35,2%
25-34 lat	4014	1585	2429	29,4%	30,9%	28,4%
35-44 lat	2328	974	1354	17,0%	19,0%	15,9%
45-54 lat	2325	1061	1264	17,0%	20,7%	14,8%
55-59 lat	785	383	402	5,7%	7,5%	4,7%
60-64 lata	176	90	86	1,3%	1,8%	1,0%
<b>RAZEM</b>	<b>13666</b>	<b>5125</b>	<b>8541</b>	<b>100%</b>	<b>100%</b>	<b>100%</b>

## 9. Struktura bezrobotnych wg czasu pozostawania bez pracy - stan na koniec października 2011 roku

Czas pozostawania bez pracy	Liczba bezrobotnych			Odsetek od ogółu		
	Ogółem	m. Tarnów	powiat tarnowski	Ogółem	m. Tarnów	powiat tarnowski
do 1 m-ca	1574	580	994	11,5%	11,3%	11,6%
1 – 3 m-cy	2631	916	1715	19,3%	17,9%	20,1%
3 – 6 m-cy	2084	779	1305	15,2%	15,2%	15,3%
6 – 12 m-cy	2789	1098	1691	20,4%	21,4%	19,8%
12 – 24 m-ce	2366	895	1471	17,3%	17,5%	17,2%
pow. 24 m-cy	2222	857	1365	16,3%	16,7%	16,0%
<b>RAZEM</b>	<b>13666</b>	<b>5125</b>	<b>8541</b>	<b>100%</b>	<b>100%</b>	<b>100%</b>

## 10. Struktura bezrobotnych wg stażu pracy - stan na koniec października 2011 roku

Staż pracy	Liczba bezrobotnych			Odsetek od ogółu		
	Ogółem	m. Tarnów	powiat tarnowski	Ogółem	m. Tarnów	powiat tarnowski
bez stażu pracy	3582	947	2635	26,2%	18,5%	30,8%
do 1 roku	2277	901	1376	16,7%	17,6%	16,1%
1 – 5 lat	3013	1159	1854	22,0%	22,6%	21,7%
5 – 10 lat	1593	696	897	11,7%	13,6%	10,5%
10 – 20 lat	1792	769	1023	13,1%	15,0%	12,0%
20 – 30 lat	1100	494	606	8,0%	9,6%	7,1%
pow. 30 lat	309	159	150	2,3%	3,1%	1,8%
<b>RAZEM</b>	<b>13666</b>	<b>5125</b>	<b>8541</b>	<b>100%</b>	<b>100%</b>	<b>100%</b>

## 11. Zwolnienia z przyczyn dotyczących zakładu pracy

W październiku 2011r. cztery zakłady pracy zgłosiły zamiar zwolnienia 32 pracowników. Te same zakłady dokonały w październiku zwolnień 32 osób.

Narastająco od stycznia br. 13 pracodawców zgłosiło zamiar dokonania zwolnień grupowych 136 pracowników i 13 zakładów pracy dokonało zwolnień w skutek których, pracę straciło 136 osób.

W ramach Zespołu ds. Zapobiegania Negatywnym Skutkom Zwolnień Grupowych w październiku 2011r. zrealizowano następujące usługi na rzecz osób zwalnianych z zakładów pracy:

Rodzaje usług	Ogółem w październiku 2011r.		Narastająco od stycznia 2011r.	
	Liczba spotkań	Liczba osób	Liczba spotkań	Liczba osób
Indywidualne informacje		15		107
Grupowe spotkania informacyjne	-	-	-	-

## 12. Osoby zarejestrowane jako poszukujące pracy

Na koniec października 2011r. w mieście Tarnowie i powiecie tarnowskim jako poszukujące pracy, było zarejestrowanych 214 osób (w tym 114 kobiet).

W mieście Tarnowie liczba poszukujących pracy wynosiła 101 osób w tym 47 kobiet.

## 13. Stopa bezrobocia - liczona do ludności aktywnej zawodowo

*Stopa bezrobocia w %	XII' 2010	**I' 2011	**II' 2011	**III' 2011	**IV' 2011	**V' 2011	**VI' 2011	**VII' 2011	**VIII' 2011	IX' 2011
Miasto Tarnów	9,2%	9,5%	9,6%	9,4%	9,0%	8,7%	8,5%	8,6%	8,7%	8,7%
Powiat Tarnowski	13,6%	14,4%	14,5%	13,9%	13,1%	12,4%	12,2%	12,3%	12,4%	12,5%
Małopolska	10,4%	11,0%	11,2%	11,1%	10,7%	10,3%	9,9%	9,8%	9,8%	9,9%
Kraj	12,4%	11,1%	13,4%	13,3%	12,8%	12,4%	11,9%	11,8%	11,8%	11,8%

\* - w oparciu o dane GUS

\*\* - korekta XII'2010-VIII'2011 dokonana przez GUS, skorygowano na podstawie ostatecznej liczby pracujących poza rolnictwem indywidualnym oraz z uwzględnieniem wyników Powszechnego Spisu Rolnego 2010 r.

## 14. Oferty pracy

W październiku 2011r. Urząd miał do dyspozycji **431 miejsc pracy** w tym **123 miejsca pracy** były subsydiowane. Jest to o **154 oferty mniej** niż w październiku 2010 roku.

Od początku 2011 roku wpłynęło łącznie **5108** ofert pracy i było to o **1929 mniej** w porównaniu do analogicznego okresu ubiegłego roku.

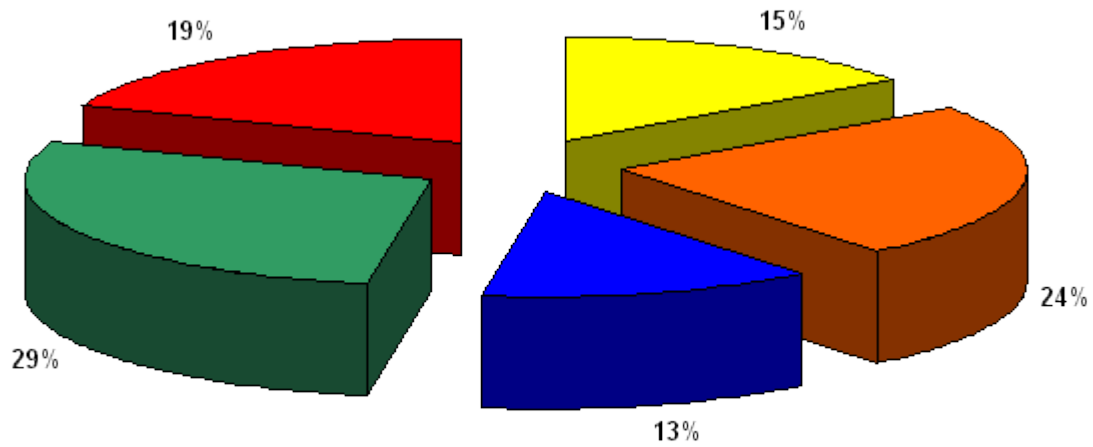
Spadek spowodowany jest głównie przez mniejszą ilość ofert na subsydiowane miejsca pracy (spadek o 39%), istotny wpływ na spadek ogólnej liczby ofert pracy miał też 15% spadek ofert niesubsydiowanych.

## POZIOM I STRUKTURA BEZROBOCIA W PODZIALE NA GMINY

STAN NA 31.10.2011 r.

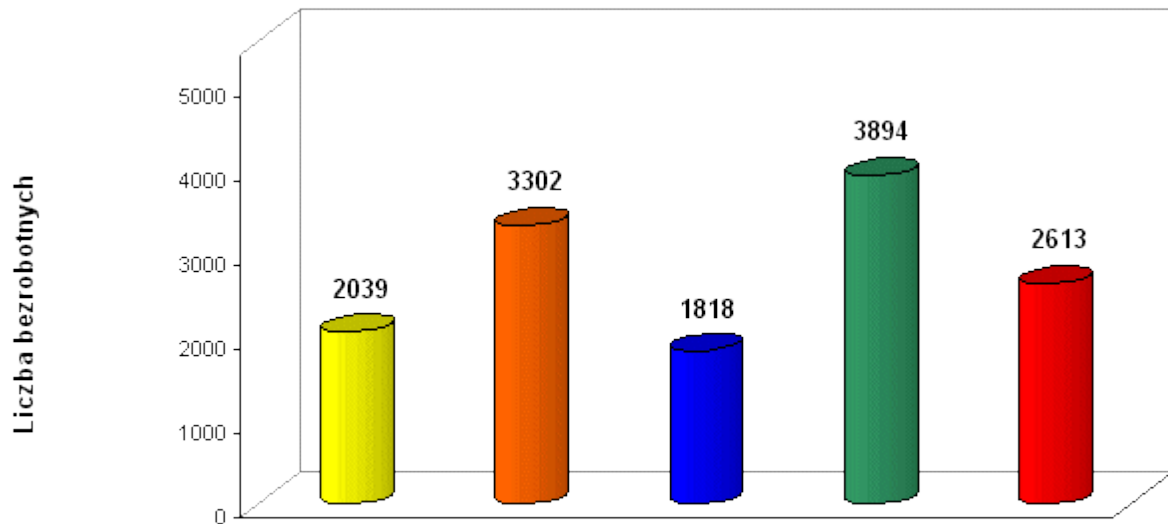
NAZWA GMINY, MIASTA	Bezrobotni		Bezrobotni bez prawa do zasiłku		Bezrobotni z prawem do zasiłku		Osoby w okresie 12 m-cy od ukończenia szkoły		Bezrobotni do 25 roku życia		Bezrobotni powyżej 50 roku życia	
	Ogółem	Kobiety	Ogółem	Kobiety	Ogółem	Kobiety	Ogółem	Kobiety	Ogółem	Kobiety	Ogółem	Kobiety
<b>PUP TARNÓW</b>	<b>10046</b>	<b>5963</b>	<b>8782</b>	<b>5207</b>	<b>1264</b>	<b>756</b>	<b>947</b>	<b>573</b>	<b>2748</b>	<b>1657</b>	<b>1706</b>	<b>806</b>
Tarnów miasto	5125	2993	4442	2582	683	411	361	226	1032	609	1054	534
Tarnów gmina	981	588	863	514	118	74	86	50	267	156	159	71
Lisia Góra	678	395	602	357	76	38	75	38	243	142	87	31
Pleśna	479	276	424	246	55	30	63	40	170	94	66	29
Ryglice	472	291	430	271	42	20	66	45	193	128	35	16
Skrzyszów	557	332	473	276	84	56	76	48	201	120	70	29
Wierzchosławice	403	248	351	213	52	35	34	23	129	87	58	26
Wojnicz	473	303	412	264	61	39	66	40	176	111	55	22
Zakliczyn	481	293	438	271	43	22	78	40	216	135	55	17
Radłów	397	244	347	213	50	31	42	23	121	75	67	31
<b>FILIA TUCHÓW</b>	<b>2411</b>	<b>1368</b>	<b>2230</b>	<b>1276</b>	<b>181</b>	<b>92</b>	<b>299</b>	<b>185</b>	<b>924</b>	<b>533</b>	<b>259</b>	<b>90</b>
Tuchów miasto/gmina	898	511	831	478	67	33	111	74	329	187	111	37
Ciężkowice miasto/gmina	464	263	420	241	44	22	63	36	188	111	39	14
Gromnik	398	223	375	210	23	13	44	22	169	97	48	17
Rzepiennik Strzyżewski	279	159	256	147	23	12	31	24	105	66	29	10
Szerzyny	372	212	348	200	24	12	50	29	133	72	32	12
<b>FILIA ŻABNO</b>	<b>1209</b>	<b>685</b>	<b>1106</b>	<b>635</b>	<b>103</b>	<b>50</b>	<b>131</b>	<b>77</b>	<b>366</b>	<b>202</b>	<b>186</b>	<b>79</b>
Żabno miasto/gmina	1020	590	926	541	94	49	105	61	289	158	168	76
Wietrzychowice	189	95	180	94	9	1	26	16	77	44	18	3
<b>OGÓLEM</b>	<b>13666</b>	<b>8016</b>	<b>12118</b>	<b>7118</b>	<b>1548</b>	<b>898</b>	<b>1377</b>	<b>835</b>	<b>4038</b>	<b>2392</b>	<b>2151</b>	<b>975</b>

Podział % bezrobotnych wg wykształcenia



■ Wyższe 
 ■ Policealne i śr. zawodowe 
 ■ Średnie ogólnokształcące 
 ■ Zasadnicze zawodowe 
 ■ Gimnazj. i poniżej

Podział bezrobotnych wg wykształcenia



■ Wyższe 
 ■ Policealne i śr. zawodowe 
 ■ Średnie ogólnokształcące 
 ■ Zasadnicze zawodowe 
 ■ Gimnazj. i poniżej



### STAN NA KONIEC PAŹDZIERNIKA 2011r.

Najliczniej reprezentowane grupy zawodów wykonywanych (w przypadku osób poprzednio niepracujących - zawodów wyuczonych)	Ogółem	Kobiety	z ogółem osoby do 12 m-cy od dnia ukończenia szkoły	z ogółem poprzednio pracujący, pozostający bez pracy w m-cach		
				do 1	1-12	pow.12
Sprzedawcy sklepowi (ekspedienci)	1058	955	58	99	550	358
Kucharze	545	401	64	49	160	89
Specjaliści do spraw administracji i rozwoju	415	317	79	36	148	74
Średni personel do spraw statystyki i dziedzin pokrewnych	348	310	32	25	146	75
Ślusarze i pokrewni	300	13	6	24	151	109
Technicy mechanicy	270	37	41	25	97	63
Mechanicy pojazdów samochodowych	258	1	38	31	129	49
Krawcy, kuśnierze, kapelusznicy i pokrewni	209	201	2	14	91	63
Dietetycy i żywieniowcy	205	156	37	17	66	21
Robotnicy przy pracach prostych w przemyśle gdzie indziej niesklasyfikowani	199	125	1	15	82	100
Nauczyciele gimnazjów i szkół ponadgimnazjalnych (z wyjątkiem nauki)	196	145	31	9	90	46
Murarze i pokrewni	196	1	9	21	107	43
Piekarze, cukiernicy i pokrewni	185	112	6	17	81	55
Pomoce i sprzątaczkę biurowe, hotelowe i pokrewne	184	168	5	12	74	91
Pracownicy obsługi biurowej	173	161	2	10	85	70
Fryzjerzy	171	169	28	13	83	32
Ustawiacze i operatorzy obrabiarek do metali i pokrewni	170	38	3	14	89	56
Ekonomiści	169	128	46	11	65	32
Gospodarze budynków	168	53	0	20	77	71
Elektromechanicy i elektrycy	147	16	14	16	78	37
Technicy rolnictwa i pokrewni	136	100	12	4	52	38
Technicy nauk fizycznych i technicznych gdzie indziej niesklasyfikowani	133	98	10	9	64	23
Robotnicy pomocniczy w budownictwie ogólnym	132	1	0	14	67	50
Robotnicy pracujący przy przeładunku towarów	112	39	0	8	46	58
Formowacze wyrobów szklanych, krajacze i szlifierze szkła	101	38	0	9	50	41

Opracowano  
w Referacie Informatyki i Statystyki  
listopad 2011