

# INFORMACJA O SYTUACJI NA RYNKU PRACY W REGIONIE TARNOWSKIM

Według stanu na 30 listopada 2011r.

## I. POZIOM BEZROBOCIA

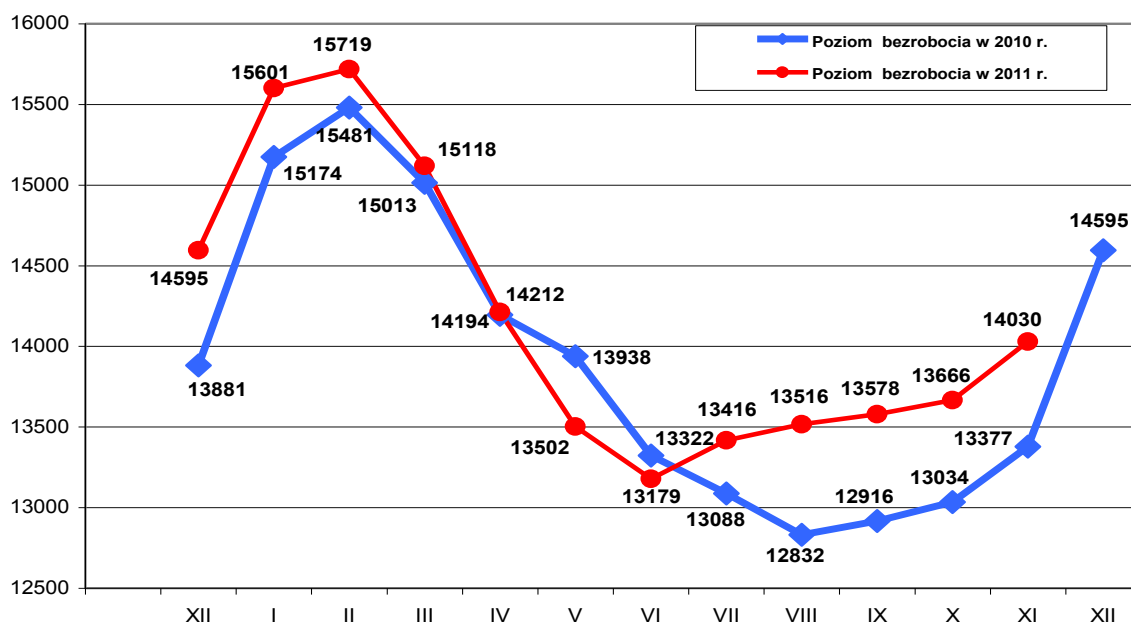
Według stanu na 30 listopada 2011r. w PUP w Tarnowie zarejestrowanych było **14030 osób bezrobotnych z terenu miasta Tarnowa i powiatu tarnowskiego**, w tym 12453 (88,8% ogółu), to osoby bez prawa do zasiłku, a 1577 (11,2% ogółu) - z prawem do zasiłku.

Zdecydowaną większość, bo 10363, czyli 73,9% ogółu zarejestrowanych bezrobotnych stanowiły osoby, które pracowały przed uzyskaniem statusu bezrobotnego.

Natomiast osób, które dotychczas nie pracowały było 3667 tj. 26,1% ogółu bezrobotnych.

W ewidencji bezrobotnych pozostawało 184 (1,3%) osoby zwolnione z przyczyn dotyczących zakładu pracy.

W porównaniu do października 2011r. liczba bezrobotnych **zwiększyła się o 364 osoby**, przedstawia to poniższy wykres :



Liczba bezrobotnych bez prawa do zasiłku wzrosła o **335** osób, a zasiłkobiorców o **29** osób.

W listopadzie 2011r. **zarejestrowano ogółem 1646 osób** bezrobotnych, tj. 11,7% ogółu.

Najliczniejszą grupę stanowiły osoby rejestrujące się po raz kolejny - 1313 osób, natomiast po raz pierwszy zarejestrowano 333 osoby, tj. 20,2% ogółu nowo zarejestrowanych.

W listopadzie 2011r. zarejestrowano o 69 osób bezrobotnych mniej niż w październiku 2011r.

Z ewidencji osób bezrobotnych **wyłączono 1282 osoby** i jest to o 345 osób mniej w porównaniu do miesiąca poprzedniego.

Pierwszą grupę stanowiły osoby, wyłączone z powodu niepotwierdzenia gotowości do podjęcia zatrudnienia – **527 osób, tj. 41,1%** ogółu wyłączonych.

Drugą grupę stanowiły osoby, które podjęły zatrudnienie – **515 osób, tj. 40,2%** ogółu wyłączonych, w tym:

- pracę niesubsydiowaną - 472
- pracę subsydiowaną - 43

w tym:

- prace interwencyjne - 14,
- podjęcie działalności gospodarczej - 12,
- podjęcia pracy w ramach refundacji kosztów zatrudnienia - 9,

- podjęcia pracy w ramach środków z PFRON - 2,
- podjęcia pracy w zakładach pracy chronionej - 6.

Pozostałe grupy to :

- z powodu dobrowolnej rezygnacji ze statusu bezrobotnego – 100 osób,
- z powodu rozpoczęcia stażu – 6 osób,
- z powodu rozpoczęcia prac społecznie użytecznych – 5 osób,
- z powodu rozpoczęcia szkolenia – 22 osoby,
- z powodu odmowy bez uzasadnionej przyczyny przyjęcia propozycji odpowiedniej pracy lub innej formy pomocy – 17 osób,
- z powodu nabycia praw emerytalnych lub rentowych – 20 osób,
- z powodu nabycia praw do świadczeń przedemerytalnych – 20 osób,
- z powodu podjęcia nauki – 1 osoba,
- z powodu ukończenia 60/65 lat – 4 osoby,
- z powodów innych - 45 osób.

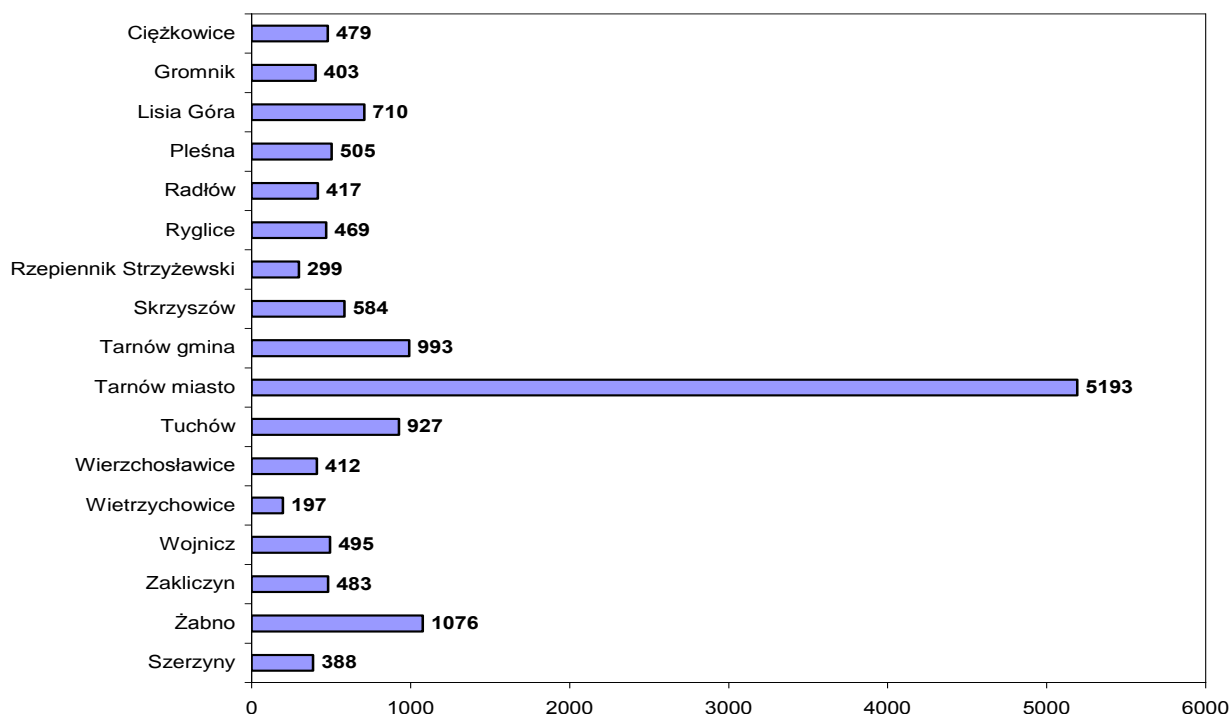
Na koniec listopada 2011r. Urząd Pracy w Tarnowie **obsługiwał łącznie 14240 klientów** z terenu miasta Tarnowa i powiatu tarnowskiego w tym:

- ✓ Bezrobotni - 14030 os. w tym 989 os. niepełnosprawnych
- ✓ Poszukujący pracy - 210 os. w tym 110 os. niepełnosprawnych.

W obszarze działania tut. Urzędu ok. **63,0%** osób bezrobotnych (8837 os.) to osoby zamieszkałe na terenie powiatu tarnowskiego. Pozostałe **37,0%** bezrobotnych (5193 os.) stanowią mieszkańcy Tarnowa.

Liczba bezrobotnych	XII'10	I'11	II	III	IV	V	VI	VII	VIII	IX	X	XI
miasto Tarnów	<b>5358</b>	5654	5701	5551	5310	5113	4987	5084	5120	5102	5125	5193
powiat tarnowski	<b>9237</b>	9947	10018	9567	8902	8389	8192	8332	8396	8476	8541	8837
<b>OGÓŁEM</b>	<b>14595</b>	15601	15719	15118	14212	13502	13197	13416	13516	13578	13666	14030

Liczba bezrobotnych wg gmin stan na koniec listopada 2011r.



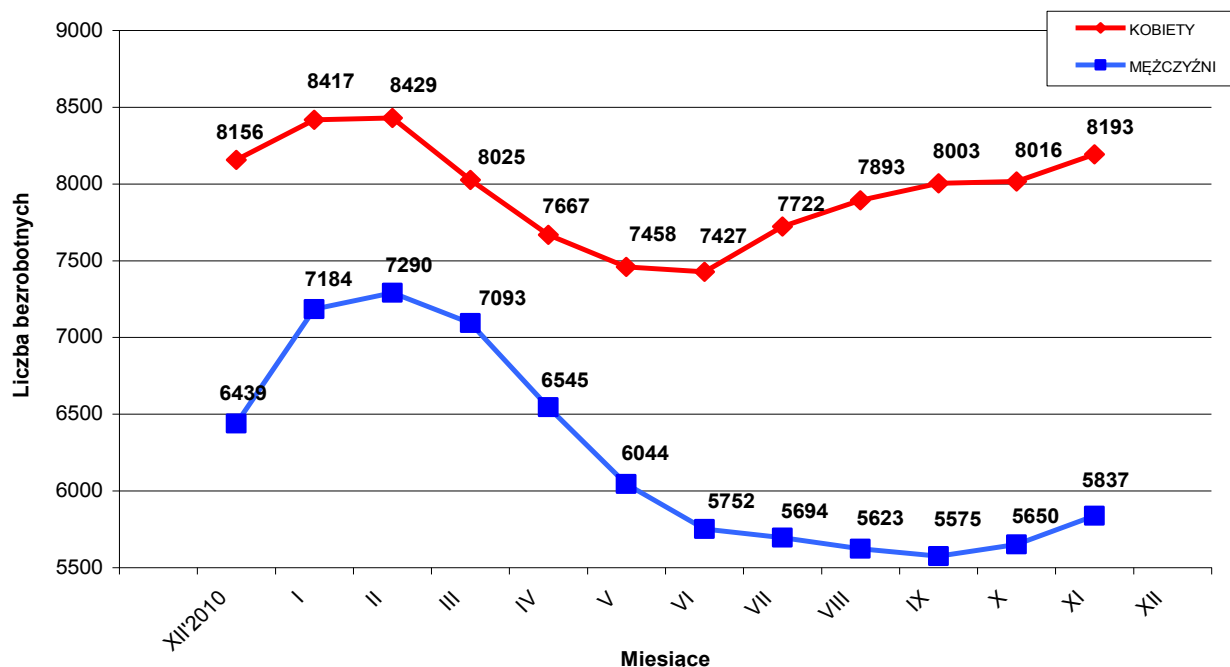
## II. STRUKTURA BEZROBOTNYCH

### 1. Bezrobotne kobiety – mężczyźni.

Według stanu na 30 listopada 2011r. w PUP z terenu miasta Tarnowa i powiatu tarnowskiego, zarejestrowanych było **8193 kobiety**, co stanowi 58,4% ogółu bezrobotnych oraz **5837 mężczyzn**, którzy stanowią 41,6% ogółu.

Liczba bezrobotnych kobiet **zwiększyła się o 177 osób**, a bezrobotnych mężczyzn **zwiększyła się o 187 osób** w porównaniu do miesiąca poprzedniego.

Relację pomiędzy liczbą bezrobotnych kobiet, a liczbą bezrobotnych mężczyzn przedstawia poniższy wykres :



W listopadzie zarejestrowano 811 kobiet, co stanowi 49,3% ogółu nowo zarejestrowanych, a wyłącznie z ewidencji bezrobotnych 634 kobiety, co stanowi 49,5% ogółu wyłączonych.

Liczba kobiet bez prawa do zasiłku wynosiła 7288 osób, tj. 51,9% ogółu bezrobotnych.

Na koniec listopada 2011r. liczba bezrobotnych kobiet w **mieście Tarnowie** wynosiła **3025** osób tj. **58,3** ogółu bezrobotnych mieszkańców Tarnowa, a w **powiecie tarnowskim** - **5168** osoby tj. **58,5%** ogółu bezrobotnych mieszkańców powiatu.

### 2. Bezrobotni do 25 roku życia.

Na koniec listopada 2011 r. w ewidencji pozostawało **4192 osoby w wieku do 25 roku życia** (29,9% ogółu bezrobotnych).

Jest to o 154 osoby więcej w porównaniu do stanu z końca października 2011r.

- w Tarnowie - 1048 os. - 20,2% ogółu bezrobotnych miasta
- w powiecie tarnowskim - 3144 os. - 35,6% ogółu bezrobotnych powiatu

### 3. Bezrobotni powyżej 50 roku życia.

Na koniec listopada 2011 r. w ewidencji pozostawało **2195 osób w wieku powyżej 50 roku życia** (15,6% ogółu bezrobotnych).

Jest to o 44 osoby więcej w porównaniu do stanu z końca października 2011r.

- w Tarnowie - 1064 os. - 20,5% ogółu bezrobotnych miasta
- w powiecie tarnowskim - 1131 os. - 12,8% ogółu bezrobotnych powiatu

#### 4. Osoby długotrwale bezrobotne.

Na koniec listopada 2011r. w ewidencji pozostawało **7010 osób długotrwale bezrobotnych** (50,0% ogółu bezrobotnych).

Jest to o 219 osób więcej w porównaniu do stanu z końca października 2011r.

- w Tarnowie - 2633 os. - 50,7% ogółu bezrobotnych miasta
- w powiecie tarnowskim - 4377 os. - 49,5% ogółu bezrobotnych powiatu

#### 5. Bezrobotni w okresie 12 miesięcy od dnia ukończenia szkoły.

Na koniec listopada 2011r. w ewidencji pozostawało **1481 osób**, które w okresie do 12 miesięcy przed końcem okresu sprawozdawczego ukończyły szkołę.

W tym szkołę:

- wyższą - 530 os. tj. 35,8%
- policealną i średnią zawodową - 459 os. tj. 31,0%
- ogólnokształcącą - 263 os. tj. 17,7%
- zasadniczą zawodową - 223 os. tj. 15,1%
- gimnazjalną i poniżej - 6 os. tj. 0,4%

Stanowią oni **10,1%** ogółu bezrobotnych.

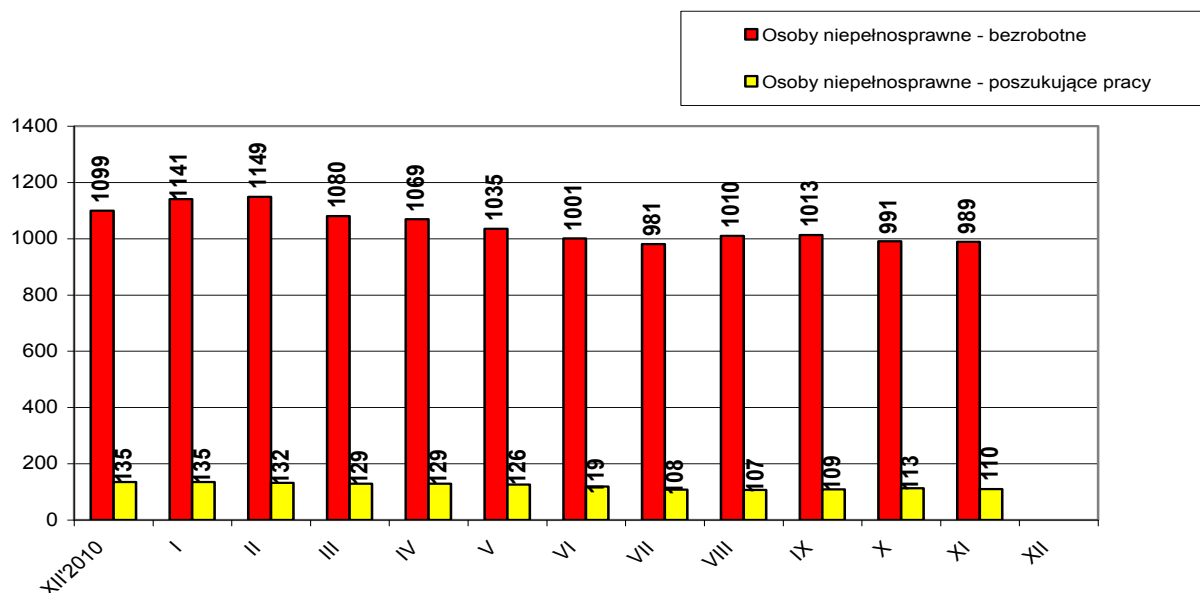
#### 6. Osoby niepełnosprawne

Według stanu na 30 listopada 2011r. z terenu miasta Tarnowa i powiatu tarnowskiego zarejestrowanych było **989 bezrobotnych osób niepełnosprawnych**, tj. 7,0% ogółu bezrobotnych, w tym 547 kobiet.

W porównaniu do stanu z końca października 2011, liczba bezrobotnych inwalidów zmalała o 2 osoby. Natomiast osób **niepełnosprawnych zarejestrowanych jako poszukujące pracy było 110** w tym 50 kobiet.

W **mieście Tarnowie** w ewidencji pozostawało **549 bezrobotnych osób niepełnosprawnych**, tj. 11,6% ogółu bezrobotnych z miasta Tarnowa, w tym 294 kobiety oraz 66 osób niepełnosprawnych poszukujących pracy w tym 34 kobiety.

W **powiecie tarnowskim** w ewidencji pozostawało **440 bezrobotnych osób niepełnosprawnych**, tj. 5,0% ogółu bezrobotnych powiatu, w tym 253 kobiety oraz 44 osoby niepełnosprawnych poszukujące pracy w tym 16 kobiet.



## 7. Struktura bezrobotnych wg wykształcenia - stan na koniec listopada 2011 roku

Wykształcenie	Liczba bezrobotnych			Odsetek od ogółu		
	Ogółem	m. Tarnów	powiat tarnowski	Ogółem	m. Tarnów	powiat tarnowski
Wyższe	2094	943	1151	14,9%	18,1%	13,0%
Policealne i śr. zawodowe	3393	1194	2199	24,2%	23,0%	24,9%
Ogólnokształcące	1879	722	1157	13,4%	13,9%	13,1%
Zasadnicze zawodowe	3992	1239	2753	28,5%	23,9%	31,2%
Gimnazjalne i poniżej	2672	1095	1577	19,0%	21,1%	17,8%
<b>RAZEM</b>	<b>14030</b>	<b>5193</b>	<b>8837</b>	<b>100%</b>	<b>100%</b>	<b>100%</b>

## 8. Struktura bezrobotnych wg wieku - stan na koniec listopada 2011 roku

Wiek	Liczba bezrobotnych			Odsetek od ogółu		
	Ogółem	m. Tarnów	powiat tarnowski	Ogółem	m. Tarnów	powiat tarnowski
18-24 lat	4192	1048	3144	29,8%	20,1%	35,6%
25-34 lat	4122	1629	2493	29,4%	31,4%	28,2%
35-44 lat	2393	980	1413	17,1%	18,9%	16,0%
45-54 lat	2359	1074	1285	16,8%	20,7%	14,5%
55-59 lat	788	373	415	5,6%	7,2%	4,7%
60-64 lata	176	89	87	1,3%	1,7%	1,0%
<b>RAZEM</b>	<b>14030</b>	<b>5193</b>	<b>8837</b>	<b>100%</b>	<b>100%</b>	<b>100%</b>

## 9. Struktura bezrobotnych wg czasu pozostawania bez pracy - stan na koniec listopada 2011 roku

Czas pozostawania bez pracy	Liczba bezrobotnych			Odsetek od ogółu		
	Ogółem	m. Tarnów	powiat tarnowski	Ogółem	m. Tarnów	powiat tarnowski
do 1 m-ca	1565	564	1001	11,1%	10,8%	11,3%
1 – 3 m-cy	2823	971	1852	20,1%	18,7%	21,0%
3 – 6 m-cy	2314	867	1447	16,5%	16,7%	16,4%
6 – 12 m-cy	2660	1027	1633	19,0%	19,8%	18,5%
12 – 24 m-ce	2380	891	1489	17,0%	17,2%	16,8%
pow. 24 m-cy	2288	873	1415	16,3%	16,8%	16,0%
<b>RAZEM</b>	<b>14030</b>	<b>5193</b>	<b>8837</b>	<b>100%</b>	<b>100%</b>	<b>100%</b>

## 10. Struktura bezrobotnych wg stażu pracy - stan na koniec listopada 2011 roku

Staż pracy	Liczba bezrobotnych			Odsetek od ogółu		
	Ogółem	m. Tarnów	powiat tarnowski	Ogółem	m. Tarnów	powiat tarnowski
bez stażu pracy	3667	958	2709	26,1%	18,5%	30,6%
do 1 roku	2398	947	1451	17,1%	18,2%	16,4%
1 – 5 lat	3093	1160	1933	22,0%	22,4%	21,9%
5 – 10 lat	1625	703	922	11,6%	13,5%	10,4%
10 – 20 lat	1822	774	1048	13,0%	14,9%	11,9%
20 – 30 lat	1121	495	626	8,0%	9,5%	7,1%
pow. 30 lat	304	156	148	2,2%	3,0%	1,7%
<b>RAZEM</b>	<b>14030</b>	<b>5193</b>	<b>8837</b>	<b>100%</b>	<b>100%</b>	<b>100%</b>

## 11. Zwolnienia z przyczyn dotyczących zakładu pracy

W listopadzie 2011r. dwa zakłady pracy zgłosiły zamiar zwolnienia 19 pracowników. Te same zakłady dokonały w listopadzie zwolnień 19 osób.

Narastająco od stycznia br. 14 pracodawców zgłosiło zamiar dokonania zwolnień grupowych 155 pracowników i 14 zakładów pracy dokonało zwolnień w skutek których, pracę straciło 155 osób.

W ramach Zespołu ds. Zapobiegania Negatywnym Skutkom Zwolnień Grupowych w listopadzie 2011r. zrealizowano następujące usługi na rzecz osób zwalnianych z zakładów pracy:

Rodzaje usług	Ogółem w listopadzie 2011r.		Narastająco od stycznia 2011r.	
	Liczba spotkań	Liczba osób	Liczba spotkań	Liczba osób
Indywidualne informacje		50		157
Grupowe spotkania informacyjne	1	20	1	20

## 12. Osoby zarejestrowane jako poszukujące pracy

Na koniec listopada 2011r. w mieście Tarnowie i powiecie tarnowskim jako poszukujące pracy, było zarejestrowanych 210 osób (w tym 107 kobiet).

W mieście Tarnowie liczba poszukujących pracy wynosiła 94 osoby w tym 43 kobiety.

## 13. Stopa bezrobocia - liczona do ludności aktywnej zawodowo

*Stopa bezrobocia w %	XII <sup>'</sup> 2010	**I <sup>'</sup> 2011	**II <sup>'</sup> 2011	**III <sup>'</sup> 2011	**IV <sup>'</sup> 2011	**V <sup>'</sup> 2011	**VI <sup>'</sup> 2011	**VII <sup>'</sup> 2011	**VIII <sup>'</sup> 2011	IX <sup>'</sup> 2011	X <sup>'</sup> 2011
Miasto Tarnów	9,2%	9,5%	9,6%	9,4%	9,0%	8,7%	8,5%	8,6%	8,7%	8,7%	8,7%
Powiat Tarnowski	13,6%	14,4%	14,5%	13,9%	13,1%	12,4%	12,2%	12,3%	12,4%	12,5%	12,6%
Małopolska	10,4%	11,0%	11,2%	11,1%	10,7%	10,3%	9,9%	9,8%	9,8%	9,9%	9,9%
Kraj	12,4%	11,1%	13,4%	13,3%	12,8%	12,4%	11,9%	11,8%	11,8%	11,8%	11,8%

\* - w oparciu o dane GUS

\*\* - korekta XII'2010-VIII'2011 dokonana przez GUS, skorygowana na podstawie ostatecznej liczby pracujących poza rolnictwem indywidualnym oraz z uwzględnieniem wyników Powszechnego Spisu Rolnego 2010 r.

## 14. Oferty pracy

W listopadzie 2011r. Urząd miał do dyspozycji **269 miejsc pracy** w tym **26 miejsc pracy** było subsydiowanych. Jest to o **47 oferty mniej** niż w listopadzie 2010 roku.

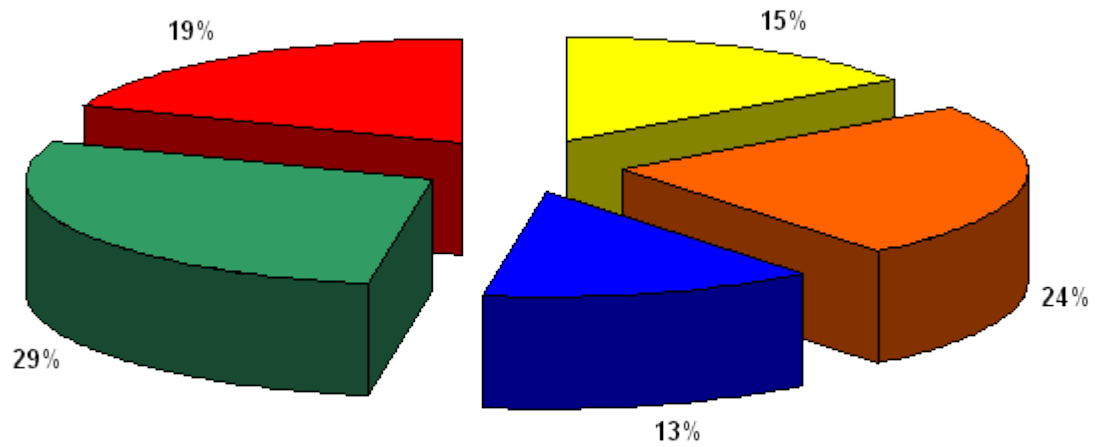
Od początku 2011 roku wpłynęło łącznie **5377** ofert pracy i było to o **1976 mniej** w porównaniu do analogicznego okresu ubiegłego roku.

Spadek spowodowany jest głównie przez mniejszą ilość ofert na subsydiowane miejsca pracy (spadek o 39%), istotny wpływ na spadek ogólnej liczby ofert pracy miał też 15% spadek ofert niesubsydiowanych.

### STAN NA KONIEC LISTOPADA 2011r.

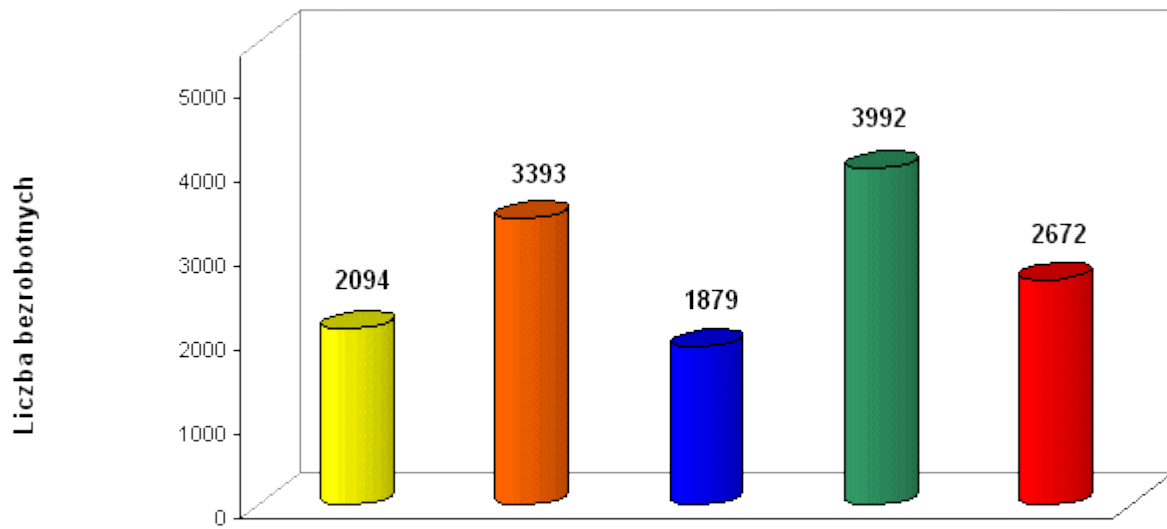
Najliczniej reprezentowane grupy zawodów wykonywanych (w przypadku osób poprzednio niepracujących - zawodów wyuczonych)	Ogółem	Kobiety	z ogółem osoby do 12 m-cy od dnia ukończenia szkoły	z ogółem poprzednio pracujący, pozostający bez pracy w m-cach		
				do 1	1-12	pow.12
Sprzedawcy sklepowi (ekspedienci)	1083	973	60	106	562	365
Kucharze	559	415	77	40	181	85
Specjaliści do spraw administracji i rozwoju	440	339	94	30	164	78
Średni personel do spraw statystyki i dziedzin pokrewnych	357	317	36	21	149	79
Ślusarze i pokrewni	315	13	5	36	150	114
Mechanicy pojazdów samochodowych	266	1	40	33	136	51
Technicy mechanicy	259	36	42	25	96	55
Dietetycy i żywieniowcy	217	168	40	12	75	23
Krawcy, kuśnierze, kapelusznicy i pokrewni	210	201	1	16	90	62
Murarze i pokrewni	207	0	9	33	111	40
Robotnicy przy pracach prostych w przemyśle gdzie indziej niesklasyfikowani	199	128	2	13	81	103
Nauczyciele gimnazjów i szkół ponadgimnazjalnych (z wyjątkiem nauki wczesnoszkolnej)	193	147	32	16	81	48
Piekarze, cukiernicy i pokrewni	192	115	10	25	77	62
Pomoce i sprzątaczkę biurowe, hotelowe i pokrewne	192	176	5	18	77	90
Gospodarze budynków	183	57	0	23	86	74
Pracownicy obsługi biurowej	177	165	3	15	83	71
Ekonomiści	171	134	49	13	65	31
Ustawiacze i operatorzy obrabiarek do metali i pokrewni	170	39	3	23	84	52
Fryzjerzy	165	164	31	9	80	35
Elektromechanicy i elektrycy	153	15	13	17	79	39
Robotnicy pomocniczy w budownictwie ogólnym	146	1	1	27	67	51
Technicy nauk fizycznych i technicznych gdzie indziej niesklasyfikowani	142	100	12	10	65	24
Technicy rolnictwa i pokrewni	141	107	15	11	46	40
Robotnicy pracujący przy przeładunku towarów	112	37	0	10	45	57
Technicy wsparcia informatycznego i technicznego	105	28	20	8	34	14
Formowacze wyrobów szklanych, krajacze i szlifierze szkła	100	39	0	9	47	43

Podział % bezrobotnych wg wykształcenia



■ Wyższe   
 ■ Policealne i śr. zawodowe   
 ■ Średnie ogólnokształcące   
 ■ Zasadnicze zawodowe   
 ■ Gimnazj. i poniżej

Podział bezrobotnych wg wykształcenia



Liczba bezrobotnych

■ Wyższe   
 ■ Policealne i śr. zawodowe   
 ■ Średnie ogólnokształcące   
 ■ Zasadnicze zawodowe   
 ■ Gimnazj. i poniżej



## POZIOM I STRUKTURA BEZROBOCIA W PODZIALE NA GMINY

STAN NA 30.11.2011 r.

NAZWA GMINY, MIASTA	Bezrobotni		Bezrobotni bez prawa do zasiłku		Bezrobotni z prawem do zasiłku		Osoby w okresie 12 m-cy od ukończenia szkoły		Bezrobotni do 25 roku życia		Bezrobotni powyżej 30 roku życia	
	Ogółem	Kobiety	Ogółem	Kobiety	Ogółem	Kobiety	Ogółem	Kobiety	Ogółem	Kobiety	Ogółem	Kobiety
<b>PUP TARNÓW</b>	<b>10261</b>	<b>6074</b>	<b>8993</b>	<b>5323</b>	<b>1268</b>	<b>751</b>	<b>1003</b>	<b>616</b>	<b>2820</b>	<b>1710</b>	<b>1727</b>	<b>828</b>
Tarnów miasto	5193	3025	4502	2607	691	418	385	243	1048	630	1064	544
Tarnów gmina	993	598	869	521	124	77	96	56	282	159	155	75
Lisia Góra	710	418	625	375	85	43	87	47	265	155	85	31
Pleśna	505	287	451	259	54	28	67	41	175	96	68	33
Ryglice	469	284	435	269	34	15	71	46	188	119	37	18
Skrzyszów	584	349	510	301	74	48	79	53	206	128	73	30
Wierzchosławice	412	254	361	220	51	34	34	23	127	85	57	26
Wojnicz	495	321	425	275	70	46	68	43	186	120	62	26
Zakliczyn	483	295	440	275	43	20	73	39	216	140	56	15
Radłów	417	243	375	221	42	22	43	25	127	78	70	30
<b>FILIA TUCHÓW</b>	<b>2496</b>	<b>1419</b>	<b>2305</b>	<b>1320</b>	<b>191</b>	<b>99</b>	<b>340</b>	<b>206</b>	<b>973</b>	<b>566</b>	<b>271</b>	<b>98</b>
Tuchów miasto/gmina	927	529	856	489	71	40	131	84	347	199	117	40
Ciężkowice miasto/gmina	479	278	432	254	47	24	71	39	193	118	45	20
Gromnik	403	226	381	215	22	11	47	23	171	100	47	16
Rzepiennik Strzyżewski	299	164	274	153	25	11	40	30	120	71	30	10
Szerzyny	388	222	362	209	26	13	51	30	142	78	32	12
<b>FILIA ŻABNO</b>	<b>1273</b>	<b>700</b>	<b>1155</b>	<b>645</b>	<b>118</b>	<b>55</b>	<b>138</b>	<b>83</b>	<b>399</b>	<b>214</b>	<b>197</b>	<b>86</b>
Żabno miasto/gmina	1076	598	972	545	104	53	109	63	314	165	178	82
Wietrzychowice	197	102	183	100	14	2	29	20	85	49	19	4
<b>OGÓLEM</b>	<b>14030</b>	<b>8193</b>	<b>12453</b>	<b>7288</b>	<b>1577</b>	<b>905</b>	<b>1481</b>	<b>905</b>	<b>4192</b>	<b>2490</b>	<b>2195</b>	<b>1012</b>

Opracowano  
w Referacie Informatyki i Statystyki  
listopad 2011