

INFORMACJA O SYTUACJI NA RYNKU PRACY W REGIONIE TARNOWSKIM

Według stanu na 31 lipca 2011r.

I. POZIOM BEZROBOCIA

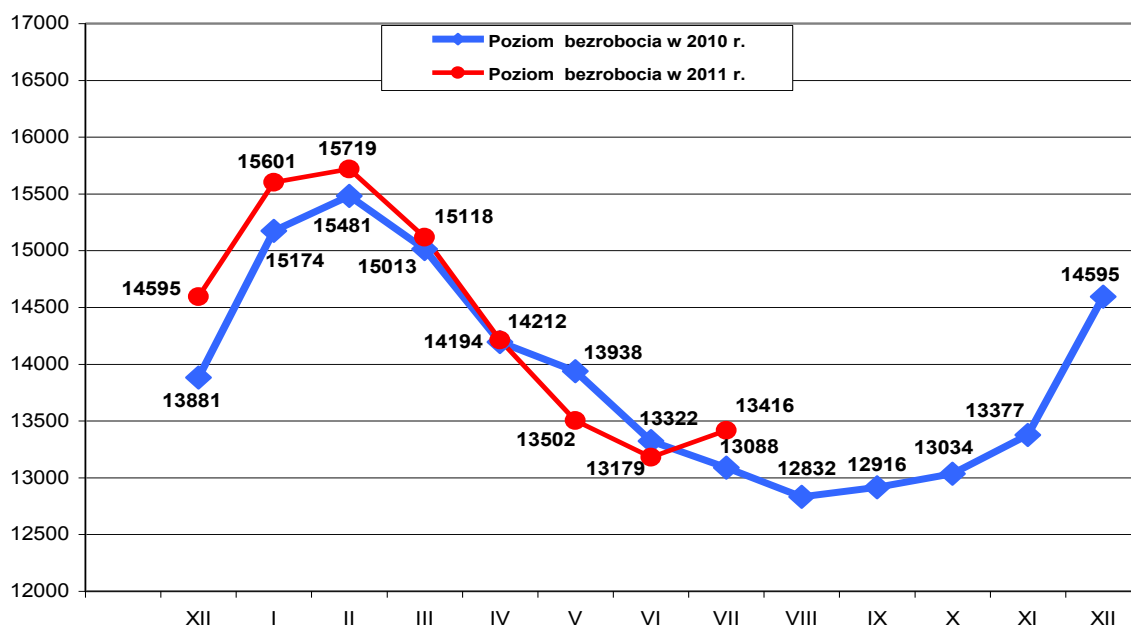
Według stanu na 31 lipca 2011r. w PUP w Tarnowie zarejestrowanych było **13416 osób bezrobotne z terenu miasta Tarnowa i powiatu tarnowskiego**, w tym 11834 (88,2% ogółu) to osoby bez prawa do zasiłku, a 1582 (11,8% ogółu) - z prawem do zasiłku.

Zdecydowaną większość, bo 9954, czyli 74,2% ogółu zarejestrowanych bezrobotnych stanowiły osoby, które pracowały przed uzyskaniem statusu bezrobotnego.

Natomiast osób, które dotychczas nie pracowały było 3462 tj. 25,8% ogółu bezrobotnych.

W ewidencji bezrobotnych pozostawało 200 (1,5%) osoby zwolnione z przyczyn dotyczących zakładu pracy.

W porównaniu do czerwca 2011r. liczba bezrobotnych **zwiększyła się o 237 osób**, przedstawia to poniższy wykres :



Liczba bezrobotnych bez prawa do zasiłku wzrosła o **362** osoby, a zasiłkobiorców zmalała o **125** osób. W lipcu 2011r. **zarejestrowano ogółem 1825 osób** bezrobotnych, tj. 13,6% ogółu.

Najliczniejszą grupę stanowiły osoby rejestrujące się po raz kolejny - 1387 osób, natomiast po raz pierwszy zarejestrowano 438 osób, tj. 24,0% ogółu nowo zarejestrowanych.

W lipcu 2011r. zarejestrowano o 351 osób bezrobotnych więcej niż w czerwcu 2011r.

Z ewidencji osób bezrobotnych **wyłączono 1588 osób** i jest to o 209 osób mniej w porównaniu do miesiąca poprzedniego.

Pierwszą grupę stanowiły osoby, które podjęły zatrudnienie – **604 osoby, tj. 38,0%** ogółu wyłączonych, w tym:

- pracę niesubsydiowaną - 536
- pracę subsydiowaną - 68

w tym:

- prace interwencyjne - 15,
- roboty publiczne - 13,
- podjęcie działalności gospodarczej - 13,
- podjęcia pracy w ramach refundacji kosztów zatrudnienia - 19,
- podjęcia pracy w ramach środków z PFRON - 3,
- podjęcia pracy w zakładach pracy chronionej - 5.

Drugą grupę stanowiły osoby, wyłączone z powodu niepotwierdzenia gotowości do podjęcia zatrudnienia – **537 osób, tj. 33,8%** ogółu wyłączonych.

Pozostałe grupy to :

- z powodu dobrowolnej rezygnacji ze statusu bezrobotnego – 126 osób,
- z powodu rozpoczęcia stażu – 112 osób,
- z powodu rozpoczęcia prac społecznie użytecznych – 5 osób,
- z powodu rozpoczęcia szkolenia – 93 osoby,
- z powodu rozpoczęcia realizacji indywidualnego programu zatrudnienia socjalnego lub podpisania kontraktu socjalnego – 1 osoba,
- z powodu odmowy bez uzasadnionej przyczyny przyjęcia propozycji odpowiedniej pracy lub innej formy pomocy – 21 osób,
- z powodu nabycia praw emerytalnych lub rentowych – 9 osób,
- z powodu nabycia praw do świadczeń przedemerytalnych – 25 osób,
- z powodu ukończenia 60/65 lat – 3 osoby,
- z powodów innych - 52 osoby.

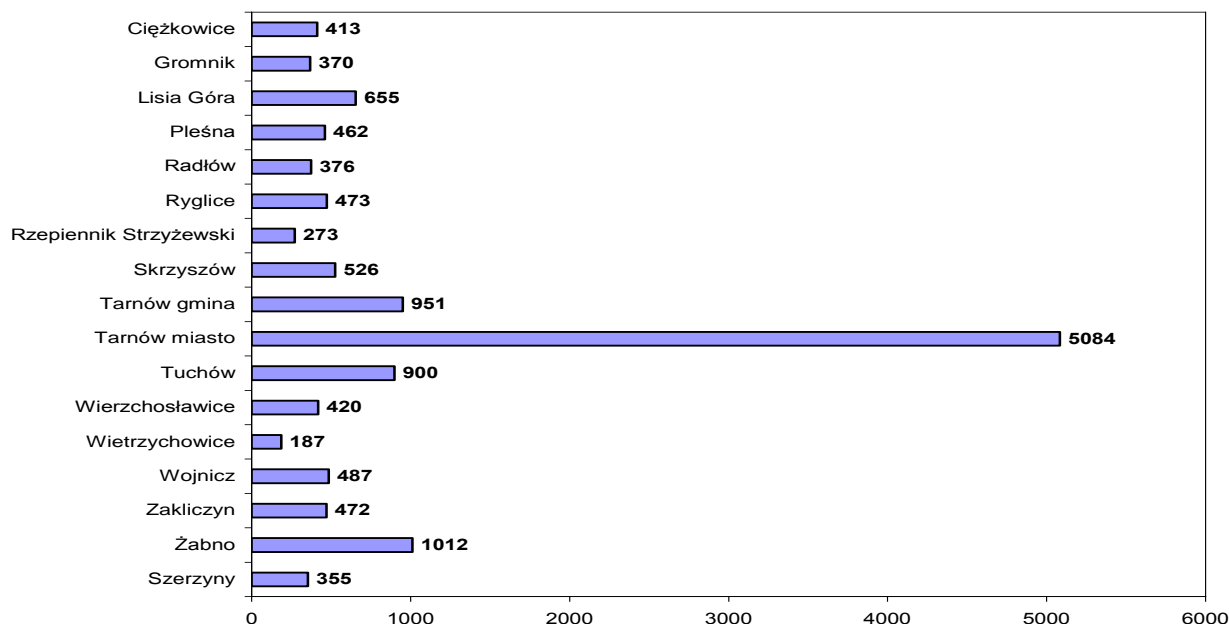
Na koniec lipca 2011r. Urząd Pracy w Tarnowie **obsługiwał łącznie 13646 klientów** z terenu miasta Tarnowa i powiatu tarnowskiego w tym:

- ✓ Bezrobotni - 13416 os. w tym 981 os. niepełnosprawnych
- ✓ Poszukujący pracy - 230 os. w tym 108 os. niepełnosprawnych.

W obszarze działania tut. Urzędu ok. **62,1%** osób bezrobotnych (8332 os.) to osoby zamieszkałe na terenie powiatu tarnowskiego. Pozostałe **37,9%** bezrobotnych (5084 os.) stanowią mieszkańcy Tarnowa.

Liczba bezrobotnych	XII'10	I'11	II	III	IV	V	VI	VII
miasto Tarnów	5358	5654	5701	5551	5310	5113	4987	5084
powiat tarnowski	9237	9947	10018	9567	8902	8389	8192	8332
OGÓŁEM	14595	15601	15719	15118	14212	13502	13197	13416

Liczba bezrobotnych wg gmin stan na koniec lipca 2011r.



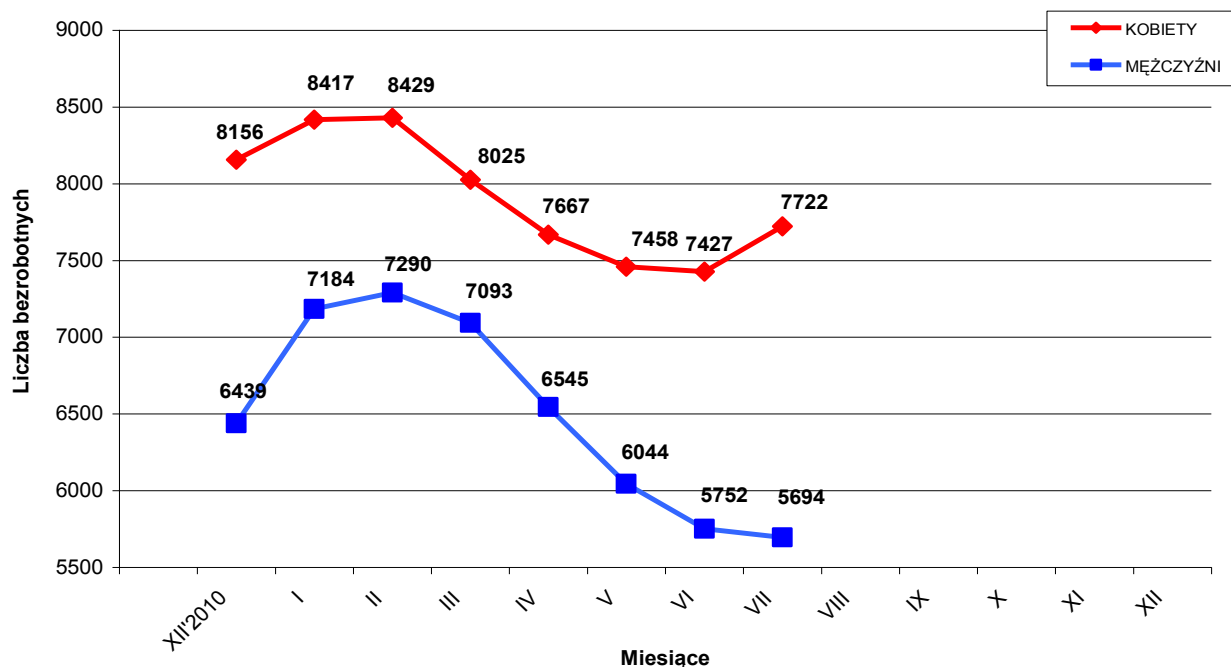
II. STRUKTURA BEZROBOTNYCH

1. Bezrobotne kobiety – mężczyźni.

Według stanu na 31 lipca 2011r. w PUP z terenu Miasta Tarnowa i Powiatu Tarnowskiego, zarejestrowanych było **7722 kobiety** co stanowi 57,6% ogółu bezrobotnych oraz **5694 mężczyzn**, którzy stanowią 42,4% ogółu.

Liczba bezrobotnych kobiet **zwiększyła się o 295 osób**, a bezrobotnych mężczyzn **zmniejszyła się o 58 osób** w porównaniu do miesiąca poprzedniego.

Relację pomiędzy liczbą bezrobotnych kobiet, a liczbą bezrobotnych mężczyzn przedstawia poniższy wykres :



W lipcu zarejestrowano 1085 kobiet, co stanowi 59,5% ogółu nowo zarejestrowanych, a wyłączono z ewidencji bezrobotnych 790 kobiet, co stanowi 49,7% ogółu wyłączonych.

Liczba kobiet bez prawa do zasiłku wynosiła 6876 osób, tj. 51,3% ogółu bezrobotnych.

Na koniec lipca 2011r. liczba bezrobotnych kobiet **w mieście Tarnowie** wynosiła **2932** osoby tj. **57,7%** ogółu bezrobotnych mieszkańców Tarnowa, a **w powiecie tarnowskim** - **4790** osób tj. **57,5%** ogółu bezrobotnych mieszkańców powiatu.

2. Bezrobotni do 25 roku życia.

Na koniec lipca 2011 r. w ewidencji pozostawało **3850 osób w wieku do 25 roku życia** (28,7% ogółu bezrobotnych).

Jest to o 103 osoby więcej w porównaniu do stanu z końca czerwca 2011r.

- w Tarnowie - 1036 os. - 20,4% ogółu bezrobotnych miasta
- w powiecie tarnowskim - 2814 os. - 33,8% ogółu bezrobotnych powiatu

3. Bezrobotni powyżej 50 roku życia.

Na koniec lipca 2011 r. w ewidencji pozostawało **2173 osoby w wieku powyżej 50 roku życia** (16,2% ogółu bezrobotnych).

Jest to o 16 osób mniej w porównaniu do stanu z końca czerwca 2011r.

- w Tarnowie - 1047 os. - 20,6% ogółu bezrobotnych miasta
- w powiecie tarnowskim - 1126 os. - 13,5% ogółu bezrobotnych powiatu

4. Osoby długotrwale bezrobotne.

Na koniec lipca 2011r. w ewidencji pozostawało **6631 osób długotrwale bezrobotnych** (49,4% ogółu bezrobotnych).

Jest to o 64 osoby więcej w porównaniu do stanu z końca czerwca 2011r.

- w Tarnowie - 2555 os. - 50,3% ogółu bezrobotnych miasta
- w powiecie tarnowskim - 4076 os. - 48,9% ogółu bezrobotnych powiatu

5. Bezrobotni w okresie 12 miesięcy od dnia ukończenia szkoły.

Na koniec lipca 2011r. w ewidencji pozostawało **778 osób**, które w okresie do 12 miesięcy przed końcem okresu sprawozdawczego ukończyły szkołę.

W tym szkołę:

- wyższą - 360 os. tj. 46,3%
- policealną i średnią zawodową - 182 os. tj. 23,4%
- ogólnokształcącą - 193 os. tj. 24,8%
- zasadniczą zawodową - 42 os. tj. 5,4%
- gimnazjalną i poniżej - 1 os. tj. 0,1%

Stanowią oni **5,8%** ogółu bezrobotnych.

6. Osoby niepełnosprawne

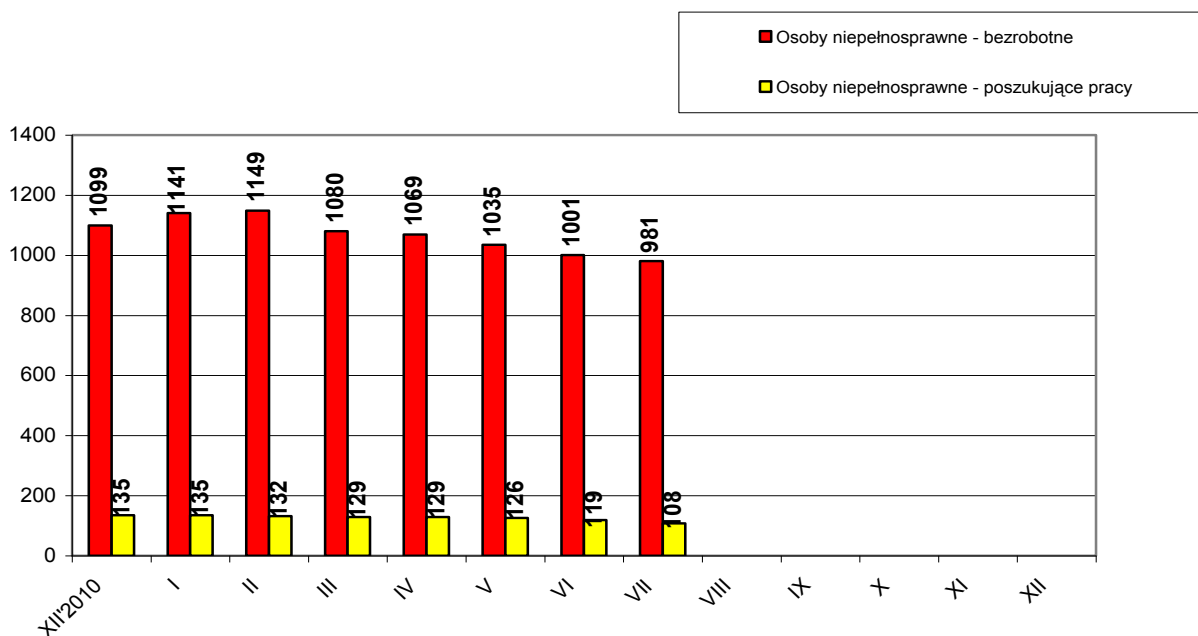
Według stanu na 31 lipca 2011r. z terenu miasta Tarnowa i powiatu tarnowskiego zarejestrowanych było **981 bezrobotnych osób niepełnosprawnych** tj. 7,3% ogółu bezrobotnych, w tym 536 kobiet.

W porównaniu do stanu z końca czerwca 2011, liczba bezrobotnych inwalidów zmalała o 20 osób.

Natomiast osób **niepełnosprawnych zarejestrowanych jako poszukujące pracy było 108** w tym 53 kobiety.

W **mieście Tarnowie** w ewidencji pozostawało **535 bezrobotnych osób niepełnosprawnych**, tj. 10,5% ogółu bezrobotnych z miasta Tarnowa, w tym 283 kobiety oraz 67 osób niepełnosprawnych poszukujących pracy w tym 37 kobiet.

W **powiecie tarnowskim** w ewidencji pozostawało **446 bezrobotnych osób niepełnosprawnych**, tj. 5,4% ogółu bezrobotnych powiatu, w tym 253 kobiety oraz 41 osób niepełnosprawnych poszukujących pracy w tym 16 kobiet.



7. Struktura bezrobotnych wg wykształcenia - stan na koniec lipca 2011 roku

Wykształcenie	Liczba bezrobotnych			Odsetek od ogółu		
	Ogółem	m. Tarnów	powiat tarnowski	Ogółem	m. Tarnów	powiat tarnowski
Wyższe	1951	904	1047	14,6%	17,7%	12,6%
Policealne i śr. zawodowe	3130	1111	2019	23,3%	21,9%	24,2%
Ogólnokształcące	1919	751	1168	14,3%	14,8%	14,0%
Zasadnicze zawodowe	3828	1240	2588	28,5%	24,4%	31,1%
Gimnazjalne i poniżej	2588	1078	1510	19,3%	21,2%	18,1%
RAZEM	13416	5084	8332	100%	100%	100%

8. Struktura bezrobotnych wg wieku - stan na koniec lipca 2011 roku

Wiek	Liczba bezrobotnych			Odsetek od ogółu		
	Ogółem	m. Tarnów	powiat tarnowski	Ogółem	m. Tarnów	powiat tarnowski
18-24 lat	3850	1036	2814	28,7%	20,4%	33,7%
25-34 lat	3998	1577	2421	29,8%	31,0%	29,1%
35-44 lat	2285	953	1332	17,0%	18,7%	16,0%
45-54 lat	2299	1053	1246	17,1%	20,7%	15,0%
55-59 lat	812	385	427	6,1%	7,6%	5,1%
60-64 lata	172	80	92	1,3%	1,6%	1,1%
RAZEM	13416	5084	8332	100%	100%	100%

9. Struktura bezrobotnych wg czasu pozostawania bez pracy - stan na koniec lipca 2011 roku

Czas pozostawania bez pracy	Liczba bezrobotnych			Odsetek od ogółu		
	Ogółem	m. Tarnów	powiat tarnowski	Ogółem	m. Tarnów	powiat tarnowski
do 1 m-ca	1515	576	939	11,4%	11,4%	11,3%
1 – 3 m-cy	2070	784	1286	15,4%	15,4%	15,4%
3 – 6 m-cy	2144	831	1313	16,0%	16,3%	15,8%
6 – 12 m-cy	3397	1229	2168	25,3%	24,2%	26,0%
12 – 24 m-ce	2232	876	1356	16,6%	17,2%	16,3%
pow. 24 m-cy	2058	788	1270	15,3%	15,5%	15,2%
RAZEM	13416	5084	8332	100%	100%	100%

10. Struktura bezrobotnych wg stażu pracy - stan na koniec lipca 2011 roku

Staż pracy	Liczba bezrobotnych			Odsetek od ogółu		
	Ogółem	m. Tarnów	powiat tarnowski	Ogółem	m. Tarnów	powiat tarnowski
bez stażu pracy	3462	936	2526	25,8%	18,3%	30,3%
do 1 roku	2232	908	1324	16,6%	17,9%	15,9%
1 – 5 lat	2901	1143	1758	21,6%	22,5%	21,1%
5 – 10 lat	1604	689	915	12,0%	13,6%	11,0%
10 – 20 lat	1796	757	1039	13,4%	14,9%	12,5%
20 – 30 lat	1091	500	591	8,1%	9,8%	7,1%
pow. 30 lat	330	151	179	2,5%	3,0%	2,1%
RAZEM	13416	5084	8332	100%	100%	100%

11. Zwolnienia z przyczyn dotyczących zakładu pracy

W lipcu 2010r. jeden zakłady pracy zgłosiły zamiar zwolnienia 13 pracowników .
Ten sam zakład dokonał w lipcu zwolnień 13 osób.

Narastająco od stycznia br. 7 pracodawców zgłosiło zamiar dokonania zwolnień grupowych 66 pracowników i 7 zakładów pracy dokonało zwolnień w skutek których, pracę straciło 66 osób.

W ramach Zespołu ds. Zapobiegania Negatywnym Skutkom Zwolnień Grupowych w lipcu 2011r. zrealizowano następujące usługi na rzecz osób zwalnianych z zakładów pracy:

Rodzaje usług	Ogółem w lipcu 2011r.		Narastająco od stycznia 2011r.	
	Liczba spotkań	Liczba osób	Liczba spotkań	Liczba osób
Indywidualne informacje		5		72
Grupowe spotkania informacyjne	-	-	-	-

12. Osoby zarejestrowane jako poszukujące pracy

Na koniec lipca 2011r. w mieście Tarnowie i powiecie tarnowskim jako poszukujące pracy, było zarejestrowanych 230 osób (w tym 118 kobiet).

W mieście Tarnowie liczba poszukujących pracy wynosiła 108 osób w tym 52 kobiety.

13. Stopa bezrobocia - liczona do ludności aktywnej zawodowo

*Stopa bezrobocia w %	XII' 2010	I' 2011	II' 2011	III' 2011	IV' 2011	V' 2011	VI' 2011
Miasto Tarnów	9,4%	9,8%	9,8%	9,6%	9,2%	8,9%	8,7%
Powiat Tarnowski	14,0%	14,9%	14,9%	14,4%	13,5%	12,8%	12,6%
Małopolska	10,4%	11,0%	11,2%	11,1%	10,7%	10,3%	9,9%
Kraj	12,3%	13,0%	13,2%	13,1%	12,6%	12,2%	11,8%

* - w oparciu o dane GUS

14. Oferty pracy

W lipcu 2011r. Urząd miał do dyspozycji **540 miejsc pracy** w tym **192 miejsca pracy** były subsydiowane. Jest to o **376 ofert mniej** niż w lipcu 2010 roku.

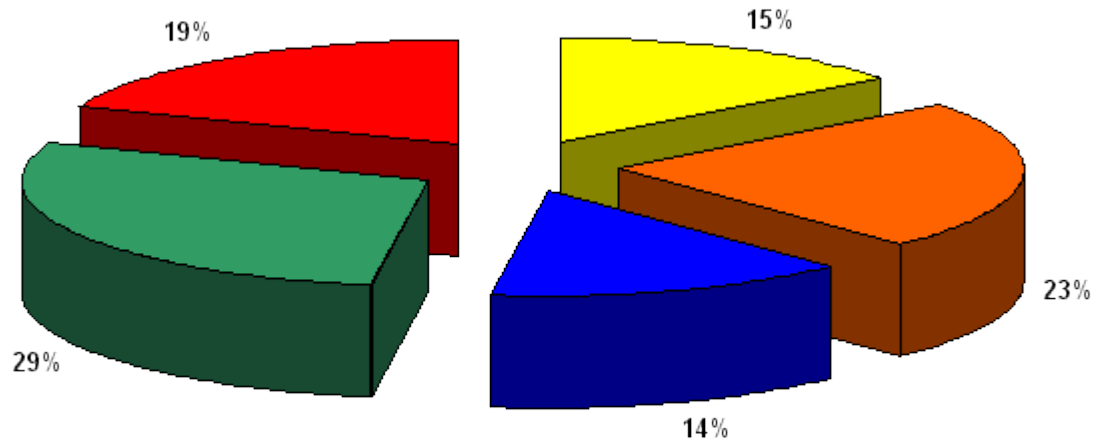
Od początku 2011 roku wpłynęło łącznie **3697** ofert pracy i było to o **1374 mniej** w porównaniu do analogicznego okresu ubiegłego roku.

Spadek spowodowany jest głównie przez mniejszą ilość ofert na subsydiowane miejsca pracy (spadek o 34%), istotny wpływ na spadek ogólnej liczby ofert pracy miał też 19% spadek ofert niesubsydiowanych.

STAN NA KONIEC LIPCA 2011r.

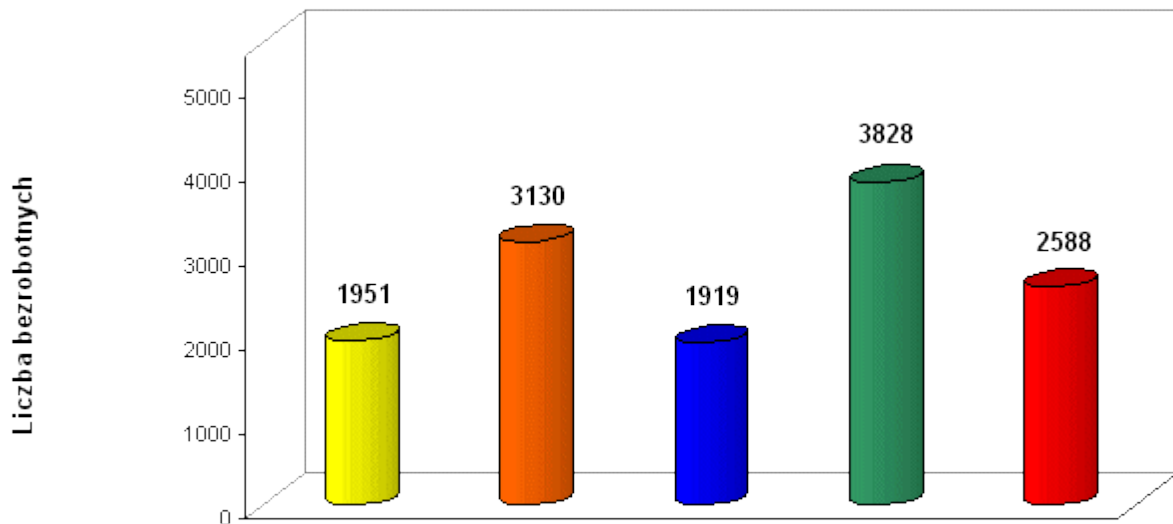
Najliczniej reprezentowane grupy zawodów wykonywanych (w przypadku osób poprzednio niepracujących - zawodów wyuczonych)	Ogółem	Kobiety	z ogółem osoby do 12 m-cy od dnia ukończenia szkoły	z ogółem poprzednio pracujący, pozostający bez pracy w m-cach		
				do 1	1-12	pow.12
Sprzedawcy sklepowi (ekspedienci)	1019	919	32	82	559	327
Kucharze	477	364	15	22	165	75
Specjaliści do spraw administracji i rozwoju	379	289	43	47	130	58
Średni personel do spraw statystyki i dziedzin pokrewnych	351	312	28	30	134	75
Ślusarze i pokrewni	318	13	4	26	177	99
Technicy mechanicy	281	36	13	20	124	63
Mechanicy pojazdów samochodowych	252	1	14	14	141	41
Nauczyciele gimnazjów i szkół ponadgimnazjalnych (z wyjątkiem nau	212	152	20	25	102	39
Krawcy, kuśnierze, kapelusznicy i pokrewni	206	196	1	10	102	57
Murarze i pokrewni	200	2	1	24	110	41
Piekarze, cukiernicy i pokrewni	197	112	1	12	95	58
Robotnicy przy pracach prostych w przemyśle gdzie indziej nieskasy	197	129	2	13	79	103
Pomoce i sprzątaczk biurowe, hotelowe i pokrewne	195	173	2	11	86	90
Pracownicy obsługi biurowej	176	165	2	14	87	66
Gospodarze budynków	170	56	0	10	92	68
Dietetycy i żywieniowcy	169	141	20	10	47	16
Ustawiacze i operatorzy obrabiarek do metali i pokrewni	167	37	1	18	83	53
Ekonomiści	164	126	29	17	61	31
Elektromechanicy i elektrycy	160	17	4	18	90	36
Fryzjerzy	159	155	12	14	80	25
Robotnicy pomocniczy w budownictwie ogólnym	152	1	0	12	93	46
Technicy rolnictwa i pokrewni	136	105	8	7	51	36
Technicy nauk fizycznych i technicznych gdzie indziej niesklasyfikow	121	92	8	11	52	18
Formowacze wyrobów szklanych, krajacze i szlifierze szkła	121	44	0	6	69	45
Robotnicy pracujący przy przeładunku towarów	118	39	2	3	54	61
Pracownicy administracyjni i sekretarze biura zarządu	107	95	4	10	43	19

Podział % bezrobotnych wg wykształcenia



■ Wyższe
 ■ Policealne i śr. zawodowe
 ■ Średnie ogólnokształcące
 ■ Zasadnicze zawodowe
 ■ Gimnazj. i poniżej

Podział bezrobotnych wg wykształcenia



■ Wyższe
 ■ Policealne i śr. zawodowe
 ■ Średnie ogólnokształcące
 ■ Zasadnicze zawodowe
 ■ Gimnazj. i poniżej

POZIOM I STRUKTURA BEZROBOCIA W PODZIALE NA GMINY
STAN NA 31.07.2011 r.

NAZWA GMINY, MIASTA	Bezrobotni		Bezrobotni bez prawa do zasiłku		Bezrobotni z prawem do zasiłku		Osoby w okresie 12 m-cy od ukończenia szkoły		Bezrobotni do 25 roku życia		Bezrobotni powyżej 30 roku życia	
	Ogółem	Kobiety	Ogółem	Kobiety	Ogółem	Kobiety	Ogółem	Kobiety	Ogółem	Kobiety	Ogółem	Kobiety
PUP TARNÓW	9906	5799	8604	5090	1302	709	579	369	2667	1633	1724	789
Tarnów miasto	5084	2932	4412	2540	672	392	232	145	1036	610	1047	530
Tarnów gmina	951	546	814	478	137	68	59	36	282	163	150	57
Lisia Góra	655	384	570	344	85	40	41	27	230	138	91	33
Pleśna	462	263	407	238	55	25	34	21	152	81	65	26
Ryglice	473	298	420	274	53	24	45	38	189	143	44	19
Skrzyszów	526	315	451	271	75	44	42	27	181	112	68	31
Wierzchosławice	420	259	360	219	60	40	18	10	110	74	67	30
Wojnicz	487	293	420	258	67	35	43	26	171	106	65	26
Zakliczyn	472	289	419	266	53	23	40	26	196	133	65	16
Radłów	376	220	331	202	45	18	25	13	120	73	62	21
FILIA TUCHÓW	2311	1269	2149	1190	162	79	127	84	829	471	260	91
Tuchów miasto/ gmina	900	491	835	456	65	35	58	45	315	176	104	34
Ciężkowice miasto/ gmina	413	238	379	219	34	19	29	17	158	94	40	18
Gromnik	370	196	352	190	18	6	15	8	149	88	47	12
Rzepiennik Strzyzewski	273	141	259	137	14	4	16	10	98	50	31	13
Szerzyny	355	203	324	188	31	15	9	4	109	63	38	14
FILIA ŻABNO	1199	654	1081	596	118	58	72	58	354	193	189	80
Żabno miasto/ gmina	1012	571	905	514	107	57	59	47	281	157	166	74
Wietrzychowice	187	83	176	82	11	1	13	11	73	36	23	6
OGÓLEM	13416	7722	11834	6876	1582	846	778	511	3850	2297	2173	960

Opracowano
w Referacie Informatyki i Statystyki
sierpień 2011