

INFORMACJA O SYTUACJI NA RYNKU PRACY W REGIONIE TARNOWSKIM

Według stanu na 30 kwietnia 2011r.

I. POZIOM BEZROBOCIA

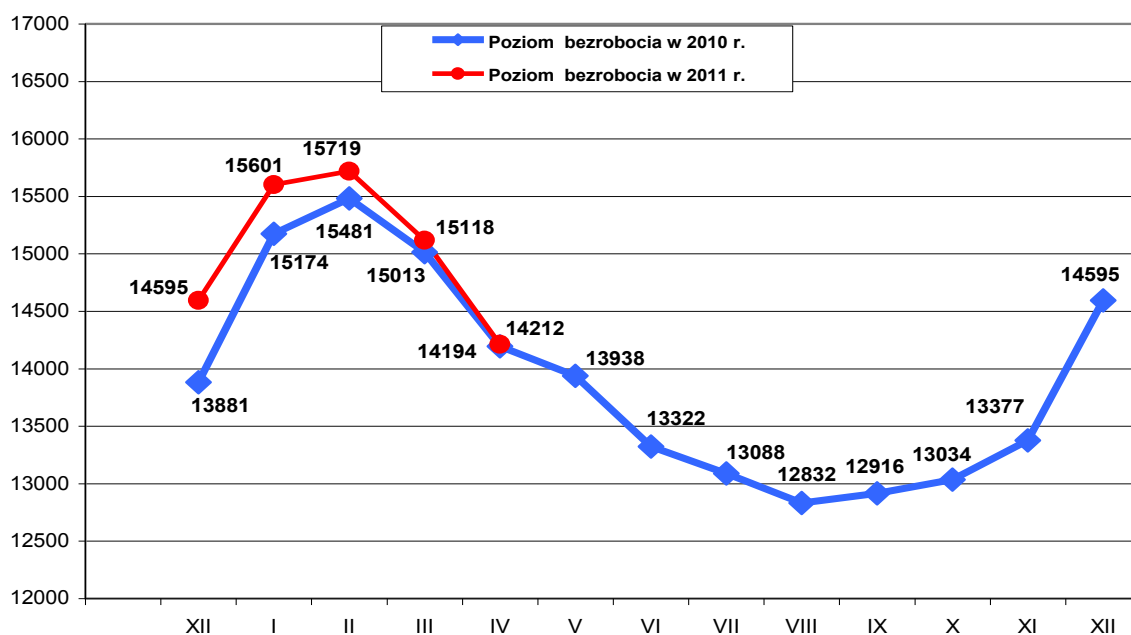
Według stanu na 30 kwietnia 2011r. w PUP w Tarnowie zarejestrowanych było **14212 osób bezrobotnych z terenu miasta Tarnowa i powiatu tarnowskiego**, w tym 12377 (87,1% ogółu) to osoby bez prawa do zasiłku, a 1835 (12,9% ogółu) - z prawem do zasiłku.

Zdecydowaną większość, bo 10742, czyli 75,6% ogółu zarejestrowanych bezrobotnych stanowiły osoby, które pracowały przed uzyskaniem statusu bezrobotnego.

Natomiast osób, które dotychczas nie pracowały było 3470 tj. 24,4% ogółu bezrobotnych.

W ewidencji bezrobotnych pozostawało 219 (1,5%) osób zwolnionych z przyczyn dotyczących zakładu pracy.

W porównaniu do marca 2011r. liczba bezrobotnych **zmniejszyła się o 906 osób**, przedstawia to poniższy wykres :



Liczba bezrobotnych bez prawa do zasiłku spadła o **735 osób**, a zasiłkobiorców spadła **171 osób**.

W kwietniu 2011r. **zarejestrowano ogółem 1588 osób** bezrobotnych, tj. 10,5% ogółu.

Najliczniejszą grupę stanowiły osoby rejestrujące się po raz kolejny - 883 osoby, natomiast po raz pierwszy zarejestrowano 208 osób, tj. 19,1% ogółu nowo zarejestrowanych.

W kwietniu 2011r. zarejestrowano o 497 osób bezrobotnych mniej niż w marcu 2011r.

Z ewidencji osób bezrobotnych **wyłączono 1997 osób** i jest to o 192 osoby mniej w porównaniu do miesiąca poprzedniego.

Pierwszą grupę stanowiły osoby, które podjęły zatrudnienie – **812 osób, tj. 40,7%** ogółu wyłączonych, w tym:

- pracę niesubsydiowaną - 664
- pracę subsydiowaną - 148

w tym:

- prace interwencyjne - 31,
- roboty publiczne - 29,
- podjęcie działalności gospodarczej - 41,
- podjęcia pracy w ramach refundacji kosztów zatrudnienia - 41,
- podjęcia pracy w ramach środków z PFRON - 3,
- podjęcia pracy w zakładach pracy chronionej - 3.

Drugą grupę stanowiły osoby, wyłączone z powodu niepotwierdzenia gotowości do podjęcia zatrudnienia – **650 osób, tj. 32,5%** ogółu wyłączonych.

Pozostałe grupy to :

- z powodu dobrowolnej rezygnacji ze statusu bezrobotnego – 163 osoby,
- z powodu rozpoczęcia stażu – 162 osoby,
- z powodu rozpoczęcia prac społecznie użytecznych – 43 osoby,
- z powodu rozpoczęcia szkolenia – 35 osób,
- z powodu rozpoczęcia realizacji indywidualnego programu zatrudnienia socjalnego lub podpisania kontraktu socjalnego – 6 osób,
- z powodu odmowy bez uzasadnionej przyczyny przyjęcia propozycji odpowiedniej pracy lub innej formy pomocy – 34 osoby,
- z powodu nabycia praw emerytalnych lub rentowych – 16 osób,
- z powodu nabycia praw do świadczeń przedemerytalnych – 4 osoby,
- z powodu podjęcia nauki – 1 osoba,
- z powodu ukończenia 60/65 lat – 7 osób,
- z powodów innych - 64 osoby.

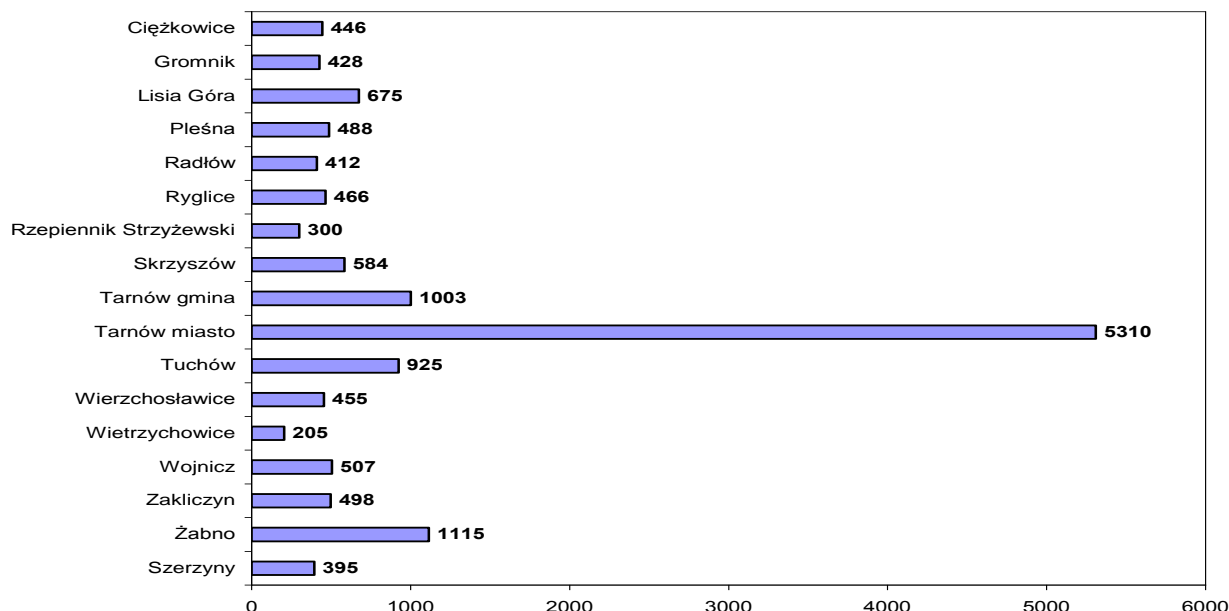
Na koniec kwietnia 2011r. Urząd Pracy w Tarnowie **obsługiwał łącznie 14466 klientów** z terenu miasta Tarnowa i powiatu tarnowskiego w tym:

- ✓ Bezrobotni - 14212 os. w tym 1069 os. niepełnosprawnych
- ✓ Poszukujący pracy - 254 os. w tym 129 os. niepełnosprawnych.

W obszarze działania tut. Urzędu ok. **62,6%** osób bezrobotnych (8902 os.) to osoby zamieszkałe na terenie powiatu tarnowskiego. Pozostałe **37,4%** bezrobotnych (5310 os.) stanowią mieszkańcy Tarnowa.

Liczba bezrobotnych	XII'10	I'11	II	III	IV
miasto Tarnów	5358	5654	5701	5551	5310
powiat tarnowski	9237	9947	10018	9567	8902
OGÓLEM	14595	15601	15719	15118	14212

Liczba bezrobotnych wg gmin stan na koniec kwietnia 2011r.



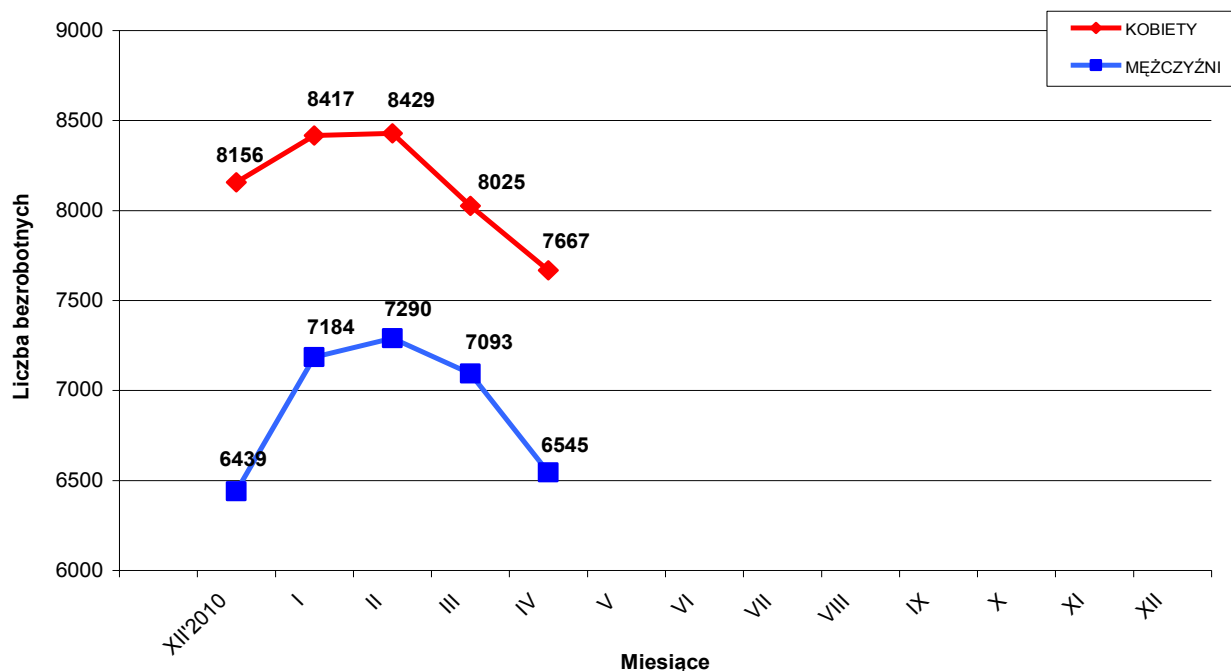
II. STRUKTURA BEZROBOTNYCH

1. Bezrobotne kobiety – mężczyźni.

Według stanu na 30 kwietnia 2011r. w PUP z terenu Miasta Tarnowa i Powiatu Tarnowskiego, zarejestrowanych było **7667 kobiet** co stanowi 53,9% ogółu bezrobotnych oraz **6545 mężczyzn**, którzy stanowią 46,1% ogółu.

Liczba bezrobotnych kobiet **zmniejszyła się o 358 osób**, a bezrobotnych mężczyzn **zmniejszyła się o 548 osób** w porównaniu do miesiąca poprzedniego.

Relację pomiędzy liczbą bezrobotnych kobiet, a liczbą bezrobotnych mężczyzn przedstawia poniższy wykres :



W kwietniu zarejestrowano 511 kobiet, co stanowi 46,8% ogółu nowo zarejestrowanych, a wyłączono z ewidencji bezrobotnych 869 kobiet, co stanowi 43,5% ogółu wyłączonych.

Liczba kobiet bez prawa do zasiłku wynosiła 6785 osób, tj. 47,7% ogółu bezrobotnych.

Na koniec kwietnia 2011r. liczba bezrobotnych kobiet w **mieście Tarnowie** wynosiła **2895** osób tj. **54,5** ogółu bezrobotnych mieszkańców Tarnowa, a w **powiecie tarnowskim** - **4772** osoby tj. **53,6%** ogółu bezrobotnych mieszkańców powiatu.

2. Bezrobotni do 25 roku życia.

Na koniec kwietnia 2011 r. w ewidencji pozostawało **4069 osób w wieku do 25 roku życia** (28,6% ogółu bezrobotnych).

Jest to o 484 osoby mniej w porównaniu do stanu z końca marca 2011r.

- w Tarnowie - 1111 os. - 20,9% ogółu bezrobotnych miasta
- w powiecie tarnowskim - 2958 os. - 33,2% ogółu bezrobotnych powiatu

3. Bezrobotni powyżej 50 roku życia.

Na koniec kwietnia 2011 r. w ewidencji pozostawało **2303 osoby w wieku powyżej 50 roku życia** (16,2% ogółu bezrobotnych).

Jest to o 52 osoby mniej w porównaniu do stanu z końca marca 2011r.

- w Tarnowie - 1090 os. - 20,5% ogółu bezrobotnych miasta
- w powiecie tarnowskim - 1213 os. - 13,6% ogółu bezrobotnych powiatu

4. Osoby długotrwale bezrobotne.

Na koniec kwietnia 2011r. w ewidencji pozostawało **6977 osób długotrwale bezrobotnych** (49,1% ogółu bezrobotnych).

Jest to o 153 osoby mniej w porównaniu do stanu z końca marca 2011r.

- w Tarnowie - 2685 os. - 50,6% ogółu bezrobotnych miasta
- w powiecie tarnowskim - 4292 os. - 48,2% ogółu bezrobotnych powiatu

5. Bezrobotni w okresie 12 miesięcy od dnia ukończenia szkoły.

Na koniec kwietnia 2011r. w ewidencji pozostawało **1474** osoby, które w okresie do 12 miesięcy przed końcem okresu sprawozdawczego ukończyły szkołę.

W tym szkołę:

- wyższą - 490 os. tj. 33,2%
- policealną i średnią zawodową - 395 os. tj. 26,8%
- ogólnokształcącą - 304 os. tj. 20,6%
- zasadniczą zawodową - 276 os. tj. 18,7%
- gimnazjalną i poniżej - 9 os. tj. 0,7%

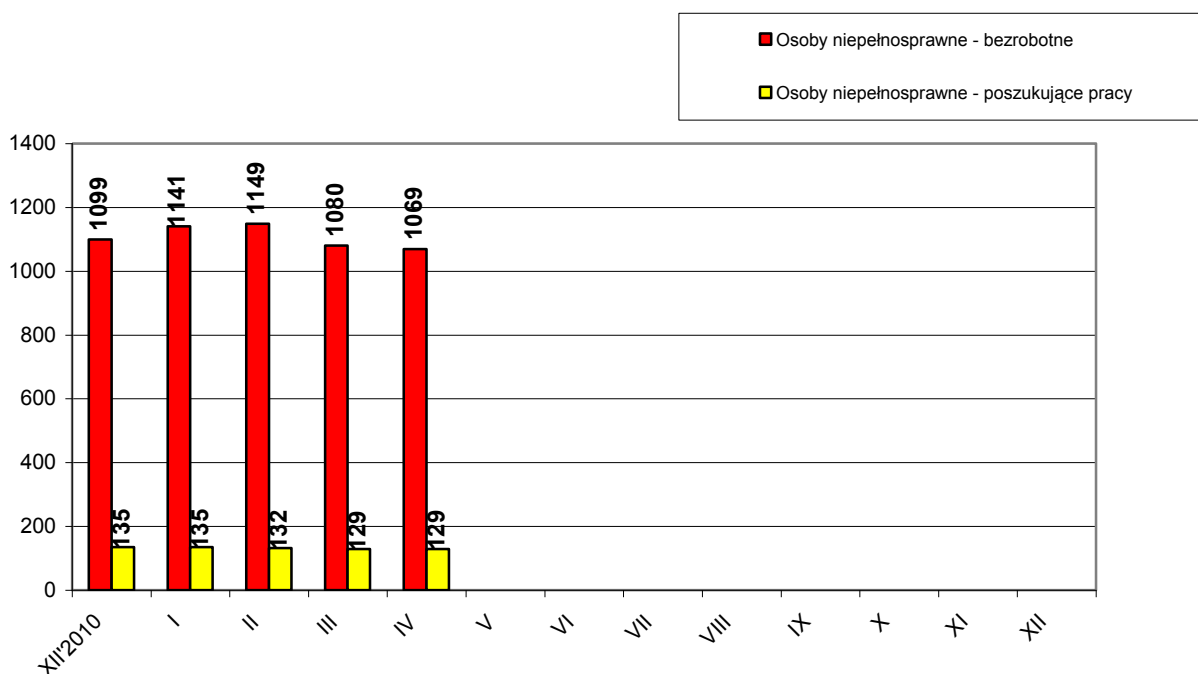
Stanowią oni **10,4%** ogółu bezrobotnych.

6. Osoby niepełnosprawne

Według stanu na 30 kwietnia 2011r. z terenu miasta Tarnowa i powiatu tarnowskiego zarejestrowanych było **1069 bezrobotnych osób niepełnosprawnych** w tym 575 kobiet. W porównaniu do stanu z końca marca 2011, liczba bezrobotnych inwalidów zmalała o 11 osób.

Natomiast osób **niepełnosprawnych zarejestrowanych jako poszukujące pracy** było **129** w tym 57 kobiet.

W **mieście Tarnowie** w ewidencji pozostawało **591 bezrobotnych osób niepełnosprawnych** w tym 313 kobiet oraz 72 osoby niepełnosprawnych poszukujących pracy w tym 36 kobiet.



7. Struktura bezrobotnych wg wykształcenia - stan na koniec kwietnia 2011 roku

Wykształcenie	Liczba bezrobotnych			Odsetek od ogółu		
	Ogółem	m. Tarnów	powiat tarnowski	Ogółem	m. Tarnów	powiat tarnowski
Wyższe	1818	847	971	12,9%	16,0%	10,9%
Policealne i śr. zawodowe	3289	1151	2138	23,1%	21,6%	24,0%
Ogólnokształcące	1886	724	1162	13,3%	13,6%	13,1%
Zasadnicze zawodowe	4313	1390	2923	30,3%	26,2%	32,8%
Gimnazjalne i poniżej	2906	1198	1708	20,4%	22,6%	19,2%
RAZEM	14212	5310	8902	100%	100%	100%

8. Struktura bezrobotnych wg wieku - stan na koniec kwietnia 2011 roku

Wiek	Liczba bezrobotnych			Odsetek od ogółu		
	Ogółem	m. Tarnów	powiat tarnowski	Ogółem	m. Tarnów	powiat tarnowski
18-24 lat	4069	1111	2958	28,7%	20,9%	33,2%
25-34 lat	4222	1625	2597	29,8%	30,7%	29,2%
35-44 lat	2465	993	1472	17,3%	18,7%	16,5%
45-54 lat	2422	1095	1327	17,0%	20,6%	14,9%
55-59 lat	857	404	453	6,0%	7,6%	5,1%
60-64 lata	177	82	95	1,2%	1,5%	1,1%
RAZEM	14212	5310	8902	100%	100%	100%

9. Struktura bezrobotnych wg czasu pozostawania bez pracy - stan na koniec kwietnia 2011 roku

Czas pozostawania bez pracy	Liczba bezrobotnych			Odsetek od ogółu		
	Ogółem	m. Tarnów	powiat tarnowski	Ogółem	m. Tarnów	powiat tarnowski
do 1 m-ca	1056	455	601	7,4%	8,6%	6,8%
1 – 3 m-cy	2362	900	1462	16,6%	16,9%	16,4%
3 – 6 m-cy	3259	1140	2119	22,9%	21,5%	23,8%
6 – 12 m-cy	3077	1126	1951	21,7%	21,2%	21,9%
12 – 24 m-ce	2344	896	1448	16,5%	16,9%	16,3%
pow. 24 m-cy	2114	793	1321	14,9%	14,9%	14,8%
RAZEM	14212	5310	8902	100%	100%	100%

10. Struktura bezrobotnych wg stażu pracy - stan na koniec kwietnia 2011 roku

Staż pracy	Liczba bezrobotnych			Odsetek od ogółu		
	Ogółem	m. Tarnów	powiat tarnowski	Ogółem	m. Tarnów	powiat tarnowski
bez stażu pracy	3470	965	2505	24,4%	18,2%	28,2%
do 1 roku	2362	977	1385	16,6%	18,4%	15,6%
1 – 5 lat	3196	1177	2019	22,5%	22,2%	22,7%
5 – 10 lat	1720	719	1001	12,1%	13,5%	11,2%
10 – 20 lat	1930	780	1150	13,6%	14,7%	12,9%
20 – 30 lat	1178	527	651	8,3%	9,9%	7,3%
pow. 30 lat	356	165	191	2,5%	3,1%	2,1%
RAZEM	14212	5310	8902	100%	100%	100%

11. Zwolnienia z przyczyn dotyczących zakładu pracy

W kwietniu 2010r. cztery zakłady pracy zgłosiły zamiar zwolnienia 10 pracowników .
Ten same zakłady dokonały w marcu zwolnień 10 osób.

Narastająco od stycznia br. 6 pracodawców zgłosiło zamiar dokonania zwolnień grupowych 35 pracowników i 6 zakłady pracy dokonało zwolnień w skutek których, pracę straciło 35 osób.

W ramach Zespołu ds. Zapobiegania Negatywnym Skutkom Zwolnień Grupowych w kwietniu 2011r. zrealizowano następujące usługi na rzecz osób zwalnianych z zakładów pracy:

Rodzaje usług	Ogółem w kwietniu 2011r.		Narastająco od stycznia 2011r.	
	Liczba spotkań	Liczba osób	Liczba spotkań	Liczba osób
Indywidualne informacje		12		52
Grupowe spotkania informacyjne	-	-	-	-

12. Osoby zarejestrowane jako poszukujące pracy

Na koniec kwietnia 2011r. w mieście Tarnowie i powiecie tarnowskim jako poszukujące pracy, było zarejestrowanych 254 osoby (w tym 128 kobiet).

W mieście Tarnowie liczba poszukujących pracy wynosiła 112 osób w tym 54 kobiety.

13. Stopa bezrobocia - liczona do ludności aktywnej zawodowo

*Stopa bezrobocia w %	XII' 2010	I' 2011	II' 2011	III' 2011
Miasto Tarnów	9,4%	9,8%	9,8%	9,6%
Powiat Tarnowski	14,0%	14,9%	14,9%	14,4%
Małopolska	10,4%	11,0%	11,2%	11,1%
Kraj	12,3%	13,0%	13,2%	13,1%

* - w oparciu o dane GUS

14. Oferty pracy.

W kwietniu 2011r. Urząd miał do dyspozycji **513 miejsc pracy** w tym **202 miejsca pracy** były subsydiowane. Jest to o **366 ofert mniej** niż w kwietniu 2010 roku.

Od początku 2011 roku wpłynęło łącznie **2264** oferty pracy i było to o **381 mniej** w porównaniu do analogicznego okresu ubiegłego roku.

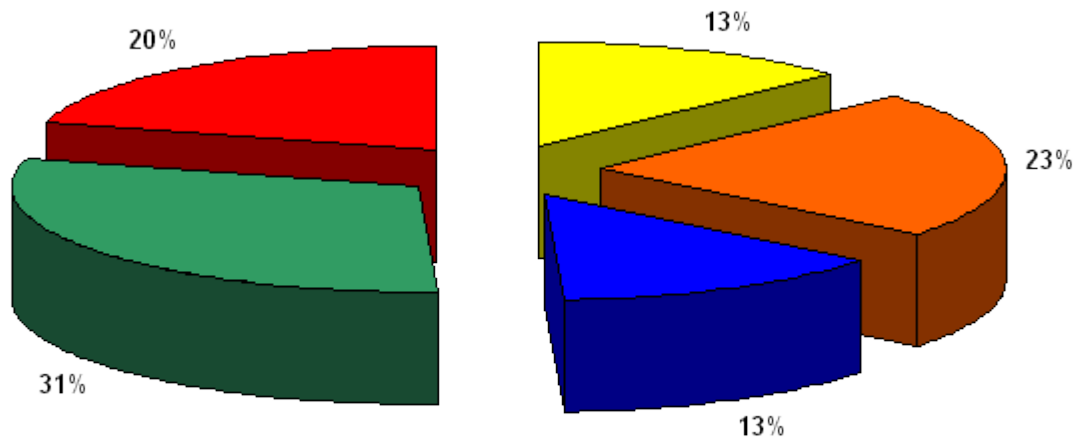
Spadek spowodowany jest głównie przez mniejszą ilość ofert na subsydiowane miejsca pracy (spadek o 28%).

POZIOM I STRUKTURA BEZROBOCIA W PODZIALE NA GMINY

STAN NA 30.04.2011 r.

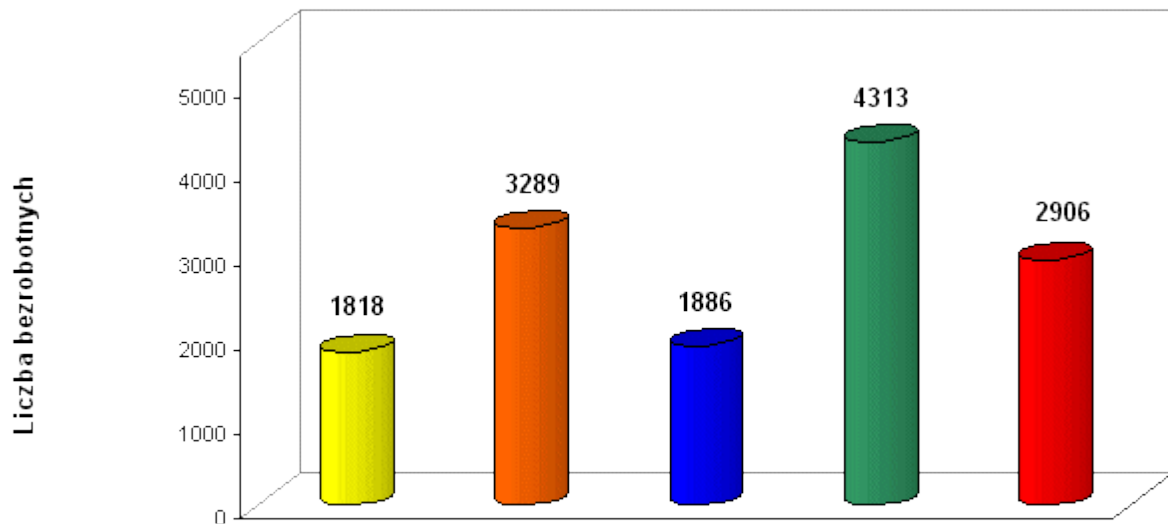
NAZWA GMINY, MIASTA	Bezrobotni		Bezrobotni bez prawa do zasiłku		Bezrobotni z prawem do zasiłku		Osoby w okresie 12 m-cy od ukończenia szkoły		Bezrobotni do 25 roku życia		Bezrobotni powyżej 50 roku życia	
	Ogółem	Kobiety	Ogółem	Kobiety	Ogółem	Kobiety	Ogółem	Kobiety	Ogółem	Kobiety	Ogółem	Kobiety
PUP TARNÓW	10398	5737	8959	4994	1439	743	1034	603	2774	1517	1815	825
Tarnów miasto	5310	2895	4619	2517	691	378	406	237	1111	580	1090	544
Tarnów gmina	1003	562	853	483	150	79	108	59	296	160	159	72
Lisia Góra	675	363	572	317	103	46	80	47	216	117	105	33
Pleśna	488	258	418	232	70	26	59	31	148	71	69	27
Ryglice	466	275	393	241	73	34	68	44	169	107	48	20
Skrzyszów	584	325	496	275	88	50	88	46	204	114	71	32
Wierzchosławice	455	260	374	220	81	40	47	30	124	68	82	33
Wojnicz	507	293	436	253	71	40	58	34	172	104	64	27
Zakliczyn	498	283	436	257	62	26	76	52	205	123	64	17
Radłów	412	223	362	199	50	24	44	23	129	73	63	20
FILIA TUCHÓW	2494	1240	2248	1162	246	78	293	163	904	452	285	89
Tuchów miasto/gmina	925	459	848	429	77	30	89	53	322	154	106	36
Ciężkowice miasto/gmina	446	246	388	217	58	29	57	38	173	99	49	19
Gromnik	428	195	383	188	45	7	65	34	178	87	53	11
Rzepiennik Strzrzewski	300	141	276	137	24	4	37	17	111	51	36	13
Szerzyny	395	199	353	191	42	8	45	21	120	61	41	10
FILIA ŻABNO	1320	690	1170	629	150	61	147	77	391	199	203	83
Żabno miasto/gmina	1115	592	983	535	132	57	113	58	304	156	181	78
Wietrzychowice	205	98	187	94	18	4	34	19	87	43	22	5
OGÓLEM	14212	7667	12377	6785	1835	882	1474	843	4069	2168	2303	997

Podział % bezrobotnych wg wykształcenia



■ Wyższe
 ■ Policealne i śr. zawodowe
 ■ Średnie ogólnokształcące
 ■ Zasadnicze zawodowe
 ■ Gimnazj. i poniżej

Podział bezrobotnych wg wykształcenia



■ Wyższe
 ■ Policealne i śr. zawodowe
 ■ Średnie ogólnokształcące
 ■ Zasadnicze zawodowe
 ■ Gimnazj. i poniżej

STAN NA KONIEC KWIECZNIA 2011r.

Najliczniej reprezentowane grupy zawodów wykonywanych (w przypadku osób poprzednio niepracujących - zawodów wyuczonych)	Ogółem	Kobiety	z ogółem osoby do 12 m-cy od dnia ukończenia szkoły	z ogółem poprzednio pracujący, pozostający bez pracy w m-cach		
				do 1	1-12	pow.12
Sprzedawcy sklepowi (ekspedienci)	1064	951	63	81	588	348
Kucharze	542	402	92	24	196	81
Specjaliści do spraw administracji i rozwoju	398	297	82	22	164	62
Ślusarze i pokrewni	356	15	7	24	217	97
Średni personel do spraw statystyki i dziedzin pokrewnych	349	309	39	19	153	74
Technicy mechanicy	330	40	39	33	150	63
Mechanicy pojazdów samochodowych	289	1	44	24	159	49
Murarze i pokrewni	234	1	23	14	140	50
Krawcy, kuśnierze, kapelusznicy i pokrewni	228	218	2	14	103	66
Piekarze, cukiernicy i pokrewni	223	120	16	10	118	62
Robotnicy przy pracach prostych w przemyśle gdzie indziej niesklasyfikowani	213	140	4	8	89	114
Pomoce i sprzątaczkę biurowe, hotelowe i pokrewne	200	175	5	6	93	94
Gospodarze budynków	188	60	1	8	111	69
Ustawiacze i operatorzy obrabiarek do metali i pokrewni	188	39	6	15	100	60
Robotnicy pomocniczy w budownictwie ogólnym	184	1	3	8	123	52
Nauczyciele gimnazjów i szkół ponadgimnazjalnych (z wyjątkiem nauki w szkole artystycznej)	180	122	33	13	94	32
Elektromechanicy i elektrycy	173	16	10	16	93	43
Pracownicy obsługi biurowej	171	158	4	7	91	64
Fryzjerzy	168	163	36	6	97	27
Dietetycy i żywioniowcy	158	127	33	8	53	21
Technicy rolnictwa i pokrewni	139	99	16	9	50	36
Robotnicy pracujący przy przeładunku towarów	135	43	1	8	64	63
Ekonomiści	134	95	24	4	54	33
Formowacze wyrobów szklanych, krajacze i szlifierze szkła	133	43	0	13	72	46
Technicy nauk fizycznych i technicznych gdzie indziej niesklasyfikowani	130	90	16	15	53	18
Technicy budownictwa	113	17	17	2	68	16
Pracownicy administracyjni i sekretarze biura zarządu	112	101	13	6	55	18
Technicy wsparcia informatycznego i technicznego	104	26	27	4	31	13
Magazynierzy i pokrewni	102	30	0	10	60	32

Opracowano
w Referacie Informatyki i Statystyki
maj 2011