

# INFORMACJA O SYTUACJI NA RYNKU PRACY W REGIONIE TARNOWSKIM

Według stanu na 30 września 2012r.

## I. POZIOM BEZROBOCIA

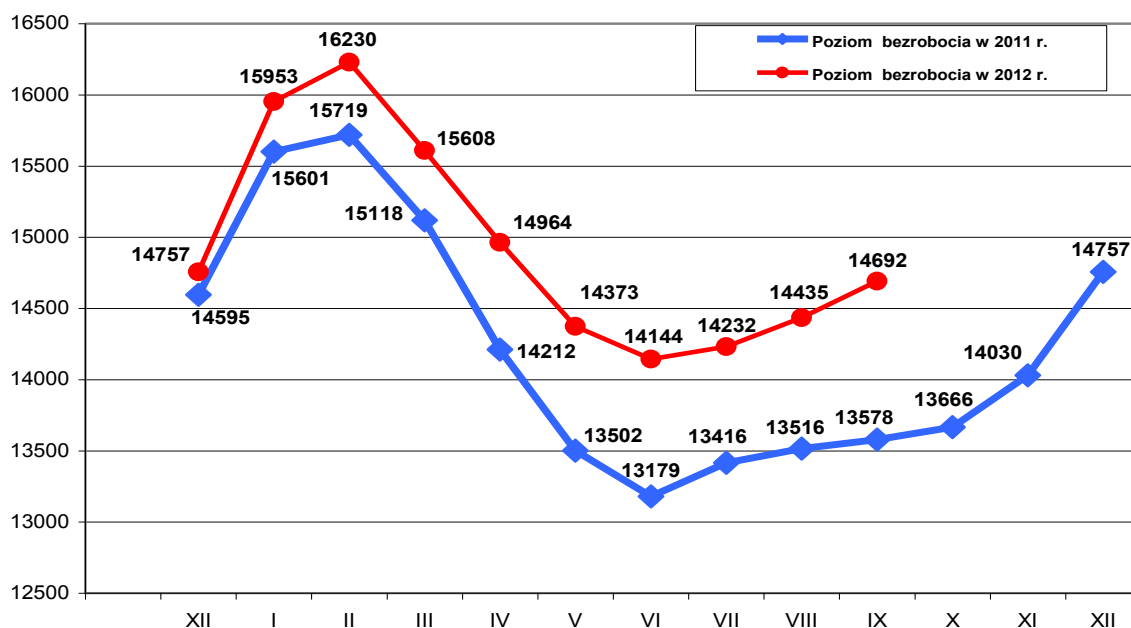
Według stanu na 30 września 2012r. w PUP w Tarnowie zarejestrowanych było **14692 osoby bezrobotne z terenu miasta Tarnowa i powiatu tarnowskiego**, w tym 12877 (87,6% ogółu), to osoby bez prawa do zasiłku, a 1815 (12,4% ogółu) - z prawem do zasiłku.

Zdecydowaną większość, bo 11015, czyli 75,0% ogółu zarejestrowanych bezrobotnych stanowiły osoby, które pracowały przed uzyskaniem statusu bezrobotnego.

Natomiast osób, które dotychczas nie pracowały było 3677 tj. 25,0% ogółu bezrobotnych.

W ewidencji bezrobotnych pozostawało 260 (1,8%) osób zwolnionych z przyczyn dotyczących zakładu pracy.

W porównaniu do sierpnia 2012r. liczba bezrobotnych **zwiększyła się o 257 osób**, przedstawia to poniższy wykres :



Liczba bezrobotnych bez prawa do zasiłku wzrosła o **235 osób**, a zasiłkobiorców o **22 osoby**.

We wrześniu 2012r. **zarejestrowano ogółem 2120 osób** bezrobotnych, tj. 14,4% ogółu.

Najliczniejszą grupę stanowiły osoby rejestrujące się po raz kolejny - 1398 osób, natomiast po raz pierwszy zarejestrowano 722 osoby, tj. 34,1% ogółu nowo zarejestrowanych.

We wrześniu 2012r. zarejestrowano o 285 osób bezrobotnych więcej niż w sierpniu 2012r.

Z ewidencji osób bezrobotnych **wyłączono 1863 osoby** i jest to o 231 osób więcej w porównaniu do miesiąca poprzedniego.

Pierwszą grupę stanowiły osoby, które podjęły zatrudnienie – **850 osób, tj. 45,6% ogółu** wyłączonych, w tym:

- pracę niesubsydiowaną - **636**
- pracę subsydiowaną - **214**

w tym:

- prace interwencyjne - 23,
- roboty publiczne - 143,
- podjęcie działalności gospodarczej - 29,
- podjęcia pracy w ramach refundacji kosztów zatrudnienia - 13,
- podjęcia pracy ze środków PFRON - 4,
- podjęcia pracy w zakładzie pracy chronionej - 2.

Drugą grupę stanowiły osoby, wyłączone z powodu niepotwierdzenia gotowości do podjęcia zatrudnienia – **425 osób, tj. 22,8%** ogółu wyłączonych.

Pozostałe grupy to :

- z powodu dobrowolnej rezygnacji ze statusu bezrobotnego – 137 osób,
- z powodu rozpoczęcia stażu – 174 osoby,
- z powodu rozpoczęcia szkolenia – 134 osoby,
- z powodu rozpoczęcia prac społecznie użytecznych – 22 osoby,
- z powodu odmowy bez uzasadnionej przyczyny przyjęcia propozycji odpowiedniej pracy lub innej formy pomocy – 29 osób,
- z powodu nabycia praw emerytalnych lub rentowych – 18 osób,
- z powodu nabycia praw do świadczeń przedemerytalnych – 22 osoby,
- z powodu odjęcia nauki – 6 osób,
- z powodu ukończenia 60/65 lat – 9 osób,
- z powodów innych – 37 osoby.

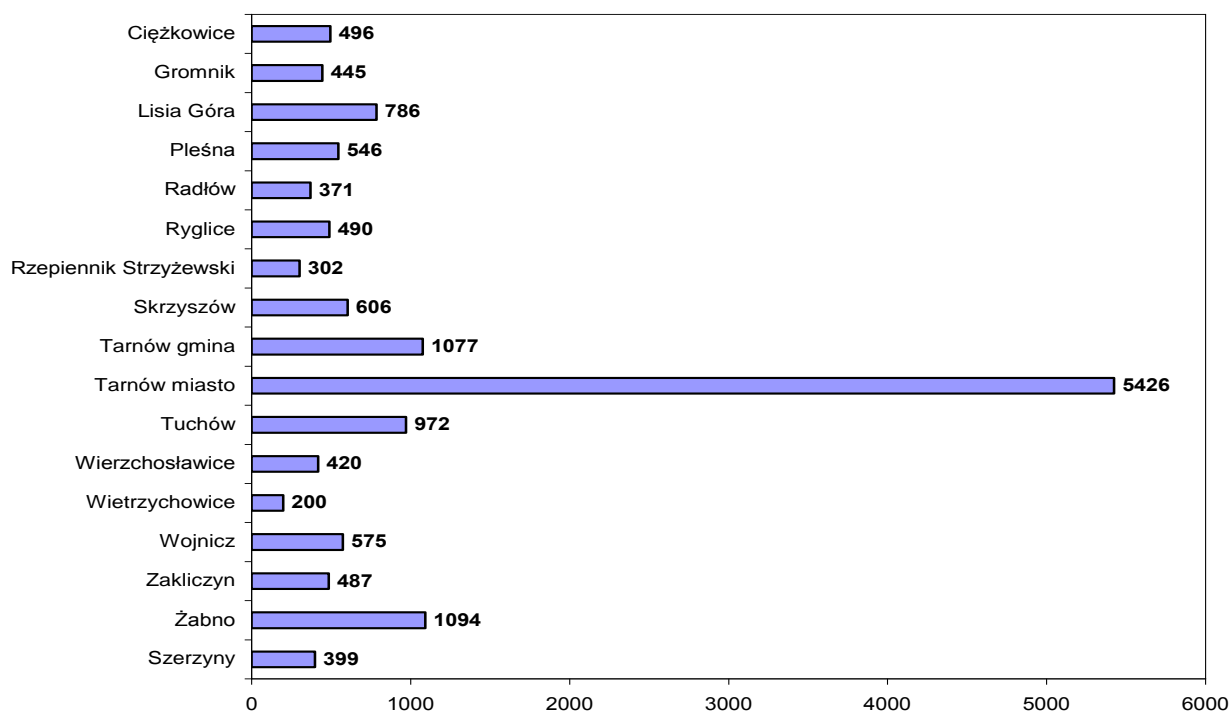
Na koniec września 2012r. Urząd Pracy w Tarnowie **obsługiwał łącznie 14944 klientów** z terenu miasta Tarnowa i powiatu tarnowskiego w tym:

- ✓ Bezrobotni - 14692 os. w tym 1081 os. niepełnosprawnych
- ✓ Poszukujący pracy - 252 os. w tym 148 os. niepełnosprawnych.

W obszarze działania tut. Urzędu ok. **63,1%** osób bezrobotnych (9266 os.) to osoby zamieszkałe na terenie powiatu tarnowskiego. Pozostałe **36,9%** bezrobotnych (5426 os.) stanowią mieszkańcy Tarnowa.

Liczba bezrobotnych	XII'11	I'12	II	III	IV	V	VI	VII	VIII	IX
miasto Tarnów	<b>5334</b>	5741	5916	5767	5635	5465	5363	5381	5427	5426
powiat tarnowski	<b>9423</b>	10212	10314	9841	9329	8908	8781	8851	9008	9266
OGÓLEM	<b>14757</b>	15953	16230	15608	14964	14373	14144	14232	14435	14692

Liczba bezrobotnych wg gmin stan na koniec września 2012r.



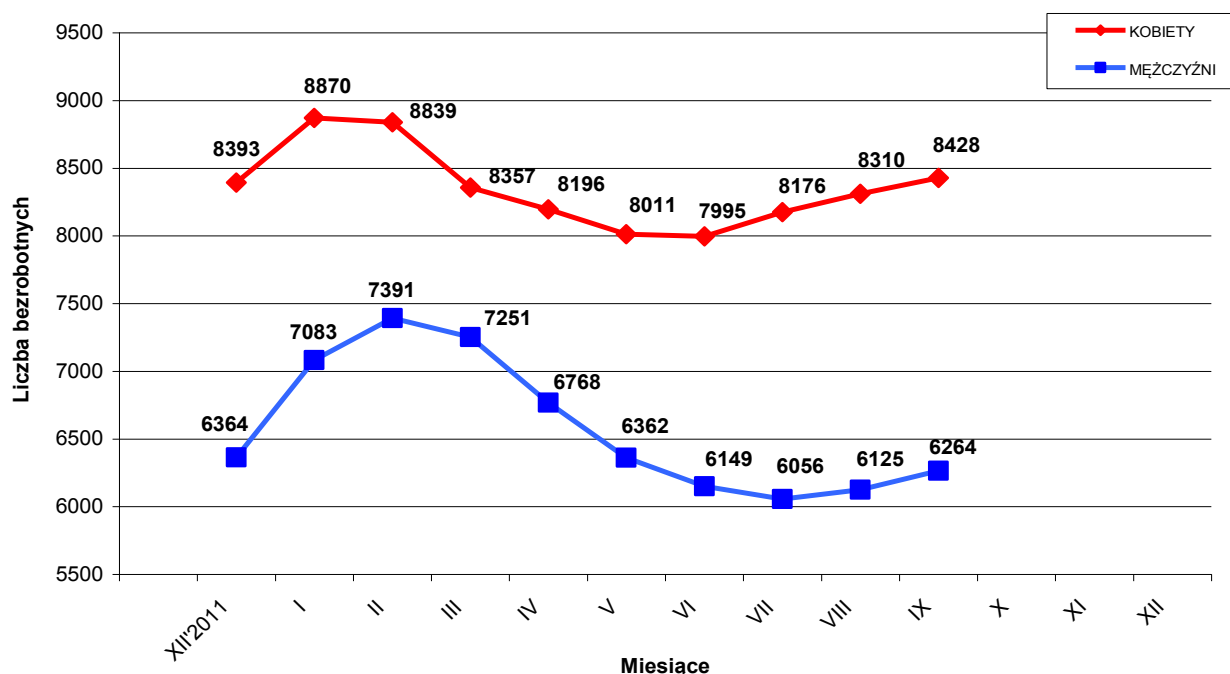
## II. STRUKTURA BEZROBOTNYCH

## 1. Bezrobotne kobiety – mężczyźni.

Według stanu na 30 września 2012r. w PUP z terenu miasta Tarnowa i powiatu tarnowskiego, zarejestrowanych było **8428 kobiet**, co stanowi 57,4% ogółu bezrobotnych oraz **6264 mężczyzn**, którzy stanowią 42,6% ogółu.

Liczba bezrobotnych kobiet **zwiększyła się o 118 osób**, a bezrobotnych mężczyzn **zwiększyła się o 139 osób** w porównaniu do miesiąca poprzedniego.

Relację pomiędzy liczbą bezrobotnych kobiet, a liczbą bezrobotnych mężczyzn przedstawia poniższy wykres :



We wrześniu zarejestrowano 1037 kobiet, co stanowi 48,9% ogółu nowo zarejestrowanych, a wyłączono z ewidencji bezrobotnych 919 kobiet, co stanowi 49,3% ogółu wyłączonych.

Liczba kobiet bez prawa do zasiłku wynosiła 7486 osób, tj. 51,0% ogółu bezrobotnych.

Na koniec września 2012r. liczba bezrobotnych kobiet w **mieście Tarnowie** wynosiła **3135 osób** tj. **57,8** ogółu bezrobotnych mieszkańców Tarnowa, a w **powiecie tarnowskim** - **5293 osób** tj. **57,1%** ogółu bezrobotnych mieszkańców powiatu.

## 2. Bezrobotni do 25 roku życia.

Na koniec września 2012 r. w ewidencji pozostawało **4153 osoby w wieku do 25 roku życia** (28,3% ogółu bezrobotnych).

Jest to o 361 osób więcej w porównaniu do stanu z końca sierpnia 2012r.

- w Tarnowie - 1021 os. - 18,8% ogółu bezrobotnych miasta
- w powiecie tarnowskim - 3132 os. - 33,8% ogółu bezrobotnych powiatu

## 3. Bezrobotni powyżej 50 roku życia.

Na koniec września 2012 r. w ewidencji pozostawało **2435 osób w wieku powyżej 50 roku życia** (16,6% ogółu bezrobotnych).

Jest to o 52 osoby mniej w porównaniu do stanu z końca sierpnia 2012r.

- w Tarnowie - 1174 os. - 21,6% ogółu bezrobotnych miasta
- w powiecie tarnowskim - 1261 os. - 13,6% ogółu bezrobotnych powiatu

## 4. Osoby długotrwale bezrobotne.

Na koniec września 2012r. w ewidencji pozostawało **7349 osób długotrwale bezrobotnych** (50,0% ogółu bezrobotnych).

Jest to o 14 osób więcej w porównaniu do stanu z końca sierpnia 2012r.

- w Tarnowie - 2817 os. - 51,9% ogółu bezrobotnych miasta
- w powiecie tarnowskim - 4532 os. - 48,9% ogółu bezrobotnych powiatu

## 5. Bezrobotni w okresie 12 miesięcy od dnia ukończenia szkoły.

Na koniec września 2012r. w ewidencji pozostawało **1300** osób, które w okresie do 12 miesięcy przed końcem okresu sprawozdawczego ukończyły szkołę.

W tym szkołę:

- wyższą - 401 os. tj. 30,9%
- policealną i średnią zawodową - 434 os. tj. 33,4%
- ogólnokształcącą - 224 os. tj. 17,2%
- zasadniczą zawodową - 238 os. tj. 18,3%
- gimnazjalną i poniżej - 3 os. tj. 0,2%

Jest to o 430 osób więcej w porównaniu do stanu z końca sierpnia 2012r. Stanowią oni **8,8%** ogółu bezrobotnych.

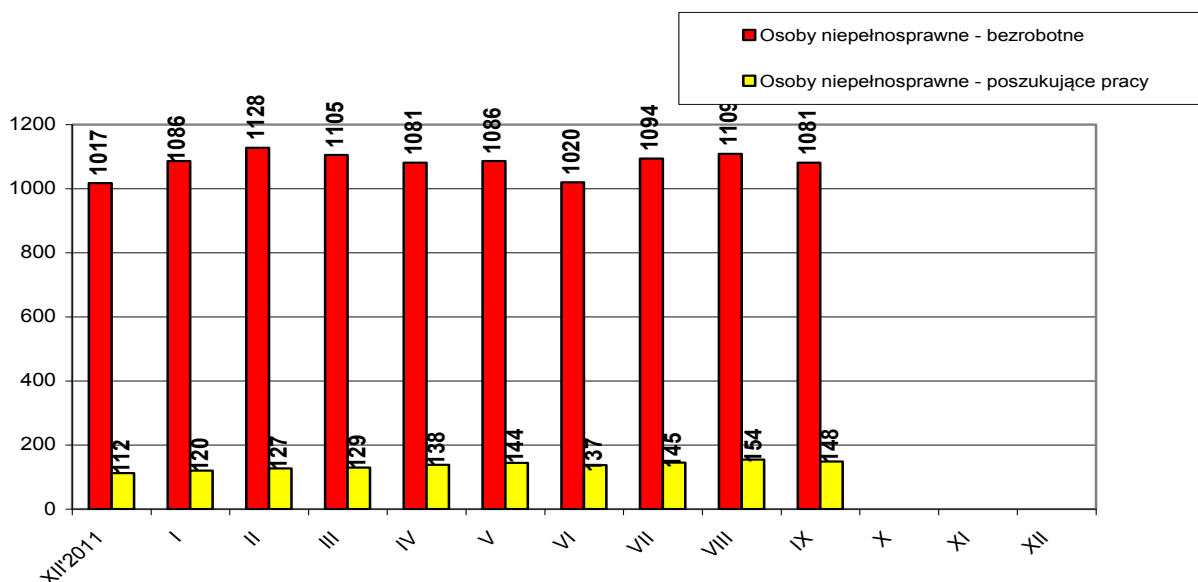
## 6. Osoby niepełnosprawne

Według stanu na 30 września 2012r. z terenu miasta Tarnowa i powiatu tarnowskiego zarejestrowanych było **1081 bezrobotnych osób niepełnosprawnych**, tj. 7,4% ogółu bezrobotnych, w tym 581 kobiet. W porównaniu do stanu z końca sierpnia 2012, liczba bezrobotnych inwalidów spadła o 28 osób.

Natomiast osób **niepełnosprawnych zarejestrowanych jako poszukujące pracy było 148** w tym 59 kobiet.

W **mieście Tarnowie** w ewidencji pozostawało **609 bezrobotnych osób niepełnosprawnych**, tj. 11,2% ogółu bezrobotnych z miasta Tarnowa, w tym 327 kobiet oraz 85 osób niepełnosprawnych poszukujących pracy w tym 34 kobiety.

W **powiecie tarnowskim** w ewidencji pozostawało **472 bezrobotne osoby niepełnosprawne**, tj. 5,1% ogółu bezrobotnych powiatu, w tym 254 kobiety oraz 63 osoby niepełnosprawne poszukujące pracy w tym 25 kobiet.



## 7. Struktura bezrobotnych wg wykształcenia - stan na koniec września 2012 roku

Wykształcenie	Liczba bezrobotnych			Odsetek od ogółu		
	Ogółem	m. Tarnów	powiat tarnowski	Ogółem	m. Tarnów	powiat tarnowski
Wyższe	2258	1027	1231	15,4%	18,9%	13,3%
Policealne i śr. zawodowe	3558	1244	2314	24,2%	22,9%	25,0%
Ogólnokształcące	1947	770	1177	13,3%	14,2%	12,7%
Zasadnicze zawodowe	4236	1306	2930	28,8%	24,1%	31,6%
Gimnazjalne i poniżej	2693	1079	1614	18,3%	19,9%	17,4%
<b>RAZEM</b>	<b>14692</b>	<b>5426</b>	<b>9266</b>	<b>100%</b>	<b>100%</b>	<b>100%</b>

## 8. Struktura bezrobotnych wg wieku - stan na koniec września 2012 roku

Wiek	Liczba bezrobotnych			Odsetek od ogółu		
	Ogółem	m. Tarnów	powiat tarnowski	Ogółem	m. Tarnów	powiat tarnowski
18-24 lat	4153	1021	3132	28,4%	18,9%	33,8%
25-34 lat	4384	1654	2730	29,8%	30,5%	29,5%
35-44 lat	2530	1068	1462	17,2%	19,7%	15,8%
45-54 lat	2431	1093	1338	16,5%	20,1%	14,4%
55-59 lat	958	474	484	6,5%	8,7%	5,2%
60-64 lata	236	116	120	1,6%	2,1%	1,3%
<b>RAZEM</b>	<b>14692</b>	<b>5426</b>	<b>9266</b>	<b>100%</b>	<b>100%</b>	<b>100%</b>

## 9. Struktura bezrobotnych wg czasu pozostawania bez pracy - stan na koniec września 2012 roku

Czas pozostawania bez pracy	Liczba bezrobotnych			Odsetek od ogółu		
	Ogółem	m. Tarnów	powiat tarnowski	Ogółem	m. Tarnów	powiat tarnowski
do 1 m-ca	1964	627	1337	13,3%	11,5%	14,4%
1 – 3 m-cy	2484	886	1598	16,9%	16,3%	17,2%
3 – 6 m-cy	2066	770	1296	14,1%	14,2%	14,0%
6 – 12 m-cy	2904	1128	1776	19,8%	20,8%	19,2%
12 – 24 m-ce	2683	1035	1648	18,3%	19,1%	17,8%
pow. 24 m-cy	2591	980	1611	17,6%	18,1%	17,4%
<b>RAZEM</b>	<b>14692</b>	<b>5426</b>	<b>9266</b>	<b>100%</b>	<b>100%</b>	<b>100%</b>

## 10. Struktura bezrobotnych wg stażu pracy - stan na koniec września 2012 roku

Staż pracy	Liczba bezrobotnych			Odsetek od ogółu		
	Ogółem	m. Tarnów	powiat tarnowski	Ogółem	m. Tarnów	powiat tarnowski
bez stażu pracy	3677	937	2740	25,0%	17,3%	29,6%
do 1 roku	2478	971	1507	16,8%	17,9%	16,3%
1 – 5 lat	3201	1206	1995	21,8%	22,2%	21,5%
5 – 10 lat	1734	730	1004	11,8%	13,5%	10,8%
10 – 20 lat	1947	800	1147	13,3%	14,7%	12,4%
20 – 30 lat	1247	577	670	8,5%	10,6%	7,2%
pow. 30 lat	408	205	203	2,8%	3,8%	2,2%
<b>RAZEM</b>	<b>14692</b>	<b>5426</b>	<b>9266</b>	<b>100%</b>	<b>100%</b>	<b>100%</b>

## 11. Zwolnienia z przyczyn dotyczących zakładu pracy

W okresie styczeń – wrzesień 2012r. **jedenaste** zakładów pracy **zgłosiło zamiar** dokonania zwolnień grupowych **711** pracowników.

We wrześniu br. **pięć** zakładów pracy **dokonało zwolnień** grupowych, na skutek których pracę straciło **116** osób

Narastająco od stycznia br. **9** zakładów pracy dokonało zwolnień, w wyniku których pracę straciło **526** osób.

W ramach Zespołu ds. Zapobiegania Negatywnym Skutkom Zwolnień Grupowych we wrześniu 2012r. zrealizowano następujące usługi na rzecz osób zwalnianych z zakładów pracy:

Rodzaje usług	Ogółem we wrześniu 2012r.		Narastająco od stycznia 2012r.	
	Liczba spotkań	Liczba osób	Liczba spotkań	Liczba osób
Indywidualne informacje		15		265
Grupowe spotkania informacyjne	---	---	7	124

## 12. Osoby zarejestrowane jako poszukujące pracy

Na koniec września 2012r. w mieście Tarnowie i powiecie tarnowskim jako poszukujące pracy, było zarejestrowanych 252 osoby (w tym 118 kobiet).

W mieście Tarnowie liczba poszukujących pracy wynosiła 114 osób w tym 44 kobiet.

## 13. Stopa bezrobocia - liczona do ludności aktywnej zawodowo

*Stopa bezrobocia w %	XII' 2011	I' 2012	II' 2012	III' 2012	IV' 2012	V' 2012	VI' 2012	VII' 2012	VIII' 2012
Miasto Tarnów	9,1%	9,7%	9,9%	9,7%	9,5%	9,2%	9,1%	9,1%	9,2%
Powiat Tarnowski	13,8%	14,7%	14,8%	14,2%	13,6%	13,1%	12,9%	13,0%	13,2%
Małopolska	10,5%	11,2%	11,4%	11,3%	11,0%	10,7%	10,5%	10,5%	10,6%
Kraj	12,5%	13,2%	13,5%	13,3%	12,9%	12,6%	12,4%	12,3%	12,4%

\* - w oparciu o dane GUS

## 14. Oferty pracy

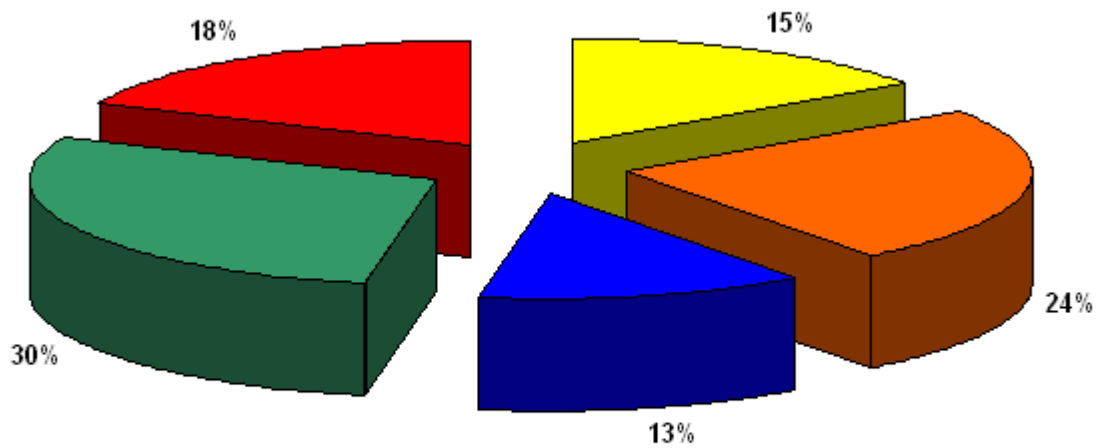
We wrześniu 2012r. Urząd miał do dyspozycji **605 miejsc pracy** w tym **389 miejsc pracy** było subsydiowanych. Jest to o **100 ofert więcej** niż we wrześniu 2011 roku.

**POZIOM I STRUKTURA BEZROBOCIA W PODZIALE NA GMINY**

STAN NA 28.02.2009 r.

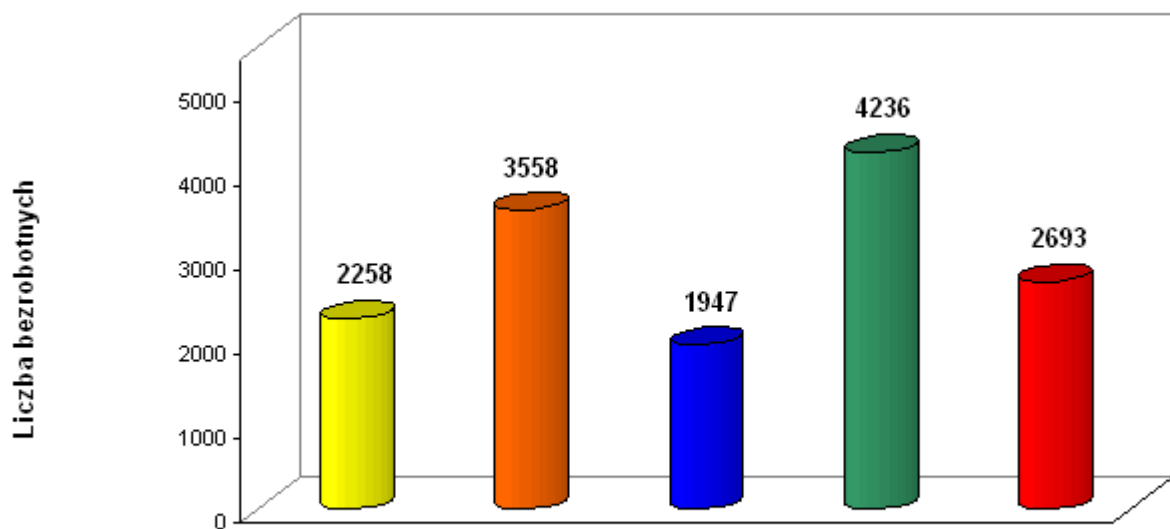
NAZWA GMINY, MIASTA	Bezrobotni		Bezrobotni bez prawa do zasiłku		Bezrobotni z prawem do zasiłku		Osoby w okresie 12 m-cy od ukończenia szkoły		Bezrobotni do 25 roku życia		Bezrobotni powyżej 30 roku życia	
	Ogółem	Kobiety	Ogółem	Kobiety	Ogółem	Kobiety	Ogółem	Kobiety	Ogółem	Kobiety	Ogółem	Kobiety
<b>PUP TARNÓW</b>	<b>8299</b>	<b>4780</b>	<b>6778</b>	<b>4108</b>	<b>1521</b>	<b>672</b>	<b>774</b>	<b>509</b>	<b>2176</b>	<b>1295</b>	<b>1328</b>	<b>631</b>
Tarnów miasto	4686	2632	3896	2263	790	369	364	221	1024	581	872	436
Tarnów gmina	823	502	665	423	158	79	92	66	246	158	122	64
Lisia Góra	590	340	476	293	114	47	55	39	183	108	73	26
Pleśna	383	231	308	203	75	28	51	36	114	73	44	16
Ryglice	346	210	285	188	61	22	46	33	115	71	31	13
Skarżyszów	415	234	306	180	109	54	44	27	135	77	51	20
Wierzchosławice	328	192	251	171	77	21	44	31	113	68	44	21
Wojnicz	390	232	315	200	75	32	47	30	134	84	45	22
Zakliczyn	338	207	276	187	62	20	31	26	112	75	46	13
<b>FILIA TUCHÓW</b>	<b>2181</b>	<b>1163</b>	<b>1887</b>	<b>1074</b>	<b>294</b>	<b>89</b>	<b>226</b>	<b>146</b>	<b>823</b>	<b>435</b>	<b>237</b>	<b>91</b>
Tuchów miasto/gmina	834	429	715	390	119	39	64	40	280	147	110	36
Cięzkowice miasto/gmina	379	223	334	210	45	13	60	45	180	105	38	17
Gromnik	404	221	356	201	48	20	48	30	173	91	40	18
Rzepiennik Strzyżewski	239	119	196	111	43	8	31	18	84	37	21	8
Szerzyny	325	171	286	162	39	9	23	13	106	55	28	12
<b>FILIA ŻABNO</b>	<b>1778</b>	<b>1005</b>	<b>1535</b>	<b>906</b>	<b>243</b>	<b>99</b>	<b>178</b>	<b>99</b>	<b>511</b>	<b>254</b>	<b>249</b>	<b>115</b>
Żabno miasto/gmina	1062	608	901	535	161	73	97	57	281	143	162	83
Wietrzychowice	179	91	164	87	15	4	24	12	67	29	17	4
Radłów	537	306	470	284	67	22	57	30	163	82	70	28
<b>OGÓŁEM</b>	<b>12258</b>	<b>6948</b>	<b>10200</b>	<b>6088</b>	<b>2058</b>	<b>860</b>	<b>1178</b>	<b>754</b>	<b>3510</b>	<b>1984</b>	<b>1814</b>	<b>837</b>

Podział % bezrobotnych wg wykształcenia



■ Wyższe   
 ■ Policealne i śr. zawodowe   
 ■ Średnie ogólnokształcące   
 ■ Zasadnicze zawodowe   
 ■ Gimnazj. i poniżej

Podział bezrobotnych wg wykształcenia



■ Wyższe   
 ■ Policealne i śr. zawodowe   
 ■ Średnie ogólnokształcące   
 ■ Zasadnicze zawodowe   
 ■ Gimnazj. i poniżej



### STAN NA KONIEC WRZEŚNIA 2012r.

Najliczniej reprezentowane grupy zawodów wykonywanych (w przypadku osób poprzednio niepracujących - zawodów wyuczonych)	Ogółem	Kobiety	z ogółem osoby do 12 m-cy od dnia ukończenia szkoły	z ogółem poprzednio pracujący, pozostający bez pracy w m-cach		
				do 1	1-12	pow.12
Sprzedawcy sklepowi (ekspedienci)	1081	976	30	108	502	445
Kucharze	514	400	44	35	179	103
Specjaliści do spraw administracji i rozwoju	408	307	46	36	154	91
Średni personel do spraw statystyki i dziedzin pokrewnych	364	328	18	25	141	102
Ślusarze i pokrewni	334	20	2	49	151	114
Mechanicy pojazdów samochodowych	296	1	27	45	142	57
Technicy mechanicy	276	31	7	28	136	48
Krawcy, kuśnierze, kapelusznicy i pokrewni	247	239	2	15	120	71
Murarze i pokrewni	230	2	17	28	116	53
Piekarze, cukiernicy i pokrewni	212	131	9	22	97	60
Nauczyciele gimnazjów i szkół ponadgimnazjalnych (z wyjątkiem nau	200	145	32	33	69	55
Ekonomiści	198	153	42	11	74	46
Dietetycy i żywieniowcy	197	169	16	17	56	35
Robotnicy przy pracach prostych w przemyśle gdzie indziej nieskasy	194	125	0	12	71	110
Fryzjerzy	184	179	30	24	74	43
Pomoce i sprzątaczk biurowe, hotelowe i pokrewne	181	154	3	10	74	88
Elektromechanicy i elektrycy	178	13	10	28	92	41
Ustawiacze i operatorzy obrabiarek do metali i pokrewni	163	37	2	17	73	64
Gospodarze budynków	158	44	0	15	69	74
Pracownicy obsługi biurowej	154	138	3	12	60	76
Robotnicy pomocniczy w budownictwie ogólnym	149	1	0	22	72	54
Specjaliści do spraw zarządzania i organizacji	141	97	30	11	67	24
Technicy nauk fizycznych i technicznych gdzie indziej niesklasyfikow	120	92	8	8	54	32
Filolodzy i tłumacze	115	103	20	10	47	9
Technicy wsparcia informatycznego i technicznego	110	23	11	10	49	12
Formowacze wyrobów szklanych, krajacze i szlifierze szkła	109	45	1	9	55	44
Technicy budownictwa	108	18	9	12	51	21
Technicy rolnictwa i pokrewni	108	89	2	7	32	39
Robotnicy pracujący przy przeładunku towarów	106	29	0	10	41	55
Szwaczki, hafciarki i pokrewni	105	105	0	7	57	40