

INFORMACJA O SYTUACJI NA RYNKU PRACY W REGIONIE TARNOWSKIM

Według stanu na 31 października 2012r.

I. POZIOM BEZROBOCIA

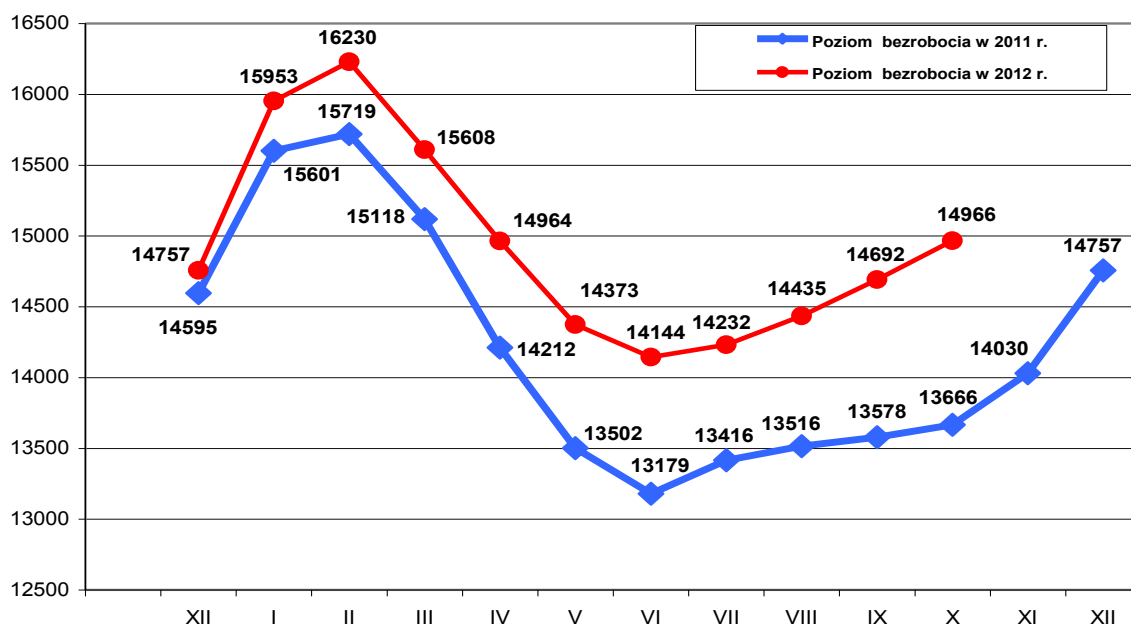
Według stanu na 31 października 2012r. w PUP w Tarnowie zarejestrowanych było **14966 osób bezrobotnych z terenu miasta Tarnowa i powiatu tarnowskiego**, w tym 13051 (87,2% ogółu), to osoby bez prawa do zasiłku, a 1915 (12,8% ogółu) - z prawem do zasiłku.

Zdecydowaną większość, bo 11321, czyli 75,6% ogółu zarejestrowanych bezrobotnych stanowiły osoby, które pracowały przed uzyskaniem statusu bezrobotnego.

Natomiast osób, które dotychczas nie pracowało było 3645 tj. 24,3% ogółu bezrobotnych.

W ewidencji bezrobotnych pozostawało 303 (2,0%) osób zwolnionych z przyczyn dotyczących zakładu pracy.

W porównaniu do września 2012r. liczba bezrobotnych **zwiększyła się o 274 osoby**, przedstawia to poniższy wykres :



Liczba bezrobotnych bez prawa do zasiłku wzrosła o **174 osoby**, a zasiłkobiorców o **100 osób**.

W październiku 2012r. **zarejestrowano ogółem 2092 osoby** bezrobotne, tj. 14,2% ogółu.

Najliczniejszą grupę stanowiły osoby rejestrujące się po raz kolejny - 1506 osób, natomiast po raz pierwszy zarejestrowano 586 osób, tj. 28,0% ogółu nowo zarejestrowanych.

W październiku 2012r. zarejestrowano o 28 osób bezrobotnych mniej niż we wrześniu 2012r.

Z ewidencji osób bezrobotnych **wyłączono 1818 osób** i jest to o 45 osób mniej w porównaniu do miesiąca poprzedniego.

Pierwszą grupę stanowiły osoby, które podjęły zatrudnienie – **651 osób, tj. 35,8%** ogółu wyłączonych, w tym:

- pracę niesubsydiowaną - **548**
- pracę subsydiowaną - **103**

w tym:

- prace interwencyjne - 16,
- roboty publiczne - 12,
- podjęcie działalności gospodarczej - 30,
- podjęcia pracy w ramach refundacji kosztów zatrudnienia - 35,
- podjęcia pracy ze środków PFRON - 3,
- podjęcia pracy w zakładzie pracy chronionej - 7.

Drugą grupę stanowiły osoby, wyłączone z powodu niepotwierdzenia gotowości do podjęcia zatrudnienia – **525 osób, tj. 28,9%** ogółu wyłączonych.

Pozostałe grupy to :

- z powodu dobrowolnej rezygnacji ze statusu bezrobotnego – 128 osób,
- z powodu rozpoczęcia stażu – 245 osób,
- z powodu rozpoczęcia szkolenia – 69 osób,
- z powodu rozpoczęcia prac społecznie użytecznych – 7 osób,
- z powodu odmowy bez uzasadnionej przyczyny przyjęcia propozycji odpowiedniej pracy lub innej formy pomocy – 43 osoby,
- z powodu nabycia praw emerytalnych lub rentowych – 22 osoby,
- z powodu nabycia praw do świadczeń przedemerytalnych – 33 osoby,
- z powodu odjęcia nauki – 56 osób,
- z powodu ukończenia 60/65 lat – 1 osoba,
- z powodów innych – 38 osób.

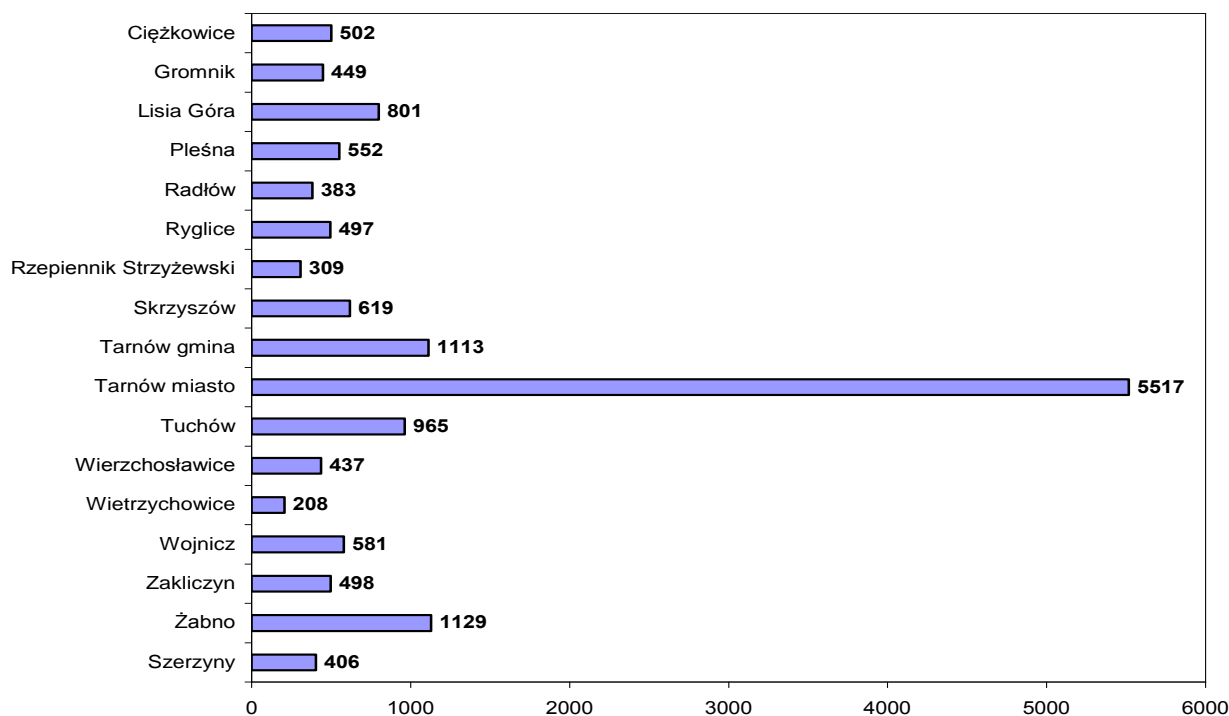
Na koniec października 2012r. Urząd Pracy w Tarnowie **obsługiwał łącznie 15217 klientów** z terenu miasta Tarnowa i powiatu tarnowskiego w tym:

- ✓ Bezrobotni - 14966 os. w tym 1113 os. niepełnosprawnych
- ✓ Poszukujący pracy - 251 os. w tym 153 os. niepełnosprawne.

W obszarze działania tut. Urzędu ok. **63,1%** osób bezrobotnych (9449 os.) to osoby zamieszkałe na terenie powiatu tarnowskiego. Pozostałe **36,9%** bezrobotnych (5517 os.) stanowią mieszkańcy Tarnowa.

Liczba bezrobotnych	XII'11	I'12	II	III	IV	V	VI	VII	VIII	IX	X
miasto Tarnów	5334	5741	5916	5767	5635	5465	5363	5381	5427	5426	5517
powiat tarnowski	9423	10212	10314	9841	9329	8908	8781	8851	9008	9266	9449
OGÓLEM	14757	15953	16230	15608	14964	14373	14144	14232	14435	14692	14966

Liczba bezrobotnych wg gmin stan na koniec października 2012r.



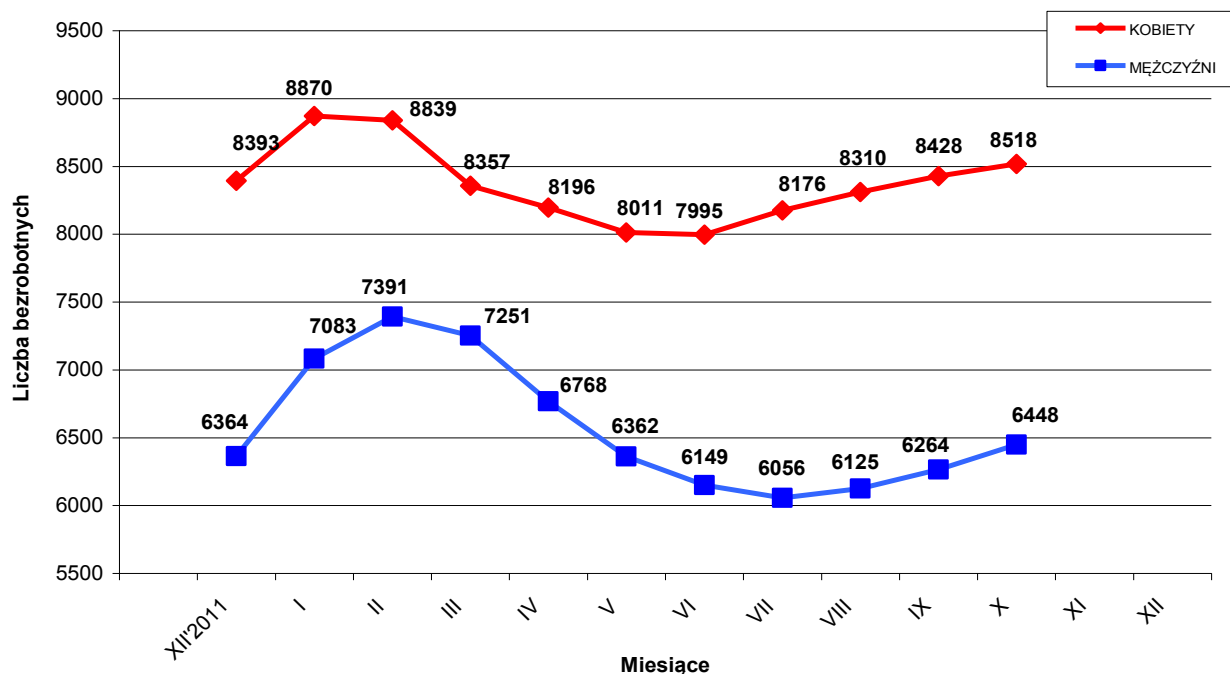
II. STRUKTURA BEZROBOTNYCH

1. Bezrobotne kobiety – mężczyźni.

Według stanu na 31 października 2012r. w PUP z terenu miasta Tarnowa i powiatu tarnowskiego, zarejestrowanych było **8518 kobiet**, co stanowi 56,9% ogółu bezrobotnych oraz **6448 mężczyzn**, którzy stanowią 43,1% ogółu.

Liczba bezrobotnych kobiet **zwiększyła się o 90 osób**, a bezrobotnych mężczyzn **zwiększyła się o 184 osoby** w porównaniu do miesiąca poprzedniego.

Relację pomiędzy liczbą bezrobotnych kobiet, a liczbą bezrobotnych mężczyzn przedstawia poniższy wykres :



W październiku zarejestrowano 1031 kobiet, co stanowi 49,3% ogółu nowo zarejestrowanych, a wyłączono z ewidencji bezrobotnych 941 kobiet, co stanowi 51,8% ogółu wyłączonych.

Liczba kobiet bez prawa do zasiłku wynosiła 7551 osób, tj. 50,5% ogółu bezrobotnych.

Na koniec października 2012r. liczba bezrobotnych kobiet w **mieście Tarnowie** wynosiła **3176** osób tj. **57,6%** ogółu bezrobotnych mieszkańców Tarnowa, a w **powiecie tarnowskim** - **5342** osoby, tj. **56,5%** ogółu bezrobotnych mieszkańców powiatu.

2. Bezrobotni do 25 roku życia.

Na koniec października 2012 r. w ewidencji pozostawało **4174 osoby w wieku do 25 roku życia** (27,9% ogółu bezrobotnych).

Jest to o 21 osób więcej w porównaniu do stanu z końca września 2012r.

- w Tarnowie - 964 os. - 17,5% ogółu bezrobotnych miasta
- w powiecie tarnowskim - 3210 os. - 34,0% ogółu bezrobotnych powiatu

3. Bezrobotni powyżej 50 roku życia.

Na koniec października 2012 r. w ewidencji pozostawało **2477 osób w wieku powyżej 50 roku życia** (16,6% ogółu bezrobotnych).

Jest to o 42 osoby więcej w porównaniu do stanu z końca września 2012r.

- w Tarnowie - 1209 os. - 21,9% ogółu bezrobotnych miasta
- w powiecie tarnowskim - 1268 os. - 13,4% ogółu bezrobotnych powiatu

4. Osoby długotrwale bezrobotne.

Na koniec października 2012r. w ewidencji pozostawało **7417 osób długotrwale bezrobotnych** (49,6% ogółu bezrobotnych).

Jest to o 68 osób więcej w porównaniu do stanu z końca września 2012r.

- w Tarnowie - 2858 os. - 51,8% ogółu bezrobotnych miasta
- w powiecie tarnowskim - 4559 os. - 48,2% ogółu bezrobotnych powiatu

5. Bezrobotni w okresie 12 miesięcy od dnia ukończenia szkoły.

Na koniec października 2012r. w ewidencji pozostawało **1422 osób**, które w okresie do 12 miesięcy przed końcem okresu sprawozdawczego ukończyły szkołę.

W tym szkołę:

- wyższą - 408 os. tj. 28,7%
- policealną i średnią zawodową - 467 os. tj. 32,8%
- ogólnokształcącą - 243 os. tj. 17,1%
- zasadniczą zawodową - 302 os. tj. 21,2%
- gimnazjalną i poniżej - 2 os. tj. 0,2%

Jest to o 122 osoby więcej w porównaniu do stanu z końca września 2012r. Stanowią oni **9,5%** ogółu bezrobotnych.

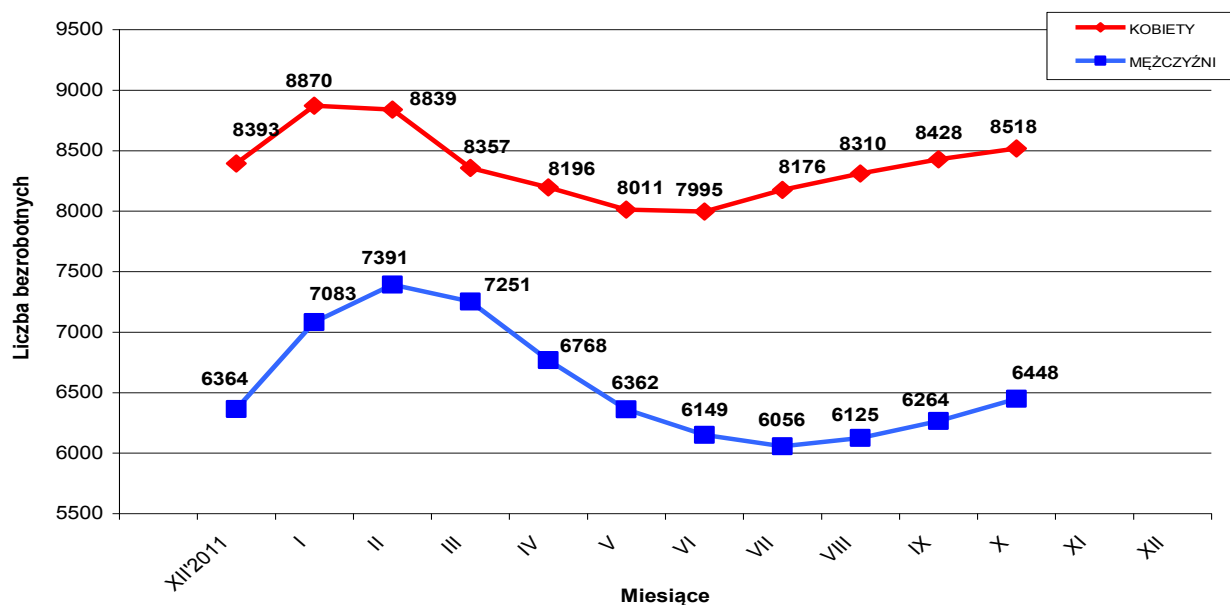
6. Osoby niepełnosprawne

Według stanu na 31 października 2012r. z terenu miasta Tarnowa i powiatu tarnowskiego zarejestrowanych było **1113 bezrobotnych osób niepełnosprawnych**, tj. 7,4% ogółu bezrobotnych, w tym 599 kobiet. W porównaniu do stanu z końca września 2012, liczba bezrobotnych inwalidów spadła o 32 osoby.

Natomiast osób **niepełnosprawnych zarejestrowanych jako poszukujące pracy było 153** w tym 59 kobiet.

W **mieście Tarnowie** w ewidencji pozostawało **636 bezrobotnych osób niepełnosprawnych**, tj. 11,5% ogółu bezrobotnych z miasta Tarnowa, w tym 340 kobiet oraz 89 osób niepełnosprawnych poszukujących pracy w tym 34 kobiety.

W **powiecie tarnowskim** w ewidencji pozostawało **477 bezrobotnych osób niepełnosprawnych**, tj. 5,0% ogółu bezrobotnych powiatu, w tym 259 kobiet oraz 64 osoby niepełnosprawne poszukujące pracy w tym 25 kobiet.



7. Struktura bezrobotnych wg wykształcenia - stan na koniec października 2012 roku

Wykształcenie	Liczba bezrobotnych			Odsetek od ogółu		
	Ogółem	m. Tarnów	powiat tarnowski	Ogółem	m. Tarnów	powiat tarnowski
Wyższe	2291	1046	1245	15,3%	19,0%	13,2%
Policealne i śr. zawodowe	3612	1269	2343	24,1%	23,0%	24,8%
Ogólnokształcące	1960	759	1201	13,1%	13,7%	12,7%
Zasadnicze zawodowe	4413	1364	3049	29,5%	24,7%	32,3%
Gimnazjalne i poniżej	2690	1079	1611	18,0%	19,6%	17,0%
RAZEM	14966	5517	9449	100%	100%	100%

8. Struktura bezrobotnych wg wieku - stan na koniec października 2012 roku

Wiek	Liczba bezrobotnych			Odsetek od ogółu		
	Ogółem	m. Tarnów	powiat tarnowski	Ogółem	m. Tarnów	powiat tarnowski
18-24 lat	4174	964	3210	27,9%	17,5%	34,0%
25-34 lat	4463	1712	2751	29,8%	31,0%	29,1%
35-44 lat	2616	1097	1519	17,5%	19,9%	16,1%
45-54 lat	2491	1141	1350	16,6%	20,7%	14,2%
55-59 lat	985	485	500	6,6%	8,8%	5,3%
60-64 lata	237	118	119	1,6%	2,1%	1,3%
RAZEM	14966	5517	9449	100%	100%	100%

9. Struktura bezrobotnych wg czasu pozostawania bez pracy - stan na koniec października 2012 roku

Czas pozostawania bez pracy	Liczba bezrobotnych			Odsetek od ogółu		
	Ogółem	m. Tarnów	powiat tarnowski	Ogółem	m. Tarnów	powiat tarnowski
do 1 m-ca	1820	672	1148	12,1%	12,2%	12,1%
1 – 3 m-cy	2977	992	1985	19,9%	18,0%	21,0%
3 – 6 m-cy	2153	785	1368	14,4%	14,2%	14,5%
6 – 12 m-cy	2721	1042	1679	18,2%	18,9%	17,8%
12 – 24 m-ce	2651	1016	1635	17,7%	18,4%	17,3%
pow. 24 m-cy	2644	1010	1634	17,7%	18,3%	17,3%
RAZEM	14966	5517	9449	100%	100%	100%

10. Struktura bezrobotnych wg stażu pracy - stan na koniec października 2012 roku

Staż pracy	Liczba bezrobotnych			Odsetek od ogółu		
	Ogółem	m. Tarnów	powiat tarnowski	Ogółem	m. Tarnów	powiat tarnowski
bez stażu pracy	3645	912	2733	24,4%	16,5%	28,8%
do 1 roku	2531	985	1546	16,9%	17,9%	16,3%
1 – 5 lat	3284	1218	2066	21,9%	22,1%	21,9%
5 – 10 lat	1781	765	1016	11,9%	13,9%	10,8%
10 – 20 lat	2012	834	1178	13,4%	15,1%	12,5%
20 – 30 lat	1296	592	704	8,7%	10,7%	7,5%
pow. 30 lat	417	211	206	2,8%	3,8%	2,2%
RAZEM	14966	5517	9449	100%	100%	100%

11. Zwolnienia z przyczyn dotyczących zakładu pracy

W okresie styczeń – październik 2012r. **trzydzieści zakładów** pracy **zgłosiło zamiar** dokonania zwolnień grupowych **860** pracowników.

W październiku br. **pięć zakładów** pracy **dokonało zwolnień** grupowych, na skutek których pracę straciło **155** osób. Narastająco od stycznia br. **11** zakładów pracy dokonało zwolnień, w wyniku których, pracę straciło **681** osób.

W ramach Zespołu ds. Zapobiegania Negatywnym Skutkom Zwolnień Grupowych w październiku 2012r. zrealizowano następujące usługi na rzecz osób zwalnianych z zakładów pracy:

Rodzaje usług	Ogółem w październiku 2012r.		Narastająco od stycznia 2012r.	
	Liczba spotkań	Liczba osób	Liczba spotkań	Liczba osób
Indywidualne informacje		40		305
Grupowe spotkania informacyjne	1	50	8	174

12. Osoby zarejestrowane jako poszukujące pracy

Na koniec października 2012r. w mieście Tarnowie i powiecie tarnowskim jako poszukujące pracy, było zarejestrowanych 251 osób (w tym 113 kobiet).

W mieście Tarnowie liczba poszukujących pracy wynosiła 117 osób w tym 44 kobiet.

13. Stopa bezrobocia - liczona do ludności aktywnej zawodowo

*Stopa bezrobocia w %	XII' 2011	I' 2012	II' 2012	III' 2012	IV' 2012	V' 2012	VI' 2012	VII' 2012	VIII' 2012	IX' 2012
Miasto Tarnów	9,1%	9,7%	9,9%	9,7%	9,5%	9,2%	9,1%	9,1%	9,2%	9,3%
Powiat Tarnowski	13,8%	14,7%	14,8%	14,2%	13,6%	13,1%	12,9%	13,0%	13,2%	13,3%
Małopolska	10,5%	11,2%	11,4%	11,3%	11,0%	10,7%	10,5%	10,5%	10,6%	10,6%
Kraj	12,5%	13,2%	13,5%	13,3%	12,9%	12,6%	12,4%	12,3%	12,4%	12,4%

* - w oparciu o dane GUS

14. Oferty pracy

W październiku 2012r. Urząd miał do dyspozycji **520 miejsc pracy** w tym **244 miejsca pracy** były subsydiowane. Jest to o **89 ofert więcej** niż w październiku 2011 roku.

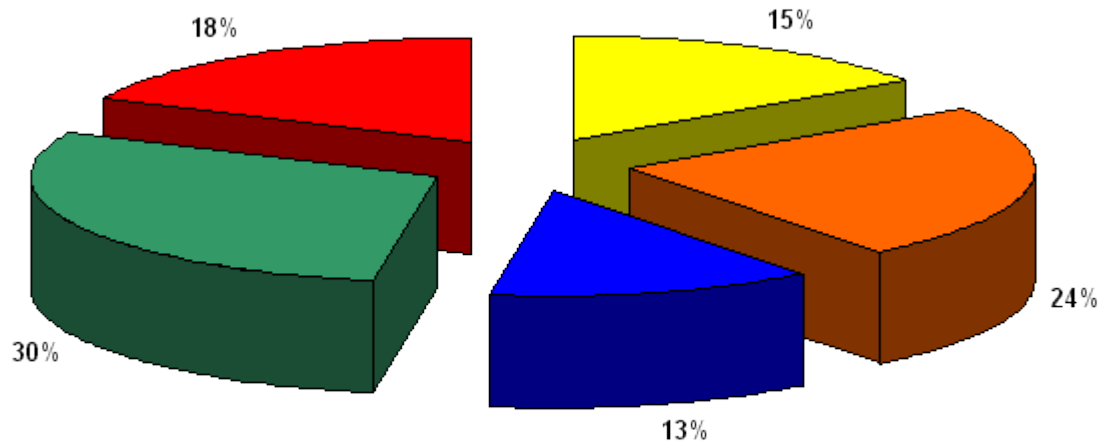
Od początku 2012 roku wpłynęło łącznie **5381** ofert pracy i było to o 273 więcej w porównaniu do analogicznego okresu ubiegłego roku.

POZIOM I STRUKTURA BEZROBOCIA W PODZIALE NA GMINY

STAN NA 31.10.2012 r.

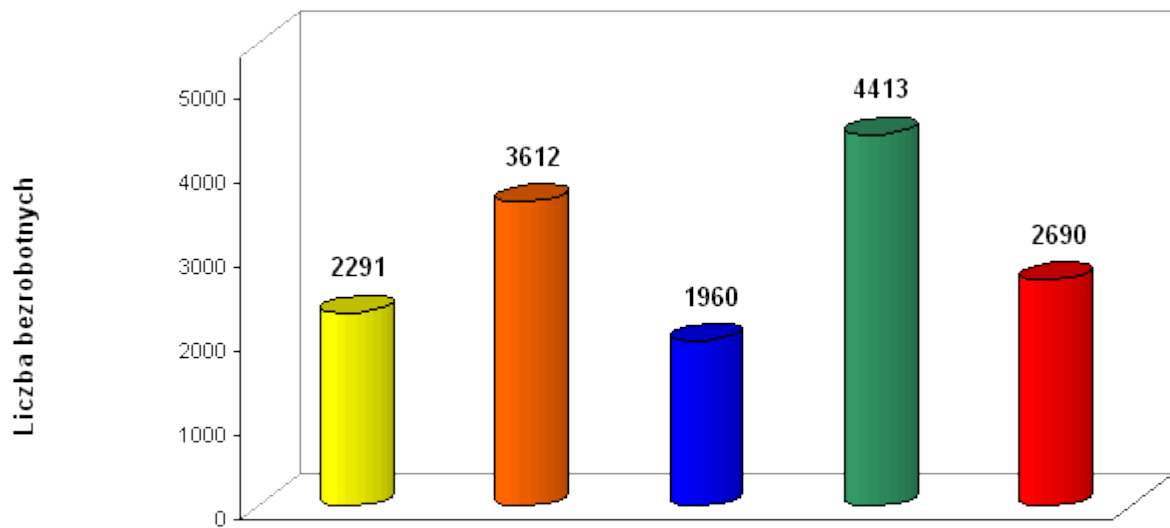
NAZWA GMINY, MIASTA	Bezrobotni		Bezrobotni bez prawa do zasiłku		Bezrobotni z prawem do zasiłku		Osoby w okresie 12 m-cy od ukończenia szkoły		Bezrobotni do 25 roku życia		Bezrobotni powyżej 50 roku życia	
	Ogółem	Kobiety	Ogółem	Kobiety	Ogółem	Kobiety	Ogółem	Kobiety	Ogółem	Kobiety	Ogółem	Kobiety
PUP TARNÓW	10998	6388	9476	5573	1522	815	947	563	2736	1560	1956	949
Tarnów miasto	5517	3176	4770	2768	747	408	328	209	964	547	1209	620
Tarnów gmina	1113	660	937	560	176	100	107	63	298	161	171	90
Łisja Góra	801	458	694	410	107	48	83	42	257	147	115	43
Pleśna	552	312	490	279	62	33	62	35	196	111	75	31
Ryglice	497	300	435	260	62	40	58	31	190	112	43	29
Strzyszów	619	370	520	314	99	56	77	43	204	122	78	35
Wierzchosławice	437	247	367	218	70	29	54	32	123	71	76	32
Wojnicz	581	340	492	298	89	42	63	36	183	100	84	36
Zakliczyn	498	302	435	262	63	40	70	43	193	120	50	14
Radłów	383	223	336	204	47	19	45	29	128	69	55	19
FILIA TUCHÓW	2631	1395	2358	1295	273	100	337	173	1013	535	317	114
Tuchów miasto/gmina	965	509	853	467	112	42	109	48	338	171	124	48
Ciężkowice miasto/gmina	502	255	443	238	59	17	73	39	213	109	53	17
Gromnik	449	225	403	206	46	19	56	24	187	92	70	23
Rzepiennik Strzyżewski	309	168	280	154	29	14	48	27	128	71	29	10
Szerzyny	406	238	379	230	27	8	51	35	147	92	41	16
FILIA ŻABNO	1337	735	1217	683	120	52	138	67	425	230	204	81
Żabno miasto/gmina	1129	623	1020	575	109	48	120	58	340	181	184	76
Wietrychowice	208	112	197	108	11	4	18	9	85	49	20	5
OGÓŁEM	14966	8518	13051	7551	1915	967	1422	803	4174	2325	2477	1144

Podział % bezrobotnych wg wykształcenia



■ Wyzsze
 ■ Policealne i śr. zawodowe
 ■ Średnie ogólnokształcące
 ■ Zasadnicze zawodowe
 ■ Gimnazj. i poniżej

Podział bezrobotnych wg wykształcenia



■ Wyzsze
 ■ Policealne i śr. zawodowe
 ■ Średnie ogólnokształcące
 ■ Zasadnicze zawodowe
 ■ Gimnazj. i poniżej

STAN NA KONIEC PAŹDZIERNIKA 2012r.

Najliczniej reprezentowane grupy zawodów wykonywanych (w przypadku osób poprzednio niepracujących - zawodów wyuczonych)	Ogółem	Kobiety	z ogółem osoby do 12 m-cy od dnia ukończenia szkoły	z ogółem poprzednio pracujący, pozostający bez pracy w m-cach		
				do 1	1-12	pow.12
Sprzedawcy sklepowi (ekspedienci)	1095	984	39	99	538	433
Kucharze	540	418	58	41	183	112
Specjaliści do spraw administracji i rozwoju	416	311	45	39	157	92
Średni personel do spraw statystyki i dziedzin pokrewnych	349	316	21	19	139	106
Ślusarze i pokrewni	336	20	6	36	172	108
Mechanicy pojazdów samochodowych	302	1	31	40	149	59
Technicy mechanicy	280	31	14	37	128	49
Krawcy, kuśnierze, kapelusznicy i pokrewni	252	245	2	16	123	72
Murarze i pokrewni	222	2	19	15	119	55
Piekarze, cukiernicy i pokrewni	206	127	11	19	99	56
Dietetycy i żywieniowcy	202	171	19	23	61	33
Ekonomiści	200	150	40	20	66	46
Robotnicy przy pracach prostych w przemyśle gdzie indziej niesklasyfikowani	197	131	1	13	72	110
Elektromechanicy i elektrycy	188	14	12	23	105	42
Fryzjerzy	186	181	26	18	85	44
Nauczyciele gimnazjów i szkół ponadgimnazjalnych (z wyjątkiem nauki w szkole)	185	135	27	13	80	52
Pomoce i sprzątaczkę biurowe, hotelowe i pokrewne	181	154	3	12	71	88
Ustawiacze i operatorzy obrabiarek do metali i pokrewni	173	42	3	22	76	65
Pracownicy obsługi biurowej	160	146	3	14	67	73
Gospodarze budynków	159	43	0	10	70	79
Robotnicy pomocniczy w budownictwie ogólnym	158	1	1	23	79	55
Specjaliści do spraw zarządzania i organizacji	138	95	21	14	64	25
Technicy nauk fizycznych i technicznych gdzie indziej niesklasyfikowani	120	94	7	11	47	34
Filolodzy i tłumacze	117	101	25	7	48	10
Szwaczki, hafciarki i pokrewni	117	117	0	10	63	43
Technicy budownictwa	116	18	11	8	56	25
Formowacze wyrobów szklanych, krajacze i szlifierze szkła	114	45	1	10	57	46
Technicy wsparcia informatycznego i technicznego	113	23	14	6	51	15
Technicy rolnictwa i pokrewni	108	88	3	5	38	37
Robotnicy pracujący przy przeładunku towarów	108	32	0	7	48	53
Stolarze meblowi i pokrewni	102	10	3	13	56	28