

# INFORMACJA O SYTUACJI NA RYNKU PRACY W REGIONIE TARNOWSKIM

Według stanu na 31 marca 2012r.

## I. POZIOM BEZROBOCIA

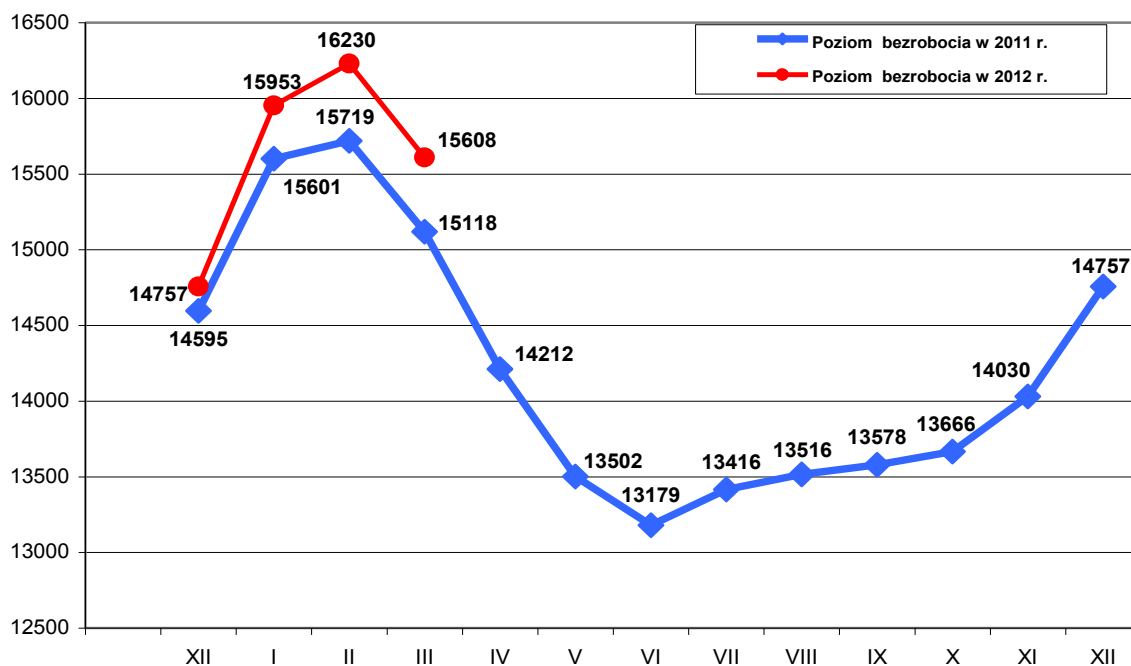
Według stanu na 31 marca 2012r. w PUP w Tarnowie zarejestrowanych było **15608 osób bezrobotnych z terenu miasta Tarnowa i powiatu tarnowskiego**, w tym 13397 (85,8% ogółu), to osoby bez prawa do zasiłku, a 2211 (14,2% ogółu) - z prawem do zasiłku.

Zdecydowaną większość, bo 12088, czyli 77,4% ogółu zarejestrowanych bezrobotnych stanowiły osoby, które pracowały przed uzyskaniem statusu bezrobotnego.

Natomiast osób, które dotychczas nie pracowały było 3520 tj. 22,6% ogółu bezrobotnych.

W ewidencji bezrobotnych pozostawało 221 (1,4%) osób zwolnionych z przyczyn dotyczących zakładu pracy.

W porównaniu do lutego 2012r. liczba bezrobotnych **zmniejszyła się o 622 osoby**, przedstawia to poniższy wykres :



Liczba bezrobotnych bez prawa do zasiłku zmalała o **108** osób, a zasiłkobiorców o **514** osób.

W marcu 2012r. **zarejestrowano ogółem 1331 osób** bezrobotnych, tj. 8,5% ogółu.

Najliczniejszą grupę stanowiły osoby rejestrujące się po raz kolejny - 1032 osoby, natomiast po raz pierwszy zarejestrowano 299 osób, tj. 22,5% ogółu nowo zarejestrowanych.

W marcu 2012r. zarejestrowano o 231 osób bezrobotnych mniej niż w lutym 2012r.

Z ewidencji osób bezrobotnych **wyłączono 1953 osoby** i jest to o 668 osób więcej w porównaniu do miesiąca poprzedniego.

Pierwszą grupę stanowiły osoby, które podjęły zatrudnienie – **668 osób, tj. 34,2%** ogółu wyłączonych, w tym:

- pracę niesubsydiowaną - 560
- pracę subsydiowaną - 108

w tym:

- prace interwencyjne - 41,
- roboty publiczne - 11,
- podjęcie działalności gospodarczej - 44,
- podjęcia pracy w ramach refundacji kosztów zatrudnienia - 11,
- podjęcia pracy w ramach środków z PFRON - 1.

Drugą grupę stanowiły osoby, wyłączone z powodu niepotwierdzenia gotowości do podjęcia zatrudnienia – **488 osób, tj. 25,0%** ogółu wyłączonych.

Pozostałe grupy to :

- z powodu dobrowolnej rezygnacji ze statusu bezrobotnego – 153 osoby,
- z powodu rozpoczęcia szkolenia – 13 osób,
- z powodu rozpoczęcia stażu – 227 osób,
- z powodu rozpoczęcia prac społecznie użytecznych – 261 osób,
- z powodu rozpoczęcia realizacji indywidualnego programu zatrudnienia socjalnego lub podpisania kontraktu socjalnego – 40 osób,
- z powodu odmowy bez uzasadnionej przyczyny przyjęcia propozycji odpowiedniej pracy lub innej formy pomocy – 16 osób,
- z powodu nabycia praw emerytalnych lub rentowych – 17 osób,
- z powodu nabycia praw do świadczeń przedemerytalnych – 7 osób,
- z powodu ukończenia 60/65 lat – 3 osoby,
- z powodu podjęcia nauki – 3 osoby,
- z powodów innych – 57 osób.

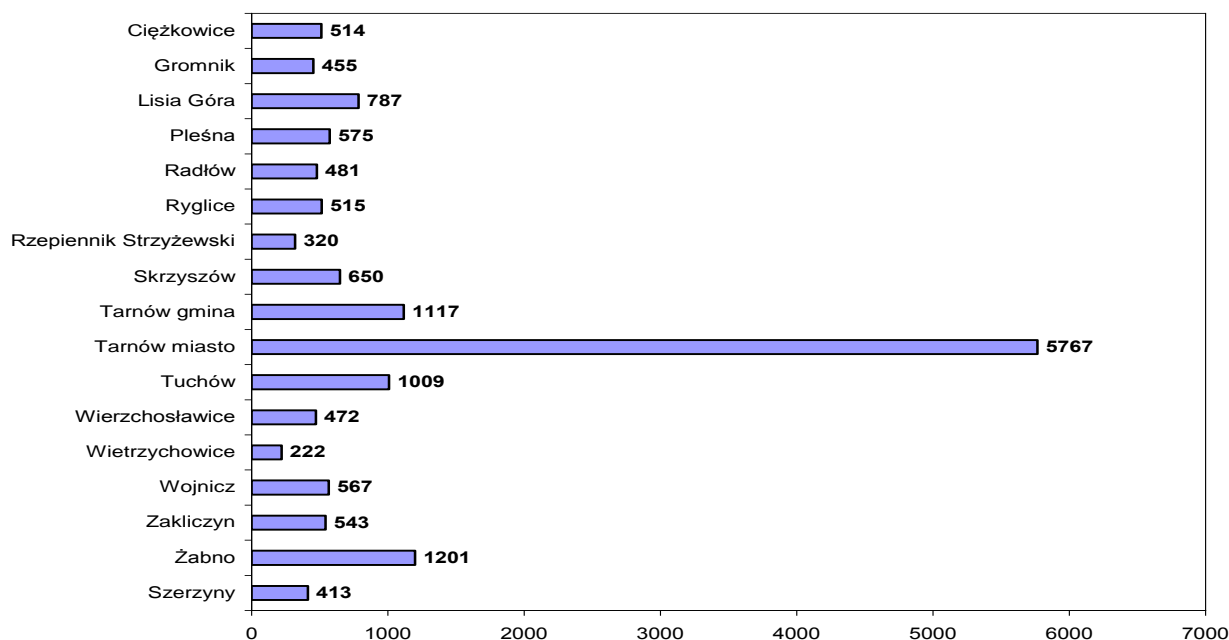
Na koniec marca 2012r. Urząd Pracy w Tarnowie **obsługiwał łącznie 15854 klientów** z terenu miasta Tarnowa i powiatu tarnowskiego w tym:

- ✓ Bezrobotni - 15608 os. w tym 1105 os. niepełnosprawnych
- ✓ Poszukujący pracy - 246 os. w tym 129 os. niepełnosprawnych.

W obszarze działania tut. Urzędu ok. **63,1%** osób bezrobotnych (9841 os.) to osoby zamieszkałe na terenie powiatu tarnowskiego. Pozostałe **36,9%** bezrobotnych (5767 os.) stanowią mieszkańcy Tarnowa.

| Liczba bezrobotnych | XII'11       | I'12  | II    | III   |
|---------------------|--------------|-------|-------|-------|
| miasto Tarnów       | <b>5334</b>  | 5741  | 5916  | 5767  |
| powiat tarnowski    | <b>9423</b>  | 10212 | 10314 | 9841  |
| OGÓŁEM              | <b>14757</b> | 15953 | 16230 | 15608 |

Liczba bezrobotnych wg gmin stan na koniec marca 2012r.



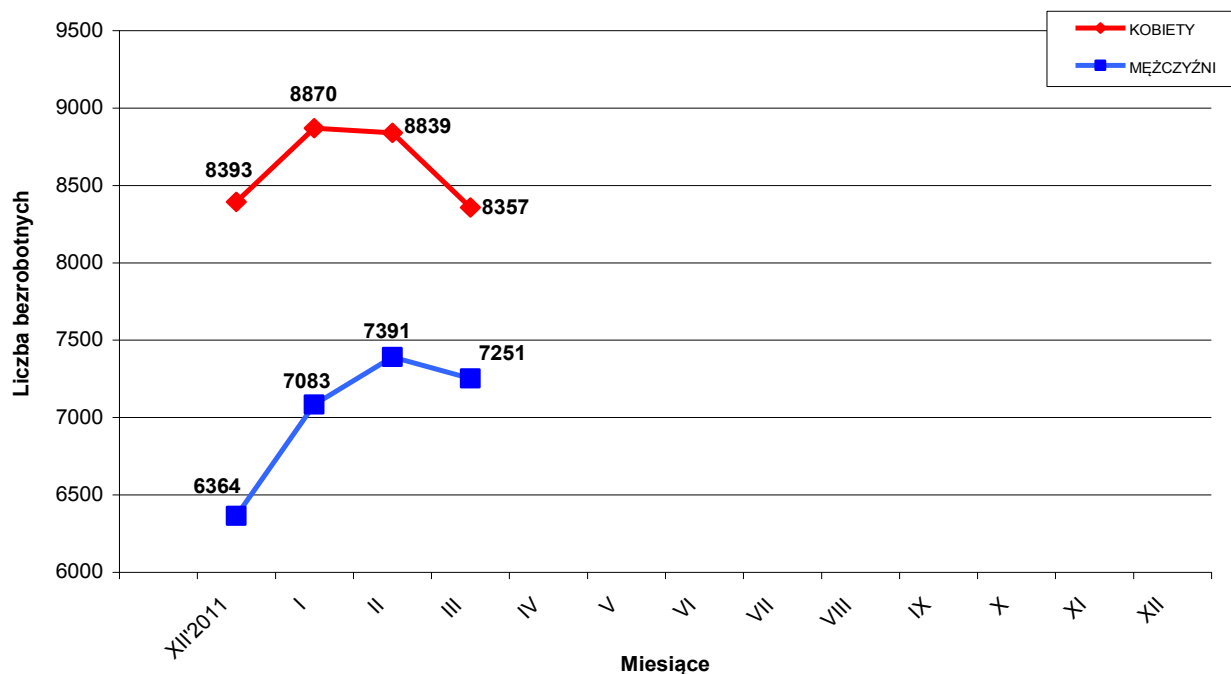
## II. STRUKTURA BEZROBOTNYCH

### 1. Bezrobotne kobiety – mężczyźni.

Według stanu na 31 marca 2012r. w PUP z terenu miasta Tarnowa i powiatu tarnowskiego, zarejestrowanych było **8357 kobiet**, co stanowi 53,5% ogółu bezrobotnych oraz **7251 mężczyzn**, którzy stanowią 46,5% ogółu.

Liczba bezrobotnych kobiet **zmniejszyła się o 482** osoby, a bezrobotnych mężczyzn **zmniejszyła się o 140** osób w porównaniu do miesiąca poprzedniego.

Relację pomiędzy liczbą bezrobotnych kobiet, a liczbą bezrobotnych mężczyzn przedstawia poniższy wykres :



W marcu zarejestrowano 567 kobiet, co stanowi 42,6% ogółu nowo zarejestrowanych, a wyłączono z ewidencji bezrobotnych 1049 kobiet, co stanowi 53,7% ogółu wyłączonych.

Liczba kobiet bez prawa do zasiłku wynosiła 7341 osób, tj. 47,0% ogółu bezrobotnych.

Na koniec marca 2012r. liczba bezrobotnych kobiet w **mieście Tarnowie** wynosiła **3156** osób tj. **54,7%** ogółu bezrobotnych mieszkańców Tarnowa, a w **powiecie tarnowskim** - **5201** osób tj. **52,9%** ogółu bezrobotnych mieszkańców powiatu.

### 2. Bezrobotni do 25 roku życia.

Na koniec marca 2012 r. w ewidencji pozostawało **4329 osób w wieku do 25 roku życia** (27,7% ogółu bezrobotnych).

Jest to o 250 osób mniej w porównaniu do stanu z końca lutego 2012r.

- w Tarnowie - 1141 os. - 19,8% ogółu bezrobotnych miasta
- w powiecie tarnowskim - 3188 os. - 32,4% ogółu bezrobotnych powiatu

### 3. Bezrobotni powyżej 50 roku życia.

Na koniec marca 2012 r. w ewidencji pozostawało **2577 osób w wieku powyżej 50 roku życia** (16,5% ogółu bezrobotnych).

Jest to o 41 osób mniej w porównaniu do stanu z końca lutego 2012r.

- w Tarnowie - 1208 os. - 20,9% ogółu bezrobotnych miasta
- w powiecie tarnowskim - 1369 os. - 13,9% ogółu bezrobotnych powiatu

#### 4. Osoby długotrwale bezrobotne.

Na koniec marca 2012r. w ewidencji pozostawało **7646 osób długotrwale bezrobotnych** (49,0% ogółu bezrobotnych).

Jest to o 246 osób mniej w porównaniu do stanu z końca lutego 2012r.

- w Tarnowie - 2863 os. - 49,6% ogółu bezrobotnych miasta
- w powiecie tarnowskim - 4783 os. - 48,6% ogółu bezrobotnych powiatu

#### 5. Bezrobotni w okresie 12 miesięcy od dnia ukończenia szkoły.

Na koniec marca 2012r. w ewidencji pozostawało **1508** osób, które w okresie do 12 miesięcy przed końcem okresu sprawozdawczego ukończyły szkołę.

W tym szkołę:

- wyższą - 481 os. tj. 31,9%
- policealną i średnią zawodową - 439 os. tj. 29,1%
- ogólnokształcącą - 314 os. tj. 20,8%
- zasadniczą zawodową - 267 os. tj. 17,7%
- gimnazjalną i poniżej - 7 os. tj. 0,5%

Stanowią oni **9,7%** ogółu bezrobotnych.

#### 6. Osoby niepełnosprawne

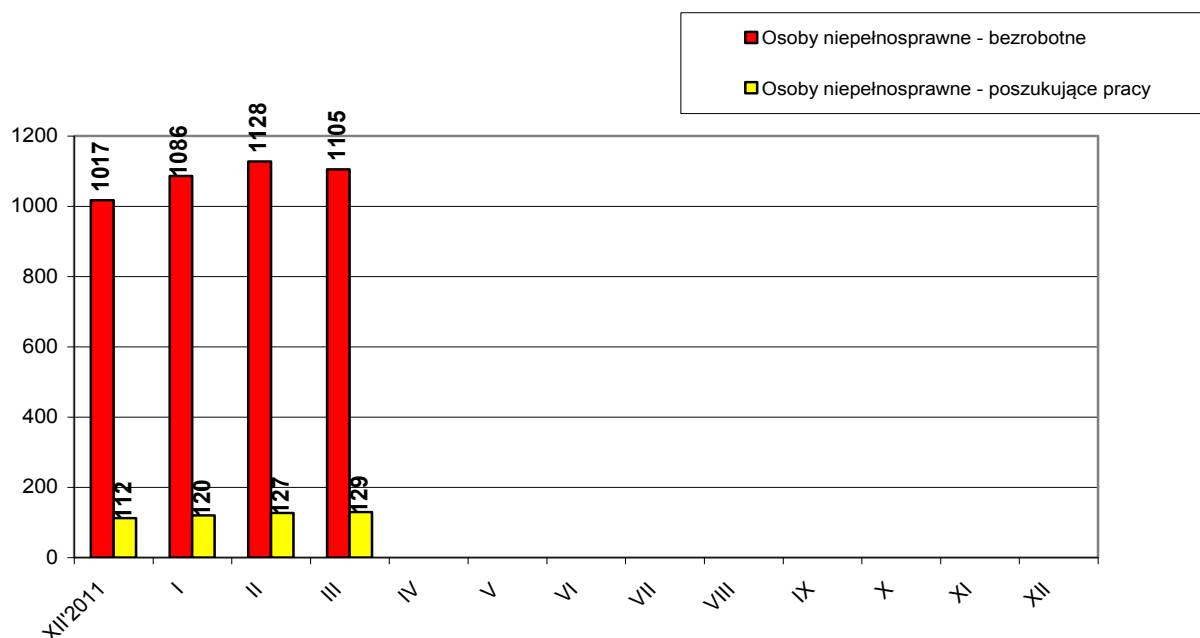
Według stanu na 31 marca 2012r. z terenu miasta Tarnowa i powiatu tarnowskiego zarejestrowanych było **1105 bezrobotne osoby niepełnosprawne**, tj. 7,1% ogółu bezrobotnych, w tym 605 kobiet.

W porównaniu do stanu z końca lutego 2012, liczba bezrobotnych inwalidów zmalała o 23 osoby.

Natomiast osób **niepełnosprawnych zarejestrowanych jako poszukujące pracy było 129** w tym 55 kobiet.

W **mieście Tarnowie** w ewidencji pozostawało **616 bezrobotnych osób niepełnosprawnych**, tj. 10,7% ogółu bezrobotnych z miasta Tarnowa, w tym 335 kobiet oraz 77 osób niepełnosprawnych poszukujących pracy w tym 36 kobiet.

W **powiecie tarnowskim** w ewidencji pozostawało **489 bezrobotnych osób niepełnosprawnych**, tj. 5,0% ogółu bezrobotnych powiatu, w tym 270 kobiet oraz 52 osoby niepełnosprawne poszukujące pracy w tym 19 kobiet.



## 7. Struktura bezrobotnych wg wykształcenia - stan na koniec marca 2012 roku

| Wykształcenie             | Liczba bezrobotnych |             |                  | Odsetek od ogółu |             |                  |
|---------------------------|---------------------|-------------|------------------|------------------|-------------|------------------|
|                           | Ogółem              | m. Tarnów   | powiat tarnowski | Ogółem           | m. Tarnów   | powiat tarnowski |
| Wyższe                    | 2143                | 998         | 1145             | 13,7%            | 17,3%       | 11,6%            |
| Policealne i śr. zawodowe | 3693                | 1322        | 2371             | 23,7%            | 22,9%       | 24,1%            |
| Ogólnokształcące          | 2020                | 793         | 1227             | 12,9%            | 13,8%       | 12,5%            |
| Zasadnicze zawodowe       | 4692                | 1441        | 3251             | 30,1%            | 25,0%       | 33,0%            |
| Gimnazjalne i poniżej     | 3060                | 1213        | 1847             | 19,6%            | 21,0%       | 18,8%            |
| <b>RAZEM</b>              | <b>15608</b>        | <b>5767</b> | <b>9841</b>      | <b>100%</b>      | <b>100%</b> | <b>100%</b>      |

## 8. Struktura bezrobotnych wg wieku - stan na koniec marca 2012 roku

| Wiek         | Liczba bezrobotnych |             |                  | Odsetek od ogółu |             |                  |
|--------------|---------------------|-------------|------------------|------------------|-------------|------------------|
|              | Ogółem              | m. Tarnów   | powiat tarnowski | Ogółem           | m. Tarnów   | powiat tarnowski |
| 18-24 lat    | 4329                | 1141        | 3188             | 27,7%            | 19,9%       | 32,3%            |
| 25-34 lat    | 4671                | 1790        | 2881             | 29,9%            | 31,0%       | 29,3%            |
| 35-44 lat    | 2732                | 1103        | 1629             | 17,5%            | 19,1%       | 16,6%            |
| 45-54 lat    | 2710                | 1206        | 1504             | 17,4%            | 20,9%       | 15,3%            |
| 55-59 lat    | 955                 | 434         | 521              | 6,1%             | 7,5%        | 5,3%             |
| 60-64 lata   | 211                 | 93          | 118              | 1,4%             | 1,6%        | 1,2%             |
| <b>RAZEM</b> | <b>15608</b>        | <b>5767</b> | <b>9841</b>      | <b>100%</b>      | <b>100%</b> | <b>100%</b>      |

## 9. Struktura bezrobotnych wg czasu pozostawania bez pracy - stan na koniec marca 2012 roku

| Czas pozostawania bez pracy | Liczba bezrobotnych |             |                  | Odsetek od ogółu |             |                  |
|-----------------------------|---------------------|-------------|------------------|------------------|-------------|------------------|
|                             | Ogółem              | m. Tarnów   | powiat tarnowski | Ogółem           | m. Tarnów   | powiat tarnowski |
| do 1 m-ca                   | 1175                | 487         | 688              | 7,5%             | 8,5%        | 7,0%             |
| 1 – 3 m-cy                  | 3035                | 1133        | 1902             | 19,4%            | 19,6%       | 19,4%            |
| 3 – 6 m-cy                  | 3044                | 1047        | 1997             | 19,5%            | 18,2%       | 20,3%            |
| 6 – 12 m-cy                 | 3055                | 1105        | 1950             | 19,6%            | 19,2%       | 19,8%            |
| 12 – 24 m-ce                | 2820                | 1064        | 1756             | 18,1%            | 18,4%       | 17,8%            |
| pow. 24 m-cy                | 2479                | 931         | 1548             | 15,9%            | 16,1%       | 15,7%            |
| <b>RAZEM</b>                | <b>15608</b>        | <b>5767</b> | <b>9841</b>      | <b>100%</b>      | <b>100%</b> | <b>100%</b>      |

## 10. Struktura bezrobotnych wg stażu pracy - stan na koniec marca 2012 roku

| Staż pracy      | Liczba bezrobotnych |             |                  | Odsetek od ogółu |             |                  |
|-----------------|---------------------|-------------|------------------|------------------|-------------|------------------|
|                 | Ogółem              | m. Tarnów   | powiat tarnowski | Ogółem           | m. Tarnów   | powiat tarnowski |
| bez stażu pracy | 3520                | 933         | 2587             | 22,5%            | 16,2%       | 26,3%            |
| do 1 roku       | 2710                | 1088        | 1622             | 17,3%            | 18,9%       | 16,5%            |
| 1 – 5 lat       | 3583                | 1345        | 2238             | 23,0%            | 23,3%       | 22,7%            |
| 5 – 10 lat      | 1911                | 763         | 1148             | 12,2%            | 13,2%       | 11,7%            |
| 10 – 20 lat     | 2131                | 859         | 1272             | 13,7%            | 14,9%       | 12,9%            |
| 20 – 30 lat     | 1353                | 596         | 757              | 8,7%             | 10,3%       | 7,7%             |
| pow. 30 lat     | 400                 | 183         | 217              | 2,6%             | 3,2%        | 2,2%             |
| <b>RAZEM</b>    | <b>15608</b>        | <b>5767</b> | <b>9841</b>      | <b>100%</b>      | <b>100%</b> | <b>100%</b>      |

## 11. Zwolnienia z przyczyn dotyczących zakładu pracy

W I kwartale 2012r. **cztery zakłady** pracy zgłosiły **zamiar** dokonania zwolnień grupowych **92** pracowników. Dwa zakłady pracy dokonały w marcu zwolnień grupowych, na skutek których pracę straciło **32** osoby.

W ramach Zespołu ds. Zapobiegania Negatywnym Skutkom Zwolnień Grupowych w marcu 2012r. zrealizowano następujące usługi na rzecz osób zwalnianych z zakładów pracy:

| Rodzaje usług                  | Ogółem w marcu 2012r. |             | Narastająco od stycznia 2012r. |             |
|--------------------------------|-----------------------|-------------|--------------------------------|-------------|
|                                | Liczba spotkań        | Liczba osób | Liczba spotkań                 | Liczba osób |
| Indywidualne informacje        |                       | 20          |                                | 60          |
| Grupowe spotkania informacyjne | ---                   | ---         | 1                              | 40          |

## 12. Osoby zarejestrowane jako poszukujące pracy

Na koniec marca 2012r. w mieście Tarnowie i powiecie tarnowskim jako poszukujące pracy, było zarejestrowanych 246 osób (w tym 121 kobiet).

W mieście Tarnowie liczba poszukujących pracy wynosiła 106 osób w tym 44 kobiety.

## 13. Stopa bezrobocia - liczona do ludności aktywnej zawodowo

| *Stopa bezrobocia w % | XII' 2011 | I' 2012 | II' 2012 |
|-----------------------|-----------|---------|----------|
| Miasto Tarnów         | 9,1%      | 9,7%    | 9,9%     |
| Powiat Tarnowski      | 13,8%     | 14,7%   | 14,8%    |
| Małopolska            | 10,5%     | 11,2%   | 11,4%    |
| Kraj                  | 12,5%     | 13,2%   | 13,5%    |

\* - w oparciu o dane GUS

## 14. Oferty pracy

W marcu 2012r. Urząd miał do dyspozycji **571 miejsc pracy** w tym **314 miejsc pracy** było subsydiowanych. Jest to o **255 ofert mniej** niż w marcu 2011 roku.

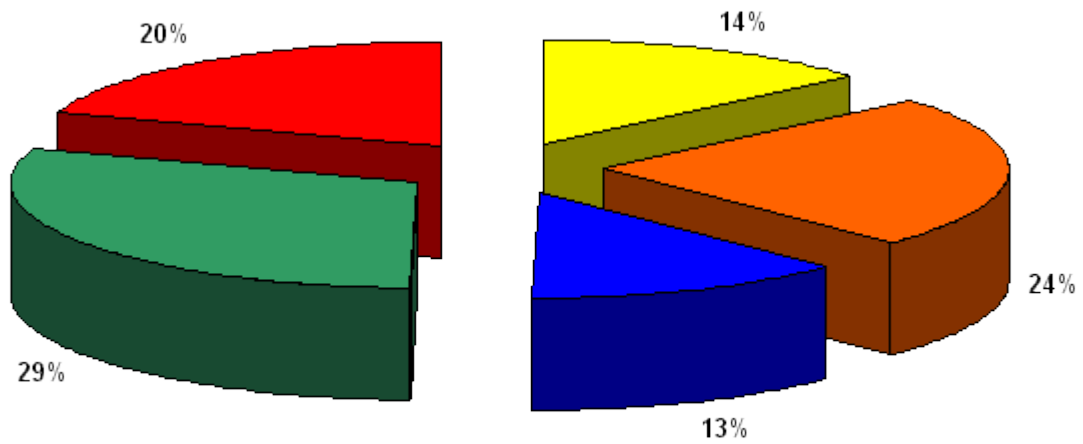
Od początku 2012 roku wpłynęło łącznie **1644** ofert pracy i było to o **107 mniej** w porównaniu do analogicznego okresu ubiegłego roku.

Spadek spowodowany jest głównie przez mniejszą ilość ofert na niesubsydiowane miejsca pracy (spadek o 16%).

### STAN NA KONIEC MARCA 2012r.

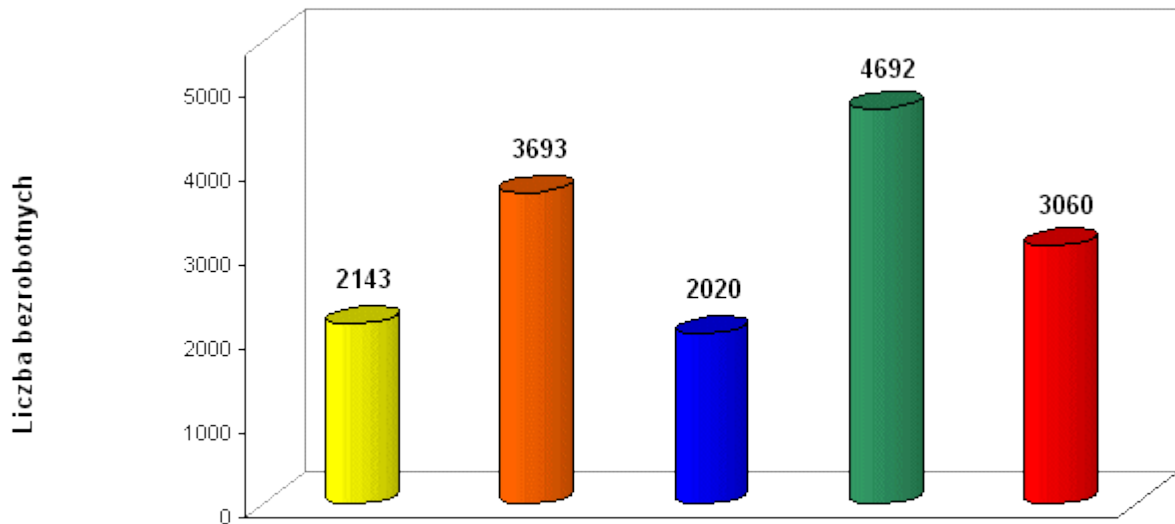
| Najliczniej reprezentowane grupy zawodów wykonywanych<br>(w przypadku osób poprzednio niepracujących - zawodów wyuczonych) | Ogółem | Kobiety | z ogółem<br>osoby do 12<br>m-cy od dnia<br>ukończenia<br>szkoły | z ogółem poprzednio pracujący,<br>pozostający bez pracy w m-cach |      |        |
|--|--------|---------|---|--|------|--------|
|  |        |         |   | do 1   | 1-12 | pow.12 |
| Sprzedawcy sklepowi (ekspedienci)  | 1151   | 1015    | 62  | 77   | 611  | 419    |
| Kucharze   | 582    | 424     | 90  | 28   | 197  | 105    |
| Specjaliści do spraw administracji i rozwoju   | 438    | 328     | 82  | 35   | 173  | 91     |
| Ślusarze i pokrewni  | 402    | 22      | 6   | 26   | 212  | 141    |
| Średni personel do spraw statystyki i dziedzin pokrewnych  | 353    | 313     | 21  | 11   | 157  | 93     |
| Technicy mechanicy   | 347    | 34      | 46  | 32   | 174  | 54     |
| Mechanicy pojazdów samochodowych   | 333    | 1       | 41  | 29   | 189  | 72     |
| Murarze i pokrewni   | 316    | 2       | 16  | 29   | 196  | 59     |
| Krawcy, kuśnierze, kapelusznicy i pokrewni   | 263    | 253     | 3   | 18   | 134  | 67     |
| Piekarze, cukiernicy i pokrewni  | 230    | 128     | 13  | 15   | 118  | 70     |
| Robotnicy przy pracach prostych w przemyśle gdzie indziej niesklasyfikowani  | 218    | 133     | 3   | 11   | 98   | 108    |
| Dietetycy i żywieniowcy  | 216    | 169     | 33  | 7  | 83   | 29     |
| Robotnicy pomocniczy w budownictwie ogólnym  | 211    | 1       | 2   | 12   | 140  | 58     |
| Ustawiacze i operatorzy obrabiarek do metali i pokrewni  | 203    | 37      | 3   | 14   | 123  | 58     |
| Gospodarze budynków  | 200    | 56      | 1   | 7  | 103  | 90     |
| Pomoce i sprzętaczkarki biurowe, hotelowe i pokrewne   | 196    | 171     | 5   | 6  | 76   | 103    |
| Elektromechanicy i elektrycy   | 191    | 15      | 14  | 15   | 107  | 44     |
| Fryzjerzy  | 186    | 182     | 38  | 14   | 89   | 43     |
| Nauczyciele gimnazjów i szkół ponadgimnazjalnych (z wyjątkiem nauki w szkole)  | 185    | 133     | 23  | 12   | 89   | 55     |
| Ekonomiści   | 176    | 134     | 45  | 10   | 68   | 46     |
| Pracownicy obsługi biurowej  | 172    | 154     | 6   | 8  | 91   | 66     |
| Technicy nauk fizycznych i technicznych gdzie indziej niesklasyfikowani  | 148    | 106     | 10  | 5  | 81   | 28     |
| Technicy rolnictwa i pokrewni  | 138    | 107     | 13  | 9  | 51   | 41     |
| Technicy budownictwa   | 131    | 19      | 18  | 8  | 70   | 20     |
| Szwaczki, hafciarki i pokrewni   | 124    | 123     | 2   | 5  | 86   | 32     |
| Stolarze meblowi i pokrewni  | 120    | 10      | 6   | 10   | 73   | 31     |
| Robotnicy pracujący przy przeładunku towarów   | 120    | 33      | 1   | 9  | 56   | 55     |
| Specjaliści do spraw zarządzania i organizacji   | 119    | 81      | 29  | 6  | 62   | 18     |
| Technicy wsparcia informatycznego i technicznego   | 118    | 26      | 22  | 10   | 55   | 11     |
| Formowacze wyrobów szklanych, krajacze i szlifierze szkła  | 116    | 40      | 0   | 4  | 66   | 45     |
| Wizytatorzy i specjaliści metod nauczania  | 108    | 98      | 34  | 6  | 52   | 16     |
| Hydraulicy i monterzy instalacji sanitarnych   | 107    | 0       | 12  | 6  | 70   | 21     |
| Magazynierzy i pokrewni  | 106    | 34      | 2   | 15   | 61   | 30     |

Podział % bezrobotnych wg wykształcenia



■ Wyższe   
 ■ Policealne i śr. zawodowe   
 ■ Średnie ogólnokształcące   
 ■ Zasadnicze zawodowe   
 ■ Gimnazj. i poniżej

Podział bezrobotnych wg wykształcenia



■ Wyższe   
 ■ Policealne i śr. zawodowe   
 ■ Średnie ogólnokształcące   
 ■ Zasadnicze zawodowe   
 ■ Gimnazj. i poniżej



## POZIOM I STRUKTURA BEZROBOCIA W PODZIALE NA GMINY

STAN NA 31.03.2012 r.

| NAZWA GMINY,<br>MIASTA  | Bezrobotni   |             | Bezrobotni bez prawa<br>do zasiłku |             | Bezrobotni z prawem<br>do zasiłku |             | Osoby w okresie 12 m-cy<br>od ukończenia szkoły |            | Bezrobotni<br>do 25 roku życia |             | Bezrobotni<br>powyżej 50 roku życia |             |
|-------------------------|--------------|-------------|------------------------------------|-------------|-----------------------------------|-------------|---|------------|--------------------------------|-------------|-------------------------------------|-------------|
|                         | Ogółem       | Kobiety     | Ogółem                             | Kobiety     | Ogółem                            | Kobiety     | Ogółem  | Kobiety    | Ogółem                         | Kobiety     | Ogółem                              | Kobiety     |
| <b>PUP TARNÓW</b>       | <b>11474</b> | <b>6284</b> | <b>9764</b>                        | <b>5442</b> | <b>1710</b>                       | <b>842</b>  | <b>1022</b>                                     | <b>616</b> | <b>2954</b>                    | <b>1624</b> | <b>2013</b>                         | <b>905</b>  |
| Tarnów miasto           | 5767         | 3156        | 4944                               | 2732        | 823                               | 424         | 401   | 250        | 1141                           | 604         | 1208                                | 595         |
| Tarnów gmina            | 1117         | 626         | 933                                | 517         | 184                               | 109         | 99  | 53         | 302                            | 153         | 178                                 | 88          |
| Lisia Góra              | 787          | 437         | 662                                | 379         | 125                               | 58          | 72  | 46         | 259                            | 160         | 109                                 | 37          |
| Pleśna                  | 575          | 302         | 491                                | 259         | 84                                | 43          | 73  | 39         | 199                            | 103         | 80                                  | 32          |
| Ryglice                 | 515          | 284         | 454                                | 256         | 61                                | 28          | 71  | 44         | 192                            | 111         | 49                                  | 20          |
| Skrzyszów               | 650          | 354         | 544                                | 306         | 106                               | 48          | 82  | 46         | 209                            | 114         | 76                                  | 33          |
| Wierzchosławice         | 472          | 260         | 401                                | 227         | 71                                | 33          | 46  | 32         | 130                            | 81          | 78                                  | 30          |
| Wojnicz                 | 567          | 322         | 461                                | 272         | 106                               | 50          | 60  | 37         | 173                            | 105         | 80                                  | 23          |
| Zakliczyn               | 543          | 293         | 465                                | 269         | 78                                | 24          | 68  | 36         | 209                            | 123         | 71                                  | 19          |
| Radów                   | 481          | 250         | 409                                | 225         | 72                                | 25          | 50  | 33         | 140                            | 70          | 84                                  | 28          |
| <b>FILIA TUCHÓW</b>     | <b>2711</b>  | <b>1356</b> | <b>2377</b>                        | <b>1234</b> | <b>334</b>                        | <b>122</b>  | <b>344</b>                                      | <b>189</b> | <b>954</b>                     | <b>476</b>  | <b>319</b>                          | <b>107</b>  |
| Tuchów miasto/gmina     | 1009         | 508         | 883                                | 456         | 126                               | 52          | 130   | 70         | 345                            | 166         | 132                                 | 41          |
| Ciężkowice miasto/gmina | 514          | 265         | 451                                | 238         | 63                                | 27          | 77  | 40         | 187                            | 100         | 58                                  | 25          |
| Gromnik                 | 455          | 218         | 395                                | 199         | 60                                | 19          | 53  | 29         | 179                            | 84          | 58                                  | 21          |
| Rzepiennik Strzyzewski  | 320          | 160         | 283                                | 146         | 37                                | 14          | 35  | 25         | 110                            | 64          | 38                                  | 11          |
| Szerzyny                | 413          | 205         | 365                                | 195         | 48                                | 10          | 49  | 25         | 133                            | 62          | 33                                  | 9           |
| <b>FILIA ŻABNO</b>      | <b>1423</b>  | <b>717</b>  | <b>1256</b>                        | <b>665</b>  | <b>167</b>                        | <b>52</b>   | <b>142</b>                                      | <b>81</b>  | <b>421</b>                     | <b>208</b>  | <b>245</b>                          | <b>100</b>  |
| Żabno miasto/gmina      | 1201         | 611         | 1055                               | 562         | 146                               | 49          | 106   | 54         | 328                            | 159         | 218                                 | 95          |
| Wietrzychowice          | 222          | 106         | 201                                | 103         | 21                                | 3           | 36  | 27         | 93                             | 49          | 27                                  | 5           |
| <b>OGÓLEM</b>           | <b>15608</b> | <b>8357</b> | <b>13397</b>                       | <b>7341</b> | <b>2211</b>                       | <b>1016</b> | <b>1508</b>                                     | <b>886</b> | <b>4329</b>                    | <b>2308</b> | <b>2577</b>                         | <b>1112</b> |

Opracowano  
w Referacie Informatyki i Statystyki  
kwiecień 2012