

INFORMACJA O SYTUACJI NA RYNKU PRACY W REGIONIE TARNOWSKIM

Według stanu na 31 maja 2012r.

I. POZIOM BEZROBOCIA

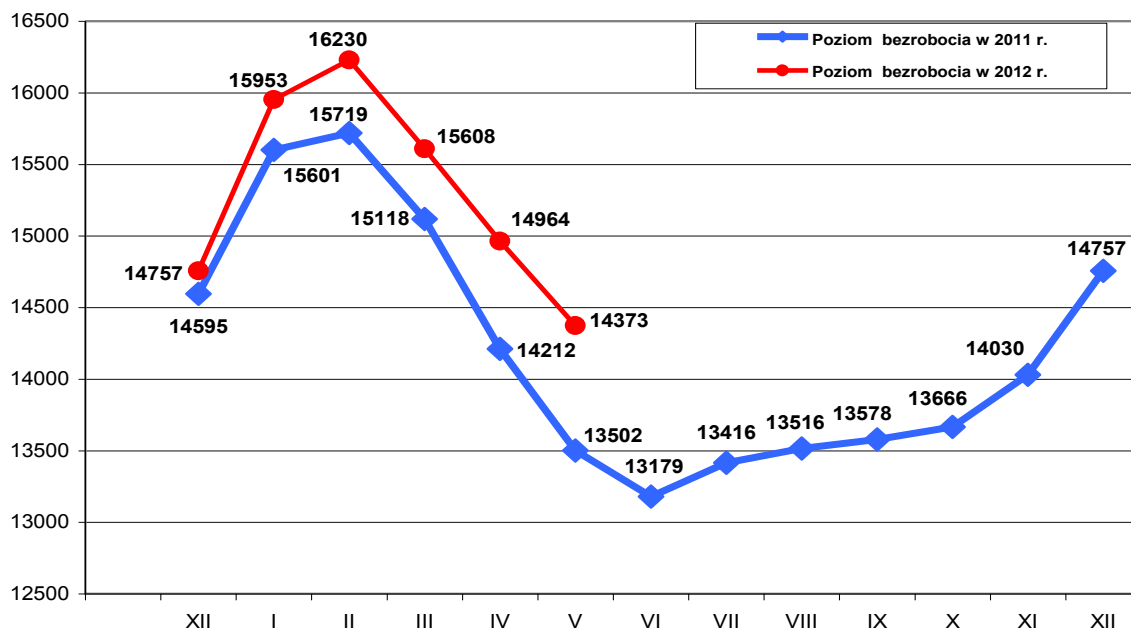
Według stanu na 31 maja 2012r. w PUP w Tarnowie zarejestrowanych było **14373 osoby bezrobotne z terenu miasta Tarnowa i powiatu tarnowskiego**, w tym 12428 (86,5% ogółu), to osoby bez prawa do zasiłku, a 1945 (13,5% ogółu) - z prawem do zasiłku.

Zdecydowaną większość, bo 11091, czyli 77,2% ogółu zarejestrowanych bezrobotnych stanowiły osoby, które pracowały przed uzyskaniem statusu bezrobotnego.

Natomiast osób, które dotychczas nie pracowały było 3282 tj. 22,8% ogółu bezrobotnych.

W ewidencji bezrobotnych pozostawało 233 (1,6%) osób zwolnionych z przyczyn dotyczących zakładu pracy.

W porównaniu do kwietnia 2012r. liczba bezrobotnych **zmniejszyła się o 591 osób**, przedstawia to poniższy wykres :



Liczba bezrobotnych bez prawa do zasiłku zmalała o **484** osoby, a zasiłkobiorców o **107** osób.

W maju 2012r. **zarejestrowano ogółem 1204 osoby** bezrobotne, tj. 8,4% ogółu.

Najliczniejszą grupę stanowiły osoby rejestrujące się po raz kolejny - 870 osób, natomiast po raz pierwszy zarejestrowano 334 osoby, tj. 27,7% ogółu nowo zarejestrowanych.

W maju 2012r. zarejestrowano o 3 osoby bezrobotne mniej niż w kwietniu 2012r.

Z ewidencji osób bezrobotnych **wyłączono 1795 osób** i jest to o 56 osób mniej w porównaniu do miesiąca poprzedniego.

Pierwszą grupę stanowiły osoby, które podjęły zatrudnienie – **800 osób, tj. 44,6%** ogółu wyłączonych, w tym:

- pracę niesubsydiowaną - **631**
- pracę subsydiowaną - **169**

w tym:

- prace interwencyjne - 20,
- roboty publiczne - 14,
- podjęcie działalności gospodarczej - 87,
- podjęcia pracy w ramach refundacji kosztów zatrudnienia - 40,
- podjęcia pracy w zakładzie pracy chronionej - 5,
- podjęcia pracy w ramach środków z PFRON - 3.

Drugą grupę stanowiły osoby, wyłączone z powodu niepotwierdzenia gotowości do podjęcia zatrudnienia – **590 osób, tj. 32,9%** ogółu wyłączonych.

Pozostałe grupy to :

- z powodu dobrowolnej rezygnacji ze statusu bezrobotnego – 161 osób,
- z powodu rozpoczęcia stażu – 129 osób,
- z powodu rozpoczęcia prac społecznie użytecznych – 13 osób,
- z powodu odmowy bez uzasadnionej przyczyny przyjęcia propozycji odpowiedniej pracy lub innej formy pomocy – 23 osoby,
- z powodu nabycia praw emerytalnych lub rentowych – 26 osoby,
- z powodu nabycia praw do świadczeń przedemerytalnych – 19 osób,
- z powodu ukończenia 60/65 lat – 2 osoby,
- z powodów innych – 32 osoby.

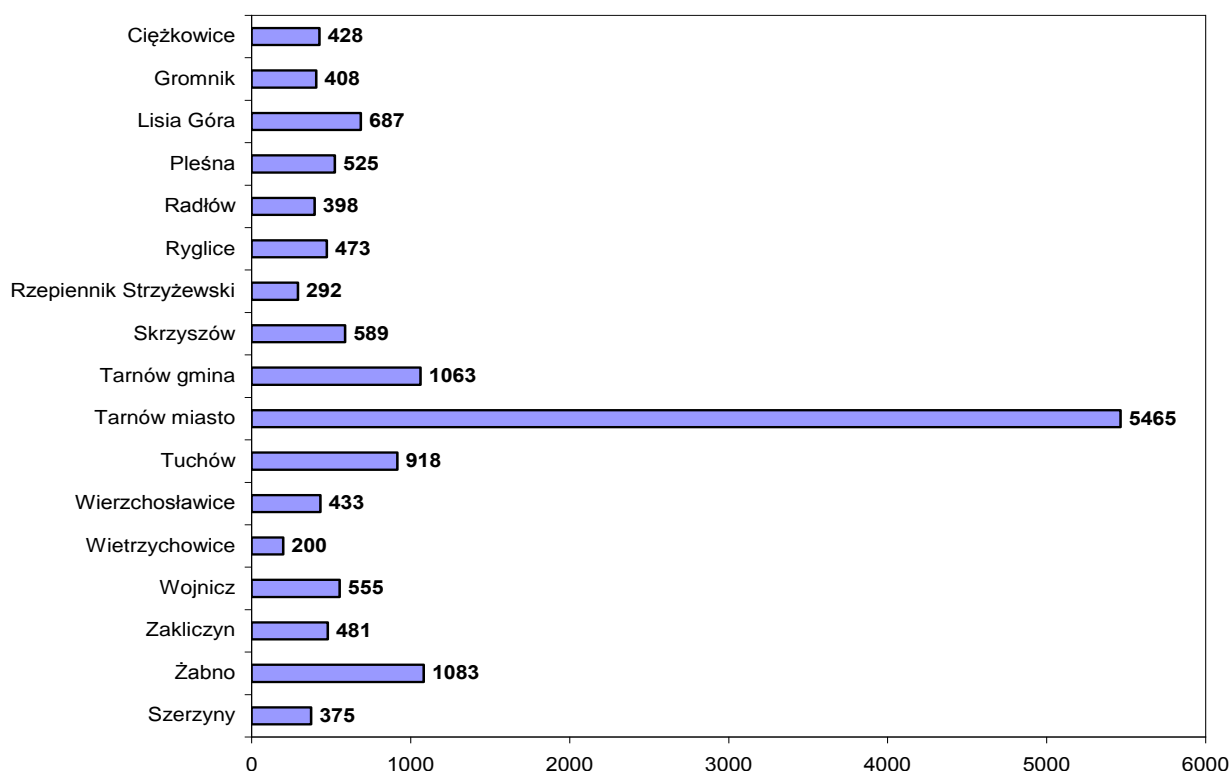
Na koniec maja 2012r. Urząd Pracy w Tarnowie **obsługiwał łącznie 14630 klientów** z terenu miasta Tarnowa i powiatu tarnowskiego w tym:

- ✓ Bezrobotni - 14373 os. w tym 1086 os. niepełnosprawnych
- ✓ Poszukujący pracy - 257 os. w tym 144 os. niepełnosprawnych.

W obszarze działania tut. Urzędu ok. **62,0%** osób bezrobotnych (8908 os.) to osoby zamieszkałe na terenie powiatu tarnowskiego. Pozostałe **38,0%** bezrobotnych (5465 os.) stanowią mieszkańcy Tarnowa.

Liczba bezrobotnych	XII'11	I'12	II	III	IV	V
miasto Tarnów	5334	5741	5916	5767	5635	5465
powiat tarnowski	9423	10212	10314	9841	9329	8908
OGÓLEM	14757	15953	16230	15608	14964	14373

Liczba bezrobotnych wg gmin stan na koniec maja 2012r.



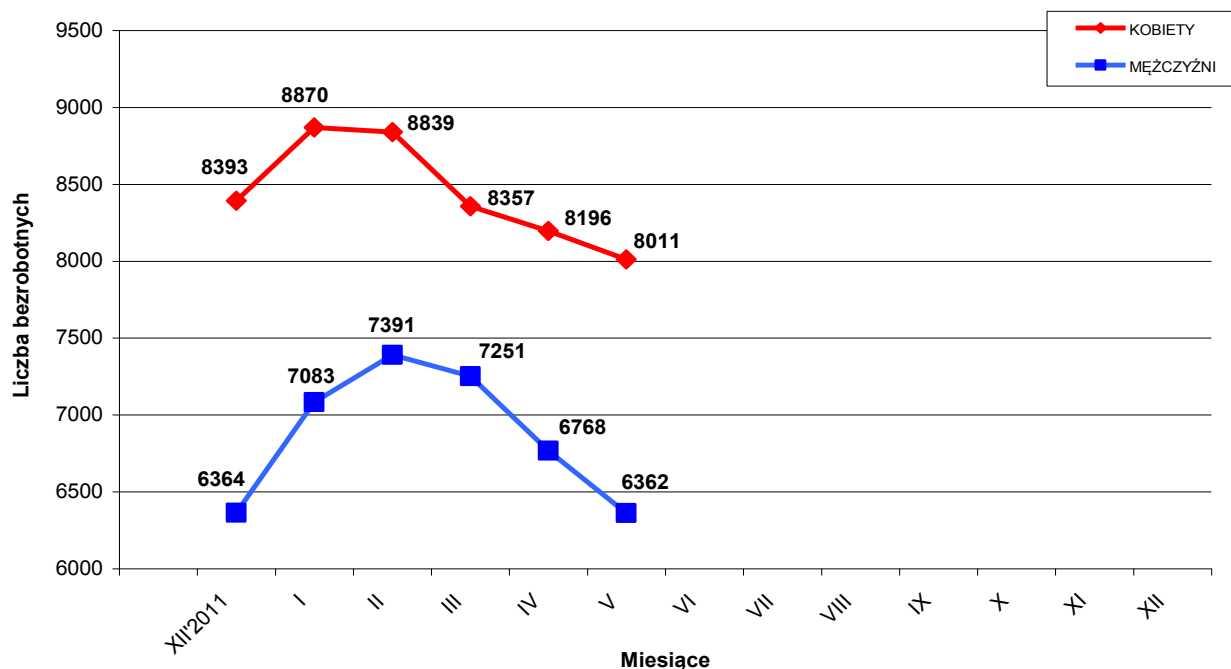
II. STRUKTURA BEZROBOTNYCH

1. Bezrobotne kobiety – mężczyźni.

Według stanu na 31 maja 2012r. w PUP z terenu miasta Tarnowa i powiatu tarnowskiego, zarejestrowanych było **8011 kobiet**, co stanowi 55,7% ogółu bezrobotnych oraz **6362 mężczyzn**, którzy stanowią 44,3% ogółu.

Liczba bezrobotnych kobiet **zmniejszyła się o 185 osób**, a bezrobotnych mężczyzn **zmniejszyła się o 406 osób** w porównaniu do miesiąca poprzedniego.

Relację pomiędzy liczbą bezrobotnych kobiet, a liczbą bezrobotnych mężczyzn przedstawia poniższy wykres :



W maju zarejestrowano 596 kobiet, co stanowi 49,5% ogółu nowo zarejestrowanych, a wyłączono z ewidencji bezrobotnych 781 kobiet, co stanowi 43,5% ogółu wyłączonych.

Liczba kobiet bez prawa do zasiłku wynosiła 7020 osób, tj. 48,8% ogółu bezrobotnych.

Na koniec maja 2012r. liczba bezrobotnych kobiet w **mieście Tarnowie** wynosiła **3087** osób tj. **56,5** ogółu bezrobotnych mieszkańców Tarnowa, a w **powiecie tarnowskim** - **4924** osób tj. **55,3%** ogółu bezrobotnych mieszkańców powiatu.

2. Bezrobotni do 25 roku życia.

Na koniec maja 2012 r. w ewidencji pozostawało **3751 osób w wieku do 25 roku życia** (26,1% ogółu bezrobotnych).

Jest to o 230 osób mniej w porównaniu do stanu z końca kwietnia 2012r.

- w Tarnowie - 969 os. - 17,7% ogółu bezrobotnych miasta
- w powiecie tarnowskim - 2782 os. - 31,2% ogółu bezrobotnych powiatu

3. Bezrobotni powyżej 50 roku życia.

Na koniec maja 2012 r. w ewidencji pozostawało **2492 osoby w wieku powyżej 50 roku życia** (17,3% ogółu bezrobotnych).

Jest to o 56 osób mniej w porównaniu do stanu z końca kwietnia 2012r.

- w Tarnowie - 1206 os. - 22,1% ogółu bezrobotnych miasta
- w powiecie tarnowskim - 1286 os. - 14,4% ogółu bezrobotnych powiatu

4. Osoby długotrwale bezrobotne.

Na koniec maja 2012r. w ewidencji pozostawało **7297 osób długotrwale bezrobotnych** (50,8% ogółu bezrobotnych).

Jest to o 145 osób mniej w porównaniu do stanu z końca kwietnia 2012r.

- w Tarnowie - 2803 os. - 51,3% ogółu bezrobotnych miasta
- w powiecie tarnowskim - 4494 os. - 50,4% ogółu bezrobotnych powiatu

5. Bezrobotni w okresie 12 miesięcy od dnia ukończenia szkoły.

Na koniec maja 2012r. w ewidencji pozostawało **900** osób, które w okresie do 12 miesięcy przed końcem okresu sprawozdawczego ukończyły szkołę.

W tym szkołę:

- wyższą - 405 os. tj. 45,0%
- policealną i średnią zawodową - 155 os. tj. 17,2%
- ogólnokształcącą - 109 os. tj. 12,1%
- zasadniczą zawodową - 225 os. tj. 25,0%
- gimnazjalną i poniżej - 6 os. tj. 0,7%

Stanowią oni **6,3%** ogółu bezrobotnych.

6. Osoby niepełnosprawne

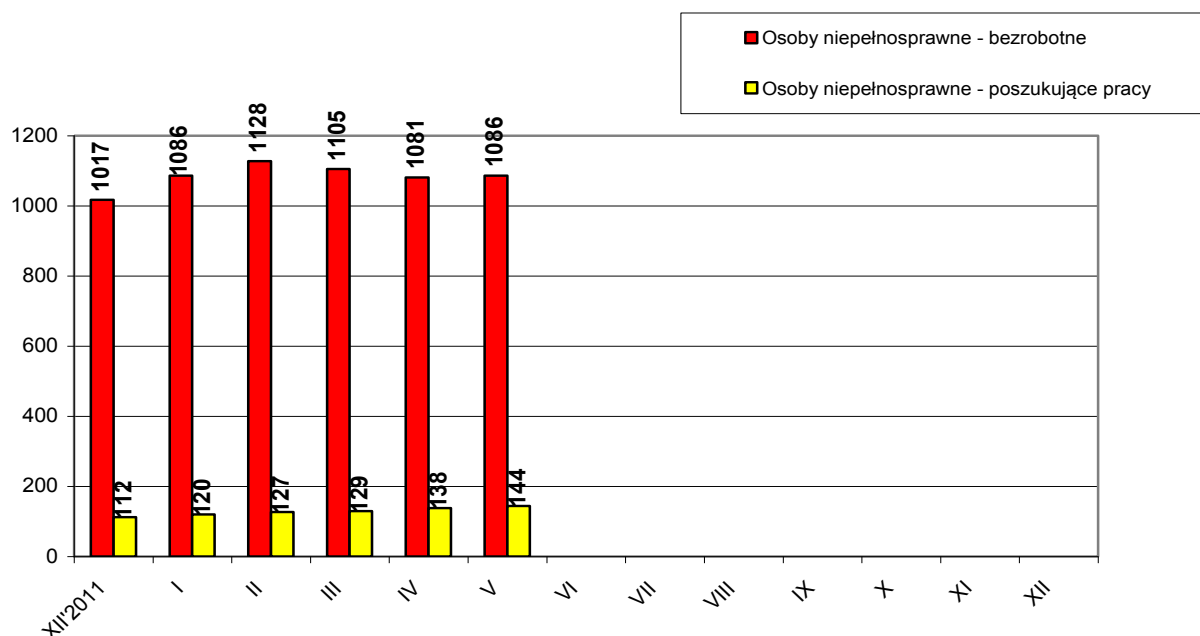
Według stanu na 31 maja 2012r. z terenu miasta Tarnowa i powiatu tarnowskiego zarejestrowanych było **1086 bezrobotnych osób niepełnosprawnych**, tj. 7,6% ogółu bezrobotnych, w tym 595 kobiet.

W porównaniu do stanu z końca kwietnia 2012, liczba bezrobotnych inwalidów wzrosła o 5 osób.

Natomiast osób **niepełnosprawnych zarejestrowanych jako poszukujące pracy było 144** w tym 65 kobiet.

W **mieście Tarnowie** w ewidencji pozostawało **608 bezrobotnych osób niepełnosprawnych**, tj. 11,1% ogółu bezrobotnych z miasta Tarnowa, w tym 332 kobiety oraz 82 osoby niepełnosprawne poszukujące pracy w tym 39 kobiet.

W **powiecie tarnowskim** w ewidencji pozostawało **478 bezrobotnych osób niepełnosprawnych**, tj. 5,4% ogółu bezrobotnych powiatu, w tym 263 kobiety oraz 62 osoby niepełnosprawne poszukujące pracy w tym 26 kobiet.



7. Struktura bezrobotnych wg wykształcenia - stan na koniec maja 2012 roku

Wykształcenie	Liczba bezrobotnych			Odsetek od ogółu		
	Ogółem	m. Tarnów	powiat tarnowski	Ogółem	m. Tarnów	powiat tarnowski
Wyższe	1948	926	1022	13,5%	16,9%	11,5%
Policealne i śr. zawodowe	3388	1266	2122	23,6%	23,2%	23,8%
Ogólnokształcące	1952	782	1170	13,6%	14,3%	13,1%
Zasadnicze zawodowe	4243	1351	2892	29,5%	24,7%	32,5%
Gimnazjalne i poniżej	2842	1140	1702	19,8%	20,9%	19,1%
RAZEM	14373	5465	8908	100%	100%	100%

8. Struktura bezrobotnych wg wieku - stan na koniec maja 2012 roku

Wiek	Liczba bezrobotnych			Odsetek od ogółu		
	Ogółem	m. Tarnów	powiat tarnowski	Ogółem	m. Tarnów	powiat tarnowski
18-24 lat	3751	969	2782	26,1%	17,8%	31,3%
25-34 lat	4410	1761	2649	30,7%	32,2%	29,7%
35-44 lat	2530	1034	1496	17,6%	18,9%	16,8%
45-54 lat	2503	1140	1363	17,4%	20,9%	15,3%
55-59 lat	955	461	494	6,6%	8,4%	5,5%
60-64 lata	224	100	124	1,6%	1,8%	1,4%
RAZEM	14373	5465	8908	100%	100%	100%

9. Struktura bezrobotnych wg czasu pozostawania bez pracy - stan na koniec maja 2012 roku

Czas pozostawania bez pracy	Liczba bezrobotnych			Odsetek od ogółu		
	Ogółem	m. Tarnów	powiat tarnowski	Ogółem	m. Tarnów	powiat tarnowski
do 1 m-ca	1137	465	672	7,9%	8,4%	7,6%
1 – 3 m-cy	1886	745	1141	13,2%	13,6%	12,8%
3 – 6 m-cy	2887	1060	1827	20,1%	19,4%	20,5%
6 – 12 m-cy	3307	1227	2080	23,0%	22,5%	23,3%
12 – 24 m-ce	2679	1025	1654	18,6%	18,8%	18,6%
pow. 24 m-cy	2477	943	1534	17,2%	17,3%	17,2%
RAZEM	14373	5465	8908	100%	100%	100%

10. Struktura bezrobotnych wg stażu pracy - stan na koniec maja 2012 roku

Staż pracy	Liczba bezrobotnych			Odsetek od ogółu		
	Ogółem	m. Tarnów	powiat tarnowski	Ogółem	m. Tarnów	powiat tarnowski
bez stażu pracy	3282	876	2406	22,9%	16,0%	27,0%
do 1 roku	2449	994	1455	17,0%	18,1%	16,4%
1 – 5 lat	3247	1250	1997	22,6%	22,9%	22,4%
5 – 10 lat	1771	754	1017	12,3%	13,8%	11,4%
10 – 20 lat	1952	814	1138	13,6%	14,9%	12,8%
20 – 30 lat	1267	588	679	8,8%	10,8%	7,6%
pow. 30 lat	405	189	216	2,8%	3,5%	2,4%
RAZEM	14373	5465	8908	100%	100%	100%

11. Zwolnienia z przyczyn dotyczących zakładu pracy

W okresie styczeń - maj pięć zakładów pracy zgłosiło zamiar dokonania zwolnień grupowych 503 pracowników.

W maju br. dwa zakłady pracy dokonały zwolnień grupowych, na skutek których pracę straciło 12 osób. Narastająco od stycznia br. 5 zakładów pracy dokonało zwolnień w wyniku których, pracę straciło 58 osób.

W ramach Zespołu ds. Zapobiegania Negatywnym Skutkom Zwolnień Grupowych w maju 2012r. zrealizowano następujące usługi na rzecz osób zwalnianych z zakładów pracy:

Rodzaje usług	Ogółem w maju 2012r.		Narastająco od stycznia 2012r.	
	Liczba spotkań	Liczba osób	Liczba spotkań	Liczba osób
Indywidualne informacje		70		150
Grupowe spotkania informacyjne	2	48	3	88

12. Osoby zarejestrowane jako poszukujące pracy

Na koniec maja 2012r. w mieście Tarnowie i powiecie tarnowskim jako poszukujące pracy, było zarejestrowanych 257 osób (w tym 137 kobiet).

W mieście Tarnowie liczba poszukujących pracy wynosiła 113 osób w tym 52 kobiety.

13. Stopa bezrobocia - liczona do ludności aktywnej zawodowo

*Stopa bezrobocia w %	XII' 2011	I' 2012	II' 2012	III' 2012	IV' 2012
Miasto Tarnów	9,1%	9,7%	9,9%	9,7%	9,5%
Powiat Tarnowski	13,8%	14,7%	14,8%	14,2%	13,6%
Małopolska	10,5%	11,2%	11,4%	11,3%	11,0%
Kraj	12,5%	13,2%	13,5%	13,3%	12,9%

* - w oparciu o dane GUS

14. Oferty pracy

W maju 2012r. Urząd miał do dyspozycji **491 miejsc pracy** w tym **195 miejsc pracy** było subsydiowanych. Jest to o **12 ofert**, **mniej** niż w maju 2011 roku.

Od początku 2012 roku wpłynęło łącznie **2670** ofert pracy i było to o **97 mniej** w porównaniu do analogicznego okresu ubiegłego roku.

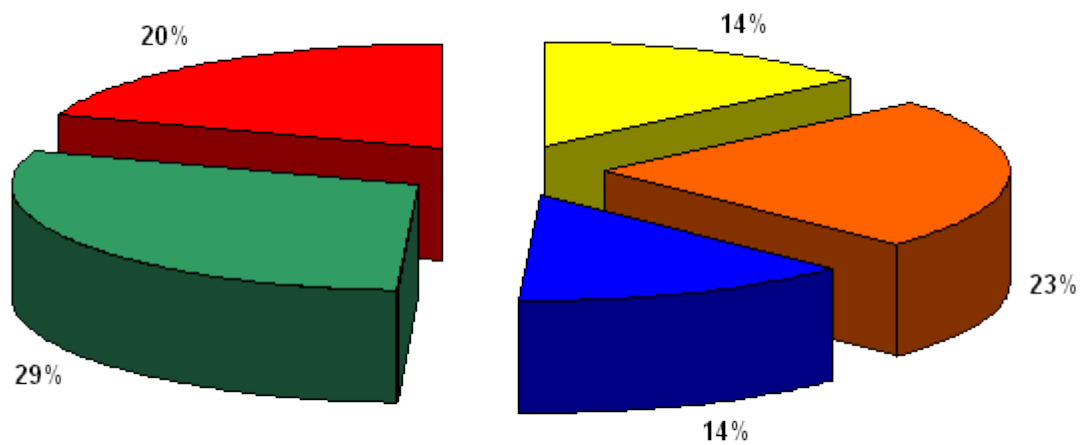
Spadek spowodowany jest przez mniejszą ilość ofert na niesubsydiowane miejsca pracy (spadek o 11,7%).

POZIOM I STRUKTURA BEZROBOCIA W PODZIALE NA GMINY

STAN NA 31.05.2012 r.

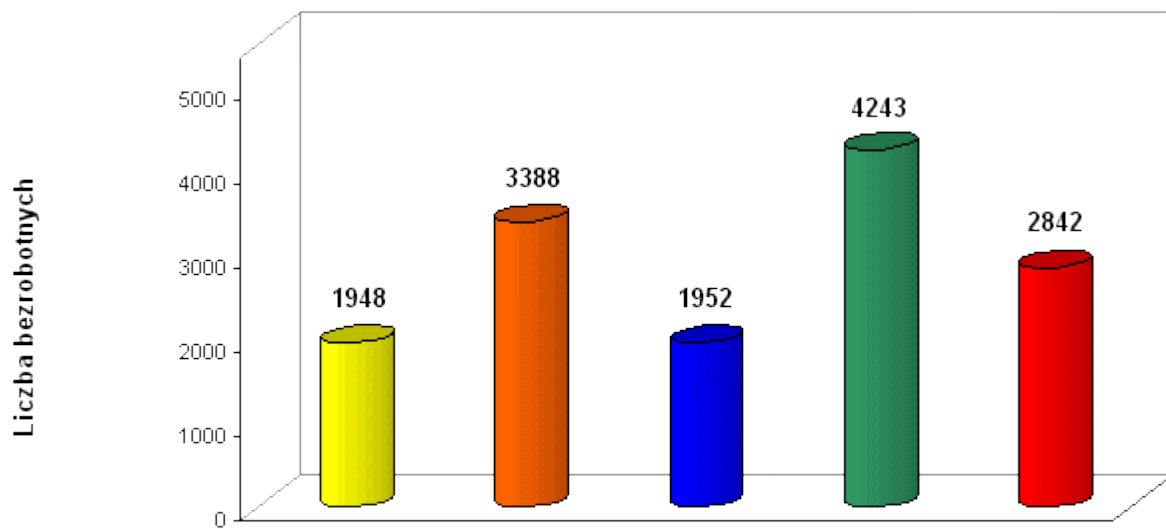
NAZWA GMINY, MIASTA	Bezrobotni		Bezrobotni bez prawa do zasiłku		Bezrobotni z prawem do zasiłku		Osoby w okresie 12 m-cy od ukończenia szkoły		Bezrobotni do 25 roku życia		Bezrobotni powyżej 30 roku życia	
	Ogółem	Kobiety	Ogółem	Kobiety	Ogółem	Kobiety	Ogółem	Kobiety	Ogółem	Kobiety	Ogółem	Kobiety
PUP TARNÓW	10669	6085	9119	5245	1550	840	648	418	2558	1446	1968	909
Tarnów miasto	5465	3087	4701	2663	764	424	272	184	969	536	1206	606
Tarnów gmina	1063	612	877	497	186	115	67	37	265	138	180	90
Lisia Góra	687	414	568	348	119	66	40	30	207	132	107	43
Pleśna	525	290	464	259	61	31	43	26	186	100	67	25
Ryglice	473	273	420	245	53	28	40	27	178	102	49	24
Skrzyszów	589	340	493	292	96	48	47	27	171	96	82	36
Wierzchosławice	433	252	377	224	56	28	27	17	117	73	80	30
Wojnicz	555	333	459	283	96	50	42	24	162	98	77	25
Zakliczyn	481	264	410	236	71	28	33	22	179	101	62	15
Radłów	398	220	350	198	48	22	37	24	124	70	58	15
FILIA TUCHÓW	2421	1258	2151	1155	270	103	174	99	836	427	303	102
Tuchów miasto/gmina	918	485	816	446	102	39	70	44	308	158	120	38
Ciężkowice miasto/gmina	428	224	371	198	57	26	34	17	148	75	59	24
Gromnik	408	204	359	188	49	16	30	15	165	81	54	20
Rzepiennik Strzyżewski	292	151	270	140	22	11	17	11	98	56	37	10
Szerzyny	375	194	335	183	40	11	23	12	117	57	33	10
FILIA ŻABNO	1283	668	1158	620	125	48	78	35	357	177	221	88
Żabno miasto/gmina	1083	572	968	528	115	44	64	27	287	141	192	82
Wietrzychowice	200	96	190	92	10	4	14	8	70	36	29	6
OGÓLEM	14373	8011	12428	7020	1945	991	900	552	3751	2050	2492	1099

Podział % bezrobotnych wg wykształcenia



■ Wyższe
 ■ Policealne i śr. zawodowe
 ■ Średnie ogólnokształcące
 ■ Zasadnicze zawodowe
 ■ Gimnazj. i poniżej

Podział bezrobotnych wg wykształcenia



■ Wyższe
 ■ Policealne i śr. zawodowe
 ■ Średnie ogólnokształcące
 ■ Zasadnicze zawodowe
 ■ Gimnazj. i poniżej

STAN NA KONIEC MAJA 2012r.

Najliczniej reprezentowane grupy zawodów wykonywanych (w przypadku osób poprzednio niepracujących - zawodów wyuczonych)	Ogółem	Kobiety	z ogółem osoby do 12 m-cy od dnia ukończenia szkoły	z ogółem poprzednio pracujący, pozostający bez pracy w m-cach		
				do 1	1-12	pow.12
Sprzedawcy sklepowi (ekspedienci)	1069	954	34	57	556	423
Kucharze	515	388	42	23	177	108
Specjaliści do spraw administracji i rozwoju	398	307	71	28	159	95
Ślusarze i pokrewni	358	21	6	28	181	128
Średni personel do spraw statystyki i dziedzin pokrewnych	330	295	4	19	144	89
Technicy mechanicy	320	31	5	37	147	55
Mechanicy pojazdów samochodowych	295	1	38	28	161	66
Krawcy, kuśnierze, kapelusznicy i pokrewni	262	252	1	17	135	68
Murarze i pokrewni	251	2	14	13	159	51
Piekarze, cukiernicy i pokrewni	215	122	11	11	116	64
Dietetycy i żywieniowcy	205	167	4	13	68	30
Robotnicy przy pracach prostych w przemyśle gdzie indziej niesklasyfikowani	198	124	1	9	79	109
Pomoce i sprzątaczkę biurowe, hotelowe i pokrewnie	189	165	6	8	70	99
Ustawiacze i operatorzy obrabiarek do metali i pokrewni	179	35	1	10	101	61
Nauczyciele gimnazjów i szkół ponadgimnazjalnych (z wyjątkiem nauki)	175	122	21	8	85	51
Robotnicy pomocniczy w budownictwie ogólnym	173	1	0	11	108	53
Fryzjerzy	169	165	20	13	82	41
Gospodarze budynków	167	48	0	6	78	83
Pracownicy obsługi biurowej	165	149	2	7	86	66
Ekonomiści	161	122	35	11	67	41
Elektromechanicy i elektrycy	159	15	6	12	84	46
Technicy nauk fizycznych i technicznych gdzie indziej niesklasyfikowani	136	105	1	9	69	29
Technicy rolnictwa i pokrewni	121	98	1	4	41	42
Szwaczki, hafciarki i pokrewni	118	117	1	8	77	32
Technicy budownictwa	112	17	1	10	62	13
Specjaliści do spraw zarządzania i organizacji	110	77	27	6	64	15
Robotnicy pracujący przy przeładunku towarów	106	28	1	4	46	56
Formowacze wyrobów szklanych, krajacze i szlifierze szkła	102	42	1	5	51	44
Technicy wsparcia informatycznego i technicznego	101	27	7	4	50	10
Stolarze meblowi i pokrewni	100	10	5	5	60	29

Opracowano
w Referacie Informatyki i Statystyki
czerwiec 2012