

INFORMACJA O SYTUACJI NA RYNKU PRACY W REGIONIE TARNOWSKIM

Według stanu na 29 lutego 2012r.

I. POZIOM BEZROBOCIA

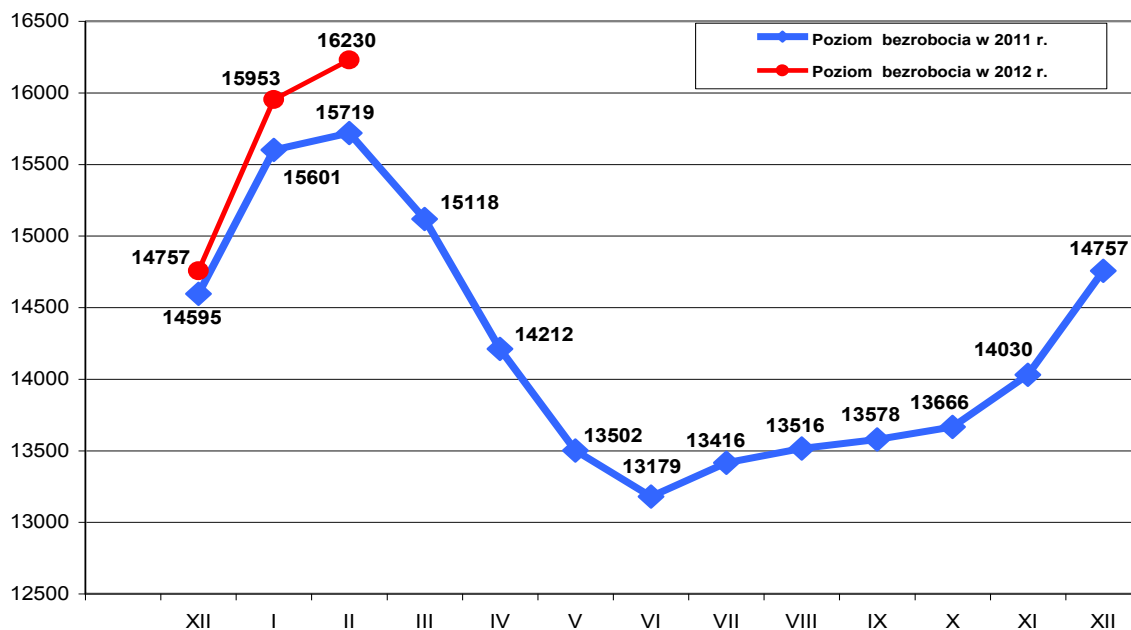
Według stanu na 29 lutego 2012r. w PUP w Tarnowie zarejestrowanych było **16230 osób bezrobotnych z terenu miasta Tarnowa i powiatu tarnowskiego**, w tym 13911 (85,7% ogółu), to osoby bez prawa do zasiłku, a 2319 (14,3% ogółu) - z prawem do zasiłku.

Zdecydowaną większość, bo 12483, czyli 76,9% ogółu zarejestrowanych bezrobotnych stanowiły osoby, które pracowały przed uzyskaniem statusu bezrobotnego.

Natomiast osób, które dotychczas nie pracowały było 3747 tj. 23,1% ogółu bezrobotnych.

W ewidencji bezrobotnych pozostawało 211 (1,3%) osób zwolnionych z przyczyn dotyczących zakładu pracy.

W porównaniu do stycznia 2012r. liczba bezrobotnych **zwiększyła się o 277 osób**, przedstawia to poniższy wykres :



Liczba bezrobotnych bez prawa do zasiłku wzrosła o **176 osób**, a zasiłkobiorców o **101 osób**.

W lutym 2012r. **zarejestrowano ogółem 1562 osoby** bezrobotne, tj. 9,6% ogółu.

Najliczniejszą grupę stanowiły osoby rejestrujące się po raz kolejny - 1240 osób, natomiast po raz pierwszy zarejestrowano 322 osoby, tj. 20,6% ogółu nowo zarejestrowanych.

W lutym 2012r. zarejestrowano o 623 osoby bezrobotne mniej niż w styczniu 2012r.

Z ewidencji osób bezrobotnych **wyłączono 1285 osób** i jest to o 296 osób więcej w porównaniu do miesiąca poprzedniego.

Pierwszą grupę stanowiły osoby, które podjęły zatrudnienie – **462 osoby, tj. 36,0%** ogółu wyłączonych, w tym:

- pracę niesubsydiowaną - **419**
- pracę subsydiowaną - **43**

w tym:

- prace interwencyjne - 18,
- roboty publiczne - 2,
- podjęcie działalności gospodarczej - 11,
- podjęcia pracy w ramach refundacji kosztów zatrudnienia - 9,
- podjęcia pracy w ramach środków z PFRON - 1,
- podjęcia pracy w zakładach pracy chronionej - 2.

Drugą grupę stanowiły osoby, wyłączone z powodu niepotwierdzenia gotowości do podjęcia zatrudnienia – **356 osób, tj. 27,7%** ogółu wyłączonych.

Pozostałe grupy to :

- z powodu dobrowolnej rezygnacji ze statusu bezrobotnego – 105 osób,
- z powodu rozpoczęcia szkolenia – 2 osoby,
- z powodu rozpoczęcia stażu – 250 osób,
- z powodu odmowy bez uzasadnionej przyczyny przyjęcia propozycji odpowiedniej pracy lub innej formy pomocy – 13 osób,
- z powodu nabycia praw emerytalnych lub rentowych – 22 osoby,
- z powodu nabycia praw do świadczeń przedemerytalnych – 13 osób,
- z powodu ukończenia 60/65 lat – 6 osób,
- z powodu podjęcia nauki – 1 osoba,
- z powodów innych – 55 osób.

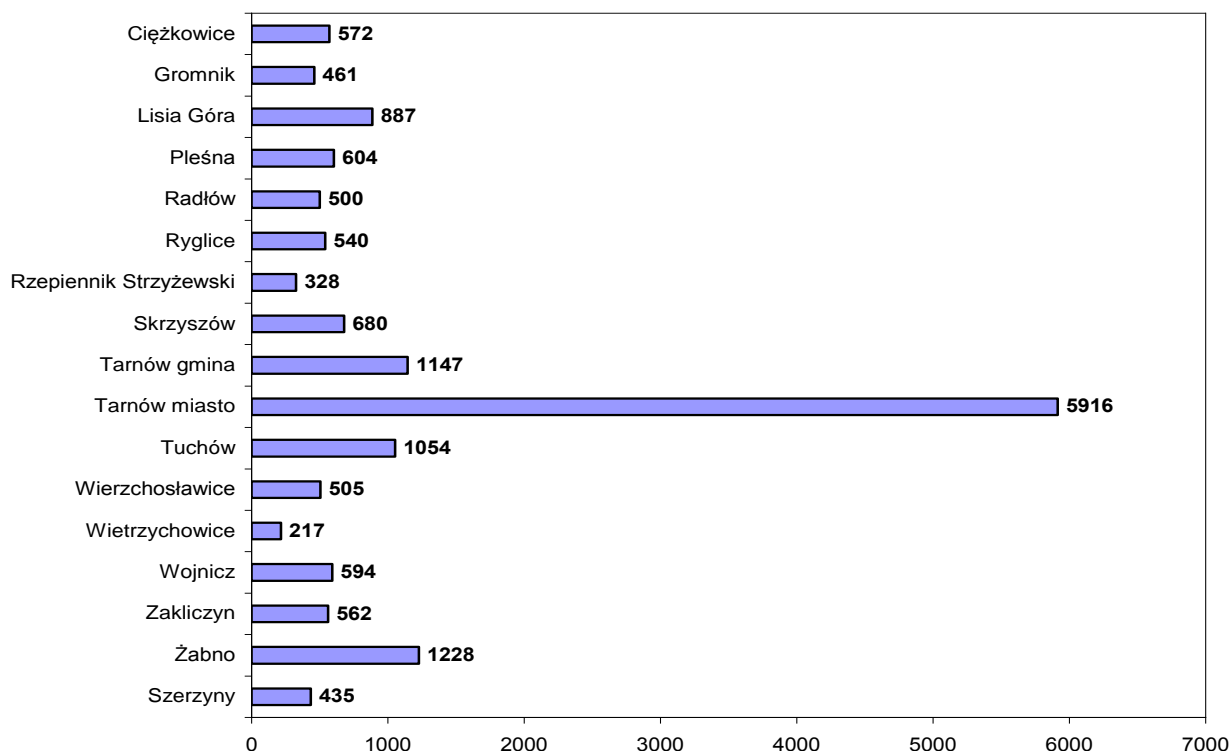
Na koniec lutego 2012r. Urząd Pracy w Tarnowie **obsługiwał łącznie 16475 klientów** z terenu miasta Tarnowa i powiatu tarnowskiego w tym:

- ✓ Bezrobotni - 16230 os. w tym 1128 os. niepełnosprawnych
- ✓ Poszukujący pracy - 245 os. w tym 127 os. niepełnosprawnych.

W obszarze działania tut. Urzędu ok. **64,0%** osób bezrobotnych (10212 os.) to osoby zamieszkałe na terenie powiatu tarnowskiego. Pozostałe **36,0%** bezrobotnych (5741 os.) stanowią mieszkańcy Tarnowa.

Liczba bezrobotnych	XII'11	I'12	II
miasto Tarnów	5334	5741	5916
powiat tarnowski	9423	10212	10314
OGÓLEM	14757	15953	16230

Liczba bezrobotnych wg gmin stan na koniec lutego 2012r.



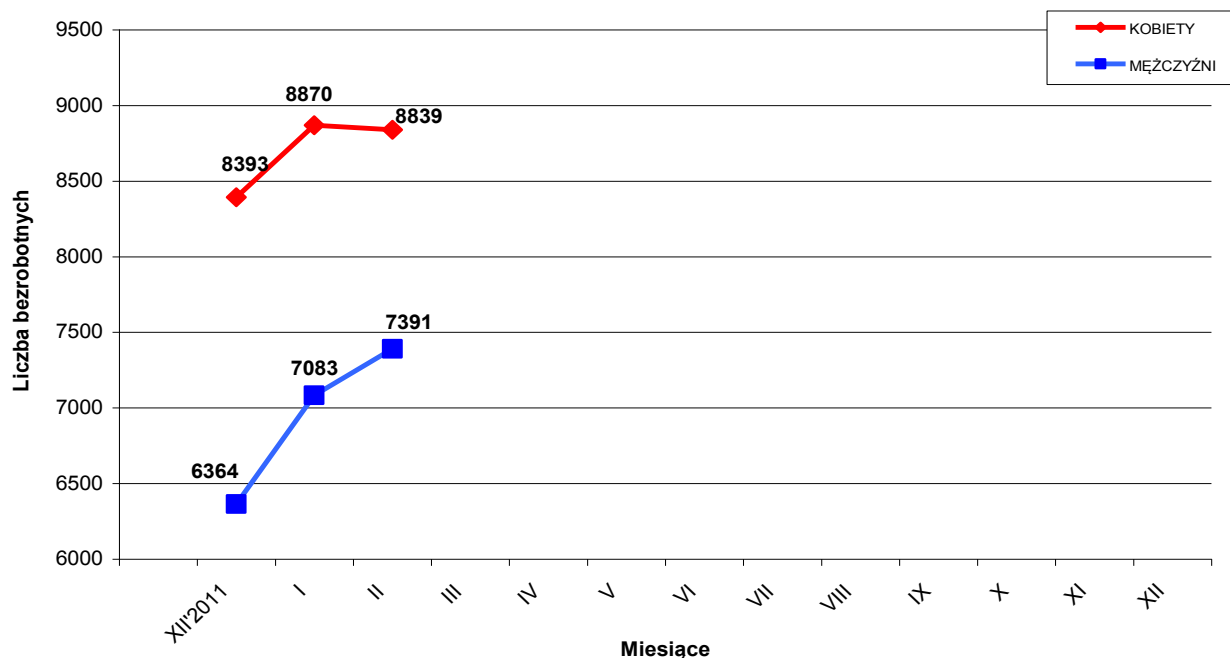
II. STRUKTURA BEZROBOTNYCH

1. Bezrobotne kobiety – mężczyźni.

Według stanu na 29 lutego 2012r. w PUP z terenu miasta Tarnowa i powiatu tarnowskiego, zarejestrowanych było **8839 kobiet**, co stanowi 54,5% ogółu bezrobotnych oraz **7391 mężczyzn**, którzy stanowią 45,5% ogółu.

Liczba bezrobotnych kobiet **zmniejszyła się o 31 osób**, a bezrobotnych mężczyzn **zwiększyła się o 308 osób** w porównaniu do miesiąca poprzedniego.

Relację pomiędzy liczbą bezrobotnych kobiet, a liczbą bezrobotnych mężczyzn przedstawia poniższy wykres :



W lutym zarejestrowano 677 kobiet, co stanowi 43,3% ogółu nowo zarejestrowanych, a wyłączono z ewidencji bezrobotnych 708 kobiet, co stanowi 55,1% ogółu wyłączonych.

Liczba kobiet bez prawa do zasiłku wynosiła 7774 osoby, tj. 47,9% ogółu bezrobotnych.

Na koniec lutego 2012r. liczba bezrobotnych kobiet w **mieście Tarnowie** wynosiła **3263** osoby tj. **55,2** ogółu bezrobotnych mieszkańców Tarnowa, a w **powiecie tarnowskim** - **5576** osób tj. **54,1%** ogółu bezrobotnych mieszkańców powiatu.

2. Bezrobotni do 25 roku życia.

Na koniec lutego 2012 r. w ewidencji pozostawało **4579 osób w wieku do 25 roku życia** (28,2% ogółu bezrobotnych).

Jest to o 59 osób mniej w porównaniu do stanu z końca stycznia 2012r.

- w Tarnowie - 1159 os. - 19,6% ogółu bezrobotnych miasta
- w powiecie tarnowskim - 3420 os. - 33,2% ogółu bezrobotnych powiatu

3. Bezrobotni powyżej 50 roku życia.

Na koniec lutego 2012 r. w ewidencji pozostawało **2618 osób w wieku powyżej 50 roku życia** (16,1% ogółu bezrobotnych).

Jest to o 107 osób więcej w porównaniu do stanu z końca stycznia 2012r.

- w Tarnowie - 1210 os. - 20,5% ogółu bezrobotnych miasta
- w powiecie tarnowskim - 1408 os. - 13,7% ogółu bezrobotnych powiatu

4. Osoby długotrwale bezrobotne.

Na koniec lutego 2012r. w ewidencji pozostawało **7892 osoby długotrwale bezrobotne** (48,6% ogółu bezrobotnych).

Jest to o 133 osoby więcej w porównaniu do stanu z końca stycznia 2012r.

- w Tarnowie - 2936 os. - 49,6% ogółu bezrobotnych miasta
- w powiecie tarnowskim - 4956 os. - 48,1% ogółu bezrobotnych powiatu

5. Bezrobotni w okresie 12 miesięcy od dnia ukończenia szkoły.

Na koniec lutego 2012r. w ewidencji pozostawało **1567** osób, które w okresie do 12 miesięcy przed końcem okresu sprawozdawczego ukończyły szkołę.

W tym szkołę:

- wyższą - 511 os. tj. 32,6%
- policealną i średnią zawodową - 466 os. tj. 29,7%
- ogólnokształcącą - 305 os. tj. 19,5%
- zasadniczą zawodową - 277 os. tj. 17,7%
- gimnazjalną i poniżej - 8 os. tj. 0,5%

Stanowią oni **9,7%** ogółu bezrobotnych.

6. Osoby niepełnosprawne

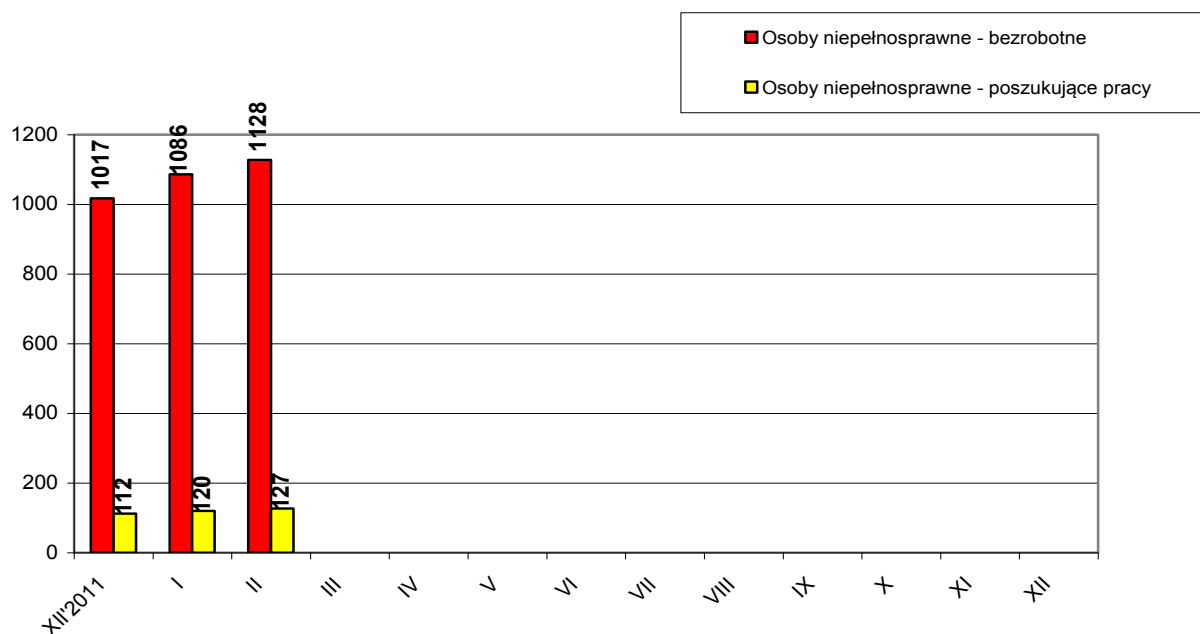
Według stanu na 29 lutego 2012r. z terenu miasta Tarnowa i powiatu tarnowskiego zarejestrowanych było **1128 bezrobotnych osób niepełnosprawnych**, tj. 7,0% ogółu bezrobotnych, w tym 629 kobiet.

W porównaniu do stanu z końca stycznia 2012, liczba bezrobotnych inwalidów wzrosła o 42 osoby.

Natomiast osób **niepełnosprawnych zarejestrowanych jako poszukujące pracy było 127** w tym 54 kobiety.

W **mieście Tarnowie** w ewidencji pozostawało **615 bezrobotnych osób niepełnosprawnych**, tj. 10,4% ogółu bezrobotnych z miasta Tarnowa, w tym 336 kobiet oraz 76 osób niepełnosprawnych poszukujących pracy w tym 36 kobiet.

W **powiecie tarnowskim** w ewidencji pozostawało **513 bezrobotnych osób niepełnosprawnych**, tj. 5,0% ogółu bezrobotnych powiatu, w tym 293 kobiety oraz 51 osób niepełnosprawnych poszukujących pracy w tym 18 kobiet.



7. Struktura bezrobotnych wg wykształcenia - stan na koniec lutego 2012 roku

Wykształcenie	Liczba bezrobotnych			Odsetek od ogółu		
	Ogółem	m. Tarnów	powiat tarnowski	Ogółem	m. Tarnów	powiat tarnowski
Wyższe	2247	1021	1226	13,9%	17,2%	11,9%
Policealne i śr. zawodowe	3827	1340	2487	23,6%	22,7%	24,1%
Ogólnokształcące	2075	798	1277	12,8%	13,5%	12,4%
Zasadnicze zawodowe	4876	1499	3377	30,0%	25,3%	32,7%
Gimnazjalne i poniżej	3205	1258	1947	19,7%	21,3%	18,9%
RAZEM	16230	5916	10314	100%	100%	100%

8. Struktura bezrobotnych wg wieku - stan na koniec lutego 2012 roku

Wiek	Liczba bezrobotnych			Odsetek od ogółu		
	Ogółem	m. Tarnów	powiat tarnowski	Ogółem	m. Tarnów	powiat tarnowski
18-24 lat	4579	1159	3420	28,2%	19,6%	33,2%
25-34 lat	4849	1864	2985	29,9%	31,5%	28,9%
35-44 lat	2849	1141	1708	17,6%	19,3%	16,6%
45-54 lat	2783	1226	1557	17,1%	20,7%	15,1%
55-59 lat	961	431	530	5,9%	7,3%	5,1%
60-64 lata	209	95	114	1,3%	1,6%	1,1%
RAZEM	16230	5916	10314	100%	100%	100%

9. Struktura bezrobotnych wg czasu pozostawania bez pracy - stan na koniec lutego 2012 roku

Czas pozostawania bez pracy	Liczba bezrobotnych			Odsetek od ogółu		
	Ogółem	m. Tarnów	powiat tarnowski	Ogółem	m. Tarnów	powiat tarnowski
do 1 m-ca	1577	656	921	9,7%	11,1%	8,9%
1 – 3 m-cy	3419	1127	2292	21,1%	19,1%	22,3%
3 – 6 m-cy	3210	1101	2109	19,8%	18,6%	20,4%
6 – 12 m-cy	2733	1050	1683	16,8%	17,7%	16,3%
12 – 24 m-ce	2811	1052	1759	17,3%	17,8%	17,1%
pow. 24 m-cy	2480	930	1550	15,3%	15,7%	15,0%
RAZEM	16230	5916	10314	100%	100%	100%

10. Struktura bezrobotnych wg stażu pracy - stan na koniec lutego 2012 roku

Staż pracy	Liczba bezrobotnych			Odsetek od ogółu		
	Ogółem	m. Tarnów	powiat tarnowski	Ogółem	m. Tarnów	powiat tarnowski
bez stażu pracy	3747	977	2770	23,1%	16,5%	26,8%
do 1 roku	2852	1120	1732	17,6%	18,9%	16,8%
1 – 5 lat	3692	1367	2325	22,7%	23,1%	22,5%
5 – 10 lat	1973	786	1187	12,2%	13,3%	11,5%
10 – 20 lat	2196	880	1316	13,5%	14,9%	12,8%
20 – 30 lat	1387	607	780	8,5%	10,3%	7,6%
pow. 30 lat	383	179	204	2,4%	3,0%	2,0%
RAZEM	16230	5916	10314	100%	100%	100%

11. Zwolnienia z przyczyn dotyczących zakładu pracy

W lutym 2012 roku, podobnie jak w styczniu, żaden zakład pracy **nie zgłosił zamiaru** dokonania zwolnień grupowych.

W minionym **2011 roku**, szesnastu pracodawców dokonało zwolnień grupowych w wyniku których, pracę straciło **275** pracowników.

Pracodawcy, którzy w 2011 roku dokonali najliczniejszych zwolnień grupowych, to firmy działające w większości na lokalnym rynku pracy.

W ramach Zespołu ds. Zapobiegania Negatywnym Skutkom Zwolnień Grupowych w lutym 2012r. zrealizowano następujące usługi na rzecz osób zwalnianych z zakładów pracy:

Rodzaje usług	Ogółem w lutym 2012r.		Narastająco od stycznia 2012r.	
	Liczba spotkań	Liczba osób	Liczba spotkań	Liczba osób
Indywidualne informacje		20		40
Grupowe spotkania informacyjne	1	40	1	40

12. Osoby zarejestrowane jako poszukujące pracy

Na koniec lutego 2012r. w mieście Tarnowie i powiecie tarnowskim jako poszukujące pracy, było zarejestrowanych 245 osób (w tym 123 kobiety).

W mieście Tarnowie liczba poszukujących pracy wynosiła 106 osób w tym 43 kobiety.

13. Stopa bezrobocia - liczona do ludności aktywnej zawodowo

*Stopa bezrobocia w %	XII' 2011	I' 2012
Miasto Tarnów	9,1%	9,7%
Powiat Tarnowski	13,8%	14,7%
Małopolska	10,5%	11,2%
Kraj	12,5%	13,2%

* - w oparciu o dane GUS

14. Oferty pracy

W lutym 2012r. Urząd miał do dyspozycji **768 miejsc pracy** w tym **619 miejsc pracy** było subsydiowanych. Jest to o **225 ofert więcej** niż w lutym 2011 roku.

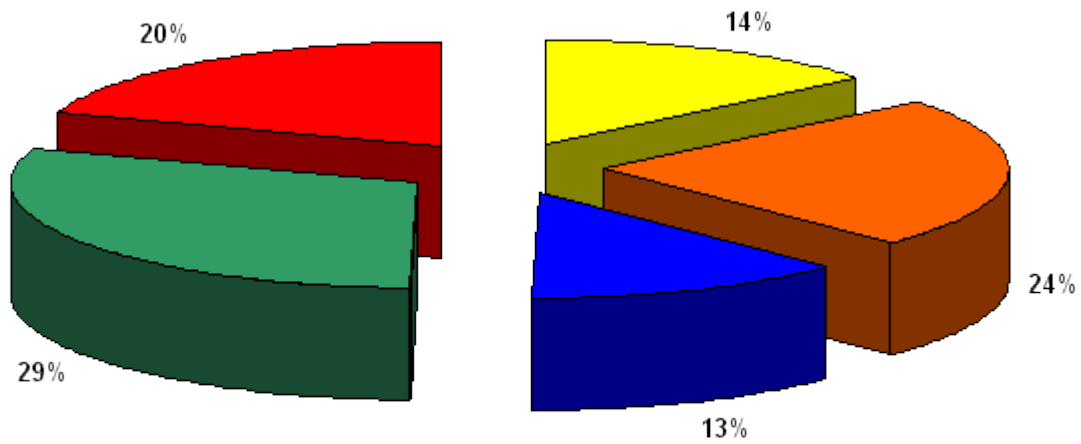
Od początku 2012 roku wpłynęło łącznie **1073** oferty pracy i było to o **148 więcej** w porównaniu do analogicznego okresu ubiegłego roku.

Wzrost spowodowany jest głównie przez większą ilość ofert na subsydiowane miejsca pracy (wzrost o 39%).

STAN NA KONIEC LUTEGO 2012r.

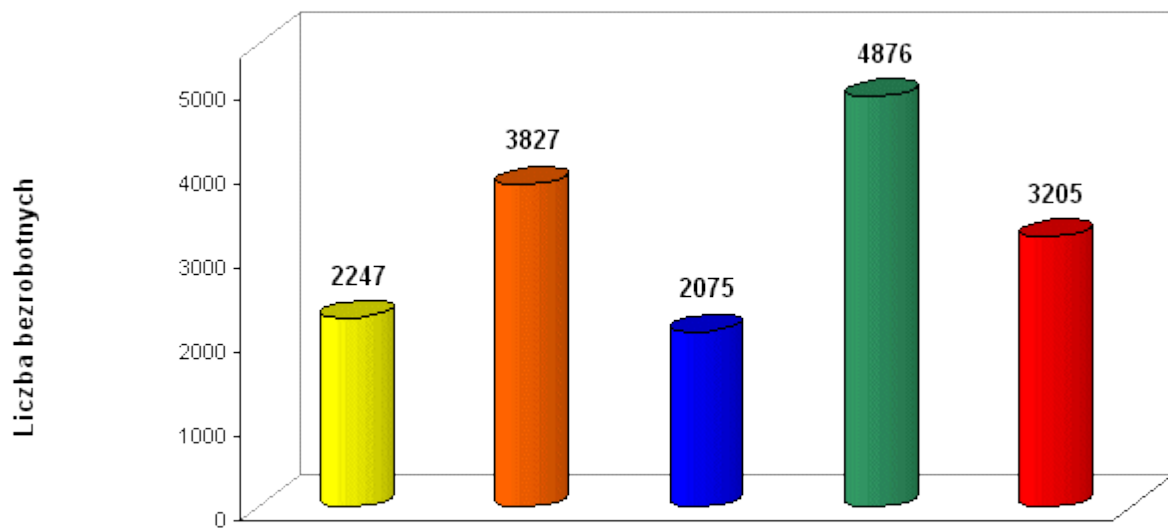
Najliczniej reprezentowane grupy zawodów wykonywanych (w przypadku osób poprzednio niepracujących - zawodów wyuczonych)	Ogółem	Kobiety	z ogółem osoby do 12 m-cy od dnia ukończenia szkoły	z ogółem poprzednio pracujący, pozostający bez pracy w m-cach		
				do 1	1-12	pow.12
Sprzedawcy sklepowi (ekspedienci)	1193	1061	57	85	641	420
Kucharze	608	444	91	34	204	107
Specjaliści do spraw administracji i rozwoju	455	346	85	34	178	92
Ślusarze i pokrewni	408	22	5	41	214	133
Średni personel do spraw statystyki i dziedzin pokrewnych	391	350	31	38	150	97
Technicy mechanicy	350	36	44	38	173	53
Mechanicy pojazdów samochodowych	343	1	45	31	194	67
Murarze i pokrewni	320	0	13	38	193	59
Krawcy, kuśnierze, kapelusznicy i pokrewni	275	265	3	29	123	74
Piekarze, cukiernicy i pokrewni	244	138	13	24	117	74
Dietetycy i żywieniowcy	229	173	37	8	90	26
Robotnicy przy pracach prostych w przemyśle gdzie indziej niesklasyfikowani	229	143	3	17	101	110
Robotnicy pomocniczy w budownictwie ogólnym	223	1	4	28	134	60
Ustawiacze i operatorzy obrabiarek do metali i pokrewni	216	45	4	20	128	59
Gospodarze budynków	211	62	1	11	109	91
Pomoce i sprzątaczkę biurowe, hotelowe i pokrewne	210	186	5	10	86	105
Nauczyciele gimnazjów i szkół ponadgimnazjalnych (z wyjątkiem nauki w szkole)	199	146	24	19	93	53
Fryzjerzy	194	191	43	22	90	38
Ekonomiści	191	144	51	11	68	48
Elektromechanicy i elektrycy	187	16	13	23	99	44
Pracownicy obsługi biurowej	177	160	6	17	85	67
Technicy nauk fizycznych i technicznych gdzie indziej niesklasyfikowani	157	110	12	17	72	31
Technicy budownictwa	138	19	20	17	63	19
Technicy rolnictwa i pokrewni	138	108	15	6	53	40
Specjaliści do spraw zarządzania i organizacji	130	85	38	8	67	17
Robotnicy pracujący przy przeładunku towarów	129	43	2	6	60	63
Szwaczki, hafciarki i pokrewni	127	126	2	11	82	33
Formowacze wyrobów szklanych, krajacze i szlifierze szkła	124	41	0	12	65	45
Stolarze meblowi i pokrewni	122	11	6	13	76	27
Technicy wsparcia informatycznego i technicznego	113	25	20	15	46	12
Wizytatorzy i specjaliści metod nauczania	112	103	39	8	50	15
Hydraulicy i monterzy instalacji sanitarnych	107	0	11	14	63	20
Magazynierzy i pokrewni	103	36	1	9	64	30
Pracownicy administracyjni i sekretarze biura zarządu	100	91	6	5	42	21

Podział % bezrobotnych wg wykształcenia



■ Wyższe
 ■ Policealne i śr. zawodowe
 ■ Średnie ogólnokształcące
 ■ Zasadnicze zawodowe
 ■ Gimnazj. i poniżej

Podział bezrobotnych wg wykształcenia



Liczba bezrobotnych

■ Wyższe
 ■ Policealne i śr. zawodowe
 ■ Średnie ogólnokształcące
 ■ Zasadnicze zawodowe
 ■ Gimnazj. i poniżej

POZIOM I STRUKTURA BEZROBOCIA W PODZIALE NA GMINY
STAN NA 29.02.2012 r.

NAZWA GMINY, MIASTA	Bezrobotni		Bezrobotni bez prawa do zasiłku		Bezrobotni z prawem do zasiłku		Osoby w okresie 12 m-cy od ukończenia szkoły		Bezrobotni do 25 roku życia		Bezrobotni powyżej 50 roku życia	
	Ogółem	Kobiety	Ogółem	Kobiety	Ogółem	Kobiety	Ogółem	Kobiety	Ogółem	Kobiety	Ogółem	Kobiety
PUP TARNÓW	11935	6627	10147	5749	1788	878	1051	633	3110	1739	2053	943
Tarnów miasto	5916	3263	5061	2817	855	446	403	242	1159	615	1210	598
Tarnów gmina	1147	657	957	541	190	116	101	56	310	159	184	94
Lisia Góra	887	498	766	441	121	57	82	53	292	176	125	48
Pleśna	604	325	510	281	94	44	79	42	206	106	83	37
Ryglice	540	298	474	270	66	28	71	44	201	120	51	20
Skrzyszów	680	374	575	329	105	45	89	53	231	131	82	34
Wierzchosławice	505	287	424	250	81	37	48	32	138	89	82	36
Wojnicz	594	341	480	291	114	50	60	40	184	116	85	27
Zakliczyn	562	307	485	283	77	24	66	36	231	137	69	20
Radów	500	277	415	246	85	31	52	35	158	90	82	29
FILIA TUCHÓW	2850	1471	2492	1339	358	132	368	217	1036	540	322	109
Tuchów miasto/gmina	1054	535	920	481	134	54	144	83	370	185	133	40
Ciężkowice miasto/gmina	572	321	499	292	73	29	81	44	212	115	66	32
Gromnik	461	222	404	204	57	18	53	31	189	97	54	17
Rzepiennik Strzyżewski	328	171	286	152	42	19	37	29	116	70	37	11
Szerzyny	435	222	383	210	52	12	53	30	149	73	32	9
FILIA ŻABNO	1445	741	1272	686	173	55	148	88	433	219	243	102
Żabno miasto/gmina	1228	637	1075	585	153	52	112	61	342	170	219	97
Wietrzychowice	217	104	197	101	20	3	36	27	91	49	24	5
OGÓLEM	16230	8839	13911	7774	2319	1065	1567	938	4579	2498	2618	1154

Opracowano
w Referacie Informatyki i Statystyki
marzec 2012