

0INFORMACJA O SYTUACJI NA RYNKU PRACY W REGIONIE TARNOWSKIM

Według stanu na 30 listopada 2012r.

I. POZIOM BEZROBOCIA

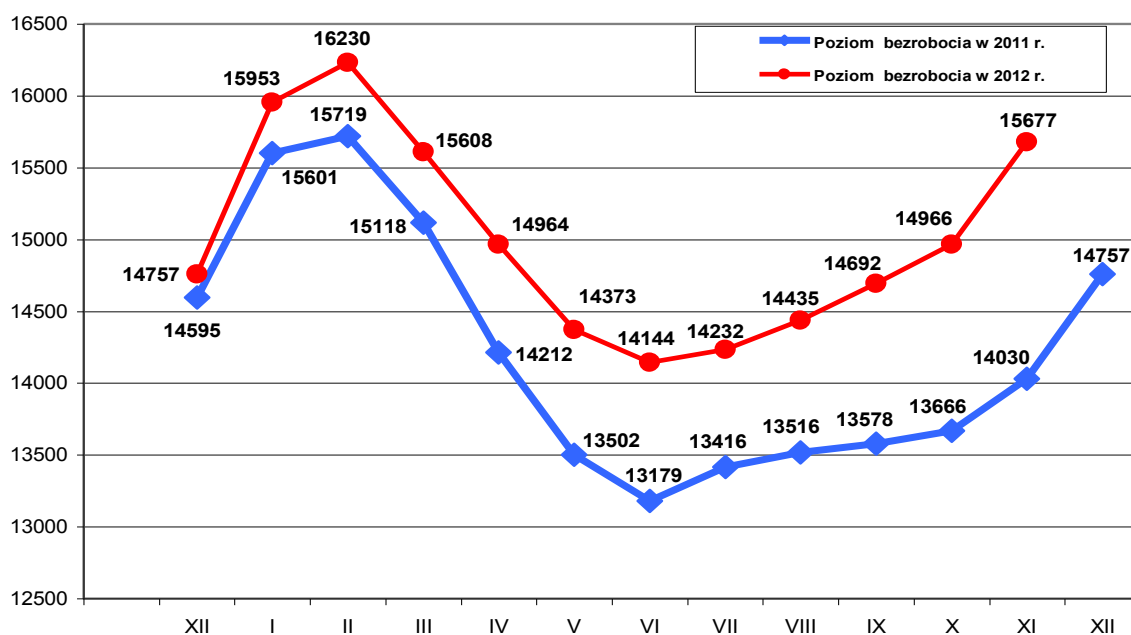
Według stanu na 30 listopada 2012r. w PUP w Tarnowie zarejestrowanych było **15677 osób bezrobotnych z terenu miasta Tarnowa i powiatu tarnowskiego**, w tym 13543 (86,4% ogółu), to osoby bez prawa do zasiłku, a 2134 (13,6% ogółu) - z prawem do zasiłku.

Zdecydowaną większość, bo 11956, czyli 76,3% ogółu zarejestrowanych bezrobotnych stanowiły osoby, które pracowały przed uzyskaniem statusu bezrobotnego.

Natomiast osób, które dotychczas nie pracowało było 3721 tj. 23,7% ogółu bezrobotnych.

W ewidencji bezrobotnych pozostawało 390 (2,5%) osób zwolnionych z przyczyn dotyczących zakładu pracy.

W porównaniu do października 2012r. liczba bezrobotnych **zwiększyła się o 711 osób**, przedstawia to poniższy wykres :



Liczba bezrobotnych bez prawa do zasiłku wzrosła o **492** osoby, a zasiłkobiorców o **219** osób.

W listopadzie 2012r. **zarejestrowano ogółem 2103 osoby** bezrobotne, tj. 13,4% ogółu.

Najliczniejszą grupę stanowiły osoby rejestrujące się po raz kolejny - 1645 osób, natomiast po raz pierwszy zarejestrowano 458 osób, tj. 21,8% ogółu nowo zarejestrowanych.

W listopadzie 2012r. zarejestrowano o 11 osób bezrobotnych więcej niż w październiku 2012r.

Z ewidencji osób bezrobotnych **wyłączono 1392 osoby** i jest to o 426 osób mniej w porównaniu do miesiąca poprzedniego.

Pierwszą grupę stanowiły osoby, które podjęły zatrudnienie – **563 osoby, tj. 40,4%** ogółu wyłączonych, w tym:

- pracę niesubsydiowaną - 462
- pracę subsydiowaną - 101

w tym:

- prace interwencyjne - 23,
- roboty publiczne - 1,
- podjęcie działalności gospodarczej - 32,
- podjęcia pracy w ramach refundacji kosztów zatrudnienia - 32,
- podjęcia pracy ze środków PFRON - 5,
- podjęcia pracy w zakładzie pracy chronionej - 8.

Drugą grupę stanowiły osoby, wyłączone z powodu niepotwierdzenia gotowości do podjęcia zatrudnienia – **358 osób, tj. 25,7%** ogółu wyłączonych.

Pozostałe grupy to :

- z powodu dobrowolnej rezygnacji ze statusu bezrobotnego – 107 osób,
- z powodu rozpoczęcia stażu – 31 osób,
- z powodu rozpoczęcia szkolenia – 226 osób,
- z powodu rozpoczęcia prac społecznie użytecznych – 3 osoby,
- z powodu odmowy bez uzasadnionej przyczyny przyjęcia propozycji odpowiedniej pracy lub innej formy pomocy – 12 osób,
- z powodu nabycia praw emerytalnych lub rentowych – 11 osób,
- z powodu nabycia praw do świadczeń przedemerytalnych – 30 osób,
- z powodu odjęcia nauki – 3 osoby,
- z powodu ukończenia 60/65 lat – 6 osób,
- z powodów innych – 42 osoby.

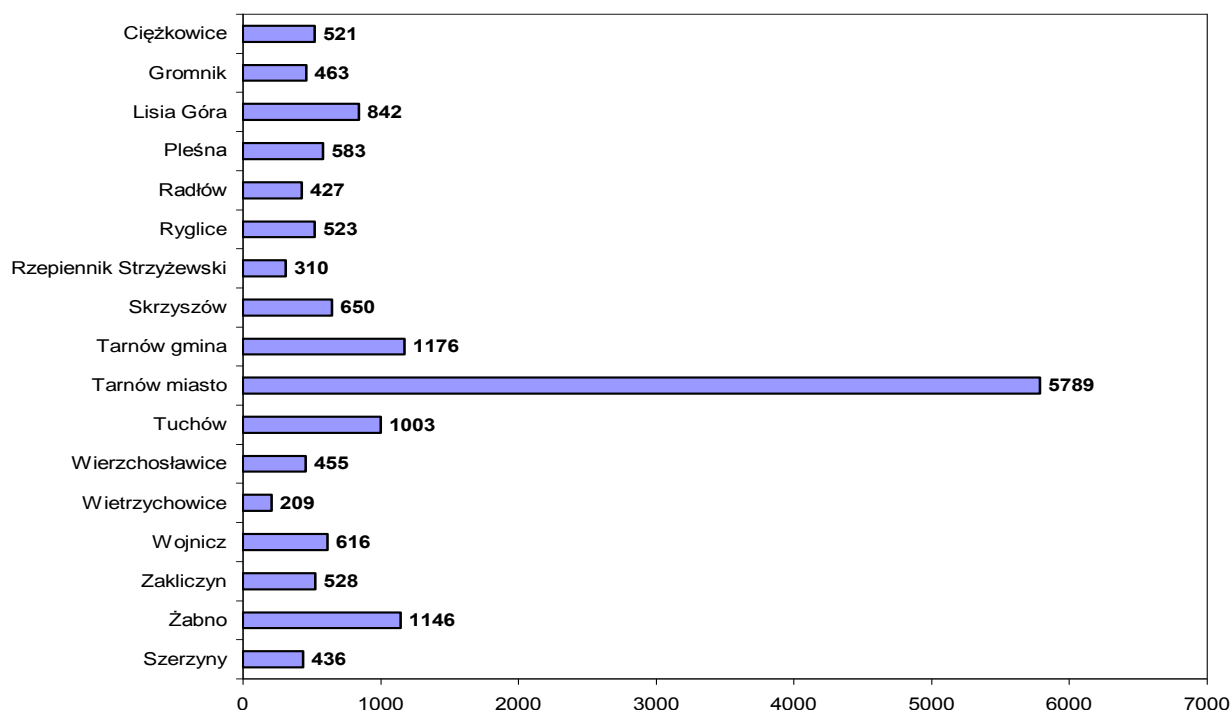
Na koniec listopada 2012r. Urząd Pracy w Tarnowie **obsługiwał łącznie 15946 klientów** z terenu miasta Tarnowa i powiatu tarnowskiego w tym:

- ✓ Bezrobotni - 15677 os. w tym 1123 os. niepełnosprawne
- ✓ Poszukujący pracy - 269 os. w tym 161 os. niepełnosprawnych.

W obszarze działania tut. Urzędu ok. **63,1%** osób bezrobotnych (9888 os.) to osoby zamieszkałe na terenie powiatu tarnowskiego. Pozostałe **36,9%** bezrobotnych (5789 os.) stanowią mieszkańcy Tarnowa.

Liczba bezrobotnych	XII'11	I'12	II	III	IV	V	VI	VII	VIII	IX	X	XI
miasto Tarnów	5334	5741	5916	5767	5635	5465	5363	5381	5427	5426	5517	5789
powiat tarnowski	9423	10212	10314	9841	9329	8908	8781	8851	9008	9266	9449	9888
OGÓŁEM	14757	15953	16230	15608	14964	14373	14144	14232	14435	14692	14966	15677

Liczba bezrobotnych wg gmin stan na koniec listopada 2012r.



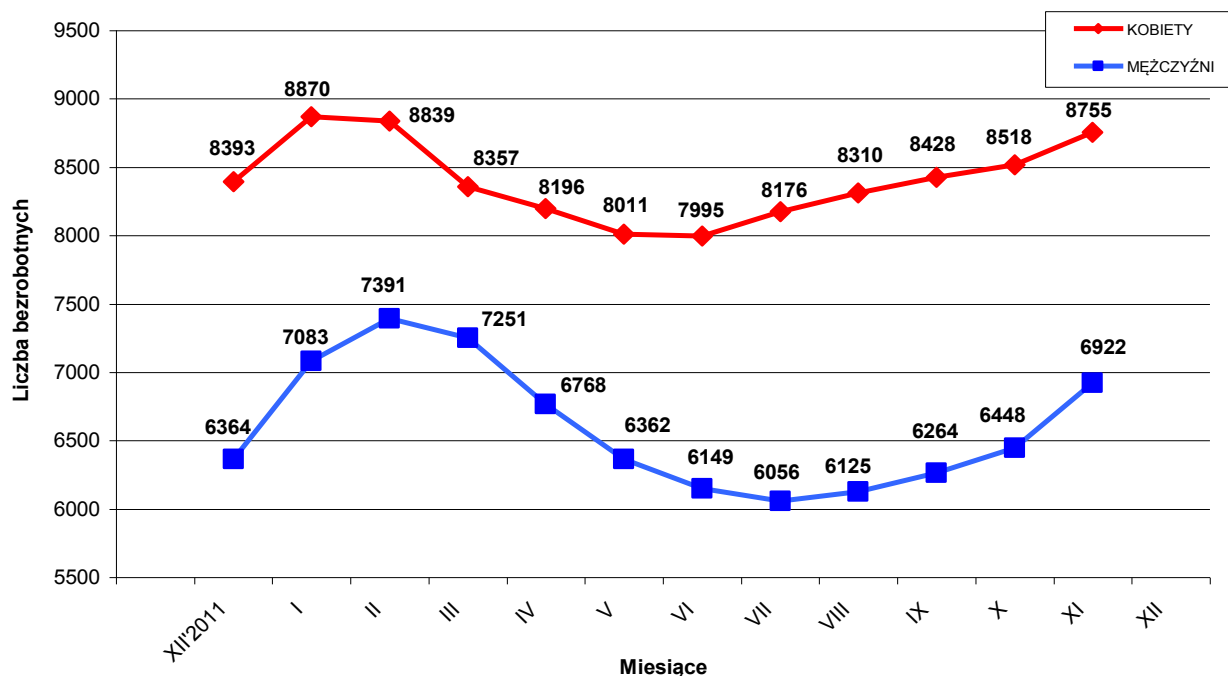
II. STRUKTURA BEZROBOTNYCH

1. Bezrobotne kobiety – mężczyźni.

Według stanu na 30 listopada 2012r. w PUP z terenu miasta Tarnowa i powiatu tarnowskiego, zarejestrowanych było **8755 kobiet**, co stanowi 55,8% ogółu bezrobotnych oraz **6922 mężczyzn**, którzy stanowią 44,2% ogółu.

Liczba bezrobotnych kobiet **zwiększyła się o 237 osób**, a bezrobotnych mężczyzn **zwiększyła się o 474 osoby** w porównaniu do miesiąca poprzedniego.

Relację pomiędzy liczbą bezrobotnych kobiet, a liczbą bezrobotnych mężczyzn przedstawia poniższy wykres :



W listopadzie zarejestrowano 956 kobiet, co stanowi 45,5% ogółu nowo zarejestrowanych, a wyłącznie z ewidencji bezrobotnych 719 kobiet, co stanowi 51,7% ogółu wyłączonych.

Liczba kobiet bez prawa do zasiłku wynosiła 7761 osób, tj. 49,5% ogółu bezrobotnych.

Na koniec listopada 2012r. liczba bezrobotnych kobiet **w mieście Tarnowie** wynosiła **3249 osób** tj. **56,1%** ogółu bezrobotnych mieszkańców Tarnowa, a **w powiecie tarnowskim** - **5506 osób**, tj. **55,7%** ogółu bezrobotnych mieszkańców powiatu.

2. Bezrobotni do 25 roku życia.

Na koniec listopada 2012 r. w ewidencji pozostawało **4333 osoby w wieku do 25 roku życia** (27,6% ogółu bezrobotnych).

Jest to o 159 osób więcej w porównaniu do stanu z końca października 2012r.

- w Tarnowie - 1005 os. - 17,4% ogółu bezrobotnych miasta
- w powiecie tarnowskim - 3328 os. - 33,7% ogółu bezrobotnych powiatu

3. Bezrobotni powyżej 50 roku życia.

Na koniec listopada 2012 r. w ewidencji pozostawało **2627 osób w wieku powyżej 50 roku życia** (16,8% ogółu bezrobotnych).

Jest to o 150 osób więcej w porównaniu do stanu z końca października 2012r.

- w Tarnowie - 1291 os. - 22,3% ogółu bezrobotnych miasta
- w powiecie tarnowskim - 1336 os. - 13,5% ogółu bezrobotnych powiatu

4. Osoby długotrwale bezrobotne.

Na koniec listopada 2012r. w ewidencji pozostawało **7617 osób długotrwale bezrobotnych** (48,6% ogółu bezrobotnych).

Jest to o 200 osób więcej w porównaniu do stanu z końca października 2012r.

- w Tarnowie - 2902 os. - 50,1% ogółu bezrobotnych miasta
- w powiecie tarnowskim - 4715 os. - 47,7% ogółu bezrobotnych powiatu

5. Bezrobotni w okresie 12 miesięcy od dnia ukończenia szkoły.

Na koniec listopada 2012r. w ewidencji pozostawało **1556 osób**, które w okresie do 12 miesięcy przed końcem okresu sprawozdawczego ukończyły szkołę.

W tym szkołę:

- wyższą - 460 os. tj. 29,5%
- policealną i średnią zawodową - 499 os. tj. 32,1%
- ogólnokształcącą - 264 os. tj. 17,0%
- zasadniczą zawodową - 332 os. tj. 21,3%
- gimnazjalną i poniżej - 1 os. tj. 0,1%

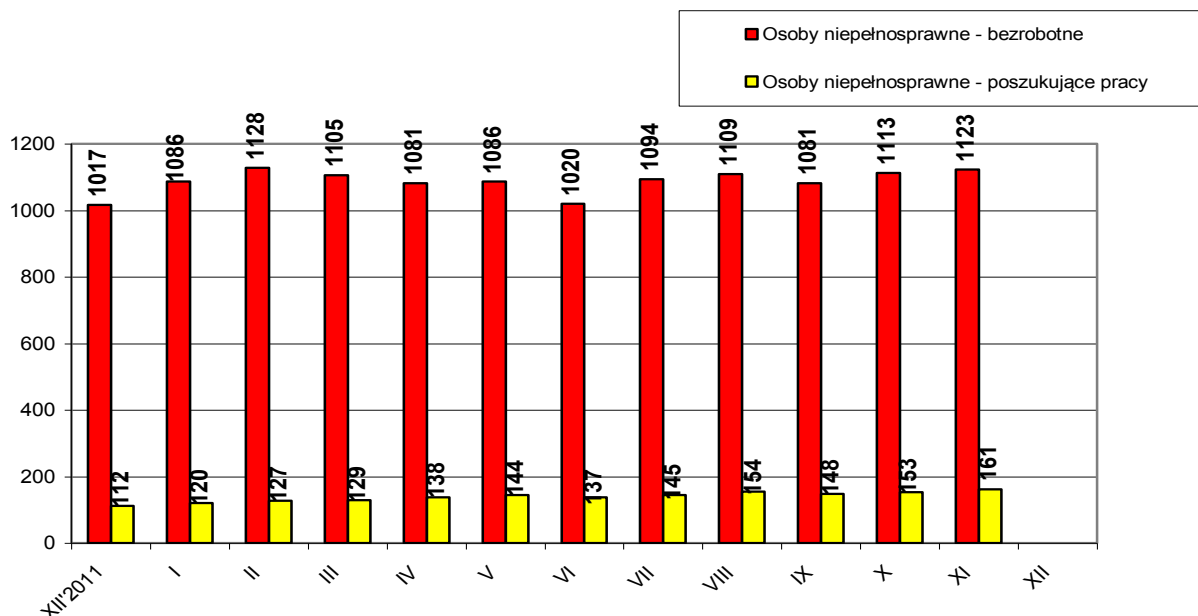
Jest to o 134 osoby więcej w porównaniu do stanu z końca października 2012r. Stanowią oni **9,9%** ogółu bezrobotnych.

6. Osoby niepełnosprawne

Według stanu na 30 listopada 2012r. z terenu miasta Tarnowa i powiatu tarnowskiego zarejestrowanych było **1123 bezrobotne osoby niepełnosprawne**, tj. 7,2% ogółu bezrobotnych, w tym 586 kobiet. W porównaniu do stanu z końca października 2012, liczba bezrobotnych inwalidów wzrosła o 10 osób. Natomiast osób **niepełnosprawnych zarejestrowanych jako poszukujące pracy było 161** w tym 65 kobiet.

W **mieście Tarnowie** w ewidencji pozostawało **634 bezrobotne osoby niepełnosprawne**, tj. 11,0% ogółu bezrobotnych z miasta Tarnowa, w tym 325 kobiet oraz 91 osób niepełnosprawnych poszukujących pracy w tym 38 kobiet.

W **powiecie tarnowskim** w ewidencji pozostawało **489 bezrobotnych osób niepełnosprawnych**, tj. 4,9% ogółu bezrobotnych powiatu, w tym 261 kobiet oraz 70 osób niepełnosprawnych poszukujących pracy w tym 27 kobiet.



7. Struktura bezrobotnych wg wykształcenia - stan na koniec listopada 2012 roku

Wykształcenie	Liczba bezrobotnych			Odsetek od ogółu		
	Ogółem	m. Tarnów	powiat tarnowski	Ogółem	m. Tarnów	powiat tarnowski
Wyższe	2362	1061	1301	15,1%	18,4%	13,2%
Policealne i śr. zawodowe	3802	1350	2452	24,2%	23,3%	24,8%
Ogólnokształcące	2011	790	1221	12,8%	13,6%	12,3%
Zasadnicze zawodowe	4680	1465	3215	29,9%	25,3%	32,5%
Gimnazjalne i poniżej	2822	1123	1699	18,0%	19,4%	17,2%
RAZEM	15677	5789	9888	100%	100%	100%

8. Struktura bezrobotnych wg wieku - stan na koniec listopada 2012 roku

Wiek	Liczba bezrobotnych			Odsetek od ogółu		
	Ogółem	m. Tarnów	powiat tarnowski	Ogółem	m. Tarnów	powiat tarnowski
18-24 lat	4333	1005	3328	27,6%	17,4%	33,6%
25-34 lat	4658	1783	2875	29,7%	30,8%	29,1%
35-44 lat	2768	1157	1611	17,7%	20,0%	16,3%
45-54 lat	2622	1201	1421	16,7%	20,7%	14,4%
55-59 lat	1052	522	530	6,7%	9,0%	5,4%
60-64 lata	244	121	123	1,6%	2,1%	1,2%
RAZEM	15677	5789	9888	100%	100%	100%

9. Struktura bezrobotnych wg czasu pozostawania bez pracy - stan na koniec listopada 2012 roku

Czas pozostawania bez pracy	Liczba bezrobotnych			Odsetek od ogółu		
	Ogółem	m. Tarnów	powiat tarnowski	Ogółem	m. Tarnów	powiat tarnowski
do 1 m-ca	1975	776	1199	12,5%	13,5%	12,1%
1 – 3 m-cy	3280	1107	2173	20,9%	19,1%	22,0%
3 – 6 m-cy	2485	876	1609	15,9%	15,1%	16,3%
6 – 12 m-cy	2567	981	1586	16,4%	16,9%	16,0%
12 – 24 m-ce	2681	1020	1661	17,1%	17,6%	16,8%
pow. 24 m-cy	2689	1029	1660	17,2%	17,8%	16,8%
RAZEM	15677	5789	9888	100%	100%	100%

10. Struktura bezrobotnych wg stażu pracy - stan na koniec listopada 2012 roku

Staż pracy	Liczba bezrobotnych			Odsetek od ogółu		
	Ogółem	m. Tarnów	powiat tarnowski	Ogółem	m. Tarnów	powiat tarnowski
bez stażu pracy	3721	923	2798	23,6%	15,9%	28,3%
do 1 roku	2644	1041	1603	16,9%	18,0%	16,2%
1 – 5 lat	3496	1276	2220	22,3%	22,0%	22,5%
5 – 10 lat	1851	788	1063	11,8%	13,6%	10,8%
10 – 20 lat	2078	855	1223	13,3%	14,8%	12,4%
20 – 30 lat	1424	669	755	9,1%	11,6%	7,6%
pow. 30 lat	463	237	226	3,0%	4,1%	2,3%
RAZEM	15677	5789	9888	100%	100%	100%

11. Zwolnienia z przyczyn dotyczących zakładu pracy

W okresie styczeń – listopad 2012r. **czternaście zakładów** pracy **zgłosiło zamiar** dokonania zwolnień grupowych **883** pracowników.

W listopadzie br. **cztery zakłady** pracy **dokonały zwolnień** grupowych, na skutek których pracę straciło **25** osób. Narastająco od stycznia br. **12** zakładów pracy dokonało zwolnień, w wyniku których, pracę straciło **706** osób.

W ramach Zespołu ds. Zapobiegania Negatywnym Skutkom Zwolnień Grupowych w listopadzie 2012r. zrealizowano następujące usługi na rzecz osób zwalnianych z zakładów pracy:

Rodzaje usług	Ogółem w listopadzie 2012r.		Narastająco od stycznia 2012r.	
	Liczba spotkań	Liczba osób	Liczba spotkań	Liczba osób
Indywidualne informacje		20		325
Grupowe spotkania informacyjne	---	---	8	174

12. Osoby zarejestrowane jako poszukujące pracy

Na koniec listopada 2012r. w mieście Tarnowie i powiecie tarnowskim jako poszukujące pracy, było zarejestrowanych 269 osób (w tym 125 kobiet).

W mieście Tarnowie liczba poszukujących pracy wynosiła 121 osób w tym 48 kobiet.

13. Stopa bezrobocia - liczona do ludności aktywnej zawodowo

*Stopa bezrobocia w %	**XII' 2011	**I' 2012	**II' 2012	**III' 2012	**IV' 2012	**V' 2012	**VI' 2012	**VII' 2012	**VIII' ' 2012	IX' 2012	X' 2012
Miasto Tarnów	9,1%	9,7%	10,0%	9,8%	9,6%	9,3%	9,2%	9,2%	9,3%	9,3%	9,4%
Powiat Tarnowski	13,5%	14,5%	14,6%	14,0%	13,4%	12,9%	12,7%	12,8%	13,0%	13,3%	13,5%
Małopolska	10,5%	11,1%	11,3%	11,3%	11,0%	10,7%	10,5%	10,5%	10,5%	10,6%	10,7%
Kraj	12,5%	13,2%	13,4%	13,3%	12,9%	12,6%	12,3%	12,3%	12,4%	12,4%	12,5%

* - w oparciu o dane GUS

** - korekta XII'2011-VIII'2012 dokonana przez GUS, skorygowano na podstawie ostatecznej liczby pracujących poza rolnictwem indywidualnym oraz z uwzględnieniem wyników Powszechnego Spisu Rolnego 2010 r.

14. Oferty pracy

W listopadzie 2012r. Urząd miał do dyspozycji **347 miejsc pracy** w tym **92 miejsca pracy** były subsydiowane. Jest to o **78 ofert więcej** niż w listopadzie 2011 roku.

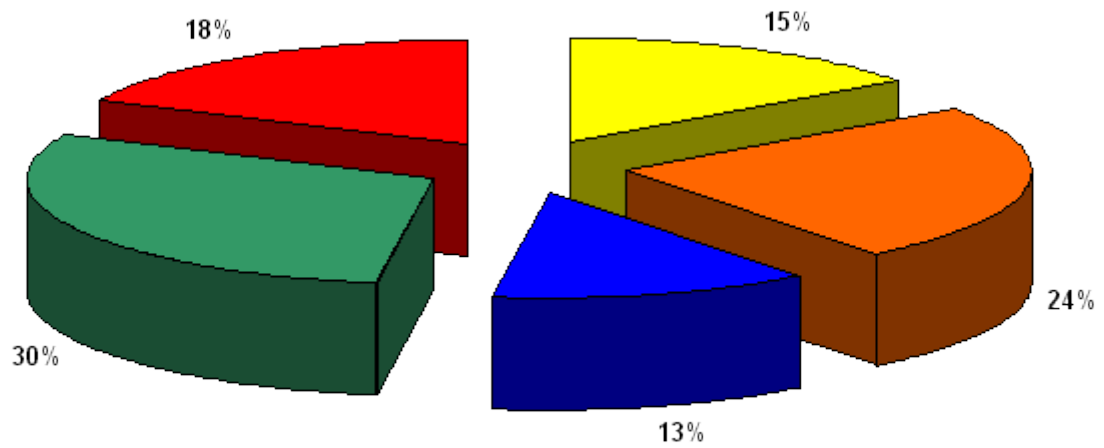
Od początku 2012 roku wpłynęło łącznie **5728** ofert pracy i było to o 351 więcej w porównaniu do analogicznego okresu ubiegłego roku.

POZIOM I STRUKTURA BEZROBOCIA W PODZIALE NA GMINY

STAN NA 30.11.2012 r.

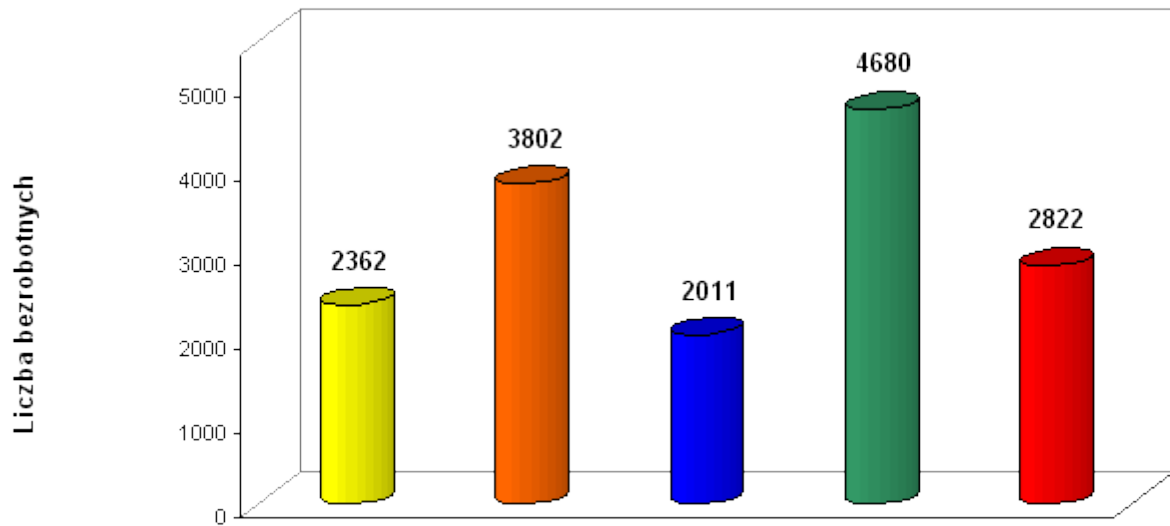
NAZWA GMINY, MIASTA	Bezrobotni		Bezrobotni bez prawa do zasiłku		Bezrobotni z prawem do zasiłku		Osoby w okresie 12 m-cy od ukończenia szkoły		Bezrobotni do 25 roku życia		Bezrobotni powyżej 30 roku życia	
	Ogółem	Kobiety	Ogółem	Kobiety	Ogółem	Kobiety	Ogółem	Kobiety	Ogółem	Kobiety	Ogółem	Kobiety
PUP TARNÓW	11589	6613	9892	5773	1697	840	1043	632	2853	1612	2095	994
Tarnów miasto	5789	3249	4937	2815	852	434	362	228	1005	558	1291	646
Tarnów gmina	1176	683	991	591	185	92	116	72	317	172	190	92
Lisia Góra	842	474	714	421	128	53	92	49	259	144	122	45
Pleśna	583	342	514	306	69	36	66	41	195	118	80	33
Ryglice	523	301	460	262	63	39	59	29	198	110	46	29
Skarżyszów	650	390	546	336	104	54	87	52	211	124	80	40
Wierzchosławice	455	252	377	223	78	29	53	32	125	70	80	34
Wojnicz	616	356	514	309	102	47	71	44	187	108	94	39
Zakliczyn	528	318	468	284	60	34	89	55	215	133	50	12
Radłów	427	248	371	226	56	22	48	30	141	75	62	24
FILIA TUCHÓW	2733	1414	2427	1313	306	101	363	185	1039	547	331	113
Tuchów miasto /gmina	1003	513	880	471	123	42	116	54	354	179	131	47
Cieżkowice miasto /gmina	521	265	459	244	62	21	77	40	209	109	57	18
Gromnik	463	231	419	216	44	15	62	26	191	98	69	22
Rzepiennik Strzyżewski	310	170	276	153	34	17	50	28	124	71	32	12
Szerzyny	436	235	393	229	43	6	58	37	161	90	42	14
FILIA ŻABNO	1355	728	1224	675	131	53	150	69	441	223	201	79
Żabno miasto /gmina	1146	616	1025	567	121	49	130	59	354	173	182	74
Wietrzychowice	209	112	199	108	10	4	20	10	87	50	19	5
OGÓŁEM	15677	8755	13543	7761	2134	994	1556	886	4333	2382	2627	1186

Podział % bezrobotnych wg wykształcenia



■ Wyższe
 ■ Policealne i śr. zawodowe
 ■ Średnie ogólnokształcące
 ■ Zasadnicze zawodowe
 ■ Gimnazj. i poniżej

Podział bezrobotnych wg wykształcenia



■ Wyższe
 ■ Policealne i śr. zawodowe
 ■ Średnie ogólnokształcące
 ■ Zasadnicze zawodowe
 ■ Gimnazj. i poniżej

STAN NA KONIEC LISTOPADA 2012r.

Najliczniej reprezentowane grupy zawodów wykonywanych (w przypadku osób poprzednio niepracujących - zawodów wyuczonych)	Ogółem	Kobiety	z ogółem osoby do 12 m-cy od dnia ukończenia szkoły	z ogółem poprzednio pracujący, pozostający bez pracy w m-cach		
				do 1	1-12	pow.12
Sprzedawcy sklepowi (ekspedienci)	1161	1035	46	134	552	446
Kucharze	557	434	58	35	195	113
Specjaliści do spraw administracji i rozwoju	408	302	54	32	160	84
Ślusarze i pokrewni	357	20	6	48	180	109
Średni personel do spraw statystyki i dziedzin pokrewnych	352	314	23	25	138	103
Mechanicy pojazdów samochodowych	331	1	34	47	170	59
Technicy mechanicy	300	34	16	41	140	51
Krawcy, kuźnierze, kapelusznicy i pokrewni	250	241	2	14	122	71
Murarze i pokrewni	238	1	19	36	112	57
Piekarze, cukiernicy i pokrewni	217	134	10	22	103	60
Robotnicy przy pracach prostych w przemyśle gdzie indziej niesklasyfikowani	211	139	2	22	75	112
Dietetycy i żywieniowcy	208	174	18	15	73	34
Elektromechanicy i elektrycy	206	13	11	30	112	44
Ekonomiści	201	149	39	21	68	45
Fryzjerzy	195	190	33	27	91	43
Ustawiacze i operatorzy obrabiarek do metali i pokrewni	190	45	3	26	88	66
Nauczyciele gimnazjów i szkół ponadgimnazjalnych (z wyjątkiem nauczycieli kształcenia zawodowego)	188	137	32	18	74	53
Pomoce i sprzątaczk biurowe, hotelowe i pokrewnie	184	158	3	17	65	92
Robotnicy pomocniczy w budownictwie ogólnym	183	1	2	35	89	58
Gospodarze budynków	172	49	0	18	70	84
Pracownicy obsługi biurowej	167	154	3	15	71	74
Specjaliści do spraw zarządzania i organizacji	145	100	22	18	67	24
Formowacze wyrobów szklanych, krajacze i szlifierze szkła	135	59	2	35	53	46
Technicy budownictwa	122	19	12	12	53	29
Technicy nauk fizycznych i technicznych gdzie indziej niesklasyfikowani	121	93	7	9	51	34
Technicy rolnictwa i pokrewni	119	94	3	16	39	36
Filolodzy i tłumacze	116	101	27	6	51	9
Technicy wsparcia informatycznego i technicznego	115	24	14	12	49	15
Robotnicy pracujący przy przeładunku towarów	112	36	1	12	45	55
Szwaczki, hafciarki i pokrewni	110	110	0	5	59	45
Stolarze meblowi i pokrewni	106	10	5	11	58	32