

INFORMACJA O SYTUACJI NA RYNKU PRACY W REGIONIE TARNOWSKIM

Według stanu na 30 kwietnia 2012r.

I. POZIOM BEZROBOCIA

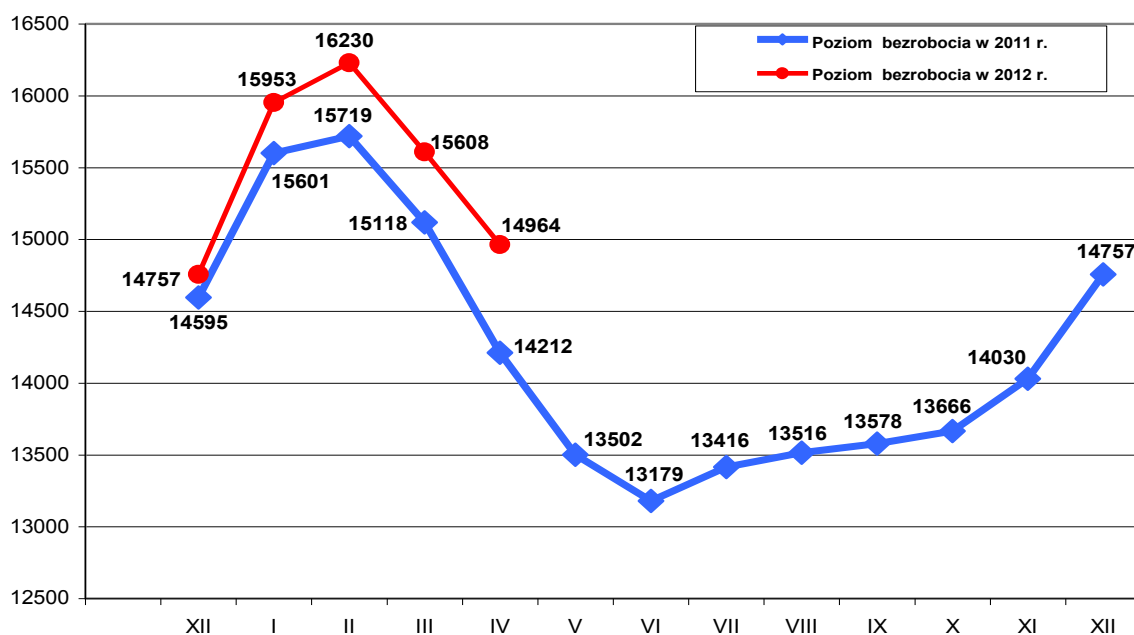
Według stanu na 30 kwietnia 2012r. w PUP w Tarnowie zarejestrowanych było **14964 osoby bezrobotne z terenu miasta Tarnowa i powiatu tarnowskiego**, w tym 12912 (86,3% ogółu), to osoby bez prawa do zasiłku, a 2052 (13,7% ogółu) - z prawem do zasiłku.

Zdecydowaną większość, bo 11583, czyli 77,4% ogółu zarejestrowanych bezrobotnych stanowiły osoby, które pracowały przed uzyskaniem statusu bezrobotnego.

Natomiast osób, które dotychczas nie pracowały było 3381 tj. 22,6% ogółu bezrobotnych.

W ewidencji bezrobotnych pozostawało 232 (1,6%) osób zwolnionych z przyczyn dotyczących zakładu pracy.

W porównaniu do marca 2012r. liczba bezrobotnych **zmniejszyła się o 644 osoby**, przedstawia to poniższy wykres :



Liczba bezrobotnych bez prawa do zasiłku zmalała o **485** osób, a zasiłkobiorców o **159** osób.

W kwietniu 2012r. **zarejestrowano ogółem 1207 osób** bezrobotnych, tj. 8,1% ogółu.

Najliczniejszą grupę stanowiły osoby rejestrujące się po raz kolejny - 944 osoby, natomiast po raz pierwszy zarejestrowano 263 osoby, tj. 21,8% ogółu nowo zarejestrowanych.

W kwietniu 2012r. zarejestrowano o 124 osoby bezrobotne mniej niż w marcu 2012r.

Z ewidencji osób bezrobotnych **wyłączono 1851 osób** i jest to o 102 osoby mniej w porównaniu do miesiąca poprzedniego.

Pierwszą grupę stanowiły osoby, które podjęły zatrudnienie – **833 osoby, tj. 45,0%** ogółu wyłączonych, w tym:

- pracę niesubsydiowaną - **669**
- pracę subsydiowaną - **164**

w tym:

- prace interwencyjne - 35,
- roboty publiczne - 22,
- podjęcie działalności gospodarczej - 74,
- podjęcia pracy w ramach refundacji kosztów zatrudnienia - 27,
- podjęcia pracy w zakładzie pracy chronionej - 3,
- podjęcia pracy w ramach środków z PFRON - 3.

Drugą grupę stanowiły osoby, wyłączone z powodu niepotwierdzenia gotowości do podjęcia zatrudnienia – **520 osób, tj. 28,1%** ogółu wyłączonych.

Pozostałe grupy to :

- z powodu dobrowolnej rezygnacji ze statusu bezrobotnego – 184 osoby,
- z powodu rozpoczęcia szkolenia – 2 osoby,
- z powodu rozpoczęcia stażu – 161 osób,
- z powodu rozpoczęcia prac społecznie użytecznych – 53 osoby,
- z powodu rozpoczęcia realizacji indywidualnego programu zatrudnienia socjalnego lub podpisania kontraktu socjalnego – 2 osoby,
- z powodu odmowy bez uzasadnionej przyczyny przyjęcia propozycji odpowiedniej pracy lub innej formy pomocy – 10 osób,
- z powodu nabycia praw emerytalnych lub rentowych – 22 osoby,
- z powodu nabycia praw do świadczeń przedemerytalnych – 17 osób,
- z powodów innych – 47 osób.

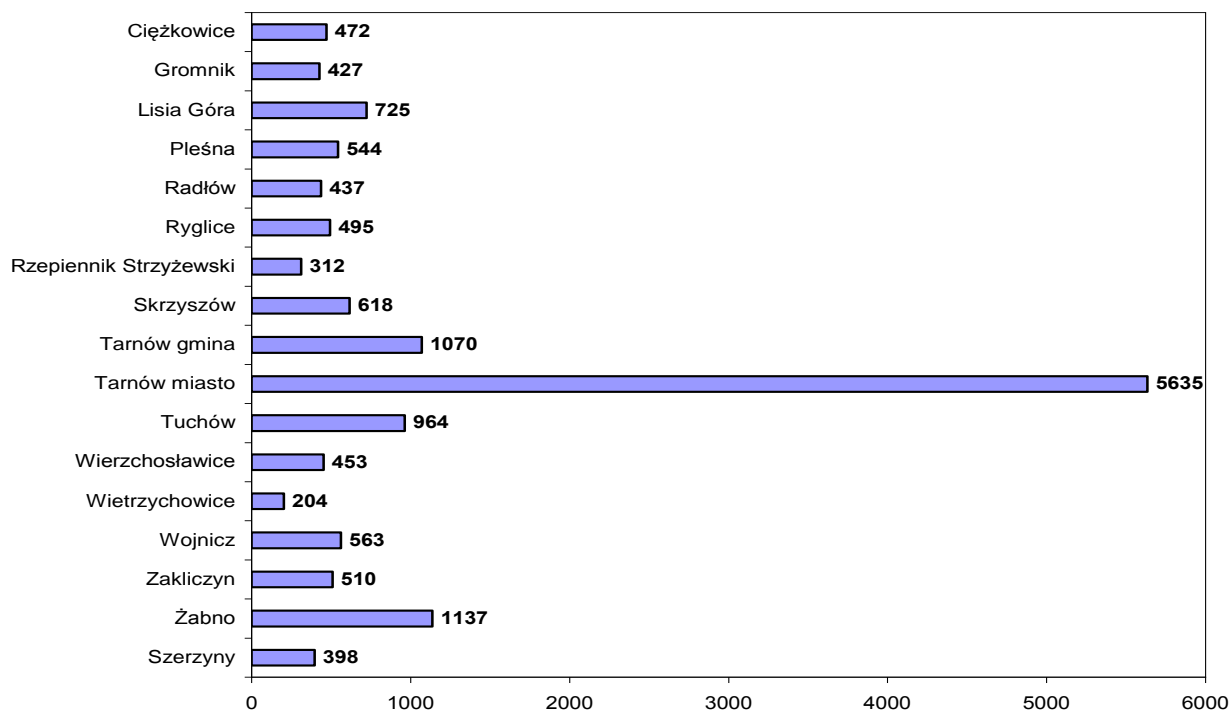
Na koniec kwietnia 2012r. Urząd Pracy w Tarnowie **obsługiwał łącznie 15216 klientów** z terenu miasta Tarnowa i powiatu tarnowskiego w tym:

- ✓ Bezrobotni - 14964 os. w tym 1081 os. niepełnosprawnych
- ✓ Poszukujący pracy - 252 os. w tym 138 os. niepełnosprawnych.

W obszarze działania tut. Urzędu ok. **62,3%** osób bezrobotnych (9329 os.) to osoby zamieszkałe na terenie powiatu tarnowskiego. Pozostałe **37,7%** bezrobotnych (5635 os.) stanowią mieszkańcy Tarnowa.

Liczba bezrobotnych	XII'11	I'12	II	III	IV
miasto Tarnów	5334	5741	5916	5767	5635
powiat tarnowski	9423	10212	10314	9841	9329
OGÓLEM	14757	15953	16230	15608	14964

Liczba bezrobotnych wg gmin stan na koniec kwietnia 2012r.



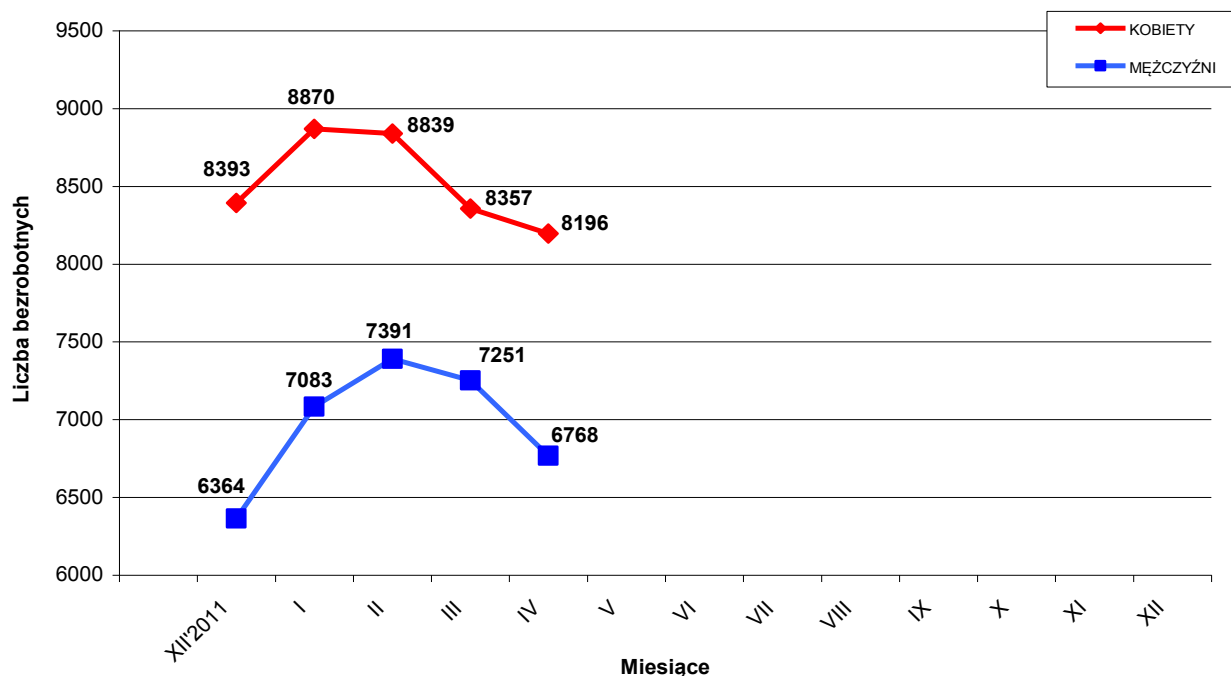
II. STRUKTURA BEZROBOTNYCH

1. Bezrobotne kobiety – mężczyźni.

Według stanu na 30 kwietnia 2012r. w PUP z terenu miasta Tarnowa i powiatu tarnowskiego, zarejestrowanych było **8196 kobiet**, co stanowi 54,8% ogółu bezrobotnych oraz **6768 mężczyzn**, którzy stanowią 45,2% ogółu.

Liczba bezrobotnych kobiet **zmniejszyła się o 161 osób**, a bezrobotnych mężczyzn **zmniejszyła się o 483 osoby** w porównaniu do miesiąca poprzedniego.

Relację pomiędzy liczbą bezrobotnych kobiet, a liczbą bezrobotnych mężczyzn przedstawia poniższy wykres :



W kwietniu zarejestrowano 591 kobiet, co stanowi 49,0% ogółu nowo zarejestrowanych, a wyłączono z ewidencji bezrobotnych 752 kobiety, co stanowi 40,6% ogółu wyłączonych.

Liczba kobiet bez prawa do zasiłku wynosiła 7201 osób, tj. 48,1% ogółu bezrobotnych.

Na koniec kwietnia 2012r. liczba bezrobotnych kobiet w **mieście Tarnowie** wynosiła **3148** osób tj. **55,9** ogółu bezrobotnych mieszkańców Tarnowa, a w **powiecie tarnowskim** - **5048** osób tj. **54,1%** ogółu bezrobotnych mieszkańców powiatu.

2. Bezrobotni do 25 roku życia.

Na koniec kwietnia 2012 r. w ewidencji pozostawało **3981 osób w wieku do 25 roku życia** (26,6% ogółu bezrobotnych).

Jest to o 348 osób mniej w porównaniu do stanu z końca marca 2012r.

- w Tarnowie - 1024 os. - 18,2% ogółu bezrobotnych miasta
- w powiecie tarnowskim - 2957 os. - 31,7% ogółu bezrobotnych powiatu

3. Bezrobotni powyżej 50 roku życia.

Na koniec kwietnia 2012 r. w ewidencji pozostawało **2548 osób w wieku powyżej 50 roku życia** (17,0% ogółu bezrobotnych).

Jest to o 29 osób mniej w porównaniu do stanu z końca marca 2012r.

- w Tarnowie - 1224 os. - 21,7% ogółu bezrobotnych miasta
- w powiecie tarnowskim - 1324 os. - 14,2% ogółu bezrobotnych powiatu

4. Osoby długotrwale bezrobotne.

Na koniec kwietnia 2012r. w ewidencji pozostawało **7442 osoby długotrwale bezrobotne** (49,7% ogółu bezrobotnych).

Jest to o 204 osoby mniej w porównaniu do stanu z końca marca 2012r.

- w Tarnowie - 2842 os. - 50,4% ogółu bezrobotnych miasta
- w powiecie tarnowskim - 4600 os. - 49,3% ogółu bezrobotnych powiatu

5. Bezrobotni w okresie 12 miesięcy od dnia ukończenia szkoły.

Na koniec kwietnia 2012r. w ewidencji pozostawało **833 osoby**, które w okresie do 12 miesięcy przed końcem okresu sprawozdawczego ukończyły szkołę.

W tym szkołę:

- wyższą - 442 os. tj. 53,1%
- policealną i średnią zawodową - 100 os. tj. 12,0%
- ogólnokształcącą - 33 os. tj. 4,0%
- zasadniczą zawodową - 250 os. tj. 30,0%
- gimnazjalną i poniżej - 8 os. tj. 0,9%

Stanowią oni **5,6%** ogółu bezrobotnych.

6. Osoby niepełnosprawne

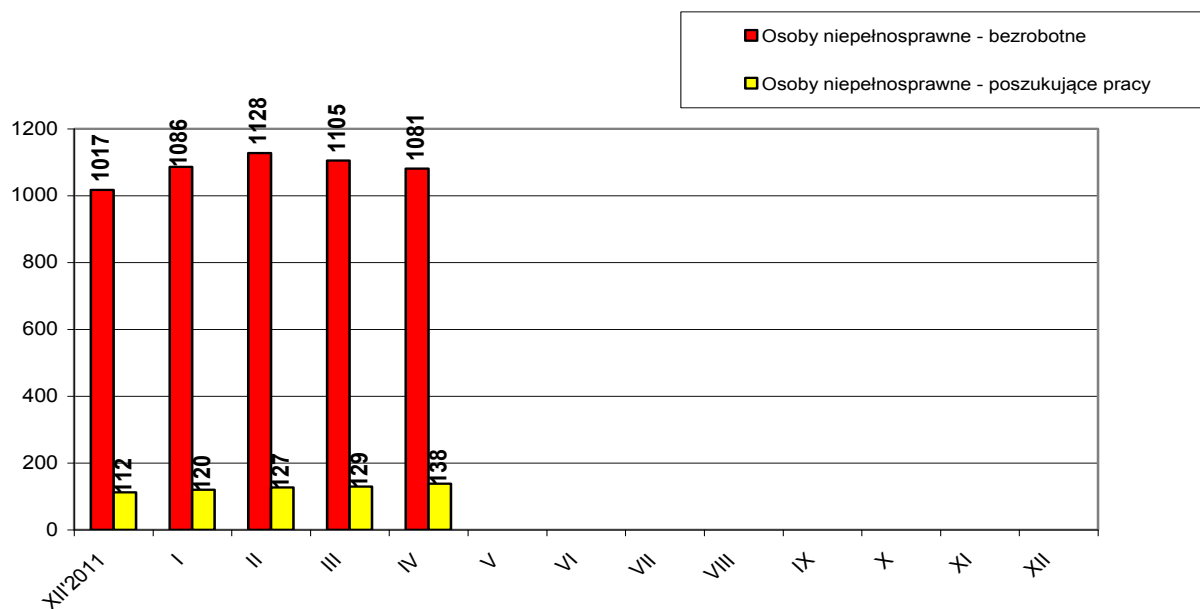
Według stanu na 30 kwietnia 2012r. z terenu miasta Tarnowa i powiatu tarnowskiego zarejestrowanych było **1081 bezrobotnych osób niepełnosprawnych**, tj. 7,2% ogółu bezrobotnych, w tym 602 kobiety.

W porównaniu do stanu z końca marca 2012, liczba bezrobotnych inwalidów zmalała o 24 osoby.

Natomiast osób **niepełnosprawnych zarejestrowanych jako poszukujące pracy było 138** w tym 63 kobiety.

W **mieście Tarnowie** w ewidencji pozostawało **598 bezrobotnych osób niepełnosprawnych**, tj. 10,6% ogółu bezrobotnych z miasta Tarnowa, w tym 332 kobiety oraz 82 osoby niepełnosprawne poszukujące pracy w tym 40 kobiet.

W **powiecie tarnowskim** w ewidencji pozostawało **483 bezrobotne osoby niepełnosprawne**, tj. 5,2% ogółu bezrobotnych powiatu, w tym 270 kobiet oraz 56 osób niepełnosprawnych poszukujących pracy w tym 23 kobiety.



7. Struktura bezrobotnych wg wykształcenia - stan na koniec kwietnia 2012 roku

Wykształcenie	Liczba bezrobotnych			Odsetek od ogółu		
	Ogółem	m. Tarnów	powiat tarnowski	Ogółem	m. Tarnów	powiat tarnowski
Wyższe	2034	964	1070	13,7%	17,1%	11,5%
Policealne i śr. zawodowe	3533	1302	2231	23,6%	23,1%	23,9%
Ogólnokształcące	1977	783	1194	13,2%	13,9%	12,8%
Zasadnicze zawodowe	4466	1402	3064	29,8%	24,9%	32,8%
Gimnazjalne i poniżej	2954	1184	1770	19,7%	21,0%	19,0%
RAZEM	14964	5635	9329	100%	100%	100%

8. Struktura bezrobotnych wg wieku - stan na koniec kwietnia 2012 roku

Wiek	Liczba bezrobotnych			Odsetek od ogółu		
	Ogółem	m. Tarnów	powiat tarnowski	Ogółem	m. Tarnów	powiat tarnowski
18-24 lat	3981	1024	2957	26,6%	18,1%	31,7%
25-34 lat	4550	1768	2782	30,4%	31,4%	29,8%
35-44 lat	2644	1097	1547	17,7%	19,5%	16,6%
45-54 lat	2608	1196	1412	17,4%	21,2%	15,1%
55-59 lat	966	457	509	6,5%	8,1%	5,5%
60-64 lata	215	93	122	1,4%	1,7%	1,3%
RAZEM	14964	5635	9329	100%	100%	100%

9. Struktura bezrobotnych wg czasu pozostawania bez pracy - stan na koniec kwietnia 2012 roku

Czas pozostawania bez pracy	Liczba bezrobotnych			Odsetek od ogółu		
	Ogółem	m. Tarnów	powiat tarnowski	Ogółem	m. Tarnów	powiat tarnowski
do 1 m-ca	1151	456	695	7,8%	8,1%	7,4%
1 – 3 m-cy	2267	925	1342	15,1%	16,4%	14,4%
3 – 6 m-cy	3118	1069	2049	20,8%	19,0%	22,0%
6 – 12 m-cy	3196	1179	2017	21,4%	20,9%	21,6%
12 – 24 m-ce	2758	1067	1691	18,4%	18,9%	18,1%
pow. 24 m-cy	2474	939	1535	16,5%	16,7%	16,5%
RAZEM	14964	5635	9329	100%	100%	100%

10. Struktura bezrobotnych wg stażu pracy - stan na koniec kwietnia 2012 roku

Staż pracy	Liczba bezrobotnych			Odsetek od ogółu		
	Ogółem	m. Tarnów	powiat tarnowski	Ogółem	m. Tarnów	powiat tarnowski
bez stażu pracy	3381	912	2469	22,5%	16,2%	26,5%
do 1 roku	2549	1017	1532	17,0%	18,0%	16,4%
1 – 5 lat	3438	1307	2131	23,0%	23,2%	22,8%
5 – 10 lat	1849	776	1073	12,4%	13,8%	11,5%
10 – 20 lat	2043	846	1197	13,7%	15,0%	12,8%
20 – 30 lat	1307	593	714	8,7%	10,5%	7,7%
pow. 30 lat	397	184	213	2,7%	3,3%	2,3%
RAZEM	14964	5635	9329	100%	100%	100%

11. Zwolnienia z przyczyn dotyczących zakładu pracy

W kwietniu 2012r. jeden zakłady pracy zgłosiły zamiar zwolnienia 411 pracowników .

Dwa zakłady pracy dokonały w kwietniu zwolnień grupowych, na skutek których pracę straciło **14** osób.

Narastająco od stycznia br. 5 pracodawców zgłosiło zamiar dokonania zwolnień grupowych 503 pracowników i 4 zakłady pracy dokonały zwolnień w skutek których, pracę straciło 46 osób.

W ramach Zespołu ds. Zapobiegania Negatywnym Skutkom Zwolnień Grupowych w kwietniu 2012r. zrealizowano następujące usługi na rzecz osób zwalnianych z zakładów pracy:

Rodzaje usług	Ogółem w kwietniu 2012r.		Narastająco od stycznia 2012r.	
	Liczba spotkań	Liczba osób	Liczba spotkań	Liczba osób
Indywidualne informacje		20		80
Grupowe spotkania informacyjne	---	---	1	40

12. Osoby zarejestrowane jako poszukujące pracy

Na koniec kwietnia 2012r. w mieście Tarnowie i powiecie tarnowskim jako poszukujące pracy, było zarejestrowanych 252 osoby (w tym 132 kobiety).

W mieście Tarnowie liczba poszukujących pracy wynosiła 115 osób w tym 51 kobiet.

13. Stopa bezrobocia - liczona do ludności aktywnej zawodowo

*Stopa bezrobocia w %	XII' 2011	I' 2012	II' 2012	III' 2012
Miasto Tarnów	9,1%	9,7%	9,9%	9,7%
Powiat Tarnowski	13,8%	14,7%	14,8%	14,2%
Małopolska	10,5%	11,2%	11,4%	11,3%
Kraj	12,5%	13,2%	13,5%	13,3%

* - w oparciu o dane GUS

14. Oferty pracy

W kwietniu 2012r. Urząd miał do dyspozycji **535 miejsc pracy** w tym **286 miejsc pracy** było subsydiowanych. Jest to o **22 oferty więcej** niż w kwietniu 2011 roku.

Od początku 2012 roku wpłynęło łącznie **2179** ofert pracy i było to o **85 mniej** w porównaniu do analogicznego okresu ubiegłego roku.

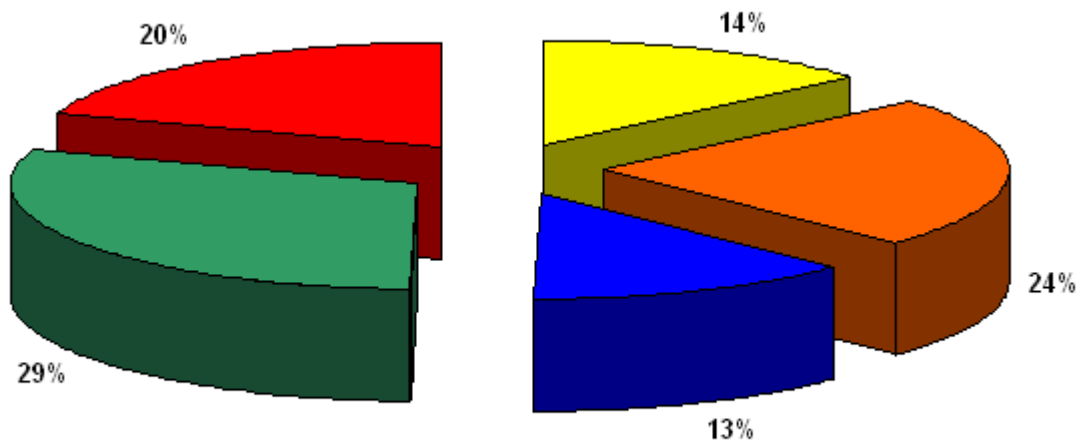
Spadek spowodowany jest przez mniejszą ilość ofert na niesubsydiowane miejsca pracy (spadek o 17,2%).

POZIOM I STRUKTURA BEZROBOCIA W PODZIALE NA GMINY

STAN NA 30.04.2012 r.

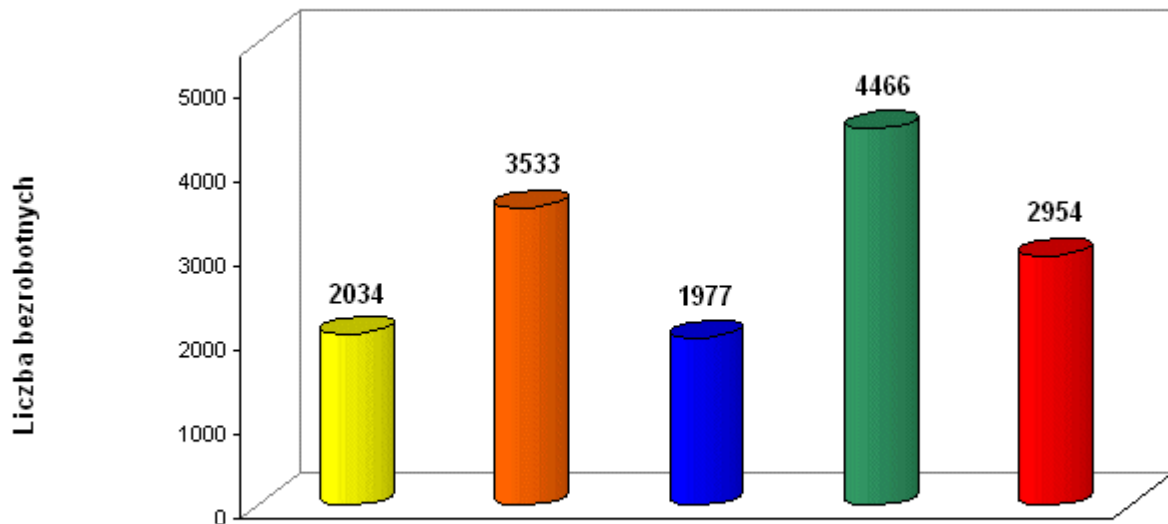
NAZWA GMINY, MIASTA	Bezrobotni		Bezrobotni bez prawa do zasiłku		Bezrobotni z prawem do zasiłku		Osoby w okresie 12 m-cy od ukończenia szkoły		Bezrobotni do 25 roku życia		Bezrobotni powyżej 50 roku życia	
	Ogółem	Kobiety	Ogółem	Kobiety	Ogółem	Kobiety	Ogółem	Kobiety	Ogółem	Kobiety	Ogółem	Kobiety
PUP TARNÓW	11050	6195	9442	5366	1608	829	591	378	2682	1504	2004	924
Tarnów miasto	5635	3148	4860	2733	775	415	265	180	1024	557	1224	618
Tarnów gmina	1070	606	893	497	177	109	53	30	270	142	176	86
Lisia Góra	725	426	601	363	124	63	38	24	222	139	107	40
Pleśna	544	297	474	262	70	35	38	23	187	102	73	30
Ryglice	495	282	439	251	56	31	40	27	186	107	48	22
Skrzyszów	618	346	513	296	105	50	38	22	179	99	81	36
Wierzchosławice	453	253	394	228	59	25	24	16	122	75	79	29
Wojnicz	563	332	461	279	102	53	35	18	165	100	80	26
Zakliczyn	510	274	434	252	76	22	29	18	194	114	65	15
Radów	437	231	373	205	64	26	31	20	133	69	71	22
FILIA TUCHÓW	2573	1317	2275	1201	298	116	171	100	913	462	314	108
Tuchów miasto/gmina	964	497	848	447	116	50	64	39	331	162	128	41
Ciężkowice miasto/gmina	472	244	414	220	58	24	37	21	165	87	60	25
Gromnik	427	210	376	193	51	17	26	14	175	85	57	22
Rzepiennik Strzyżewski	312	164	281	150	31	14	17	11	110	65	40	12
Szerzyny	398	202	356	191	42	11	27	15	132	63	29	8
FILIA ŻABNO	1341	684	1195	634	146	50	71	29	386	186	230	91
Żabno miasto/gmina	1137	586	1005	539	132	47	56	21	306	144	202	86
Wietrzychowice	204	98	190	95	14	3	15	8	80	42	28	5
OGÓLEM	14964	8196	12912	7201	2052	995	833	507	3981	2152	2548	1123

Podział % bezrobotnych wg wykształcenia



■ Wyższe
 ■ Policealne i śr. zawodowe
 ■ Średnie ogólnokształcące
 ■ Zasadnicze zawodowe
 ■ Gimnazj. i poniżej

Podział bezrobotnych wg wykształcenia



■ Wyższe
 ■ Policealne i śr. zawodowe
 ■ Średnie ogólnokształcące
 ■ Zasadnicze zawodowe
 ■ Gimnazj. i poniżej

STAN NA KONIEC KWIECZNIA 2012r.

Najliczniej reprezentowane grupy zawodów wykonywanych (w przypadku osób poprzednio niepracujących - zawodów wyuczonych)	Ogółem	Kobiety	z ogółem osoby do 12 m-cy od dnia ukończenia szkoły	z ogółem poprzednio pracujący, pozostający bez pracy w m-cach		
				do 1	1-12	pow.12
Sprzedawcy sklepowi (ekspedienci)	1117	985	36	71	583	423
Kucharze	547	408	43	21	192	109
Specjaliści do spraw administracji i rozwoju	411	312	73	19	172	93
Ślusarze i pokrewni	369	20	5	21	195	133
Średni personel do spraw statystyki i dziedzin pokrewnych	342	303	3	17	148	93
Technicy mechanicy	327	31	4	28	159	54
Mechanicy pojazdów samochodowych	314	1	39	20	179	76
Murarze i pokrewni	277	2	16	21	171	54
Krawcy, kuśnierze, kapelusznicy i pokrewni	266	255	1	17	135	72
Piekarze, cukiernicy i pokrewni	225	129	11	17	113	69
Dietetycy i żywieniowcy	203	160	4	11	69	30
Robotnicy przy pracach prostych w przemyśle gdzie indziej niesklasyfikowani	202	131	1	8	86	107
Ustawiacze i operatorzy obrabiarek do metali i pokrewni	197	37	3	16	115	59
Pomoce i sprzątaczkę biurowe, hotelowe i pokrewne	191	167	6	8	73	99
Robotnicy pomocniczy w budownictwie ogólnym	189	1	1	15	120	53
Nauczyciele gimnazjów i szkół ponadgimnazjalnych (z wyjątkiem nauki w szkole)	185	130	21	15	86	54
Fryzjerzy	180	176	22	9	90	43
Gospodarze budynków	180	52	0	5	86	89
Elektromechanicy i elektrycy	175	14	11	8	102	42
Pracownicy obsługi biurowej	169	152	1	9	89	65
Ekonomiści	166	125	41	12	65	43
Technicy nauk fizycznych i technicznych gdzie indziej niesklasyfikowani	143	105	2	10	73	29
Technicy rolnictwa i pokrewni	126	98	1	8	41	43
Technicy budownictwa	120	19	2	7	64	16
Specjaliści do spraw zarządzania i organizacji	118	79	32	8	64	16
Szwaczki, hafciarki i pokrewni	117	116	1	6	76	34
Robotnicy pracujący przy przeładunku towarów	116	33	1	5	52	59
Technicy wsparcia informatycznego i technicznego	113	28	6	9	51	11
Formowacze wyrobów szklanych, krajacze i szlifierze szkła	113	43	0	13	51	47
Stolarze meblowi i pokrewni	110	10	5	2	71	30
Magazynierzy i pokrewni	101	34	3	10	59	32
Hydraulicy i monterzy instalacji sanitarnych	101	0	8	6	65	20

Opracowano
w Referacie Informatyki i Statystyki
maj 2012