

INFORMACJA O SYTUACJI NA RYNKU PRACY W REGIONIE TARNOWSKIM

Według stanu na 31 grudnia 2012r.

I. POZIOM BEZROBOCIA

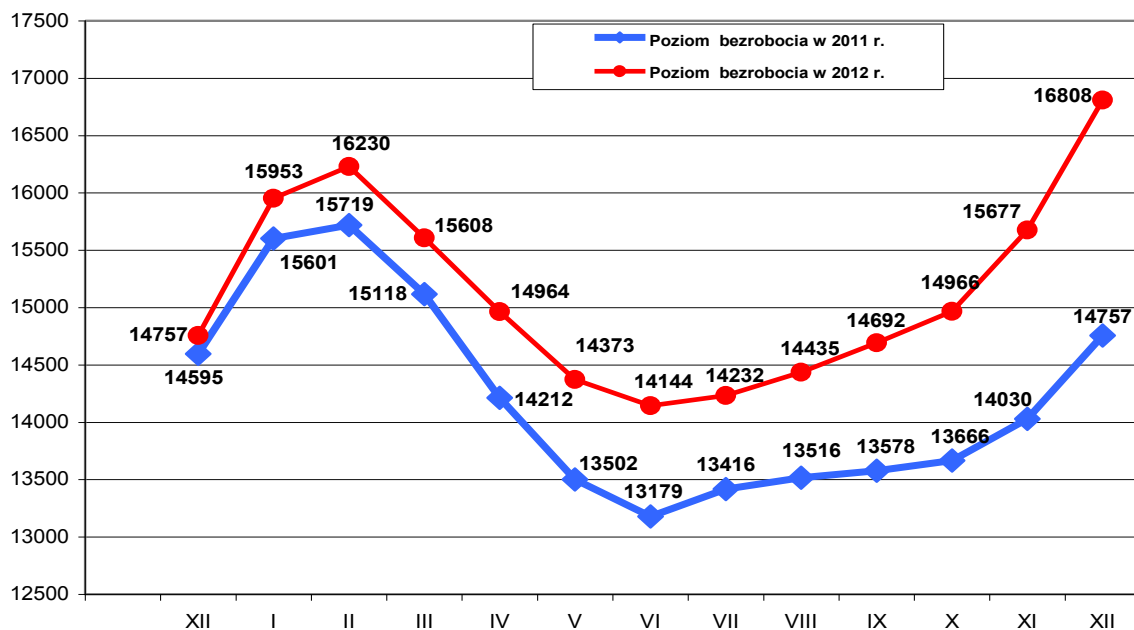
Według stanu na 31 grudnia 2012r. w PUP w Tarnowie zarejestrowanych było **16808 osób bezrobotnych z terenu miasta Tarnowa i powiatu tarnowskiego**, w tym 14323 (85,2% ogółu), to osoby bez prawa do zasiłku, a 2485 (14,8% ogółu) - z prawem do zasiłku.

Zdecydowaną większość, bo 12914, czyli 76,8% ogółu zarejestrowanych bezrobotnych stanowiły osoby, które pracowały przed uzyskaniem statusu bezrobotnego.

Natomiast osób, które dotychczas nie pracowały było 3894 tj. 23,2% ogółu bezrobotnych.

W ewidencji bezrobotnych pozostawało 518 (3,1%) osób zwolnionych z przyczyn dotyczących zakładu pracy.

W porównaniu do listopada 2012r. liczba bezrobotnych **zwiększyła się o 1131 osób**, przedstawia to poniższy wykres :



Liczba bezrobotnych bez prawa do zasiłku wzrosła o **780 osób**, a zasiłkobiorców o **351 osób**.

W grudniu 2012r. **zarejestrowano ogółem 2295 osób** bezrobotnych, tj. 13,7% ogółu.

Najliczniejszą grupę stanowiły osoby rejestrujące się po raz kolejny - 2009 osób, natomiast po raz pierwszy zarejestrowano 286 osób, tj. 12,5% ogółu nowo zarejestrowanych.

W grudniu 2012r. zarejestrowano o 192 osoby bezrobotne więcej niż w listopadzie 2012r.

Z ewidencji osób bezrobotnych **wyłączono 1164 osoby** i jest to o 228 osób mniej w porównaniu do miesiąca poprzedniego.

Pierwszą grupę stanowiły osoby, które podjęły zatrudnienie - **578 osób, tj. 49,7%** ogółu wyłączonych, w tym:

- pracę niesubsydiowaną - 400
- pracę subsydiowaną - 178

w tym:

- prace interwencyjne - 8,
- roboty publiczne - 3,
- podjęcie działalności gospodarczej - 91,
- podjęcia pracy w ramach refundacji kosztów zatrudnienia - 63,
- podjęcia pracy ze środków PFRON - 11,
- podjęcia pracy w zakładzie pracy chronionej - 2.

Drugą grupę stanowiły osoby, wyłączone z powodu niepotwierdzenia gotowości do podjęcia zatrudnienia – **387 osób, tj. 33,2%** ogółu wyłączonych.

Pozostałe grupy to :

- z powodu dobrowolnej rezygnacji ze statusu bezrobotnego – 87 osób,
- z powodu rozpoczęcia stażu – 8 osób,
- z powodu rozpoczęcia szkolenia – 20 osób,
- z powodu rozpoczęcia prac społecznie użytecznych – 3 osoby,
- z powodu odmowy bez uzasadnionej przyczyny przyjęcia propozycji odpowiedniej pracy lub innej formy pomocy – 4 osoby,
- z powodu nabycia praw emerytalnych lub rentowych – 13 osób,
- z powodu nabycia praw do świadczeń przedemerytalnych – 36 osób,
- z powodu ukończenia 60/65 lat – 1 osoba,
- z powodów innych – 27 osób.

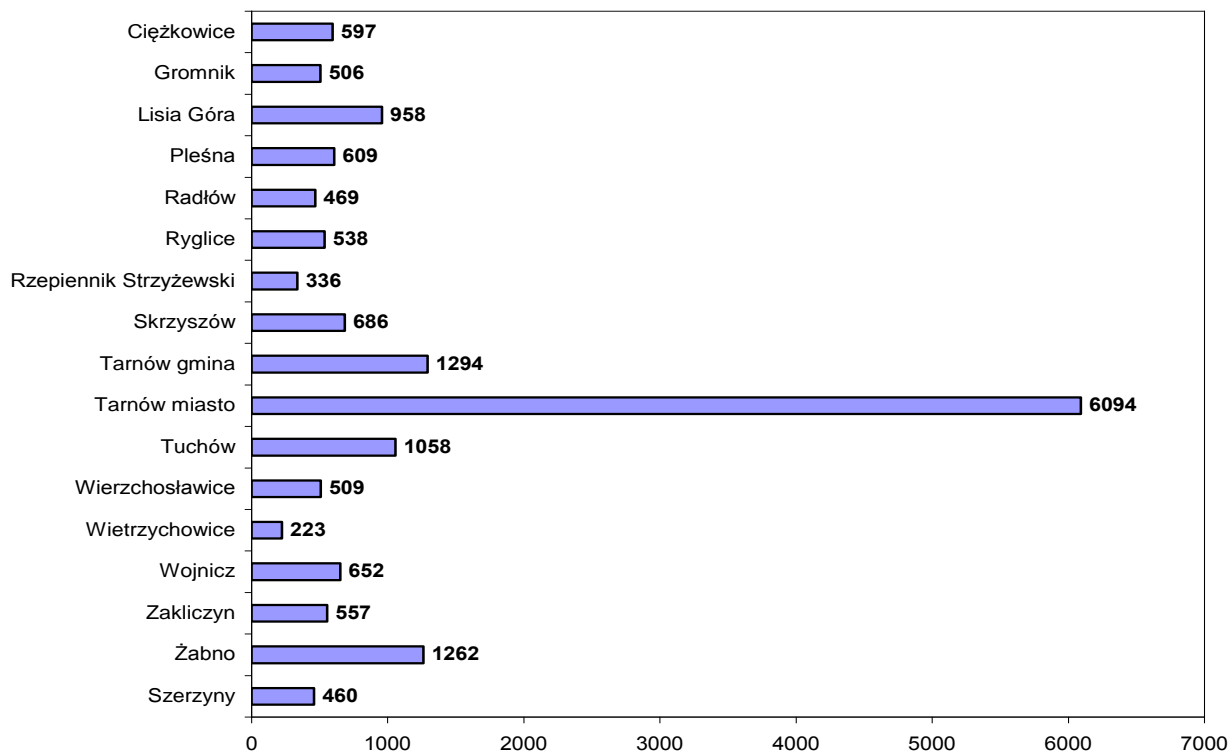
Na koniec grudnia 2012r. Urząd Pracy w Tarnowie **obsługiwał łącznie 17071 klientów** z terenu miasta Tarnowa i powiatu tarnowskiego w tym:

- ✓ Bezrobotni - 16808 os. w tym 1186 os. niepełnosprawnych
- ✓ Poszukujący pracy - 263 os. w tym 158 os. niepełnosprawnych.

W obszarze działania tut. Urzędu ok. **63,7%** osób bezrobotnych (10714 os.) to osoby zamieszkałe na terenie powiatu tarnowskiego. Pozostałe **36,3%** bezrobotnych (6094 os.) stanowią mieszkańcy Tarnowa.

Liczba bezrobotnych	XII'11	I'12	II	III	IV	V	VI	VII	VIII	IX	X	XI	XII
miasto Tarnów	5334	5741	5916	5767	5635	5465	5363	5381	5427	5426	5517	5789	6094
powiat tarnowski	9423	10212	10314	9841	9329	8908	8781	8851	9008	9266	9449	9888	10714
OGÓLEM	14757	15953	16230	15608	14964	14373	14144	14232	14435	14692	14966	15677	16808

Liczba bezrobotnych wg gmin stan na koniec grudnia 2012r.



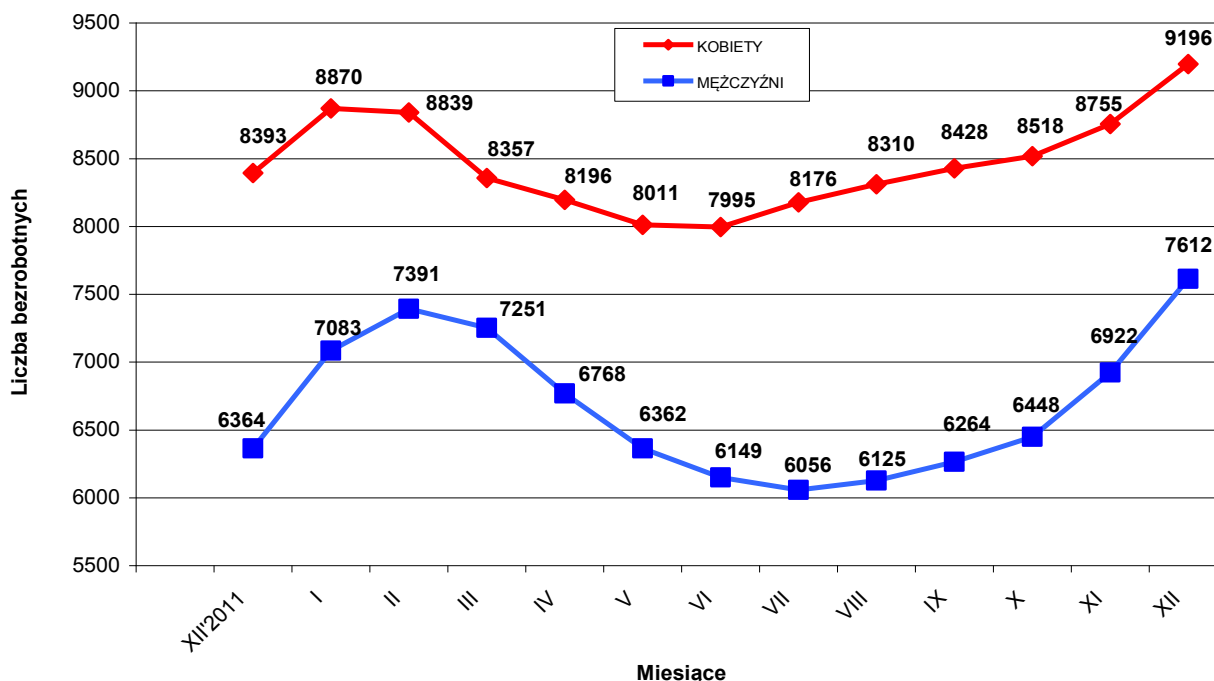
II. STRUKTURA BEZROBOTNYCH

1. Bezrobotne kobiety – mężczyźni.

Według stanu na 31 grudnia 2012r. w PUP z terenu miasta Tarnowa i powiatu tarnowskiego, zarejestrowanych było **9196 kobiet**, co stanowi 54,7% ogółu bezrobotnych oraz **7612 mężczyzn**, którzy stanowią 45,3% ogółu.

Liczba bezrobotnych kobiet **zwiększyła się o 237 osób**, a bezrobotnych mężczyzn **zwiększyła się o 474 osoby** w porównaniu do miesiąca poprzedniego.

Relację pomiędzy liczbą bezrobotnych kobiet, a liczbą bezrobotnych mężczyzn przedstawia poniższy wykres :



W grudniu zarejestrowano 1023 kobiety, co stanowi 44,6% ogółu nowo zarejestrowanych, a wyłącznie z ewidencji bezrobotnych 582 kobiety, co stanowi 50,0% ogółu wyłączonych.

Liczba kobiet bez prawa do zasiłku wynosiła 8193 osoby, tj. 48,7% ogółu bezrobotnych.

Na koniec grudnia 2012r. liczba bezrobotnych kobiet w **mieście Tarnowie** wynosiła **3382** osoby tj. **55,5%** ogółu bezrobotnych mieszkańców Tarnowa, a w **powiecie tarnowskim** - **5814** osób, tj. **54,3%** ogółu bezrobotnych mieszkańców powiatu.

2. Bezrobotni do 25 roku życia.

Na koniec grudnia 2012 r. w ewidencji pozostawało **4618 osób w wieku do 25 roku życia** (27,5% ogółu bezrobotnych).

Jest to o 285 osób więcej w porównaniu do stanu z końca listopada 2012r.

- w Tarnowie - 1111 os. - 18,2% ogółu bezrobotnych miasta
- w powiecie tarnowskim - 3507 os. - 32,7% ogółu bezrobotnych powiatu

3. Bezrobotni powyżej 50 roku życia.

Na koniec grudnia 2012 r. w ewidencji pozostawało **2840 osób w wieku powyżej 50 roku życia** (16,9% ogółu bezrobotnych).

Jest to o 213 osób więcej w porównaniu do stanu z końca listopada 2012r.

- w Tarnowie - 1350 os. - 22,2% ogółu bezrobotnych miasta
- w powiecie tarnowskim - 1490 os. - 13,9% ogółu bezrobotnych powiatu

4. Osoby długotrwale bezrobotne.

Na koniec grudnia 2012r. w ewidencji pozostawało **8133 osoby długotrwale bezrobotne** (48,6% ogółu bezrobotnych).

Jest to o 516 osób więcej w porównaniu do stanu z końca listopada 2012r.

- w Tarnowie - 3025 os. - 49,6% ogółu bezrobotnych miasta
- w powiecie tarnowskim - 5108 os. - 47,7% ogółu bezrobotnych powiatu

5. Bezrobotni w okresie 12 miesięcy od dnia ukończenia szkoły.

Na koniec grudnia 2012r. w ewidencji pozostawało **1683** osoby, które w okresie do 12 miesięcy przed końcem okresu sprawozdawczego ukończyły szkołę.

W tym szkołę:

- wyższą - 512 os. tj. 30,4%
- policealną i średnią zawodową - 531 os. tj. 31,6%
- ogólnokształcącą - 291 os. tj. 17,3%
- zasadniczą zawodową - 346 os. tj. 20,5%
- gimnazjalną i poniżej - 3 os. tj. 0,2%

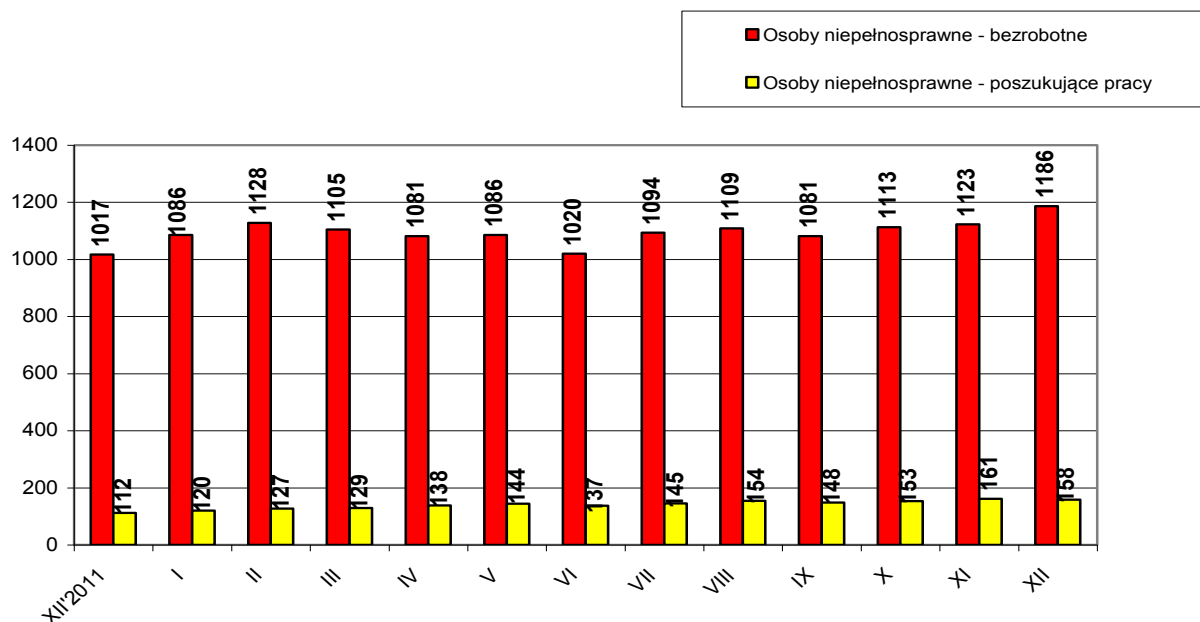
Jest to o 127 osób więcej w porównaniu do stanu z końca listopada 2012r. Stanowią oni **10,0%** ogółu bezrobotnych.

6. Osoby niepełnosprawne

Według stanu na 31 grudnia 2012r. z terenu miasta Tarnowa i powiatu tarnowskiego zarejestrowanych było **1186 bezrobotnych osób niepełnosprawnych**, tj. 7,0% ogółu bezrobotnych, w tym 623 kobiety. W porównaniu do stanu z końca listopada 2012, liczba bezrobotnych inwalidów wzrosła o 63 osoby. Natomiast osób **niepełnosprawnych zarejestrowanych jako poszukujące pracy było 158** w tym 59 kobiet.

W **mieście Tarnowie** w ewidencji pozostawało **671 bezrobotnych osób niepełnosprawnych**, tj. 11,0% ogółu bezrobotnych z miasta Tarnowa, w tym 345 kobiet oraz 89 osób niepełnosprawnych poszukujących pracy w tym 36 kobiet.

W **powiecie tarnowskim** w ewidencji pozostawało **515 bezrobotnych osób niepełnosprawnych**, tj. 4,8% ogółu bezrobotnych powiatu, w tym 278 kobiet oraz 69 osób niepełnosprawnych poszukujących pracy w tym 23 kobiety.



7. Struktura bezrobotnych wg wykształcenia - stan na koniec grudnia 2012 roku

Wykształcenie	Liczba bezrobotnych			Odsetek od ogółu		
	Ogółem	m. Tarnów	powiat tarnowski	Ogółem	m. Tarnów	powiat tarnowski
Wyższe	2497	1115	1382	14,8%	18,3%	12,9%
Policealne i śr. zawodowe	4031	1414	2617	24,0%	23,2%	24,4%
Ogólnokształcące	2136	841	1295	12,7%	13,8%	12,1%
Zasadnicze zawodowe	5090	1559	3531	30,3%	25,6%	33,0%
Gimnazjalne i poniżej	3054	1165	1889	18,2%	19,1%	17,6%
RAZEM	16808	6094	10714	100%	100%	100%

8. Struktura bezrobotnych wg wieku - stan na koniec grudnia 2012 roku

Wiek	Liczba bezrobotnych			Odsetek od ogółu		
	Ogółem	m. Tarnów	powiat tarnowski	Ogółem	m. Tarnów	powiat tarnowski
18-24 lat	4618	1111	3507	27,4%	18,2%	32,7%
25-34 lat	4977	1839	3138	29,6%	30,2%	29,3%
35-44 lat	2969	1200	1769	17,7%	19,7%	16,5%
45-54 lat	2836	1269	1567	16,9%	20,8%	14,6%
55-59 lat	1143	546	597	6,8%	9,0%	5,6%
60-64 lata	265	129	136	1,6%	2,1%	1,3%
RAZEM	16808	6094	10714	100%	100%	100%

9. Struktura bezrobotnych wg czasu pozostawania bez pracy - stan na koniec grudnia 2012 roku

Czas pozostawania bez pracy	Liczba bezrobotnych			Odsetek od ogółu		
	Ogółem	m. Tarnów	powiat tarnowski	Ogółem	m. Tarnów	powiat tarnowski
do 1 m-ca	2137	680	1457	12,7%	11,2%	13,6%
1 – 3 m-cy	3443	1301	2142	20,5%	21,3%	20,0%
3 – 6 m-cy	3122	1043	2079	18,6%	17,1%	19,4%
6 – 12 m-cy	2636	1016	1620	15,7%	16,7%	15,1%
12 – 24 m-ce	2680	992	1688	15,9%	16,3%	15,8%
pow. 24 m-cy	2790	1062	1728	16,6%	17,4%	16,1%
RAZEM	16808	6094	10714	100%	100%	100%

10. Struktura bezrobotnych wg stażu pracy - stan na koniec grudnia 2012 roku

Staż pracy	Liczba bezrobotnych			Odsetek od ogółu		
	Ogółem	m. Tarnów	powiat tarnowski	Ogółem	m. Tarnów	powiat tarnowski
bez stażu pracy	3894	968	2926	23,1%	15,9%	27,4%
do 1 roku	2866	1126	1740	17,1%	18,5%	16,2%
1 – 5 lat	3706	1312	2394	22,0%	21,5%	22,3%
5 – 10 lat	2040	824	1216	12,1%	13,5%	11,3%
10 – 20 lat	2248	905	1343	13,4%	14,9%	12,5%
20 – 30 lat	1572	720	852	9,4%	11,8%	8,0%
pow. 30 lat	482	239	243	2,9%	3,9%	2,3%
RAZEM	16808	6094	10714	100%	100%	100%

11. Zwolnienia z przyczyn dotyczących zakładu pracy

W 2012r. **czternaście zakładów** pracy zgłosiło zamiar dokonania zwolnień grupowych **893** pracowników.

W grudniu 2012r. **trzy zakłady** pracy dokonały zwolnień grupowych, na skutek których pracę straciło **20** osób. Narastająco w 2012 roku **13** zakładów pracy dokonało zwolnień, w wyniku których, pracę straciło **726** osób.

W ramach Zespołu ds. Zapobiegania Negatywnym Skutkom Zwolnień Grupowych w grudniu 2012r. zrealizowano następujące usługi na rzecz osób zwalnianych z zakładów pracy:

Rodzaje usług	Ogółem w grudniu 2012r.		Narastająco od stycznia 2012r.	
	Liczba spotkań	Liczba osób	Liczba spotkań	Liczba osób
Indywidualne informacje		30		355
Grupowe spotkania informacyjne	---	---	8	174

12. Osoby zarejestrowane jako poszukujące pracy

Na koniec grudnia 2012r. w mieście Tarnowie i powiecie tarnowskim jako poszukujące pracy, było zarejestrowanych 263 osoby (w tym 118 kobiet).

W mieście Tarnowie liczba poszukujących pracy wynosiła 113 osób w tym 44 kobiety.

13. Stopa bezrobocia - liczona do ludności aktywnej zawodowo

*Stopa bezrobocia w %	**XII' 2011	**I' 2012	**II' 2012	**III' 2012	**IV' 2012	**V' 2012	**VI' 2012	**VII' 2012	**VIII' 2012	IX' 2012	X' 2012	XI' 2012	XII' 2012
Miasto Tarnów	9,1%	9,7%	10,0%	9,8%	9,6%	9,3%	9,2%	9,2%	9,3%	9,3%	9,4%	9,8%	
Powiat Tarnowski	13,5%	14,5%	14,6%	14,0%	13,4%	12,9%	12,7%	12,8%	13,0%	13,3%	13,5%	14,1%	
Małopolska	10,5%	11,1%	11,3%	11,3%	11,0%	10,7%	10,5%	10,5%	10,5%	10,6%	10,7%	11,1%	
Kraj	12,5%	13,2%	13,4%	13,3%	12,9%	12,6%	12,3%	12,3%	12,4%	12,4%	12,5%	12,9%	

* - w oparciu o dane GUS

** - korekta XII'2011-VIII'2012 dokonana przez GUS, skorygowano na podstawie ostatecznej liczby pracujących poza rolnictwem indywidualnym oraz z uwzględnieniem wyników Powszechnego Spisu Rolnego 2010 r.

14. Oferty pracy

W grudniu 2012r. Urząd miał do dyspozycji **195 miejsc pracy** w tym **65 miejsc pracy** było subsydiowanych. Jest to o **68 ofert mniej** niż w grudniu 2011 roku.

Od początku 2012 roku wpłynęło łącznie **5923** oferty pracy i było to o **283 więcej** w porównaniu do analogicznego okresu ubiegłego roku.

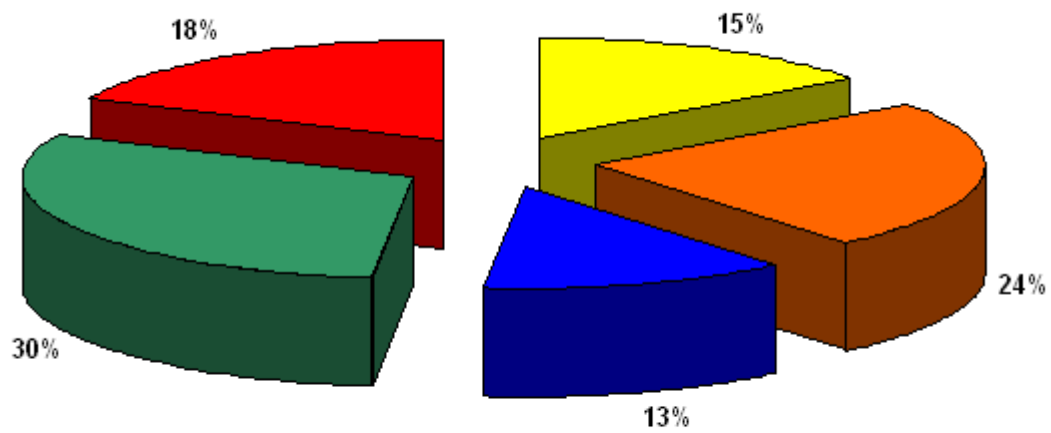
Wzrost spowodowany jest przez większą ilość ofert na subsydiowane miejsca pracy (wzrost o 30,3%).

POZIOM I STRUKTURA BEZROBOCIA W PODZIALE NA GMINY

STAN NA 31.12.2012 r.

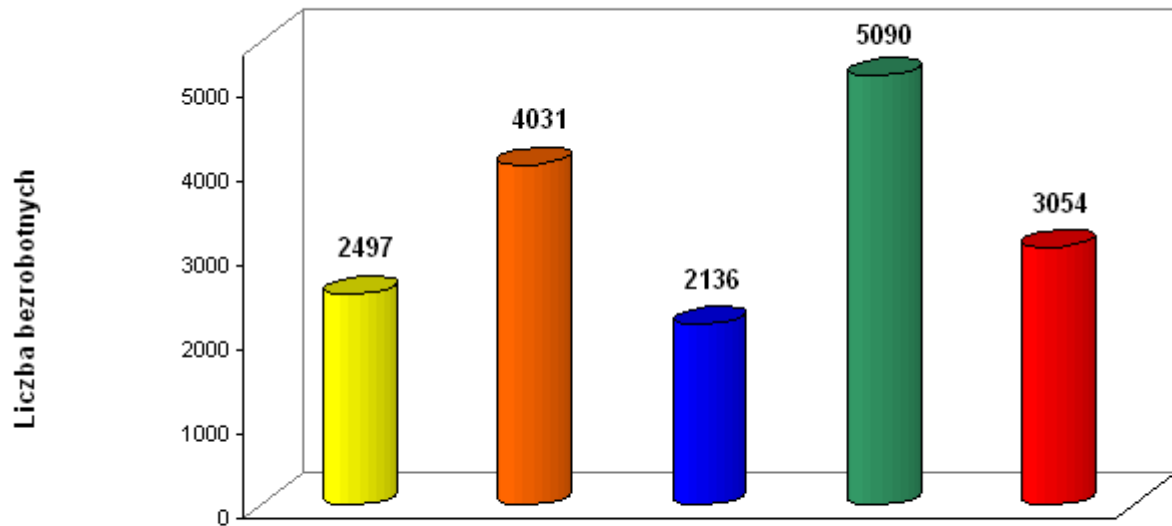
NAZWA GMINY, MIASTA	Bezrobotni		Bezrobotni bez prawa do zasiłku		Bezrobotni z prawem do zasiłku		Osoby w okresie 12 m-cy od ukończenia szkoły		Bezrobotni do 25 roku życia		Bezrobotni powyżej 50 roku życia	
	Ogółem	Kobiety	Ogółem	Kobiety	Ogółem	Kobiety	Ogółem	Kobiety	Ogółem	Kobiety	Ogółem	Kobiety
PUP TARNÓW	12366	6942	10443	6102	1923	840	1139	699	3090	1718	2240	1042
Tarnów miasto	6094	3382	5145	2935	949	447	396	254	1111	604	1350	664
Tarnów gmina	1294	738	1099	650	195	88	143	89	362	191	209	108
Lisia Góra	958	536	806	487	152	49	97	51	291	154	139	55
Pleśna	609	349	529	318	80	31	65	39	199	119	83	32
Ryglice	538	299	472	271	66	28	66	35	205	115	49	26
Skarżyszów	686	393	573	340	113	53	87	48	221	122	85	41
Wierchosławice	509	290	406	251	103	39	55	36	134	79	98	43
Wojnicz	652	371	532	326	120	45	84	55	199	116	104	39
Zakliczyn	557	329	491	294	66	35	95	61	220	140	55	10
Radłów	469	255	390	230	79	25	51	31	148	78	68	24
FILIA TUCHÓW	2957	1489	2568	1380	389	109	381	199	1050	543	370	126
Tuchów miasto/gmina	1058	527	916	487	142	40	120	62	355	181	142	48
Cieżkowice miasto/gmina	597	316	524	293	73	23	85	45	220	115	70	27
Gromnik	506	234	434	215	72	19	61	24	188	94	74	23
Rzepiennik Strzyżewski	336	175	297	160	39	15	54	30	127	69	36	13
Szerzyny	460	237	397	225	63	12	61	38	160	84	48	15
FILIA ŻABNO	1485	765	1312	711	173	54	163	78	478	236	230	92
Żabno miasto/gmina	1262	651	1105	601	157	50	142	66	388	185	209	87
Wietrzychowice	223	114	207	110	16	4	21	12	90	51	21	5
OGÓŁEM	16808	9196	14323	8193	2485	1003	1683	976	4618	2497	2840	1260

Podział % bezrobotnych wg wykształcenia



■ Wyższe
 ■ Policealne i śr. zawodowe
 ■ Średnie ogólnokształcące
 ■ Zasadnicze zawodowe
 ■ Gimnazj. i poniżej

Podział bezrobotnych wg wykształcenia



■ Wyższe
 ■ Policealne i śr. zawodowe
 ■ Średnie ogólnokształcące
 ■ Zasadnicze zawodowe
 ■ Gimnazj. i poniżej