

# INFORMACJA O SYTUACJI NA RYNKU PRACY W REGIONIE TARNOWSKIM

Według stanu na 30 czerwca 2013r.

## I. POZIOM BEZROBOCIA

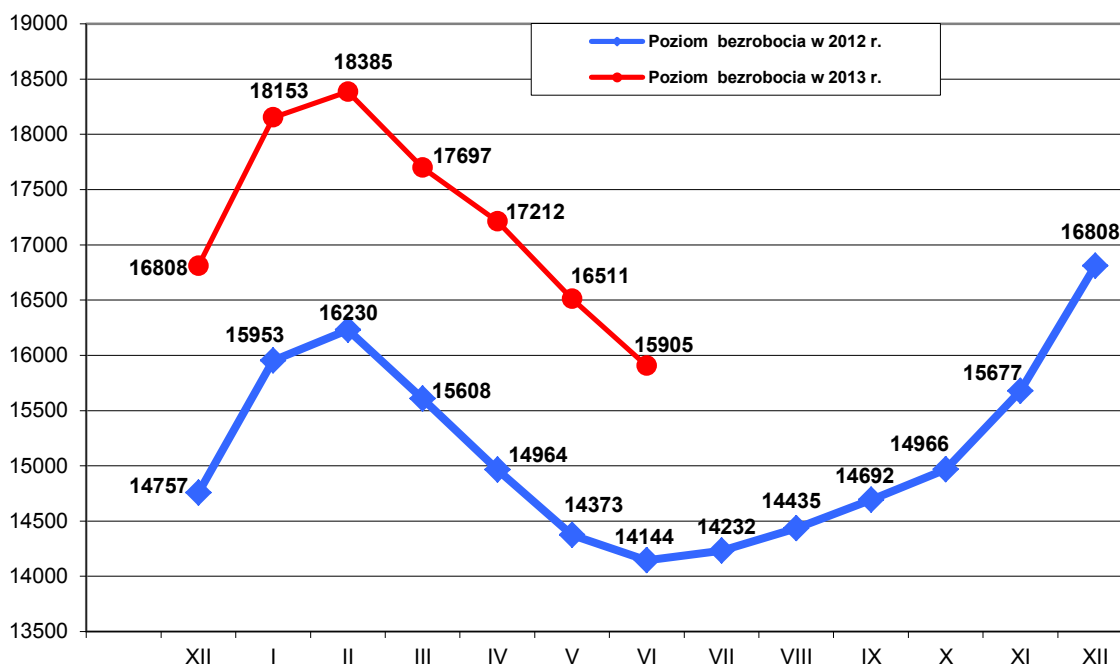
Według stanu na 30 czerwca 2013r. w PUP w Tarnowie zarejestrowanych było **15905 osób bezrobotnych z terenu miasta Tarnowa i powiatu tarnowskiego**, w tym 13734 (86,4% ogółu), to osoby bez prawa do zasiłku, a 2171 (13,6% ogółu) - z prawem do zasiłku.

Zdecydowaną większość, bo 12505, czyli 78,6% ogółu zarejestrowanych bezrobotnych stanowiły osoby, które pracowały przed uzyskaniem statusu bezrobotnego.

Natomiast osób, które dotychczas nie pracowały było 3400 tj. 21,4% ogółu bezrobotnych.

W ewidencji bezrobotnych pozostawało 640 (4,0%) osób zwolnionych z przyczyn dotyczących zakładu pracy.

W porównaniu do maja 2013r. liczba bezrobotnych **zmniejszyła się o 606 osób**, przedstawia to poniższy wykres :



Liczba bezrobotnych bez prawa do zasiłku zmalała o **341** osób, a zasiłkobiorców o **265** osób.

W czerwcu 2013r. **zarejestrowano ogółem 1237 osób** bezrobotnych, tj. 7,8% ogółu.

Najliczniejszą grupę stanowiły osoby rejestrujące się po raz kolejny - 931 osób, natomiast po raz pierwszy zarejestrowano 306 osób, tj. 24,7% ogółu nowo zarejestrowanych.

W czerwcu 2013r. zarejestrowano o 10 osób bezrobotnych mniej niż w maju 2013r.

Z ewidencji osób bezrobotnych **wyłączono 1843 osoby** i jest to o 105 osób mniej w porównaniu do miesiąca poprzedniego.

Pierwszą grupę stanowiły osoby, które podjęły zatrudnienie – **812 osób, tj. 44,1%** ogółu wyłączonych, w tym:

- pracę niesubsydiowaną - 655
- pracę subsydiowaną - 157

w tym:

- prace interwencyjne - 43,
- roboty publiczne - 11,
- podjęcie działalności gospodarczej - 62,
- podjęcia pracy w ramach refundacji kosztów zatrudnienia - 36,
- podjęcia pracy w ramach środków PFRON - 5.

Drugą grupę stanowiły osoby, wyłączone z powodu niepotwierdzenia gotowości do podjęcia zatrudnienia – **441 osób, tj. 23,9%** ogółu wyłączonych.

Pozostałe grupy to :

- z powodu rozpoczęcia stażu – 146 osób,
- z powodu rozpoczęcia prac społecznie użytecznych – 5 osób,
- z powodu rozpoczęcia szkolenia – 71 osób,
- z powodu dobrowolnej rezygnacji ze statusu bezrobotnego – 194 osoby,
- z powodu odmowy bez uzasadnionej przyczyny przyjęcia propozycji odpowiedniej pracy lub innej formy pomocy – 42 osoby,
- z powodu nabycia praw emerytalnych lub rentowych – 42 osoby,
- z powodu nabycia praw do świadczeń przedemerytalnych – 33 osoby,
- z powodu ukończenia 60/65 lat – 7 osób,
- z powodu realizacji indywidualnego programu zatrudnienia socjalnego lub podpisania kontraktu socjalnego – 3 osoby,
- z powodów innych – 47 osób.

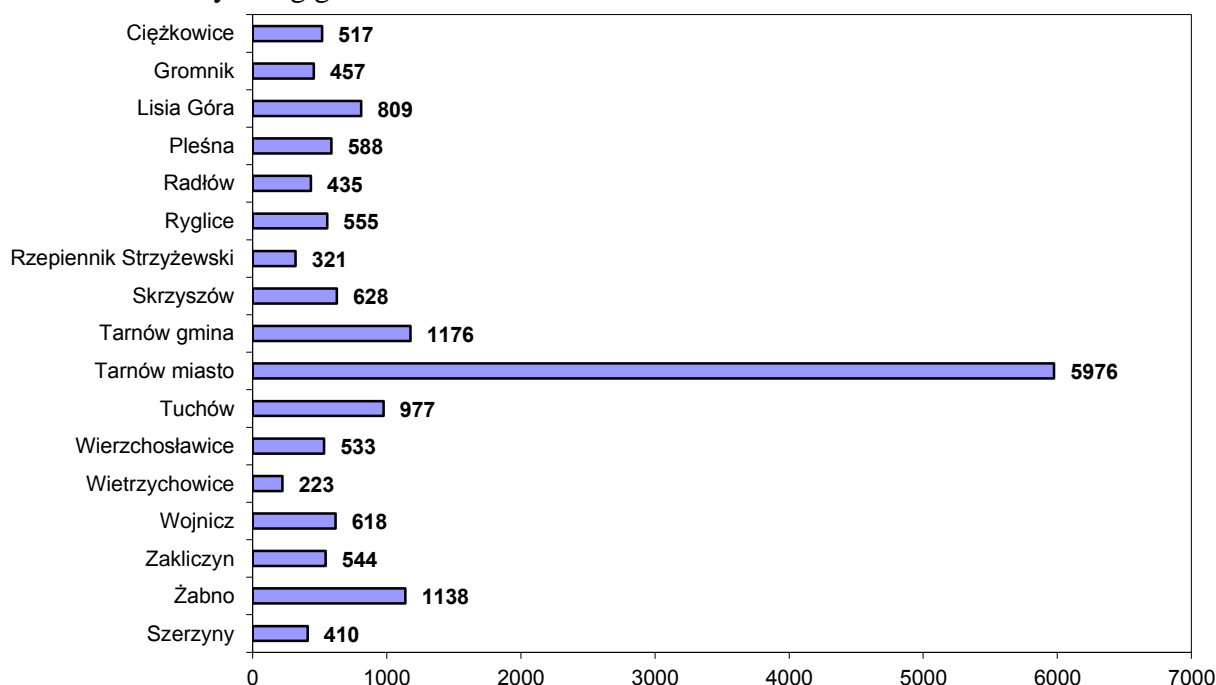
Na koniec czerwca 2013r. Urząd Pracy w Tarnowie **obsługiwał łącznie 16207 klientów** z terenu miasta Tarnowa i powiatu tarnowskiego w tym:

- ✓ Bezrobotni - 15905 os. w tym 1179 os. niepełnosprawnych
- ✓ Poszukujący pracy - 302 os. w tym 182 os. niepełnosprawne.

W obszarze działania tut. Urzędu ok. **62,4%** osób bezrobotnych (9929 os.) to osoby zamieszkałe na terenie powiatu tarnowskiego. Pozostałe **37,6%** bezrobotnych (5976 os.) stanowią mieszkańcy Tarnowa.

Liczba bezrobotnych	XII'12	I'13	II	III	IV	V	VI	VII	VIII	IX	X	XI	XII
miasto Tarnów	<b>6094</b>	6479	6541	6371	6366	6216	5976						
powiat tarnowski	<b>10714</b>	11674	11844	11326	10846	10295	9929						
<b>OGÓLEM</b>	<b>16808</b>	18153	18385	17697	17212	16511	15905						

Liczba bezrobotnych wg gmin stan na koniec czerwca 2013r.



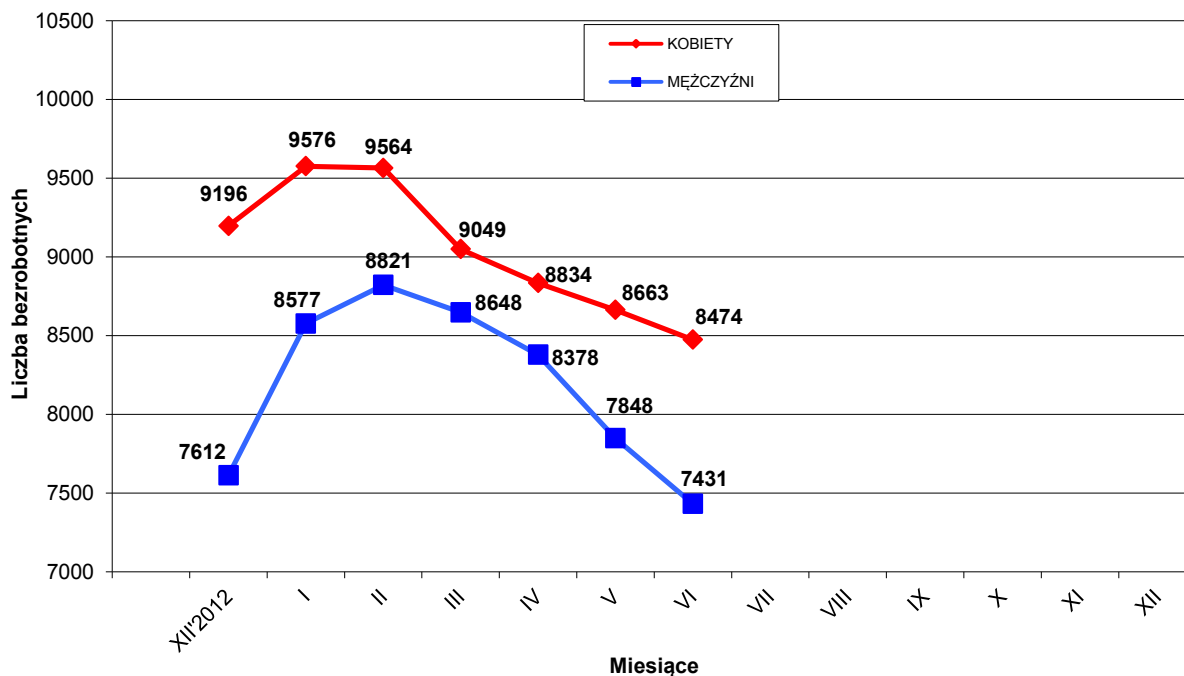
## II. STRUKTURA BEZROBOTNYCH

### 1. Bezrobotne kobiety – mężczyźni.

Według stanu na 30 czerwca 2013r. w PUP z terenu miasta Tarnowa i powiatu tarnowskiego, zarejestrowanych było **8474 kobiety**, co stanowi 53,3% ogółu bezrobotnych oraz **7431 mężczyzn**, którzy stanowią 46,7% ogółu.

Liczba bezrobotnych kobiet **zmniejszyła się o 189 osób**, a bezrobotnych mężczyzn **zmniejszyła się o 417 osób** w porównaniu do miesiąca poprzedniego.

Relację pomiędzy liczbą bezrobotnych kobiet, a liczbą bezrobotnych mężczyzn przedstawia poniższy wykres :



W czerwcu zarejestrowano 597 kobiet, co stanowi 48,3% ogółu nowo zarejestrowanych, a wyłączono z ewidencji bezrobotnych 786 kobiet, co stanowi 42,4% ogółu wyłączonych.

Liczba kobiet bez prawa do zasiłku wynosiła 7523 osoby, tj. 47,3% ogółu bezrobotnych.

Na koniec czerwca 2013 r. liczba bezrobotnych kobiet w **mieście Tarnowie** wynosiła **3214** osób tj. **53,8%** ogółu bezrobotnych mieszkańców Tarnowa, a w **powiecie tarnowskim** - **5260** osób, tj. **53,0%** ogółu bezrobotnych mieszkańców powiatu.

### 2. Bezrobotni do 25 roku życia.

Na koniec czerwca 2013r. w ewidencji pozostawało **3894 osoby w wieku do 25 roku życia** (24,5% ogółu bezrobotnych).

Jest to o 111 osób mniej w porównaniu do stanu z końca maja 2013r.

- w Tarnowie - 974 os. - 16,3% ogółu bezrobotnych miasta
- w powiecie tarnowskim - 2920 os. - 29,4% ogółu bezrobotnych powiatu

### 3. Bezrobotni powyżej 50 roku życia.

Na koniec czerwca 2013r. w ewidencji pozostawało **2973 osoby w wieku powyżej 50 roku życia** (18,7% ogółu bezrobotnych).

Jest to o 74 osoby mniej w porównaniu do stanu z końca maja 2013r.

- w Tarnowie - 1402 os. - 23,5% ogółu bezrobotnych miasta
- w powiecie tarnowskim - 1571 os. - 15,8% ogółu bezrobotnych powiatu

#### 4. Osoby długotrwale bezrobotne.

Na koniec czerwca 2013r. w ewidencji pozostawało **8219 osób długotrwale bezrobotnych** (51,7% ogółu bezrobotnych).

Jest to o 59 osób mniej w porównaniu do stanu z końca maja 2013r.

- w Tarnowie - 3141 os. - 52,6% ogółu bezrobotnych miasta
- w powiecie tarnowskim - 5078 os. - 51,1% ogółu bezrobotnych powiatu

#### 5. Bezrobotni w okresie 12 miesięcy od dnia ukończenia szkoły.

Na koniec czerwca 2013r. w ewidencji pozostawało **558 osób**, które w okresie do 12 miesięcy przed końcem okresu sprawozdawczego ukończyły szkołę.

W tym szkołę:

- wyższą - 259 os. tj. 46,5%
- policealną i średnią zawodową - 138 os. tj. 24,7%
- ogólnokształcącą - 142 os. tj. 25,4%
- zasadniczą zawodową - 18 os. tj. 3,2%
- gimnazjalną i poniżej - 1 os. tj. 0,2%

Jest to o 381 osób mniej w porównaniu do stanu z końca maja 2013r. Stanowią oni **3,5%** ogółu bezrobotnych.

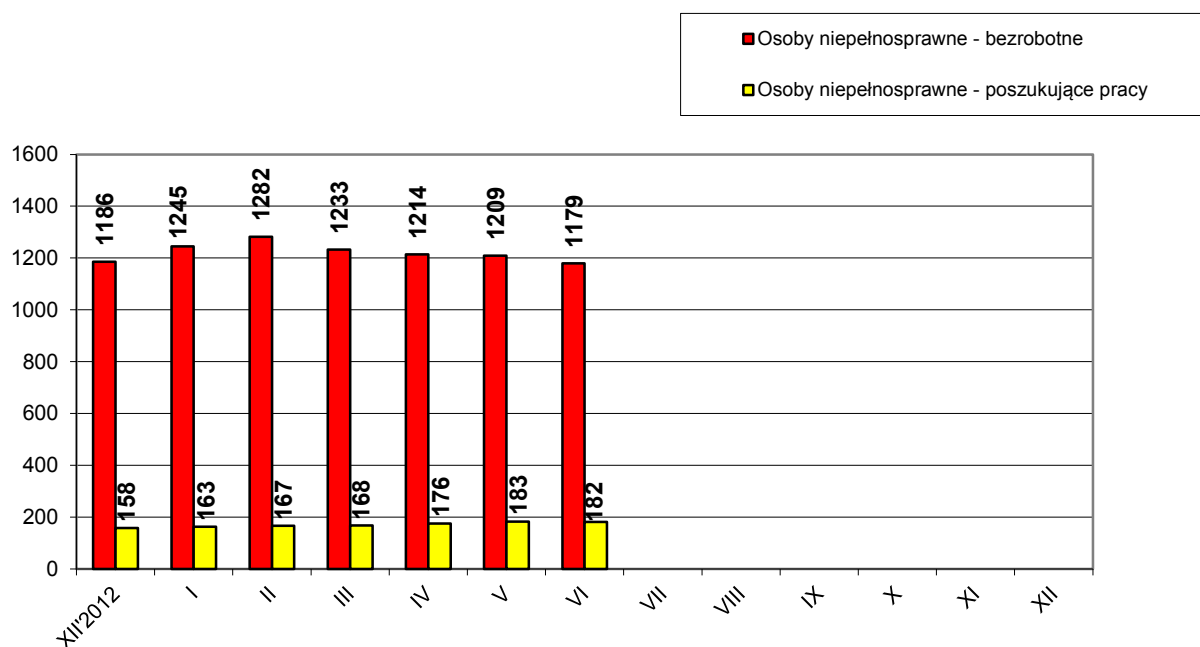
#### 6. Osoby niepełnosprawne

Według stanu na 30 czerwca 2013r. z terenu miasta Tarnowa i powiatu tarnowskiego zarejestrowanych było **1179 bezrobotnych osób niepełnosprawnych**, tj. 7,4% ogółu bezrobotnych, w tym 575 kobiet. W porównaniu do stanu z końca maja 2013, liczba bezrobotnych inwalidów spadła o 30 osób.

Natomiast osób **niepełnosprawnych zarejestrowanych jako poszukujące pracy było 182** w tym 67 kobiet.

W **mieście Tarnowie** w ewidencji pozostawało **677 bezrobotnych osób niepełnosprawnych**, tj. 11,3% ogółu bezrobotnych z miasta Tarnowa, w tym 320 kobiety oraz 103 osoby niepełnosprawne poszukujące pracy w tym 45 kobiet.

W **powiecie tarnowskim** w ewidencji pozostawało **502 bezrobotne osoby niepełnosprawne**, tj. 5,1% ogółu bezrobotnych powiatu, w tym 255 kobiet oraz 79 osób niepełnosprawnych poszukujących pracy w tym 22 kobiety.



## 7. Struktura bezrobotnych wg wykształcenia - stan na koniec czerwca 2013 roku

Wykształcenie	Liczba bezrobotnych			Odsetek od ogółu		
	Ogółem	m. Tarnów	powiat tarnowski	Ogółem	m. Tarnów	powiat tarnowski
Wyższe	2198	1044	1154	13,9%	17,5%	11,6%
Policealne i śr. zawodowe	3820	1351	2469	24,0%	22,6%	24,9%
Ogólnokształcące	2007	831	1176	12,6%	13,9%	11,8%
Zasadnicze zawodowe	4841	1535	3306	30,4%	25,7%	33,3%
Gimnazjalne i poniżej	3039	1215	1824	19,1%	20,3%	18,4%
<b>RAZEM</b>	<b>15905</b>	<b>5976</b>	<b>9929</b>	<b>100%</b>	<b>100%</b>	<b>100%</b>

## 8. Struktura bezrobotnych wg wieku - stan na koniec czerwca 2013 roku

Wiek	Liczba bezrobotnych			Odsetek od ogółu		
	Ogółem	m. Tarnów	powiat tarnowski	Ogółem	m. Tarnów	powiat tarnowski
18-24 lat	3894	974	2920	24,4%	16,3%	29,4%
25-34 lat	4736	1807	2929	29,8%	30,2%	29,5%
35-44 lat	2913	1199	1714	18,3%	20,1%	17,3%
45-54 lat	2825	1266	1559	17,8%	21,2%	15,7%
55-59 lat	1218	586	632	7,7%	9,8%	6,4%
60-64 lata	319	144	175	2,0%	2,4%	1,8%
<b>RAZEM</b>	<b>15905</b>	<b>5976</b>	<b>9929</b>	<b>100%</b>	<b>100%</b>	<b>100%</b>

## 9. Struktura bezrobotnych wg czasu pozostawania bez pracy - stan na koniec czerwca 2013 roku

Czas pozostawania bez pracy	Liczba bezrobotnych			Odsetek od ogółu		
	Ogółem	m. Tarnów	powiat tarnowski	Ogółem	m. Tarnów	powiat tarnowski
do 1 m-ca	1181	445	736	7,4%	7,5%	7,4%
1 – 3 m-cy	2028	850	1178	12,8%	14,2%	11,9%
3 – 6 m-cy	2992	1095	1897	18,8%	18,3%	19,1%
6 – 12 m-cy	3942	1407	2535	24,8%	23,5%	25,5%
12 – 24 m-ce	2787	1051	1736	17,5%	17,6%	17,5%
pow. 24 m-cy	2975	1128	1847	18,7%	18,9%	18,6%
<b>RAZEM</b>	<b>15905</b>	<b>5976</b>	<b>9929</b>	<b>100%</b>	<b>100%</b>	<b>100%</b>

## 10. Struktura bezrobotnych wg stażu pracy - stan na koniec czerwca 2013 roku

Staż pracy	Liczba bezrobotnych			Odsetek od ogółu		
	Ogółem	m. Tarnów	powiat tarnowski	Ogółem	m. Tarnów	powiat tarnowski
bez stażu pracy	3400	867	2533	21,3%	14,5%	25,5%
do 1 roku	2658	1066	1592	16,7%	17,8%	16,0%
1 – 5 lat	3494	1309	2185	22,0%	21,9%	22,0%
5 – 10 lat	2039	841	1198	12,8%	14,1%	12,1%
10 – 20 lat	2219	912	1307	14,0%	15,3%	13,2%
20 – 30 lat	1573	716	857	9,9%	12,0%	8,6%
pow. 30 lat	522	265	257	3,3%	4,4%	2,6%
<b>RAZEM</b>	<b>15905</b>	<b>5976</b>	<b>9929</b>	<b>100%</b>	<b>100%</b>	<b>100%</b>

## 11. Zwolnienia z przyczyn dotyczących zakładu pracy

W czerwcu 2013 roku **jeden zakład** pracy **zgłosił zamiar** dokonania zwolnień grupowych **25** pracowników.

W czerwcu br. **1 zakład** pracy **dokonał zwolnień** grupowych, na skutek których pracę straciły **3** osoby.

Narastająco od stycznia br., **5** zakładów pracy dokonało zwolnień, w wyniku których pracę straciło **130** osób.

W ramach Zespołu ds. Zapobiegania Negatywnym Skutkom Zwolnień Grupowych w czerwcu 2013r. zrealizowano następujące usługi na rzecz osób zwalnianych z zakładów pracy:

Rodzaje usług	Ogółem w czerwcu 2013r.		Narastająco od stycznia 2013r.	
	Liczba spotkań	Liczba osób	Liczba spotkań	Liczba osób
Indywidualne informacje		15		70
Grupowe spotkania informacyjne	---	---	---	---

## 12. Osoby zarejestrowane jako poszukujące pracy

Na koniec czerwca 2013r. w mieście Tarnowie i powiecie tarnowskim jako poszukujące pracy, było zarejestrowanych 302 osoby (w tym 119 kobiet).

W mieście Tarnowie liczba poszukujących pracy wynosiła 148 osób w tym 54 kobiety.

## 13. Stopa bezrobocia - liczona do ludności aktywnej zawodowo

Stopa bezrobocia w %	XII' 2012	I' 2013	II' 2013	III' 2013	IV' 2013	V' 2013							
Miasto Tarnów	10,4%	10,9%	11,0%	10,7%	10,7%	10,5%							
Powiat Tarnowski	15,1%	16,2%	16,4%	15,8%	15,3%	14,6%							
Małopolska	11,5%	12,3%	12,6%	12,5%	12,2%	11,8%							
Kraj	13,4%	14,2%	14,4%	14,3%	14,0%	13,5%							

## 14. Oferty pracy

W czerwcu 2013r. Urząd miał do dyspozycji **577 miejsc pracy** w tym **267 miejsc pracy** było subsydiowanych. Jest to o 54 oferty **więcej** niż w czerwcu 2012 roku.

Od początku 2013 roku wpłynęło łącznie **3525** ofert pracy i było to o **332 więcej** w porównaniu do analogicznego okresu ubiegłego roku.

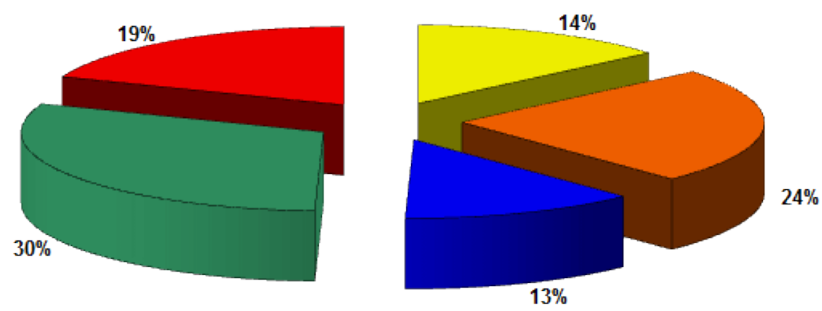
Wzrost spowodowany jest przez większą ilość ofert na subsydiowane miejsca pracy (wzrost o 20,8%).

**POZIOM I STRUKTURA BEZROBOCIA W PODZIALE NA GMINY**

STAN NA 30.06.2013 r.

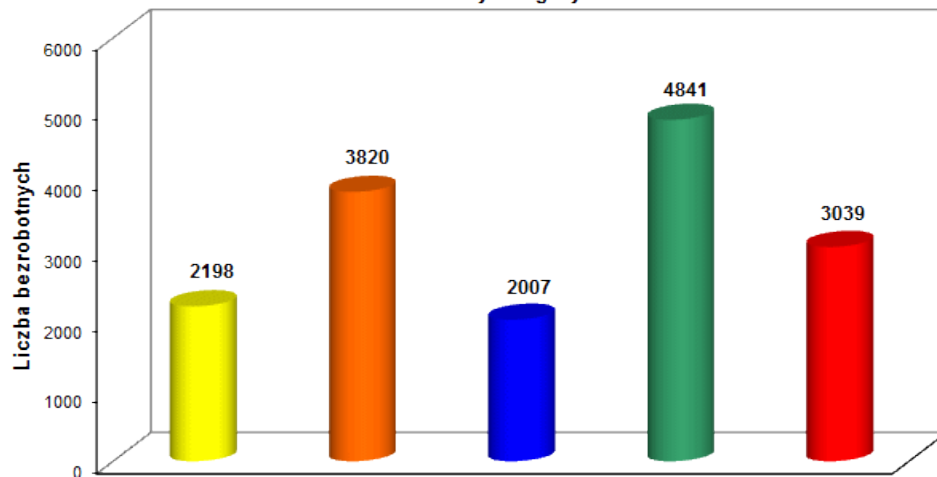
NAZWA GMINY, MIASTA	Bezrobotni		Bezrobotni bez prawa do zasiłku		Bezrobotni z prawem do zasiłku		Osoby w okresie 12 m-cy od ukończenia szkoły		Bezrobotni do 25 roku życia		Bezrobotni powyżej 50 roku życia	
	Ogółem	Kobiety	Ogółem	Kobiety	Ogółem	Kobiety	Ogółem	Kobiety	Ogółem	Kobiety	Ogółem	Kobiety
<b>PUP TARNÓW</b>	<b>11862</b>	<b>6428</b>	<b>10138</b>	<b>5634</b>	<b>1724</b>	<b>794</b>	<b>414</b>	<b>264</b>	<b>2634</b>	<b>1416</b>	<b>2370</b>	<b>1010</b>
Tarnów miasto	5976	3214	5092	2789	884	425	192	116	974	512	1402	649
Tarnów gmina	1176	639	1003	564	173	75	37	23	266	127	216	89
Lisia Góra	809	437	701	387	108	50	17	9	218	105	141	52
Pleśna	588	319	515	291	73	28	20	14	173	94	92	31
Ryglice	555	304	481	272	74	32	29	22	212	123	61	25
Skrzyszów	628	340	528	293	100	47	22	13	177	96	96	42
Wierzchosławice	533	302	442	257	91	45	31	20	123	79	111	47
Wojnicz	618	350	528	304	90	46	21	14	162	91	113	45
Zakliczyn	544	291	487	272	57	19	25	17	205	118	69	14
Radłów	435	232	361	205	74	27	20	16	124	71	69	16
<b>FILIA TUCHÓW</b>	<b>2682</b>	<b>1337</b>	<b>2375</b>	<b>1233</b>	<b>307</b>	<b>104</b>	<b>90</b>	<b>58</b>	<b>877</b>	<b>426</b>	<b>363</b>	<b>108</b>
Tuchów miasto/gmina	977	500	866	455	111	45	33	21	283	147	152	49
Ciężkowice miasto/gmina	517	248	462	233	55	15	25	15	202	88	65	21
Gromnik	457	217	405	202	52	15	11	5	170	81	61	15
Rzepiennik Strzyżewski	321	155	282	144	39	11	10	9	104	50	43	12
Szerzyny	410	217	360	199	50	18	11	8	118	60	42	11
<b>FILIA ŻABNO</b>	<b>1361</b>	<b>709</b>	<b>1221</b>	<b>656</b>	<b>140</b>	<b>53</b>	<b>54</b>	<b>32</b>	<b>383</b>	<b>196</b>	<b>240</b>	<b>90</b>
Żabno miasto/gmina	1138	598	1013	550	125	48	45	25	302	153	211	84
Wietrzychowice	223	111	208	106	15	5	9	7	81	43	29	6
<b>OGÓŁEM</b>	<b>15905</b>	<b>8474</b>	<b>13734</b>	<b>7523</b>	<b>2171</b>	<b>951</b>	<b>558</b>	<b>354</b>	<b>3894</b>	<b>2038</b>	<b>2973</b>	<b>1208</b>

Podział % bezrobotnych wg wykształcenia



■ Wyższe   
 ■ Policealne i śr. zawodowe   
 ■ Średnie ogólnokształcące   
 ■ Zasadnicze zawodowe   
 ■ Gimnazj. i poniżej

Podział bezrobotnych wg wykształcenia



■ Wyższe   
 ■ Policealne i śr. zawodowe   
 ■ Średnie ogólnokształcące   
 ■ Zasadnicze zawodowe   
 ■ Gimnazj. i poniżej