

# INFORMACJA O SYTUACJI NA RYNKU PRACY W REGIONIE TARNOWSKIM

Według stanu na 30 listopada 2014 r.

## I. POZIOM BEZROBOCIA

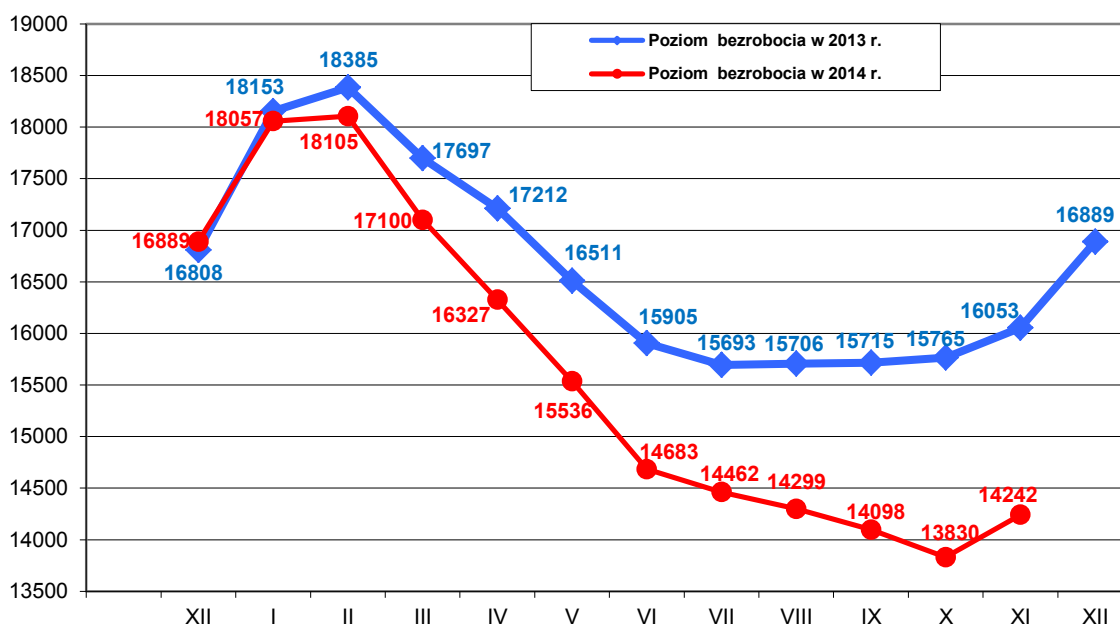
Według stanu na 30 listopada 2014 r. w PUP w Tarnowie zarejestrowanych było **14242 osoby bezrobotne z terenu miasta Tarnowa i powiatu tarnowskiego**, w tym 12707 (89,2% ogółu), to osoby bez prawa do zasiłku, a 1535 (10,8% ogółu) - z prawem do zasiłku.

Zdecydowaną większość bo 10995, czyli 77,2% ogółu zarejestrowanych bezrobotnych stanowiły osoby, które pracowały przed uzyskaniem statusu bezrobotnego.

Natomiast osób, które dotychczas nie pracowały było 3247 tj. 22,8% ogółu bezrobotnych.

W ewidencji bezrobotnych pozostawało 516 (3,6%) osób zwolnionych z przyczyn dotyczących zakładu pracy.

W porównaniu do października 2014 r. liczba bezrobotnych **zwiększyła się o 412 osób**, przedstawia to poniższy wykres :



Liczba bezrobotnych bez prawa do zasiłku wzrosła o **401 osób**, a zasiłkobiorców wzrosła o **11 osób**.

W listopadzie 2014 r. **zarejestrowano ogółem 1726 osób** bezrobotnych, tj. 12,1% ogółu.

Najliczniejszą grupę stanowiły osoby rejestrujące się po raz kolejny - 1474 osoby, natomiast po raz pierwszy zarejestrowano 252 osoby, tj. 14,6% ogółu nowo zarejestrowanych.

W listopadzie 2014 r. zarejestrowano o 4 osoby bezrobotne mniej niż w październiku 2014 r.

Z ewidencji osób bezrobotnych **wyłączono 1314 osób** i jest to o 684 osoby mniej w porównaniu do miesiąca poprzedniego.

Pierwszą grupę stanowiły osoby, które podjęły zatrudnienie – **661 osób, tj. 50,3%** ogółu wyłączonych, w tym:

- pracę niesubsydiowaną - 538
- pracę subsydiowaną - 123

w tym:

- prace interwencyjne - 1,
- podjęcia działalności gospodarczej - 49,
- podjęcia pracy w ramach refundacji kosztów zatrudnienia - 58,
- podjęcia pracy w związku z przyznaniem bonu na zasiedlenie - 4,
- podjęcia pracy w ramach dofinansowania wynagrodzenia za zatrudnienie bezrobotnego, który ukończył 50 rok życia - 5,

- podjęcia pracy w zakładzie pracy chronionej - 2,
- podjęcia pracy ze środków PFRON - 4.

Drugą grupę stanowiły osoby, wyłączone z powodu niepotwierdzenia gotowości do pracy – **325 osób, tj. 24,7%** ogółu wyłączonych.

Pozostałe grupy to :

- z powodu rozpoczęcia prac społecznie użytecznych – 4 osoby,
- z powodu rozpoczęcia stażu – 7 osób,
- z powodu rozpoczęcia szkolenia – 27 osób,
- z powodu dobrowolnej rezygnacji ze statusu bezrobotnego – 120 osób,
- z powodu odmowy bez uzasadnionej przyczyny przyjęcia propozycji odpowiedniej pracy lub innej formy pomocy – 27 osób,
- z powodu nabycia praw emerytalnych lub rentowych – 37 osób,
- z powodu nabycia praw do świadczeń przedemerytalnych – 15 osób,
- z powodu podjęcia nauki – 7 osób,
- z powodu ukończenia 60/65 lat – 7 osób,
- z powodów innych – 77 osób.

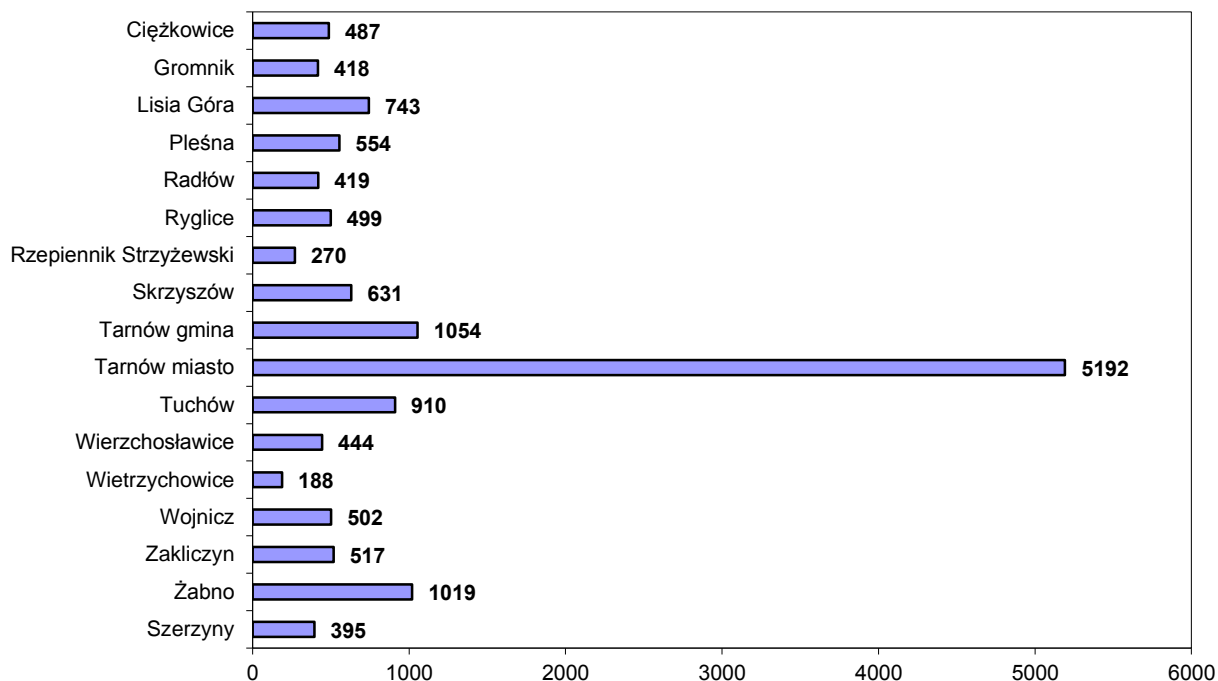
Na koniec **listopada 2014 r.** Urząd Pracy w Tarnowie **obsługiwał łącznie 14498 klientów** z terenu Tarnowa i powiatu tarnowskiego w tym:

- Bezrobotni - 14242 os. w tym 1259 os. niepełnosprawnych
- Poszukujący pracy - 256 os. w tym 148 os. niepełnosprawnych

W obszarze działania tut. Urzędu ok. **63,5%** osób bezrobotnych (9050 os.) to osoby zamieszkałe na terenie powiatu tarnowskiego. Pozostałe **36,5%** bezrobotnych (5192 os.) stanowią mieszkańcy Tarnowa.

Liczba bezrobotnych	XII'13	I'14	II	III	IV	V	VI	VII	VIII	IX	X	XI	XII
miasto Tarnów	<b>5883</b>	6273	6346	6172	5949	5740	5486	5423	5340	5206	5097	5192	
powiat tarnowski	<b>11006</b>	11784	11759	10928	10378	9796	9197	9039	8959	8892	8733	9050	
<b>OGÓLEM</b>	<b>16889</b>	18057	18105	17100	16327	15536	14683	14462	14299	14098	13830	14242	

Liczba bezrobotnych wg gmin stan na koniec listopada 2014 r.



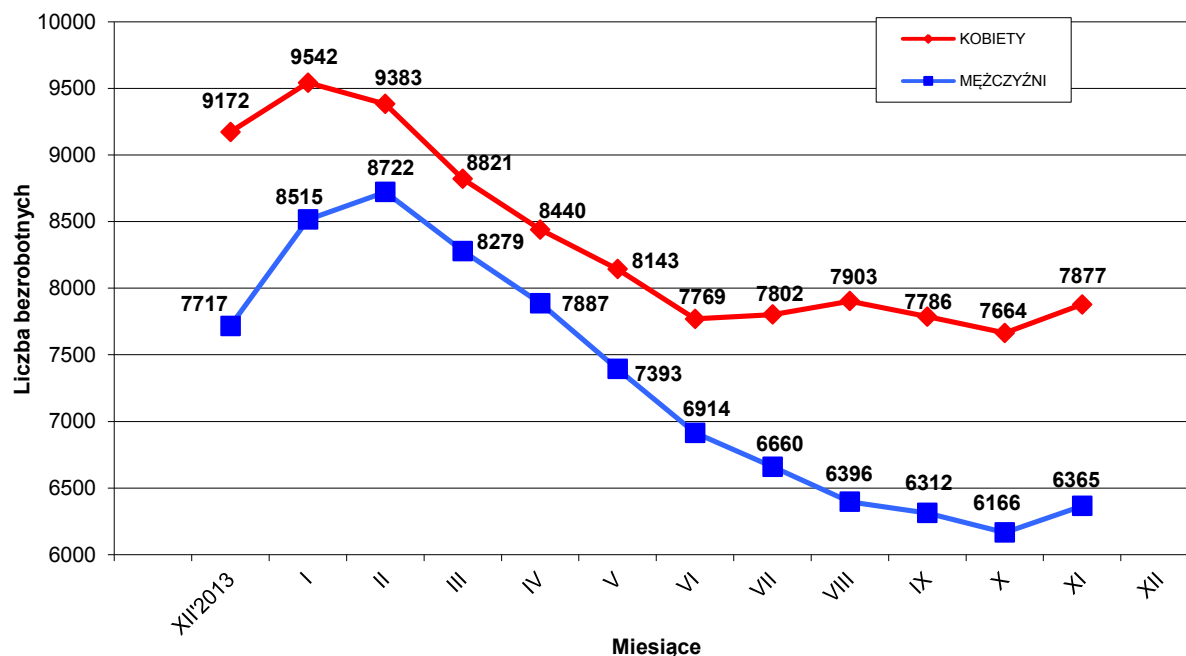
## II. STRUKTURA BEZROBOTNYCH

### 1. Bezrobotne kobiety – mężczyźni.

Według stanu na 30 listopada 2014 r. w PUP z terenu miasta Tarnowa i powiatu tarnowskiego, zarejestrowanych były **7877 kobiet**, co stanowiło 55,3% ogółu bezrobotnych oraz **6365 mężczyzn**, którzy stanowili 44,7% ogółu.

Liczba bezrobotnych kobiet **zwiększyła się o 213 osób**, a bezrobotnych mężczyzn **zwiększyła się o 199 osób** w porównaniu do miesiąca poprzedniego.

Relację pomiędzy liczbą bezrobotnych kobiet, a liczbą bezrobotnych mężczyzn przedstawia poniższy wykres:



W listopadzie zarejestrowano 853 kobiety, co stanowi 49,4% ogółu nowo zarejestrowanych, a wyłączono z ewidencji bezrobotnych 640 kobiet, co stanowi 48,7% ogółu wyłączonych. Liczba kobiet bez prawa do zasiłku wynosiła 7100 osób, tj. 49,9% ogółu bezrobotnych.

Na koniec listopada 2014 r. liczba bezrobotnych kobiet w **mieście Tarnowie** wynosiła **2861 osób** tj. **55,1%** ogółu bezrobotnych mieszkańców Tarnowa, a w **powiecie tarnowskim** - **5016 osób**, tj. **55,4%** ogółu bezrobotnych mieszkańców powiatu.

### 2. Bezrobotni do 25 roku życia.

Na koniec listopada 2014 r. w ewidencji pozostawało **3438 osób w wieku do 25 roku życia** (24,1% ogółu bezrobotnych).

Jest to o 126 osób więcej w porównaniu do stanu z końca października 2014 r.

- w Tarnowie - 765 os. - 14,7% ogółu bezrobotnych miasta
- w powiecie tarnowskim - 2673 os. - 29,5% ogółu bezrobotnych powiatu

### 3. Bezrobotni powyżej 50 roku życia.

Na koniec listopada 2014 r. w ewidencji pozostawało **2978 osób w wieku powyżej 50 roku życia** (20,9% ogółu bezrobotnych).

Jest to o 84 osoby więcej w porównaniu do stanu z końca października 2014 r.

- w Tarnowie - 1347 os. - 25,9% ogółu bezrobotnych miasta
- w powiecie tarnowskim - 1631 os. - 18,0% ogółu bezrobotnych powiatu

#### 4. Osoby długotrwale bezrobotne.

Na koniec listopada 2014 r. w ewidencji pozostawało **8158 osób długotrwale bezrobotnych** (57,3% ogółu bezrobotnych).

Jest to o 160 osób więcej w porównaniu do stanu z końca października 2014 r.

- w Tarnowie - 3105 os. - 59,8% ogółu bezrobotnych miasta
- w powiecie tarnowskim - 5053 os. - 55,8% ogółu bezrobotnych powiatu

#### 5. Bezrobotni w okresie 12 miesięcy od dnia ukończenia szkoły.

Na koniec listopada 2014 r. w ewidencji pozostawało **1089 osób**, które w okresie do 12 miesięcy przed końcem okresu sprawozdawczego ukończyły szkołę.

W tym szkołę:

- wyższą - 369 os. tj. 33,9%
- policealną i średnią zawodową - 407 os. tj. 37,4%
- ogólnokształcącą - 146 os. tj. 13,4%
- zasadniczą zawodową - 160 os. tj. 14,7%
- gimnazjalną i poniżej - 7 os. tj. 0,6%

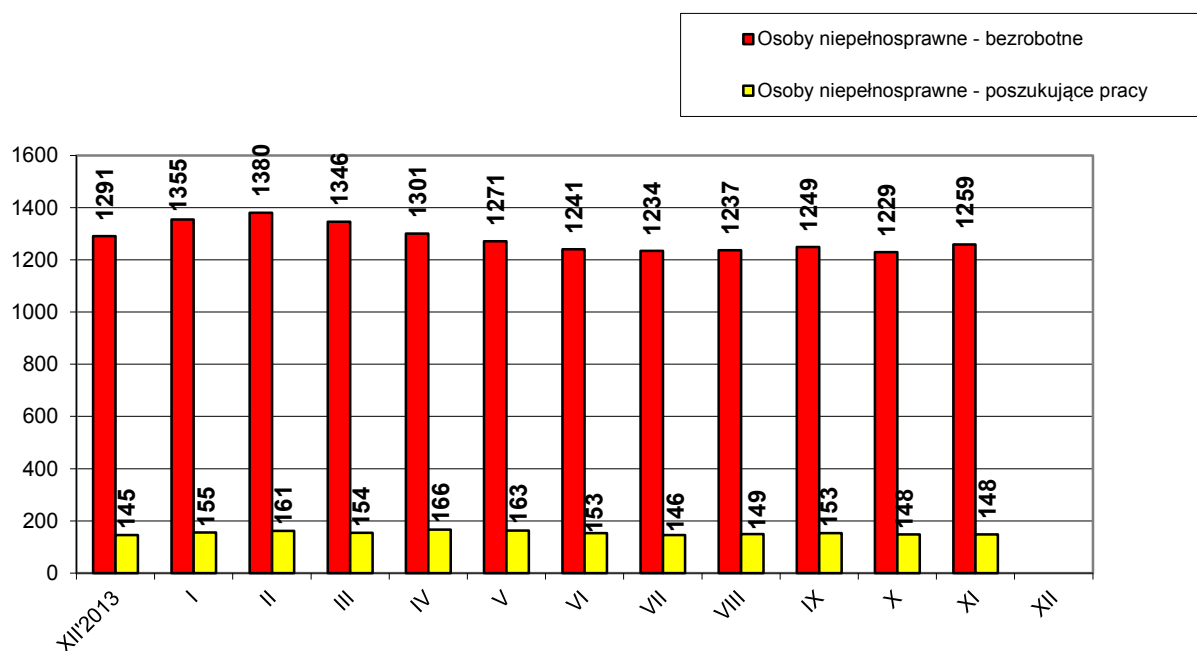
Jest to o 74 osoby więcej w porównaniu do stanu z końca października 2014 r. Stanowią oni **7,6%** ogółu bezrobotnych.

#### 6. Osoby niepełnosprawne

Według stanu na 30 listopada 2014 r. z terenu miasta Tarnowa i powiatu tarnowskiego zarejestrowanych było **1259 bezrobotnych osób niepełnosprawnych**, tj. 8,8% ogółu bezrobotnych, w tym 633 kobiety. W porównaniu do stanu z końca października 2014, liczba bezrobotnych inwalidów wzrosła o 30 osób. Natomiast osób **niepełnosprawnych zarejestrowanych jako poszukujące pracy było 148** w tym 56 kobiet.

W **mieście Tarnowie** w ewidencji pozostawało **688 bezrobotnych osób niepełnosprawnych**, tj. 13,2% ogółu bezrobotnych z miasta Tarnowa, w tym 342 kobiety oraz 75 osób niepełnosprawnych poszukujących pracy w tym 31 kobiet.

W **powiecie tarnowskim** w ewidencji pozostawało **571 bezrobotnych osób niepełnosprawnych**, tj. 6,3% ogółu bezrobotnych powiatu, w tym 291 kobiet oraz 73 osoby niepełnosprawne poszukujące pracy w tym 25 kobiet.



## 7. Struktura bezrobotnych wg wykształcenia - stan na koniec listopada 2014 roku

Wykształcenie	Liczba bezrobotnych			Odsetek od ogółu		
	Ogółem	m. Tarnów	powiat tarnowski	Ogółem	m. Tarnów	powiat tarnowski
Wyższe	2155	981	1174	15,2%	18,9%	13,0%
Policealne i śr. zawodowe	3553	1238	2315	24,9%	23,8%	25,6%
Ogólnokształcące	1616	651	965	11,3%	12,5%	10,6%
Zasadnicze zawodowe	4260	1322	2938	29,9%	25,5%	32,5%
Gimnazjalne i poniżej	2658	1000	1658	18,7%	19,3%	18,3%
<b>RAZEM</b>	<b>14242</b>	<b>5192</b>	<b>9050</b>	<b>100%</b>	<b>100%</b>	<b>100%</b>

## 8. Struktura bezrobotnych wg wieku - stan na koniec listopada 2014 roku

Wiek	Liczba bezrobotnych			Odsetek od ogółu		
	Ogółem	m. Tarnów	powiat tarnowski	Ogółem	m. Tarnów	powiat tarnowski
18-24 lat	3438	765	2673	24,1%	14,7%	29,5%
25-34 lat	3998	1473	2525	28,1%	28,4%	27,9%
35-44 lat	2642	1135	1507	18,6%	21,8%	16,7%
45-54 lat	2494	1041	1453	17,5%	20,1%	16,1%
55-59 lat	1253	579	674	8,8%	11,2%	7,4%
60-64 lata	417	199	218	2,9%	3,8%	2,4%
<b>RAZEM</b>	<b>14242</b>	<b>5192</b>	<b>9050</b>	<b>100%</b>	<b>100%</b>	<b>100%</b>

## 9. Struktura bezrobotnych wg czasu pozostawania bez pracy - stan na koniec listopada 2014 roku

Czas pozostawania bez pracy	Liczba bezrobotnych			Odsetek od ogółu		
	Ogółem	m. Tarnów	powiat tarnowski	Ogółem	m. Tarnów	powiat tarnowski
do 1 m-ca	1570	504	1066	11,0%	9,7%	11,8%
1 – 3 m-cy	2635	861	1774	18,5%	16,6%	19,6%
3 – 6 m-cy	1907	674	1233	13,4%	13,0%	13,6%
6 – 12 m-cy	2265	898	1367	15,9%	17,3%	15,1%
12 – 24 m-ce	2644	978	1666	18,6%	18,8%	18,4%
pow. 24 m-cy	3221	1277	1944	22,6%	24,6%	21,5%
<b>RAZEM</b>	<b>14242</b>	<b>5192</b>	<b>9050</b>	<b>100%</b>	<b>100%</b>	<b>100%</b>

## 10. Struktura bezrobotnych wg stażu pracy - stan na koniec listopada 2014 roku

Staż pracy	Liczba bezrobotnych			Odsetek od ogółu		
	Ogółem	m. Tarnów	powiat tarnowski	Ogółem	m. Tarnów	powiat tarnowski
bez stażu pracy	3247	820	2427	22,8%	15,8%	26,8%
do 1 roku	2511	946	1565	17,6%	18,2%	17,3%
1 – 5 lat	2905	1054	1851	20,4%	20,3%	20,5%
5 – 10 lat	1762	732	1030	12,4%	14,1%	11,4%
10 – 20 lat	1949	798	1151	13,7%	15,4%	12,7%
20 – 30 lat	1364	612	752	9,6%	11,8%	8,3%
pow. 30 lat	504	230	274	3,5%	4,4%	3,0%
<b>RAZEM</b>	<b>14242</b>	<b>5192</b>	<b>9050</b>	<b>100%</b>	<b>100%</b>	<b>100%</b>

## 11. Zwolnienia z przyczyn dotyczących zakładu pracy

W listopadzie 2014 roku **żaden zakład** pracy **nie zgłosił zamiaru, dokonania zwolnień grupowych**.

Narastająco od stycznia br., **8 zakładów** pracy dokonało zwolnień grupowych, w wyniku których pracę straciło **64 osoby**.

W ramach Zespołu ds. Zapobiegania Negatywnym Skutkom Zwolnień Grupowych w listopadzie 2014 r. zrealizowano następujące usługi na rzecz osób zwalnianych z zakładów pracy:

Rodzaje usług	Ogółem w listopadzie 2014 r.		Narastająco od stycznia 2014 r.	
	Liczba spotkań	Liczba osób	Liczba spotkań	Liczba osób
Indywidualne informacje		5		80
Grupowe spotkania informacyjne	---	---	---	---

## 12. Osoby zarejestrowane jako poszukujące pracy

Na koniec listopada 2014 r. w mieście Tarnowie i powiecie tarnowskim jako poszukujące pracy, było zarejestrowanych 256 osób (w tym 113 kobiet).

W mieście Tarnowie liczba poszukujących pracy wynosiła 110 osób w tym 42 kobiety.

## 13. Stopa bezrobocia - liczona do ludności aktywnej zawodowo

*Stopa bezrobocia w %	**XII' 2013	**I' 2014	**II' 2014	**III' 2014	**IV' 2014	**V' 2014	**VI' 2014	**VII' 2014	VIII' 2014	IX' 2014	X' 2014	XI' 2014	XII' 2014
miasto Tarnów	10,5%	11,1%	11,2%	10,9%	10,5%	10,2%	9,8%	9,7%	9,5%	9,3%	9,1%		
powiat tarnowski	15,3%	16,2%	16,2%	15,2%	14,5%	13,8%	13,1%	12,9%	12,8%	12,7%	12,5%		
Małopolska	11,5%	12,0%	12,0%	11,7%	11,2%	10,7%	10,3%	10,1%	10,0%	9,8%	9,6%		
Kraj	13,4%	13,9%	13,9%	13,5%	13,0%	12,5%	12,0%	11,8%	11,7%	11,5%	11,3%		

\* - w oparciu o dane GUS

\*\* - korekta XII'2013-VII'2014 dokonana przez GUS, skorygowano na podstawie ostatecznej liczby pracujących poza rolnictwem indywidualnym oraz z uwzględnieniem wyników Powszechnego Spisu Rolnego.

## 14. Miejsca pracy i miejsca aktywizacji zawodowej

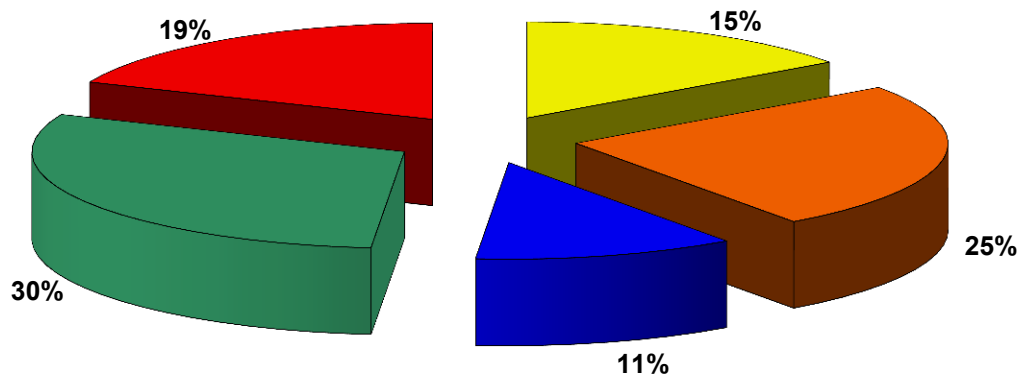
W listopadzie 2014 r. Urząd miał do dyspozycji **313 miejsc pracy i aktywizacji zawodowej** w tym **56 miejsc** było subsydiowanych. Jest to o **31 miejsc mniej** niż w listopadzie 2013 roku.

## POZIOM I STRUKTURA BEZROBOCIA W PODZIALE NA GMINY

STAN NA 30.11.2014 r.

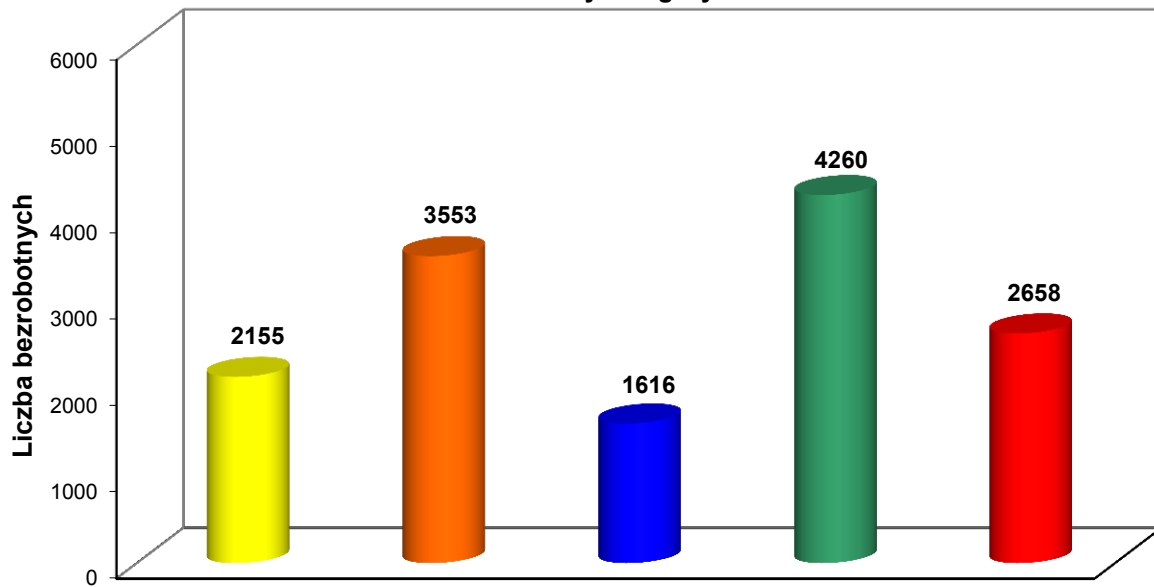
NAZWA GMINY, MIASTA	Bezrobotni		Bezrobotni bez prawa do zasiłku		Bezrobotni z prawem do zasiłku		Osoby w okresie 12 m-cy od ukończenia szkoły		Bezrobotni do 25 roku życia		Bezrobotni powyżej 50 roku życia	
	Ogółem	Kobiety	Ogółem	Kobiety	Ogółem	Kobiety	Ogółem	Kobiety	Ogółem	Kobiety	Ogółem	Kobiety
<b>PUP TARNÓW</b>	<b>10555</b>	<b>5933</b>	<b>9368</b>	<b>5310</b>	<b>1187</b>	<b>623</b>	<b>733</b>	<b>433</b>	<b>2211</b>	<b>1223</b>	<b>2369</b>	<b>1029</b>
Tarnów miasto	5192	2861	4599	2538	593	323	256	151	765	417	1347	615
Tarnów gmina	1054	623	907	543	147	80	85	51	231	137	223	102
Lisia Góra	743	403	674	366	69	37	65	37	202	100	136	51
Pleśna	554	330	501	306	53	24	51	35	154	93	107	38
Ryglice	499	274	450	253	49	21	57	25	159	80	73	30
Skrzyszów	631	339	551	309	80	30	52	27	169	93	137	51
Wierzchosławice	444	268	384	235	60	33	41	29	93	58	100	47
Wojnicz	502	290	449	260	53	30	45	29	134	77	104	43
Zakliczyn	517	307	477	283	40	24	55	36	195	112	62	21
Radłów	419	238	376	217	43	21	26	13	109	56	80	31
<b>FILIA TUCHÓW</b>	<b>2480</b>	<b>1280</b>	<b>2258</b>	<b>1190</b>	<b>222</b>	<b>90</b>	<b>271</b>	<b>156</b>	<b>913</b>	<b>481</b>	<b>365</b>	<b>112</b>
Tuchów miasto/gmina	910	472	825	435	85	37	93	57	293	161	154	47
Ciężkowice miasto/gmina	487	248	452	240	35	8	54	32	207	109	61	20
Gromnik	418	209	381	192	37	17	41	25	159	79	75	23
Rzepiennik Strzyżewski	270	135	249	128	21	7	42	20	110	57	33	7
Szerzyny	395	216	351	195	44	21	41	22	144	75	42	15
<b>FILIA ŻABNO</b>	<b>1207</b>	<b>664</b>	<b>1081</b>	<b>600</b>	<b>126</b>	<b>64</b>	<b>85</b>	<b>46</b>	<b>314</b>	<b>162</b>	<b>244</b>	<b>107</b>
Żabno miasto/gmina	1019	573	905	511	114	62	64	34	231	120	223	103
Wietrzychowice	188	91	176	89	12	2	21	12	83	42	21	4
<b>OGÓŁEM</b>	<b>14242</b>	<b>7877</b>	<b>12707</b>	<b>7100</b>	<b>1535</b>	<b>777</b>	<b>1089</b>	<b>635</b>	<b>3438</b>	<b>1866</b>	<b>2978</b>	<b>1248</b>

Podział % bezrobotnych wg wykształcenia



■ Wyższe   
 ■ Policealne i śr. zawodowe   
 ■ Średnie ogólnokształcące   
 ■ Zasadnicze zawodowe   
 ■ Gimnazj. i poniżej

Podział bezrobotnych wg wykształcenia



■ Wyższe   
 ■ Policealne i śr. zawodowe   
 ■ Średnie ogólnokształcące   
 ■ Zasadnicze zawodowe   
 ■ Gimnazj. i poniżej