

INFORMACJA O SYTUACJI NA RYNKU PRACY W REGIONIE TARNOWSKIM

Według stanu na 31 grudnia 2014 r.

I. POZIOM BEZROBOCIA

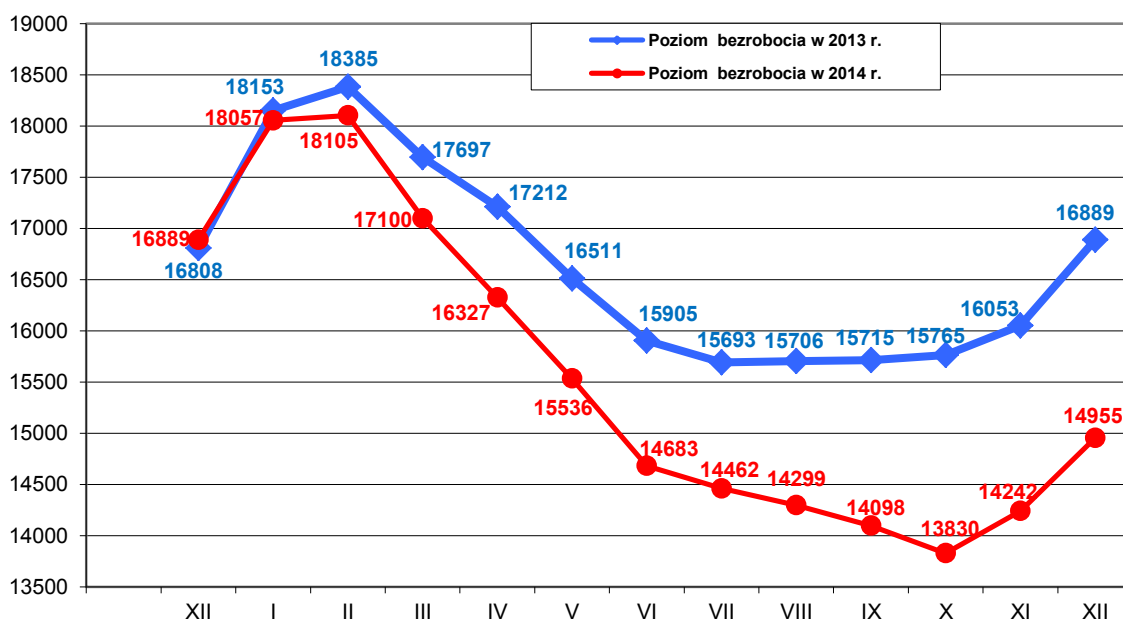
Według stanu na 31 grudnia 2014 r. w PUP w Tarnowie zarejestrowanych było **14955 osób bezrobotnych z terenu miasta Tarnowa i powiatu tarnowskiego**, w tym 13218 (88,4% ogółu), to osoby bez prawa do zasiłku, a 1737 (11,6% ogółu) - z prawem do zasiłku.

Zdecydowaną większość bo 11656, czyli 77,9% ogółu zarejestrowanych bezrobotnych stanowiły osoby, które pracowały przed uzyskaniem statusu bezrobotnego.

Natomiast osób, które dotychczas nie pracowały było 3299 tj. 22,1% ogółu bezrobotnych.

W ewidencji bezrobotnych pozostawało 525 (3,5%) osób zwolnionych z przyczyn dotyczących zakładu pracy.

W porównaniu do listopada 2014 r. liczba bezrobotnych **zwiększyła się o 713 osób**, przedstawia to poniższy wykres :



Liczba bezrobotnych bez prawa do zasiłku wzrosła o **511 osób**, a zasiłkobiorców wzrosła o **202 osoby**.

W grudniu 2014 r. **zarejestrowano ogółem 1951 osób** bezrobotnych, tj. 13% ogółu.

Najliczniejszą grupę stanowiły osoby rejestrujące się po raz kolejny - 1748 osób, natomiast po raz pierwszy zarejestrowano 203 osoby, tj. 10,4% ogółu nowo zarejestrowanych.

W grudniu 2014 r. zarejestrowano o 225 osób bezrobotnych więcej niż w listopadzie 2014 r.

Z ewidencji osób bezrobotnych **wyłączono 1238 osób** i jest to o 76 osób mniej w porównaniu do miesiąca poprzedniego.

Pierwszą grupę stanowiły osoby, które podjęły zatrudnienie – **665 osób, tj. 53,7%** ogółu wyłączonych, w tym:

- pracę niesubsydiowaną - 526
- pracę subsydiowaną - 139

w tym:

- prace interwencyjne - 2,
- podjęcia działalności gospodarczej - 87,
- podjęcia pracy w ramach refundacji kosztów zatrudnienia - 47,
- podjęcia pracy w związku z przyznaniem bonu na zasiedlenie - 2,
- podjęcia pracy ze środków PFRON - 1.

Drugą grupę stanowiły osoby, wyłączone z powodu niepotwierdzenia gotowości do pracy – **277 osób**, tj. **22,4%** ogółu wyłączonych.

Pozostałe grupy to :

- z powodu rozpoczęcia prac społecznie użytecznych – 2 osoby,
- z powodu rozpoczęcie stażu – 1 osoba,
- z powodu rozpoczęcia szkolenia – 8 osób,
- z powodu dobrowolnej rezygnacji ze statusu bezrobotnego – 82 osoby,
- z powodu odmowy bez uzasadnionej przyczyny przyjęcia propozycji odpowiedniej pracy lub innej formy pomocy – 19 osób,
- z powodu nabycia praw emerytalnych lub rentowych – 48 osób,
- z powodu nabycia praw do świadczeń przedemerytalnych – 30 osób,
- z powodu podjęcia nauki – 1 osoba,
- z powodu ukończenia 60/65 lat – 11 osób,
- z powodów innych – 94 osoby.

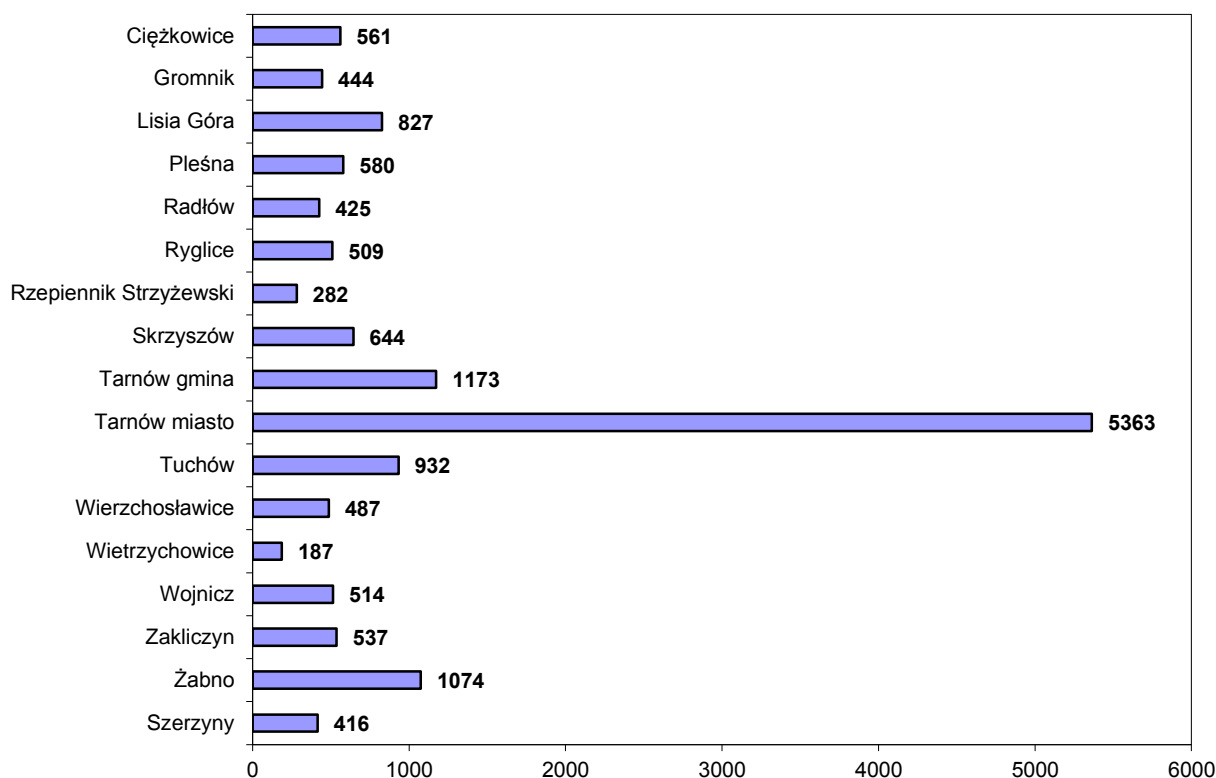
Na koniec **grudnia 2014 r.** Urząd Pracy w Tarnowie **obsługiwał łącznie 15212 klientów** z terenu Tarnowa i powiatu tarnowskiego w tym:

- Bezrobotni - 14955 os. w tym 1275 os. niepełnosprawnych
- Poszukujący pracy - 257 os. w tym 153 os. niepełnosprawne

W obszarze działania tut. Urzędu ok. **64,1%** osób bezrobotnych (9592 os.) to osoby zamieszkałe na terenie powiatu tarnowskiego. Pozostałe **35,9%** bezrobotnych (5363 os.) stanowią mieszkańcy Tarnowa.

Liczba bezrobotnych	XII'13	I'14	II	III	IV	V	VI	VII	VIII	IX	X	XI	XII
miasto Tarnów	5883	6273	6346	6172	5949	5740	5486	5423	5340	5206	5097	5192	5363
powiat tarnowski	11006	11784	11759	10928	10378	9796	9197	9039	8959	8892	8733	9050	9592
OGÓLEM	16889	18057	18105	17100	16327	15536	14683	14462	14299	14098	13830	14242	14955

Liczba bezrobotnych wg gmin stan na koniec grudnia 2014 r.



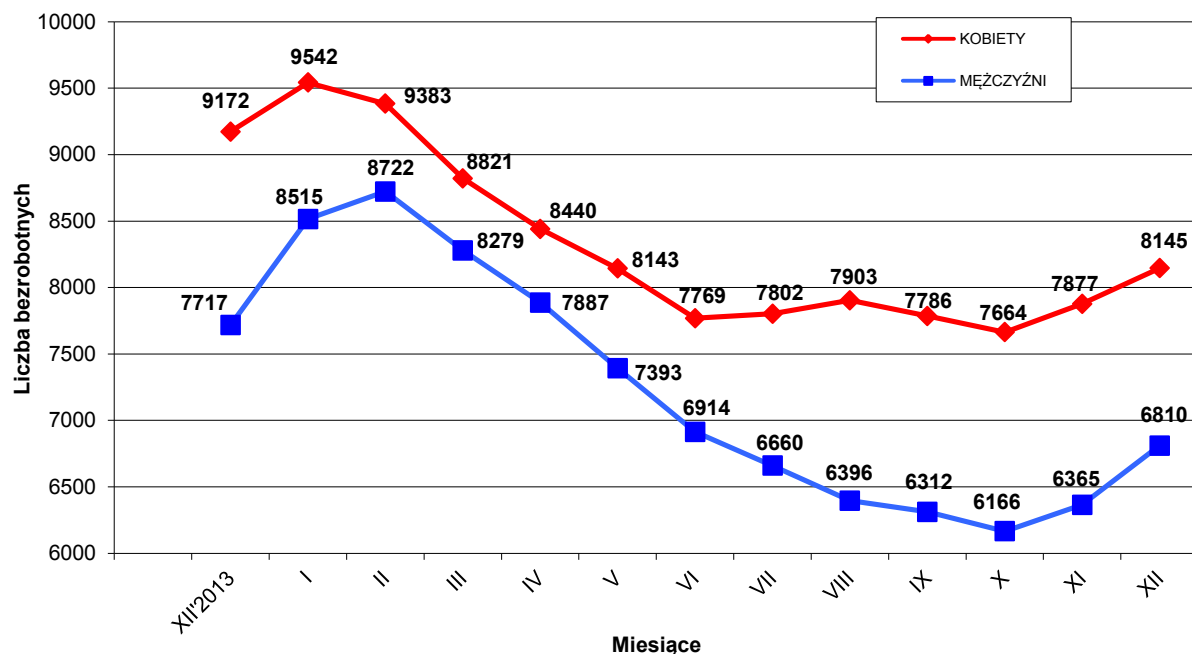
II. STRUKTURA BEZROBOTNYCH

1. Bezrobotne kobiety – mężczyźni.

Według stanu na 31 grudnia 2014 r. w PUP z terenu miasta Tarnowa i powiatu tarnowskiego, zarejestrowanych były **8145 kobiet**, co stanowiło 54,5% ogółu bezrobotnych oraz **6810 mężczyzn**, którzy stanowili 45,5% ogółu.

Liczba bezrobotnych kobiet **zwiększyła się o 268** osób, a bezrobotnych mężczyzn **zwiększyła się o 445** osób w porównaniu do miesiąca poprzedniego.

Relację pomiędzy liczbą bezrobotnych kobiet, a liczbą bezrobotnych mężczyzn przedstawia poniższy wykres:



W grudniu zarejestrowano 906 kobiet, co stanowi 46,4% ogółu nowo zarejestrowanych, a wyłączono z ewidencji bezrobotnych 638 kobiet, co stanowi 51,5% ogółu wyłączonych.

Liczba kobiet bez prawa do zasiłku wynosiła 7359 osób, tj. 49,2% ogółu bezrobotnych.

Na koniec grudnia 2014 r. liczba bezrobotnych kobiet w **mieście Tarnowie** wynosiła **2921** osób tj. **54,5%** ogółu bezrobotnych mieszkańców Tarnowa, a w **powiecie tarnowskim** - **5224** osoby, tj. **54,5%** ogółu bezrobotnych mieszkańców powiatu.

2. Bezrobotni do 25 roku życia.

Na koniec grudnia 2014 r. w ewidencji pozostawało **3466 osób w wieku do 25 roku życia** (23,2% ogółu bezrobotnych).

Jest to o 28 osób więcej w porównaniu do stanu z końca listopada 2014 r.

- w Tarnowie - 770 os. - 14,4% ogółu bezrobotnych miasta
- w powiecie tarnowskim - 2696 os. - 28,1% ogółu bezrobotnych powiatu

3. Bezrobotni powyżej 50 roku życia.

Na koniec grudnia 2014 r. w ewidencji pozostawało **3147 osób w wieku powyżej 50 roku życia** (21% ogółu bezrobotnych).

Jest to o 169 osób więcej w porównaniu do stanu z końca listopada 2014 r.

- w Tarnowie - 1393 os. - 26% ogółu bezrobotnych miasta
- w powiecie tarnowskim - 1754 os. - 18,3% ogółu bezrobotnych powiatu

4. Osoby długotrwale bezrobotne.

Na koniec grudnia 2014 r. w ewidencji pozostawało **8482 osoby długotrwale bezrobotne** (56,7% ogółu bezrobotnych).

Jest to o 324 osoby więcej w porównaniu do stanu z końca listopada 2014 r.

- w Tarnowie - 3177 os. - 59,2% ogółu bezrobotnych miasta
- w powiecie tarnowskim - 5305 os. - 55,3% ogółu bezrobotnych powiatu

5. Bezrobotni w okresie 12 miesięcy od dnia ukończenia szkoły.

Na koniec grudnia 2014 r. w ewidencji pozostawało **1109 osób**, które w okresie do 12 miesięcy przed końcem okresu sprawozdawczego ukończyły szkołę.

W tym szkołę:

- wyższą - 393 os. tj. 35,4%
- policealną i średnią zawodową - 389 os. tj. 35,1%
- ogólnokształcącą - 152 os. tj. 13,7%
- zasadniczą zawodową - 167 os. tj. 15,1%
- gimnazjalną i poniżej - 8 os. tj. 0,7%

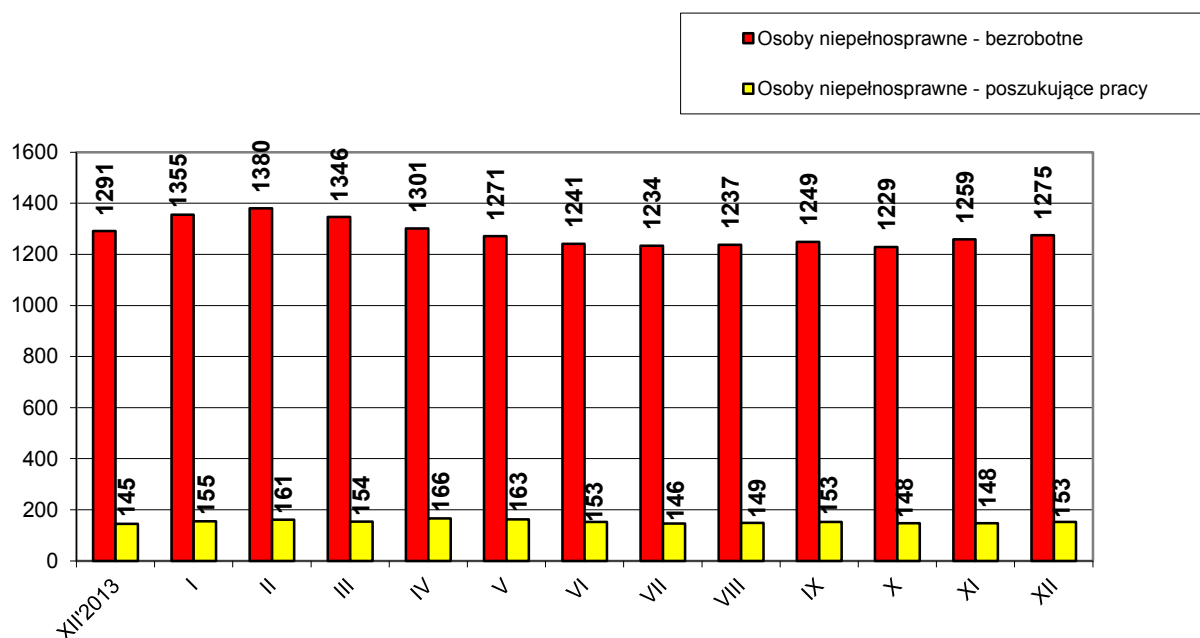
Jest to o 20 osób więcej w porównaniu do stanu z końca listopada 2014 r. Stanowią oni **7,4%** ogółu bezrobotnych.

6. Osoby niepełnosprawne

Według stanu na 31 grudnia 2014 r. z terenu miasta Tarnowa i powiatu tarnowskiego zarejestrowanych było **1275 bezrobotnych osób niepełnosprawnych**, tj. 8,5% ogółu bezrobotnych, w tym 638 kobiet. W porównaniu do stanu z końca listopada 2014, liczba bezrobotnych inwalidów wzrosła o 16 osób. Natomiast osób **niepełnosprawnych zarejestrowanych jako poszukujące pracy** było **153** w tym 57 kobiet.

W **mieście Tarnowie** w ewidencji pozostawało **691 bezrobotnych osób niepełnosprawnych**, tj. 12,9% ogółu bezrobotnych z miasta Tarnowa, w tym 338 kobiet oraz 76 osób niepełnosprawnych poszukujących pracy w tym 31 kobiet.

W **powiecie tarnowskim** w ewidencji pozostawało **584 bezrobotne osoby niepełnosprawne**, tj. 6,1% ogółu bezrobotnych powiatu, w tym 300 kobiet oraz 77 osób niepełnosprawnych poszukujących pracy w tym 26 kobiet.



7. Struktura bezrobotnych wg wykształcenia - stan na koniec grudnia 2014 roku

Wykształcenie	Liczba bezrobotnych			Odsetek od ogółu		
	Ogółem	m. Tarnów	powiat tarnowski	Ogółem	m. Tarnów	powiat tarnowski
Wyższe	2197	993	1204	14,7%	18,5%	12,6%
Policealne i śr. zawodowe	3682	1270	2412	24,6%	23,7%	25,1%
Ogólnokształcące	1678	665	1013	11,2%	12,4%	10,6%
Zasadnicze zawodowe	4557	1372	3185	30,5%	25,6%	33,2%
Gimnazjalne i poniżej	2841	1063	1778	19,0%	19,8%	18,5%
RAZEM	14955	5363	9592	100%	100%	100%

8. Struktura bezrobotnych wg wieku - stan na koniec grudnia 2014 roku

Wiek	Liczba bezrobotnych			Odsetek od ogółu		
	Ogółem	m. Tarnów	powiat tarnowski	Ogółem	m. Tarnów	powiat tarnowski
18-24 lat	3466	770	2696	23,2%	14,3%	28,1%
25-34 lat	4284	1538	2746	28,6%	28,7%	28,6%
35-44 lat	2800	1174	1626	18,7%	21,9%	17,0%
45-54 lat	2663	1092	1571	17,8%	20,4%	16,3%
55-59 lat	1311	596	715	8,8%	11,1%	7,5%
60-64 lata	431	193	238	2,9%	3,6%	2,5%
RAZEM	14955	5363	9592	100%	100%	100%

9. Struktura bezrobotnych wg czasu pozostawania bez pracy - stan na koniec grudnia 2014 roku

Czas pozostawania bez pracy	Liczba bezrobotnych			Odsetek od ogółu		
	Ogółem	m. Tarnów	powiat tarnowski	Ogółem	m. Tarnów	powiat tarnowski
do 1 m-ca	1768	537	1231	11,8%	10,0%	12,8%
1 – 3 m-cy	2582	849	1733	17,3%	15,8%	18,1%
3 – 6 m-cy	2473	822	1651	16,5%	15,3%	17,2%
6 – 12 m-cy	2275	906	1369	15,2%	16,9%	14,3%
12 – 24 m-ce	2612	953	1659	17,5%	17,8%	17,3%
pow. 24 m-cy	3245	1296	1949	21,7%	24,2%	20,3%
RAZEM	14955	5363	9592	100%	100%	100%

10. Struktura bezrobotnych wg stażu pracy - stan na koniec grudnia 2014 roku

Staż pracy	Liczba bezrobotnych			Odsetek od ogółu		
	Ogółem	m. Tarnów	powiat tarnowski	Ogółem	m. Tarnów	powiat tarnowski
bez stażu pracy	3299	842	2457	22,1%	15,6%	25,6%
do 1 roku	2626	979	1647	17,6%	18,3%	17,2%
1 – 5 lat	3073	1081	1992	20,5%	20,2%	20,7%
5 – 10 lat	1910	770	1140	12,7%	14,4%	11,9%
10 – 20 lat	2094	838	1256	14,0%	15,6%	13,1%
20 – 30 lat	1465	635	830	9,8%	11,8%	8,7%
pow. 30 lat	488	218	270	3,3%	4,1%	2,8%
RAZEM	14955	5363	9592	100%	100%	100%

11. Zwolnienia z przyczyn dotyczących zakładu pracy

W grudniu 2014 roku **jeden zakład** pracy zgłosił zamiar, dokonania zwolnień grupowych dla 40 pracowników.

Jeden zakład pracy w grudniu 2014 roku dokonał zwolnień grupowych, na skutek których pracę straciło **3 pracowników**.

Narastająco od stycznia 2014 roku **8 zakładów** pracy dokonało zwolnień grupowych, w wyniku których pracę straciło **67 osób**.

W ramach Zespołu ds. Zapobiegania Negatywnym Skutkom Zwolnień Grupowych w grudniu 2014 r. zrealizowano następujące usługi na rzecz osób zwalnianych z zakładów pracy:

Rodzaje usług	Ogółem w grudniu 2014 r.		Narastająco od stycznia 2014 r.	
	Liczba spotkań	Liczba osób	Liczba spotkań	Liczba osób
Indywidualne informacje		5		85
Grupowe spotkania informacyjne	---	---	---	---

12. Osoby zarejestrowane jako poszukujące pracy

Na koniec grudnia 2014 r. w mieście Tarnowie i powiecie tarnowskim jako poszukujące pracy było zarejestrowanych 257 osób (w tym 116 kobiet).

W mieście Tarnowie liczba poszukujących pracy wynosiła 112 osób w tym 46 kobiet.

13. Stopa bezrobocia - liczona do ludności aktywnej zawodowo

*Stopa bezrobocia w %	**XII' 2013	**I' 2014	**II' 2014	**III' 2014	**IV' 2014	**V' 2014	**VI' 2014	**VII' 2014	VIII' 2014	IX' 2014	X' 2014	XI' 2014	XII' 2014
miasto Tarnów	10,5%	11,1%	11,2%	10,9%	10,5%	10,2%	9,8%	9,7%	9,5%	9,3%	9,1%	9,3%	
powiat tarnowski	15,3%	16,2%	16,2%	15,2%	14,5%	13,8%	13,1%	12,9%	12,8%	12,7%	12,5%	12,9%	
Małopolska	11,5%	12,0%	12,0%	11,7%	11,2%	10,7%	10,3%	10,1%	10,0%	9,8%	9,6%	9,7%	
Kraj	13,4%	13,9%	13,9%	13,5%	13,0%	12,5%	12,0%	11,8%	11,7%	11,5%	11,3%	11,4%	

* - w oparciu o dane GUS

** - korekta XII'2013-VII'2014 dokonana przez GUS, skorygowano na podstawie ostatecznej liczby pracujących poza rolnictwem indywidualnym oraz z uwzględnieniem wyników Powszechnego Spisu Rolnego.

14. Miejsca pracy i miejsca aktywizacji zawodowej

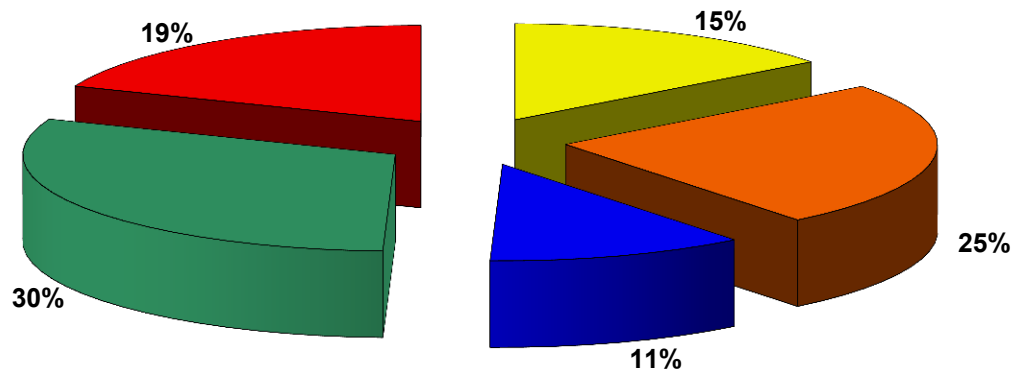
W grudniu 2014 r. Urząd miał do dyspozycji **238 miejsc pracy i aktywizacji zawodowej** w tym **46 miejsc** było subsydiowanych. Jest to o **109 miejsc więcej** niż w grudniu 2013 roku.

POZIOM I STRUKTURA BEZROBOCIA W PODZIALE NA GMINY

STAN NA 31.12.2014 r.

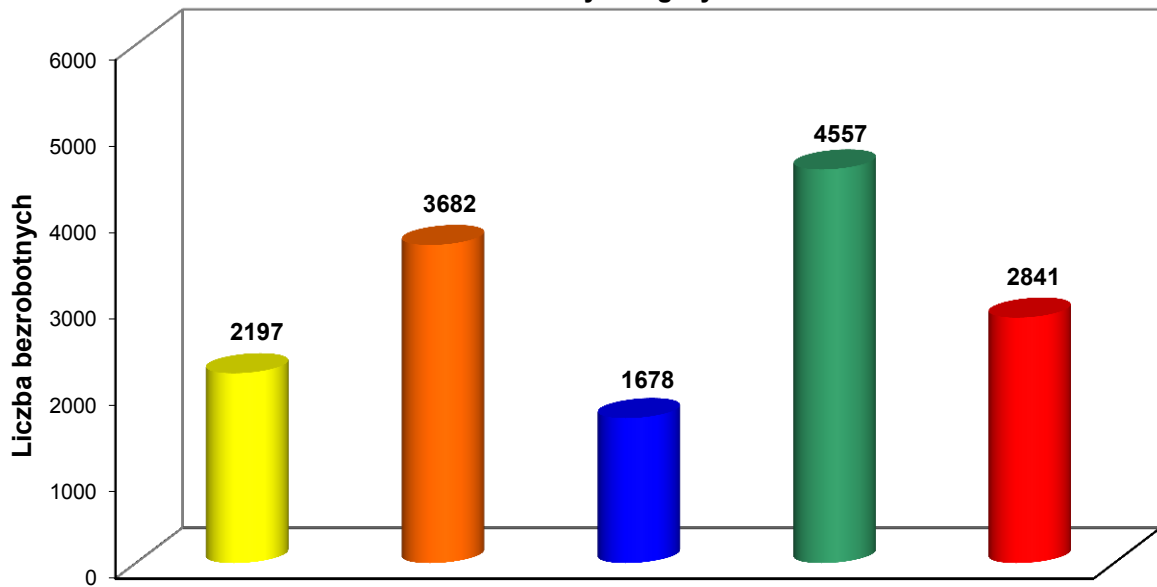
NAZWA GMINY, MIASTA	Bezrobotni		Bezrobotni bez prawa do zasiłku		Bezrobotni z prawem do zasiłku		Osoby w okresie 12 m-cy od ukończenia szkoły		Bezrobotni do 25 roku życia		Bezrobotni powyżej 50 roku życia	
	Ogółem	Kobiety	Ogółem	Kobiety	Ogółem	Kobiety	Ogółem	Kobiety	Ogółem	Kobiety	Ogółem	Kobiety
PUP TARNÓW	11059	6142	9757	5516	1302	626	745	446	2225	1221	2504	1090
Tarnów miasto	5363	2921	4736	2602	627	319	270	158	770	413	1393	634
Tarnów gmina	1173	678	1004	594	169	84	87	50	239	136	261	125
Lisia Góra	827	458	746	421	81	37	66	39	205	103	164	66
Pleśna	580	330	519	310	61	20	49	32	155	89	110	38
Ryglice	509	278	454	256	55	22	52	26	157	85	77	32
Skrzyszów	644	348	550	311	94	37	49	31	167	99	134	50
Wierzchosławice	487	292	420	258	67	34	38	27	92	57	109	52
Wojnicz	514	296	459	263	55	33	48	31	138	78	105	39
Zakliczyn	537	314	497	293	40	21	57	38	197	111	68	22
Radłów	425	227	372	208	53	19	29	14	105	50	83	32
FILIA TUCHÓW	2635	1336	2363	1244	272	92	278	164	928	477	380	117
Tuchów miasto/gmina	932	478	837	439	95	39	102	64	305	161	149	47
Ciężkowice miasto/gmina	561	301	521	292	40	9	56	34	211	109	72	27
Gromnik	444	212	390	195	54	17	40	24	159	80	78	21
Rzepiennik Strzyżewski	282	137	252	127	30	10	38	18	104	52	37	8
Szerzyny	416	208	363	191	53	17	42	24	149	75	44	14
FILIA ŻABNO	1261	667	1098	599	163	68	86	49	313	160	263	119
Żabno miasto/gmina	1074	582	929	516	145	66	68	39	235	121	242	115
Wietrzychowice	187	85	169	83	18	2	18	10	78	39	21	4
OGÓŁEM	14955	8145	13218	7359	1737	786	1109	659	3466	1858	3147	1326

Podział % bezrobotnych wg wykształcenia



■ Wyższe
 ■ Policealne i śr. zawodowe
 ■ Średnie ogólnokształcące
 ■ Zasadnicze zawodowe
 ■ Gimnazj. i poniżej

Podział bezrobotnych wg wykształcenia



■ Wyższe
 ■ Policealne i śr. zawodowe
 ■ Średnie ogólnokształcące
 ■ Zasadnicze zawodowe
 ■ Gimnazj. i poniżej