

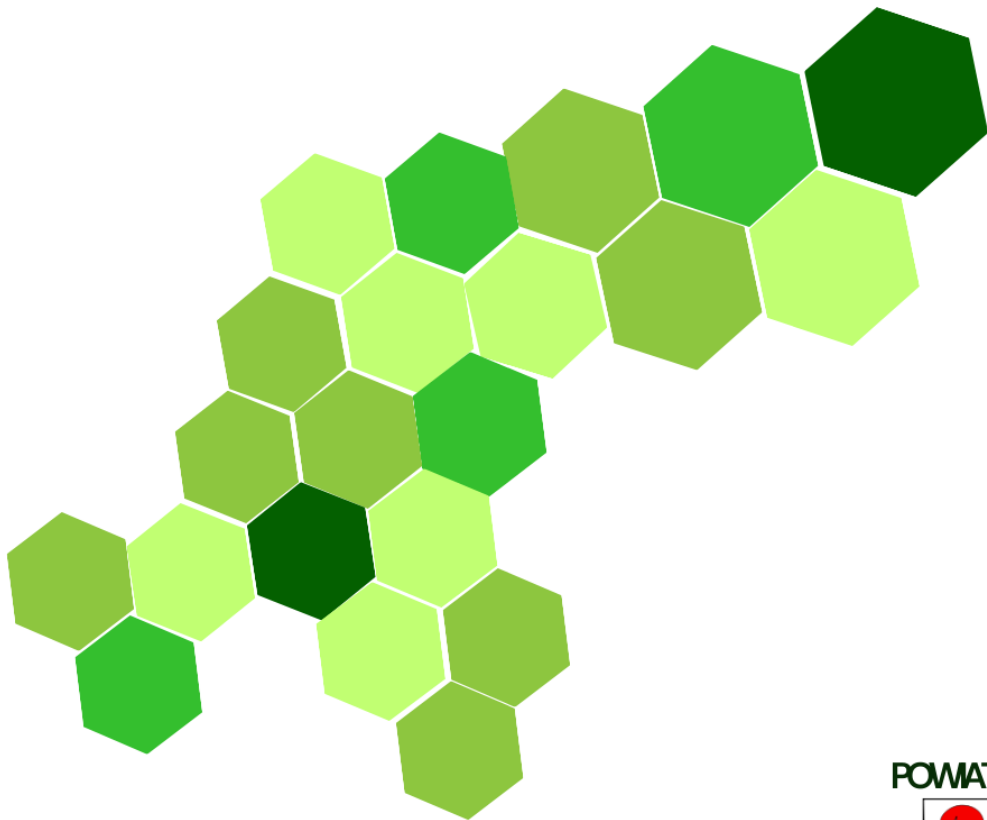


POWIATOWY URZĄD PRACY W JAWORZE



Informacja

RYNEK PRACY POWIATU JAWORSKIEGO W MIESIĄCU STYCZNIU 2026 ROKU



POWIAT JAWORSKI



Informacja sygnalna



JAWOR, LUTY 2026

SPIS TREŚCI

| | |
|---|---|
| 1. Stopa bezrobocia..... | 3 |
| 2. Liczba bezrobotnych | 4 |
| 3. Struktura bezrobotnych..... | 5 |
| 4. Napływ i odpływ osób bezrobotnych..... | 6 |
| 5. Bezrobocie w gminach powiatu jaworskiego..... | 8 |
| 6. Wolne miejsca pracy i miejsca aktywizacji zawodowej..... | 9 |
| 7. Realizacja projektów i programów | 9 |

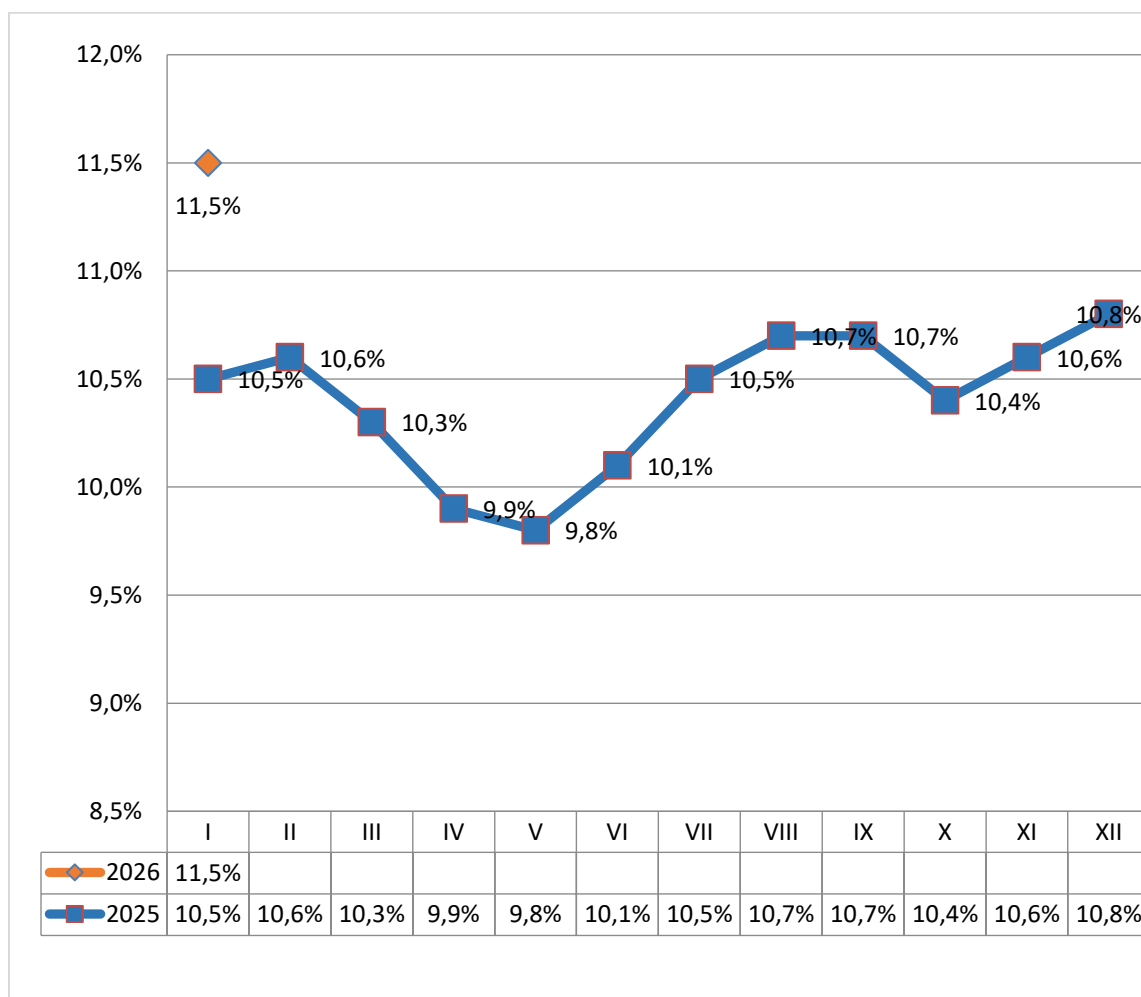
1. STOPA BEZROBOCIA

Stopa bezrobocia na koniec stycznia 2026 roku wyniosła 11,5%, czyli o 0,7 p. p. więcej w porównaniu do poprzedniego miesiąca. W analogicznym okresie ubiegłego roku stopa bezrobocia była równa 10,5%.

Tabela 1. Stopa bezrobocia na koniec grudnia 2025 i stycznia 2026 roku

| | Polska | woj. dolnośląskie | powiat jaworski |
|----------------------|---------------|--------------------------|------------------------|
| Grudzień 2025 | 5,7% | 5,3% | 10,8% |
| Styczeń 2026 | 6,0% | 5,6% | 11,5% |

*Szacunek z korektą GUS



Wykres 1. Stopa bezrobocia w powiecie jaworskim w poszczególnych miesiącach w latach 2025-2026

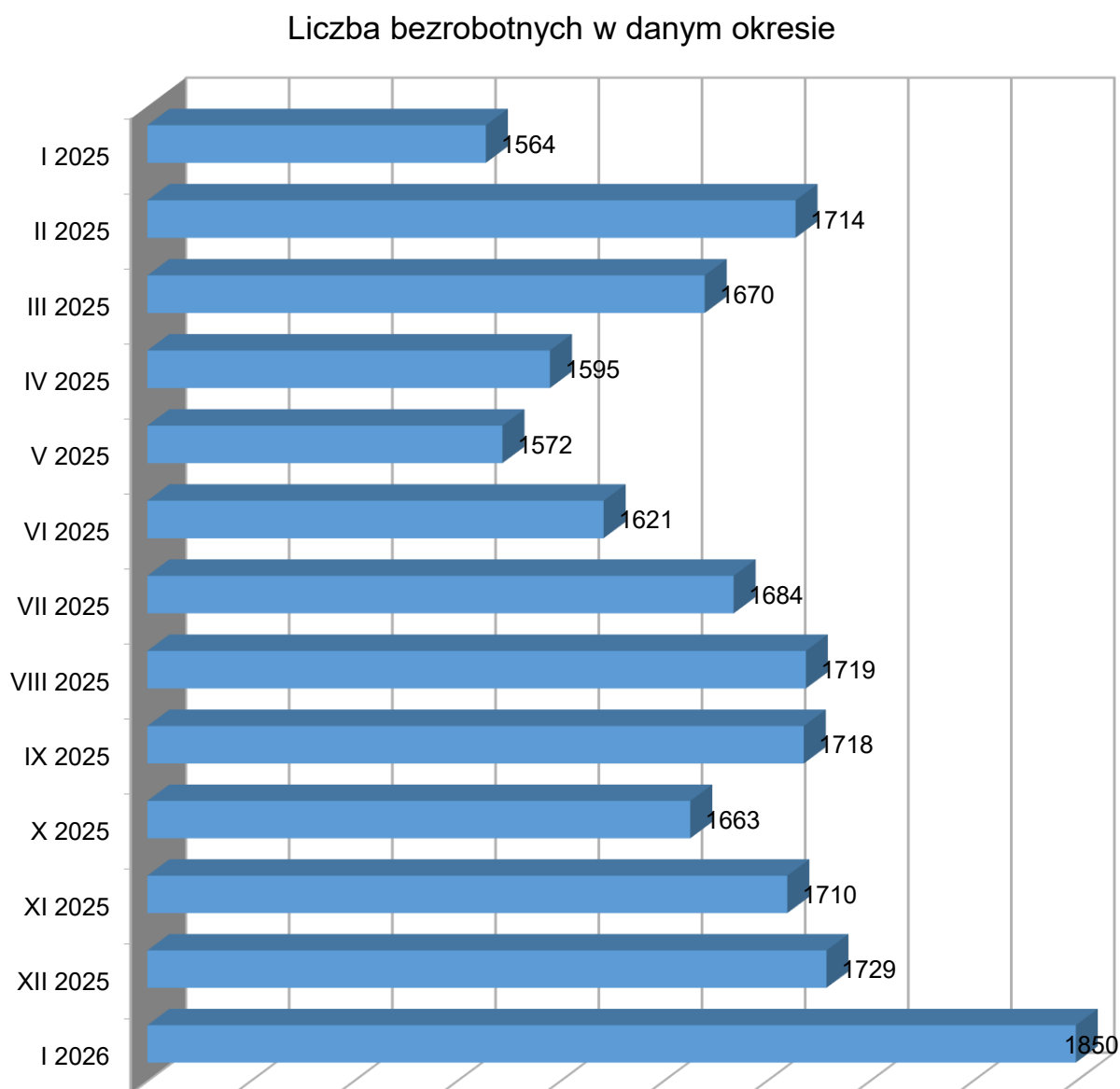
Zestawienie zawiera skorygowane przez GUS stopy bezrobocia. Korekta oznacza, iż dane zostały zmienione w stosunku do pierwotnie publikowanych (rewizja stopy bezrobocia).

Źródło: GUS, Liczba bezrobotnych zarejestrowanych oraz stopa bezrobocia według województw, podregionów i powiatów.

2. LICZBA BEZROBOTNYCH

Liczba bezrobotnych na koniec stycznia 2026 roku w powiecie jaworskim wyniosła 1850 osób. Liczba ta zwiększyła się o 121 osób w porównaniu do stanu wykazanego na koniec grudnia 2025 roku (1729 osób). W odniesieniu do analogicznego okresu ubiegłego roku liczba bezrobotnych zwiększyła się o 286 osób.

Wykres 2. Liczba osób bezrobotnych w powiecie jaworskim w poszczególnych miesiącach lat 2025-2026
/stan na koniec miesiąca/



| I 2026 | XII 2025 | XI 2025 | X 2025 | IX 2025 | VIII 2025 | VII 2025 | VI 2025 | V 2025 | IV 2025 | III 2025 | II 2025 | I 2025 |
|-----------|-------------|------------|-----------|------------|--------------|-------------|------------|-----------|------------|-------------|------------|-----------|
| 1850 | 1729 | 1710 | 1663 | 1718 | 1719 | 1684 | 1621 | 1572 | 1595 | 1670 | 1714 | 1564 |

3. STRUKTURA BEZROBOTNYCH

W tabeli 3 przedstawiono wybrane kategorie osób bezrobotnych oraz ich udział w ogólnej liczbie bezrobotnych w powiecie jaworskim na koniec stycznia 2026 roku w porównaniu do danych z końca grudnia 2025 roku.

Tabela 3. Struktura bezrobotnych w powiecie jaworskim
/stan na koniec miesiąca/

| WYBRANE KATEGORIE OSÓB BEZROBOTNYCH | GRUDZIEŃ 2025 | | STYCZEŃ 2026 | | RÓŻNICA |
|--|------------------|----------------|-----------------|-------|----------------|
| | Liczba | % | Liczba | % | liczbowa |
| KOBIETY | 804 | 46,5% | 847 | 45,8% | 43 |
| BEZROBOTNI Z PRAWEM DO ZASIŁKU | 277 | 16,0% | 299 | 16,2% | 22 |
| OSOBY ZWOLNIONE Z PRZYCZYN DOTYCZĄCYCH ZAKŁADU PRACY | 66 | 3,8% | 73 | 3,9 | 7 |
| OSOBY DOTYCHCZAS NIEPRACUJĄCE | 150 | 8,7% | 148 | 8,0% | -2 |
| MIESZKAŃCY WSI | 882 | 51,0% | 930 | 50,3% | 48 |
| OSOBY W OKRESIE DO 12 MIESIĘCY OD DNIA UKOŃCZENIA NAUKI | 69 | 4,0% | 70 | 3,8% | 1 |
| CUDZOZIEMCY | 27 | 1,6% | 29 | 1,6% | 2 |
| OSOBY BEZ KWALIFIKACJI ZAWODOWYCH | 720 | 41,6% | 766 | 41,4% | 46 |
| OSOBY BEZ DOŚWIADCZENIA ZAWODOWEGO | 239 | 13,8% | 245 | 13,2% | 6 |
| KOBIETY, KTÓRE NIE PODJEŁY ZATRUDNIENIA PO URODZENIU DZIECKA | 199 | 11,5% | 206 | 11,1% | 7 |
| OSOBY DO 30 ROKU ŻYCIA | 387 | 22,4% | 426 | 23,0% | 39 |
| MŁODZIEŻ W WIEKU DO 25 ROKU ŻYCIA | 207 | 12,0% | 230 | 12,4% | 23 |
| DŁUGOTRWALE BEZROBOTNI | 897 | 51,9% | 925 | 50,0% | 28 |
| BEZROBOTNI POWYŻEJ 50 ROKU ŻYCIA | 454 | 26,3% | 476 | 25,7% | 22 |
| OSOBY POSIADAJĄCE CO NAJMNIJ JEDNO DZIECKO DO 18 LAT LUB NIEPEŁNOSPRAWNE DO 24 LAT | BRAK DANYCH | BRAK DANYCH | 603 | 33 | BRAK DANYCH |
| OSOBY NIEPEŁNOSPRAWNE | 95 | 5,4% | 95 | 5,1% | 2 |
| LICZBA BEZROBOTNYCH OGÓŁEM | 1729 | | 1850 | | 121 |

4. NAPŁYW I ODPIYW OSÓB BEZROBOTNYCH

Tabela 4. Napływ osób bezrobotnych w powiecie jaworskim
/stan na koniec miesiąca/

| NAPŁYW OSÓB BEZROBOTNYCH WYBRANE KATEGORIE REJESTRACJI | LICZBA REJESTRACJI | | WZROST/ SPADEK |
|--|--------------------|-----------------|-------------------|
| | GRUDZIEŃ 2025 | STYCZEŃ 2026 | |
| OGÓŁEM | 156 | 259 | 103 |
| REJESTRUJĄCY SIĘ PO RAZ PIERWSZY | 21 | 46 | 25 |
| OSOBY ZWOLNIONE Z PRZYCZYN ZAKŁADU PRACY | 10 | 9 | -1 |
| OSOBY DOTYCHCZAS NIEPRACUJĄCE | 7 | 16 | 9 |
| ZAMIESZKALI NA WSI | 83 | 115 | 32 |
| OSOBY W OKRESIE DO 12 MIESIĘCY OD DNIA UKOŃCZENIA NAUKI | 9 | 14 | 5 |
| CUDZOZIEMCY | 2 | 7 | 5 |
| OSOBY BEZ KWALIFIKACJI ZAWODOWYCH | 66 | 86 | 20 |
| OSOBY BEZ DOŚWIADCZENIA ZAWODOWEGO | 14 | 30 | 16 |
| KOBIETY, KTÓRE NIE PODJĘŁY ZATRUDNIENIA PO URODZENIU DZIECKA | 9 | 13 | 4 |
| OSOBY DO 30 ROKU ŻYCIA | 50 | 79 | 29 |
| W TYM OSOBY DO 25 ROKU ŻYCIA | 32 | 47 | 15 |
| OSOBY DŁUGOTRWALE BEZROBOTNE | 50 | 60 | 10 |
| OSOBY POWYŻEJ 50 ROKU ŻYCIA | 38 | 48 | 10 |
| OSOBY POSIADAJĄCE CO NAJMNIJ JEDNO DZIECKO DO 18 LAT LUB NIEPEŁNOSPRAWNE DO 24 LAT | BRAK DANYCH | 77 | BRAK DANYCH |
| OSOBY NIEPEŁNOSPRAWNE | 11 | 10 | -1 |
| OSOBY POWRACAJĄCE PO AKTYWNYCH FORMACH /PRACE INTERWENCYJNE, ROBOTY PUBLICZNE, SZKOLENIA, STAŻE, PRACE SPOŁECZNIE UŻYTECZNE/ | 12 | 13 | 1 |

Tabela 5. Odpływ osób bezrobotnych w powiecie jaworskim
/stan na koniec miesiąca/

| ODPŁYW OSÓB BEZROBOTNYCH | | LICZBA WYŁĄCZEŃ | | WZROST/ SPADEK |
|--|--|------------------|-----------------|-------------------|
| | | GRUDZIEŃ 2025 | STYCZEŃ 2026 | |
| WYBRANE KATEGORIE WYŁĄCZEŃ | | | | |
| OGÓŁEM | | 137 | 138 | 1 |
| PODJĘCIE PRACY | | 57 | 83 | 26 |
| W TYM: | NIESUBSYDIOWANEJ | 45 | 81 | 36 |
| | SUBSYDIOWANEJ | 12 | 2 | -10 |
| Z TEGO: | PODJĘCIE PRACY W RAMACH PRAC INTERWENCYJNYCH | 0 | 0 | 0 |
| | PODJĘCIE DZIAŁALNOŚCI GOSPODARCZEJ | 0 | 0 | 0 |
| | PODJĘCIA PRACY W RAMACH REFUNDACJI KOSZTÓW WYPOSAŻENIA/DOPOSAŻENIA JEGO STANOWISKA PRACY | BRAK DANYCH | 1 | BRAK DANYCH |
| | PODJĘCIE PRACY POZA MIEJSCEM ZAMIESZKANIA W RAMACH BONU ZASIEDLENIOWEGO | 0 | 1 | 1 |
| | INNE | 2 | 0 | -2 |
| ROZPOCZĘCIE SZKOLENIA | | 5 | 0 | -5 |
| W TYM: W RAMACH BONU NA KSZTAŁCENIE USTAWICZNE | | BRAK DANYCH | 0 | BRAK DANYCH |
| ROZPOCZĘCIE STAŻU | | 2 | 0 | -2 |
| ROZPOCZĘCIE PRAC SPOŁECZNIE UŻYTECZNYCH | | 0 | 0 | 0 |
| NIEUTRZYMANIE KONTAKTU Z PUP CO NAJMNIEJ RAZ NA 90 DNI | | BRAK DANYCH | 4 | BRAK DANYCH |
| DOBROWOLNA REZYGNACJA ZE STATUSU BEZROBOTNEGO | | 6 | 9 | 3 |
| PODJĘCIE NAUKI | | 0 | 1 | 1 |
| OSIĄGNIĘCIE WIEKU EMERYTALNEGO | | 9 | 4 | -5 |
| NABYCIE PRAW EMERYTALNYCH LUB RENTOWYCH | | 0 | 0 | 0 |
| NABYCIE PRAW DO ŚWIADCZENIA PRZEDEMERYTALNEGO | | 2 | 0 | -2 |
| INNE | | 47 | 34 | -13 |

W styczniu 2026 roku w Powiatowym Urzędzie Pracy w Jaworze napływ bezrobotnych wyniósł 259 osób, czyli o 103 osoby więcej niż w poprzednim miesiącu. Liczba wyrejestrowań wyniosła natomiast 138. Najwięcej osób zostało wyłączonych z tytułu podjęcia pracy – 83, przy czym 97,6% z nich to podjęcia pracy niesubsydiowanej – 81, a 2,4% to podjęcia pracy subsydiowanej – 2 w miesiącu styczniu. Napływ bezrobotnych był większy niż ich odpływ.

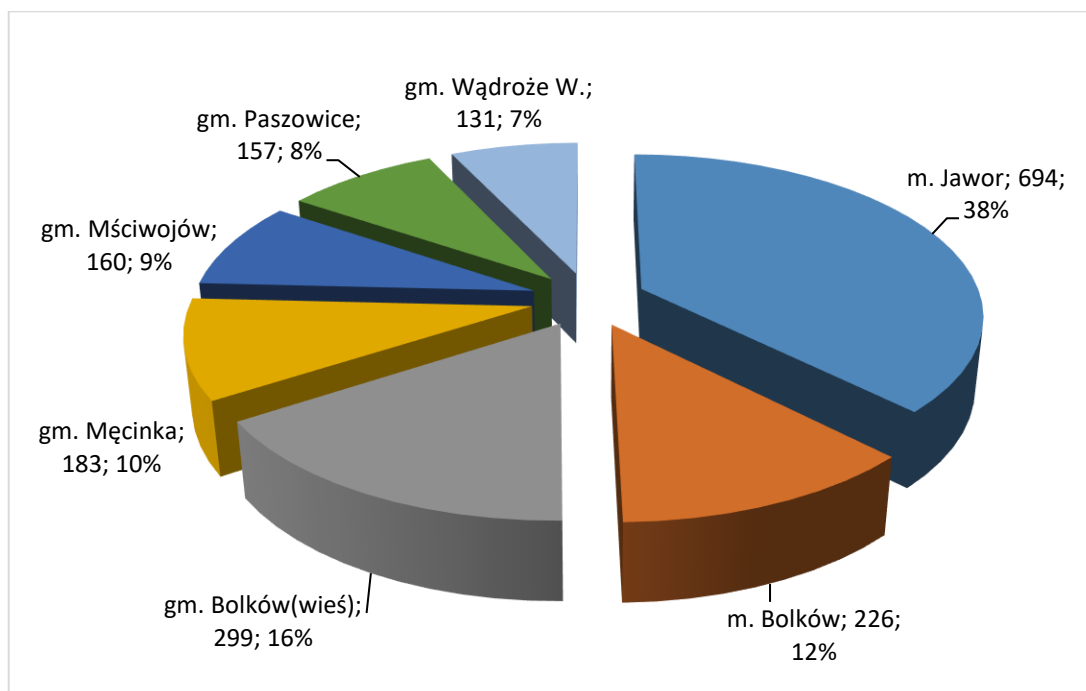
5. BEZROBOCIE W GMINACH POWIATU JAWORSKIEGO

Na koniec stycznia 2026 roku (w porównaniu do danych z końca grudnia 2025 roku) odnotowano wzrost liczby osób bezrobotnych na wszystkich terenach powiatu jaworskiego, gdzie najwięcej osób przybyło na terenie miasta Jawor – 60 osób, natomiast najmniej odnotowano na terenie gminy Paszowice. Szczegółowe dane dot. liczby bezrobotnych w powiecie jaworskim przedstawia tabela.

Tabela 2. Dynamika bezrobocia w poszczególnych gminach powiatu jaworskiego i miasta Bolków

| Gmina | 2025 | 2025 | 2025 | Bezrobotni w miesiącu styczniu 2026 roku | |
|-------------------------|-------------|-------------|-------------|--|------------------------|
| | październik | listopad | grudzień | 2026 styczeń | Przyrost(+) Spadek (-) |
| m. Jawor | 633 | 640 | 634 | 694 | 60 |
| m. Bolków | 197 | 205 | 212 | 226 | 14 |
| gm. Bolków(wieś) | 272 | 287 | 290 | 299 | 9 |
| gm. Męcinka | 169 | 180 | 173 | 183 | 10 |
| gm. Mściwojów | 142 | 146 | 150 | 160 | 10 |
| gm. Paszowice | 141 | 138 | 151 | 157 | 6 |
| gm. Wądroże W. | 109 | 114 | 119 | 131 | 12 |
| Powiat razem: | 1663 | 1710 | 1729 | 1850 | 121 |

Wykres 3. Liczba osób bezrobotnych w poszczególnych gminach powiatu jaworskiego /stan na koniec miesiąca/



6. WOLNE MIEJSCA PRACY I MIEJSCA AKTYWIZACJI ZAWODOWEJ

W styczniu 2026 roku do Powiatowego Urzędu Pracy w Jaworze zgłoszono 13 wolnych miejsc pracy i aktywizacji zawodowej. Statystycznie na jedną ofertę przypadało 20 osób bezrobotnych rejestrujących się w trakcie miesiąca oraz 142 osoby bezrobotne pozostające w ewidencji urzędu w końcu miesiąca sprawozdawczego.

W stosunku do poprzedniego miesiąca liczba zgłoszonych ofert pracy i aktywizacji zawodowej była mniejsza o 6 ofert, a w porównaniu do analogicznego okresu ubiegłego roku była mniejsza o 4 oferty.

Tabela 6. Wolne miejsca pracy i miejsca aktywizacji zawodowej

| WYSZCZEGÓLNIENIE | | WOLNE MIEJSCA PRACY I AKTYWIZACJI ZAWODOWEJ W MIESIĄCU SPRAWOZDAWCZYM | | | |
|---|--|--|--------------|--------------------------|---|
| | | OGÓŁEM | W TYM: | | |
| | | | SUBSYDIOWANE | Z SEKTORA PUBLICZNEGO | |
| OGÓŁEM | | 13 | 3 | 2 | |
| Z OGÓŁEM | ZATRUDNIENIE LUB INNA PRACA ZAROBKOWA | 13 | 3 | 2 | |
| | MIEJSCA AKTYWIZACJI ZAWODOWEJ | 0 | 0 | 0 | |
| | Z TEGO | STAŻE | 0 | 0 | 0 |
| | | PRACE SPOŁECZNIE UŻYTECZNE | 0 | 0 | 0 |
| | DLA NIEPEŁNOSPRAWNYCH | 0 | 0 | 0 | |
| DLA OSÓB W OKRESIE 12 M-CY OD DNIA UKOŃCZENIA NAUKI (ABSOLWENCI) | | 0 | 0 | 0 | |

W miesiącu styczniu w grupie wolnych ofert pracy najwięcej miejsc przeznaczonych było dla:

- Sprzedawca: 7
- Pracownik biurowy: 2

Natomiast wśród subsydiowanych miejsc zatrudnienia w styczeń 2026 r. najwięcej ofert skierowanych było dla:

- Pracownik socjalny: 1
- Ogrodnik: 1

7. REALIZACJA PROJEKTÓW I PROGRAMÓW

Źródłami finansowania działań aktywizacyjnych inicjowanych i podejmowanych przez Powiatowy Urząd Pracy w Jaworze są środki Funduszu Pracy oraz środki Regionalnego Programu 2021 – 2027 współfinansowanego z Europejskiego Funduszu Społecznego Plus. W 2026 roku Urząd pozyskał na aktywizację osób bezrobotnych środki Funduszu Pracy w łącznej kwocie 766 372,53 zł, a w ramach EFS+ środki w wysokości 2 812 810,73 zł.

Tabela 7. Wsparcie udzielona w styczniu 2026 roku w ramach środków F.P. i EFS+.

| Forma wsparcia | FUNDUSZ PRACY | | REGIONALNY PROGRAM 2021-2027 EFS+ | | REZERWA FUNDUSZU PRACY | |
|---|---------------|------------------------|-----------------------------------|------------------------|------------------------|------------------------|
| | Liczba osób | Kwota wydatkowana /zł/ | Liczba osób | Kwota wydatkowana /zł/ | Liczba osób | Kwota wydatkowana /zł/ |
| Staż | 22 | 49 867,50 | 0 | 0,00 | 0 | 0,00 |
| Dotacje na podjęcie własnej działalności gospodarczej | 0 | 0,00 | 0 | 0,00 | 0 | 0,00 |
| Bon szkoleniowy | 0 | 0,00 | 0 | 0,00 | 0 | 0,00 |
| Bon na zasiedlenie | 0 | 0,00 | 0 | 0,00 | 0 | 0,00 |
| Wyposażenie lub doposażenie miejsca pracy | 0 | 0,00 | 0 | 0,00 | 0 | 0,00 |
| Szkolenia | 0 | 0,00 | 0 | 0,00 | 0 | 0,00 |
| Prace interwencyjne | 5 | 23 000,00 | 0 | 0,00 | 0 | 0,00 |
| RAZEM: | 27 | 72 867,50 | 0 | 0,00 | 0 | 0,00 |